

PROVOZ UAS V BLÍZKOSTI LETIŠŤ & DOZOROVÁ ČINNOST LETIŠŤ

ING. LUKÁŠ KOLÍN
ÚŘAD PRO CIVILNÍ LETECTVÍ



ZÁKLADNÍ ROZDĚLENÍ DLE MTOM

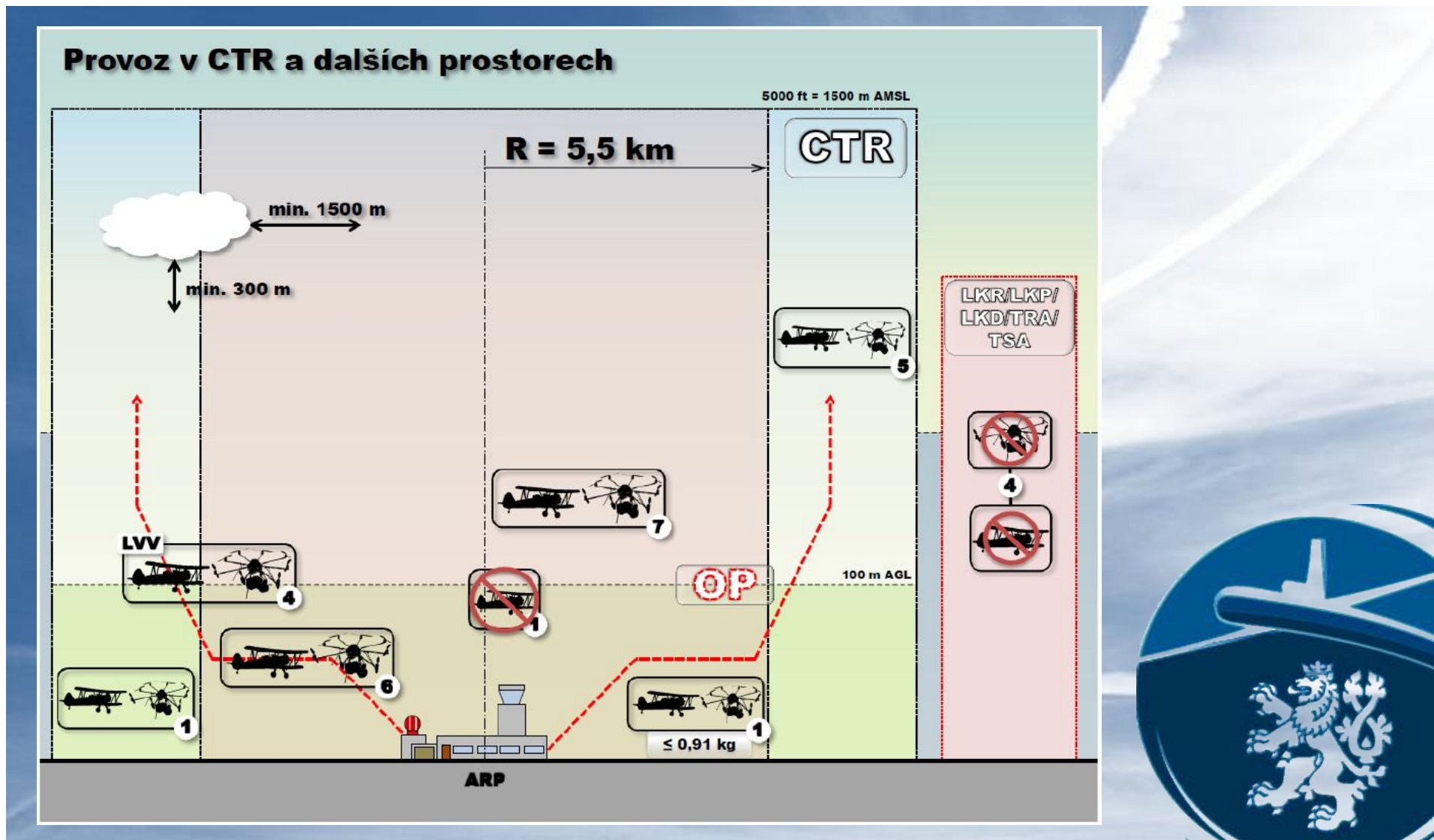
Základní hmotnostní rozdělení UA pro provoz v blízkosti letišť

< 0,91 kg	> 0,91 kg
<p>Aktuálně se jedná spíše o praktické umožnění rekreačně-sportovního létání v blízkosti letišť než nástroj pro profesionální provoz.</p> <p>V oblasti profesionálního využití (letecké práce, letecké činnosti pro vlastní potřebu) aktuálně představuje pouze jednotky vydaných povolení, nicméně jde o perspektivní kategorii (s provozními výhodami) do budoucna.</p>	<p>Kategorie zatížená většími provozními omezeními.</p> <p>V oblasti profesionálního využití představuje aktuálně:</p> <ul style="list-style-type: none">- cca 700 evidovaných letadel a- cca 30 žádostí o výjimku (evidovaných ÚCL) související s provozem v blízkosti letiště (další žádosti v evidenci ŘLP a provozovatelů letišť – viz informace dále).
<p>Úřadem evidovaná letadla jsou povinně vybavena štítkem s poznávací značkou ve tvaru: „OK-X001A“</p>	

PROVOZ V CTR

	Provozní omezení pro lety bez koordinace	Provozní možnosti na základě výjimky ÚCL nebo koordinace s ŘLP a provozovatelem letiště
< 0,91 kg	<ul style="list-style-type: none"> • provoz níže než 100 m nad zemí a současně • provoz pod ochrannými pásmy s výškovým omezením staveb v případě provozu ve vzdálenosti menší než 5 500 m od vztažného bodu letiště 	<ul style="list-style-type: none"> • provoz ve výšce větší než 100 m nad zemí (ŘLP) a/nebo • provoz v ochranných pásmech s výškovým omezením staveb (na základě výjimky vydané ÚCL nebo v případě leteckých prací a leteckých veřejných vystoupení ŘLP a provozovatelem letiště) <p><i>Pozn. 1: V případě LKPR se aplikuje postup dle AIP ENR 1.1.11, Postupy pro nestandardní typy letů.</i></p> <p><i>Pozn.2: Požadavek na letové povolení, obousměrné spojení a SSR na uvážení ŘLP.</i></p>
> 0,91 kg	<ul style="list-style-type: none"> • provoz níže než 100 m nad zemí a současně • provoz ve vzdálenosti větší než 5 500 m od vztažného bodu letiště 	<ul style="list-style-type: none"> • provoz ve výšce větší než 100 m nad zemí (ŘLP) a/nebo • provoz ve vzdálenosti menší než 5 500 m od vztažného bodu letiště (na základě výjimky vydané ÚCL nebo v případě leteckých prací a leteckých veřejných vystoupení ŘLP a provozovatelem letiště) a/nebo • provoz v ochranných pásmech s výškovým omezením staveb (na základě výjimky vydané ÚCL nebo v případě leteckých prací a leteckých veřejných vystoupení ŘLP a provozovatelem letiště) <p><i>Pozn. 1: V případě LKPR se aplikuje postup dle AIP ENR 1.1.11, Postupy pro nestandardní typy letů.</i></p> <p><i>Pozn.2: Požadavek na letové povolení, obousměrné spojení a SSR na uvážení ŘLP.</i></p>

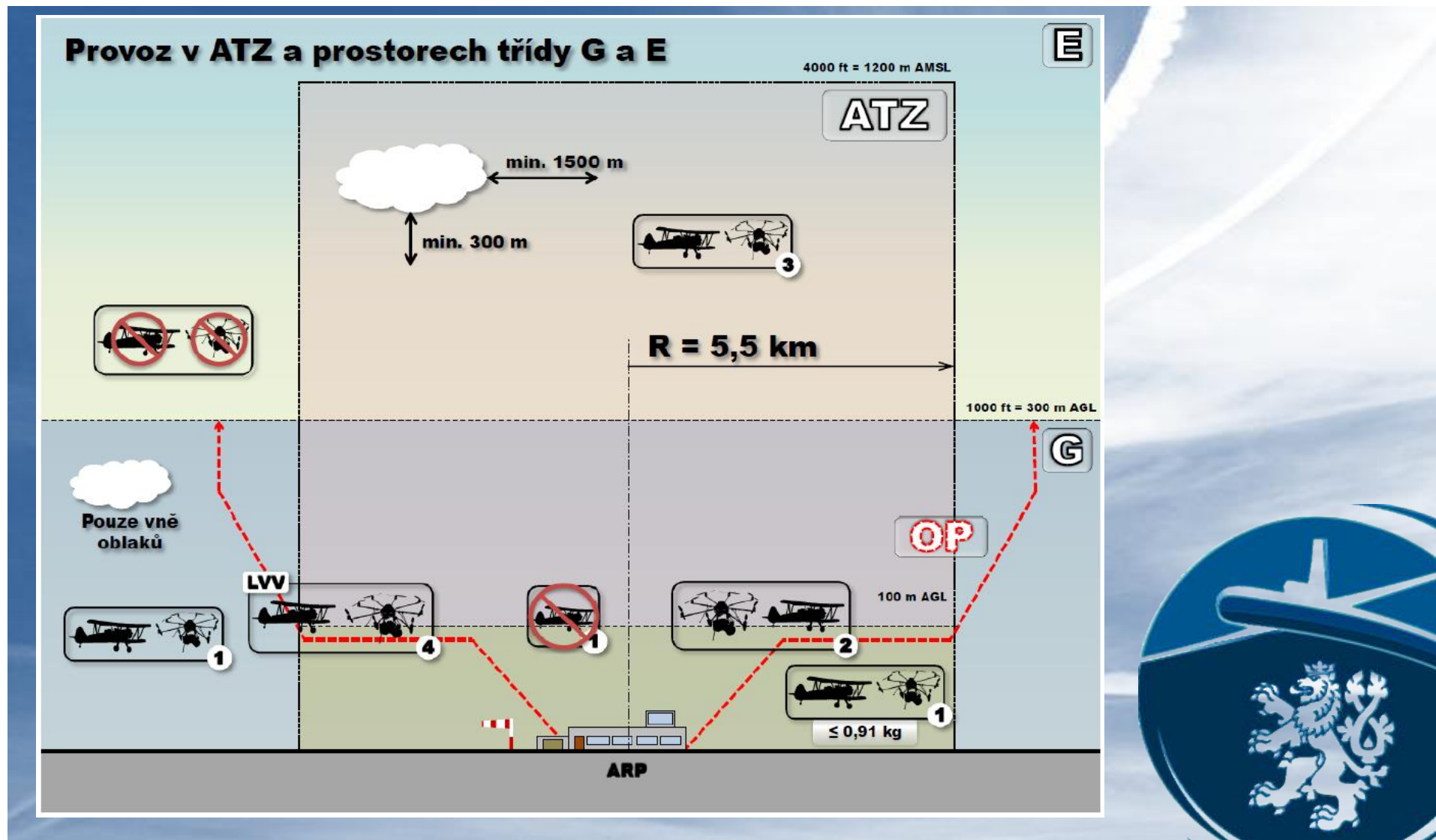
PROVOZ V CTR – GRAFICKÉ ZNÁZORNĚNÍ



PROVOZ V ATZ

	Provozní omezení pro lety bez koordinace	Provozní možnosti na základě koordinace : 1) s AFIS ; nebo 2) se stanovištěm poskytování informací známému provozu ; nebo 3) s provozovatelem letiště (dle dostupnosti)
< 0,91 kg	<ul style="list-style-type: none"> • provoz níže než 100 m nad zemí <i>a současně</i> • provoz pod ochrannými pásmy s výškovým omezením staveb 	<ul style="list-style-type: none"> • provoz v rámci celé ATZ (nad prostorem třídy G pouze poskytuje-li se AFIS, příp. je zajištěno poskytování informací známému provozu)
> 0,91 kg	nelze	

PROVOZ V ATZ



DOZOROVÁ ČINNOST LETIŠŤ

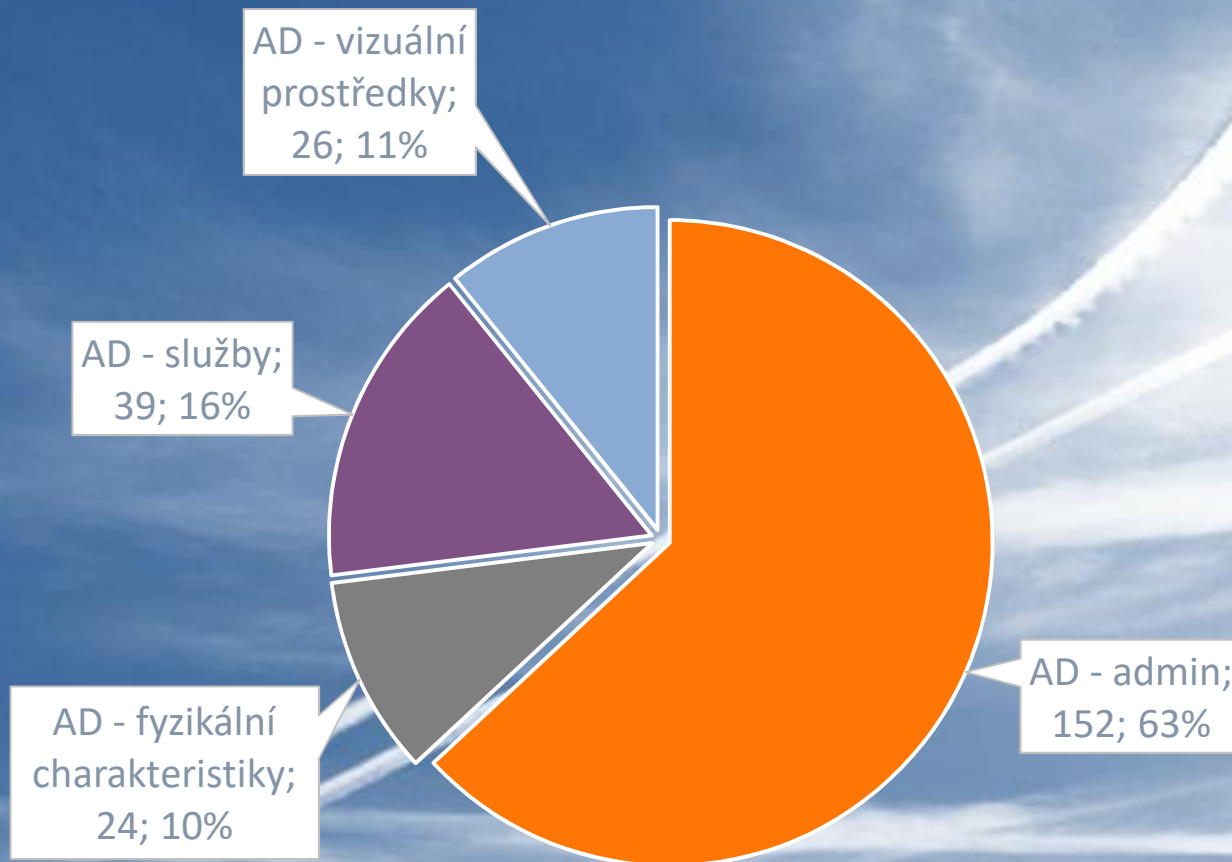


STÁTNÍ DOZOR

- » Kontrolní řád (zákon č.225/2012 Sb.)
- » Statut „přizvaných osob“
- » NE - námitky na místě
- » Námitky pouze písemně – do 15 dnů od seznámení se s protokolem
- » Doručení – ISDS
- » I. Instance – vedoucí kontrolní skupiny (autoremedura)
- » II. instance – nadřízená osoba kontrolujícího



NÁLEZY Z KONTROL



Základní rozdělení kategorií neshod

ZIMNÍ PROVOZ

- ✓ Zajistit horizontální vyznačení travnaté RWY nebo zimní údržbu zpevněné RWY
- ✓ Sledovat stav pohybové plochy (opakované kontroly)
- ✓ Posouzení provozuschopnosti RWY => PROVOZOVATEL AD
- ✓ Nežádoucí jevy (ROZBŘEDLÝ SNÍH, LEDOVÉ PLOTNY, VÝŠKA KONTAMINACE, NEZNÁMÉ BRZDÍCÍ ÚČINKY, SNĚHOVÉ VALY)
- ✓ Podmínky RWY publikuje PROVOZOVATEL (SNOWTAM, NOTAM, INFORMACE po RDST)

MD – ÚZEMNÍ OCHRANA LETIŠŤ

- ✓ § 88 (1) Ministerstvo dopravy podle tohoto zákona:
 - s) je dotčeným orgánem státní správy při pořizování územně plánovací dokumentace a v územním řízení, týkají-li se leteckých staveb,
 - t) uplatňuje stanovisko k politice územního rozvoje a územně plánovací dokumentaci z hlediska zájmů letecké dopravy



ÚZEMNÍ OCHRANA LETIŠŤ

- ✓ Aktivní znalost a uplatňování OP
- ✓ Komunikace s místními územně-plánovacími/ stavebními úřady
- ✓ Komunikace s MD
- ✓ Klasifikace rizik: úplav, nebezpečná světla, změna tvaru okruhu, zhoršená dopravní dostupnost, vstup neoprávněných osob, omezení provozu...

„Územní ochrana letišť nekončí u plotu letiště“



ŮCHRANNÁ PÁSMA

- ✓ Letiště bez zřízených OP
- ✓ Omezená pravomoc zásahu do výstavby v okolí letiště



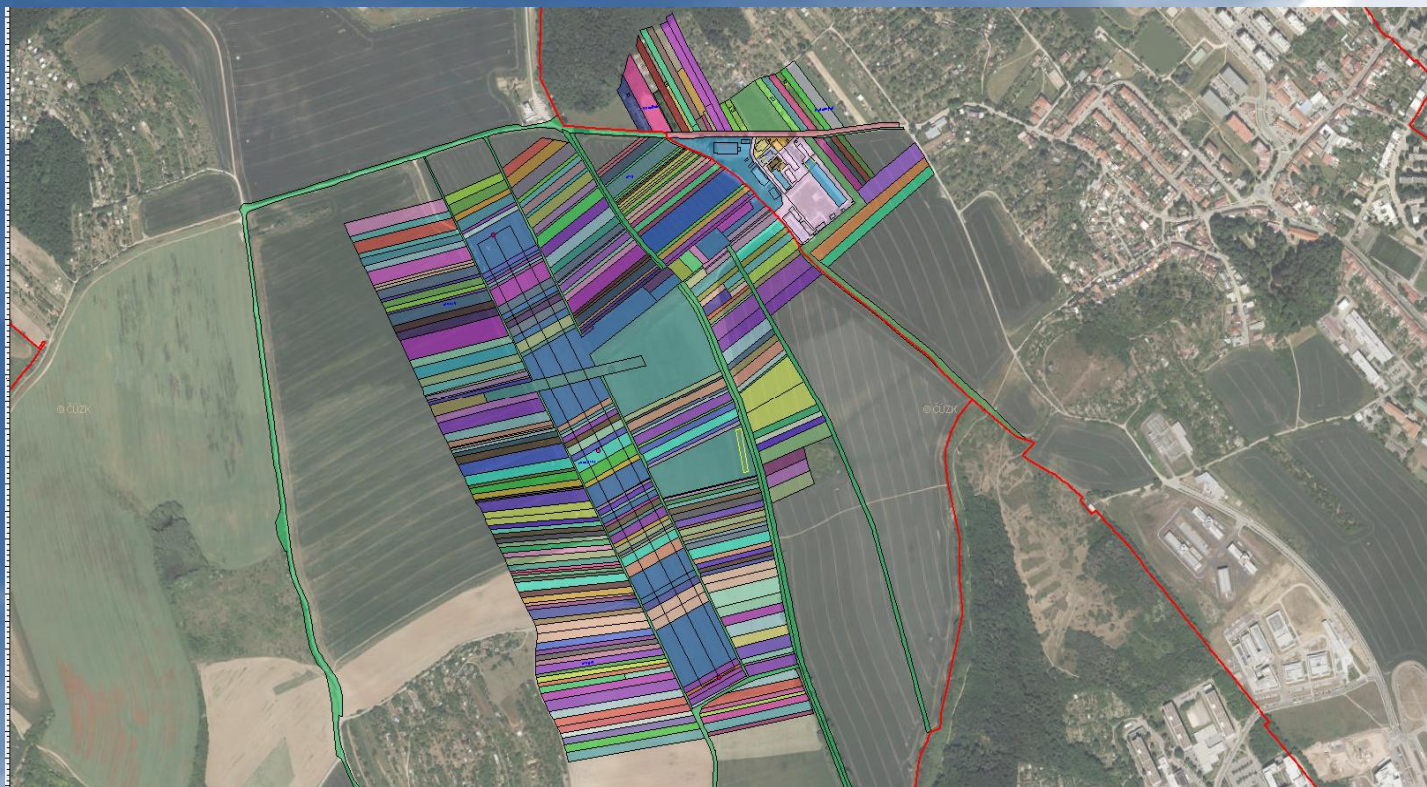
VĚCNÁ BŘEMENA (POZEMKY)

- ✓ Tam, kde není možné dosáhnout dohody u užívání letištních pozemků, je možné požádat o ustanovení věcného břemene příslušný soud (§)
- ✓ podmínky:
- ✓ aktivní legitimace (provozovatel letiště, které existuje k 31.12.2009)
- ✓ Pozemek zanesen v evidenci letišť jako letištní
- ✓ Soulad s územním plánem

VÝZKUMNÉ POTŘEBY TAČR



System kontroly pohybových ploch letišť



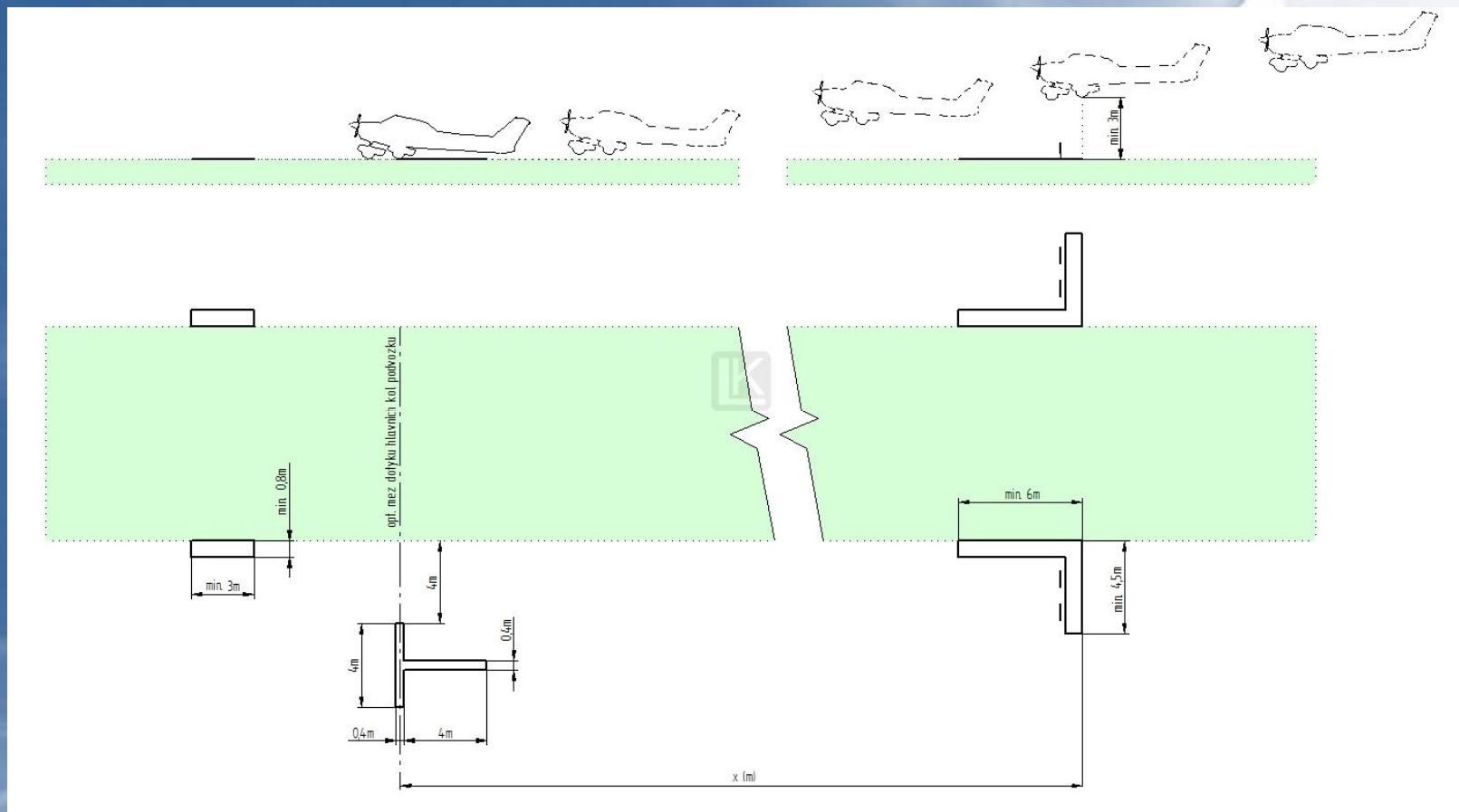
ZMĚNA FRQ

- ✓ Změna FRQ =>
- 1) VFR příručka
- 2) Letištní řád
- 3) Letištní pohotovostní plán
- 4) Bezpečnostní program provozovatele
- 5) Koordinační dohody



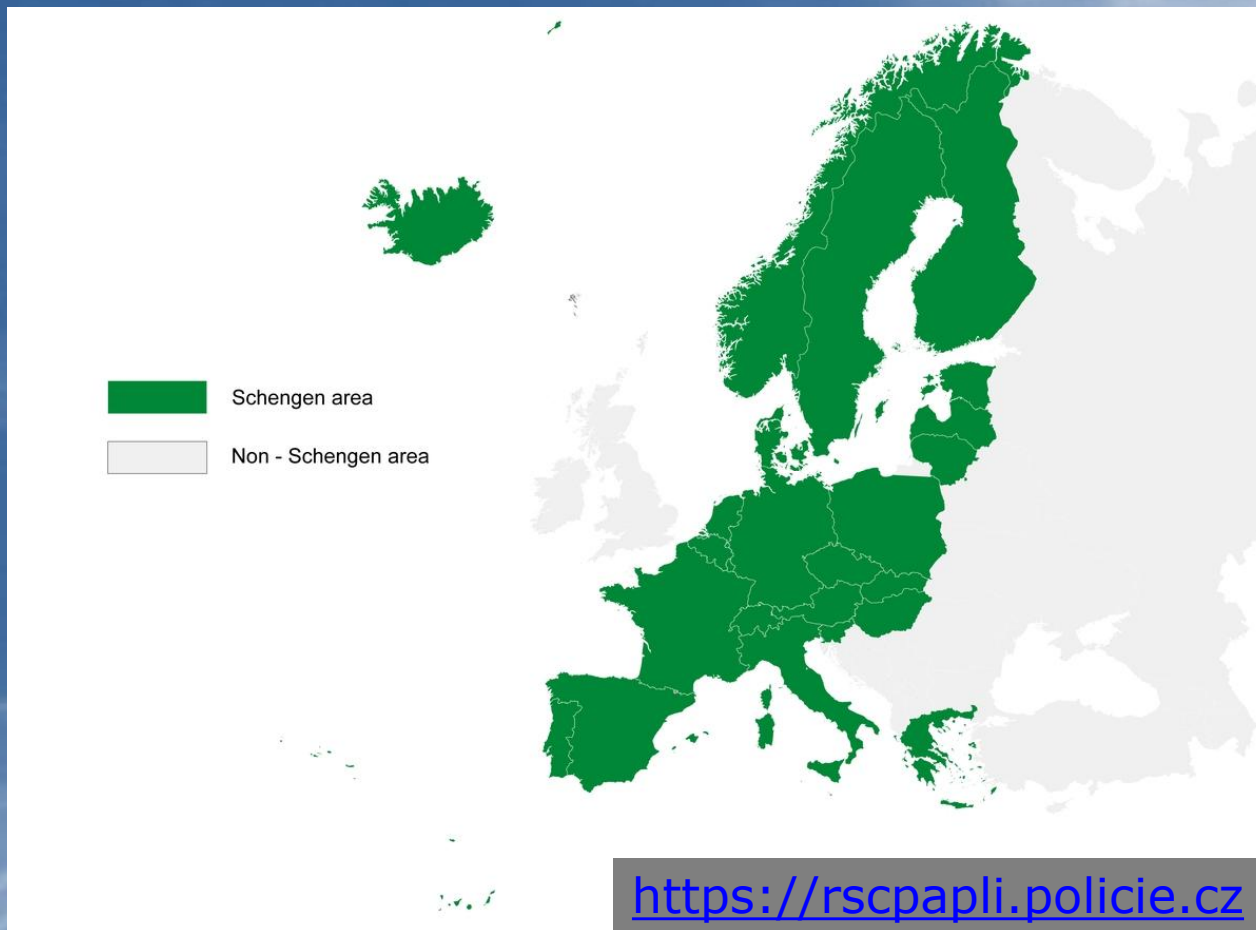
POUŽITÍ UKAZATELE SMĚRU PŘISTÁNÍ

(„T“)



ZMĚNA ZÁKONA O OCHRANĚ STÁTNÍCH

HRANIC



AISVIEW - NOTAM



Předávání NOTAMů el. cestou (AISVIEW) pro všechna letiště

Reg. QNH: 1015 TRL: F160 (07.02.15 00-18.00)
Aktuální čas UTC: 07.02.16 30.31 – Všechny časy v aplikaci jsou v UTC.
Aktuální zobrazení mapy obsahuje pouze garantované informace pro LKAA

Řízení letového provozu České republiky
LOGIN CZ > ENG HELP

Aktualizace Zobrazení objektů AUP/UUP Meteo Rozcestník Tisk

Stav pro let (UTC)
od 07.02.16.29
do 07.02.20.29
+4 SS 08.02.
ve výšce
od GND
do VFR

Registrace
Podklady
LIS
IBS
METEO

30 km
20 NM
Podmínky užití aplikace
Leaflet | 51.16.57.108 : 013.23.32.388

DĚKUJI ZA POZORNOST.
DOTAZY ?

