

Řízení letového provozu ČR, s.p.  
Středisko AIM  
Navigační 787, 252 61 Jeneč  
☎ +420 220 372 841  
☎ +420 220 372 702  
[aim@ans.cz](mailto:aim@ans.cz)  
<https://aim.rlp.cz>



Řízení letového provozu  
České republiky

VFR příručka - Česká republika

Datum vydání: 02 MAY 24

**16 MAY 24 (1)**

Seznam VFR-SUP platných k datu účinnosti této VFR-AMDT:

**2014:** 14; **2016:** 16; **2017:** 13; **2020:** 13; **2022:** 11, 18, 25, 26; **2023:** 8, 11, 15, 16, 17, 18; **2024:** 1, 2, 3, 4, 5, 6, 7;

Označení minulé změny: 18 APR 24 (1)

Tato změna nabývá účinnosti dne 16 MAY 24. V tento den zařadte do VFR příručky přiložené strany.

Tato změna obsahuje:

Staňkov (LKSA)

Kontakty.

Zrušte následující kapitoly

Zařadte následující kapitoly

VFR-GEN-0-1	07 SEP 23 (1)	VFR-GEN-0-1	16 MAY 24 (1)
VFR-GEN-0-3	18 APR 24 (1)	VFR-GEN-0-3	16 MAY 24 (1)
VFR-GEN-0-4	18 APR 24 (1)	VFR-GEN-0-4	16 MAY 24 (1)
VFR-AD-LKSA-ADC	16 JUN 22 (1)	VFR-AD-LKSA-ADC	16 MAY 24 (1)
VFR-HEL-1	30 NOV 23 (1)	VFR-HEL-1	16 MAY 24 (1)

Ruční opravy: NIL

Proveďte záznam této VFR-AMDT do VFR-GEN-0-2.

Následující VFR-SUP jsou zahrnuty do této VFR-AMDT a tím zrušeny:

VFR-SUP: NIL

Následující NOTAMy jsou zahrnuty do této VFR-AMDT a budou zrušeny NOTAMem:

NOTAM: NIL

KONEC





## GEN-0-1 OBSAH

---

### ČÁST 1 GENERAL (VFR-GEN)

VFR-GEN-1	ÚVOD
1.1	Všeobecně
1.2	Struktura VFR příručky
1.3	Kontakt pro případ zjištění chyby nebo nesrovnalosti v údajích
VFR-GEN-2	DESET TIPŮ
VFR-GEN-3	ZKRATKY
VFR-GEN-4	SYMBOLY
4.1	Civilní letectví
VFR-GEN-5	POVĚŘENÉ ÚŘADY
5.1	Civilní letectví
VFR-GEN-6	LETOVÉ PROVOZNÍ SLUŽBY
6.1	Všeobecně
6.2	Odpovědnost za poskytování ATS
6.3	Provozní kontakty
VFR-GEN-6-ATS	VZDUŠNÝ PROSTOR ATS
VFR-GEN-7	METEOROLOGICKÉ SLUŽBY
7.1	Všeobecně
7.2	Odpovědnost za poskytování MET
7.3	Provozní kontakty
VFR-GEN-8	LETECKÉ INFORMACE
8.1	Všeobecně
8.2	Odpovědnost za poskytování AIS
8.3	Provozní kontakty
VFR-GEN-9	PÁTRÁNÍ A ZÁCHRANA
9.1	Všeobecně
9.2	Odpovědnost za poskytování SAR

---

### ČÁST 2 TRATĚ (VFR-ENR)

VFR-ENR-1	VZDUŠNÝ PROSTOR
1.1	Rozdělení a prvky vzdušného prostoru
1.2	Využívání vzdušných prostorů
1.3	Požadavky na spojení a činnost odpovídačů SSR
VFR-ENR-1- AIRSPACE	VZDUŠNÝ PROSTOR
VFR-ENR-2	PRAVIDLA PRO VFR
2.1	Základní pravidla provádění letů
2.2	Podmínky provádění VFR letů
2.3	Podmínky vyplývající z postupů ATS
2.4	Provoz na letišti a v jeho blízkosti
2.5	Lety VFR v noci
2.6	Provádění výsadkových letů
2.7	Provádění startů padákových a závěsných kluzáků pomocí navijáků a odvíjáků ve vzdušném prostoru ČR

2.8	Provádění letů kluzáky
2.9	Činnosti bezpilotních systémů
2.10	Nestandardní provozní stavy
VFR-ENR-3	NASTAVENÍ VÝŠKOMĚRU
3.1	Všeobecně
3.2	Vyjadřování vertikální polohy letadla
3.3	Změna z nadmořské výšky na letové hladiny a naopak
3.4	Popis oblasti pro nastavení výškoměru a postupy pro piloty
3.5	Plánování
3.6	Postupy v řízeném vzdušném prostoru
3.7	Tabulka cestovních hladin
3.8	Převodní hladiny podle platného QNH
VFR-ENR-3-TMA	TMA SE SPODNÍMI HRANICEMI VYJÁDRĚNÝMI AMSL
VFR-ENR-4	ODPOVÍDAČ SSR
4.1	Postupy pro piloty
4.2	Vybavení letadel, provádějících lety VFR, odpovídačem SSR
VFR-ENR-5	PLÁNOVÁNÍ LETŮ
5.1	Předložení letového plánu
5.2	Letový plán podaný za letu (AFIL)
5.3	Dodržování a modifikace letového plánu
5.4	Pokyny pro vyplňování formuláře letového plánu
VFR-ENR-6	FRAZEOLOGIE
6.1	Všeobecně
6.2	Vybrané radiotelefonní postupy
VFR-ENR-7	PROVOZNÍ KMITOČTY
7.1	Všeobecně
7.2	Provozní kmitočty na letištích s poskytováním informací známému provozu
7.3	Stanoviště ATS a související kmitočty
7.4	Skupinové kmitočty

---

### ČÁST 3 LETIŠTĚ (VFR-AD)

VFR-AD-1	LETIŠTĚ A SLZ PLOCHY - ÚVOD
VFR-AD-LKBE	Benešov
VFR-AD-LKBO	Bohuňovice
VFR-AD-LKTB	BRNO/Tuřany
VFR-AD-LKBR	Broumov
VFR-AD-LKBA	Břeclav
VFR-AD-LKBU	Bubovice
VFR-AD-LKCE	Česká Lípa
VFR-AD-LKCS	České Budějovice
VFR-AD-LKDK	Dvůr Králové
VFR-AD-LKER	Erpužice
VFR-AD-LKFR	Frydlant
VFR-AD-LKHB	Havlíčkův Brod
VFR-AD-LKHD	Hodkovice
VFR-AD-LKHC	Hořice
VFR-AD-LKHV	Hořovice

VFR-AD-LKHS	Hosín
VFR-AD-LKHK	Hradec Králové
VFR-AD-LKHN	Hranice
VFR-AD-LKCB	Cheb
VFR-AD-LKCH	Chomutov
VFR-AD-LKCT	Chotěboř
VFR-AD-LKCR	Chrudim
VFR-AD-LKJA	Jaroměř
VFR-AD-LKJC	Jičín
VFR-AD-LKJI	Jihlava
VFR-AD-LKJH	Jindřichův Hradec
VFR-AD-LKKV	Karlovy Vary
VFR-AD-LKKL	Kladno
VFR-AD-LKKT	Klatovy
VFR-AD-LKKO	Kolín
VFR-AD-LKKR	Krnov
VFR-AD-LKKM	Kroměříž
VFR-AD-LKKA	Křižanov
VFR-AD-LKKU	Kunovice
VFR-AD-LKKY	Kyjov
VFR-AD-LKPL	Letkov
VFR-AD-LKLT	Letňany
VFR-AD-LKLB	Liberec
VFR-AD-LKLU	Luhačovice
VFR-AD-LKMR	Mariánské Lázně
VFR-AD-LKCM	Medlánky
VFR-AD-LKMI	Mikulovice
VFR-AD-LKMB	Mladá Boleslav
VFR-AD-LKMH	Mnichovo Hradiště
VFR-AD-LKMK	Moravská Třebová
VFR-AD-LKMO	Most
VFR-AD-LKNM	Nové Město
VFR-AD-LKOL	Olomouc
VFR-AD-LKMT	OSTRAVA/Mošnov
VFR-AD-LKPC	Panenský Týnec
VFR-AD-LKPD	Pardubice
VFR-AD-LKPS	Plasy
VFR-AD-LKLN	Plzeň/Líně
VFR-AD-LKPN	Podhořany
VFR-AD-LKPA	Polička
VFR-AD-LKPR	PRAHA/Ruzyně
VFR-AD-LKVO	PRAHA/Vodochody
VFR-AD-LKPJ	Prostějov
VFR-AD-LKPO	Přerov
VFR-AD-LKPM	Příbram
VFR-AD-LKPI	Přibyslav
VFR-AD-LKRK	Rakovník
VFR-AD-LKRA	Raná

VFR-AD-LKRY	Rokycany
VFR-AD-LKRO	Roudnice
VFR-AD-LKSZ	Sazená
VFR-AD-LKSK	Skuteč
VFR-AD-LKSN	Slaný
VFR-AD-LKSO	Soběslav
VFR-AD-LKSA	Staňkov
VFR-AD-LKSB	Stichovice
VFR-AD-LKST	Strakonice
VFR-AD-LKSR	Strunkovice
VFR-AD-LKSU	Šumperk
VFR-AD-LKTA	Tábor
VFR-AD-LKTD	Tachov
VFR-AD-LKTC	Točná
VFR-AD-LKTO	Toužim
VFR-AD-LKUL	Ústí nad Labem
VFR-AD-LKUO	Ústí nad Orlicí
VFR-AD-LKVP	Velké Poříčí
VFR-AD-LKVL	Vlašim
VFR-AD-LKVR	Vrchlabí
VFR-AD-LKVM	Vysoké Mýto
VFR-AD-LKVY	Vyškov
VFR-AD-LKZA	Zábřeh
VFR-AD-LKZB	Zbraslavice
VFR-AD-LKZL	Zlín
VFR-AD-LKZN	Znojmo
VFR-AD-LKZM	Žamberk
VFR-AD-LKZD	Žatec/Macerka

---

#### ČÁST 4 SLZ PLOCHY (VFR-SLZ)

VFR-SLZ-LKBOLE	Boleradice
VFR-SLZ-LKBORE	Borek
VFR-SLZ-LKBRTO	Brťov
VFR-SLZ-LKBREZ	Březí Falcon
VFR-SLZ-LKBUDK	Budkovice
VFR-SLZ-LKBYNO	Bynovec
VFR-SLZ-LKBYST	Bystřice nad Pernštejnem
VFR-SLZ-LKCAST	Částkovice
VFR-SLZ-LKCEBI	Čebín
VFR-SLZ-LKCDUB	Český Dub
VFR-SLZ-LKDETR	Dětrichov Oáza
VFR-SLZ-LKDOUD	Doudleby
VFR-SLZ-LKDROUZ	Druzcov u Lípy
VFR-SLZ-LKDUSN	Dušníky
VFR-SLZ-LKEXCA	Hatě Excalibur
VFR-SLZ-LKHATH	Hať u Hlučína
VFR-SLZ-LKHLAS	Hláška



VFR-SLZ-LKPOCA	Horní Počaply
VFR-SLZ-LKPRIM	Horní Přím
VFR-SLZ-LKHRAD	Hradčany
VFR-SLZ-LKCHAR	Charvátce
VFR-SLZ-LKCHOC	Choceň
VFR-SLZ-LKCHOR	Chornice
VFR-SLZ-LKCHOT	Choteč
VFR-SLZ-LKCHOV	Chotěšov
VFR-SLZ-LKCHRA	Chrášťany
VFR-SLZ-LKCHRI	Chřibská
VFR-SLZ-LKCHVO	Chvojenec
VFR-SLZ-LKKAPL	Kaplice
VFR-SLZ-LKKEJZ	Kejžlice
VFR-SLZ-LKKOST	Kostomlaty
VFR-SLZ-LKKOTV	Kotvrdovice
VFR-SLZ-LKKOZY	Kozmice
VFR-SLZ-LKKRAM	Kramolín
VFR-SLZ-LKKRPY	Krpy
VFR-SLZ-LKJIRI	Křelovice - Jiříčky
VFR-SLZ-LKKRIZ	Kříženeč
VFR-SLZ-LKKUNE	Kunětice
VFR-SLZ-LKLETO	Letovice
VFR-SLZ-LKLIBA	Libáň
VFR-SLZ-LKLOMN	Lomnice nad Popelkou
VFR-SLZ-LKLOUC	Loučeň
VFR-SLZ-LKMILO	Milovice
VFR-SLZ-LKMIRO	Miroslav
VFR-SLZ-LKMIRA	Miroslav AirCon
VFR-SLZ-LKMIST	Místek
VFR-SLZ-LKMLAD	Mladá
VFR-SLZ-LKNACH	Náchod
VFR-SLZ-LKNAPA	Napajedla
VFR-SLZ-LKNVCE	Nová Včelnice
VFR-SLZ-LKNUCI	Nučice
VFR-SLZ-LKNYMB	Nymburk
VFR-SLZ-LKOPAV	Opava
VFR-SLZ-LKOSIC	Osičiny
VFR-SLZ-LKOSTR	Ostrov
VFR-SLZ-LKPISK	Písek - Krašovice
VFR-SLZ-LKPOLE	Polepy
VFR-SLZ-LKRAMS	Ramš
VFR-SLZ-LKSLUS	Slušovice
VFR-SLZ-LKSTRZ	Strážnice
VFR-SLZ-LKSTET	Štětí
VFR-SLZ-LKTEPL	Teplice
VFR-SLZ-LKTERE	Terezín
VFR-SLZ-LKTRUT	Trutnov
VFR-SLZ-LKTRBH	Třebihošť

VFR-SLZ-LKPAVL	Velké Pavlovce
VFR-SLZ-LKVRAT	Vrátkov
VFR-SLZ-LKSTIP	Zlín - Štípa

## ČÁST 5 HELIPORTY (VFR-HEL)

VFR-HEL-1	HELIPORTY
1.1	Všeobecně
1.2	Neveřejné vnitrostátní heliporty
1.3	Heliporty pro leteckou záchranou službu

Následující strany jsou dostupné pouze v elektronické verzi

VFR-HEL-LKBL	Blansko
VFR-HEL-LKBS	Boskovice
VFR-HEL-LKBG	Brno - Bohunice MAIN
VFR-HEL-LKBN	Brno - Bohunice RESERVE
VFR-HEL-LKBP	Brno - Černá Pole
VFR-HEL-LKBV	Brno - Sv. Anna
VFR-HEL-LKBD	Brodek u Přerova
VFR-HEL-LKBI	Břeclav - Nemocnice
VFR-HEL-LKCC	České Budějovice - Nemocnice
VFR-HEL-LKCA	České Budějovice - Základna HEMS
VFR-HEL-LKDC	Děčín
VFR-HEL-LKDO	Domažlice
VFR-HEL-LKFM	Frydek-Místek
VFR-HEL-LKHA	Havířov
VFR-HEL-LKHL	Havlíčkův Brod - Nemocnice
VFR-HEL-LKHR	Hradec Králové - Nemocnice
VFR-HEL-LKHH	Hradec Králové - Základna HEMS
VFR-HEL-LKCP	Chodová Planá
VFR-HEL-LKCU	Chomutov - Nemocnice
VFR-HEL-LKCO	Chotouň
VFR-HEL-LKCD	Chrudim - Nemocnice
VFR-HEL-LKJE	Jeseník
VFR-HEL-LKJL	Jihlava - Základna HEMS
VFR-HEL-LKJR	Jindřichův Hradec - Nemocnice
VFR-HEL-LKKE	Karlovy Vary
VFR-HEL-LKKN	Karlovy Vary - Nemocnice
VFR-HEL-LKKI	Krnov - Nemocnice
VFR-HEL-LKKZ	Kroměříž - Nemocnice
VFR-HEL-LKKJ	Kyjov - Nemocnice
VFR-HEL-LKLA	Liberec - ACL
VFR-HEL-LKLC	Liberec - Nemocnice
VFR-HEL-LKLH	Liberec - Základna HEMS
VFR-HEL-LKLO	Litoměřice
VFR-HEL-LKME	Mělník
VFR-HEL-LKML	Mladá Boleslav - Nemocnice
VFR-HEL-LKMS	Most - Nemocnice
VFR-HEL-LKNC	Náchod

VFR-HEL-LKNE	Nedanice
VFR-HEL-LKNR	Neratovice
VFR-HEL-LKNK	Nová Amerika
VFR-HEL-LKNO	Nové Město na Moravě
VFR-HEL-LKOC	Olomouc - Nemocnice
VFR-HEL-LKOT	Olomouc - Základna HEMS
VFR-HEL-LKOV	Opava
VFR-HEL-LKOP	Ostrava - Nemocnice
VFR-HEL-LKOZ	Ostrava - Základna HEMS
VFR-HEL-LKPU	Pardubice – Nemocnice
VFR-HEL-LKPE	Pelhřimov
VFR-HEL-LKPF	Písek
VFR-HEL-LKPZ	Plzeň - MAIN
VFR-HEL-LKPV	Plzeň - RESERVE
VFR-HEL-LKPY	Praha 10 - Vinohrady
VFR-HEL-LKLK	Praha 19 - Kbely
VFR-HEL-LKPK	Praha 4 - Krč
VFR-HEL-LKPH	Praha 5 - Motol
VFR-HEL-LKPT	Praha 6 - Střešovice (MIL)
VFR-HEL-LKPB	Praha 8 - Bulovka
VFR-HEL-LKPG	Prachatice
VFR-HEL-LKPP	Přední Kopanina
VFR-HEL-LKRV	Rakovník - Nemocnice
VFR-HEL-LKRZ	Rozvadov
VFR-HEL-LKSL	Solnice - ACL
VFR-HEL-LKSV	Svitavy
VFR-HEL-LKSP	Šumperk - Nemocnice
VFR-HEL-LKTR	Tábor - Nemocnice
VFR-HEL-LKTH	Těchonín
VFR-HEL-LKTU	Trutnov
VFR-HEL-LKUH	Uherské Hradiště - Mařatice
VFR-HEL-LKUS	Ústí nad Labem - Nemocnice
VFR-HEL-LKUB	Ústí nad Labem - Základna HEMS
VFR-HEL-LKVN	Vyškov - Nemocnice
VFR-HEL-LKZI	Zlín - Nemocnice

**Záměrně nepoužito**



**GEN-0-3 ZÁZNAM O DODATCÍCH VFR PŘÍRUČKY**

Číslo/ Rok	Předmět	Část VFR příručky, které se VFR- SUP týká	Doba platnosti	Záznam o zrušení
14/14	Mariánské Lázně (LKMR) - AD uzavřeno	VFR-AD- LKMR	01 MAY 14 UFN	
16/16	Heliport HEMS Mělník - pouze VFR den	VFR-HEL-1	04 AUG 16 UFN	
13/17	Heliport Nová Amerika uzavřen	VFR-HEL-1	31 AUG 17 UFN	
13/20	Hosín (LKHS) - provoz pouze VFR den	VFR- AD-LKHS	17 DEC 20 UFN	
11/22	Nefunkční překážkové značení u traťových překážek	VFR-ENR-1	07 APR 22 UFN	
18/22	Brno - Sv. Anna (LKBV) - překážka v blízkosti heliportu	VFR- HEL-LKBV	28 JUL 22 UFN	
25/22	Ruská invaze na Ukrajinu	VFR-ENR-1	16 NOV 22 UFN	
26/22	Ruská invaze na Ukrajinu	VFR-ENR-1	16 NOV 22 UFN	
8/23	Zlín (LKZL) - uzavření RWY 17R/35L (tráva)	VFR-AD-LKTL	20 APR 23 UFN	
11/23	Zbraslavice (LKZB) - dočasné zúžení RWY 15/33	VFR-AD-LKZB	10 AUG 23 UFN	
15/23	Heliport HEMS Praha 6 - Střešovice (LKPT) - překážky v blízkosti heliportu	VFR- HEL-LKPT	28 DEC 23 UFN	
16/23	Heliport Praha 5 - Motol (LKPH) - překážka v blízkosti heliportu	VFR- HEL-LKPH	28 DEC 23 UFN	
17/23	Olomouc (LKOL) - Výskyt zvěře v blízkosti letiště	VFR-AD-LKOL	28 DEC 23 UFN	
18/23	Heliport HEMS Hradec Králové Nemocnice (LKHR) - překážky v blízkosti heliportu	VFR-HEL- LKHR	28 DEC 23 UFN	
1/24	Znojmo (LKZN) - zrušení poskytování informací známému provozu	VFR-AD-LKZN	25 JAN 24 UFN	
2/24	PRAHA/Ruzyně (LKPR) - překážky v blízkosti AD	VFR- AD-LKPR	22 FEB 24 UFN	
3/24	Dočasně rezervovaný prostor LKTRA7 Klatovy	VFR-ENR-1	01 APR 24 31 OCT 24	
4/24	Dočasně rezervované prostory pro mezinárodní vojenské letecké cvičení LION EFFORT 2024	VFR-ENR-1	13 MAY 24 24 MAY 24	
5/24	PRAHA/Ruzyně (LKPR) - překážky v blízkosti AD	VFR- AD-LKPR	18 APR 24 UFN	
6/24	Dočasně rezervované prostory LKTRA101 Frýdlant 1, LKTRA102 Frýdlant 2, LKTRA103 Frýdlant 3 a LKTRA104 Frýdlant 4	VFR-ENR-1	28 JUN 24 07 JUL 24 SS	



**GEN-0-4 KONTROLNÍ SEZNAM STRAN**

<b>Kapitola</b>	<b>Datum účinnosti</b>	<b>Kapitola</b>	<b>Datum účinnosti</b>
Obsah		Benešov	
VFR-GEN-0-1.....	16 MAY 24 (1)	VFR-AD-LKBE-VOC.....	24 MAR 22 (1)
Záznam o změnách VFR příručky		VFR-AD-LKBE-ADC.....	18 APR 24 (1)
VFR-GEN-0-2.....	17 AUG 17 (1)	VFR-AD-LKBE-TEXT.....	08 SEP 22 (1)
Záznam o dodatcích VFR příručky		Bohuřovice	
VFR-GEN-0-3.....	16 MAY 24 (1)	VFR-AD-LKBO-VOC.....	25 FEB 21 (1)
Kontrolní seznam stran		VFR-AD-LKBO-ADC.....	09 NOV 17 (1)
VFR-GEN-0-4.....	16 MAY 24 (1)	VFR-AD-LKBO-TEXT.....	05 DEC 19 (1)
Seznam ručních oprav		BRNO/Tuřany	
VFR-GEN-0-5.....	01 MAY 14 (1)	VFR-AD-LKTB-VFRC.....	21 MAR 24 (1)
Úvod		VFR-AD-LKTB-ADC.....	21 MAR 24 (1)
VFR-GEN-1.....	24 MAR 22 (1)	VFR-AD-LKTB-TEXT.....	20 APR 23 (1)
Deset tipů		Broumov	
VFR-GEN-2.....	01 MAY 14 (1)	VFR-AD-LKBR-VOC.....	20 MAY 21 (1)
Zkratky		VFR-AD-LKBR-ADC.....	07 DEC 17 (1)
VFR-GEN-3.....	20 APR 23 (1)	VFR-AD-LKBR-TEXT.....	01 MAY 14 (1)
Symboly		Břeclav	
VFR-GEN-4.....	13 JUL 23 (2)	VFR-AD-LKBA-VOC.....	28 FEB 19 (2)
Pověřené úřady		VFR-AD-LKBA-ADC.....	05 NOV 20 (1)
VFR-GEN-5.....	07 OCT 21 (1)	VFR-AD-LKBA-TEXT.....	30 DEC 21 (1)
Letové provozní služby		Bubovice	
VFR-GEN-6.....	18 APR 24 (1)	VFR-AD-LKBU-VOC.....	02 NOV 23 (1)
VFR-GEN-6-ATS.....	13 JUL 23 (1)	VFR-AD-LKBU-ADC.....	02 NOV 23 (1)
Meteorologické služby		VFR-AD-LKBU-TEXT.....	02 NOV 23 (1)
VFR-GEN-7.....	13 JUL 23 (1)	Česká Lípa	
Letecké informace		VFR-AD-LKCE-VOC.....	28 JAN 21 (1)
VFR-GEN-8.....	28 DEC 23 (1)	VFR-AD-LKCE-ADC.....	04 NOV 21 (1)
Pátrání a záchrana		VFR-AD-LKCE-TEXT.....	11 OCT 18 (1)
VFR-GEN-9.....	15 SEP 16 (1)	České Budějovice	
Vzdušný prostor		VFR-AD-LKCS-VOC.....	13 JUL 23 (1)
VFR-ENR-1.....	13 JUL 23 (1)	VFR-AD-LKCS-ADC.....	28 DEC 23 (1)
VFR-ENR-1-AIRSPACE.....	13 JUL 23 (1)	VFR-AD-LKCS-TEXT.....	28 DEC 23 (1)
Pravidla pro VFR		Dvůr Králové	
VFR-ENR-2.....	18 APR 24 (1)	VFR-AD-LKDK-VOC.....	24 MAR 22 (1)
Nastavení výškoměru		VFR-AD-LKDK-ADC.....	22 FEB 24 (1)
VFR-ENR-3.....	12 AUG 21 (1)	VFR-AD-LKDK-TEXT.....	11 AUG 22 (1)
VFR-ENR-3-TMA.....	13 JUL 23 (1)	Erpužice	
Odpovědač SSR		VFR-AD-LKER-VOC.....	30 JAN 20 (1)
VFR-ENR-4.....	26 JAN 23 (1)	VFR-AD-LKER-ADC.....	27 JAN 22 (1)
Plánování letů		VFR-AD-LKER-TEXT.....	27 JAN 22 (1)
VFR-ENR-5.....	16 AUG 18 (1)	Frýdlant	
Frazeologie		VFR-AD-LKFR-VOC.....	03 NOV 22 (1)
VFR-ENR-6.....	15 JUN 23 (1)	VFR-AD-LKFR-ADC.....	16 AUG 18 (1)
Provozní kmitočty		VFR-AD-LKFR-TEXT.....	13 JUL 23 (2)
VFR-ENR-7.....	18 MAY 23 (1)	Havlíčkův Brod	
Letiště a SLZ plochy - úvod		VFR-AD-LKHB-VOC.....	06 OCT 22 (1)
VFR-AD-1.....	21 JUN 18 (1)	VFR-AD-LKHB-ADC.....	21 APR 22 (1)
		VFR-AD-LKHB-TEXT.....	16 JUN 22 (1)

Kapitola	Datum účinnosti	Kapitola	Datum účinnosti
<b>Hodkovice</b>		Jindřichův Hradec	
VFR-AD-LKHD-VOC.....	30 DEC 21 (1)	VFR-AD-LKJH-VOC.....	23 MAR 23 (1)
VFR-AD-LKHD-ADC.....	08 OCT 20 (1)	VFR-AD-LKJH-ADC.....	22 FEB 24 (1)
VFR-AD-LKHD-TEXT.....	08 OCT 20 (1)	VFR-AD-LKJH-TEXT.....	13 JUL 23 (2)
<b>Hořice</b>		Karlovy Vary	
VFR-AD-LKHC-VOC.....	24 MAR 22 (1)	VFR-AD-LKKV-VFRC.....	24 MAR 22 (1)
VFR-AD-LKHC-ADC.....	05 OCT 23 (1)	VFR-AD-LKKV-ADC.....	24 MAR 22 (1)
VFR-AD-LKHC-TEXT.....	05 OCT 23 (1)	VFR-AD-LKKV-PDC.....	01 MAY 14 (1)
		VFR-AD-LKKV-TEXT.....	29 DEC 22 (1)
<b>Hořovice</b>		Kladno	
VFR-AD-LKHV-VOC.....	18 MAY 23 (1)	VFR-AD-LKKL-VOC.....	14 JUL 22 (1)
VFR-AD-LKHV-ADC.....	25 JAN 24 (1)	VFR-AD-LKKL-ADC.....	23 MAR 23 (1)
VFR-AD-LKHV-TEXT.....	21 MAR 24 (1)	VFR-AD-LKKL-TEXT.....	23 MAR 23 (1)
<b>Hosín</b>		Klatovy	
VFR-AD-LKHS-VOC.....	13 JUL 23 (1)	VFR-AD-LKKT-VOC.....	06 OCT 22 (1)
VFR-AD-LKHS-ADC.....	10 AUG 23 (1)	VFR-AD-LKKT-ADC.....	23 FEB 23 (1)
VFR-AD-LKHS-TEXT.....	05 DEC 19 (1)	VFR-AD-LKKT-TEXT.....	23 FEB 23 (1)
<b>Hradec Králové</b>		Kolín	
VFR-AD-LKHK-VOC.....	10 AUG 23 (1)	VFR-AD-LKKO-VOC.....	19 MAY 22 (1)
VFR-AD-LKHK-ADC.....	30 NOV 23 (1)	VFR-AD-LKKO-ADC.....	03 DEC 20 (1)
VFR-AD-LKHK-TEXT.....	22 FEB 24 (1)	VFR-AD-LKKO-TEXT.....	03 DEC 20 (1)
<b>Hranice</b>		Krnov	
VFR-AD-LKHN-VOC.....	29 DEC 22 (1)	VFR-AD-LKKR-VOC.....	09 SEP 21 (1)
VFR-AD-LKHN-ADC.....	07 SEP 23 (1)	VFR-AD-LKKR-ADC.....	22 FEB 24 (1)
VFR-AD-LKHN-TEXT.....	29 DEC 22 (1)	VFR-AD-LKKR-TEXT.....	21 MAR 24 (1)
<b>Cheb</b>		Kroměříž	
VFR-AD-LKCB-VOC.....	02 NOV 23 (1)	VFR-AD-LKKM-VOC.....	24 MAR 22 (1)
VFR-AD-LKCB-ADC.....	18 APR 24 (1)	VFR-AD-LKKM-ADC.....	10 AUG 23 (1)
VFR-AD-LKCB-TEXT.....	02 NOV 23 (1)	VFR-AD-LKKM-TEXT.....	10 AUG 23 (1)
<b>Chomutov</b>		Křížanov	
VFR-AD-LKCH-VOC.....	19 MAY 22 (1)	VFR-AD-LKKA-VOC.....	13 JUL 23 (2)
VFR-AD-LKCH-ADC.....	03 NOV 22 (1)	VFR-AD-LKKA-ADC.....	22 APR 21 (1)
VFR-AD-LKCH-TEXT.....	14 JUL 22 (1)	VFR-AD-LKKA-TEXT.....	13 JUL 23 (2)
<b>Chotěboř</b>		Kunovice	
VFR-AD-LKCT-VOC.....	06 OCT 22 (1)	VFR-AD-LKKU-VFRC.....	25 JAN 24 (1)
VFR-AD-LKCT-ADC.....	18 MAY 23 (1)	VFR-AD-LKKU-ADC.....	24 MAR 22 (1)
VFR-AD-LKCT-TEXT.....	01 MAR 18 (1)	VFR-AD-LKKU-TEXT.....	29 DEC 22 (1)
<b>Chrudim</b>		Kyjov	
VFR-AD-LKCR-VOC.....	19 MAY 22 (1)	VFR-AD-LKKY-VOC.....	25 JAN 24 (1)
VFR-AD-LKCR-ADC.....	27 FEB 20 (1)	VFR-AD-LKKY-ADC.....	25 MAR 21 (1)
VFR-AD-LKCR-TEXT.....	24 FEB 22 (1)	VFR-AD-LKKY-TEXT.....	25 MAR 21 (1)
<b>Jaroměř</b>		Letkov	
VFR-AD-LKJA-VOC.....	13 JUL 23 (2)	VFR-AD-LKPL-VOC.....	09 SEP 21 (1)
VFR-AD-LKJA-ADC.....	13 JUL 23 (2)	VFR-AD-LKPL-ADC.....	09 SEP 21 (1)
VFR-AD-LKJA-TEXT.....	13 JUL 23 (2)	VFR-AD-LKPL-TEXT.....	23 APR 20 (1)
<b>Jičín</b>		Letňany	
VFR-AD-LKJC-VOC.....	29 DEC 22 (1)	VFR-AD-LKLT-VOC.....	14 JUL 22 (1)
VFR-AD-LKJC-ADC.....	22 FEB 24 (1)	VFR-AD-LKLT-ADC.....	01 DEC 22 (1)
VFR-AD-LKJC-TEXT.....	13 JUL 23 (2)	VFR-AD-LKLT-TEXT.....	18 APR 24 (1)
<b>Jihlava</b>		Liberec	
VFR-AD-LKJI-VOC.....	25 FEB 21 (1)	VFR-AD-LKLB-VOC.....	02 NOV 23 (1)
VFR-AD-LKJI-ADC.....	25 JAN 24 (1)	VFR-AD-LKLB-ADC.....	23 FEB 23 (1)
VFR-AD-LKJI-TEXT.....	03 DEC 20 (1)	VFR-AD-LKLB-TEXT.....	05 OCT 23 (1)



<b>Kapitola</b>	<b>Datum účinnosti</b>	<b>Kapitola</b>	<b>Datum účinnosti</b>
<b>Luhačovice</b>		<b>Plasy</b>	
VFR-AD-LKLU-VOC.....	24 MAR 22 (1)	VFR-AD-LKPS-VOC.....	16 JUL 20 (1)
VFR-AD-LKLU-ADC.....	12 AUG 21 (1)	VFR-AD-LKPS-ADC.....	12 AUG 21 (1)
VFR-AD-LKLU-TEXT.....	12 AUG 21 (1)	VFR-AD-LKPS-TEXT.....	12 AUG 21 (1)
<b>Mariánské Lázně</b>		<b>Plzeň/Líně</b>	
VFR-AD-LKMR-VOC.....	01 MAY 14 (1)	VFR-AD-LKLN-VOC.....	17 JUN 21 (1)
VFR-AD-LKMR-ADC.....	01 MAY 14 (1)	VFR-AD-LKLN-ADC.....	22 FEB 24 (1)
VFR-AD-LKMR-TEXT.....	01 MAY 14 (1)	VFR-AD-LKLN-TEXT.....	22 FEB 24 (1)
<b>Medlánky</b>		<b>Podhořany</b>	
VFR-AD-LKCM-VOC.....	23 MAR 23 (1)	VFR-AD-LKPN-VOC.....	16 JUN 22 (1)
VFR-AD-LKCM-ADC.....	09 NOV 17 (1)	VFR-AD-LKPN-ADC.....	10 AUG 23 (1)
VFR-AD-LKCM-TEXT.....	31 MAR 16 (2)	VFR-AD-LKPN-TEXT.....	10 AUG 23 (1)
<b>Mikulovice</b>		<b>Polička</b>	
VFR-AD-LKMI-VOC.....	20 MAY 21 (1)	VFR-AD-LKPA-VOC.....	19 MAY 22 (1)
VFR-AD-LKMI-ADC.....	25 JAN 24 (1)	VFR-AD-LKPA-ADC.....	21 MAR 24 (1)
VFR-AD-LKMI-TEXT.....	25 JAN 24 (1)	VFR-AD-LKPA-TEXT.....	21 MAR 24 (1)
<b>Mladá Boleslav</b>		<b>PRAHA/Ruzyně</b>	
VFR-AD-LKMB-VOC.....	09 SEP 21 (1)	VFR-AD-LKPR-VFRC.....	03 NOV 22 (1)
VFR-AD-LKMB-ADC.....	01 DEC 22 (1)	VFR-AD-LKPR-ADC.....	05 OCT 23 (1)
VFR-AD-LKMB-TEXT.....	22 FEB 24 (1)	VFR-AD-LKPR-PDC.....	30 NOV 23 (1)
<b>Mnichovo Hradiště</b>		VFR-AD-LKPR-TEXT.....	18 APR 24 (1)
VFR-AD-LKMH-VOC.....	19 MAY 22 (1)	<b>PRAHA/Vodochody</b>	
VFR-AD-LKMH-ADC.....	02 NOV 23 (1)	VFR-AD-LKVO-VFRC.....	28 DEC 23 (1)
VFR-AD-LKMH-TEXT.....	02 NOV 23 (1)	VFR-AD-LKVO-ADC.....	28 DEC 23 (1)
<b>Moravská Třebová</b>		VFR-AD-LKVO-TEXT.....	07 NOV 19 (1)
VFR-AD-LKMK-VOC.....	24 FEB 22 (1)	<b>Prostějov</b>	
VFR-AD-LKMK-ADC.....	13 JUL 23 (2)	VFR-AD-LKPJ-VOC.....	25 FEB 21 (1)
VFR-AD-LKMK-TEXT.....	11 AUG 22 (1)	VFR-AD-LKPJ-ADC.....	04 NOV 21 (1)
<b>Most</b>		VFR-AD-LKPJ-TEXT.....	04 NOV 21 (1)
VFR-AD-LKMO-VOC.....	02 DEC 21 (1)	<b>Přerov</b>	
VFR-AD-LKMO-ADC.....	03 NOV 22 (1)	VFR-AD-LKPO-VOC.....	25 FEB 21 (1)
VFR-AD-LKMO-TEXT.....	03 NOV 22 (1)	VFR-AD-LKPO-ADC.....	13 JUL 23 (2)
<b>Nové Město</b>		VFR-AD-LKPO-TEXT.....	13 JUL 23 (2)
VFR-AD-LKNM-VOC.....	18 MAY 23 (1)	<b>Příbram</b>	
VFR-AD-LKNM-ADC.....	19 MAY 22 (1)	VFR-AD-LKPM-VOC.....	26 MAR 20 (1)
VFR-AD-LKNM-TEXT.....	01 MAY 14 (1)	VFR-AD-LKPM-ADC.....	18 APR 24 (1)
<b>Olomouc</b>		VFR-AD-LKPM-TEXT.....	02 NOV 23 (1)
VFR-AD-LKOL-VOC.....	25 FEB 21 (1)	<b>Příbyslav</b>	
VFR-AD-LKOL-ADC.....	24 FEB 22 (1)	VFR-AD-LKPI-VOC.....	06 OCT 22 (1)
VFR-AD-LKOL-TEXT.....	24 FEB 22 (1)	VFR-AD-LKPI-ADC.....	22 FEB 24 (1)
<b>OSTRAVA/Mošnov</b>		VFR-AD-LKPI-TEXT.....	30 MAR 17 (2)
VFR-AD-LKMT-VFRC.....	04 NOV 21 (1)	<b>Rakovník</b>	
VFR-AD-LKMT-ADC.....	23 MAR 23 (1)	VFR-AD-LKRK-VOC.....	14 JUL 22 (1)
VFR-AD-LKMT-TEXT.....	23 MAR 23 (1)	VFR-AD-LKRK-ADC.....	05 DEC 19 (1)
<b>Panenský Týnec</b>		VFR-AD-LKRK-TEXT.....	02 NOV 23 (1)
VFR-AD-LKPC-VOC.....	14 JUL 22 (1)	<b>Raná</b>	
VFR-AD-LKPC-ADC.....	11 OCT 18 (1)	VFR-AD-LKRA-VOC.....	14 JUL 22 (1)
VFR-AD-LKPC-TEXT.....	29 MAY 14 (1)	VFR-AD-LKRA-ADC.....	23 MAY 19 (1)
<b>Pardubice</b>		VFR-AD-LKRA-TEXT.....	20 JUN 19 (1)
VFR-AD-LKPD-VFRC.....	18 MAY 23 (1)	<b>Rokycany</b>	
VFR-AD-LKPD-ADC.....	21 MAR 24 (1)	VFR-AD-LKRY-VOC.....	26 MAR 20 (1)
VFR-AD-LKPD-TEXT.....	24 FEB 22 (1)	VFR-AD-LKRY-ADC.....	19 JUL 18 (1)
		VFR-AD-LKRY-TEXT.....	19 JUL 18 (1)

Kapitola	Datum účinnosti	Kapitola	Datum účinnosti
<b>Roudnice</b>		<b>Toužim</b>	
VFR-AD-LKRO-VOC.....	14 JUL 22 (1)	VFR-AD-LKTO-VOC.....	17 JUN 21 (1)
VFR-AD-LKRO-ADC.....	28 FEB 19 (2)	VFR-AD-LKTO-ADC.....	08 SEP 22 (1)
VFR-AD-LKRO-TEXT.....	28 FEB 19 (2)	VFR-AD-LKTO-TEXT.....	12 OCT 17 (2)
<b>Sazená</b>		<b>Ústí nad Labem</b>	
VFR-AD-LKSZ-VOC.....	14 JUL 22 (1)	VFR-AD-LKUL-VOC.....	28 FEB 19 (2)
VFR-AD-LKSZ-ADC.....	22 APR 21 (1)	VFR-AD-LKUL-ADC.....	26 JAN 23 (1)
VFR-AD-LKSZ-TEXT.....	21 MAR 24 (1)	VFR-AD-LKUL-TEXT.....	26 JAN 23 (1)
<b>Skuteč</b>		<b>Ústí nad Orlicí</b>	
VFR-AD-LKSK-VOC.....	06 OCT 22 (1)	VFR-AD-LKUO-VOC.....	19 MAY 22 (1)
VFR-AD-LKSK-ADC.....	16 JUN 22 (1)	VFR-AD-LKUO-ADC.....	18 MAY 23 (1)
VFR-AD-LKSK-TEXT.....	25 JAN 24 (1)	VFR-AD-LKUO-TEXT.....	01 MAY 14 (1)
<b>Slaný</b>		<b>Velké Poříčí</b>	
VFR-AD-LKSN-VOC.....	14 JUL 22 (1)	VFR-AD-LKVP-VOC.....	20 MAY 21 (1)
VFR-AD-LKSN-ADC.....	28 JAN 21 (1)	VFR-AD-LKVP-ADC.....	08 SEP 22 (1)
VFR-AD-LKSN-TEXT.....	30 JAN 20 (1)	VFR-AD-LKVP-TEXT.....	22 APR 21 (1)
<b>Soběslav</b>		<b>Vlašim</b>	
VFR-AD-LKSO-VOC.....	27 JAN 22 (1)	VFR-AD-LKVL-VOC.....	25 FEB 21 (1)
VFR-AD-LKSO-ADC.....	05 OCT 23 (1)	VFR-AD-LKVL-ADC.....	30 JAN 20 (1)
VFR-AD-LKSO-TEXT.....	21 APR 22 (1)	VFR-AD-LKVL-TEXT.....	21 JUL 16 (2)
<b>Staňkov</b>		<b>Vrchlabí</b>	
VFR-AD-LKSA-VOC.....	09 SEP 21 (1)	VFR-AD-LKVR-VOC.....	13 AUG 20 (1)
VFR-AD-LKSA-ADC.....	16 MAY 24 (1)	VFR-AD-LKVR-ADC.....	25 FEB 21 (1)
VFR-AD-LKSA-TEXT.....	09 SEP 21 (1)	VFR-AD-LKVR-TEXT.....	13 AUG 20 (1)
<b>Stichovice</b>		<b>Vysoké Mýto</b>	
VFR-AD-LKSB-VOC.....	25 FEB 21 (1)	VFR-AD-LKVM-VOC.....	19 MAY 22 (1)
VFR-AD-LKSB-ADC.....	15 JUN 23 (1)	VFR-AD-LKVM-ADC.....	14 JUL 22 (1)
VFR-AD-LKSB-TEXT.....	24 MAR 22 (1)	VFR-AD-LKVM-TEXT.....	08 SEP 22 (1)
<b>Strakonice</b>		<b>Vyškov</b>	
VFR-AD-LKST-VOC.....	23 FEB 23 (1)	VFR-AD-LKVY-VOC.....	17 JUN 21 (1)
VFR-AD-LKST-ADC.....	21 MAR 24 (1)	VFR-AD-LKVY-ADC.....	25 JAN 24 (1)
VFR-AD-LKST-TEXT.....	02 JAN 20 (1)	VFR-AD-LKVY-TEXT.....	25 JAN 24 (1)
<b>Strunkovice</b>		<b>Zábřeh</b>	
VFR-AD-LKSR-VOC.....	13 JUL 23 (1)	VFR-AD-LKZA-VOC.....	20 APR 23 (1)
VFR-AD-LKSR-ADC.....	04 NOV 21 (1)	VFR-AD-LKZA-ADC.....	23 APR 20 (1)
VFR-AD-LKSR-TEXT.....	04 NOV 21 (1)	VFR-AD-LKZA-TEXT.....	29 DEC 22 (1)
<b>Šumperk</b>		<b>Zbraslavice</b>	
VFR-AD-LKSU-VOC.....	09 NOV 17 (1)	VFR-AD-LKZB-VOC.....	19 MAY 22 (1)
VFR-AD-LKSU-ADC.....	16 JUL 20 (1)	VFR-AD-LKZB-ADC.....	09 NOV 17 (1)
VFR-AD-LKSU-TEXT.....	16 AUG 18 (1)	VFR-AD-LKZB-TEXT.....	17 AUG 17 (1)
<b>Tábor</b>		<b>Zlín</b>	
VFR-AD-LKTA-VOC.....	24 FEB 22 (1)	VFR-AD-LKZL-VOC.....	24 MAR 22 (1)
VFR-AD-LKTA-ADC.....	01 DEC 22 (1)	VFR-AD-LKZL-ADC.....	09 NOV 17 (1)
VFR-AD-LKTA-TEXT.....	24 FEB 22 (1)	VFR-AD-LKZL-TEXT.....	04 JAN 18 (2)
<b>Tachov</b>		<b>Znojmo</b>	
VFR-AD-LKTD-VOC.....	26 MAR 20 (1)	VFR-AD-LKZN-VOC.....	25 FEB 21 (1)
VFR-AD-LKTD-ADC.....	13 JUL 23 (2)	VFR-AD-LKZN-ADC.....	02 DEC 21 (1)
VFR-AD-LKTD-TEXT.....	17 JUN 21 (1)	VFR-AD-LKZN-TEXT.....	02 DEC 21 (1)
<b>Točná</b>		<b>Žamberk</b>	
VFR-AD-LKTC-VOC.....	14 JUL 22 (1)	VFR-AD-LKZM-VOC.....	18 MAY 23 (1)
VFR-AD-LKTC-ADC.....	23 MAR 23 (1)	VFR-AD-LKZM-ADC.....	14 JUL 22 (1)
VFR-AD-LKTC-TEXT.....	23 MAR 23 (1)	VFR-AD-LKZM-TEXT.....	09 NOV 17 (1)



<b>Kapitola</b>	<b>Datum účinnosti</b>	<b>Kapitola</b>	<b>Datum účinnosti</b>
<b>Žatec/Macerka</b>		<b>Hláaska</b>	
VFR-AD-LKZD-VOC.....	02 DEC 21 (1)	VFR-SLZ-LKHLAS-VOC.....	13 JUL 23 (1)
VFR-AD-LKZD-ADC.....	19 JUL 18 (1)	VFR-SLZ-LKHLAS-ADC.....	24 FEB 22 (1)
VFR-AD-LKZD-TEXT.....	09 SEP 21 (1)	<b>Horní Počaply</b>	
<b>Boleradice</b>		VFR-SLZ-LKPOCA-VOC.....	24 MAR 22 (1)
VFR-SLZ-LKBOLE-VOC.....	24 FEB 22 (1)	VFR-SLZ-LKPOCA-ADC.....	13 SEP 18 (1)
VFR-SLZ-LKBOLE-ADC.....	24 FEB 22 (1)	<b>Horní Přím</b>	
<b>Borek</b>		VFR-SLZ-LKPRIM-VOC.....	25 FEB 21 (1)
VFR-SLZ-LKBORE-VOC.....	14 JUL 22 (1)	VFR-SLZ-LKPRIM-ADC.....	16 JUL 20 (1)
VFR-SLZ-LKBORE-ADC.....	19 JUL 18 (1)	<b>Hradčany</b>	
<b>Brťov</b>		VFR-SLZ-LKHRAD-VOC.....	19 MAY 22 (1)
VFR-SLZ-LKBRTO-VOC.....	23 MAR 23 (1)	VFR-SLZ-LKHRAD-ADC.....	19 MAY 22 (1)
VFR-SLZ-LKBRTO-ADC.....	16 AUG 18 (1)	<b>Charvátko</b>	
<b>Břeží Falcon</b>		VFR-SLZ-LKCHAR-VOC.....	14 JUL 22 (1)
VFR-SLZ-LKBREZ-VOC.....	30 DEC 21 (1)	VFR-SLZ-LKCHAR-ADC.....	26 MAR 20 (1)
VFR-SLZ-LKBREZ-ADC.....	30 DEC 21 (1)	<b>Choceň</b>	
<b>Budkovice</b>		VFR-SLZ-LKCHOC-VOC.....	19 MAY 22 (1)
VFR-SLZ-LKBUDK-VOC.....	25 FEB 21 (1)	VFR-SLZ-LKCHOC-ADC.....	28 FEB 19 (2)
VFR-SLZ-LKBUDK-ADC.....	06 DEC 18 (1)	<b>Chornice</b>	
<b>Bynovec</b>		VFR-SLZ-LKCHOR-VOC.....	24 FEB 22 (1)
VFR-SLZ-LKBYNO-VOC.....	28 FEB 19 (2)	VFR-SLZ-LKCHOR-ADC.....	24 FEB 22 (1)
VFR-SLZ-LKBYNO-ADC.....	16 AUG 18 (1)	<b>Choteč</b>	
<b>Bystřice nad Pernštejnem</b>		VFR-SLZ-LKCHOT-VOC.....	24 MAR 22 (1)
VFR-SLZ-LKBYST-VOC.....	26 MAR 20 (1)	VFR-SLZ-LKCHOT-ADC.....	19 JUL 18 (1)
VFR-SLZ-LKBYST-ADC.....	16 AUG 18 (1)	<b>Chotěšov</b>	
<b>Částkovice</b>		VFR-SLZ-LKCHOV-VOC.....	13 SEP 18 (1)
VFR-SLZ-LKCAST-VOC.....	24 MAR 22 (1)	VFR-SLZ-LKCHOV-ADC.....	13 SEP 18 (1)
VFR-SLZ-LKCAST-ADC.....	16 AUG 18 (1)	<b>Chrástany</b>	
<b>Čebín</b>		VFR-SLZ-LKCHRA-VOC.....	13 JUL 23 (2)
VFR-SLZ-LKCEBI-VOC.....	23 MAR 23 (1)	VFR-SLZ-LKCHRA-ADC.....	21 MAY 20 (1)
VFR-SLZ-LKCEBI-ADC.....	23 MAR 23 (1)	<b>Chřibská</b>	
<b>Český Dub</b>		VFR-SLZ-LKCHRI-VOC.....	28 FEB 19 (2)
VFR-SLZ-LKCDUB-VOC.....	30 DEC 21 (1)	VFR-SLZ-LKCHRI-ADC.....	13 SEP 18 (1)
VFR-SLZ-LKCDUB-ADC.....	30 DEC 21 (1)	<b>Chvojenec</b>	
<b>Děřichov Oáza</b>		VFR-SLZ-LKCHVO-VOC.....	19 MAY 22 (1)
VFR-SLZ-LKDETR-VOC.....	26 MAR 20 (1)	VFR-SLZ-LKCHVO-ADC.....	21 JUN 18 (1)
VFR-SLZ-LKDETR-ADC.....	19 JUL 18 (1)	<b>Kaplice</b>	
<b>Doudleby</b>		VFR-SLZ-LKKAPL-VOC.....	13 JUL 23 (2)
VFR-SLZ-LKDOUD-VOC.....	13 JUL 23 (1)	VFR-SLZ-LKKAPL-ADC.....	13 JUL 23 (2)
VFR-SLZ-LKDOUD-ADC.....	13 SEP 18 (1)	<b>Kejžlice</b>	
<b>Druzcov u Lípy</b>		VFR-SLZ-LKKEJZ-VOC.....	06 OCT 22 (1)
VFR-SLZ-LKDTRUZ-VOC.....	30 DEC 21 (1)	VFR-SLZ-LKKEJZ-ADC.....	10 OCT 19 (1)
VFR-SLZ-LKDTRUZ-ADC.....	13 SEP 18 (1)	<b>Kostomlaty</b>	
<b>Dušníky</b>		VFR-SLZ-LKKOST-VOC.....	24 FEB 22 (1)
VFR-SLZ-LKDUSN-VOC.....	14 JUL 22 (1)	VFR-SLZ-LKKOST-ADC.....	24 FEB 22 (1)
VFR-SLZ-LKDUSN-ADC.....	19 JUL 18 (1)	<b>Kotvrdovice</b>	
<b>Hatě Excalibur</b>		VFR-SLZ-LKKOTV-VOC.....	26 MAR 20 (1)
VFR-SLZ-LKEXCA-VOC.....	26 MAR 20 (1)	VFR-SLZ-LKKOTV-ADC.....	11 OCT 18 (1)
VFR-SLZ-LKEXCA-ADC.....	13 SEP 18 (1)	<b>Kozmice</b>	
<b>Hať u Hlučína</b>		VFR-SLZ-LKKOZY-VOC.....	18 MAY 23 (1)
VFR-SLZ-LKHATH-VOC.....	20 APR 23 (1)	VFR-SLZ-LKKOZY-ADC.....	18 MAY 23 (1)
VFR-SLZ-LKHATH-ADC.....	16 AUG 18 (1)		

Kapitola	Datum účinnosti	Kapitola	Datum účinnosti
Kramolín		Nučice	
VFR-SLZ-LKKRAM-VOC.....	13 JUL 23 (1)	VFR-SLZ-LKNUCI-VOC.....	24 MAR 22 (1)
VFR-SLZ-LKKRAM-ADC.....	26 MAR 20 (1)	VFR-SLZ-LKNUCI-ADC.....	24 MAR 22 (1)
Krpy		Nymburk	
VFR-SLZ-LKKRPY-VOC.....	13 AUG 20 (1)	VFR-SLZ-LKNYMB-VOC.....	19 MAY 22 (1)
VFR-SLZ-LKKRPY-ADC.....	13 AUG 20 (1)	VFR-SLZ-LKNYMB-ADC.....	26 MAR 20 (1)
Křelovice - Jiříčky		Opava	
VFR-SLZ-LKJIRI-VOC.....	24 MAR 22 (1)	VFR-SLZ-LKOPAV-VOC.....	09 SEP 21 (1)
VFR-SLZ-LKJIRI-ADC.....	24 MAR 22 (1)	VFR-SLZ-LKOPAV-ADC.....	26 MAR 20 (1)
Kříženeč		Osičiny	
VFR-SLZ-LKKRIZ-VOC.....	16 JUL 20 (1)	VFR-SLZ-LKOSIC-VOC.....	19 MAY 22 (1)
VFR-SLZ-LKKRIZ-ADC.....	26 MAR 20 (1)	VFR-SLZ-LKOSIC-ADC.....	10 AUG 23 (1)
Kunědice		Ostrov	
VFR-SLZ-LKKUNE-VOC.....	19 MAY 22 (1)	VFR-SLZ-LKOSTR-VOC.....	30 DEC 21 (1)
VFR-SLZ-LKKUNE-ADC.....	24 MAR 22 (1)	VFR-SLZ-LKOSTR-ADC.....	17 JUN 21 (1)
Letovice		Písek - Krašovice	
VFR-SLZ-LKLETO-VOC.....	24 FEB 22 (1)	VFR-SLZ-LKPISK-VOC.....	21 MAY 20 (1)
VFR-SLZ-LKLETO-ADC.....	20 JUN 19 (1)	VFR-SLZ-LKPISK-ADC.....	07 NOV 19 (1)
Libáň		Polepy	
VFR-SLZ-LKLIBA-VOC.....	19 JUL 18 (1)	VFR-SLZ-LKPOLE-VOC.....	24 MAR 22 (1)
VFR-SLZ-LKLIBA-ADC.....	19 JUL 18 (1)	VFR-SLZ-LKPOLE-ADC.....	24 MAR 22 (1)
Lomnice nad Popelkou		Ramš	
VFR-SLZ-LKLOMN-VOC.....	26 MAR 20 (1)	VFR-SLZ-LKRAMS-VOC.....	26 MAR 20 (1)
VFR-SLZ-LKLOMN-ADC.....	13 SEP 18 (1)	VFR-SLZ-LKRAMS-ADC.....	11 OCT 18 (1)
Loučeň		Slušovice	
VFR-SLZ-LKLOUC-VOC.....	19 MAY 22 (1)	VFR-SLZ-LKSLUS-VOC.....	24 MAR 22 (1)
VFR-SLZ-LKLOUC-ADC.....	19 JUL 18 (1)	VFR-SLZ-LKSLUS-ADC.....	20 JUN 19 (1)
Milovice		Strážnice	
VFR-SLZ-LKMIL-VOC.....	19 MAY 22 (1)	VFR-SLZ-LKSTRZ-VOC.....	25 JAN 24 (1)
VFR-SLZ-LKMIL-ADC.....	28 FEB 19 (2)	VFR-SLZ-LKSTRZ-ADC.....	26 MAR 20 (1)
Miroslav		Štětí	
VFR-SLZ-LKMIRO-VOC.....	25 FEB 21 (1)	VFR-SLZ-LKSTET-VOC.....	24 MAR 22 (1)
VFR-SLZ-LKMIRO-ADC.....	11 OCT 18 (1)	VFR-SLZ-LKSTET-ADC.....	26 MAR 20 (1)
Miroslav AirCon		Teplice	
VFR-SLZ-LKMIRA-VOC.....	25 FEB 21 (1)	VFR-SLZ-LKTEPL-VOC.....	26 MAR 20 (1)
VFR-SLZ-LKMIRA-ADC.....	11 OCT 18 (1)	VFR-SLZ-LKTEPL-ADC.....	26 MAR 20 (1)
Místek		Terezín	
VFR-SLZ-LKMIST-VOC.....	15 JUL 21 (1)	VFR-SLZ-LKTERE-VOC.....	14 JUL 22 (1)
VFR-SLZ-LKMIST-ADC.....	26 MAR 20 (1)	VFR-SLZ-LKTERE-ADC.....	06 DEC 18 (1)
Mladá		Trutnov	
VFR-SLZ-LKMLAD-VOC.....	19 MAY 22 (1)	VFR-SLZ-LKTRUT-VOC.....	28 FEB 19 (2)
VFR-SLZ-LKMLAD-ADC.....	19 JUL 18 (1)	VFR-SLZ-LKTRUT-ADC.....	11 OCT 18 (1)
Náchod		Třebihošť	
VFR-SLZ-LKNACH-VOC.....	30 DEC 21 (1)	VFR-SLZ-LKTRBH-VOC.....	24 MAR 22 (1)
VFR-SLZ-LKNACH-ADC.....	30 DEC 21 (1)	VFR-SLZ-LKTRBH-ADC.....	24 MAR 22 (1)
Napajedla		Velké Pavlovice	
VFR-SLZ-LKNAPA-VOC.....	07 NOV 19 (1)	VFR-SLZ-LKPAVL-VOC.....	24 FEB 22 (1)
VFR-SLZ-LKNAPA-ADC.....	26 MAR 20 (1)	VFR-SLZ-LKPAVL-ADC.....	17 JUN 21 (1)
Nová Včelnice		Vrátkov	
VFR-SLZ-LKNVCE-VOC.....	13 SEP 18 (1)	VFR-SLZ-LKVRAT-VOC.....	19 MAY 22 (1)
VFR-SLZ-LKNVCE-ADC.....	13 SEP 18 (1)	VFR-SLZ-LKVRAT-ADC.....	26 MAR 20 (1)





<b>Kapitola</b>	<b>Datum účinnosti</b>	<b>Kapitola</b>	<b>Datum účinnosti</b>
Zlín - Štípa		Hradec Králové - Nemocnice	
VFR-SLZ-LKSTIP-VOC.....	24 MAR 22 (1)	VFR-HEL-LKHR-VOC.....	16 MAY 24 (1)
VFR-SLZ-LKSTIP-ADC.....	11 OCT 18 (1)	VFR-HEL-LKHR-ADC.....	19 MAY 22 (1)
Heliporty		Hradec Králové - Základna HEMS	
VFR-HEL-1.....	16 MAY 24 (1)	VFR-HEL-LKHH-VOC.....	16 MAY 24 (1)
		VFR-HEL-LKHH-ADC.....	18 MAY 23 (1)
Následující strany jsou dostupné pouze v elektronické verzi		Chodová Planá	
Blansko		VFR-HEL-LKCP-VOC.....	19 MAY 22 (1)
VFR-HEL-LKBL-VOC.....	23 MAR 23 (1)	VFR-HEL-LKCP-ADC.....	19 MAY 22 (1)
VFR-HEL-LKBL-ADC.....	05 OCT 23 (1)	Chomutov - Nemocnice	
Boskovice		VFR-HEL-LKCU-VOC.....	07 SEP 23 (1)
VFR-HEL-LKBS-VOC.....	23 MAR 23 (1)	VFR-HEL-LKCU-ADC.....	05 OCT 23 (1)
VFR-HEL-LKBS-ADC.....	24 MAR 22 (1)	Chotouň	
Brno - Bohunice MAIN		VFR-HEL-LKCO-VOC.....	13 JUL 23 (2)
VFR-HEL-LKBG-VOC.....	23 MAR 23 (1)	VFR-HEL-LKCO-ADC.....	19 MAY 22 (1)
VFR-HEL-LKBG-ADC.....	24 MAR 22 (1)	Chrudim - Nemocnice	
Brno - Bohunice RESERVE		VFR-HEL-LKCD-VOC.....	16 MAY 24 (1)
VFR-HEL-LKBN-VOC.....	23 MAR 23 (1)	VFR-HEL-LKCD-ADC.....	19 MAY 22 (1)
VFR-HEL-LKBN-ADC.....	24 MAR 22 (1)	Jeseník	
Brno - Černá Pole		VFR-HEL-LKJE-VOC.....	19 MAY 22 (1)
VFR-HEL-LKBP-VOC.....	22 FEB 24 (1)	VFR-HEL-LKJE-ADC.....	23 MAR 23 (1)
VFR-HEL-LKBP-ADC.....	22 FEB 24 (1)	Jihlava - Základna HEMS	
Brno - Sv. Anna		VFR-HEL-LKJL-VOC.....	06 OCT 22 (1)
VFR-HEL-LKBV-VOC.....	23 MAR 23 (1)	VFR-HEL-LKJL-ADC.....	08 SEP 22 (1)
VFR-HEL-LKBV-ADC.....	24 MAR 22 (1)	Jindřichův Hradec - Nemocnice	
Brodek u Přerova		VFR-HEL-LKJR-VOC.....	13 JUL 23 (2)
VFR-HEL-LKBD-VOC.....	11 AUG 22 (1)	VFR-HEL-LKJR-ADC.....	19 MAY 22 (1)
VFR-HEL-LKBD-ADC.....	11 AUG 22 (1)	Karlovy Vary - Nemocnice	
Břeclav - Nemocnice		VFR-HEL-LKKN-VOC.....	19 MAY 22 (1)
VFR-HEL-LKBI-VOC.....	25 JAN 24 (1)	VFR-HEL-LKKN-ADC.....	05 OCT 23 (1)
VFR-HEL-LKBI-ADC.....	21 APR 22 (1)	Krnov - Nemocnice	
České Budějovice - Nemocnice		VFR-HEL-LKKI-VOC.....	23 FEB 23 (1)
VFR-HEL-LKCC-VOC.....	13 JUL 23 (2)	VFR-HEL-LKKI-ADC.....	05 OCT 23 (1)
VFR-HEL-LKCC-ADC.....	21 APR 22 (1)	Kroměříž - Nemocnice	
České Budějovice - Základna HEMS		VFR-HEL-LKKZ-VOC.....	25 JAN 24 (1)
VFR-HEL-LKCA-VOC.....	13 JUL 23 (2)	VFR-HEL-LKKZ-ADC.....	19 MAY 22 (1)
VFR-HEL-LKCA-ADC.....	22 FEB 24 (2)	Kyjev - Nemocnice	
Děčín		VFR-HEL-LKKJ-VOC.....	25 JAN 24 (1)
VFR-HEL-LKDC-VOC.....	07 SEP 23 (1)	VFR-HEL-LKKJ-ADC.....	18 MAY 23 (1)
VFR-HEL-LKDC-ADC.....	07 SEP 23 (1)	Liberec - ACL	
Domažlice		VFR-HEL-LKLA-VOC.....	19 MAY 22 (1)
VFR-HEL-LKDO-VOC.....	18 APR 24 (1)	VFR-HEL-LKLA-ADC.....	19 MAY 22 (1)
VFR-HEL-LKDO-ADC.....	21 APR 22 (1)	Liberec - Nemocnice	
Frýdek-Místek		VFR-HEL-LKLC-VOC.....	18 MAY 23 (1)
VFR-HEL-LKFM-VOC.....	21 APR 22 (1)	VFR-HEL-LKLC-ADC.....	18 MAY 23 (1)
VFR-HEL-LKFM-ADC.....	21 APR 22 (1)	Liberec - Základna HEMS	
Haviřov		VFR-HEL-LKLH-VOC.....	19 MAY 22 (1)
VFR-HEL-LKHA-VOC.....	21 APR 22 (1)	VFR-HEL-LKLH-ADC.....	19 MAY 22 (1)
VFR-HEL-LKHA-ADC.....	21 APR 22 (1)		
Havlíčkův Brod - Nemocnice			
VFR-HEL-LKHL-VOC.....	06 OCT 22 (1)		
VFR-HEL-LKHL-ADC.....	05 OCT 23 (1)		

Kapitola	Datum účinnosti	Kapitola	Datum účinnosti
Litoměřice		Plzeň - MAIN	
VFR-HEL-LKLO-VOC.....	07 SEP 23 (1)	VFR-HEL-LKPZ-VOC.....	21 APR 22 (1)
VFR-HEL-LKLO-ADC.....	05 OCT 23 (1)	VFR-HEL-LKPZ-ADC.....	21 APR 22 (1)
Mělník		Plzeň - RESERVE	
VFR-HEL-LKME-VOC.....	23 MAR 23 (1)	VFR-HEL-LKPV-VOC.....	21 APR 22 (1)
VFR-HEL-LKME-ADC.....	19 MAY 22 (1)	VFR-HEL-LKPV-ADC.....	21 APR 22 (1)
Mladá Boleslav - Nemocnice		Praha 10 - Vinohrady	
VFR-HEL-LKML-VOC.....	14 JUL 22 (1)	VFR-HEL-LKPY-VOC.....	23 MAR 23 (1)
VFR-HEL-LKML-ADC.....	19 MAY 22 (1)	VFR-HEL-LKPY-ADC.....	05 OCT 23 (1)
Most - Nemocnice		Praha 19 - Kbely	
VFR-HEL-LKMS-VOC.....	07 SEP 23 (1)	VFR-HEL-LKLK-VOC.....	23 MAR 23 (1)
VFR-HEL-LKMS-ADC.....	07 SEP 23 (1)	VFR-HEL-LKLK-ADC.....	21 MAR 24 (1)
Náchod		Praha 4 - Krč	
VFR-HEL-LKNC-VOC.....	18 MAY 23 (1)	VFR-HEL-LKPK-VOC.....	23 MAR 23 (1)
VFR-HEL-LKNC-ADC.....	21 APR 22 (1)	VFR-HEL-LKPK-ADC.....	19 MAY 22 (1)
Nedanice		Praha 5 - Motol	
VFR-HEL-LKNE-VOC.....	21 APR 22 (1)	VFR-HEL-LKPH-VOC.....	23 MAR 23 (1)
VFR-HEL-LKNE-ADC.....	21 APR 22 (1)	VFR-HEL-LKPH-ADC.....	19 MAY 22 (1)
Neratovice		Praha 6 - Střešovice (MIL)	
VFR-HEL-LKNR-VOC.....	23 MAR 23 (1)	VFR-HEL-LKPT-VOC.....	23 MAR 23 (1)
VFR-HEL-LKNR-ADC.....	21 APR 22 (1)	VFR-HEL-LKPT-ADC.....	16 JUN 22 (1)
Nová Amerika		Praha 8 - Bulovka	
VFR-HEL-LKNK-VOC.....	21 APR 22 (1)	VFR-HEL-LKPB-VOC.....	23 MAR 23 (1)
VFR-HEL-LKNK-ADC.....	21 APR 22 (1)	VFR-HEL-LKPB-ADC.....	24 MAR 22 (1)
Nové Město na Moravě		Prachatice	
VFR-HEL-LKNO-VOC.....	06 OCT 22 (1)	VFR-HEL-LKPG-VOC.....	13 JUL 23 (2)
VFR-HEL-LKNO-ADC.....	21 APR 22 (1)	VFR-HEL-LKPG-ADC.....	08 SEP 22 (1)
Olomouc - Nemocnice		Přední Kopanina	
VFR-HEL-LKOC-VOC.....	21 APR 22 (1)	VFR-HEL-LKPP-VOC.....	23 MAR 23 (1)
VFR-HEL-LKOC-ADC.....	21 APR 22 (1)	VFR-HEL-LKPP-ADC.....	24 MAR 22 (1)
Olomouc - Základna HEMS		Rakovník - Nemocnice	
VFR-HEL-LKOT-VOC.....	21 APR 22 (1)	VFR-HEL-LKRV-VOC.....	14 JUL 22 (1)
VFR-HEL-LKOT-ADC.....	23 MAR 23 (1)	VFR-HEL-LKRV-ADC.....	21 APR 22 (1)
Opava		Rozvadov	
VFR-HEL-LKOV-VOC.....	20 APR 23 (1)	VFR-HEL-LKRZ-VOC.....	24 MAR 22 (1)
VFR-HEL-LKOV-ADC.....	23 FEB 23 (1)	VFR-HEL-LKRZ-ADC.....	24 MAR 22 (1)
Ostrava - Nemocnice		Solnice - ACL	
VFR-HEL-LKOP-VOC.....	20 APR 23 (1)	VFR-HEL-LKSL-VOC.....	18 MAY 23 (1)
VFR-HEL-LKOP-ADC.....	22 FEB 24 (1)	VFR-HEL-LKSL-ADC.....	24 MAR 22 (1)
Ostrava - Základna HEMS		Svitavy	
VFR-HEL-LKOZ-VOC.....	05 OCT 23 (1)	VFR-HEL-LKSV-VOC.....	19 MAY 22 (1)
VFR-HEL-LKOZ-ADC.....	05 OCT 23 (1)	VFR-HEL-LKSV-ADC.....	05 OCT 23 (1)
Pardubice - Nemocnice		Šumperk - Nemocnice	
VFR-HEL-LKPU-VOC.....	16 MAY 24 (1)	VFR-HEL-LKSP-VOC.....	21 APR 22 (1)
VFR-HEL-LKPU-ADC.....	16 MAY 24 (1)	VFR-HEL-LKSP-ADC.....	23 MAR 23 (1)
Pelhřimov		Tábor - Nemocnice	
VFR-HEL-LKPE-VOC.....	19 MAY 22 (1)	VFR-HEL-LKTR-VOC.....	21 APR 22 (1)
VFR-HEL-LKPE-ADC.....	21 APR 22 (1)	VFR-HEL-LKTR-ADC.....	21 APR 22 (1)
Písek		Těchonín	
VFR-HEL-LKPF-VOC.....	13 JUL 23 (2)	VFR-HEL-LKTH-VOC.....	15 JUN 23 (1)
VFR-HEL-LKPF-ADC.....	05 OCT 23 (1)	VFR-HEL-LKTH-ADC.....	15 JUN 23 (1)

<b>Kapitola</b>	<b>Datum účinnosti</b>
Trutnov	
VFR-HEL-LKTU-VOC.....	24 MAR 22 (1)
VFR-HEL-LKTU-ADC.....	24 MAR 22 (1)
Uherské Hradiště - Mařatice	
VFR-HEL-LKUH-VOC.....	25 JAN 24 (1)
VFR-HEL-LKUH-ADC.....	24 MAR 22 (1)
Ústí nad Labem - Nemocnice	
VFR-HEL-LKUS-VOC.....	07 SEP 23 (1)
VFR-HEL-LKUS-ADC.....	21 APR 22 (1)
Ústí nad Labem - Základna HEMS	
VFR-HEL-LKUB-VOC.....	07 SEP 23 (1)
VFR-HEL-LKUB-ADC.....	21 APR 22 (1)
Vyškov - Nemocnice	
VFR-HEL-LKVN-VOC.....	25 JAN 24 (1)
VFR-HEL-LKVN-ADC.....	18 MAY 23 (1)
Zlín - Nemocnice	
VFR-HEL-LKZI-VOC.....	21 APR 22 (1)
VFR-HEL-LKZI-ADC.....	05 OCT 23 (1)

**Záměrně nepoužito**

# LKSA Staňkov

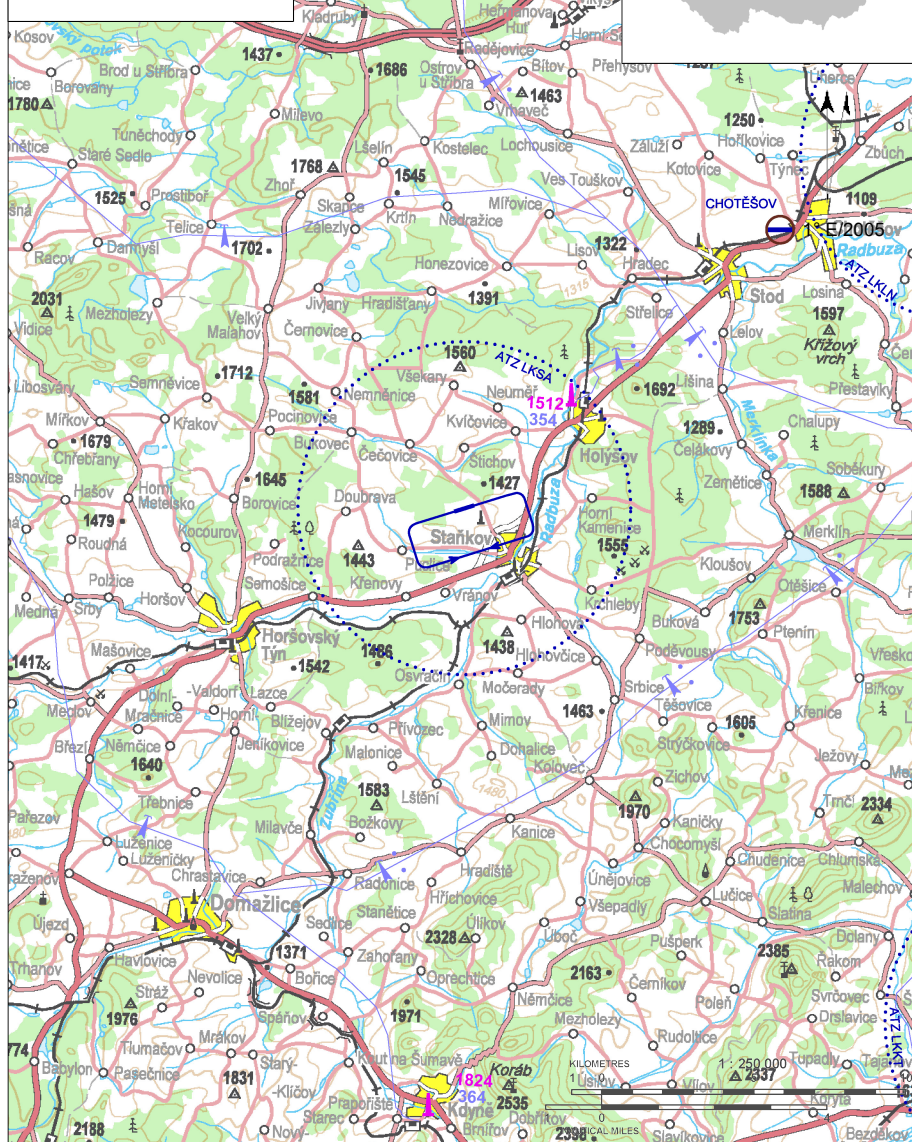
§ Veřejné vnitrostátní letiště

✈ VFR den, výsadková činnost



**Staňkov RADIO**  
**123,610**

**ARP:** 49° 34' 00" N, 13° 02' 55" E  
2,5 km NW Staňkov  
**ELEV:** 1404 ft / 428 m  
**Okruh:** 2400 ft / 730 m AMSL

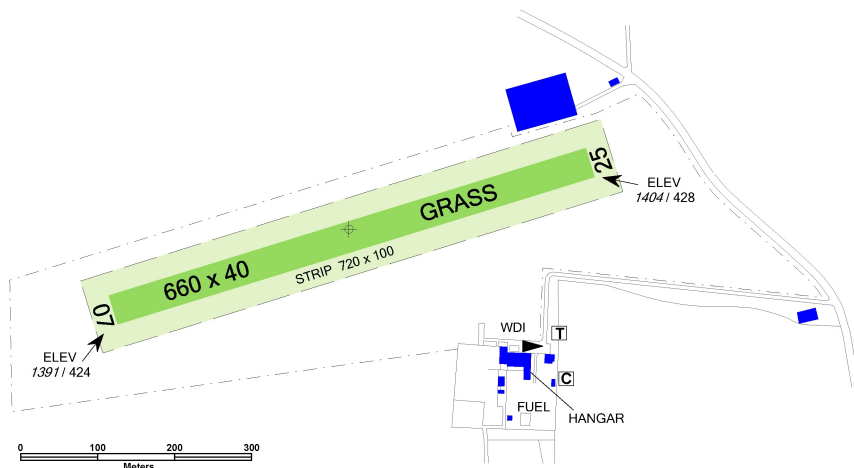


# LKSA Staňkov



**Staňkov RADIO**  
**123,610**

RWY	Magnetický směr	Rozměry RWY	Únosnost	TORA	TODA	ASDA	LDA
07	071°	660 x 40	5700 kg / 0.25 MPa	660	690	660	660
25	251°	660 x 40	5700 kg / 0.25 MPa	660	690	660	660



## Aeroklub Staňkov, z.s.

letišťe, 345 61 Staňkov, ☎ +420 379 492 339,  
akstankov@seznam.cz

Poskytování informací známému provozu

☎ +420 774 409 339

Ing. Martin Sedlák - Předseda aeroklubu

☎ +420 731 601 406

Ing. Filip Jahn - Osoba odpovědná za provoz

☎ +420 776 846 716

Ing. Martin Zahálka ☎ +420 776 172 879



15 APR - 15 OCT  
SAT, SUN, HOL 0700 - 1400  
jinak O/R



Natural 95



MS 20



omezeně, pouze po předchozí domluvě



v omezeném rozsahu



7 lůžek v aeroklubu



omezeně



taxi, bus, vlak

Celní a pasové odbavení: NIL



Řízení letového provozu  
České republiky

VFR příručka - Česká republika

**HEL-1 HELIPORTY**

## 1.1.2 Neveřejné vnitrostátní heliporty

Kód	Název	Poloha	Typ
LKBD	Brodek u Přerova	49 29 02,00 N 017 19 36,95 E	VFR den
LKCP	Chodová Planá	49 54 04,32 N 012 44 30,13 E	VFR den/noc
LKCO	Chotouň	50 03 32,93 N 014 57 27,87 E	VFR den/noc
LKKE	Karlovy	49 09 49,58 N 013 25 37,08 E	VFR den
LKLA	Liberec - ACL	50 44 01,87 N 015 02 15,29 E	VFR den
LKNE	Nedanice	49 27 20,29 N 013 23 05,97 E	VFR den
LKNK	Nová Amerika	50 22 50,28 N 015 51 48,51 E	VFR den
LKLG	Praha 19 - Kbely	50 08 00,96 N 014 32 12,11 E	VFR den
LKPP	Přední Kopanina	50 07 10,49 N 014 18 10,77 E	VFR den
LKRZ	Rozvadov	49 40 07,47 N 012 33 35,62 E	VFR den/noc
LKSL	Solnice - ACL	50 11 43,43 N 016 14 52,69 E	VFR den
LKUH	Uherské Hradiště - Mařatice	49 04 47,58 N 017 29 06,54 E	VFR den/noc

## 1.1.3 Heliporty pro leteckou záchrannou službu

Kód	Název	Poloha	Typ
LKBL	Blansko	49 21 44,63 N 016 39 14,51 E	VFR den/noc
LKBS	Boskovice	49 29 22,57 N 016 38 46,61 E	VFR den
LKBG	Brno - Bohunice MAIN	49 10 34,72 N 016 34 19,86 E	VFR den/noc
LKBN	Brno - Bohunice RESERVE	49 10 32,52 N 016 34 09,66 E	VFR den/noc
LKBP	Brno - Černá Pole	49 12 12,07 N 016 36 59,56 E	VFR den
LKBV	Brno - Sv. Anna	49 11 26,67 N 016 36 02,99 E	VFR den
LKBI	Břeclav - Nemocnice	48 45 08,34 N 016 52 40,42 E	VFR den

Kód	Název	Poloha	Typ
LKCC	České Budějovice - Nemocnice	48 57 43,33 N 014 27 45,54 E	VFR den
LKCA	České Budějovice - Základna HEMS	48 56 40,06 N 014 26 42,49 E	VFR den/noc
LKDC	Děčín	50 46 51,74 N 014 13 39,58 E	VFR den
LKDO	Domažlice	49 26 18,27 N 012 54 25,33 E	VFR den/noc
LKFM	Frýdek - Místek	49 41 27,63 N 018 21 17,85 E	VFR den
LKHA	Havířov	49 47 01,37 N 018 26 22,92 E	VFR den
LKHL	Havlíčkův Brod - Nemocnice	49 36 37,32 N 015 34 13,75 E	VFR den
LKHR	Hradec Králové - Nemocnice	50 11 53,71 N 015 49 42,77 E	VFR den
LKHH	Hradec Králové - Základna HEMS	50 11 35,93 N 015 49 31,85 E	VFR den/noc
LKCU	Chomutov - Nemocnice	50 27 13,06 N 013 24 42,56 E	VFR den
LKCD	Chrudim - Nemocnice	49 56 27,87 N 015 48 29,84 E	VFR den
LKJE	Jeseník	50 13 17,78 N 017 11 11,87 E	VFR den/noc
LKJL	Jihlava - Základna HEMS	49 23 54,70 N 015 34 04,59 E	VFR den/noc
LKJR	Jindřichův Hradec - Nemocnice	49 08 21,37 N 015 00 20,60 E	VFR den
LKKN	Karlovy Vary - Nemocnice	50 13 57,95 N 012 52 35,30 E	VFR den
LKKI	Krnov - Nemocnice	50 05 49,28 N 017 41 06,69 E	VFR den
LKKZ	Kroměříž - Nemocnice	49 17 28,31 N 017 22 46,85 E	VFR den
LKKJ	Kyjov - Nemocnice	49 00 30,26 N 017 06 38,42 E	VFR den
LKLC	Liberec - Nemocnice	50 46 11,91 N 015 03 50,16 E	VFR den/noc
LKLH	Liberec - Základna HEMS	50 46 08,15 N 015 01 27,24 E	VFR den/noc
LKLO	Litoměřice	50 32 30,27 N 014 08 45,95 E	VFR den
LKME	Mělník	50 21 06,65 N 014 29 12,62 E	VFR den/noc
LKML	Mladá Boleslav - Nemocnice	50 25 08,48 N 014 54 25,64 E	VFR den





Kód	Název	Poloha	Typ
LKMS	Most - Nemocnice	50 30 12,38 N 013 37 50,05 E	VFR den
LKNC	Náchod	50 24 37,14 N 016 09 59,63 E	VFR den
LKNR	Neratovice	50 15 09,46 N 014 31 16,39 E	VFR den
LKNO	Nové Město na Moravě	49 33 41,24 N 016 03 47,13 E	VFR den
LKOC	Olomouc - Nemocnice	49 35 02,74 N 017 14 11,55 E	VFR den
LKOT	Olomouc - Základna HEMS	49 35 00,84 N 017 13 12,95 E	VFR den/noc
LKOV	Opava	49 56 10,17 N 017 52 33,34 E	VFR den
LKOP	Ostrava - Nemocnice	49 49 46,91 N 018 09 37,12 E	VFR den
LKOZ	Ostrava - Základna HEMS	49 48 11,72 N 018 13 49,63 E	VFR den/noc
LKPU	Pardubice - Nemocnice	50 01 44,17 N 015 47 20,95 E	VFR den/noc
LKPE	Pelhřimov	49 26 07,27 N 015 13 52,46 E	VFR den
LKPF	Písek	49 18 02,14 N 014 09 31,72 E	VFR den
LKPZ	Plzeň - MAIN	49 45 42,68 N 013 22 44,61 E	VFR den/noc
LKPV	Plzeň - RESERVE	49 45 48,83 N 013 22 37,22 E	VFR den/noc
LKPY	Praha 10 - Vinohrady	50 04 28,64 N 014 28 55,28 E	VFR den/noc
LKPK	Praha 4 - Krč	50 01 54,95 N 014 27 25,39 E	VFR den
LKPH	Praha 5 - Motol	50 04 25,08 N 014 20 32,60 E	VFR den
LKPT	Praha 6 - Střešovice (MIL)	50 05 19,91 N 014 21 47,16 E	VFR den/noc
LKPB	Praha 8 - Bulovka	50 06 58,47 N 014 27 44,87 E	VFR den/noc
LKPG	Prachatice	49 00 25,39 N 014 00 34,46 E	VFR den
LKRV	Rakovník - Nemocnice	50 06 27,87 N 013 43 07,09 E	VFR den
LKSV	Svitavy	49 45 49,73 N 016 27 45,21 E	VFR den

Kód	Název	Poloha	Typ
LKSP	Šumperk - Nemocnice	49 57 27,55 N 016 57 46,85 E	VFR den/noc
LKTR	Tábor - Nemocnice	49 24 57,08 N 014 39 07,92 E	VFR den
LKTH	Těchonín (MIL)	50 03 36,50 N 016 36 43,81 E	VFR den/noc
LKTU	Trutnov	50 35 09,84 N 015 52 43,24 E	VFR den
LKUS	Ústí nad Labem - Nemocnice	50 40 47,55 N 014 01 14,51 E	VFR den
LKUB	Ústí nad Labem - Základna HEMS	50 40 38,73 N 014 01 26,23 E	VFR den/noc
LKVN	Vyškov - Nemocnice	49 16 41,25 N 016 58 53,36 E	VFR den
LKZI	Zlín - Nemocnice	49 13 34,19 N 017 42 18,51 E	VFR den

#### 1.1.4 Seznam míst veřejného zájmu pro leteckou záchrannou službu (LZS)

1.1.4.1 Následující seznam uvádí místa používaná pro vzlet/přistání vrtulníků letecké záchranné služby, která se nacházejí v nehostinném prostředí v hustě osídleném prostoru, a jehož velikost nebo překážkové prostředí neumožňuje uplatňování požadavků pro provoz v 1. třídě výkonnosti (PC1), jejichž splnění by bylo požadováno pro provoz v nehostinném hustě osídleném prostředí. Tato místa mohou být používána provozovateli letecké záchranné služby za uplatňování požadavků pro provoz v 2. třídě výkonnosti (PC2), ale pouze na základě schválení uděleného Úřadem pro civilní letectví v souladu s nařízením (EU) č. 965/2012.

Kód	Název	Poloha
NIL	Bohumín – nemocnice	49 55 06,44 N 018 20 11,31 E
NIL	Brno – úrazová nemocnice	49 11 52,29 N 016 36 57,63 E
NIL	Broumov – nemocnice	50 34 52,96 N 016 20 04,14 E
NIL	Bruntál – areál HZS	49 59 18,77 N 017 27 13,33 E
NIL	Česká Lípa – nemocnice	50 41 09,66 N 014 33 00,53 E
NIL	Český Krumlov	48 48 58,66 N 014 19 31,29 E
NIL	Dačice – nemocnice	49 04 32,88 N 012 25 47,69 E



Kód	Název	Poloha
NIL	Duchcov – nemocnice	50 36 34,57 N 013 44 30,68 E
NIL	Dvůr Králové n. Labem – nemocnice	50 26 53,72 N 015 48 52,02 E
NIL	Frydek-Místek (parkoviště GND)	49 41 29,51 N 018 21 07,41 E
NIL	Hodonín – nemocnice	48 51 52,25 N 017 08 49,23 E
NIL	Hranice – nemocnice	49 33 20,31 N 017 44 56,24 E
NIL	Cheb – areál HZS	50 04 15,54 N 012 21 44,54 E
NIL	Ivančice - nemocnice	49 06 07,29 N 016 22 26,19 E
NIL	Jablonec nad Nisou - nemocnice	50 43 39,07 N 015 09 42,80 E
NIL	Jičín – nemocnice	50 25 51,24 N 015 20 47,00 E
NIL	Jilemnice – nemocnice	50 36 38,48 N 015 29 57,11 E
NIL	Kadaň	50 23 27,88 N 013 16 15,83 E
NIL	Karviná – nemocnice	49 50 44,69 N 018 33 01,21 E
NIL	Nový Jičín – nemocnice	49 35 15,60 N 018 00 24,92 E
NIL	Orlová – nemocnice	49 52 30,74 N 018 26 09,56 E
NIL	Pardubice – nemocnice	50 01 38,45 N 015 47 20,31 E
NIL	Praha - Homolka	50 04 25,44 N 014 21 16,05 E
NIL	Praha – Zítkovy sady	50 04 19,97 N 014 24 53,08 E
NIL	Prostějov – nemocnice	49 28 32,72 N 017 05 08,35 E
NIL	Přerov – nemocnice	49 27 27,46 N 017 28 31,48 E

Kód	Název	Poloha
NIL	Roudnice n. Labem – nemocnice	50 25 20,02 N 014 14 49,05 E
NIL	Rumburk – nemocnice	50 56 57,98 N 014 32 46,16 E
NIL	Rychnov n. Kněžnou – nemocnice	50 10 08,14 N 016 16 20,28 E
NIL	Sušice – nemocnice	49 13 46,00 N 013 31 34,13 E
NIL	Telč – areál HZS	49 10 44,61 N 015 27 12,41 E
NIL	Třinec Podlesí – nemocnice	49 40 50,59 N 018 38 31,98 E
NIL	Třinec Sosna – nemocnice	49 40 27,82 N 018 41 21,94 E
NIL	Turnov – nemocnice	50 35 19,19 N 015 10 05,71 E
NIL	Uherské Hradiště - nemocnice	49 03 45,77 N 017 27 26,36 E
NIL	Valašské Meziříčí – nemocnice	49 27 43,57 N 017 58 36,31 E
NIL	Volyně – nemocnice	49 09 55,10 N 013 53 27,75 E
NIL	Vrchlabí – nemocnice	50 37 19,57 N 015 36 24,38 E
NIL	Vsetín – nemocnice	49 19 52,49 N 017 59 57,12 E
NIL	Znojmo – nemocnice	48 52 05,82 N 016 03 04,88 E
NIL	Žatec – nemocnice	50 19 10,30 N 013 32 13,45 E

Konec kapitoly





# LKHR - Hradec Králové - Nemocnice

Neveřejný vnitrostátní heliport HEMS

VFR den

50 11 53,71 N, 015 49 42,77 E POS: 1,3 km SSW centrum Hradec Králové ELEV: 807 ft / 246 m



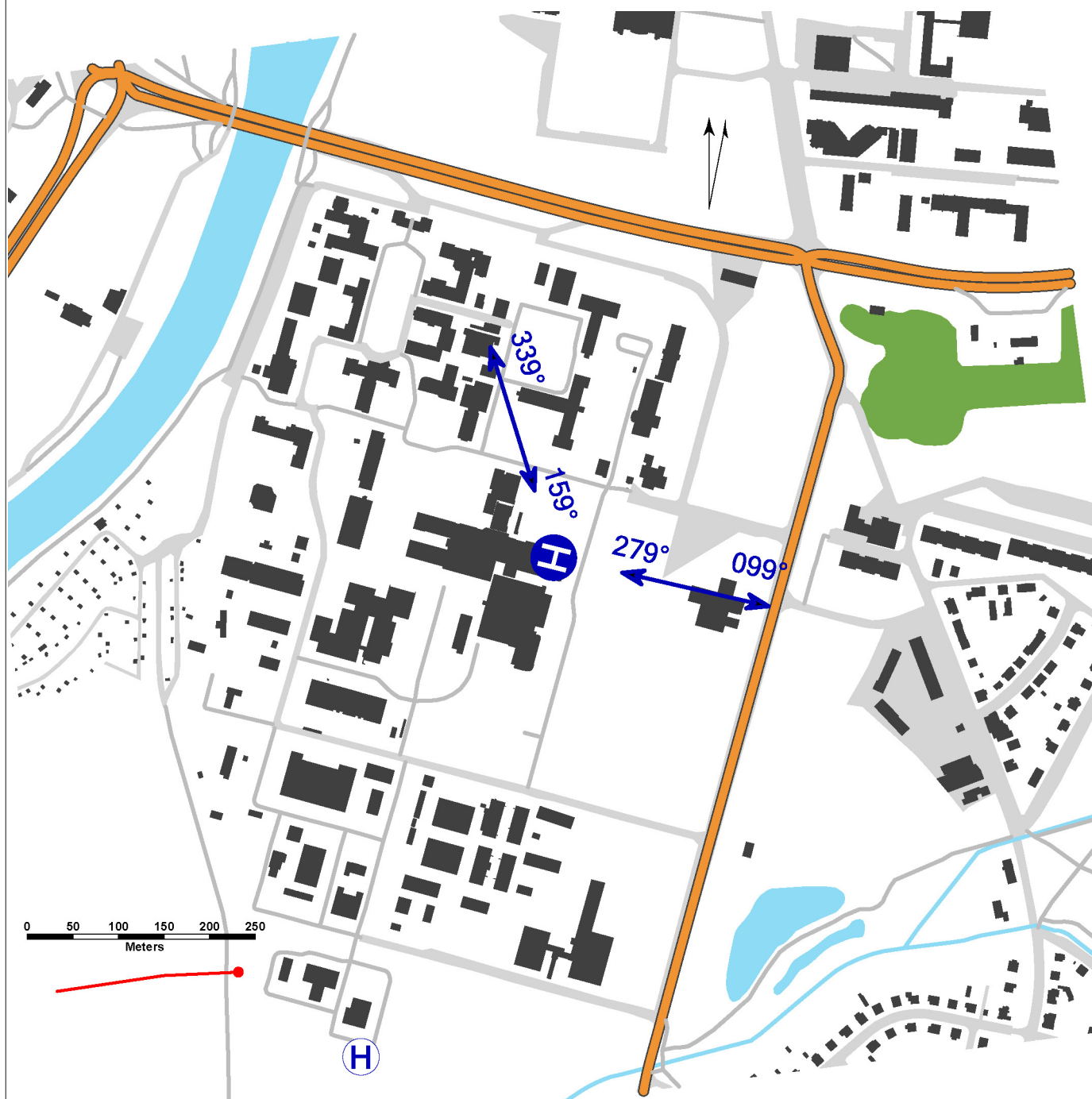
! Povoleny pouze lety HEMS.



## LKHR - Hradec Králové - Nemocnice


vyvýšený heliport HEMS  
 hodnota „D“ – 13 m  
 FATO – kruh průměr 19,5 m, beton, únosnost 3500 kg / 0,4 MPa  
 SA – kruh průměr 26 m  
 TLOF – kruh průměr 19,5 m, beton, únosnost 3500 kg / 0,4 MPa

WDI (50 m S)  
 FATO: poznávací značení  
 TLOF: obvodové značení TLOF



Podkladová data © ČÚZK

	Přiblížení:	Vzlety:
VFR den	099°, 339°	159°, 279°
VFR noc	NIL	NIL

 **Fakultní nemocnice Hradec Králové**  
 Sokolská 581, 500 03 Hradec Králové,  
 ☎ +420 495 832 639  
 Ing. Pavel Zeiner (odpovědná osoba provozovatele)  
 ☎ +420 776 177 754, zeiner@fnhk.cz  
 ústředna ☎ +420 495 831 111

 HX  
 NIL  
 NIL  
 NIL

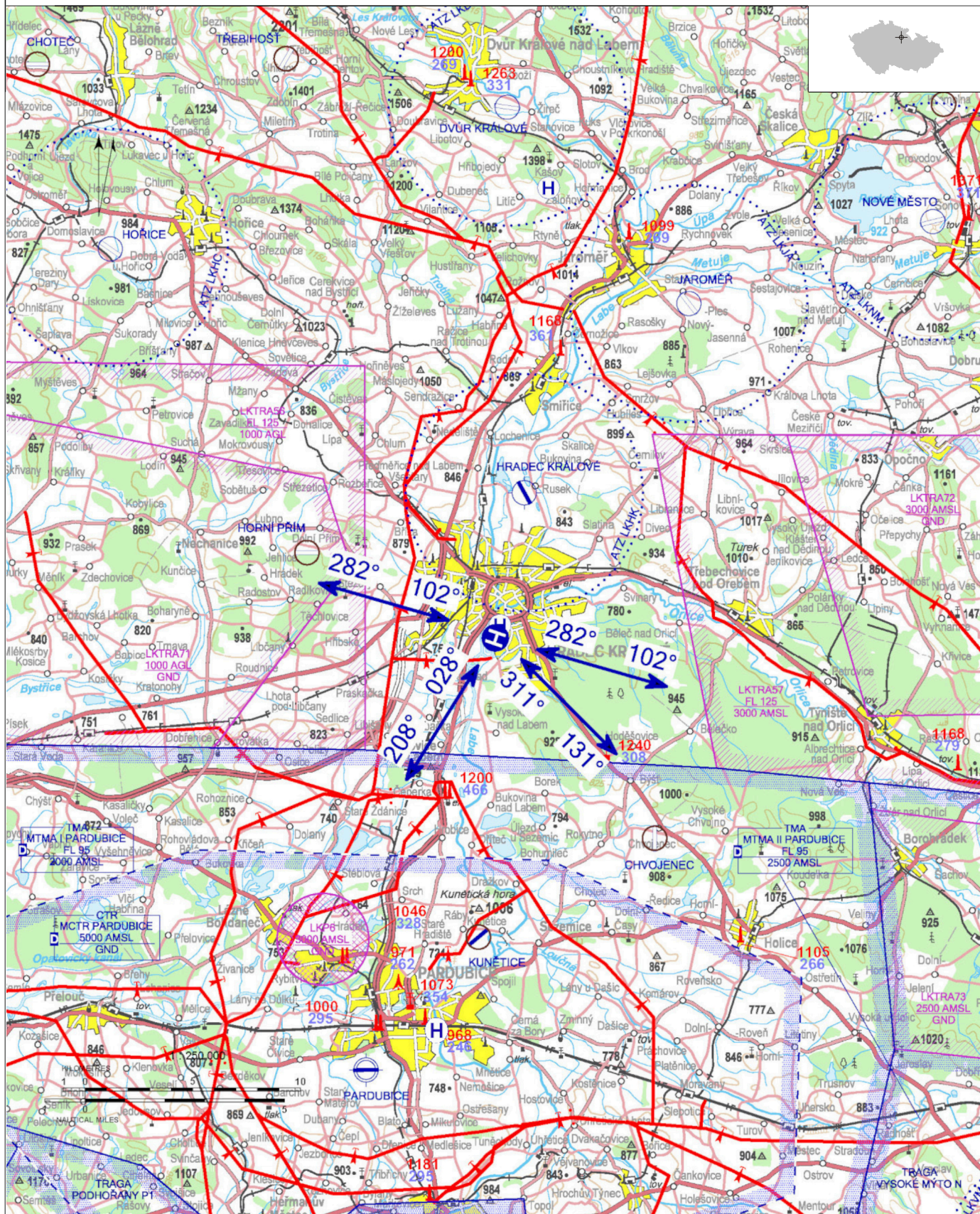
Záchraná a požární služba: Kat. H1



# LKHH - Hradec Králové - Základna HEMS

**Neveřejný vnitrostátní heliport HEMS**

VFR den/ noc

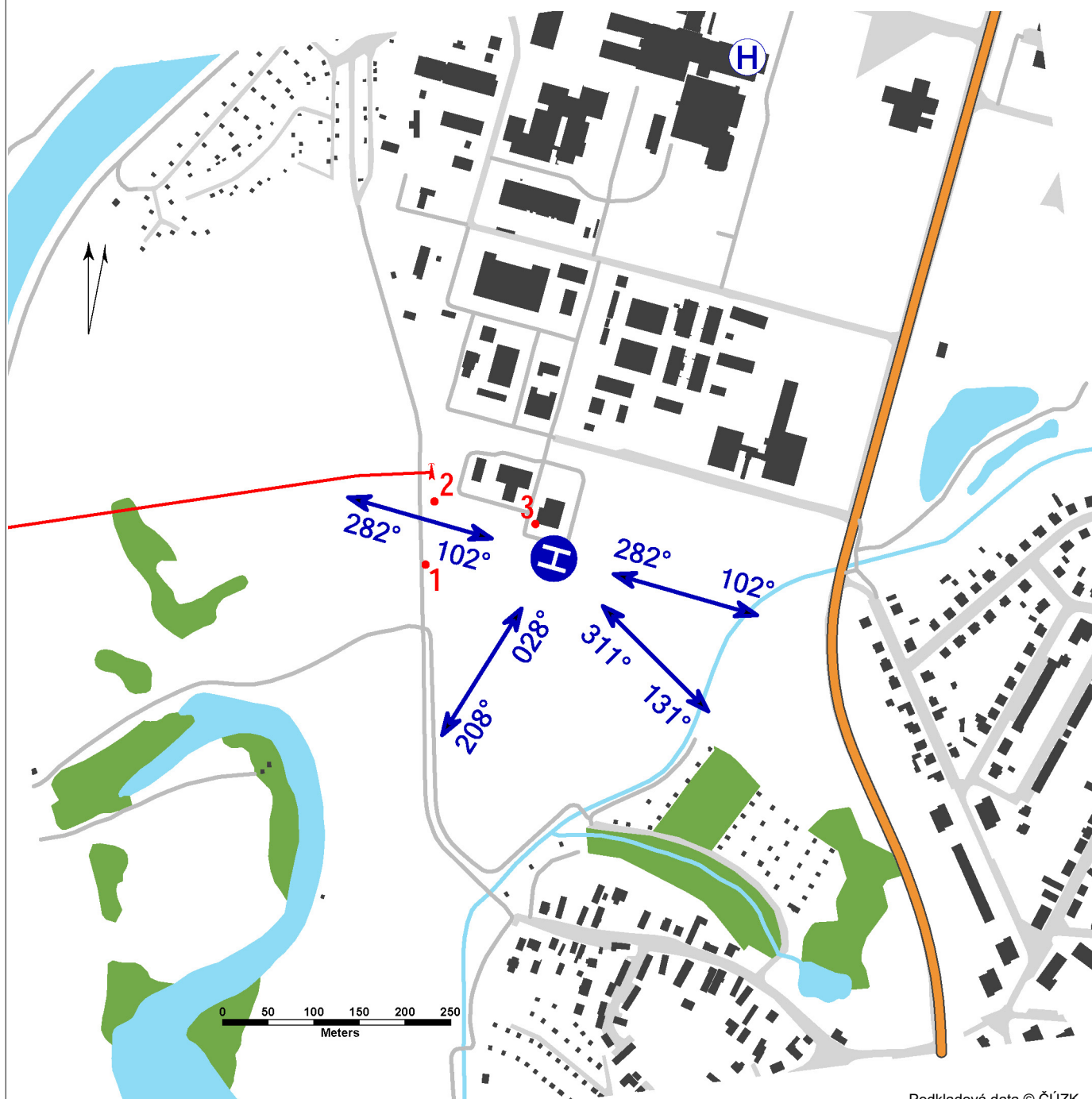
 50 11 35,93 N, 015 49 31,85 E **POS:** 1,8 km SSW centrum Hradec Králové **ELEV:** 751 ft / 229 m


- ! Povoleny pouze lety HEMS.  
 Gradient klesání 1000 ft/1 NM.  
 Ovládání SZZ (návestidel) je zajišťováno místně z velinu (tel.: +420 495 755 446) nebo cestou dálkového radiového ovládání z paluby vrtulníku (zaklíčováním 135,460 MHz):  
 3x během 5 sek. - intenzita 10 %  
 5x během 5 sek. - intenzita 30 %  
 7x během 5 sek. - intenzita 100 %  
 Po 15 minutách od pokynu dálkového radiového ovládání dochází k automatickému vypnutí všech návestidel.



## LKHH - Hradec Králové - Základna HEMS

úrovňový heliport HEMS		WDI (40 m NNW)		
hodnota „D“ - 17 m (omezeně 19 m)		FATO: poznávací značení		
FATO – čtverec 26 x 26 m, beton, únosnost 6400 kg / 0,4 MPa		TLOF: obvodové značení/návěstidla TLOF, značení TDPM		
SA – čtverec 44 x 44 m, tráva		A-PAPI: 9,3°		
TLOF – čtverec 26 x 26 m, beton, únosnost 6400 kg / 0,4 MPa		ALS: zkrácená, délka 25 m		
		Maják heliportu		
1	strom	50 11 35,70 N 015 49 24,72 E	843 ft / 257 m	NIL
2	strom	50 11 37,94 N 015 49 25,25 E	817 ft / 249 m	NIL
3	WDI	50 11 37,10 N 015 49 30,82 E	787 ft / 240 m	noční značení



Podkladová data © ČÚZK

	Přiblížení:	Vzlety:
VFR den	028°, 102°, 311°, 282°	102°, 131°, 208°, 282°
VFR noc	282°	102°, 208°, 282°



**Zdravotnická záchraná služba**  
Královéhradeckého kraje  
Hradecká 1690/2a, 500 12 Hradec Králové,  
☎ +420 495 755 721, info@zskshk.cz

Ing. Vlastimil Nakládal (odpovědná osoba  
provozovatele) ☎ +420 724 193 939,  
nakladalvl@zskshk.cz  
dispečink ZOS (ovládání SZZ) ☎ +420 495 755 446



HX



AVGAS 100 (po dohodě)



Aero Shell (po dohodě)



NIL

Záchraná a požární služba: Kat. H1



Řízení letového provozu  
České republiky

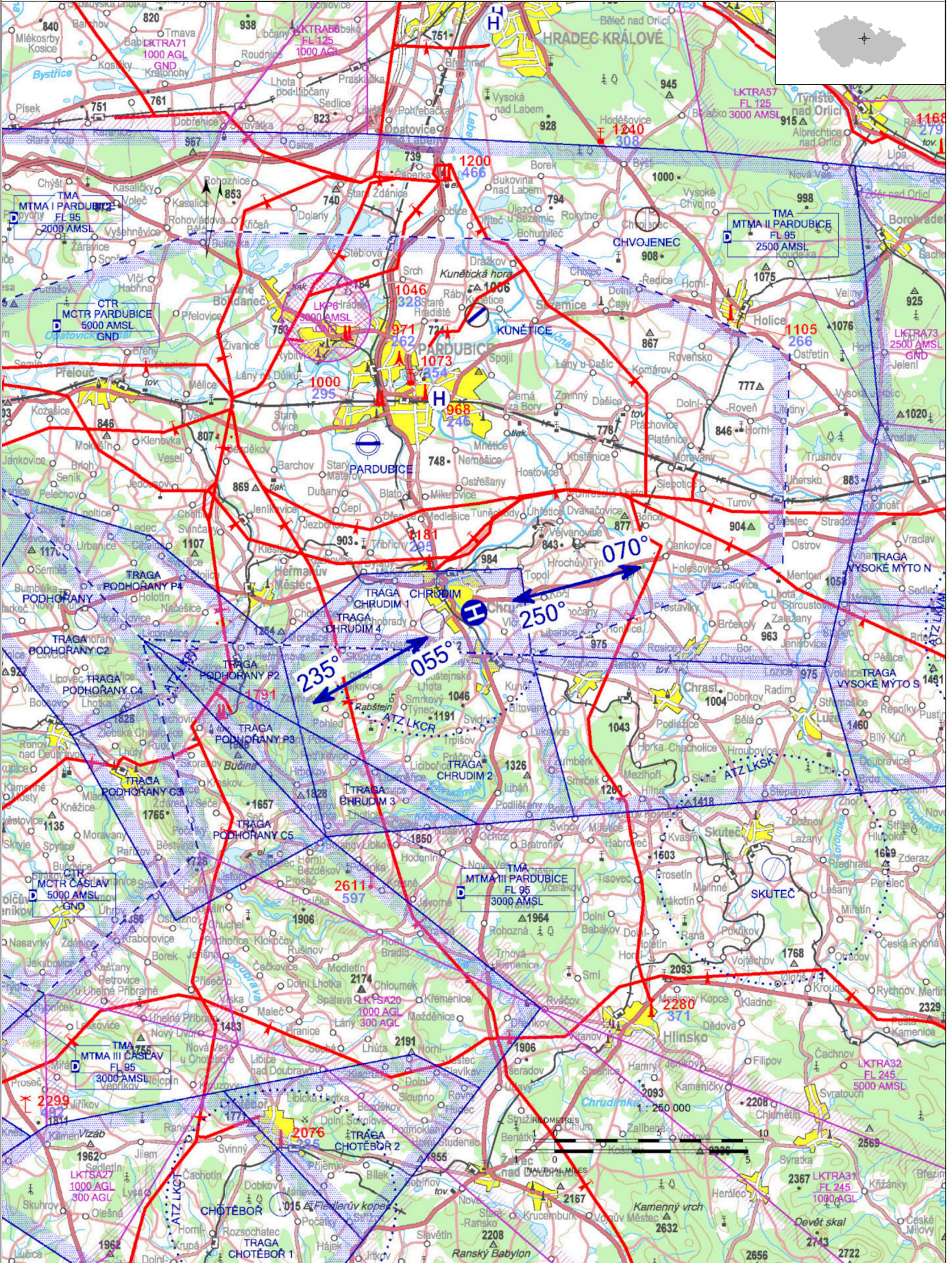


# LKCD - Chrudim - Nemocnice

Neveřejný vnitrostátní heliport HEMS

VFR den

49 56 27,87 N, 015 48 29,84 E POS: 1,4 km SE centrum Chrudim ELEV: 925 ft / 282 m



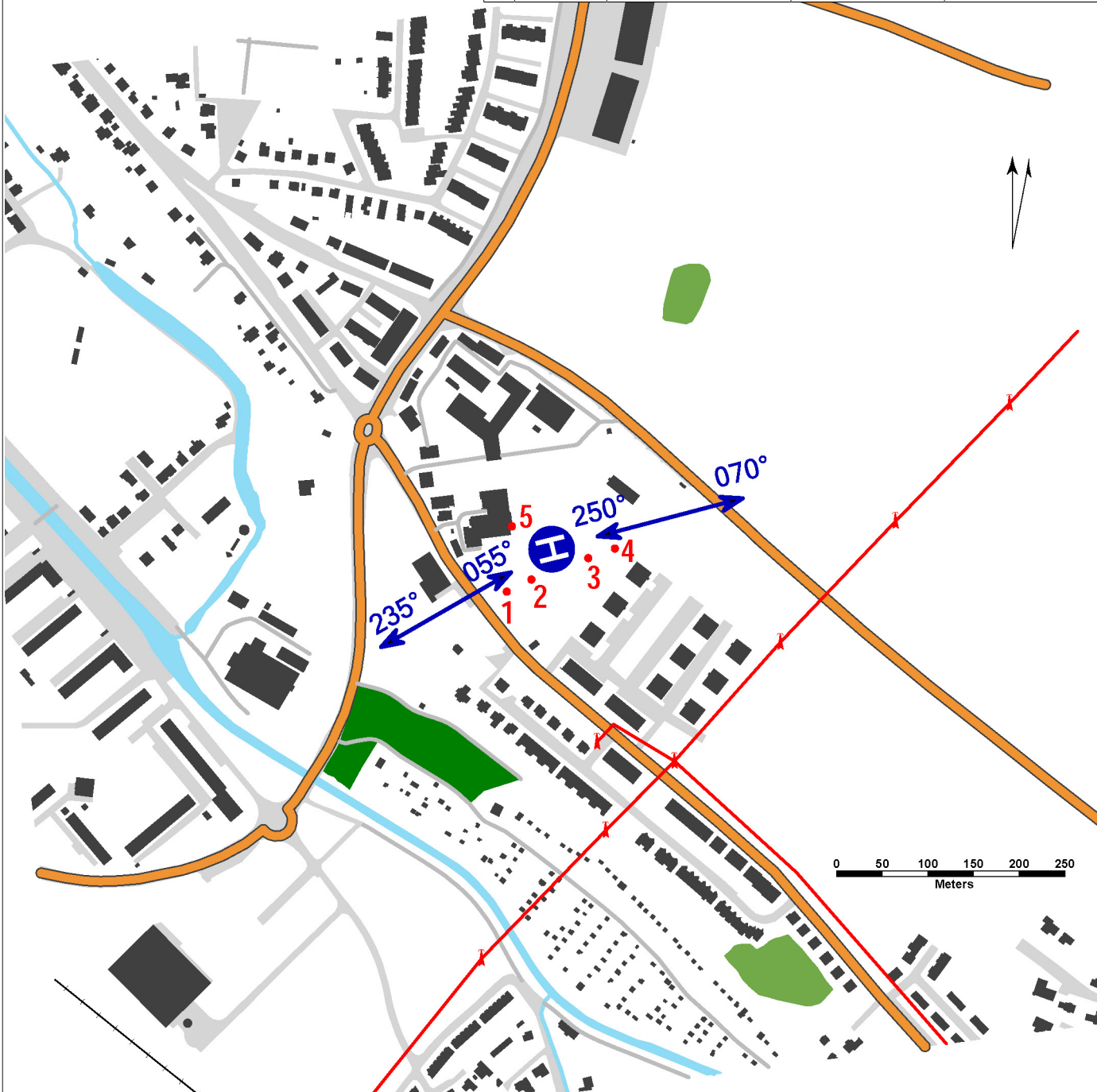


## LKCD - Chrudim - Nemocnice

úrovňový heliport HEMS  
hodnota „D“ - 17 m  
FATO – čtverec 26 x 26 m, tráva  
SA – čtverec 44 x 44 m, tráva  
TLOF – čtverec 10 x 10 m, zámková dlažba,  
únosnost 3550 kg / 0,4 MPa

WDI (60 m WNW)  
FATO: obvodové značení FATO, poznávací značení  
TLOF: obvodové značení TLOF

1	strom	49 56 26,35 N 015 48 27,34 E	972 ft / 296 m	NIL
2	strom	49 56 26,77 N 015 48 28,70 E	955 ft / 291 m	NIL
3	strom	49 56 27,51 N 015 48 31,84 E	970 ft / 296 m	NIL
4	strom	49 56 27,84 N 015 48 33,31 E	978 ft / 298 m	NIL
5	budova	49 56 28,67 N 015 48 27,66 E	1009 ft / 307 m	NIL



Podkladová data © ČÚZK

	Přiblížení:	Vzlety:
VFR den	055°, 250°	070°, 235°
VFR noc	NIL	NIL



**Nemocnice Pardubického kraje, a.s. -  
Chrudimská nemocnice o.z.**  
Václavská 570, 537 27 Chrudim

Ing. Jaroslav Čipčala (odpovědná osoba  
provozovatele) ☎ +420 728 504 841,  
jaroslav.cipcala@nempk.cz  
ústředna ☎ +420 469 653 111



HX



NIL



NIL



NIL

Záchraná a požární služba: NIL

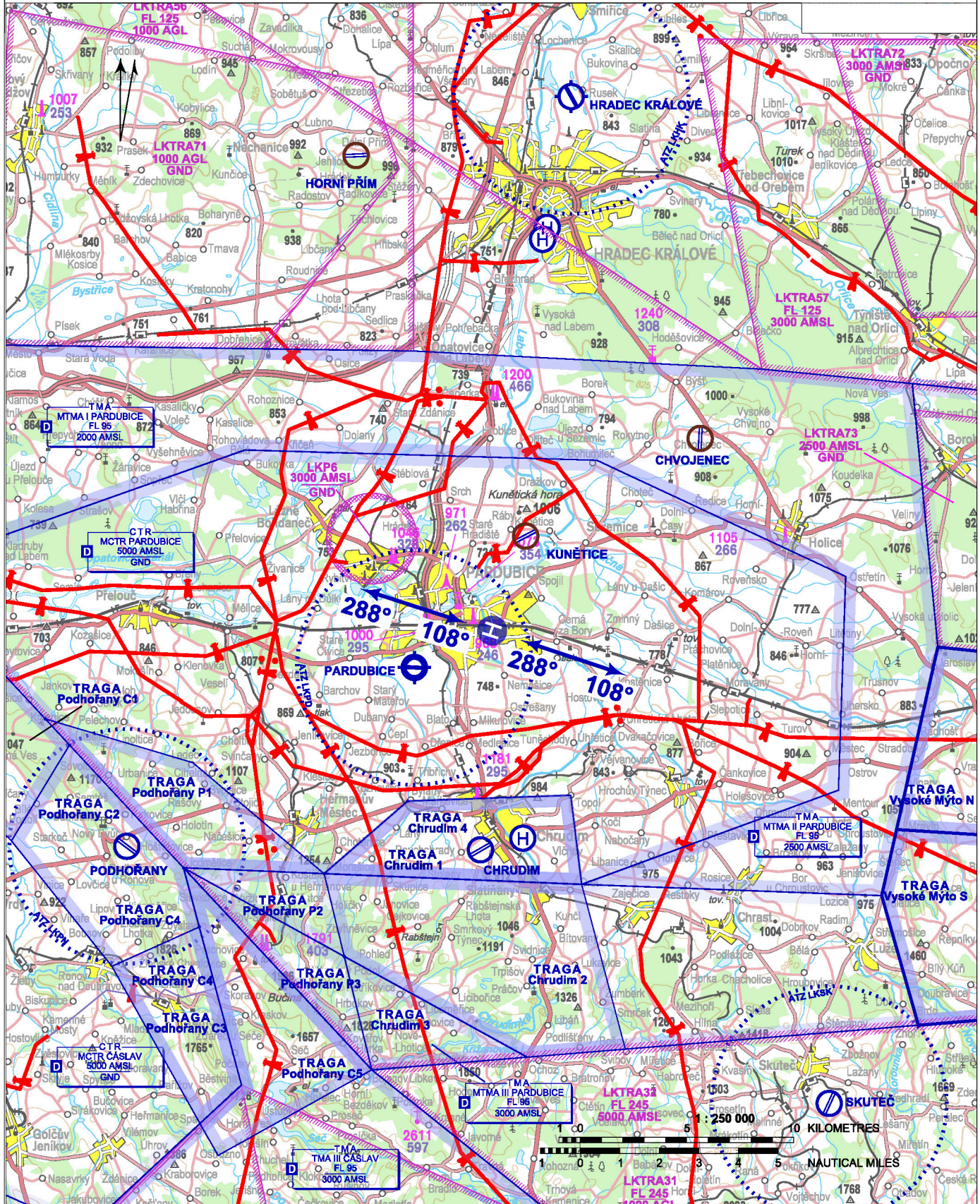


# LKPU - Pardubice - Nemocnice

Neveřejný vnitrostátní heliport HEMS

VFR den/noc

50 01 44,17 N, 015 47 20,95 E POS: 1,2 km SSE centrum Pardubice ELEV: 869 ft / 265 m



! Povoleny pouze lety HEMS.

Gradient klesání 1000 ft/1 NM.

Ovládání SZZ (návestidel) je zajišťováno místně z recepcie (tel.: +420 466 012 556) nebo cestou dálkového radiového ovládání z paluby vrtulníku (zaklíčováním 135,460 MHz):

3x během 5 sek. - intenzita 10%

5x během 5 sek. - intenzita 30%

7x během 5 sek. - intenzita 100%

Po 15 minutách od pokynu dálkového radiového ovládání dochází k automatickému vypnutí všech návestidel.



## LKPU - Pardubice - Nemocnice


vyvýšený heliport HEMS  
 hodnota „D“ – max. 13 m  
 FATO – kruh průměr 19,5 m, beton  
 únosnost 3800 kg / 0,4 MPa  
 SA – kruh průměr 26 m  
 TLOF – kruh průměr 19,5 m, beton  
 únosnost 3800 kg / 0,4 MPa

WDI (50 m SSE)  
 FATO: poznávací značení  
 TLOF: obvodové značení/návěstidla TLOF  
 značení/návěstidla osového vedení trajektorie letu  
 značení TDPM  
 A-PAPI: 9,3°  
 ALS: NIL  
 Maják heliportu



Podkladová data © ČÚZK

	Přiblížení:	Vzlety:
VFR den	288°, 108°	108°, 288°
VFR noc	288°	108°, 288°

 **Nemocnice Pardubického kraje, a.s.**  
 Kyjevská 44, Pardubičky, 530 03 Pardubice

Petr Kašťánek (odpovědná osoba provozovatele)  
 ☎ +420 772 953 000, petr.kastanek@nempk.cz  
 Recepce ☎ +420 840 111 246,  
 posta.pardubice@nempk.cz

 HX

 NIL

 NIL

 NIL

Záchraná a požární služba: Kat. H1