

ČESKÁ REPUBLIKA
CZECH REPUBLIC

ŘÍZENÍ LETOVÉHO PROVOZU ČR, s.p.
Středisko AIM
AIR NAVIGATION SERVICES OF THE C.R.
AIM Centre

Navigační 787
252 61 Jeneč

AIP
AIRAC AMDT
11/21

PUBLICATION DATE: 18 NOV 21

+420 220 372 841
+420 220 372 702
aim@ans.cz
https://aim.rlp.cz

1) Datum účinnosti

Tato AIRAC AMDT nabývá účinnosti **0000 UTC** dne **30 DEC 21**. V tento den zařad'te do AIP ČR přiložené strany.

2) Tato AIP AIRAC AMDT obsahuje:

- Kunovice (LKKU) - změna kurzů, označení tratí a stoupání po vzletu pro SIDs RWY 20C a RWY 02C; změna kurzů a označení tratí pro STAR RWY 20C; změna IAC; AFIS v českém a anglickém jazyce;
- PRAHA/Ruzyně (LKPR) - změna rozměrů CWY, TODA.

1) Effective date

This AIRAC AMDT becomes effective at **0000 UTC** on **30 DEC 21**. Insert the attached pages into the AIP CR on this day.

2) This AIP AIRAC AMDT includes:

- Kunovice (LKKU) - change of MAG track, designation and climb after take-off for SIDs RWY 20C and RWY 02C; change of MAG track and designation for STAR RWY 20C; IAC change; AFIS in Czech and English language;
- PRAHA/Ruzyně (LKPR) - TODA and CWY dimensions change.

3) Zrušte následující strany

Destroy the following pages

AD	AD 2-LKKU-10	31 JAN 19
	AD 2-LKKU-17	7 NOV 19
	AD 2-LKKU-18	7 NOV 19
	AD 2-LKKU-19	7 NOV 19
	AD 2-LKKU-RNAV SID RWY 20C	15 JUL 21
	AD 2-LKKU-RNAV SID RWY 02C	15 JUL 21
	AD 2-LKKU-RNAV STAR RWY 20C	15 JUL 21
	LKKU AD 2-37-1	15 JUL 21
	LKKU AD 2-37-3	15 JUL 21
	AD 2-LKPR-9	18 JUN 20
	AD 2-LKPR-10	8 OCT 20
	LKPR AD 2-19-1	02 DEC 21
	LKPR AD 2-25	10 SEP 20

Zařad'te následující strany

Insert the following pages

AD	AD 2-LKKU-10	30 DEC 21
	AD 2-LKKU-17	30 DEC 21
	AD 2-LKKU-18	30 DEC 21
	AD 2-LKKU-19	30 DEC 21
	AD 2-LKKU-RNAV SID RWY 20C	30 DEC 21
	AD 2-LKKU-RNAV SID RWY 02C	30 DEC 21
	AD 2-LKKU-RNAV STAR RWY 20C	30 DEC 21
	LKKU AD 2-37-1	30 DEC 21
	LKKU AD 2-37-3	30 DEC 21
	AD 2-LKPR-9	30 DEC 21
	AD 2-LKPR-10	30 DEC 21
	LKPR AD 2-19-1	30 DEC 21
	LKPR AD 2-25	30 DEC 21

4) Ruční opravy: NIL

5) Proved'te záznam této AIP AIRAC AMDT do GEN 0.2.

6) Následující publikace jsou zahrnuty do této AIP AIRAC AMDT a tím zrušeny:

AIP SUP: NIL

AIC: NIL

Následující NOTAMy jsou zahrnuty do této AIP AIRAC AMDT a budou zrušeny NOTAMem.

NOTAM: NIL

4) Hand amendments: NIL

5) Record this AIP AIRAC AMDT to GEN 0.2.

6) The following publications have been incorporated in this AIP AIRAC AMDT and therefore cancelled:

AIP SUP: NIL

AIC: NIL

The following NOTAMs are incorporated in this AIP AIRAC AMDT. They will be cancelled by NOTAM.

NOTAM: NIL

- KONEC -

- END -

LKKU AD 2.15 OSTATNÍ OSVĚTLENÍ, NÁHRADNÍ ZDROJ ELEKTRICKÉ ENERGIE

LKKU AD 2.15 OTHER LIGHTING, SECONDARY POWER SUPPLY

3	Pojezdové postranní a pojezdové osové řady	Postranní pojezdové řady TWY A, modré, umístění 8,15 m od osy TWY, rozstup 60 m.
	TWY edge and centre line lighting	Taxiway edge lights TWY A, blue, located 8,15 m from TWY axis, interval 60 m.
4	Náhradní zdroj elektrické energie/ doba potřebná na přepnutí	Slouží pro: - přibližovací světelnou soustavu RWY 20C/02C, - dráhovou světelnou soustavu RWY 20C/02C, - pojezdovou světelnou soustavu, - radionavigační zařízení NDB KNE a MKR ve stejné poloze, - stanoviště TWR, doba přepnutí do 15 sec.
	Secondary power supply/switch-over time	Available for: - approach lighting system RWY 20C/ 02C, - runway lighting system RWY 20C/02C, - taxiway lighting system, - radionavigation facilities NDB KNE and MKR at the same location, - TWR units, switch-over time 15 sec.
5	Poznámky Remarks	NIL

LKKU AD 2.16 PŘÍSTÁVACÍ PLOCHY PRO VRTULNÍKY

LKKU AD 2.16 HELICOPTER LANDING AREA

1	Zeměpisné souřadnice TLOF nebo THR FATO Coordinates TLOF or THR of FATO	NIL
2	Nadmořská výška TLOF a/nebo FATO (M/FT) TLOF and/or FATO elevation (M/FT)	NIL
3	Rozměry TLOF a FATO, povrch, únosnost, značení TLOF and FATO area dimensions, surface, strength, marking	NIL
4	Zeměpisný a magnetický směr FATO True and MAG BRG of FATO	NIL
5	Použitelné vyhlášené délky Declared distance available	NIL
6	Světelný systém pro APP a FATO APP and FATO lighting	NIL
7	Poznámky Remarks	NIL

LKKU AD 2.17 VZDUŠNÝ PROSTOR LETOVÝCH PROVOZNÍCH SLUŽEB

LKKU AD 2.17 ATS AIRSPACE

1	Označení a vodorovné hranice Designation and lateral limits	CTR KUNOVICE 48 55 50,00 N 017 26 42,00 E - kruhový oblouk 6 NM/11 km kolem ARP AD LKKU do/circular arc 6 NM/11 km around ARP AD LKKU to 49 03 35,75 N 017 34 58,86 E - 49 11 11,54 N 017 40 30,99 E - 49 13 03,27 N 017 34 34,48 E - 49 09 17,00 N 017 27 12,00 E - 49 07 42,00 N 017 26 04,00 E kruhový oblouk 6 NM/11 km kolem ARP AD LKKU do/circular arc 6 NM/11 km around ARP AD LKKU to 48 58 08,00 N 017 19 15,00 E - 48 56 07,00 N 017 17 49,00 E - 48 54 26,00 N 017 25 42,00 E - 48 55 50,00 N 017 26 42,00 E
2	Vertikální hranice Vertical limits	GND do/to 5000 ft/1520 m AMSL
3	Klasifikace vzdušného prostoru Airspace classification	D
4	Volací znak stanoviště ATS Jazyk(y) ATS unit call sign Language(s)	KUNOVICE VĚŽ/ KUNOVICE TOWER CZ/EN
5	Převodní výška Transition altitude	5000 ft AMSL
6	Poznámky Remarks	Mimo provozní dobu TWR se mění klasifikace vzdušného prostoru na třídu G a E . Outside operational hours of TWR the airspace classification is changed to class G and E.

LKKU AD 2.18 SPOJOVACÍ ZAŘÍZENÍ LETOVÝCH PROVOZNÍCH SLUŽEB

LKKU AD 2.18 ATS COMMUNICATION FACILITIES

Označení služby Service designation	Volací značka Call sign	Kmitočet Frequency	Provozní doba Hours of operation	Poznámky Remarks
1	2	3	4	5
TWR	KUNOVICE VĚŽ/TOWER	120,105	MON-FRI mimo / except HOL 0700-1500 (0600-1400) Mimo provozní dobu viz/out of operational hours see LKKU AD 2.3-12.	8,33 kHz Channel Prodloužení provozní doby TWR publikováno NOTAMem. Operational hours extension published by NOTAM.
		121,500 MHz		Tísňový kmitočet/Emergency FREQ.
AFIS	KUNOVICE INFO	120,105	O/R MIN 24HR předem v provozní době AD/MIN 24HR in advance in operational hours of AD	8,33 kHz Channel Jazyky/Languages CZ/EN

2.22.6 STANDARD DEPARTURE ROUTES - INSTRUMENT

KUNOVICE

(SID) - RWY 20C

Označení Designation	Trať Track	Po vzletu / After take off		Poznámky Remarks
		Stoupat do Climb to	Spojení Communication	
1	2	3	4	5
BNO 4S BRNO FOUR SIERRA DEPARTURE	Stoupat ve směru vzletu na KU701 (fly-by); točit doprava tratí 290° na KU703 (fly-by); točit doprava tratí 314° na TB514 (fly-by); točit doleva tratí 273° na BUKAP (fly-by); pokračovat na BNO VOR/DME. Climb straight ahead to KU701 (fly-by); turn right track 290° to KU703 (fly-by); turn right track 314° to TB514 (fly-by); turn left track 273° to BUKAP (fly-by); continue to BNO VOR/DME.	Dle povolení ATC According to ATC clearance		— Minout / Pass KU701 v/at 1800 ft AMSL nebo výše / or above. Max IAS v/at KU701 omezena na / limited to 180 kt.
UPLAV 2S UPLAV TWO SIERRA DEPARTURE	Stoupat ve směru vzletu na KU701 (fly-by); točit doprava tratí 290° na KU703 (fly-by); točit doprava tratí 019° na UPLAV. Climb straight ahead to KU701 (fly-by); turn right track 290° to KU703 (fly-by); turn right track 019° to UPLAV.			— Minout / Pass KU701 v/at 1800 ft AMSL nebo výše / or above. Max IAS v/at KU701 omezena na / limited to 180 kt.
MIKOV 4S MIKOV FOUR SIERRA DEPARTURE	Stoupat ve směru vzletu na KU701 (fly-by); točit doprava tratí 254° na KU606 (fly-by); pokračovat tratí 243° na MIKOV. Climb straight ahead to KU701 (fly-by); turn right track 254° to KU606 (fly-by); continue on track 243° to MIKOV.			— Minout / Pass KU701 v/at 1800 ft AMSL nebo výše / or above.
MAVOR 4S MAVOR FOUR SIERRA DEPARTURE	Stoupat ve směru vzletu na KU702 (fly-by); točit doleva tratí 129° na MAVOR. Climb straight ahead to KU702 (fly-by); turn left track 129° to MAVOR.			— Minout MAVOR v 4600 ft AMSL nebo výše. Nejste-li toho schopni, ohlašte to neprodleně ATC. Pass MAVOR at 4600 ft AMSL or above, if unable advice ATC immediately.

2.22.7 STANDARD DEPARTURE ROUTES - INSTRUMENT

KUNOVICE

(SID) - RWY 02C

Označení Designation	Trať Track	Po vzletu / After take off		Poznámky Remarks
		Stoupat do Climb to	Spojení Communication	
1	2	3	4	5
UPLAV 2G UPLAV TWO GOLF DEPARTURE	Stoupat ve směru vzletu na KU750 (fly-by); točit doleva tratí 001° na UPLAV. Climb straight ahead to KU750 (fly-by); turn left track 001° to UPLAV.	Die povolení ATC According to ATC clearance		Minout / Pass KU750 v/at 1800 ft AMSL nebo výše / or above.
BNO 4G BRNO FOUR GOLF DEPARTURE	Stoupat ve směru vzletu na KU750 (fly-by); točit doleva tratí 290° na KU752 (fly-by); točit doleva tratí 260° na TB514 (fly-by); točit doprava tratí 273° na BUKAP (fly-by); pokračovat na BNO VOR/DME. Climb straight ahead to KU750 (fly-by); turn left track 290° to KU752 (fly-by); turn left track 260° to TB514 (fly-by); turn right track 273° to BUKAP (fly-by); continue to BNO VOR/DME.			Minout / Pass KU750 v/at 1800 ft AMSL nebo výše / or above. Max IAS v / at KU750 omezena na / limited to 180 kt.
MIKOV 4G MIKOV FOUR GOLF DEPARTURE	Stoupat ve směru vzletu na KU750 (fly-by); točit doleva tratí 290° na KU752 (fly-by); točit doleva tratí 208° na KU606 (fly-by); točit doprava tratí 243° na MIKOV. Climb straight ahead to KU750 (fly-by); turn left track 290° to KU752 (fly-by); turn left track 208° to KU606 (fly-by); turn right track 243° to MIKOV.			Minout / Pass KU750 v/at 1800 ft AMSL nebo výše / or above. Max IAS v/at KU750 omezena na / limited to 180 kt.
MAVOR 4G MAVOR FOUR GOLF DEPARTURE	Stoupat ve směru vzletu na KU750 (fly-by); točit doprava tratí 110° na KU751 (fly-by) točit doprava tratí 181° na MAVOR. Climb straight ahead to KU750 (fly-by); turn right track 110° to KU751 (fly-by) turn right track 181° to MAVOR.			Minout / Pass KU750 v/at 1800 ft AMSL nebo výše / or above. Max IAS v/at KU750 omezena na / limited to 180 kt. Minout / Pass KU751 v/at 2600 ft AMSL nebo výše / or above.

2.22.8 STANDARD ARRIVAL ROUTES - INSTRUMENT

KUNOVICE

(STAR) - RWY 20C

Význačné body Significant points	MAG trať/track	Vzdálenost Distance NM	MNM IFR výška MNM IFR altitude ft	Poznámky Remarks
1	2	3	4	5
<u>BNO 4N</u>				
BRNO FOUR NOVEMBER ARRIVAL				
BNO VOR/DME				
BUKAP	092°	12,6	3000	
KU601	096°	13,2	3000	
KNE NDB	110°	5,0	3000	
KU608	110°	5,0	3000	
KU609	020°	4,3	3000	
KU610	020°	5,0	3000	
NAPAG	290°	5,0	3000	
<u>LEDVA 4N</u>				
LEDVA FOUR NOVEMBER ARRIVAL				
LEDVA				
KU605	358°	8,0	3000	
KU606	069°	16,8	3000	
KU607	090°	11,5	3000	
KU608	020°	6,1	3000	
KU609	020°	4,3	3000	
KU610	020°	5,0	3000	
NAPAG	290°	5,0	3000	
<u>MAVOR 4N</u>				
MAVOR FOUR NOVEMBER ARRIVAL				
MAVOR				
KU607	341°	6,1	4000	
KU608	020°	6,1	3000	
KU609	020°	4,3	3000	
KU610	020°	5,0	3000	
NAPAG	290°	5,0	3000	
<u>UPLAV 2N</u>				
UPLAV TWO NOVEMBER ARRIVAL				
UPLAV				
NAPAG	168°	8,3	3000	

LKKU AD 2.23 DOPLŇUJÍCÍ INFORMACE

LKKU AD 2.23 ADDITIONAL INFORMATION

2.23.1 VÝSKYT PTACTVA NA/V BLÍZKOSTI LETIŠTĚ

2.23.1 BIRD CONCENTRATIONS AT/IN THE VICINITY OF AERODROME

2.23.1.1 Určení tahů, představujících ohrožení letového provozu:

2.23.1.1 Determination of migration with potential hazard to air traffic:

2.23.1.1.1 Jarní tahy ptactva probíhají od poloviny února do konce dubna v průběhu dne.

2.23.1.1.1 Spring migration period of birds is from middle of February till the end of April.

2.23.1.1.2 Podzimní tahy ptactva probíhají od konce srpna do konce října.

2.23.1.1.2 Autumn migration period of birds is from the end of August till the end of October.

2.23.1.2 Výskyt ptactva a migrace v prostoru letiště je celoroční.

2.23.1.2 Birds occurrence and migration within the airport area all the year.

2.23.1.3 Zvýšený pohyb ptactva je převážně od země do 2000 ft AMSL a je monitorován TWR.

2.23.1.3 Increased bird concentration is mainly from ground to 2000 ft AMSL and it is monitored by TWR.

2.23.2 VÝSKYT ZVĚŘE NA LETIŠTI A V JEHO BLÍZKOSTI

2.23.2 ANIMALS OCCURRENCE AT AERODROME AND IN ITS VICINITY

2.23.2.1 Letiště je oploceno, proto je riziko střetu se zvěří minimální.

2.23.2.1 The aerodrome is fenced. Danger of collision with animals is minimal.

LKKU AD 2.24 MAPY VZTAHUJÍCÍ SE K LETIŠTI

LKKU AD 2.24 CHARTS RELATED TO THE AERODROME

Strana / Page

Název mapy / Chart name

LKKU AD 2-19-1

Letištní mapa - ICAO
Aerodrome Chart - ICAO

LKKU AD 2-19-2

Letištní mapa - ICAO - Značení na provozní ploše
Aerodrome Chart - ICAO - Markings on manoeuvring area

AD 2-LKKU-RNAV SID RWY 20C

Mapa RNAV standardních přístrojových odletů (RNAV SID) - ICAO RWY 20C
RNAV Standard Departure Chart - Instrument (RNAV SID) - ICAO RWY 20C

AD 2-LKKU-RNAV SID RWY 02C

Mapa RNAV standardních přístrojových odletů (RNAV SID) - ICAO RWY 02C
RNAV Standard Departure Chart - Instrument - (RNAV SID) - ICAO RWY 02C

AD 2-LKKU-RNAV STAR RWY 20C

Mapa RNAV standardních přístrojových příletů (RNAV STAR) - ICAO RWY 20C
RNAV Standard Arrival Chart - Instrument - (RNAV STAR) - ICAO RWY 20C

LKKU AD 2-37-1

Mapa přiblížení podle přístrojů - ICAO RNP RWY 20C
Instrument Approach Chart - ICAO RNP RWY 20C

LKKU AD 2-37-2

RNP RWY 20C - Seznam a posloupnost trat'ových bodů; SBAS FAS Data Block.
RNP RWY 20C - List and sequence of way points; SBAS FAS Data Block.

LKKU AD 2-37-3

Mapa přiblížení podle přístrojů - ICAO NDB RWY 20C (ACFT CAT A, B, C)
Instrument Approach Chart - ICAO NDB RWY 20C (ACFT CAT A, B, C)

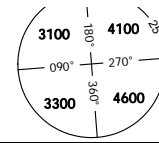
AD 2-LKKU-VFRC

Mapa příletů a odletů za VFR
VFR Arrivals and Departures Chart

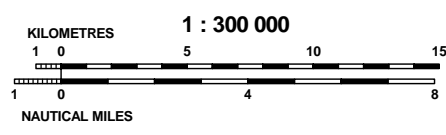
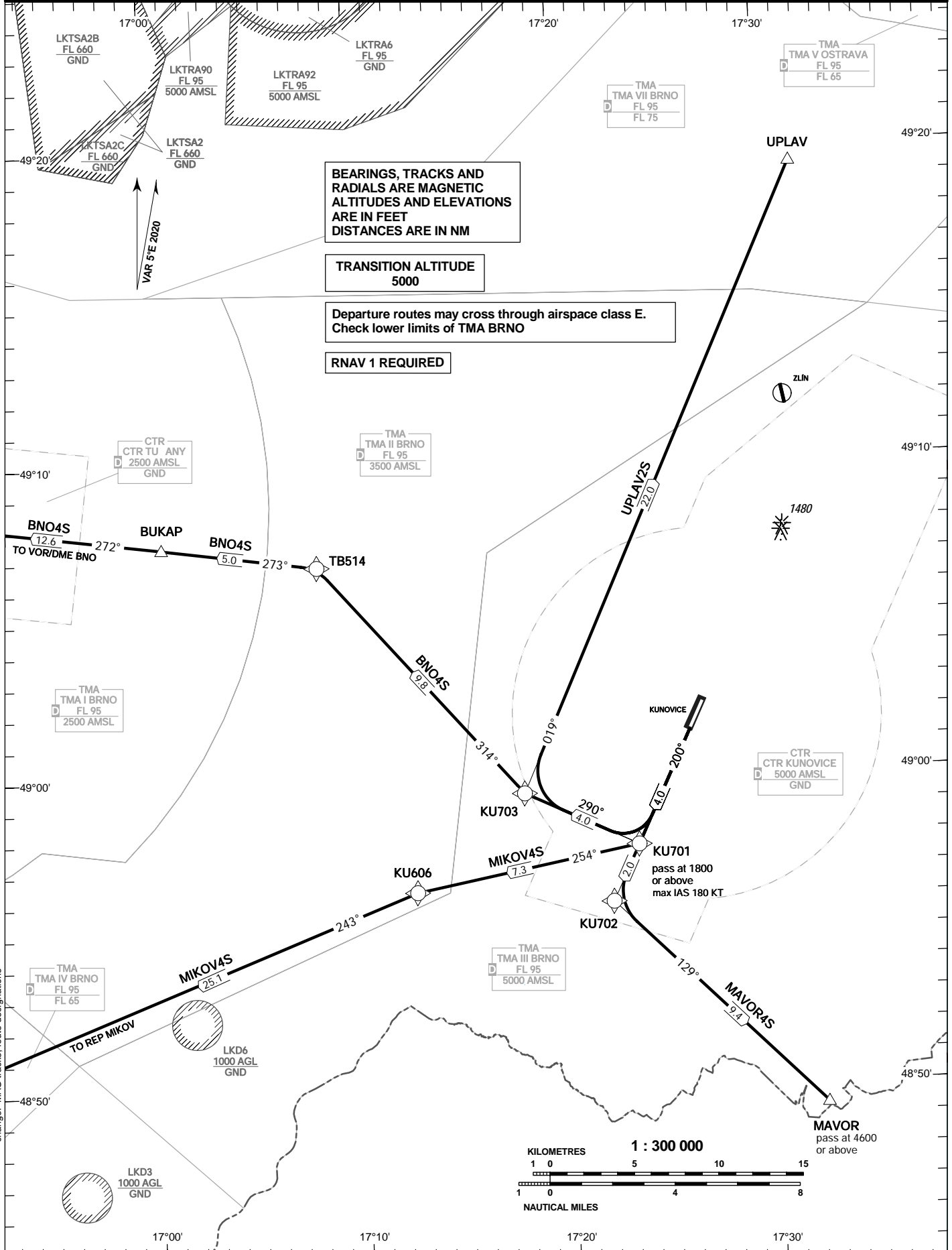
**RNAV STANDARD
DEPARTURE CHART
INSTRUMENT (SID) - ICAO**

PRAHA RADAR	127.350
KUNOVICE TOWER	120.105
EMERGENCY FREQ	121.500

MSA L KNE



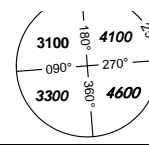
**KUNOVICE
RWY 20C**



RNAV STANDARD DEPARTURE CHART INSTRUMENT (SID) - ICAO

PRAHA RADAR 127.350
KUNOVICE TOWER 120.105
EMERGENCY FREQ 121.500

MSA NDB KNE



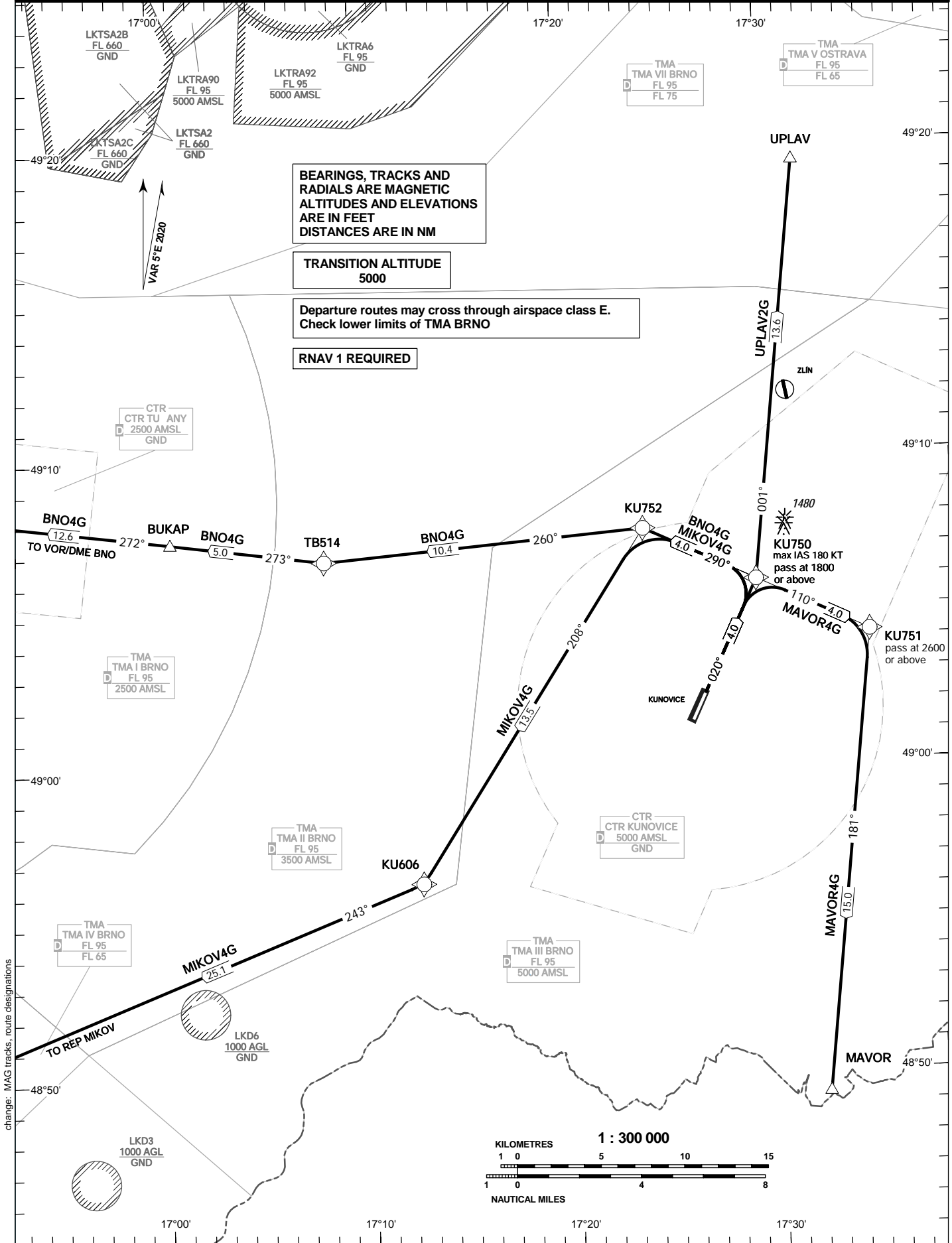
KUNOVICE RWY 02C

BEARINGS, TRACKS AND
RADIALS ARE MAGNETIC
ALTITUDES AND ELEVATIONS
ARE IN FEET
DISTANCES ARE IN NM

TRANSITION ALTITUDE
5000

Departure routes may cross through airspace class E.
Check lower limits of TMA BRNO

RNAV 1 REQUIRED



change: MAG tracks, route designations

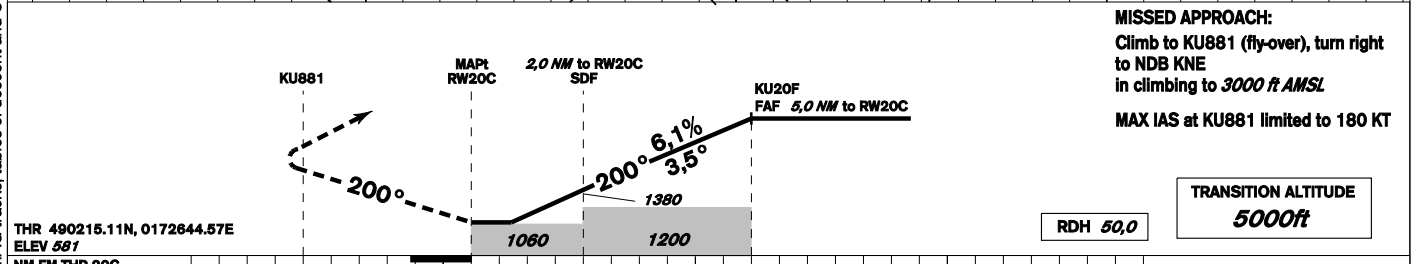
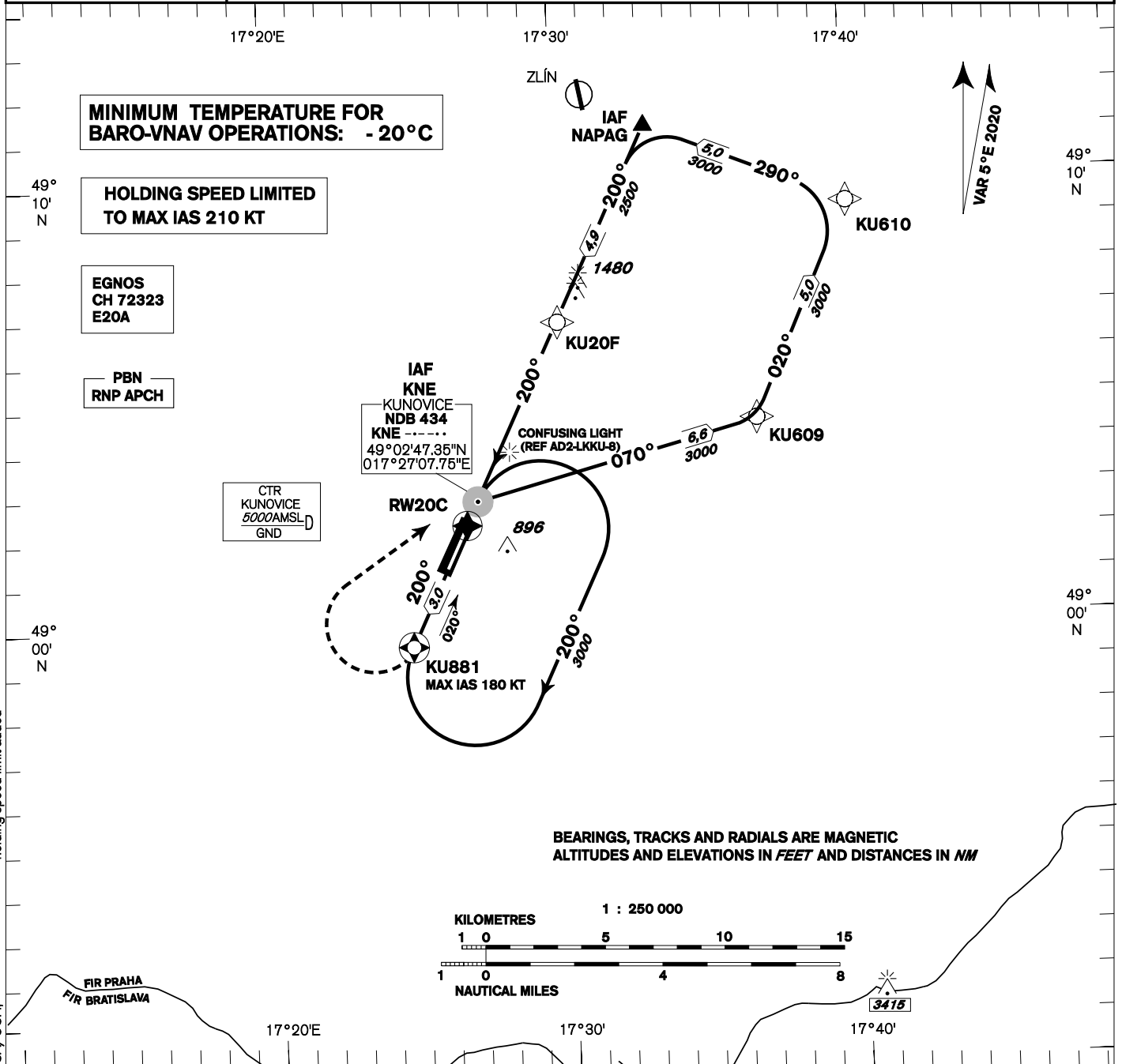
INSTRUMENT APPROACH CHART - ICAO

AERODROME ELEV **581**
THR RWY 20C ELEV **581**
OCH RELATED TO THR RWY 20C

KUNOVICE TOWER **120,105**

MSA NDB KNE
3100 180° 4100 90°
3300 270° 4600 0°

KUNOVICE RNP RWY 20C



OCA/OCH		A			B			C		
		4	2	0	2	4	6	8	10	12
LNNAV	ft	1060/480								
LNNAV/VNAV	ft	918/337								
LPV	ft	831/250	841/260	853/272						
Circling	ft	1190 -	1410 -	1680 -						

DIST THR (MAPt) (RWY20C) NM	ALTITUDES ft					
	5	4	3	2	1	
	2500	2110	1750	1380	1010	
FAF - MAPt	kt	80	100	120	140	160
Rate of descent	min:sec	3:47	3:02	2:31	2:10	1:54
	f/min	500	630	740	870	990

Posloupnost traťových bodů / Way point sequence

Od / From IAF NAPAG		
NAPAG	IAF	fly-by
KU20F	FAF	fly-by
RW20C	MAPt	fly-over
KU881		fly-over
KNE NDB	MAH WPT	

Od / From IAF KNE NDB		
KNE NDB	IAF	
KU609		fly-by
KU610		fly-by
NAPAG		fly-by
KU20F	FAF	fly-by
RW20C	MAPt	fly-over
KU881		fly-over
KNE NDB	MAH WPT	

Seznam traťových bodů / Way point list	
KNE NDB	49 02 47,35 N 017 27 07,75 E
KU20F	49 06 47,04 N 017 30 02,78 E
KU609	49 04 30,76 N 017 36 47,98 E
KU610	49 09 01,23 N 017 40 04,86 E
KU881	48 59 32,61 N 017 24 47,38 E
NAPAG	49 11 10,35 N 017 33 12,32 E

SBAS FAS Data Block

Vstupní data / Input Data

Parametry / Parameters	Hodnoty / Values
Operation Type	0
SBAS Provider	1
Airport Identifier	LKKU
Runway	20
Runway Direction	2
Approach Performance Designator	0
Route Indicator	
Reference Path Data Selector	0
Reference Path Identifier	E20A
LTP/FTP Latitude	490215.1100N
LTP/FTP Longitude	0172644.5700E
LTP/FTP Ellipsoidal Height (metres)	220.5
FPAP Latitude	490116.6200N
Delta FPAP Latitude (seconds)	-58.4900
FPAP Longitude	0172602.3600E
Delta FPAP Longitude (seconds)	-42.2100
Threshold Crossing Height	50.0
TCH Units Selector	0
Glidepath Angle (degrees)	3.50
Course Width (metres)	105.00
Length Offset (metres)	0
HAL (metres)	40.0
VAL (metres)	50.0

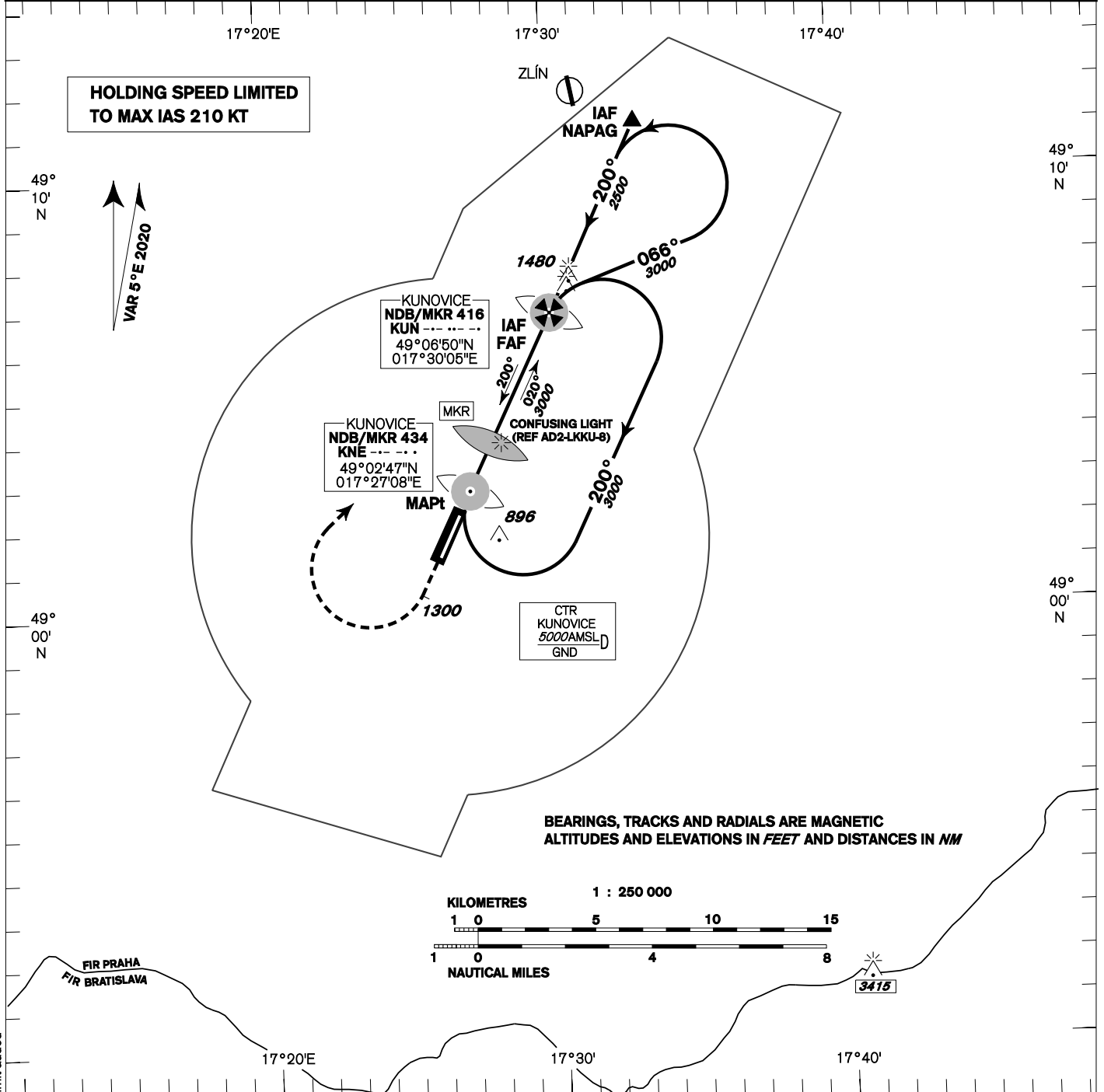
Výstupní data / Output Data

Parametry / Parameters	Hodnoty / Values
Data Block	10 15 0B 0B 0C 94 00 00 01 30 32 05 8C 6C 0B 15 B4 A4 7C 07 9D 1C 0C 37 FE 3C B6 FE F4 01 5E 01 64 00 C8 FA C5 61 94 F2
Calculated CRC Value	C56194F2

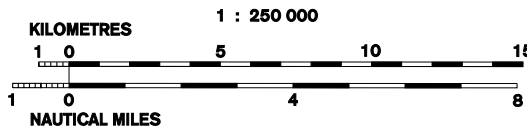
Required Additional Data (not CRC wrapped)

Parametry / Parameters	Hodnoty / Values
ICAO Code	LK
LTP/FTP Orthometric Height (metres)	177.0
FPAP Orthometric Height (metres)	174.6

INSTRUMENT APPROACH CHART - ICAO	AERODROME ELEV 581 THR RWY 20C ELEV 581 OCH RELATED TO THR RWY 20C	KUNOVICE TOWER 120,105	MSA NDB KNE 	KUNOVICE NDB RWY 20C (ACFT CAT A,B,C)
---	--	-----------------------------------	------------------------	--



BEARINGS, TRACKS AND RADIALS ARE MAGNETIC
ALTITUDES AND ELEVATIONS IN FEET AND DISTANCES IN NM

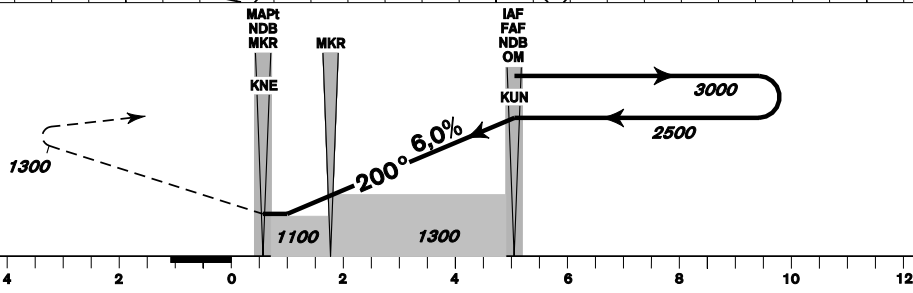


change: MAG tracks, holding speed limit added

MISSED APPROACH:
Climb to **1300**
turn right to NDB KUN
in climbing **3000**

TRANSITION ALTITUDE
5000ft

THR 490215.11N, 0172844.57E
ELEV **581**
NM FM THR 20C



OCA/OCH		A	B	C
Straight-in Approach	ft	1100/520		
Circling	ft	1190 -	1410 -	1680 -

	kt	80	100	120	140	160	180
FAF - MAPt 4.49 NM	min:sec	3:21	2:41	2:14	1:55	1:41	1:29
Rate of descent	ft/min	490	620	740	860	990	1110

Timing is not authorized for defining the MAPt.

LKPR AD 2.11 POSKYTOVANÉ METEOROLOGICKÉ INFORMACE

LKPR AD 2.11 METEOROLOGICAL INFORMATION PROVIDED

8	Pomocné vybavení k dispozici pro poskytování informací Supplementary equipment available for providing information	Self-briefing terminál Self-briefing terminal
9	Stanoviště ATS kterým jsou informace poskytovány ATS units provided with information	PRAHA ACC, APP, TWR, SAR, AIS
10	Doplňující informace (omezení služby atd.) Additional information (limitation of service, etc.)	☎ + 420 220 372 141, 143 a/and 144

LKPR AD 2.12 FYZIKÁLNÍ VLASTNOSTI DRAH

LKPR AD 2.12 RUNWAY PHYSICAL CHARACTERISTICS

Označení Designations RWY NR	Zeměpisný a magnetický směr TRUE & MAG BRG	Rozměry RWY Dimensions of RWY (m)	Únosnost (PCN) a povrch RWY a SWY Strength (PCN) and surface of RWY and SWY	Zeměpisné souřadnice THR Výška elipsoidu THR coordinates Geoid undulation	THR ELEV a nejvyšší ELEV TDZ RWY pro přesné přiblížení THR elevation and highest elevation of TDZ of precision APP RWY
1	2	3	4	5	6
06	065° GEO 061° MAG	3715 x 45	75/R/B/W/T * beton	50 06 06,61 N 014 13 34,68 E 150,3 ft/45,8 m	THR 1202,1 ft/366,4 m TDZ 1202 ft/366,5 m
24	245° GEO 241° MAG	3715 x 45	75/R/B/W/T * concrete	50 06 57,42 N 014 16 24,12 E 149,9 ft/45,7 m	THR 1157,5 ft/352,8 m TDZ 1158 ft/353 m
12	127° GEO 123° MAG	3250 x 45	62/R/B/X/T * beton, mezi THR 12 a TWY F antiskid; concrete, BTN THR 12 and TWY F antiskid	50 06 28,84 N 014 14 43,32 E 150,3 ft/45,8 m	THR 1160,1 ft/353,6 m TDZ 1181 ft/360 m
30	307° GEO 303° MAG	3250 x 45	62/R/B/X/T * beton, mezi THR 12 a TWY F antiskid; concrete, BTN THR 12 and TWY F antiskid	50 05 25,68 N 014 16 54,02 E 149,9 ft/45,7 m	THR 1231,9 ft/375,5 m TDZ 1232 ft/375,5 m

* Překročení PCN povoluje provozovatel letiště na žádost provozovatele letadla.
PCN exceeding can be allowed by airport operator based on aircraft operator request.

Označení Designations RWY NR	Sklon RWY-SWY Slope of RWY-SWY	Rozměry SWY SWY dimensions (m)	Rozměry CWY CWY dimensions (m)	Rozměry pásu RWY RWY Strip dimensions (m)	Prostor bez překážek OFZ	Poznámky / Remarks
	7	8	9	10	11	12
06	-0,8% 0 m - 1700 m 0,0% 1700 m - 3715 m	NIL	█ 60 x 280	3835 x 280	NIL	RESA 240 x 280 m
24	0,0% 0 m - 2000 m +0,8% 2000 m - 3715 m	NIL	█ 60 x 280	3835 x 280	NIL	RESA 240 x 280 m
12	+0,7% 0 m - 3250 m	NIL	█ 60 x 280	3370 x 280	NIL	RESA 240 x 120 m
30	-0,7% 0 m - 3250 m	NIL	█ 60 x 280	3370 x 280	NIL	RESA 240 x 280 m

LKPR AD 2.13 VYHLÁŠENÉ DÉLKY
LKPR AD 2.13 DECLARED DISTANCES

Označení RWY RWY Designator	TORA (m)	TODA (m)	ASDA (m)	LDA (m)	Poznámky Remarks
1	2	3	4	5	6
06	3715	3775	3715	3715	NIL
24	3715	3775	3715	3715	NIL
12	3250	3310	3250	3250	NIL
30	3250	3310	3250	3250	NIL

2.13.1 VZLET Z KŘÍŽOVATKY
2.13.1 INTERSECTION TAKE-OFF

Označení RWY RWY Designator	Od From	TORA (m)	TODA (m)	ASDA (m)	Poznámky Remarks
1	2	3	4	5	6
24	TWY B	2545	2605	2545	NIL
	TWY L	1735	1795	1735	NIL
06	TWY E	3060	3120	3060	NIL
	TWY D	2250	2310	2250	NIL
30	TWY R	2590	2650	2590	NIL
	TWY P	1770	1830	1770	NIL
12	TWY D	2760	2820	2760	NIL
	TWY F	2525	2585	2525	NIL
	TWY G	2225	2285	2225	NIL