

ČESKÁ REPUBLIKA
CZECH REPUBLIC

ŘÍZENÍ LETOVÉHO PROVOZU ČR, s.p.
Středisko AIM
AIR NAVIGATION SERVICES OF THE C.R.
AIM Centre

Navigační 787
252 61 Jeneč

AIP
AIRAC AMDT

2/24

PUBLICATION DATE: 8 FEB 24

+420 220 372 841
+420 220 372 702
aim@ans.cz
https://aim.rlp.cz

1) Datum účinnosti

Tato AIRAC AMDT nabývá účinnosti **0000 UTC** dne **21 MAR 24**. V tento den zařadte do AIP ČR přiložené strany.

2) Tato AIP AIRAC AMDT obsahuje:

- ENR - úprava LKTRA78Z a LKTRA79Z;
- BRNO/Tuřany (LKTB) - změna hodnoty roku magnetické deklinace, změna únosnosti TWY a FATO, aktualizace letových postupů (SID, STAR, IAP);
- PRAHA/Ruzyně (LKPR) - tabulka OCA/OCH.

1) Effective date

This AIRAC AMDT becomes effective at **0000 UTC** on **21 MAR 24**. Insert the attached pages into the AIP CR on this day.

2) This AIP AIRAC AMDT includes:

- ENR - LKTRA78Z and LKTRA79Z updated;
- BRNO/Turany (LKTB) - change of year of VAR, TWY and FATO PCN changed, flight procedures updated (SID, STAR, IAP);
- PRAHA/Ruzyně (LKPR) - OCA/OCH table.

3) Zrušte následující strany

Destroy the following pages

ENR	ENR 5.2-25	18 MAY 23
AD	AD 2-LKTB-1	17 JUN 21
	AD 2-LKTB-4	24 FEB 22
	AD 2-LKTB-5	7 DEC 17
	AD 2-LKTB-7	29 DEC 22
	AD 2-LKTB-10	7 SEP 23
	AD 2-LKTB-23	7 SEP 23
	AD 2-LKTB-24	21 APR 22
	AD 2-LKTB-25	21 APR 22
	AD 2-LKTB-26	21 APR 22
	AD 2-LKTB-27	21 APR 22
	AD 2-LKTB-28	21 APR 22
	LKTB AD 2-19-1	7 SEP 23
	LKTB AD 2-20	18 MAY 23
	LKTB AD 2-21-1	13 JUL 23
	LKTB AD 2-21-3	7 SEP 23
	AD 2-LKTB-RNAV SID RWY 27	25 JAN 24
	AD 2-LKTB-RNAV SID RWY 09	25 JAN 24
	LKTB AD 2-31	24 FEB 22
	AD 2-LKTB-RNAV STAR RWY 27	25 JAN 24
	AD 2-LKTB-RNAV STAR RWY 09	25 JAN 24
	LKTB AD 2-37-1	4 NOV 21
	LKTB AD 2-37-3	4 NOV 21
	LKTB AD 2-37-4	4 NOV 21
	LKTB AD 2-37-5	4 NOV 21
	LKTB AD 2-37-7	4 NOV 21
	LKTB AD 2-37-9	4 NOV 21
	LKTB AD 2-37-10	4 NOV 21
	LKTB AD 2-37-11	4 NOV 21
	LKTB AD 2-37-13	4 NOV 21
	AD 2-LKTB-VFRC	13 JUL 23
	LKTB AD 2-43	18 MAY 23
	LKPR AD 2-37-9	3 NOV 22
	LKPR AD 2-37-11	3 NOV 22
	AD 2-LKPR-CAC	3 NOV 22

Zařadte následující strany

Insert the following pages

ENR	ENR 5.2-25	21 MAR 24
AD	AD 2-LKTB-1	21 MAR 24
	AD 2-LKTB-4	21 MAR 24
	AD 2-LKTB-5	21 MAR 24
	AD 2-LKTB-7	21 MAR 24
	AD 2-LKTB-10	21 MAR 24
	AD 2-LKTB-23	21 MAR 24
	AD 2-LKTB-24	21 MAR 24
	AD 2-LKTB-25	21 MAR 24
	AD 2-LKTB-26	21 MAR 24
	AD 2-LKTB-27	21 MAR 24
	AD 2-LKTB-28	21 MAR 24
	LKTB AD 2-19-1	21 MAR 24
	LKTB AD 2-20	21 MAR 24
	LKTB AD 2-21-1	21 MAR 24
	LKTB AD 2-21-3	21 MAR 24
	AD 2-LKTB-RNAV SID RWY 27	21 MAR 24
	AD 2-LKTB-RNAV SID RWY 09	21 MAR 24
	LKTB AD 2-31	21 MAR 24
	AD 2-LKTB-RNAV STAR RWY 27	21 MAR 24
	AD 2-LKTB-RNAV STAR RWY 09	21 MAR 24
	LKTB AD 2-37-1	21 MAR 24
	LKTB AD 2-37-3	21 MAR 24
	LKTB AD 2-37-4	21 MAR 24
	LKTB AD 2-37-5	21 MAR 24
	LKTB AD 2-37-7	21 MAR 24
	LKTB AD 2-37-9	21 MAR 24
	LKTB AD 2-37-10	21 MAR 24
	LKTB AD 2-37-11	21 MAR 24
	LKTB AD 2-37-13	21 MAR 24
	AD 2-LKTB-VFRC	21 MAR 24
	LKTB AD 2-43	21 MAR 24
	LKPR AD 2-37-9	21 MAR 24
	LKPR AD 2-37-11	21 MAR 24
	AD 2-LKPR-CAC	21 MAR 24

4) Ruční opravy: NIL

5) Proved'te záznam této AIP AIRAC AMDT do GEN 0.2.

4) Hand amendments: NIL

5) Record this AIP AIRAC AMDT to GEN 0.2.

6) Následující publikace jsou zahrnuty do této AIP AIRAC AMDT a tím zrušeny:

AIP SUP: NIL

AIC: NIL

Následující NOTAMy jsou zahrnuty do této AIP AIRAC AMDT a budou zrušeny NOTAMem.

NOTAM: NIL

- KONEC -

6) The following publications have been incorporated in this AIP AIRAC AMDT and therefore cancelled:

AIP SUP: NIL

AIC: NIL

The following NOTAMs are incorporated in this AIP AIRAC AMDT. They will be cancelled by NOTAM.

NOTAM: NIL

- END -

Označení, název a vodorovná hranice Identification, name and lateral limits	Horní Hranice / Dolní Hranice Upper limit / Lower limit	Poznámky Remarks
1	2	3
LKTRA77Z se skládá z / consists of PART 1 a / and PART 2	FL245 / 1000 FT AGL	
PART 1 Vodorovná hranice identická s / Lateral limit identical with LKTRA77	FL95 / 1000 FT AGL	
PART 2 494334.99N 0141427.58E - 494332.63N 0142147.65E - 492523.21N 0144439.92E - 492127.83N 0144421.23E - 490224.76N 0141521.41E - 490226.99N 0140848.45E - 491749.14N 0134615.26E - 492144.11N 0134602.78E - 494334.99N 0141427.58E	FL245 / FL95	
LKTRA78Z se skládá z / consists of PART 1 a / and PART 2	FL245 / 1000 FT AGL	
PART 1 Vodorovná hranice identická s / Lateral limit identical with LKTRA78	FL95 / 1000 FT AGL	
PART 2 492843.62N 0143528.35E - 492837.22N 0143843.11E - 492739.81N 0144137.05E - 491236.66N 0150018.89E - 491126.41N 0150107.57E - 491017.65N 0150126.86E - 490900.98N 0150119.17E - 490049.35N 0145716.41E - 485932.41N 0145551.58E - 485836.47N 0145354.81E - 485807.01N 0145137.53E - 485806.53N 0144422.21E - 490026.57N 0142905.14E - 490251.14N 0140845.34E - 490440.20N 0140533.13E - 490720.57N 0140415.15E - 491003.04N 0140514.45E - 492757.91N 0143226.42E - 492843.62N 0143528.35E	FL245 / FL95	
LKTRA79Z 491245.08N 0141053.61E - 491013.85N 0143209.73E - 490806.20N 0144606.48E - 490701.40N 0145529.10E - 490505.17N 0145737.94E - 490243.21N 0145812.41E - 484822.84N 0145111.60E - 484639.59N 0144833.49E - 484556.29N 0144519.19E - 484619.86N 0144127.75E - 490434.06N 0140527.19E - 490757.53N 0140407.22E - 491107.44N 0140614.37E - 491245.08N 0141053.61E	FL245 / FL95	

5.2.5 Identifikační pásmo protivzdušné obrany (ADIZ)

NIL

5.2.5 Air Defence Identification Zone (ADIZ)

NIL



Záměrně nepoužito
Intentionally Left Blank

LKTB AD 2.1 SMĚROVACÍ ZNAČKA A NÁZEV LETIŠTĚ
LKTB AD 2.1 AERODROME LOCATION INDICATOR AND NAME

LKTB - BRNO/TUŘANY

Veřejné mezinárodní letiště
Public International AerodromeLKTB AD 2.2 ZEMĚPISNÉ A ADMINISTRATIVNÍ ÚDAJE O LETIŠTI
LKTB AD 2.2 AERODROME GEOGRAPHICAL AND ADMINISTRATIVE DATA

1	Zeměpisné souřadnice vztahného bodu letiště a jeho umístění ARP coordinates and site at AD	49 09 05 N 016 41 38 E viz mapa AD/see AD Chart
2	Směr a vzdálenost letiště od (města) Direction and distance from (city)	125° GEO - 7,5 km od Hl. nádraží Brno/from Brno main railway station
3	Nadmořská výška/vztažná teplota Elevation/Reference temperature	778 ft/237 m / 27,0 ° C (AUG)
4	MAG deklinace/Roční změna MAG VAR/Annual change	5° E (2023)/ + 9 MIN
5	Provozovatel letiště Aerodrome operator	LETIŠTĚ BRNO a.s.
	adresa address	LETIŠTĚ BRNO a.s. Letiště Brno - Tuřany 904/1 627 00 Brno
	telefon telephone	+420 545 521 111
	telefax telefax	+420 545 216 346
	telex telex	SITA: BRQCZ7X
	AFTN	LKTBYDYX
6	Povolený druh provozu (IFR/VFR) Type of traffic permitted (IFR/VFR)	IFR/VFR
7	Poznámky Remarks	NIL

LKTB AD 2.3 PROVOZNÍ DOBY
LKTB AD 2.3 OPERATIONAL HOURS

1	Správa letiště AD Administration	H 24
2	Celní a pasová služba Customs and immigration	Jako správa AD As AD Administration
3	Zdravotní a sanitární služba Health and sanitation	Jako správa AD As AD Administration
4	Letištní letecká informační služba AIS Briefing Office	H 24; Self-briefing pomocí webového rozhraní IBS (http://ibs.rlp.cz)
	AIS Briefing Office	H 24; Self-briefing via IBS system web interface (http://ibs.rlp.cz)
5	Ohlašovna letových provozních služeb (ARO) ATS Reporting Office (ARO)	H 24; CARO PRAHA ☎ +420 220 372 735
6	Meteorologická služebna MET Briefing Office	H 24
7	Letové provozní služby ATS	H 24
8	Plnění Fuelling	Jako správa AD As AD Administration
	Odbavení letů Handling	Jako správa AD As AD Administration
10	Bezpečnostní složky Security	Jako správa AD As AD Administration
	Odstraňování námrazy De-icing	Jako správa AD As AD Administration
12	Poznámky Remarks	NIL

LKTB AD 2.4 SLUŽBY A ZAŘÍZENÍ PRO POZEMNÍ ODBAVENÍ LETADEL
LKTB AD 2.4 HANDLING SERVICES AND FACILITIES

1	Zařízení pro odbavení nákladu Cargo-handling facilities	Vysokozdvíhací vozíky (2 t; 3,5 t; 4,5 t; 12 t), pásové nakladače (9 m/nostnost 200 kg), kontejnerové nakladače (15 t; 20 t) ,vlečné vozíky, kontejnerové vozíky. Fork-lift trucks (2 t; 3,5 t; 4,5 t; 12 t), conveyor-belt loaders (9 m/load capacity 200 kg), container loaders (15 t; 20 t), baggage cargo carts, container baggage trolleys.
2	Druhy paliv a olejů Fuel/oil types	Paliva/Fuels: Jet A1, let. AVGAS 100 LL Oleje/Oils: O/R SHELL ☎ +420 545 521 326 📠 +420 545 521 810
3	Zařízení pro plnění palivem/kapacita Fuelling facilities/capacity	Letecký petrolej/Aviation kerosene Jet A-1: 1 x 18 000 L, 1 x 50 000 L; AVGAS: 1 x 3 500 L.
4	Zařízení pro odstraňování námrazy De-icing facilities	Zařízení / Facility VESTERGAARD ELEPHANT SIGMA Kapacita (odmrazovací kapalina) / Capacity (de-icing fluid) 1150 L (Type I) / 700 L (Type II) / 1150 L (voda / water) DEICER ELEPHANT MY 2000 L (Type I) / 1600 L (Type II) / 4000 L (voda / water) Kapaliny / Fluids: Typ I - Safewing MPI LFD 80; Typ II - Safewing MP II Flight
5	Hangárovací prostor pro cizí letadla Hangar space for visiting aircraft	Omezeně pro letadla GA - na vyžádání u provozovatele letiště Limited for GA aircraft - on request at the aerodrome operator
6	Opravní služby pro cizí letadla Repair facilities for visiting aircraft	Jen menší opravy, montážní plošina do 16 m výšky. Minor repairs only, the assembly platform up to 16 m height.

LKTB AD 2.4 SLUŽBY A ZAŘÍZENÍ PRO POZEMNÍ ODBAVENÍ LETADEL
LKTB AD 2.4 HANDLING SERVICES AND FACILITIES

7	Poznámky / Remarks	Handlingový agent na letišti/Handling agent at the airport Brno/Tuřany: LETIŠTĚ BRNO a.s. (pro všechny lety / for all flights) ☎ +420 545 521 309, +420 545 521 310 📠 +420 545 216 346 AFTN: LKTBYDYX SITA: BRQCZ7X FREQ: 131,805, volací znak / call sign BRNO HANDLING ✉ handling@airport-brno.cz
---	--------------------	---

LKTB AD 2.5 ZAŘÍZENÍ PRO CESTUJÍCÍ
LKTB AD 2.5 PASSENGER FACILITIES

1	Hotely	Hotely ve městě - rezervace dostupná prostřednictvím provozovatele letiště.
	Hotels	Hotels in the city - reservations available through the aerodrome operator.
2	Restaurace	V odbavovací hale
	Restaurants	In the terminal building
3	Dopravní prostředky	MHD, taxi, autobus na vyžádání.
	Transportation	Public transport, taxi, bus (shall be ordered in advance).
4	Zdravotní služba	Nemocnice (12 km)
	Medical facilities	Hospital (12 km)
5	Banka a pošta	Úřadovny bank a pošty ve městě, Směnárna v odbavovací hale - provoz. doba jako správa AD.
	Bank and Post Office	Bank and Post Office in the city, Exchange Office in the terminal building. Open within AD HR.
6	Cestovní kancelář	Ve městě
	Tourist Office	In the city
7	Poznámky Remarks	NIL

LKTB AD 2.6 ZÁCHRANNÉ A POŽÁRNÍ SLUŽBY
LKTB AD 2.6 RESCUE AND FIRE FIGHTING SERVICES

1	Kategorie letiště pro účely záchranné a požární služby AD category for fire fighting	CAT 7
2	Vyprošťovací zařízení	Hydraulická vyprošťovací souprava, 2x rozbrušovací pila, motorová pila, mečová pila.
	Rescue equipment	Hydraulic salvage set, 2x abrasive saws, chainsaw, sword-type saw.
3	Možnosti odstranění nezpůsobilých letadel	K dispozici na vyžádání u provozovatele letiště.
	Capability for removal of disabled aircraft	Available on request at the aerodrome operator.
4	Poznámky Remarks	NIL

LKTB AD 2.7 HODNOCENÍ A HLÁŠENÍ STAVU POVRCHU DRÁHY A SNĚHOVÝ PLÁN
LKTB AD 2.7 RUNWAY SURFACE CONDITION ASSESSMENT AND REPORTING AND SNOW PLAN

1	Typ(y) odklízecího zařízení	Letiště použitelné celoročně 5 vozidlových pluhů, 5 zametačů-ofukovačů, 2 sněhové frézy, 2 sypače-rozmetadla, 3 sněhové radlice, 1 kropičí vozidlo na chemické ošetření
	Type(s) of clearing equipment	Year-round usable airport 5 snow-ploughs, 5 sweepers-blowers, 2 snow cutters, 2 sanders-gritters, 3 snow shares, 1 sprinkle truck for chemical treatment
2	Priority odklizení	RWY MIN. šířka 45 m souměrně od osy, TWY B a/nebo TWY C, APN STŘED a/nebo APN ZÁPAD, TWY A mezi THR RWY 09 a THR RWY 27, ostatní TWYs a APN VÝCHOD, ostatní komunikace a plochy.
	Clearance priorities	RWY MIN. width 45 m symmetrically of centreline. TWY B and/or TWY C, APN MIDDLE and/or APN WEST, TWY A between THR RWY 09 and THR RWY 27, other TWYs and APN EAST, other movement areas.
3	Použití materiálu pro úpravu povrchu pohybových ploch Use of material for movement area surface treatment	KFOR
4	Speciálně upravené zimní dráhy Specially prepared winter runways	NIL
5	Poznámky	Nezpevněné plochy (RWY 08/26, TWY W) nejsou v zimním období udržovány a v případě jejich nezpůsobilosti jsou uzavřeny pro pojiždění letadel.
	Remarks	Unpaved areas (RWY 08/26, TWY W) are not maintained in winter season. They are closed for taxiing in case of their unserviceability.

LKTB AD 2.8 ÚDAJE O ODBAVOVACÍCH PLOCHÁCH, POJEZDOVÝCH DRAHÁCH A UMÍSTĚNÍ KONTROLNÍCH BODŮ
LKTB AD 2.8 APRONS, TAXIWAYS AND CHECK LOCATIONS/POSITIONS DATA

1	Povrch a únosnost odbavovacích ploch	APN VÝCHOD: beton PCN 43/R/A/X/T APN STŘED: beton PCN 28/R/A/X/T APN STŘED - západní část před TWR: beton PCN 49 R/C/W/T APN ZÁPAD - jižní část: beton PCN 72 R/A/W/T APN ZÁPAD - severní část: asfalt PCN 45 F/A/X/T APN ZÁPAD - TAXI STRIP GA: asfalt PCN 16 F/C/X/T APN ZÁPAD - STANDS GA: asfalt PCN 16 F/C/X/T
	Apron surface and strength	APN EAST: concrete PCN 43/R/A/X/T APN MIDDLE: concrete PCN 28/R/A/X/T APN MIDDLE - west part in front of TWR: concrete PCN 49 R/C/W/T APN WEST - south part: concrete PCN 72 R/A/W/T APN WEST - north part: asphalt PCN 45 F/A/X/T APN WEST - TAXI STRIP GA: asphalt PCN 16 F/C/X/T APN WEST - STANDS GA: asphalt PCN 16 F/C/X/T
2	Šířka, povrch a únosnost pojezdových drah	TWY A od THR RWY 09 po TWY B: 22 m beton PCN 27/R/B/X/T TWY A od THR RWY 27 po Apron VÝCHOD: 22 m beton PCN 27/R/B/X/T TWY A mezi TWY B a TWY D: 18 m beton PCN 72/R/A/W/T zbývající TWY A: 18 m beton PCN 27/R/B/X/T TWY B: 23 m beton PCN 72/R/A/W/T TWY C, D, E: 22 m beton PCN 27/R/B/X/T TWY F: 12 m asfalt 5700 kg/1,50 MPa TWY v nouzovém pásu: TWY W: 20 m tráva 5700 kg/1,50 MPa
	Taxiway width, surface and strength	TWY A from THR RWY 09 to TWY B: 22 m concrete PCN 27/R/B/X/T TWY A from THR RWY 27 to Apron EAST: 22 m concrete PCN 27/R/B/X/T TWY A between TWY B and TWY D: 18 m concrete PCN 72/R/A/W/T the rest of TWY A: 18 m concrete PCN 27/R/B/X/T TWY B: 23 m concrete PCN 72/R/A/W/T TWYs C, D, E: 22 m concrete PCN 27/R/B/X/T TWY F: 12 m asphalt 5700 kg/1,50 MPa TWYs in an emergency strip TWY W: 20 m grass 5700 kg/1,50 MPa

LKTB AD 2.8 ÚDAJE O ODBAVOVACÍCH PLOCHÁCH, POJEZDOVÝCH DRAHÁCH A UMÍSTĚNÍ KONTROLNÍCH BODŮ
LKTB AD 2.8 APRONS, TAXIWAYS AND CHECK LOCATIONS/POSITIONS DATA

3	Umístění a nadmořská výška kontrolních bodů pro nastavení výškoměru	Umístění: Odbavovací plocha Střed ELEV: 781 ft /238 m
	ACL and elevation	Location: Apron Middle Elevation: 781 ft/238 m
4	Umístění kontrolních bodů VOR/INS	Zeměpisné souřadnice místa pro seřízení INS, středy odbavovacích ploch: ZÁPAD 49 09 17 N 16 41 17 E STŘED 49 09 15 N 16 41 36 E VÝCHOD 49 09 11 N 16 42 29 E Poloha místa pro přezkoušení zařízení VOR není stanovena.
	VOR/INS checkpoints	Coordinates of INS checkpoints, the middle points of Aprons: WEST 49 09 17 N 16 41 17 E MIDDLE 49 09 15 N 16 41 36 E EAST 49 09 11 N 16 42 29 E VOR checkpoint is not defined.
5	Poznámky/Remarks	Délka TWY F je vymezena TWY A a vjezdem do pakovacího areálu Sever. The length of TWY F is determined by TWY A and an entry to the parking area North.

LKTB AD 2.9 SYSTÉM VEDENÍ A ŘÍZENÍ POHYBU NA PLOŠE A ZNAČENÍ
LKTB AD 2.9 SURFACE MOVEMENT GUIDANCE AND CONTROL SYSTEM AND MARKINGS

1	Použité značení stání letadel, pojezdové vodící značky a vizuální navigační/parkovací systém pro jednotlivá stání letadel	Značení stání a pojezdění na Aron Střed. Prosvětlené znaky na RWY 09/27 a na TWYs A, B, C, D, E. Reflexní znaky na RWY 08/26 a na TWYs F, W. Parkování letadel na odbavovacích plochách zajišťuje řídicí odbavovací plochy.
	Use of aircraft stand ID signs, TWY guide lines and visual docking/parking guidance system of aircraft stands	Aircraft stand ID signs and guide lines at Apron Middle. Luminouse marks on RWY 09/27 and TWYs A, B, C, D, E. Reflexive marks on RWY 08/26 and TWYs F, W. ACFT parking at the aprons is ensured by signalman.
2	RWY a TWY - značky a světelné značení	RWY 09/27 - značení: poznávací, osové, prahové, dotykového pásma, postranní dráhové. Postranní dráhové řady (RWY 09 a RWY 27 - W VRB LIM LAST 600 m Y), prahové světelné příčky, koncové světelné příčky. RWY 08/26: prahové a postanní značky dle předpisu L 14. TWY A, B, C, D, E: osové značení, znaky a značení na všech kříženích TWY/RWY. Postranní návěstidla TWY - viz LKTB AD 2-19-1. TWY B ORANGE: na TWY B a na TWY A podél APN W a na APN W je provedeno nestandardní značení oranžové barvy TWY F: osové značení. TWY W (tráva): pojezdové postanní značky - kužel oranžovo/bílý, značky vyčkávacích míst na křížení TWY/RWY 08/26 a 09/27 Vyčkávací plocha (tráva): postranní značky modré reflexní.
	RWY and TWY markings and LGT	RWY 09/27 - markings: Designation, centre line, threshold, touchdown zone, side stripe. Runway edge lights (RWY 09 and RWY 27 - W VRB LIM LAST 600 m Y), RWY THR lights, RWY end lights. RWY 08/26 (grass): Threshold and side stripe marking in accordance with Annex 14. TWYs A, B, C, D, E: Centre line, marking at all intersections of TWY/ RWY. Taxiway edge lights - see LKTB AD 2-19-1. TWY B ORANGE: on TWY B and on TWY A along APN W and on APN W non-standard marking of orange colour is done TWY F: Centre line. TWY W (grass): Taxiway edge markings - a cone orange/white, marking of holding positions on intersections TWY/RWY 08/26 and 09/27 Holding bay (grass): Side stripe markings - reflexive blue colour
3	Stop příčky Stop bars	NIL
4	Poznámky	Pomůcky k určení místa: Nápis BRNO na odbavovací budově a nápis Brno/LKTB na komínu teplárny. Ukazatelé a návěsti: Ukazatel směru větru - osvětlený, návěstní světlotmetka.
	Remarks	Visual AIDS to location: Sign Brno on the terminal building and sign Brno/LKTB on the boiler-house's chimney. Indicator and signalling devices: WDI - lighted up, signal lamp.

LKTB AD 2.10 LETIŠTNÍ PŘEKÁŽKY
LKTB AD 2.10 AERODROME OBSTACLES

V prostorech přiblížení/vzletu In approach/TKOF areas			V prostoru přiblížení okruhem a na letišti In circling area and at AD		Poznámky Remarks
1			2		3
RWY/Prostor ve kterém se překážka nachází RWY/Area affected	Druh překážky Nadmořská výška Značení denní/noční Obstacle type Elevation Markings/LGT	Zeměpisné souřadnice Coordinates	Druh překážky Nadmořská výška Značení denní/noční Obstacle type Elevation Markings/LGT	Zeměpisné souřadnice Coordinates	NIL
a	b	c	a	b	
27 a/and 26 L/APCH 09 a/and 08 R/TKOF	Anténa/Antenna ILS/GP 824 ft/251,2 m LGTD Anténa/Antenna VOR/DME 800 ft/244 m LGTD	49 08 55,25 N 016 42 27,41E 49 09 00,23 N 016 41 33,29 E	Stožáry osvětlení/Masts 845,62 ft/258 m LGTD	1. 49 09 18 N 016 41 07 E 2. 49 09 18 N 016 41 10 E 3. 49 09 17 N 016 41 16 E 4. 49 09 19 N 016 41 13 E	
27 a/and 26 R/APCH 09 a/and 08 L/TKOF	Budova TWR-building 856,43 ft/261,21 m LGTD	49 09 16,36 N 016 41 23,57 E	Stožáry osvětlení/Masts 834,45 ft/254,6 m LGTD	1. 49 09 15 N 016 41 22 E 2. 49 09 15 N 016 41 25 E 3. 49 09 14 N 016 41 28 E 4. 49 09 14 N 016 41 16 E	

LKTB AD 2.11 POSKYTOVANÉ METEOROLOGICKÉ INFORMACE
LKTB AD 2.11 METEOROLOGICAL INFORMATION PROVIDED

1	Příslušná meteorologická služebna Associated MET Office	BRNO/Tuřany
2	Provozní doba MET služebna poskytující informace mimo provozní dobu Hours of service MET Office outside hours	H 24
3	Služebna odpovědná za přípravu předpovědí TAF Období platnosti, interval vydávání Office responsible for TAF preparation Periods of validity, interval of issuance	PRAHA 24 HR, vydáván každých / issued at intervals of 6 HR v / at 0500, 1100, 1700, 2300.
4	Druhy přistávacích předpovědí Interval vydávání Type of landing forecast Interval of issuance	NIL
5	Způsob poskytování briefingu/konzultace Briefing/consultation provided	Self-briefing pomocí webového rozhraní IBS (http://ibs.rlp.cz), nebo telefonicky. (viz GEN 3.5.4) Self-briefing via IBS system web interface (http://ibs.rlp.cz) or by phone. (See GEN 3.5.4)
6	Letová dokumentace Používaný jazyk(y) Flight documentation Language(s) used	Viz řádek 5 Anglický, český (viz GEN 3.5.4) See line 5 English, Czech (See GEN 3.5.4)

LKTB AD 2.11 POSKYTOVANÉ METEOROLOGICKÉ INFORMACE
LKTB AD 2.11 METEOROLOGICAL INFORMATION PROVIDED

7	Mapy a další informace k dispozici pro briefing nebo konzultaci Charts and other information available for briefing or consultation	Všechny standardní W/T, SW mapy, mapy relativní vlhkosti a produkty z WAFS, dále mapy W/T 2000 ft a W/T 3000 ft, SWL mapa, OPMET data. All standard WAFS charts (W/T, SW, Relative humidity) and products, plus W/T 2000 ft, W/T 3000 ft, and SWL chart, OPMET data.
8	Pomocné vybavení k dispozici pro poskytování informací Supplementary equipment available for providing information	NIL
9	Stanoviště ATS kterým jsou informace poskytovány ATS units provided with information	ACC Praha, TWR
10	Doplňující informace (omezení služby atd.) Additional information (limitation of service, etc.)	Brno ☎/☎ +420 545 216 487, ☎ +420 604 210 865

LKTB AD 2.12 FYZIKÁLNÍ VLASTNOSTI DRAH
LKTB AD 2.12 RUNWAY PHYSICAL CHARACTERISTICS

Označení Designation RWY NR	Zeměpisný a magnetický směr TRUE & MAG BRG	Rozměry RWY Dimensions of RWY (m)	Únosnost (PCN) a povrch RWY a SWY Strength (PCN) and surface of RWY and SWY	Zeměpisné souřadnice THR Výška elipsoidu THR coordinates Geoid undulation	THR ELEV a nejvyšší ELEV TDZ RWY pro přesné přiblížení THR elevation and highest elevation of TDZ of precision APP RWY
1	2	3	4	5	6
09	098° GEO 092° MAG	2650x60	PCN 48/R/A/X/T beton/concrete	49 09 10,34 N 016 40 33,13 E 147 ft / 45 m	THR 764 ft / 233 m
27	278° GEO 272° MAG	2650x60	PCN 48/R/A/X/T beton/concrete	49 08 59,12 N 016 42 42,83 E 145,3 ft / 44,3 m	THR 770,6 ft / 234,9 m TDZ 768 ft / 234 m
08	098° GEO 092° MAG	800 x 30	5700 kg/ (1,50 MPa) tráva/grass	49 09 04,65 N 016 41 08,66 E	THR 774 ft / 236 m
26	278° GEO 272° MAG	800 x 30	5700 kg/ (1,50 MPa) tráva/grass	49 09 01,28 N 016 41 47,54 E	THR 764 ft / 233 m

Poznámka: U RWY 09 je od 0,0 km do 0,59 km beton v šířce 46 m - únosnost PCN 40/R/A/X/T. Po jeho obou stranách méně únosné živичné pásy, široké 7 m.
NOTE: On RWY 09 - section from 0,0 km to 0,59 km there is a concrete part 46 m wide, strength PCN 40/R/A/X/T. On each side of the concrete part there are 7 m wide bituminous shoulders of lower strength.

Označení Designation RWY NR	Sklon RWY-SWY Slope of RWY-SWY	Rozměry SWY SWY dimensions (m)	Rozměry CWY CWY dimensions (m)	Rozměry vzletového a přistávacího pásu Strip dimensions (m)	Prostor bez překážek OFZ	Poznámky Remarks
	7	8	9	10	11	12
09	+ 0,64% / - 0,35% / + 0,34% 662,50 m 1325,00 m 662,50 m	NIL	300x150	2770x280	NIL	RESA 240x120
27	- 0,34% / + 0,35% / - 0,64% 662,50 m 1325,00 m 662,50 m	NIL	300x150	2770x280	NIL	RESA 240x120
08	- 0,35% 800 m	NIL	60x80	920x80	NIL	RWY 08/26 se nachází uvnitř nouzového pásu RWY 08/26 is located inside of the emergency strip Osová vzdálenost od RWY 09/ 27 je 80 m/ a centreline distance from RWY 09/27 is 80 m
26	+ 0,35% 800 m	NIL	60x80	920x80	NIL	

LKTB AD 2.13 VYHLÁŠENÉ DÉLKY

LKTB AD 2.13 DECLARED DISTANCES

Označení RWY RWY Designator	TORA (m)	TODA (m)	ASDA (m)	LDA (m)	Poznámky Remarks
1	2	3	4	5	6
09	2650	2950	2650	2650	NIL
27	2650	2950	2650	2650	NIL
08	800	860	800	800	NIL
26	800	860	800	800	NIL

2.13.1 VZLET Z KŘIŽOVATKY

2.13.1 INTERSECTION TAKE-OFF

Označení RWY RWY Designator	Od From	TORA (m)	TODA (m)	ASDA (m)	Poznámky Remarks
1	2	3	4	5	6
09	TWY B	2000	2300	2000	DAY ONLY
	TWY C	1465	1765	1465	DAY ONLY
27	TWY E	2137	2437	2137	DAY ONLY
	TWY D	1662	1962	1662	DAY ONLY
	TWY C	1206	1506	1206	DAY ONLY
	TWY B	673	973	673	DAY ONLY

LKTB AD 2.14 PŘIBLIŽOVACÍ A DRÁHOVÁ SVĚTELNÁ SOUSTAVA
LKTB AD 2.14 APPROACH AND RUNWAY LIGHTING

Označení RWY RWY Designator	APCH LGT typ/type LEN INTST	THR LGT barva/ colour WBAR	VASIS (MEHT) PAPI	TDZ LGT LEN	RCLL LEN, rozestupy/ spacing, barva/colour, INTST	REDL LEN rozestupy/ spacing, barva/colour INTST	RENL barva/colour WBAR	SWY LGT LEN (m) barva/ colour	Poznámky Remarks
1	2	3	4	5	6	7	8	9	10
09	SALS 420 m LIM 1 příčka/ crossbar 300 m před/in front of THR	zelená/green LIM	PAPI 3° L MEHT 74,47 ft/22,7 m		NIL	W VRB LIH LAST 600 m Y	červená/red LIH/LIM	NIL	NIL
27	PALS LIH/LIM CAT I	zelená/green LIH/LIM	PAPI 3° L MEHT 45,0 ft/13,7 m		NIL	W VRB LIH LAST 600 m Y	červená/red LIH/LIM	NIL	Sequence Flash/ Světelná záblesková soustava AVBL

LKTB AD 2.15 OSTATNÍ OSVĚTLENÍ, NÁHRADNÍ ZDROJ ELEKTRICKÉ ENERGIE
LKTB AD 2.15 OTHER LIGHTING, SECONDARY POWER SUPPLY

1	Umístění a charakteristika ABN/IBN Provozní doba ABN/IBN location, characteristics Hours of operation	NIL
2	Umístění a osvětlení LDI Umístění a osvětlení anemometru LDI location and LGT Anemometer location and LGT	LDI - NIL, pouze WDI (viz mapa AD) Anemometr - vpravo RWY 27 LGTD LDI - NIL, only WDI (see AD Chart) Anemometer - right of RWY 27 LGTD
3	Pojezdová postranní návěstidla a pojezdové osové řady TWY edge and centre line lighting	postranní návěstidla TWY - modrá taxiway edge lights blue
4	Náhradní zdroj elektrické energie/ doba potřebná na přepnutí Secondary power supply/ switch-over time	nezávislý přívod 22 kV / do 1 s independent power supply 22 kV / up to 1 s
5	Poznámky Remarks	NIL

LKTB AD 2.16 PŘÍSTÁVACÍ PLOCHA PRO VRTULNÍKY
LKTB AD 2.16 HELICOPTER LANDING AREA

1	Zeměpisné souřadnice TLOF nebo THR FATO Coordinates TLOF or THR of FATO	TLOF 1 49 09 17,58 N 016 41 02,35 E; FATO 1 49 09 11,27 N 016 41 06,25 E; FATO 3 49 09 13,31 N 016 41 17,97 E.	TLOF 2 49 09 17,42 N 016 40 48,21 E; FATO 2 49 09 09,01 N 016 41 32,38 E;
2	Nadmořská výška TLOF a/nebo FATO (M/FT) TLOF and/or FATO elevation (M/FT)	TLOF 1 786 ft / 239 m; TLOF 2 771 ft / 235 m; FATO 1 778 ft / 237 m; FATO 2 778 ft / 237 m; FATO 3 785 ft / 239 m.	
3	Rozměry TLOF a FATO, povrch, únosnost, značení	TLOF 1 Na TWY F, asphalt, 5700 kg / 1,5 MPa, bílý čtverec o délce strany 10 m. TLOF 2 Parkovací areál SEVER, asphalt, 5700 kg / 1,5 MPa, bílý čtverec o délce strany 10 m. FATO 1 Na TWY B, beton, PCN 72 R/A/W/T, bílá přerušovaná kružnice o průměru 22 m, bílý rovnostranný trojúhelník s bílým písmenem H. FATO 2 Na TWY C, beton, PCN 27 R/B/X/T, bílá přerušovaná kružnice o průměru 22 m, bílý rovnostranný trojúhelník s bílým písmenem H. FATO 3 Na TWY A, beton, PCN 72 R/A/W/T, bílý přerušovaný obrazec o průměru 28 m, bílý rovnostranný trojúhelník s bílým písmenem H.	
	TLOF and FATO area dimensions, surface, strength, marking	TLOF 1 On TWY F, asphalt, 5700 kg / 1,5 MPa, white square with a side length of 10 m. TLOF 2 Parking area NORTH, asphalt, 5700 kg / 1,5 MPa, white square with a side length of 10 m. FATO 1 On TWY B, concrete, PCN 72 R/A/W/T, white dashed circle with a diameter of 22 m, white equilateral triangle with white letter H. FATO 2 On TWY C, concrete, PCN 27 R/B/X/T, white dashed circle with a diameter of 22 m, white equilateral triangle with white letter H. FATO 3 On TWY A, concrete, PCN 72 R/A/W/T, white dashed pattern with a diameter of 28 m, white equilateral triangle with white letter H.	
4	Zeměpisná a magnetický směr FATO True and MAG BRG of FATO	FATO 1, FATO 2 přiblížení / approach: 98° / 278° GEO; 092° / 272° MAG vzlety / take off: 98° / 278° GEO; 092° / 272° MAG FATO 3 přiblížení / approach: 069°, 309° GEO; 063°, 303° MAG vzlety / take off: 129°, 249° GEO; 123°, 243° MAG	
5	Použitelné vyhlášené délky Declared distance available	NIL	
6	Světelný systém pro APCH a FATO APCH and FATO lighting	NIL	
7	Poznámky Remarks	FATO 1, FATO 2 použitelné pouze pro VFR den. / usable VFR day only. FATO 3 pouze pro vrtulníky Policie ČR nebo HEMS / for helicopters of Police CR or HEMS only. TLOF 1 pouze pro vrtulníky parkující v parkovacím areálu SEVER; ostatní vrtulníky parkování na odbavovacích plochách dle pokynů řídicího odbavovací plochy. / only for helicopters parked in the parking area NORTH; other helicopters parking on aprons according to authorised signalmen instructions. TLOF 2 pouze pro vrtulníky HEMS. / for HEMS helicopters only.	

2.22.5.5.1 Přistávající letadla:

- následující přistávající letadlo kategorie 1 může minout práh RWY, jestliže předcházející letadlo je kategorie 1 a:
 - a přistálo a minulo bod nejméně 600 m od prahu RWY, je v pohybu a uvolní RWY bez poježdění zpět po dráze; nebo
 - b provedlo vzlet a minulo bod nejméně 600 m od prahu RWY.

2.22.5.5.2 Odlétávající letadla:

- letadlu kategorie 1 může být povolen vzlet, jestliže předcházející odlétávající letadlo je kategorie 1, je po vzletu a minulo bod ve vzdálenosti 600 m nebo větší od polohy následujícího letadla.

2.22.5.5.1 Landing aircraft:

- succeeding landing Category 1 aircraft may cross the runway threshold when the preceding aircraft is a Category 1 aircraft which either:
 - a has landed and has passed a point at least 600 m from the threshold of the runway, is in motion and will vacate the runway without backtracking; or
 - b is airborne and has passed a point at least 600 m from the threshold of the runway.

2.22.5.5.2 Departing aircraft:

- Category 1 aircraft may be cleared for take-off when the preceding departing aircraft is a Category 1 aircraft which is airborne and has passed a point at least 600 m from the position of the succeeding aircraft.

2.22.6 Seznam traťových bodů

2.22.6 Waypoint list

Seznam traťových bodů / Way-point list		
TB101	49 08 47,32 N	016 44 58,70 E
TB102	49 17 19,36 N	016 39 28,00 E
TB103	49 08 37,12 N	016 46 55,68 E
TB106	49 22 37,76 N	016 13 17,10 E
TB200	49 09 22,96 N	016 38 06,78 E
TB202	49 09 58,84 N	016 31 07,22 E
TB203	49 14 56,05 N	016 32 06,08 E
TB204	49 12 36,84 N	016 58 46,71 E
TB205	49 03 20,67 N	016 41 27,78 E
TB400	48 58 49,13 N	017 18 04,51 E
TB403	49 14 21,32 N	016 38 52,27 E
TB404	49 15 53,75 N	016 31 20,03 E
TB405	49 17 05,94 N	016 25 24,78 E
TB412	49 05 06,35 N	016 29 12,31 E
TB413	49 05 36,89 N	016 23 10,21 E
TB418	49 19 28,63 N	016 10 19,29 E
TB419	49 13 44,71 N	016 21 18,98 E
TB432	49 04 27,74 N	016 36 44,75 E
TB471	49 09 49,20 N	016 33 00,04 E
TB472	49 14 09,35 N	016 26 20,84 E
TB501	49 03 22,94 N	016 49 11,05 E
TB502	49 02 27,72 N	016 59 34,69 E
TB503	49 01 47,13 N	017 07 06,28 E
TB510	49 13 45,05 N	016 45 51,60 E
TB511	49 12 21,59 N	017 01 37,86 E
TB512	49 11 40,84 N	017 09 10,90 E
TB514	49 06 44,00 N	017 08 08,48 E
TB520	49 13 01,92 N	016 54 03,75 E
TB601	48 51 42,37 N	016 48 05,56 E

2.22.7 RNAV STANDARDNÍ PŘÍSTROJOVÉ ODLETOVÉ TRATĚ (SID)

2.22.7 RNAV STANDARD DEPARTURE ROUTES - INSTRUMENT (SID)

(RNAV SID) - RWY 09

DUE TO NOISE ABATEMENT MNM ASC FM RWY 09 5% up to 3000 ft

Označení Designation	Trať Track	Po vzletu / After take off		Poznámky Remarks
		Stoupat do Climb to	Spojení Communication	
1	2	3	4	5
MIKOV 5D MIKOV FIVE DELTA DEPARTURE	Stoupat ve směru vzletu na TB103 (fly-over); točit doprava (direct to fix) na TB205 (fly-by); točit doleva tratí 184° na MIKOV. Climb straight ahead to TB103(fly-over); turn right direct to TB205 (fly-by); turn left track 184° to MIKOV.	Dle povolení ATC / According to ATC clearance	Zůstat na FREQ TUŘANY VĚŽ až do pokynu k přechodu na / Remain on FREQ TUŘANY TOWER until instruction for change to PRAHA RADAR 127,350 MHz	Rychlost v zatáčce na TB103 omezena na MAX 210 kt IAS. Turn speed at TB103 limited to MAX 210 kt IAS.
ODNEM 2D ODNEM TWO DELTA DEPARTURE	Stoupat ve směru vzletu na TB103 (fly-over); točit doprava (direct to fix) na ODNEM. Climb straight ahead to TB103 (fly-over); turn right direct to ODNEM.			
UPLAV 2D UPLAV TWO DELTA DEPARTURE	Stoupat ve směru vzletu na BUKAP (fly-by); točit doleva tratí 054° na UPLAV. Climb straight ahead to BUKAP (fly-by); turn left track 054° to UPLAV.			
TUMKA 3D TUMKA THREE DELTA DEPARTURE	Stoupat ve směru vzletu na TB101 (fly-over); točit doleva (direct to fix) na TB102 (fly-by); točit doleva tratí 282° na TB106 (fly-by); točit doleva tratí 275° na TUMKA. Climb straight ahead to TB101 (fly-over); turn left direct to TB102 (fly-by); turn left track 282° to TB106 (fly-by); turn left track 275° to TUMKA.			TB101 minout v 1300 ft nebo výše. Rychlost v zatáčce na TB101 omezena na MAX 210 kt IAS. Pass TB101 at or above 1300 ft. Turn speed at TB101 limited to MAX 210 kt IAS.

(RNAV SID) - RWY 27

DUE TO NOISE ABATEMENT MNM ASC FM RWY 27 5% up to 3000 ft

Označení Designation	Trať Track	Po vzletu / After take off		Poznámky Remarks
		Stoupat do Climb to	Spojení Communication	
1	2	3	4	5
MIKOV 3A MIKOV THREE ALPHA DEPARTURE	Stoupat ve směru vzletu na TB200 (fly-over); točit doleva (direct to fix) na TB205 (fly-by); točit doprava tratí 184° na MIKOV. Climb straight ahead to TB200 (fly-over); turn left direct to TB205 (fly-by); turn right track 184° to MIKOV.	Dle povolení ATC / According to ATC clearance	Zůstat na FREQ TUŘANY VĚŽ až do pokynu k přechodu na / Remain on FREQ TUŘANY TOWER until instruction for change to PRAHA RADAR 127,350 MHz	TB200 minout v 1400 ft nebo výše. Rychlost v zatáčce na TB200 omezena na MAX 200 kt IAS. Pass TB200 at or above 1400 ft. Turn speed at TB200 limited to MAX 200 kt IAS.
ODNEM 4A ODNEM FOUR ALPHA DEPARTURE	Stoupat ve směru vzletu na TB200 (fly-over); točit doleva (direct to fix) na TB205 (fly-by); pokračovat tratí 117° na ODNEM. Climb straight ahead to TB200 (fly-over); turn left direct to TB205 (fly-by); continue on track 117° to ODNEM.			TB200 minout v 1400 ft nebo výše. Rychlost v zatáčce na TB200 omezena na MAX 200 kt IAS. Pass TB200 at or above 1400 ft. Turn speed at TB200 limited to MAX 200 kt IAS.
UPLAV 2B UPLAV TWO BRAVO DEPARTURE	Stoupat ve směru vzletu na TB200 (fly-over); točit doleva (direct to fix) na TB205 (fly-by); točit doleva tratí 058° na UPLAV. Climb straight ahead to TB200 (fly-over); turn left direct to TB205 (fly-by); turn left track 058° to UPLAV.			TB200 minout v 1400 ft nebo výše. Rychlost v zatáčce na TB200 omezena na MAX 200 kt IAS. Pass TB200 at or above 1400 ft. Turn speed at TB200 limited to MAX 200 kt IAS.
TUMKA 4A TUMKA FOUR ALPHA DEPARTURE	Stoupat ve směru vzletu na TB202 (fly-by); točit doprava tratí 302° na BITSÍ (fly-by); pokračovat tratí 293° na TUMKA . Climb straight ahead to TB202 (fly-by); turn right track 302° to BITSÍ (fly-by); continue on track 293° to TUMKA .			
UPLAV 2A UPLAV TWO ALPHA DEPARTURE	Stoupat ve směru vzletu na TB202 (fly-by); točit doprava tratí 002° na TB203 (fly-by); točit doprava tratí 092° na TB204 (fly-by); točit doleva tratí 067° na UPLAV. Climb straight ahead to TB202 (fly-by); turn right track 002° to TB203 (fly-by); turn right track 092° to TB204 (fly-by); turn left track 067° to UPLAV.			Rychlost v zatáčce na TB202 a TB203 omezena na MAX 230 kt IAS. Turn speed at TB202 and TB203 limited to MAX 230 kt IAS.

2.22.8 VŠESMĚROVÉ ODLETY

2.22.8 OMNIDIRECTIONAL DEPARTURES

RWY	Textový popis / Textual description	Poznámky / Remarks
1	2	3
RWY 09	Stoupat ve směru vzletu (092°). Minimální výška pro zatáčku 1500 ft AMSL. Climb straight ahead (092°). Minimum turn altitude 1500 ft AMSL.	Z hlukových důvodů je gradient stoupaní zvýšen na 5 % do 3000 ft AMSL. Due to noise abatement MNM ASC 5% up to 3000 ft AMSL
RWY 27	Stoupat ve směru vzletu (272°). Minimální výška pro zatáčku 1500 ft AMSL. Climb straight ahead (272°). Minimum turn altitude 1500 ft AMSL.	Z hlukových důvodů je gradient stoupaní zvýšen na 5 % do 3000 ft AMSL. Due to noise abatement MNM ASC 5% up to 3000 ft AMSL

2.22.9 RNAV STANDARDNÍ PŘÍSTROJOVÉ PŘÍLETOVÉ
TRATĚ (STAR)2.22.9 RNAV STANDARD ARRIVAL ROUTES - INSTRUMENT
(STAR)

(RNAV STAR) - RWY 09

Význačné body Significant points	MAG trať / track	Vzdálenost / Distance NM	MNM IFR výška / altitude ft	Poznámky Remarks
1	2	3	4	5
UPLAV 2R				
UPLAV TWO ROMEO ARRIVAL				
UPLAV				
TB511	245°	20,9	3000	
TB510	272°	10,4	3000	
TB403	272°	4,6	3000	
TB404	282°	5,2	3000	
TB405	282°	4,1	3000	
TB419	213°	4,3	3000	
ROGAD	144°	3,7	3000	
MAVOR 4R				
MAVOR FOUR ROMEO ARRIVAL				
MAVOR				
TB400	310°	13,4	4000	
TB510	300°	25,9	3000	
TB403	272°	4,6	3000	
TB404	282°	5,2	3000	
TB405	282°	4,1	3000	
TB419	213°	4,3	3000	
ROGAD	144°	3,7	3000	
LEDVA 3R				
LEDVA THREE ROMEO ARRIVAL				
LEDVA				
TB601	358°	8,0	3000	
TB501	358°	11,7	3000	
TB510	343°	10,6	3000	
TB403	272°	4,6	3000	
TB404	282°	5,2	3000	
TB405	282°	4,1	3000	
TB419	213°	4,3	3000	
ROGAD	144°	3,7	3000	

(RNAV STAR) - RWY 09

Význačné body Significant points	MAG trať / track	Vzdálenost / Distance NM	MNM IFR výška / altitude ft	Poznámky Remarks
1	2	3	4	5
TUMKA 4R TUMKA FOUR ROMEO ARRIVAL				
TUMKA				
TB418	114°	10,1	3500	
TB419	123°	9,2	3000	
ROGAD	144°	3,7	3000	
MAVOR 5Q MAVOR FIVE QUEBEC ARRIVAL				
MAVOR				
TB400	310°	13,4	4000	
TB502	281°	12,7	3000	
TB501	272°	6,9	3000	
TB432	272°	8,3	3000	
TB412	272°	5,0	3000	
TB413	272°	4,0	3000	
ROGAD	002°	5,0	3000	
LEDVA 4Q LEDVA FOUR QUEBEC ARRIVAL				
LEDVA				
TB601	358°	8,0	3000	
TB501	358°	11,7	3000	
TB432	272°	8,3	3000	
TB412	272°	5,0	3000	
TB413	272°	4,0	3000	
ROGAD	002°	5,0	3000	

(RNAV STAR) - RWY 27

Význačné body Significant points	MAG trať / track	Vzdálenost / Distance NM	MNM IFR výška / altitude ft	Poznámky Remarks
1	2	3	4	5
UPLAV 2C UPLAV TWO CHARLIE ARRIVAL UPLAV				
TB514	225°	20,0	3000	
BUKAP	272°	5,0	3000	
MAVOR 4C MAVOR FOUR CHARLIE ARRIVAL MAVOR				
TB400	310°	13,4	4000	
TB514	315°	10,3	3000	
BUKAP	272°	5,0	3000	
LEDVA 3C LEDVA THREE CHARLIE ARRIVAL LEDVA				
TB601	358°	8,0	3000	
TB501	358°	11,7	3000	
TB502	092°	6,9	3000	
TB503	092°	5,0	3000	
TB514	002°	5,0	3000	
BUKAP	272°	5,0	3000	
TUMKA 5C TUMKA FIVE CHARLIE ARRIVAL TUMKA				
TB510	103°	33,8	3500	
TB520	092°	5,4	3000	
TB511	092°	5,0	3000	
TB512	092°	5,0	3000	
TB514	182°	5,0	3000	
BUKAP	272°	5,0	3000	

ARP 49°09'05"N
016°41'38"E

TUŘANY TWR 119,605
TURANY GROUND 125,430
121,500

ELEV
778 ft / 237 m

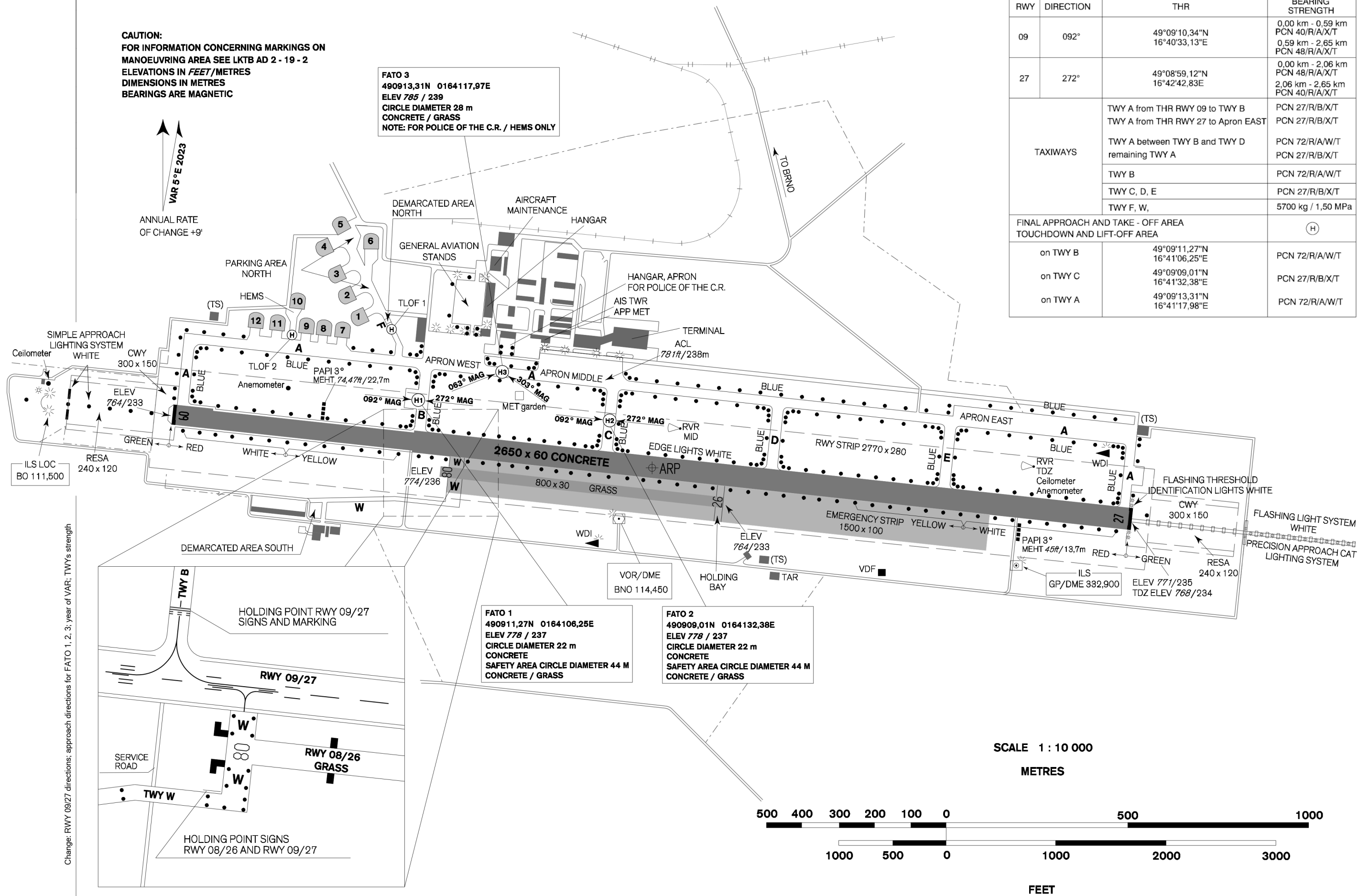
AERODROME CHART - ICAO BRNO/Tuřany

CAUTION:
FOR INFORMATION CONCERNING MARKINGS ON
MANOEUVRING AREA SEE LKTB AD 2 - 19 - 2
ELEVATIONS IN FEET/METRES
DIMENSIONS IN METRES
BEARINGS ARE MAGNETIC

VAR 5° E 2023
ANNUAL RATE
OF CHANGE +9'

FATO 3
490913,31N 0164117,97E
ELEV 785 / 239
CIRCLE DIAMETER 28 m
CONCRETE / GRASS
NOTE: FOR POLICE OF THE C.R. / HEMS ONLY

RWY	DIRECTION	THR	BEARING STRENGTH
09	092°	49°09'10,34"N 16°40'33,13"E	0,00 km - 0,59 km PCN 40/R/A/X/T 0,59 km - 2,65 km PCN 48/R/A/X/T
27	272°	49°08'59,12"N 16°42'42,83E	0,00 km - 2,06 km PCN 48/R/A/X/T 2,06 km - 2,65 km PCN 40/R/A/X/T
TAXIWAYS	TWY A from THR RWY 09 to TWY B TWY A from THR RWY 27 to Apron EAST		PCN 27/R/B/X/T PCN 27/R/B/X/T
	TWY A between TWY B and TWY D remaining TWY A		PCN 72/R/A/W/T PCN 27/R/B/X/T
	TWY B		PCN 72/R/A/W/T
	TWY C, D, E		PCN 27/R/B/X/T
	TWY F, W,		5700 kg / 1,50 MPa
FINAL APPROACH AND TAKE - OFF AREA TOUCHDOWN AND LIFT-OFF AREA			(H)
on TWY B		49°09'11,27"N 16°41'06,25"E	PCN 72/R/A/W/T
on TWY C		49°09'09,01"N 16°41'32,38"E	PCN 27/R/B/X/T
on TWY A		49°09'13,31"N 16°41'17,98"E	PCN 72/R/A/W/T



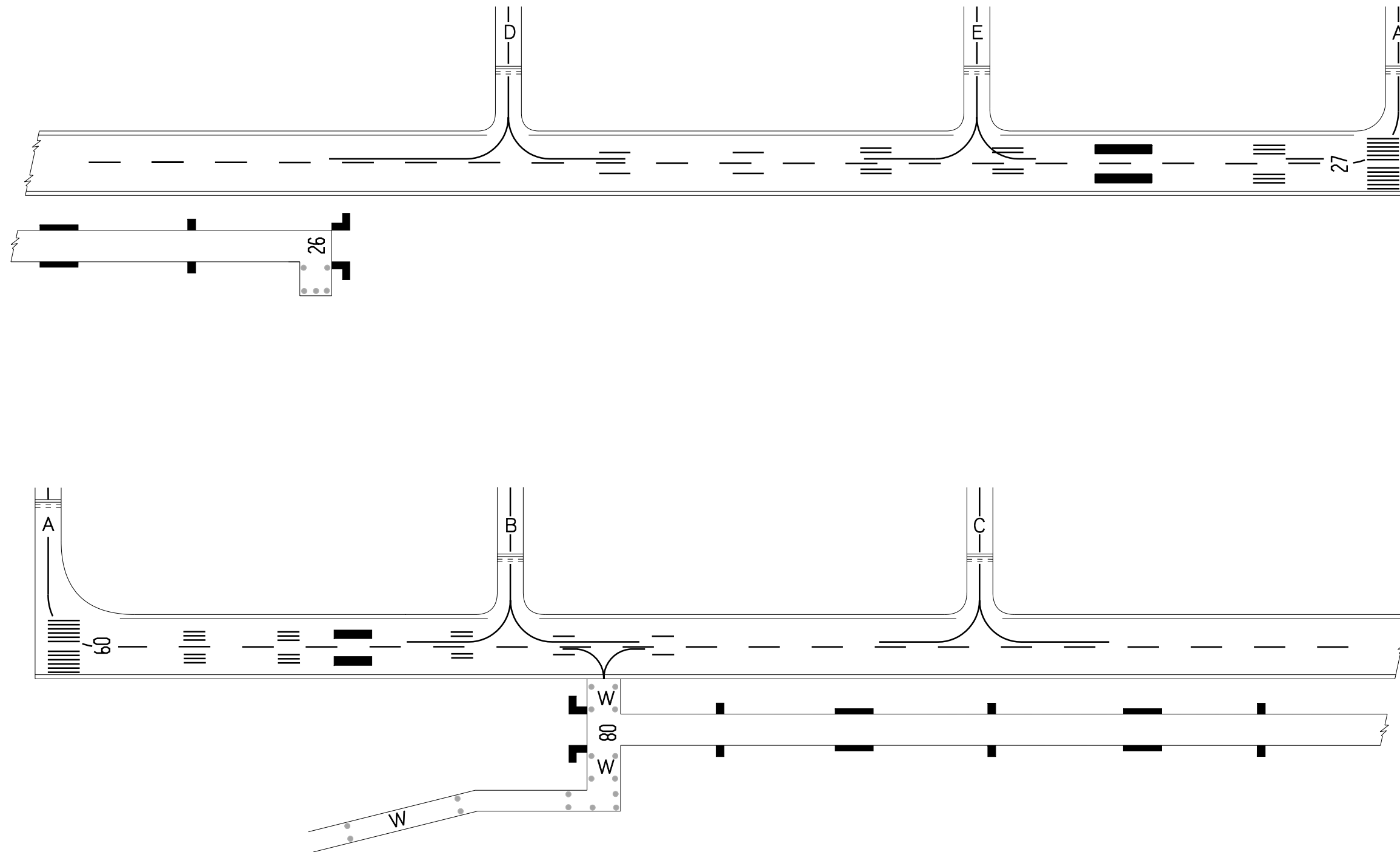
FATO 1
490911,27N 0164106,25E
ELEV 778 / 237
CIRCLE DIAMETER 22 m
CONCRETE
SAFETY AREA CIRCLE DIAMETER 44 M
CONCRETE / GRASS

FATO 2
490909,01N 0164132,38E
ELEV 778 / 237
CIRCLE DIAMETER 22 m
CONCRETE
SAFETY AREA CIRCLE DIAMETER 44 M
CONCRETE / GRASS

Change: RWY 09/27 directions; approach directions for FATO 1, 2, 3; year of VAR; TWY's strength

AERODROME CHART - ICAO - MARKINGS ON MANOEUVRING AREA

BRNO / Tuřany

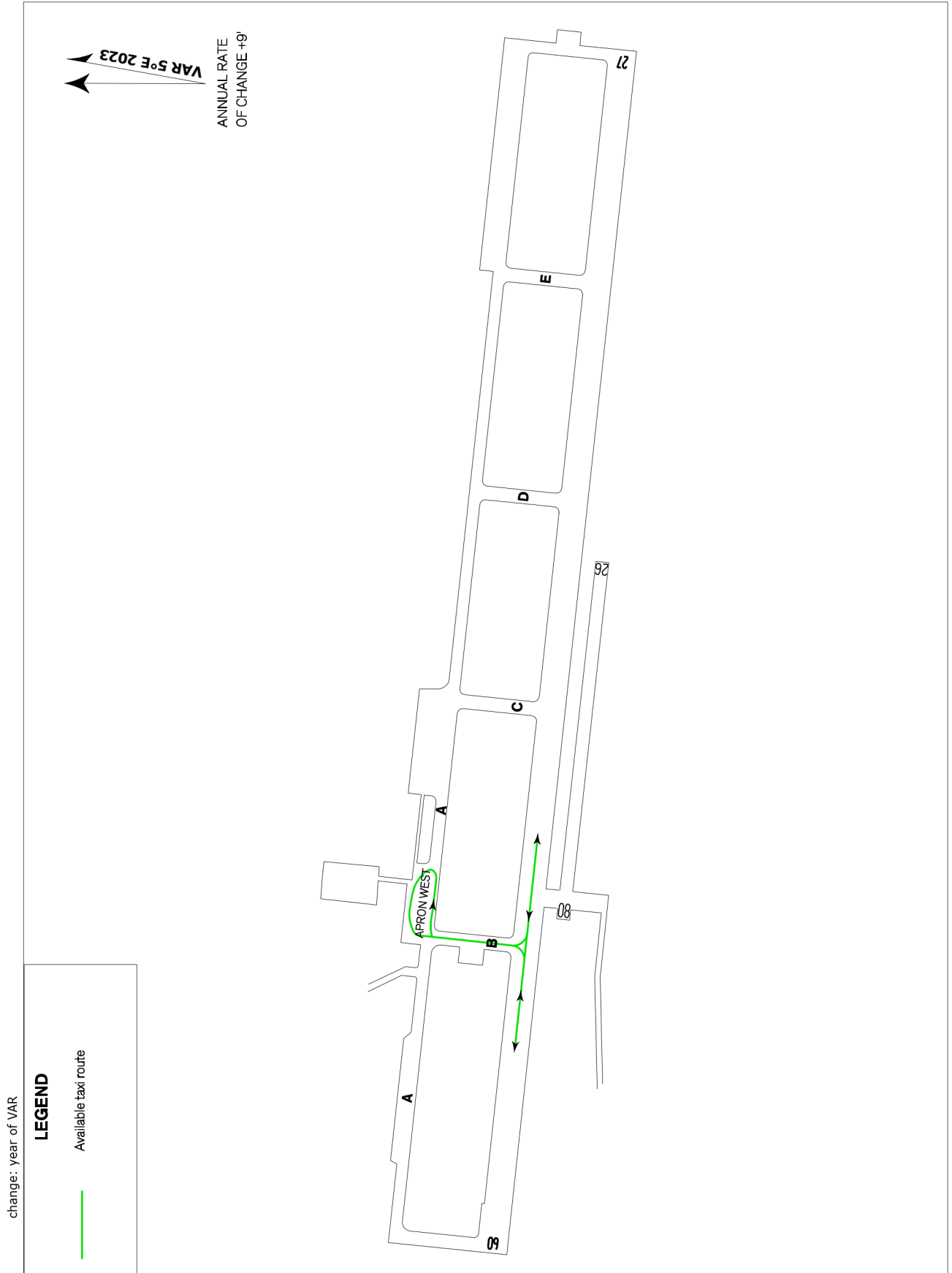


change: markings on MANOEUVRING AREA on RWY 27

TAXI ROUTES FOR CRITICAL AIRCRAFT TYPES BRNO / TUŘANY

APRON ELEV
781 ft / 238 m

TWR	119,605
GROUND	125,430
	121,500

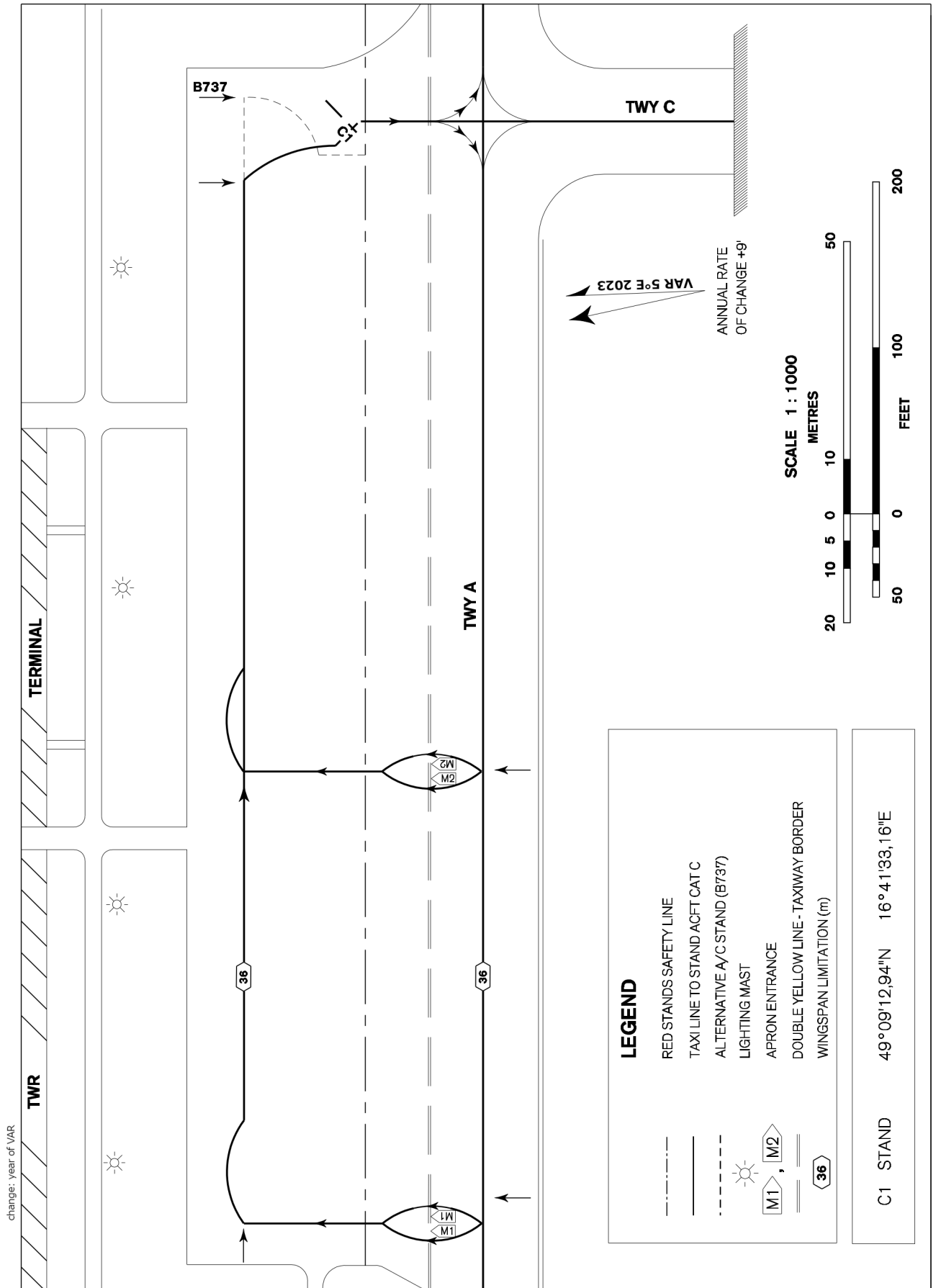


PARKING STANDS AND TAXIING ON APRON MIDDLE
BRNO / TUŘANY

APRON ELEV
781 ft / 238 m

BRNO HANDLING
131,805

TWR 119,605
GROUND 125,430
121,500



change: year of VAR

LEGEND

- RED STANDS SAFETY LINE
- TAXI LINE TO STAND ACFT CAT C
- - - ALTERNATIVE A/C STAND (B737)
- ☀ LIGHTING MAST
- [M1], [M2] APRON ENTRANCE
- == DOUBLE YELLOW LINE - TAXIWAY BORDER
- ◁ 36 ▷ WINGSPAN LIMITATION (m)

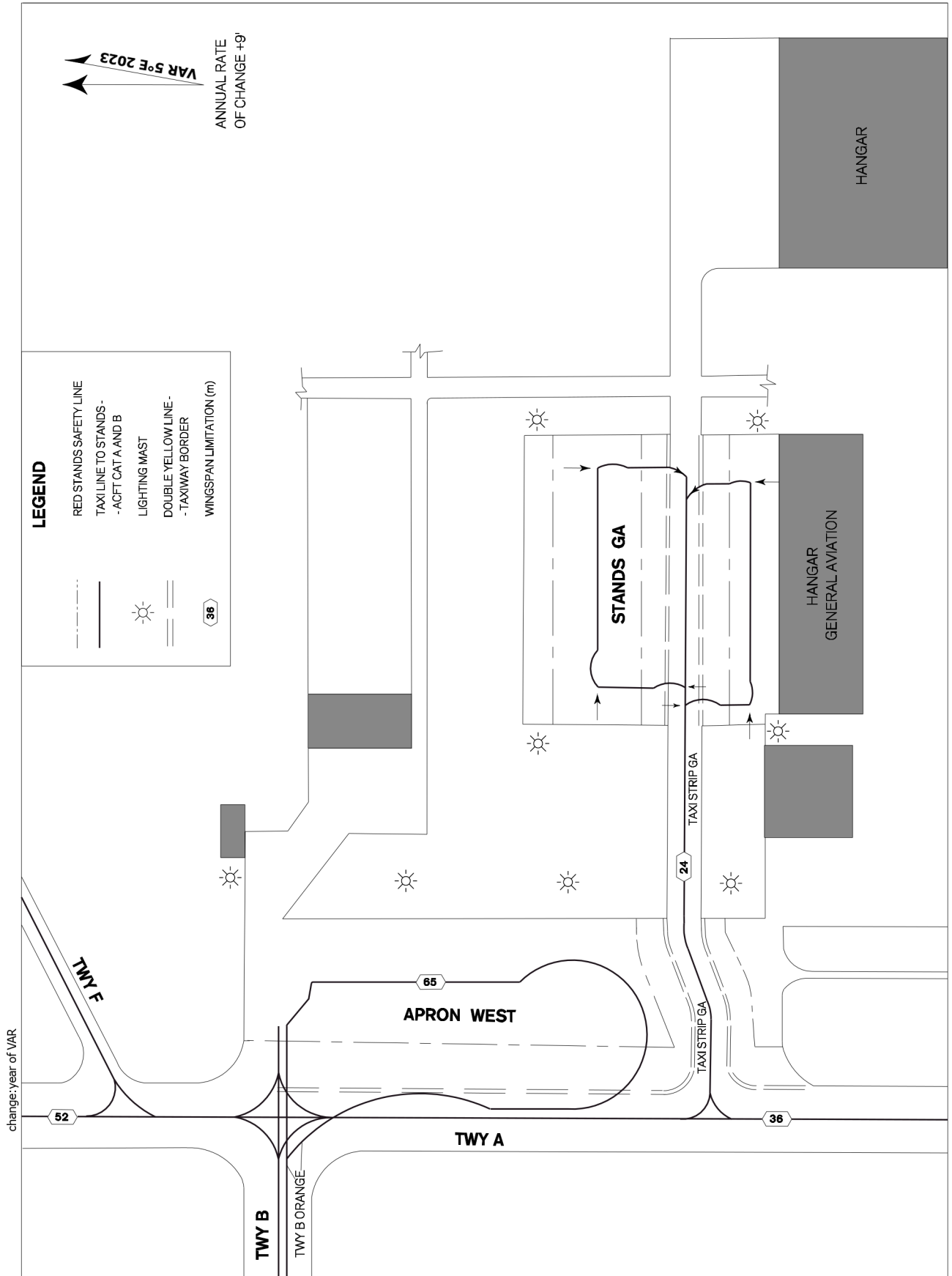
C1 STAND	49°09'12,94"N	16°41'33,16"E
----------	---------------	---------------

**GENERAL AVIATION STANDS AND TAXIING ON APRON WEST
BRNO / TUŘANY**

APRON ELEV
781 ft / 238 m

BRNO HANDLING
131,805

TWR 119,605
GROUND 125,430
121,500

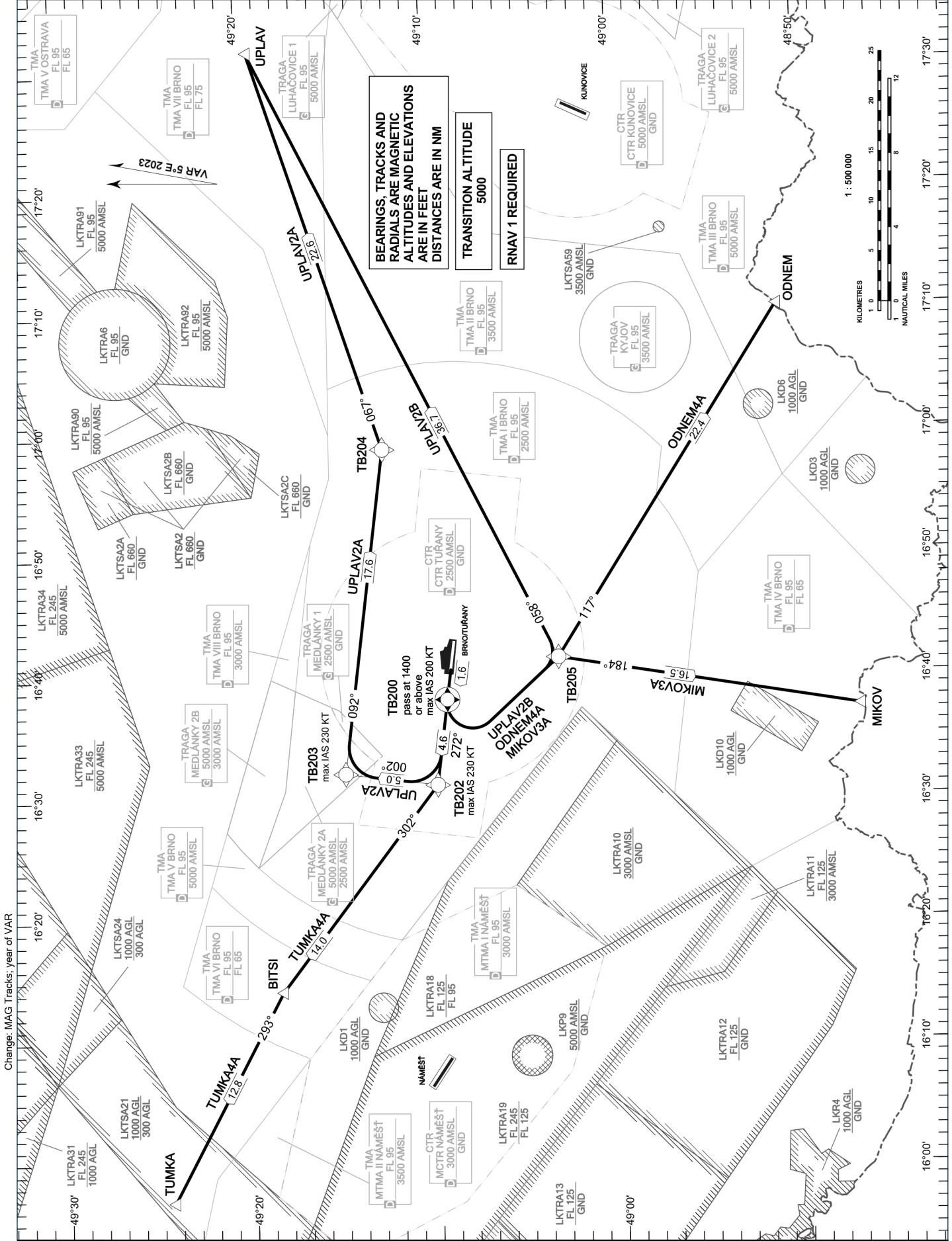


**RNAV STANDARD
DEPARTURE CHART
INSTRUMENT (SID) - ICAO**

PRAHA RADAR 127.350
TUŘANY TOWER 119.605
TUŘANY GROUND 125.430
TUŘANY ATIS 131.105
EMERGENCY FREQ 121.500



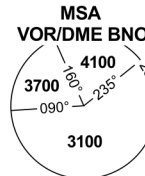
**BRNO/TUŘANY
RWY 27**



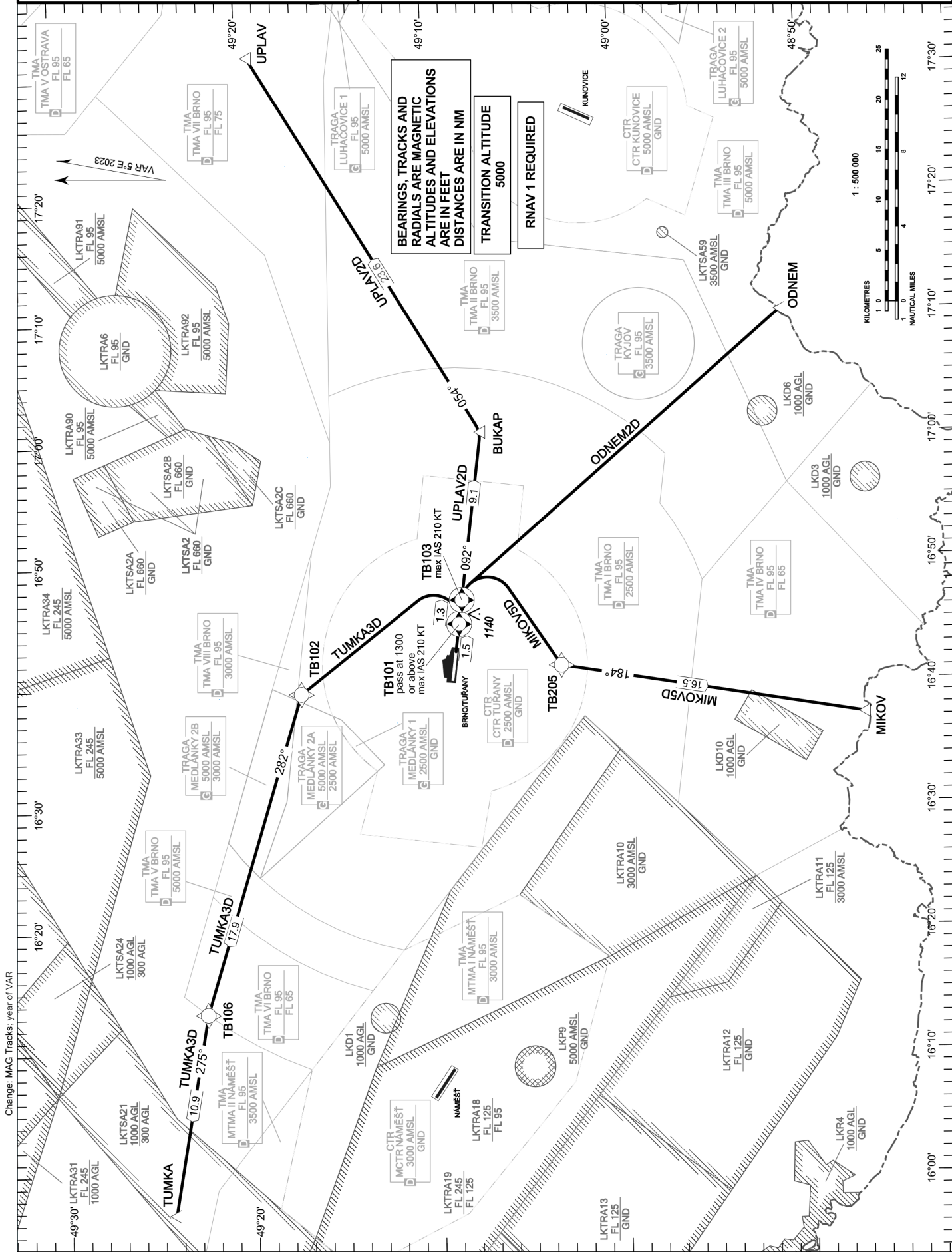
Change: MAG Tracks: year of VAR

**RNAV STANDARD
DEPARTURE CHART
INSTRUMENT (SID) - ICAO**

PRAHA RADAR 127.350
TUŘANY TOWER 119.605
TUŘANY GROUND 125.430
TUŘANY ATIS 131.105
EMERGENCY FREQ 121.500



**BRNO/TUŘANY
RWY 09**



Change: MAG Tracks: year of VAR

OMNIDIRECTIONAL DEPARTURES CHART

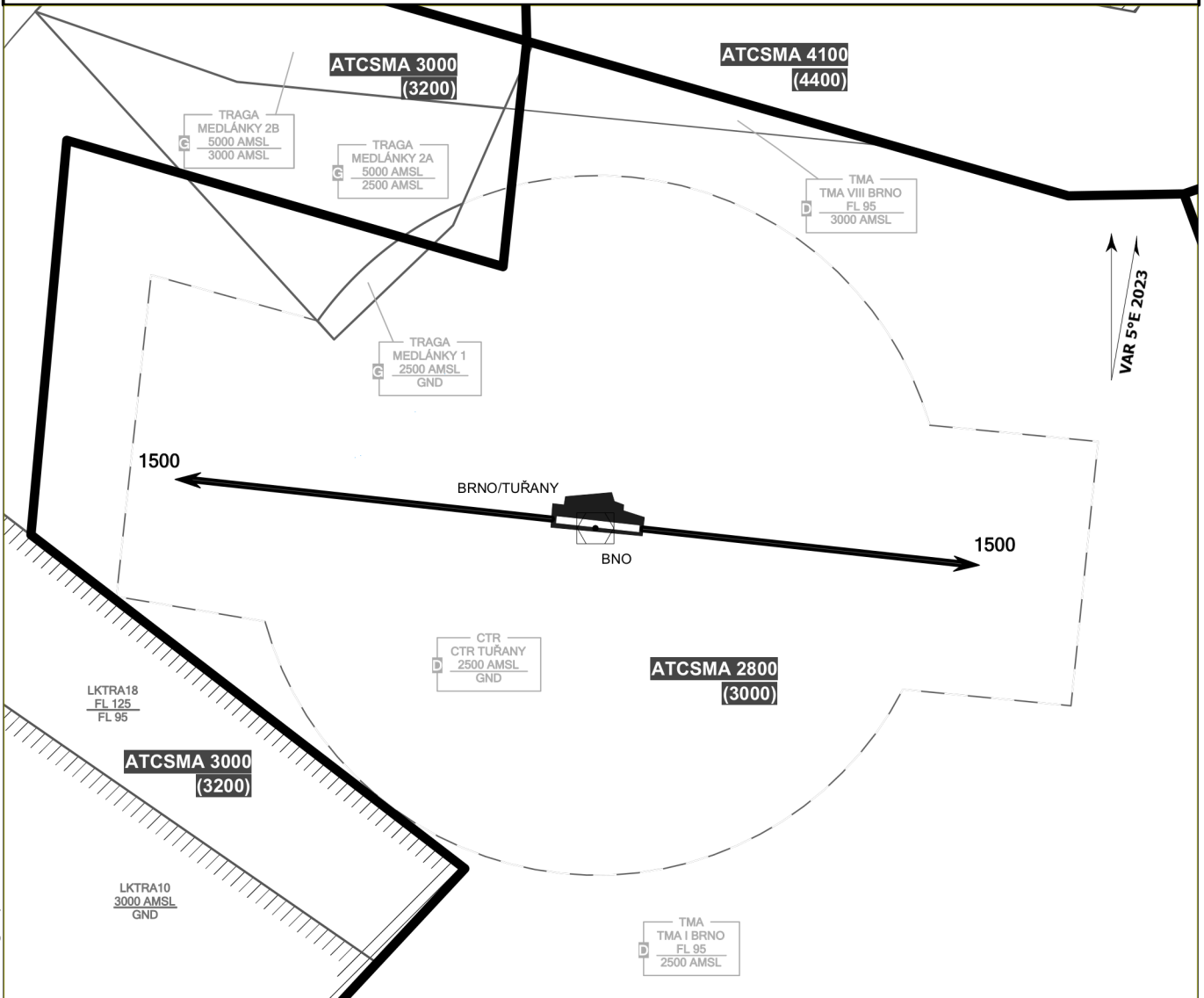
BRNO/TUŘANY

PRAHA RADAR	127.350
TUŘANY TOWER	119.605
TUŘANY GROUND	125.430
TUŘANY ATIS	131.105
EMERGENCY FREQ	121.500

BEARINGS, TRACKS AND RADIALS ARE MAGNETIC
ALTITUDES AND ELEVATIONS ARE IN FEET
DISTANCES ARE IN NM



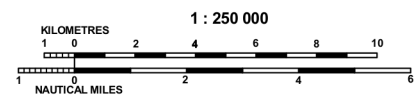
TRANSITION ALTITUDE
5000



change: year of VAR

Omnidirectional departures:

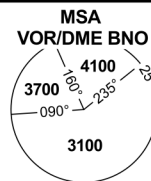
RWY 09: Climb straight ahead. Minimum turn altitude is 1500ft
RWY 27: Climb straight ahead. Minimum turn altitude is 1500ft



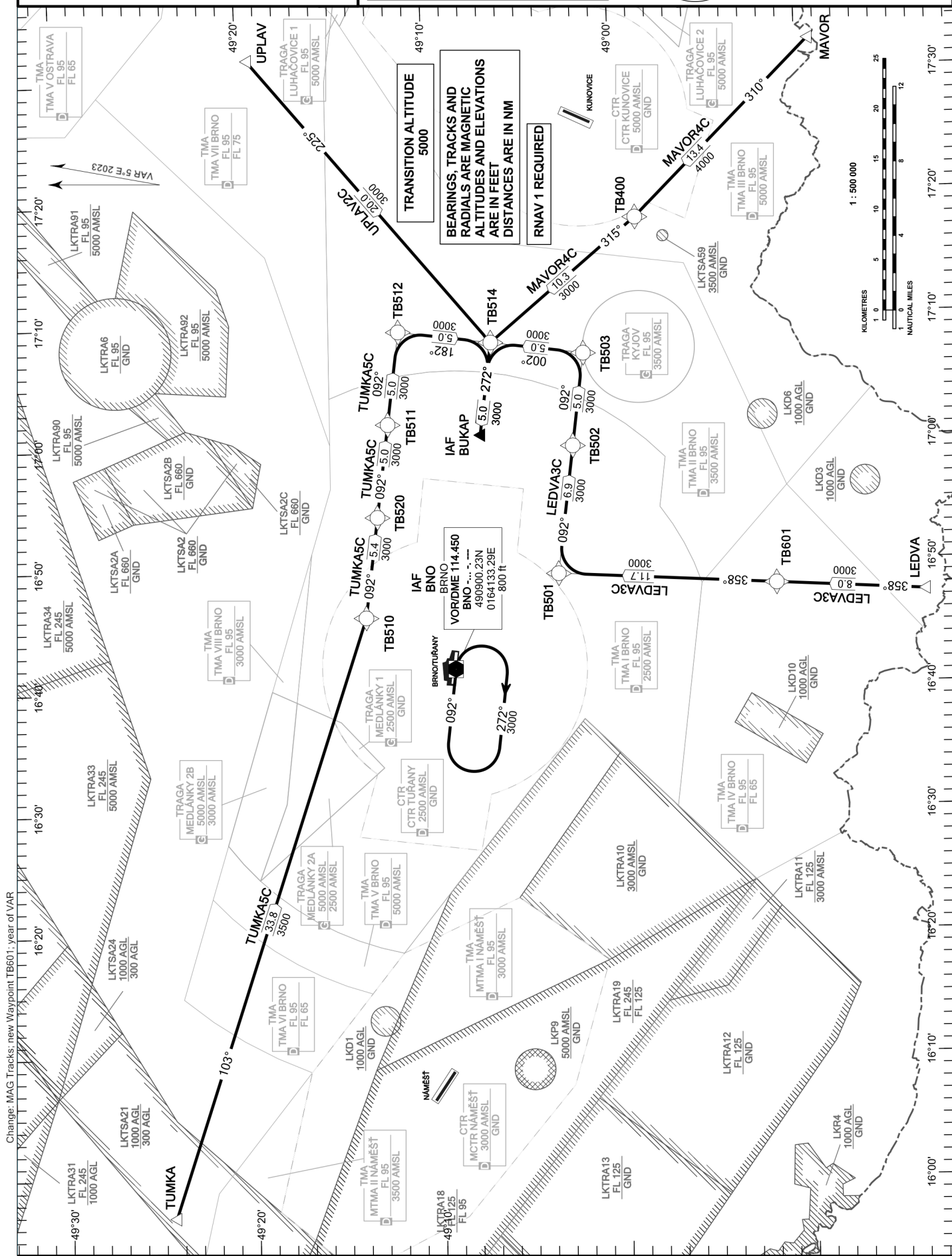
ATCSMA - ATC Surveillance Minimum Altitude

**RNAV STANDARD
ARRIVAL CHART
INSTRUMENT (STAR) - ICAO**

PRAHA RADAR	127.350
TUŘANY TOWER	119.605
TUŘANY GROUND	125.430
TUŘANY ATIS	131.105
EMERGENCY FREQ	121.500



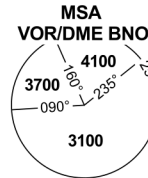
**BRNO/TUŘANY
RWY 27**



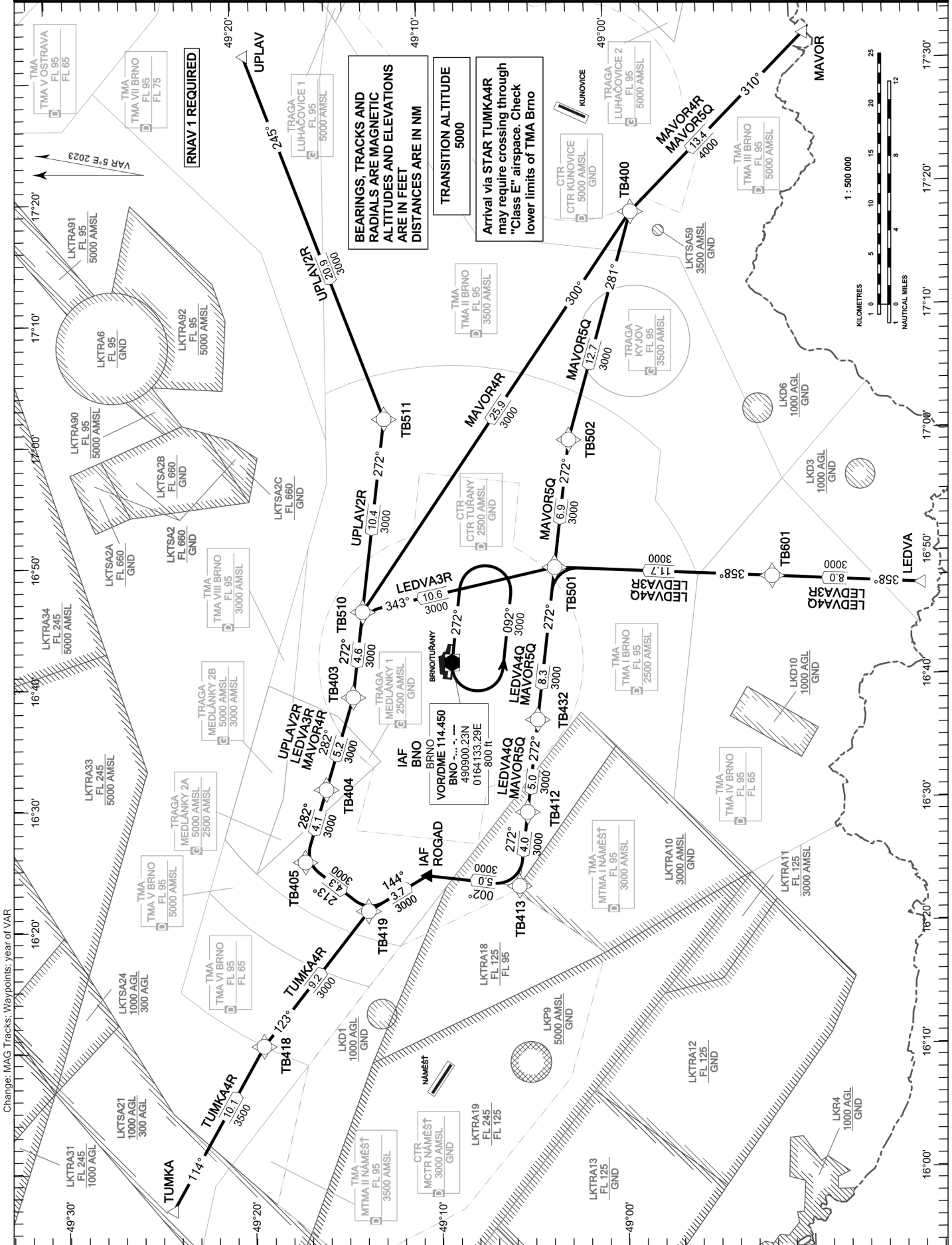
Change: MAG Tracks: new Waypoint TB601; year of VAR

**RNAV STANDARD
ARRIVAL CHART
INSTRUMENT (STAR) - ICAO**

PRAHA RADAR	127.350
TUŘANY TOWER	119.605
TUŘANY GROUND	125.430
TUŘANY ATIS	131.105
EMERGENCY FREQ	121.500

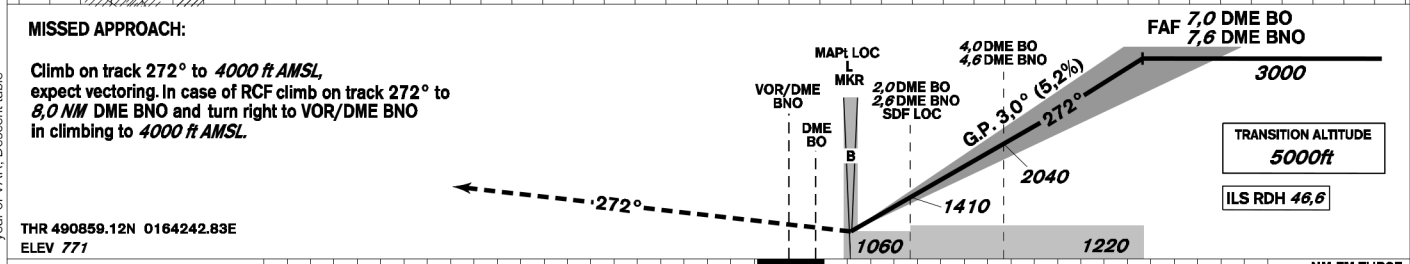
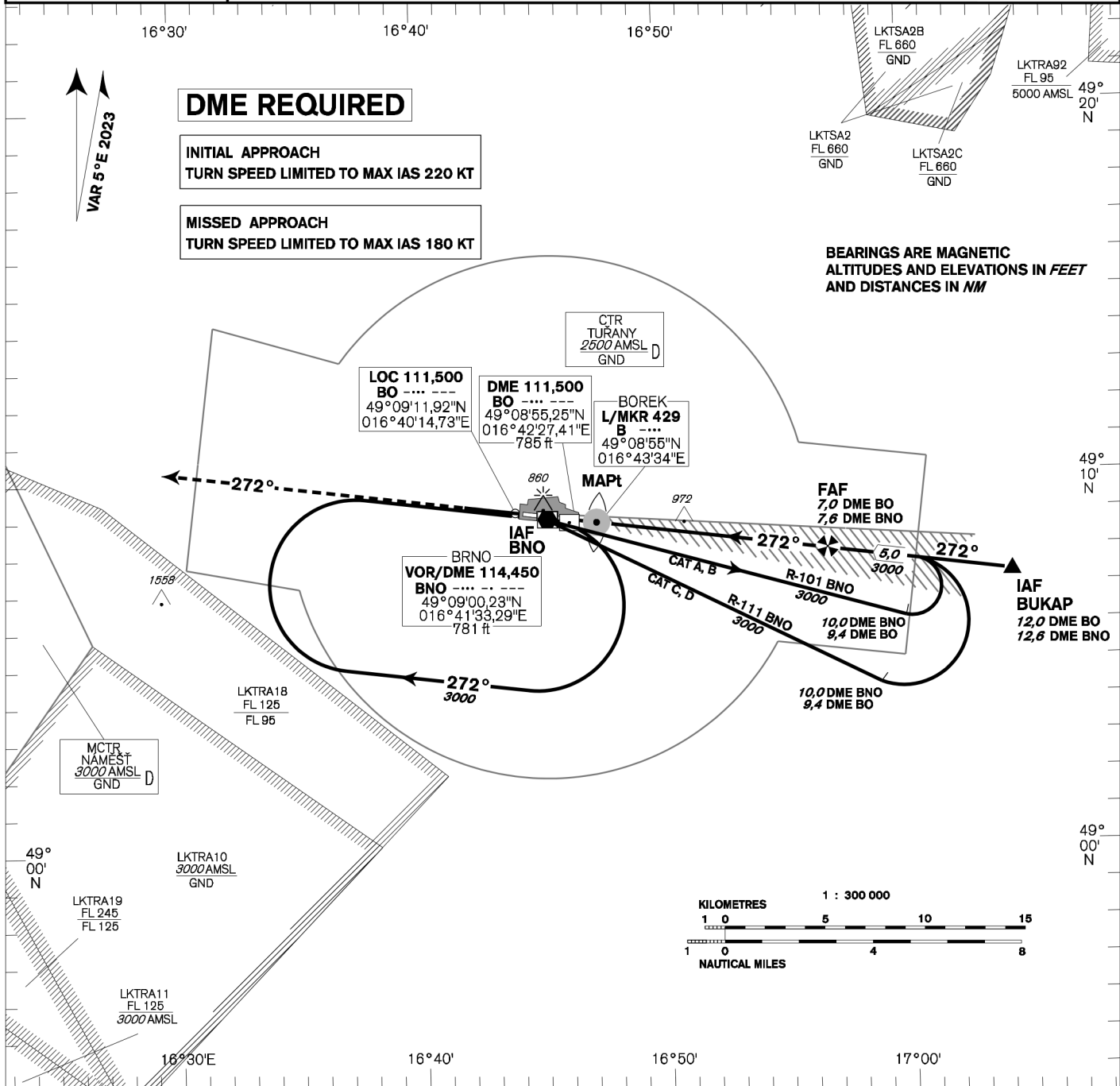


**BRNO/TUŘANY
RWY 09**



Change: MAG Tracks: Waypoints: year of VAR

INSTRUMENT APPROACH CHART - ICAO	AERODROME ELEV 778 THR RWY 27 ELEV 771 OCH RELATED TO THR RWY 27	TUŘANY/TOWER 119,605 125,430 121,500	BRNO/Tuřany ILS RWY 27
	PRAHA RADAR 127,350 121,500		



OCA/OCH		A	B	C	D
Straight - in	Cat I	ft 927/156	939/169	947/176	958/188
	Approach	LOC	ft 1060/290		
Circling (South of AD Only)		ft 1210/-	1440/-	1560/-	1740/-

DME BO NM	7	6	5	4	3	2	1
DME BNO NM	7,6	6,6	5,6	4,6	3,6	2,6	1,6
DIST THR NM	6,8	5,8	4,8	3,8	2,8	1,8	0,8
ALTITUDES ft	3000	2680	2360	2040	1720	1410	1090

FAF - MAPt 6,3 NM	kt	80	100	120	140	160	180
min:sec		4:42	3:46	3:08	2:41	2:21	2:06
Rate of descent	ft/min	420	530	640	740	850	960

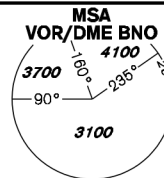
Timing is not authorized for defining the MAPt.

Change: MAG Tracks: OCA/OCH tables; Missed Approach; year of VAR; Descent table

INSTRUMENT APPROACH CHART - ICAO

AERODROME ELEV 778
THR RWY 27 ELEV 771
OCH RELATED TO THR RWY 27

TUŘANY/TOWER 119,605
125,430
121,500
PRAHA RADAR 127,350
121,500



BRNO/Tuřany RNP RWY 27

49° 20' N
VAR 5° E 2023

BEARINGS ARE MAGNETIC
ALTITUDES AND ELEVATIONS IN FEET
AND DISTANCES IN NM

INITIAL APPROACH
TURN SPEED LIMITED TO MAX IAS 220 KT

MISSED APPROACH
TURN SPEED LIMITED TO MAX IAS 180 KT

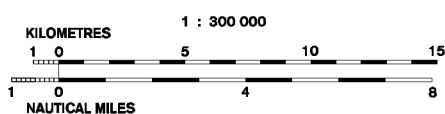
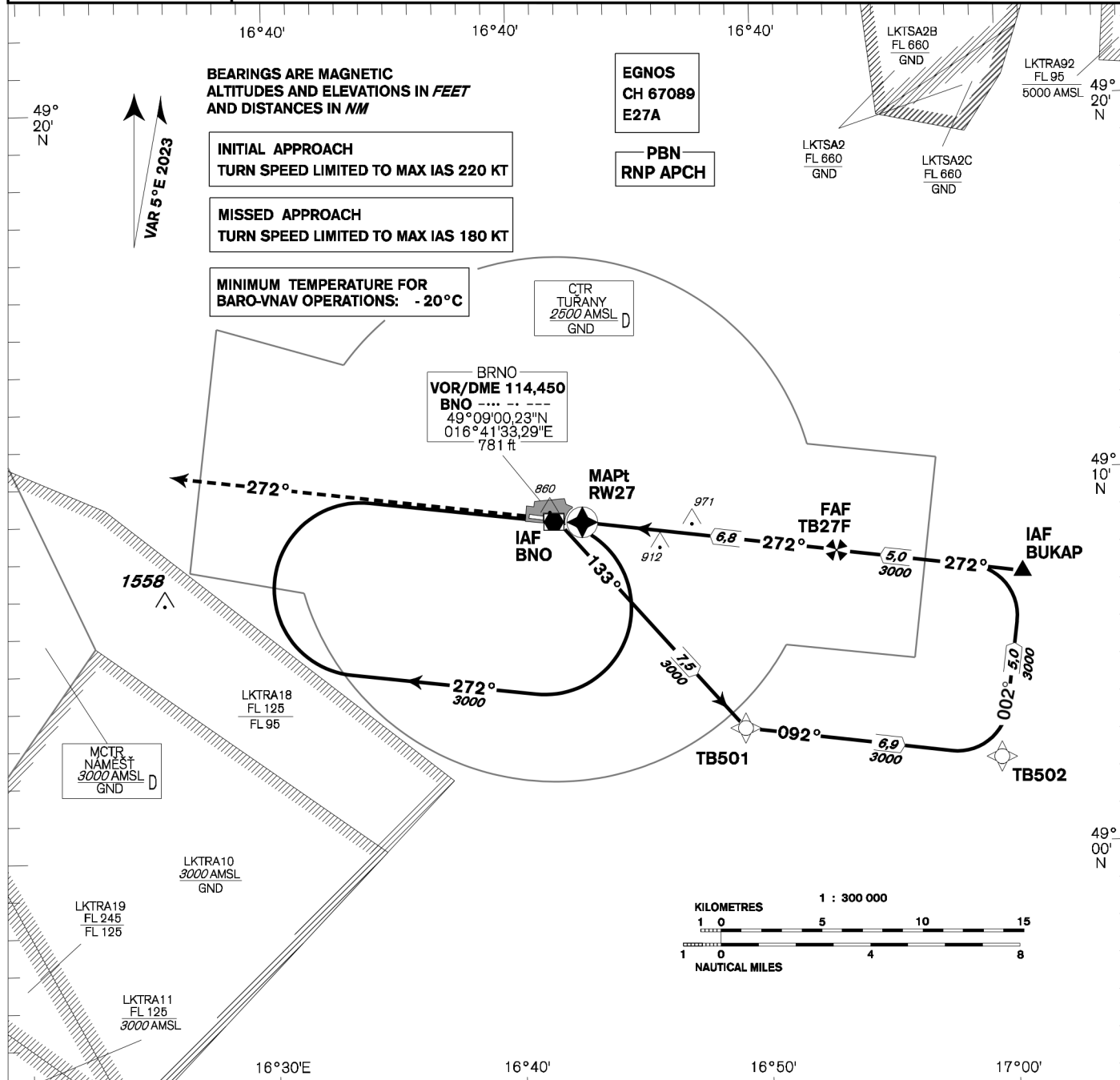
MINIMUM TEMPERATURE FOR
BARO-VNAV OPERATIONS: -20°C

EGNOS
CH 67089
E27A

PBN
RNP APCH

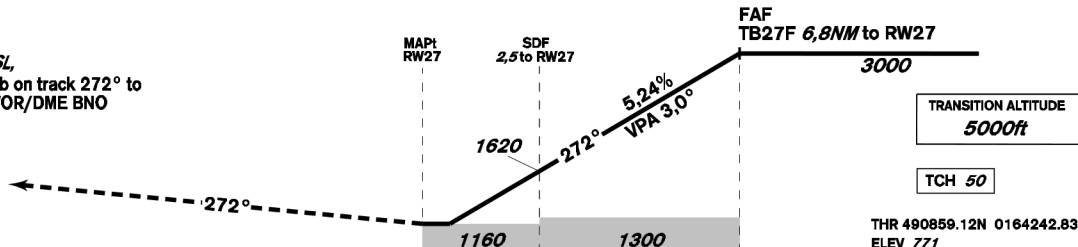
CTR
TUŘANY
2500 AMSL
GND

BRNO
VOR/DME 114,450
BNO --- · · · · ·
49°09'00,23"N
016°41'33,29"E
781 ft



MISSED APPROACH:

Climb on track 272° to 4000 ft AMSL, expect vectoring. In case of RCF climb on track 272° to 8,0 NM DME BNO and turn right to VOR/DME BNO in climbing to 4000 ft AMSL.



TRANSITION ALTITUDE
5000ft

TCH 50

THR 490859.12N 0164242.83E
ELEV 771

OCA/OCH		A	B	C	D
LNAV	ft		1160/390		
LNAV/VNAV	ft		1053/282		
LPV	ft		971/200		
Circling (South of AD Only)	ft	1210/-	1440/-	1560/-	1740/-

DIST THR NM	6	5	4	3	2	1		
ALTITUDES ft	2730	2410	2090	1780	1460	1140		
		kt	80	100	120	140	160	180
FAF - MAPt 6,8 NM	min:sec	5:08	4:06	3:25	2:56	2:34	2:17	
Rate of descent	ft/min	420	530	640	740	850	960	

Timing is not authorized for defining the MAPt.

Change: MAG Tracks; OCA/OCH tables; Missed Approach; Channel Number; year of VAR; DIST table

Posloupnost traťových bodů / Way point sequence

Od / From IAF BUKAP		
BUKAP	IF/IAF	fly-by
TB27F	FAF	fly-by
RW27	MAPt	fly-over

Od / From IAF VOR/DME BNO		
VOR/DME BNO	IAF	fly-by
TB501		fly-by
TB502		fly-by
BUKAP	IF	fly-by
TB27F	FAF	fly-by
RW27	MAPt	fly-over

Seznam traťových bodů / Way point list		
BUKAP	49 07 24,66 N	017 00 36,17 E
VOR/DME BNO	49 09 00,23 N	016 41 33,29 E
TB501	49 03 22,94 N	016 49 11,05 E
TB502	49 02 27,72 N	016 59 34,69 E
TB27F	49 08 04,91 N	016 53 02,78 E
RW27	49 08 59,12 N	016 42 42,83 E

SBAS FAS Data Block

Vstupní data / Input Data

Parametry / Parameters	Hodnoty / Values
Operation Type	0
SBAS Provider	1
Airport Identifier	LKTB
Runway	27
Runway Direction	0
Approach Performance Designator	0
Route Indicator	
Reference Path Data Selector	0
Reference Path Identifier	E27A
LTP/FTP Latitude	490859.1200N
LTP/FTP Longitude	0164242.8300E
LTP/FTP Ellipsoidal Height (metres)	279.2
FPAP Latitude	490910.3400N
Delta FPAP Latitude (seconds)	11.2200
FPAP Longitude	0164033.1300E
Delta FPAP Longitude (seconds)	-129.7000
Threshold Crossing Height	50
TCH Units Selector	0
Glidepath Angle (degrees)	3.00
Course Width (metres)	105.00
Length Offset (metres)	0
HAL (metres)	40.0
VAL (metres)	35.0

Výstupní data / Output Data

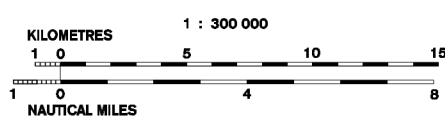
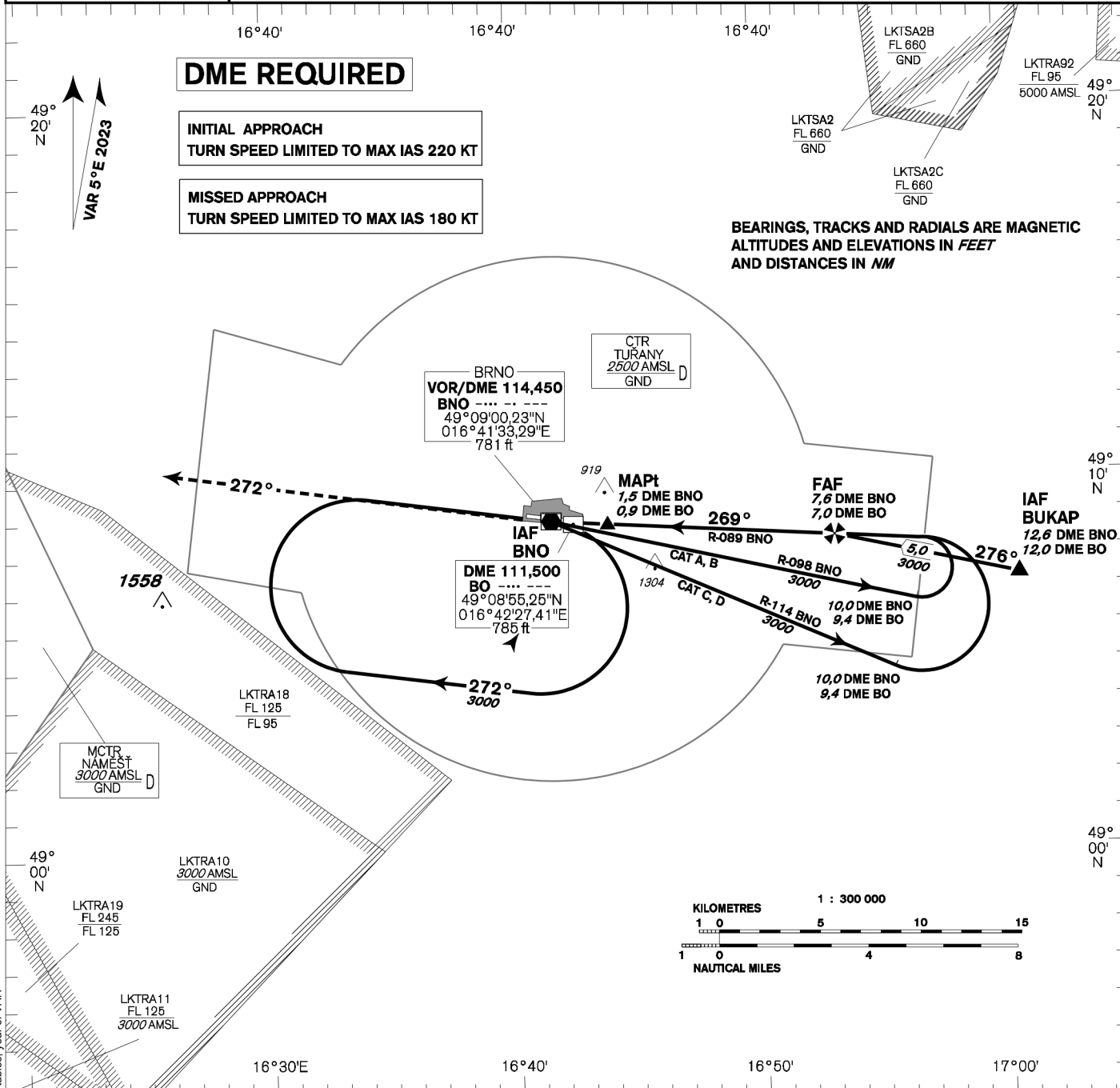
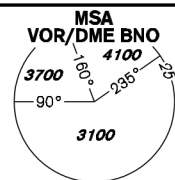
Parametry / Parameters	Hodnoty / Values
Data Block	10 02 14 0B 0C 1B 00 00 01 37 32 05 E0 C0 17 15 1C 06 2C 07 E8 1E A8 57 00 B8 0A FC F4 01 2C 01 64 00 C8 AF A3 2A 56 5F
Calculated CRC Value	A32A565F

Required Additional Data (not CRC wrapped)

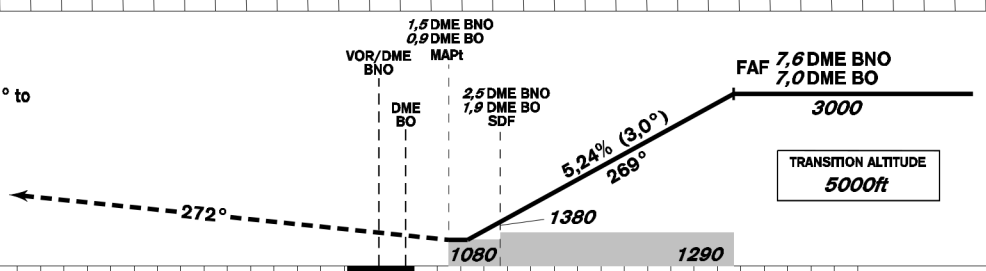
These additional data are not required for CRC calculation, but they need to be provided to datahouses for procedure coding in ARINC 424 records.

Parametry / Parameters	Hodnoty / Values
ICAO Code	LK
LTP/FTP Orthometric Height (metres)	234.9
FPAP Orthometric Height (metres)	233.0

INSTRUMENT APPROACH CHART - ICAO	AERODROME ELEV 778 THR RWY 27 ELEV 771	TUŘANY/TOWER 119,605 125,430 121,500	BRNO/Tuřany VOR RWY 27
	OCH RELATED TO THR RWY 27	PRAHA RADAR 127,350 121,500	



MISSED APPROACH:
Climb on track 272° to **4000 ft AMSL**, expect vectoring. In case of RCF climb on track 272° to **8,0 NM DME BNO** and turn right to VOR/DME BNO in climbing to **4000 ft AMSL**.



THR 490859.12N 0164242.83E
ELEV 771

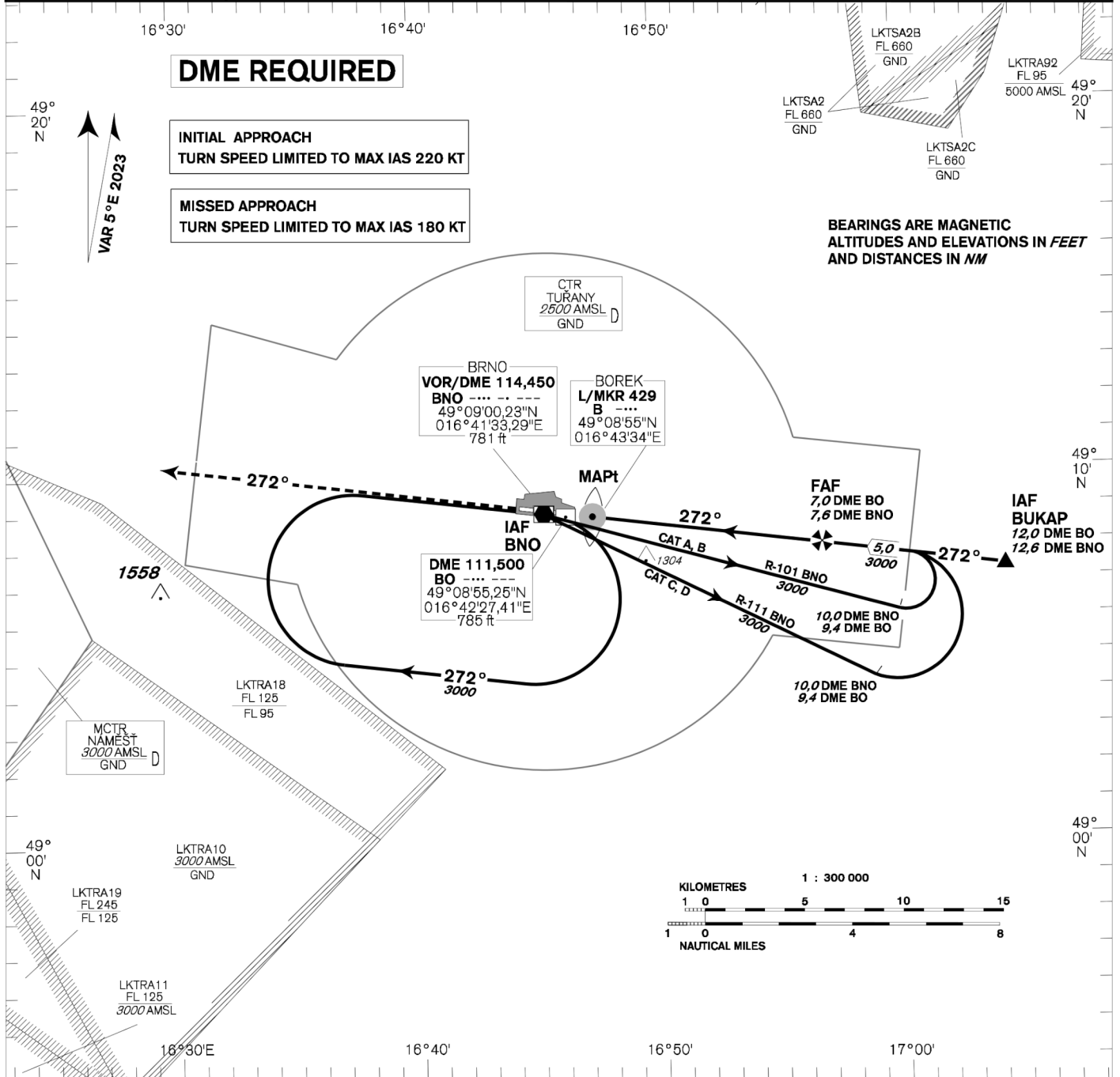
OCA/OCH		A	B	C	D
Straight - in Approach	ft	1080/300			
Circling (South of AD Only)	ft	1210/-	1440/-	1560/-	1740/-

		7	6	5	4	3	2
DME BNO	NM	7	6	5	4	3	2
DME BO	NM	6,4	5,4	4,4	3,4	2,4	1,4
DIST THR	NM	6,2	5,2	4,2	3,2	2,2	1,2
ALTITUDES	ft	2810	2490	2170	1850	1530	1220
	kt	80	100	120	140	160	180
FAF - MAPt	6,1 NM	min:sec	4:34	3:39	3:03	2:37	2:17
Rate of descent	ft/min	420	530	640	740	850	960

Timing is not authorized for defining the MAPt.

change: MAG Tracks; Missed Approach; OCA/OCH tables; year of VAR

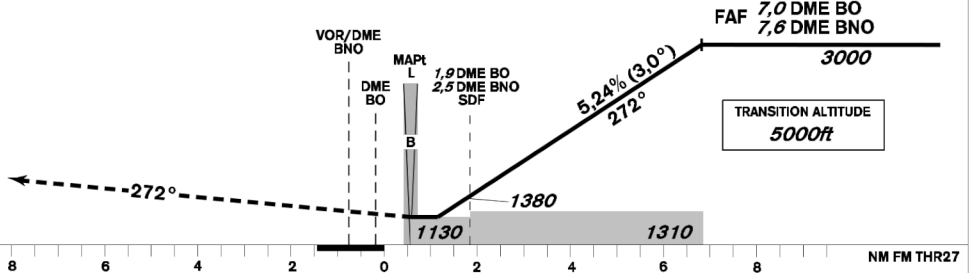
INSTRUMENT APPROACH CHART - ICAO	AERODROME ELEV 778 THR RWY 27 ELEV 771 OCH RELATED TO THR RWY 27	TUŘANY/TOWER 119,605 125,430 121,500		BRNO/Tuřany NDB RWY 27
	PRAHA RADAR 127,350 121,500			



MISSED APPROACH:

Climb on track 272° to 4000 ft AMSL, expect vectoring. In case of RCF climb on track 272° to 8,0 NM DME BNO and turn right to VOR/DME BNO in climbing to 4000 ft AMSL.

THR 490859.12N 0164242.83E
ELEV 771



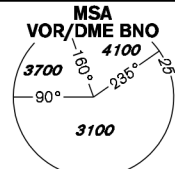
OCA/OCH	A	B	C	D	
Straight-in Approach	ft	1130/350			
Circling (South of AD Only)	ft	1210/-	1440/-	1560/-	1740/-

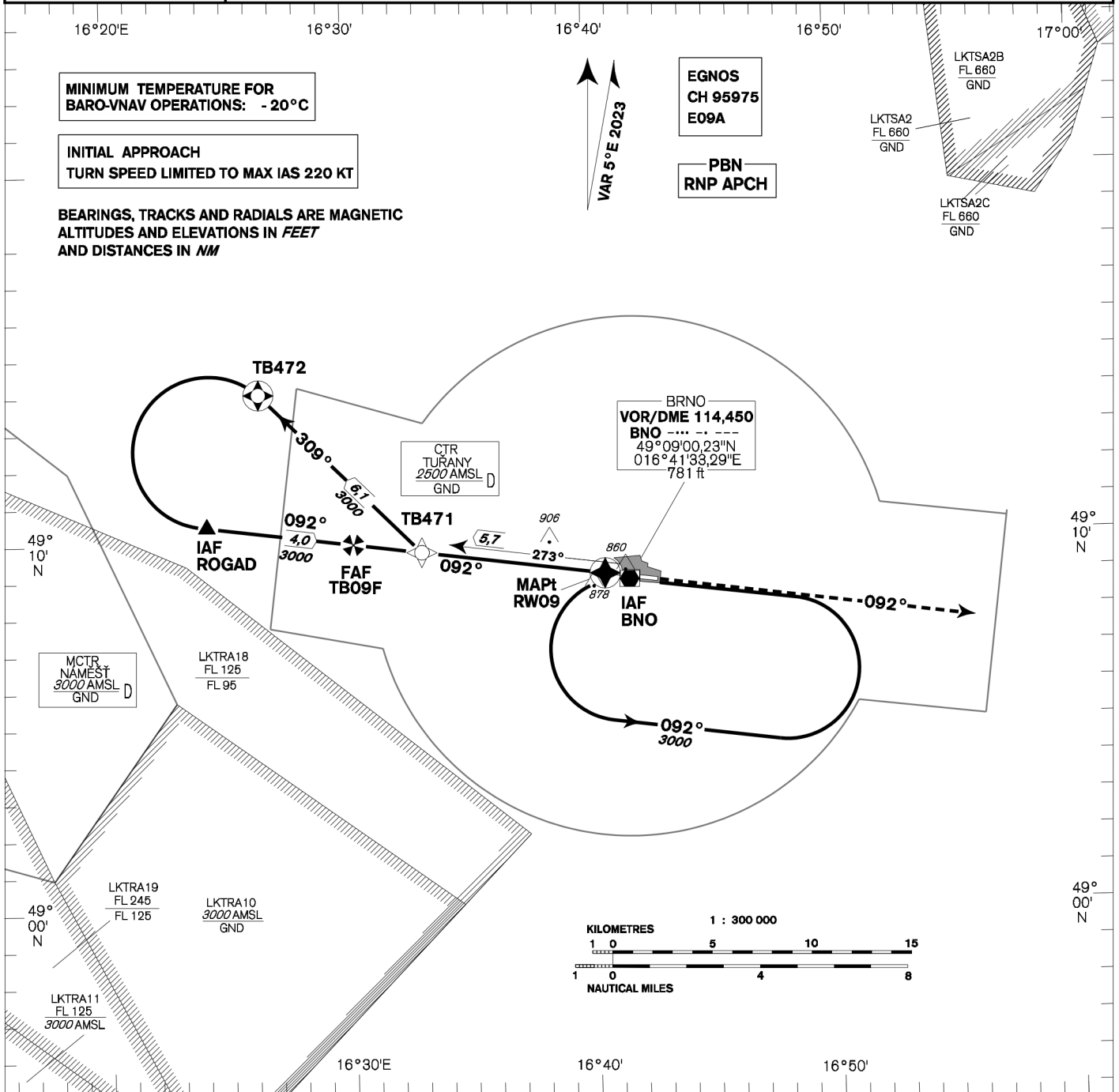
DME BO NM	7	6	5	4	3	2
DME BNO NM	7,6	6,6	5,6	4,6	3,6	2,6
DIST THR NM	6,8	5,8	4,8	3,8	2,8	1,8
ALTITUDES ft	3000	2680	2360	2040	1720	1410

FAF - MAPt 6,3 NM	kt	80	100	120	140	160	180
min:sec		4:42	3:46	3:08	2:41	2:21	2:06
Rate of descent	ft/min	420	530	640	740	850	960

Timing is not authorized for defining the MAPt.

change: MAG Tracks; Missed Approach; OCA/OCH table; year of VAR

INSTRUMENT APPROACH CHART - ICAO	AERODROME ELEV 778 THR RWY 09 ELEV 764 OCH RELATED TO THR RWY 09	TUŘANY/TOWER 119,605 125,430 121,500 PRAHA RADAR 127,350 121,500	BRNO/Tuřany RNP RWY 09 
---	--	--	--



FAF TB09F 6,9NM to RW09 3000

TRANSITION ALTITUDE 5000ft

TCH 50

THR 490910.34N 0164033.13E ELEV 764

NM FM THR09

	A	B	C	D
OCA/OCH				
LNAV	ft	1130/360		
LNAV/VNAV	ft	1040/276		
LPV	ft	1014/250	1014/250	1014/250
Circling (South of AD Only)	ft	1210/-	1440/-	1560/-

DIST THR NM	6	5	4	3	2	1
ALTITUDES ft	2720	2410	2090	1770	1450	1130

	kt	80	100	120	140	160	180
FAF - MAPt 6,9 NM	min:sec	5:09	4:07	3:26	2:57	2:35	2:17
Rate of descent	ft/min	420	530	640	740	850	960

MISSED APPROACH:
 Climb on track 092° to 4000 ft AMSL, expect vectoring. In case of RCF climb on track 092° to 8,0 NM DME BNO and turn right to VOR/DME BNO in climbing to 4000 ft AMSL.

Timing is not authorized for defining the MAPt.

Change: MAG Tracks; OCA/OCH table; Missed Approach; Channel Number; year of VAR

Posloupnost traťových bodů / Waypoint sequence

Od / From IAF ROGAD		
ROGAD	IF/IAF	fly-by
TB09F	FAF	fly-by
RW09	MAPt	fly-over

Od / From IAF VOR/DME BNO		
VOR/DME BNO	IAF	fly-by
TB471		fly-by
TB472		fly-over
ROGAD	IF	fly-by
TB09F	FAF	fly-by
RW09	MAPt	fly-over

Seznam traťových bodů / Way point list		
ROGAD	49 10 34,18 N	016 24 08,14 E
VOR/DME BNO	49 09 00,23 N	016 41 33,29 E
TB471	49 09 49,20 N	016 33 00,04 E
TB472	49 14 09,35 N	016 26 20,84 E
TB09F	49 10 03,58 N	016 30 10,89 E
RW09	49 09 10,34 N	016 40 33,13 E

SBAS FAS Data Block

Vstupní data / Input Data

Parametry / Parameters	Hodnoty / Values
Operation Type	0
SBAS Provider	1
Airport Identifier	LKTB
Runway	09
Runway Direction	0
Approach Performance Designator	0
Route Indicator	
Reference Path Data Selector	0
Reference Path Identifier	E09A
LTP/FTP Latitude	490910.3400N
LTP/FTP Longitude	0164033.1300E
LTP/FTP Ellipsoidal Height (metres)	278.0
FPAP Latitude	490859.1200N
Delta FPAP Latitude (seconds)	-11.2200
FPAP Longitude	0164242.8300E
Delta FPAP Longitude (seconds)	129.7000
Threshold Crossing Height	50
TCH Units Selector	0
Glidepath Angle (degrees)	3.00
Course Width (metres)	105.00
Length Offset (metres)	0
HAL (metres)	40.0
VAL (metres)	35.0

Výstupní data / Output Data

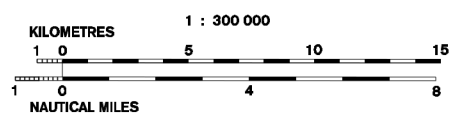
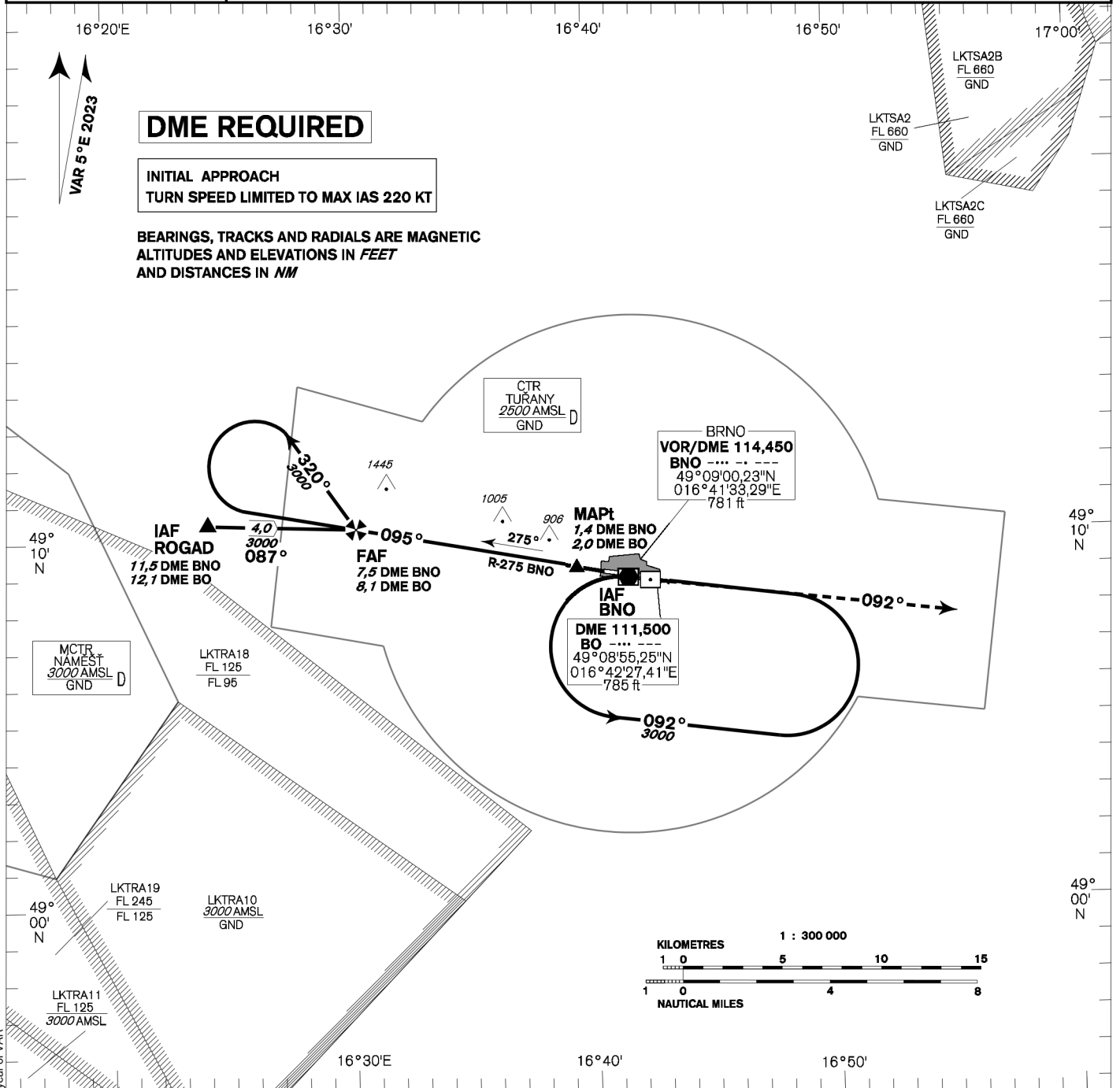
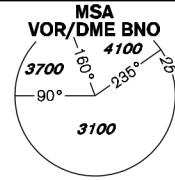
Parametry / Parameters	Hodnoty / Values
Data Block	10 02 14 0B 0C 09 00 00 01 39 30 05 88 18 18 15 D4 10 28 07 DC 1E 58 A8 FF 48 F5 03 F4 01 2C 01 64 00 C8 AF F8 E7 B0 18
Calculated CRC Value	F8E7B018

Required Additional Data (not CRC wrapped)

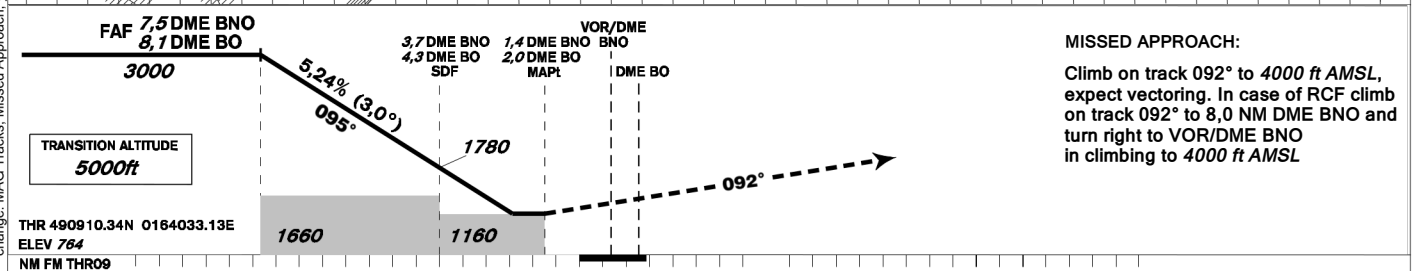
These additional data are not required for CRC calculation, but they need to be provided to datahouses for procedure coding in ARINC 424 records.

Parametry / Parameters	Hodnoty / Values
ICAO Code	LK
LTP/FTP Orthometric Height (metres)	233.0
FPAP Orthometric Height (metres)	234.9

INSTRUMENT APPROACH CHART - ICAO	AERODROME ELEV 778 THR RWY 09 ELEV 764 OCH RELATED TO THR RWY 09	TUŘANY/TOWER 119,605 125,430 121,500 PRAHA RADAR 127,350 121,500	BRNO/Tuřany VOR RWY 09
---	--	---	---------------------------------------



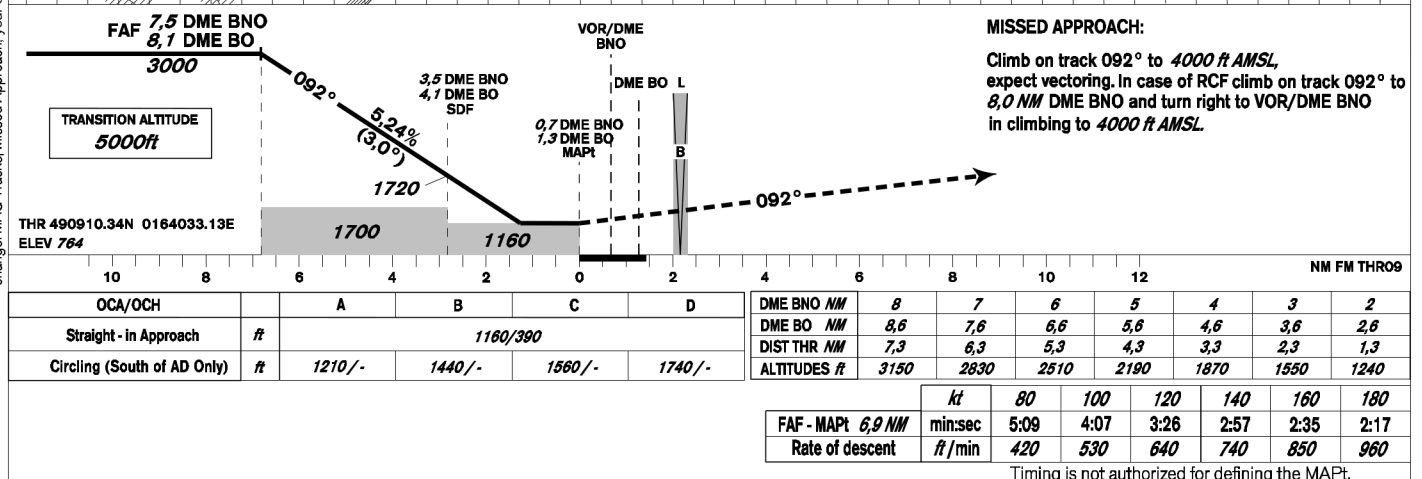
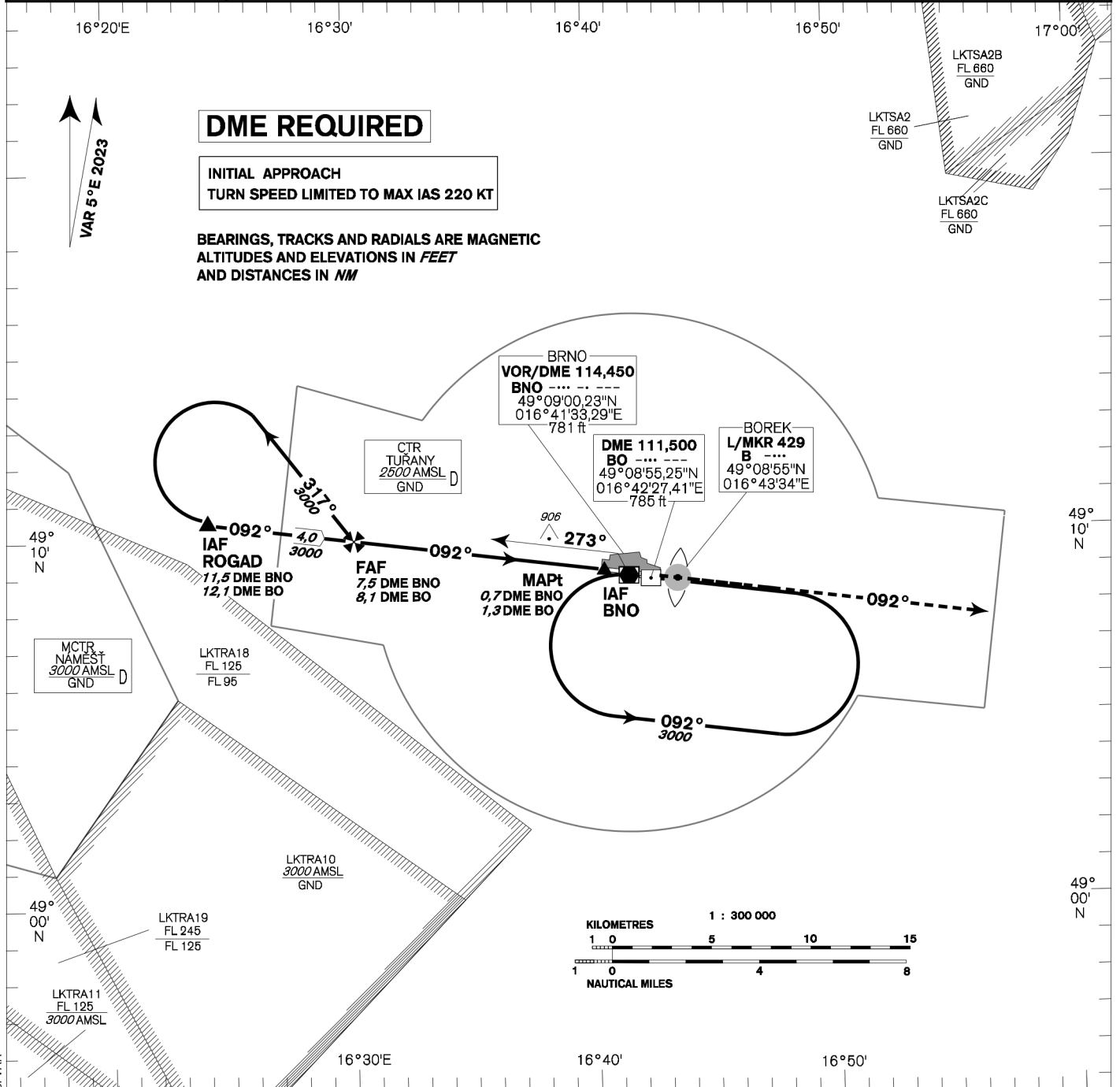
change: MAG Tracks: Missed Approach, year of VAR



OCA/OCH	A	B	C	D	DME BNO NM	8	7	6	5	4	3	2
Straight - in Approach	ft 1160/390				DME BO NM	8,6	7,6	6,6	5,6	4,6	3,6	2,6
Circling (South of AD Only)	ft 1210/-	1440/-	1560/-	1740/-	DIST THR NM	7,3	6,3	5,3	4,3	3,3	2,3	1,3
					ALTITUDES ft	3150	2830	2510	2190	1870	1550	1240
						kt	80	100	120	140	160	180
					FAF - MAPt 6,1 NM	min:sec	4:35	3:40	3:03	2:37	2:17	2:02
					Rate of descent	ft/min	420	530	640	740	850	960

Timing is not authorized for defining the MAPt.

INSTRUMENT APPROACH CHART - ICAO	AERODROME ELEV 778 THR RWY 09 ELEV 764 OCH RELATED TO THR RWY 09	TUŘANY/TOWER 119,605 125,430 121,500	PRAHA RADAR 127,350 121,500	MSA VOR/DME BNO 3700 180° 4100 235° 90° 3100	BRNO/Tuřany NDB RWY 09



change: MAG Tracks; Missed Approach; year of VAR

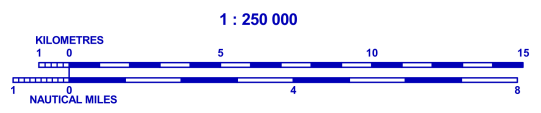
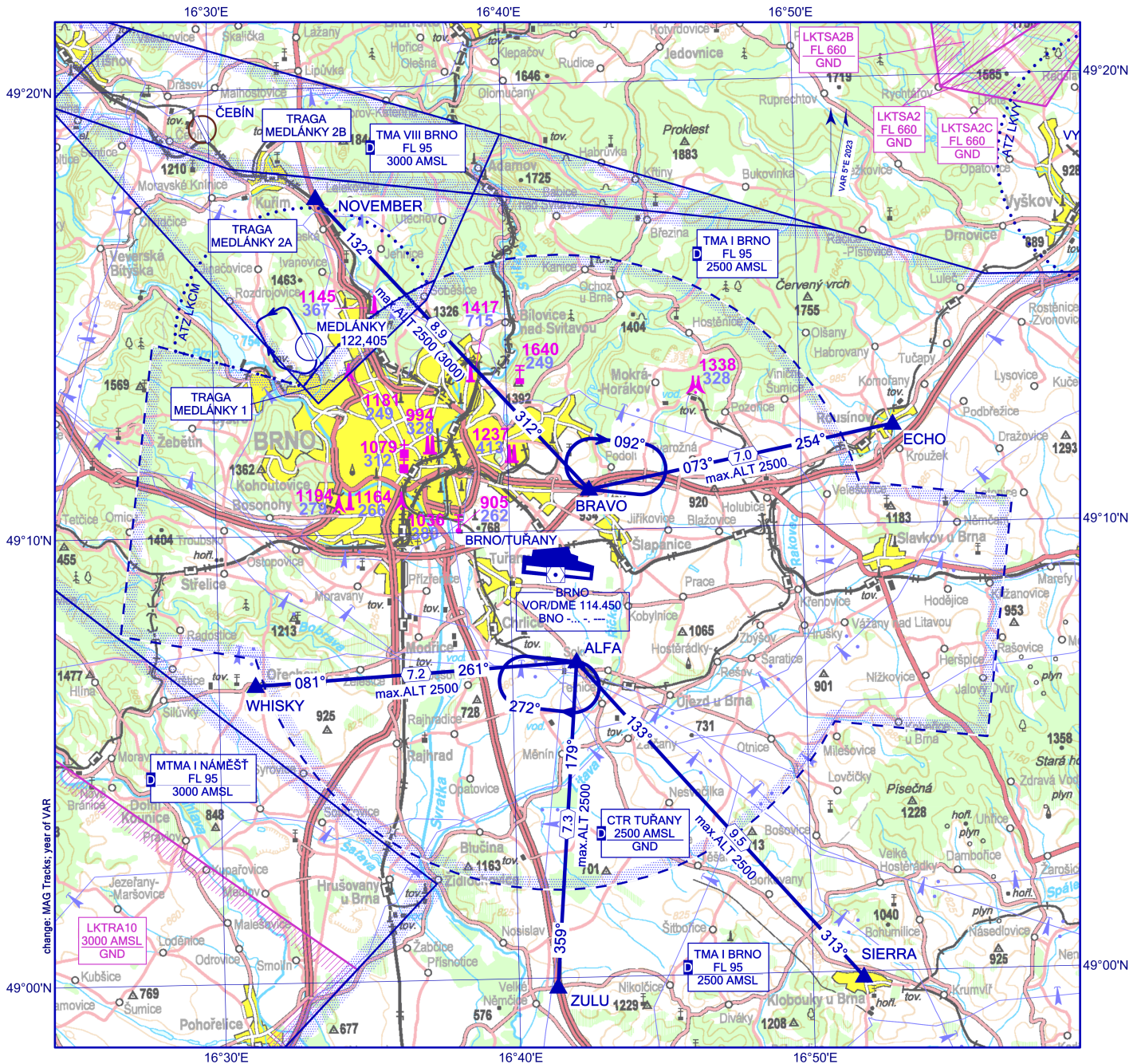
AD ELEV 778 ft /237 m

VFR Arrivals and Departures Chart
BRNO/TUŘANY

BEARINGS ARE MAGNETIC
ALT AND ELEV IN FEET
DISTANCES ARE IN NM

PRAHA RADAR	127.350
TUŘANY TOWER	119.605
TUŘANY GROUND	125.430
TUŘANY ATIS	131.105
EMERGENCY FREQ	121.500

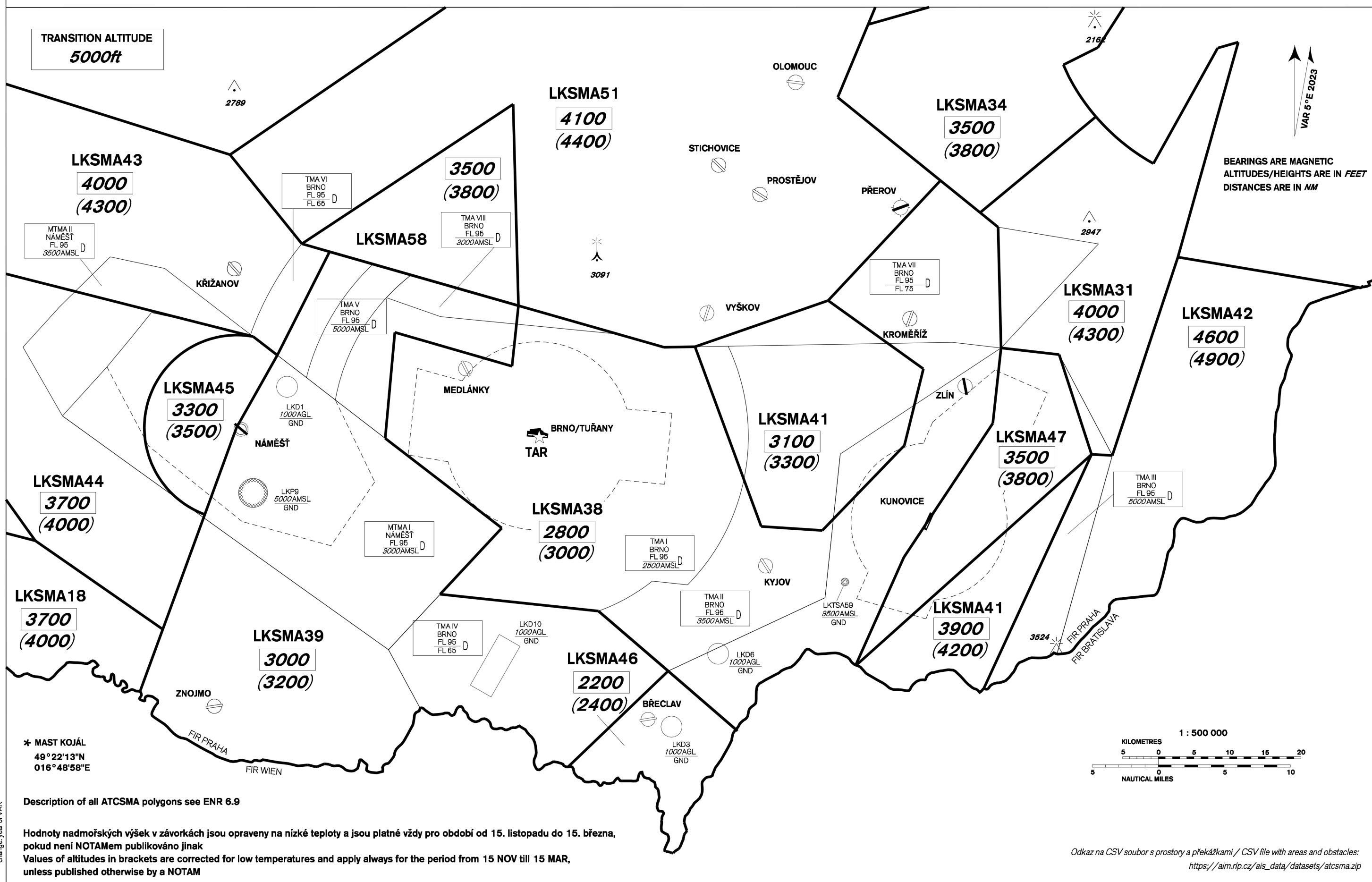
ALTITUDES IN BRACKETS
ARE FOR NIGHT VFR FLIGHTS



1502 Elevation of Top (AMSL) of obstacle
499 Height of Obstacle (AGL)

Arrivals	Waypoint sequence
ECHO 1 NOVEMBER 1 SIERRA 1 WHISKY 1 ZULU 1	ECHO - BRAVO NOVEMBER - BRAVO SIERRA - ALFA WHISKY - ALFA ZULU - ALFA
Departures	Waypoint sequence
ECHO 1 NOVEMBER 1 SIERRA 1 WHISKY 1 ZULU 1	BRAVO - ECHO BRAVO - NOVEMBER ALFA - SIERRA ALFA - WHISKY ALFA - ZULU

Mapa minimálních nadmořských výšek pro poskytování přehledových služeb ATC v prostoru CTR Tuřany, TMA Brno a části CTA Brno ATC Surveillance Minimum Altitude Chart within CTR Tuřany, TMA Brno and part of CTA Brno



change: year of VAR

Posloupnost traťových bodů / Way point sequence

Od / From IAF ARVEG		
ARVEG	IAF	fly-by
PR905		fly-by
PR906		fly-by
PR912	IF	fly-by
PR30F	FAF	fly-by
RW30	MAPt	fly-over

Od / From IAF KENOK		
KENOK	IAF	fly-by
PR906		fly-by
PR912	IF	fly-by
PR30F	FAF	fly-by
RW30	MAPt	fly-over

Seznam traťových bodů / Way point list	
PR905	49 57 17,86 N 014 46 25,19 E
KENOK	49 51 26,01 N 014 45 34,00 E
PR906	49 53 19,27 N 014 41 43,75 E
PR912	49 57 14,58 N 014 33 44,54 E
PR30F	50 00 18,07 N 014 27 29,23 E
RW30	50 05 25,68 N 014 16 54,02 E
ARVEG	49 59 56,37 N 014 41 02,25 E

SBAS FAS Data Block

Vstupní data / Input Data

Parametry / Parameters	Hodnoty / Values
Operation Type	0
SBAS Provider	1 (EGNOS)
Airport Identifier	LKPR
Runway	30
Runway Letter	0 (None)
Approach Performance Designator	0
Route Indicator	
Reference Path Data Selector	0
Reference Path Identifier	E30A
LTP/FTP Latitude	500525.6800N
LTP/FTP Longitude	0141654.0200E
LTP/FTP Ellipsoidal Height (metres)	421.2
FPAP Latitude	500628.8400N
Delta FPAP Latitude (seconds)	63.1600
FPAP Longitude	0141443.3200E
Delta FPAP Longitude (seconds)	-130.7000
Threshold Crossing Height	49.2
TCH Units Selector	0 (feet)
Glidepath Angle (degrees)	3.00
Course Width (metres)	105.00
Length Offset (metres)	0
HAL (metres)	40.0
VAL (metres)	35.0

Výstupní data / Output Data

Parametry / Parameters	Hodnoty / Values
Data Block	10 12 10 0B 0C 1E 00 00 01 30 33 05 60 1A 7F 15 08 08 21 06 74 24 70 ED 01 E8 02 FC EC 01 2C 01 64 00 C8 AF 5A B9 20 0F
Calculated CRC Value	5AB9200F

Required Additional Data (not CRC wrapped)

Parametry / Parameters	Hodnoty / Values
ICAO Code	LK
LTP/FTP Orthometric Height (metres)	375.5

