

VFR Arrivals and Departures Chart

AD ELEV 842 ft

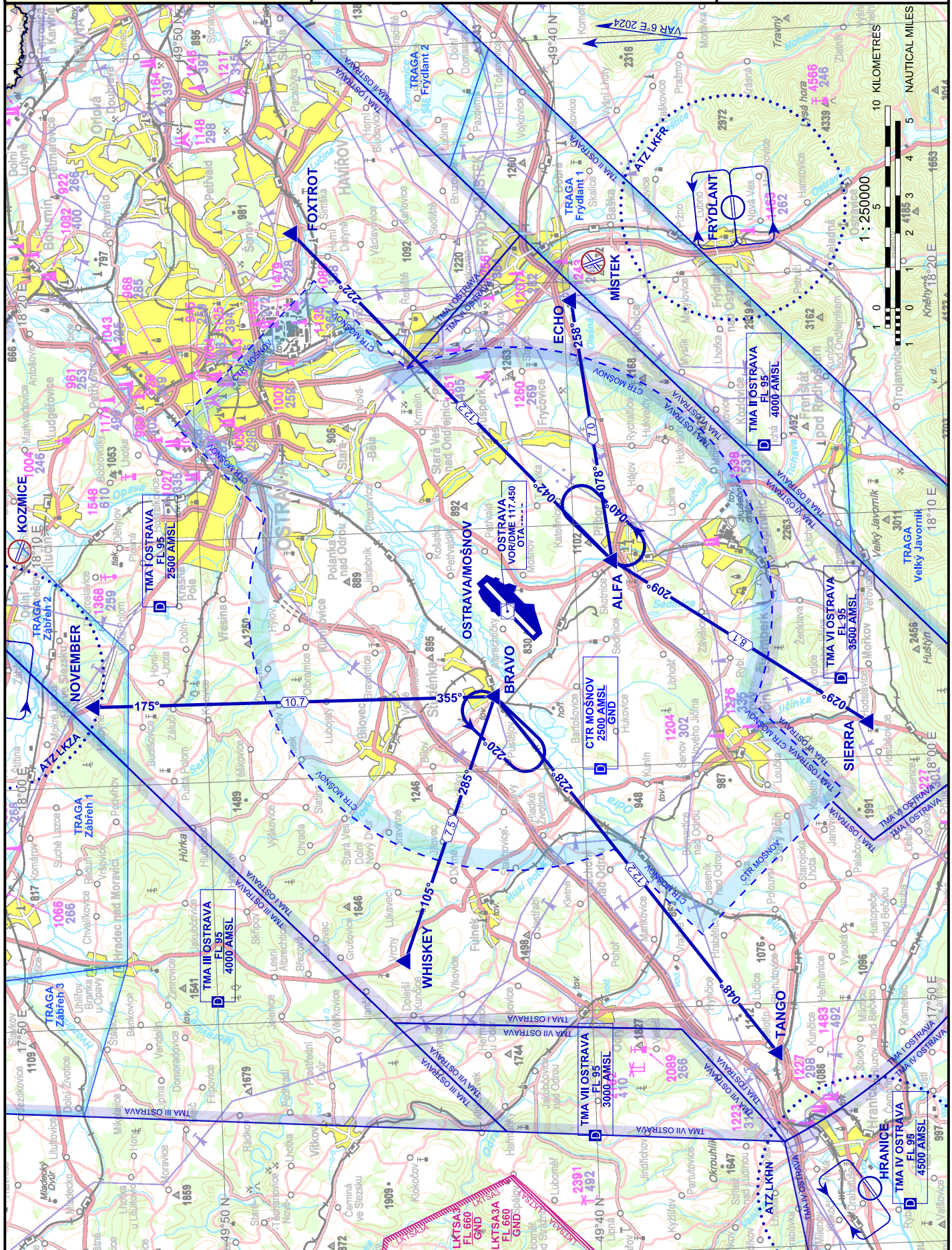
OSTRAVA/MOŠNOV (LKMT)

PRAHA RADAR	119.375
MOSNOV DELIVERY	128.525
MOSNOV TOWER	120.805
MOSNOV ATIS	118.055
EMERGENCY FREQ	121.500

BEARINGS ARE	MAGNETIC
ALT AND ELEV ARE IN	FEET
DISTANCES ARE IN	NM
1502 Elevation of Top of obstacle (AMSL)	
499 Height of obstacle (AGL)	

Change: correction of track BRAVO - NOVEMBER

Description of TRA GA areas see ENR 5.5



Traťové body / Waypoints

Název / Name	Souřadnice / Coordinates	Poloha / Location
ALFA	49 39 00 N 018 08 28 E	Příbor
BRAVO	49 42 17 N 018 03 04 E	Studénka (železniční přejezd / railway crossing)
ECHO	49 39 48 N 018 19 13 E	Frydek Místek (hráz přehrady / reservoir dam)
FOXTROT	49 47 10 N 018 22 29 E	Šenov (kostel / church)
NOVEMBER	49 52 59 N 018 03 17 E	Hrabyně
SIERRA	49 32 20 N 018 01 25 E	Hodslavice
TANGO	49 35 06 N 017 47 59 E	Bělotín
WHISKEY	49 44 57 N 017 52 19 E	Vrchy (kostel / church)

Posloupnost traťových bodů / Waypoint sequence

Přilety / Arrivals

Přilet / Arrival	Posloupnost traťových bodů / Waypoint sequence
ECHO 1	ECHO - ALFA
FOXTROT 1	FOXTROT - ALFA
NOVEMBER 1	NOVEMBER - BRAVO
SIERRA 1	SIERRA - ALFA
TANGO 1	TANGO - BRAVO
WHISKEY 1	WHISKEY - BRAVO

Odlety / Departures

Odlet / Departure	Posloupnost traťových bodů / Waypoint sequence
ECHO 1	ALFA - ECHO
FOXTROT 1	ALFA - FOXTROT
NOVEMBER 1	BRAVO - NOVEMBER
SIERRA 1	ALFA - SIERRA
TANGO 1	BRAVO - TANGO
WHISKEY 1	BRAVO - WHISKEY