

ČESKÁ REPUBLIKA
CZECH REPUBLIC

ŘÍZENÍ LETOVÉHO PROVOZU ČR, s.p.
Středisko AIM
AIR NAVIGATION SERVICES OF THE C.R.
AIM Centre

Navigační 787
252 61 Jeneč

AIP
AIRAC AMDT
1/22

PUBLICATION DATE: 16 DEC 21

+420 220 372 841
+420 220 372 702
aim@ans.cz
https://aim.rlp.cz

1) Datum účinnosti

Tato AIRAC AMDT nabývá účinnosti **0000 UTC** dne **27 JAN 22**. V tento den zařad'te do AIP ČR přiložené strany.

2) Tato AIP AIRAC AMDT obsahuje:

- ENR - změna spodní hranice a MNM letové výšky u trati Z35;
- Náměšť (LKNA) - nový TLOF H11.

1) Effective date

This AIRAC AMDT becomes effective at **0000 UTC** on **27 JAN 22**. Insert the attached pages into the AIP CR on this day.

2) This AIP AIRAC AMDT includes:

- ENR - lower limit and MNM flight ALT changed for route Z35;
- Namest (LKNA) - new TLOF H11.

3) Zrušte následující strany
Destroy the following pages

ENR	ENR 3.2-9	4 NOV 21
	ENR 6.1-1 ERC	7 OCT 21
AD	AD 2-LKNA-10	21 MAY 20
	AD 2-LKNA-11	15 JUL 21
	LKNA AD 2-19-1	9 SEP 21

Zařad'te následující strany
Insert the following pages

ENR	ENR 3.2-9	27 JAN 22
	ENR 6.1-1 ERC	27 JAN 22
AD	AD 2-LKNA-10	27 JAN 22
	AD 2-LKNA-11	27 JAN 22
	LKNA AD 2-19-1	27 JAN 22

4) Ruční opravy: NIL

5) Proved'te záznam této AIP AIRAC AMDT do GEN 0.2.

6) Následující publikace jsou zahrnuty do této AIP AIRAC AMDT a tím zrušeny:

AIP SUP: NIL
AIC: NIL

Následující NOTAMy jsou zahrnuty do této AIP AIRAC AMDT a budou zrušeny NOTAMem.

NOTAM: NIL

4) Hand amendments: NIL

5) Record this AIP AIRAC AMDT to GEN 0.2.

6) The following publications have been incorporated in this AIP AIRAC AMDT and therefore cancelled:

AIP SUP: NIL
AIC: NIL

The following NOTAMs are incorporated in this AIP AIRAC AMDT. They will be cancelled by NOTAM.

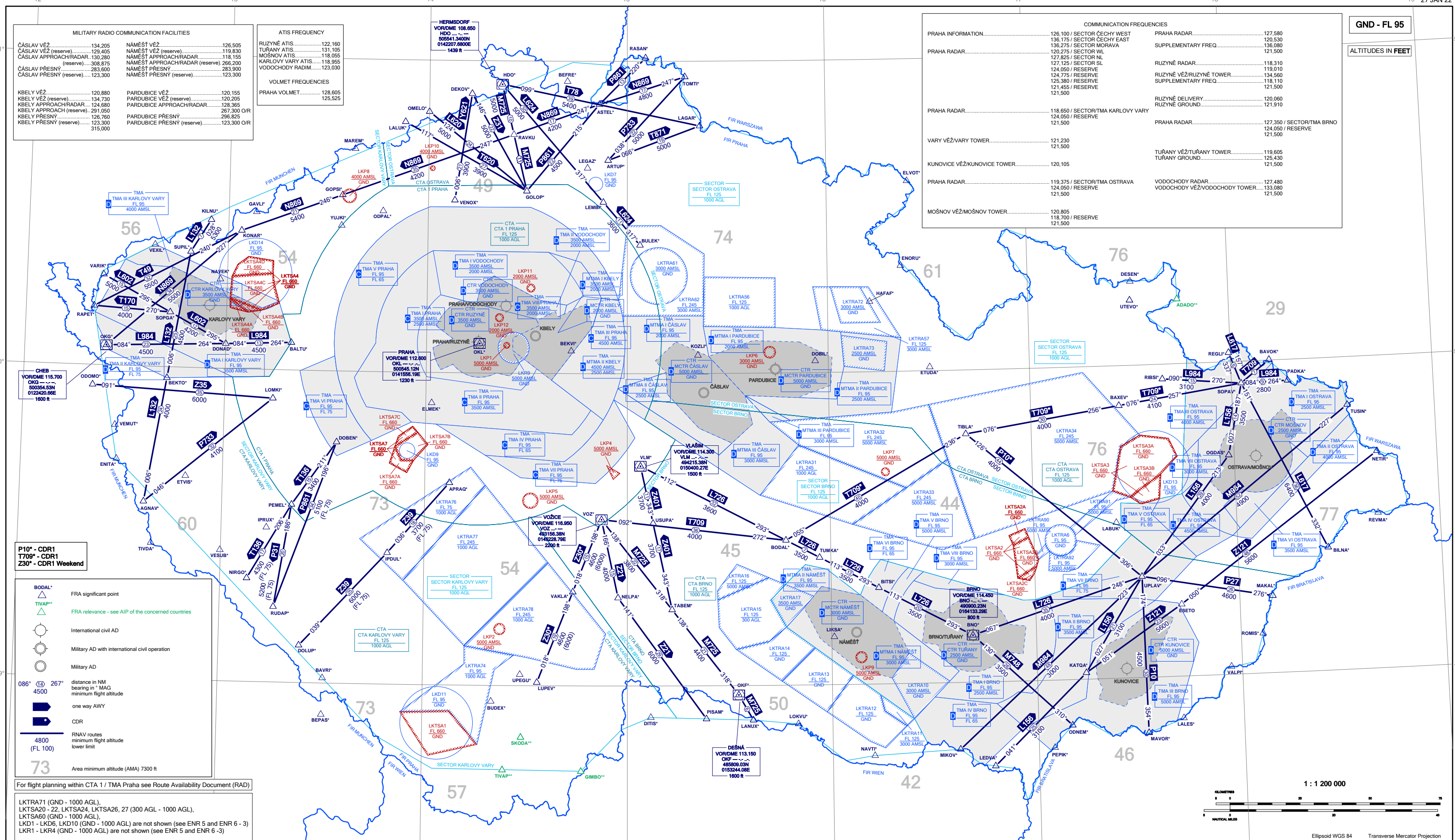
NOTAM: NIL

- KONEC -

- END -

Označení tratě Názvy význačných bodů Souřadnice Route designator (RNP/RNAV Type) Name of significant points Coordinates	Trat/Track DEG MAG DIST NM	Horní hranice Spodní hranice Upper limits Lower limits MNM letová/flight ALT	Směr cestovních hladin Direction of cruising levels		Poznámky Řídicí stanoviště / Kmitočty viz ENR 2.1 Remarks Controlling unit / Frequency see ENR 2.1
			Liché Odd	Sudé Even	
1	2	3	4		5
Z 30 (RNAV 5) △ LUPEV 49 00 35,02 N 014 33 36,03 E △ VAKLA 49 18 01,64 N 014 44 03,01 E △ Vožice VOR/DME (VOZ) 49 31 56,38 N 014 52 28,79 E					CDR 1 WEEKEND od/from FRI 1300 do/till MON 0800 (od/from FRI 1200 do/till MON 0700) Mimo publikovanou dobu NOT AVBL. / Outside the described period NOT AVBL.
	018 198 18,8	FL 95 6000 ft AMSL	↓		
	018 198 15,0	4600 ft AMSL		↑	
Z 31 (RNAV 5) △ DEKOV *ED 50 53 50,4700 N 014 12 58,9900 E △ GOLOP 50 35 08,74 N 014 29 44,63 E					
	146 21,5	FL 95 5000 ft AMSL 5000 ft AMSL	↓		
Z 35 (RNAV 5) △ ODOMO *ED 49 56 14,2200 N 012 20 38,4000 E △ LOMKI 49 54 33,61 N 013 14 28,40 E					Pokračování viz / For continuation see AIP GERMANY
	091 34,8	FL 95 6000 ft AMSL 6000 ft AMSL	↓		
Z 39 (RNAV 5) △ DOLUP 49 07 09,1100 N 013 23 40,2687 E △ IPDUL 49 25 15,2048 N 013 49 13,1735 E △ APRAQ 49 38 54,00 N 014 07 21,00 E					Pokračování viz / For continuation see AIP GERMANY
	039 24,7	FL 95 FL 75 6000 ft AMSL	↓		
	036 18,1	FL 95 FL 75 3700 ft AMSL			
Z 121 (RNAV 5) △ KATQA 49 01 12 N 017 14 31 E △ ESETO 49 13 47,80 N 017 43 05,80 E △ NETIR 49 41 40,79 N 018 42 32,39 E					Pokračování viz / For continuation see AIP POLAND
	051 22,6	FL 95 5600 ft AMSL	↓		
	050 47,8	5600 ft AMSL			

Označení tratě Názvy význačných bodů Souřadnice Route designator (RNP/RNAV Type) Name of significant points Coordinates	Trat/Track DEG MAG DIST NM	Horní hranice Spodní hranice Upper limits Lower limits MNMletová/flight ALT	Směr cestovních hladin Direction of cruising levels			Poznámky Řídicí stanoviště / Kmitočet viz ENR 2.1 Remarks Controlling unit / Frequency see ENR 2.1
			Liché Odd	Sudé Even		
1	2	3	4			5
Z 401 (RNAV 5) △ Vlašim VOR/DME (VLM) 49 42 15,38 N 015 04 00,27 E △ USUPA 49 31 13,96 N 015 07 43,57 E △ TABEM 49 14 35,93 N 015 13 17,30 E						
	343					
	11,3	<u>FL 95</u> 3700 ft AMSL				
	343	3700 ft AMSL		↑		
	17,0					



MILITARY RADIO COMMUNICATION FACILITIES

ČÁSLAV VĚŽ	134.205	NÁMĚŠŤ VĚŽ	126.505
ČÁSLAV VĚŽ (reserve)	129.405	NÁMĚŠŤ VĚŽ (reserve)	119.830
ČÁSLAV APPROACH/RADAR	130.280	NÁMĚŠŤ APPROACH/RADAR	118.055
(reserve)	308.875	NÁMĚŠŤ APPROACH/RADAR (reserve)	296.200
ČÁSLAV PŘESNÝ	283.500	NÁMĚŠŤ PŘESNÝ	283.900
(reserve)	123.300	NÁMĚŠŤ PŘESNÝ (reserve)	123.300
KBELÝ VĚŽ	120.880	PARDUBICE VĚŽ	120.155
KBELÝ VĚŽ (reserve)	134.730	PARDUBICE VĚŽ (reserve)	120.205
KBELÝ APPROACH/RADAR	124.680	PARDUBICE APPROACH/RADAR	128.365
KBELÝ APPROACH/RADAR (reserve)	291.050	PARDUBICE APPROACH/RADAR (reserve)	267.300 OR
KBELÝ PŘESNÝ	125.760	PARDUBICE PŘESNÝ	123.300
(reserve)	123.300	PARDUBICE PŘESNÝ (reserve)	123.300 OR
			315.000

ATIS FREQUENCY

RUŽYTNÉ ATIS	122.160
TUŘANY ATIS	131.105
MOŠNOV ATIS	118.055
KARLOVY VARY ATIS	118.955
VODOCHODY RADIM	123.030

VOLMET FREQUENCIES

PRAHA VOLMET	128.605
	125.525

COMMUNICATION FREQUENCIES

PRAHA INFORMATION	126.100 / SECTOR ČECHY WEST	127.580	
	136.175 / SECTOR ČECHY EAST	120.530	
PRAHA RADAR	136.275 / SECTOR MORAVA	136.080	
	120.275 / SECTOR WL	121.500	
	127.825 / SECTOR NL	118.310	
	127.125 / SECTOR SL	119.010	
	124.050 / RESERVE	134.560	
	124.775 / RESERVE	134.560	
	125.380 / RESERVE	118.110	
	121.455 / RESERVE	121.500	
PRAHA RADAR	118.650 / SECTOR/TMA KARLOVY VARY	120.060	
	124.050 / RESERVE	125.430	
VARY VĚŽ/VARY TOWER	121.230	PRAHA RADAR	127.350 / SECTOR/TMA BRNO
	121.500		124.050 / RESERVE
KUNOVICE VĚŽ/KUNOVICE TOWER	120.105	TUŘANY VĚŽ/TUŘANY TOWER	119.605
			121.500
PRAHA RADAR	119.375 / SECTOR/TMA OSTRAVA	VODOCHODY RADAR	127.480
	124.050 / RESERVE		133.080
	121.500	VODOCHODY VĚŽ/VODOCHODY TOWER	121.500
MOŠNOV VĚŽ/MOŠNOV TOWER	120.805		
	118.700 / RESERVE		
	121.500		

GND - FL 95

ALTITUDES IN FEET

P10° - CDR1
T709° - CDR1
Z30° - CDR1 Weekend

Legend:

- FRA significant point
- FRA relevance - see AIP of the concerned countries
- International civil AD
- Military AD with international civil operation
- Military AD
- distance in NM, bearing in ° MAG, minimum flight altitude
- one way AWY
- CDR
- RNAV routes, minimum flight altitude, lower limit
- Area minimum altitude (AMA) 7300 ft

For flight planning within CTA 1 / TMA Praha see Route Availability Document (RAD)

LKTRA71 (GND - 1000 AGL),
 LKTS20 - 22, LKTS24, LKTS26, 27 (300 AGL - 1000 AGL),
 LKTS40 (GND - 1000 AGL),
 LKD1 - LKD6, LKD10 (GND - 1000 AGL) are not shown (see ENR 5 and ENR 6 - 3)
 LKR1 - LKR4 (GND - 1000 AGL) are not shown (see ENR 5 and ENR 6 - 3)

Scale: 1 : 1 200 000

Scale Bar: 0 10 20 30 40 50 60 70 80 90 100

Scale Bar: 0 10 20 30 40 50 60 70 80 90 100

Projection: Ellipsoid WGS 84, Transverse Mercator Projection

LKNA AD 2.13 VYHLÁŠENÉ DÉLKY
LKNA AD 2.13 DECLARED DISTANCES

Označení RWY RWY Designator	TORA (m)	TODA (m)	ASDA (m)	LDA (m)	Poznámky Remarks
1	2	3	4	5	6
12	2400	2700	2580	2400	NIL
30	2400	2680	2580	2400	NIL

LKNA AD 2.14 PŘIBLIŽOVACÍ A DRÁHOVÁ SVĚTELNÁ SOUSTAVA
LKNA AD 2.14 APPROACH AND RUNWAY LIGHTING

Označení RWY RWY Designator	APCH LGT typ/type LEN INTST	THR LGT barva/colour WBAR	VASIS (MEHT) PAPI	TDZ LGT LEN	RCLL LEN, rozestupy/ spacing, barva/ colour, INTST	REDL LEN rozestupy/ spacing, barva/colour INTST	RENL barva/colour WBAR	SWY LGT LEN (m) barva/ colour	Poznámky Remarks
1	2	3	4	5	6	7	8	9	10
12	SALS 420 m LIH	zelená / green WBAR NIL	PAPI vlevo / left 3° vpravo / right 3° 12,3 m / 40,4 ft	NIL	NIL	2400 m / 60 m bílá / white FM 1800 m žlutá / yellow LIH	červená / red WBAR NIL	NIL	NIL
30	PALS CAT I 900 m LIH	zelená / green WBAR instalován / installed	PAPI vlevo / left 3° vpravo / right 3° 15,7 m / 51,5 ft	NIL	NIL	2400 m / 60 m bílá / white FM 1800 m žlutá / yellow LIH	červená / red WBAR NIL	NIL	světelná záblesková soustava / flashing light system AVBL

LKNA AD 2.15 OSTATNÍ OSVĚTLENÍ, NÁHRADNÍ ZDROJ ELEKTRICKÉ ENERGIE
LKNA AD 2.15 OTHER LIGHTING, SECONDARY POWER SUPPLY

1	Umístění a charakteristika ABN/IBN Provozní doba ABN/IBN location, characteristics Hours of operation	NIL
2	Umístění a osvětlení LDI Umístění a osvětlení anemometru LDI location and LGT Anemometer location and LGT	LDI - NIL, pouze WDI umístěný před TWR (viz mapa AD) bez osvětlení anemometr: vlevo od RWY 12 (viz mapa AD) červené světlo vpravo od RWY 30 (viz mapa AD) červené světlo LDI - NIL, only WDI located in front of TWR (see AD chart) LGT - NIL anemometer: left of RWY 12 (see AD chart) red LGT right of RWY 30 (se AD chart) red LGT
3	Pojezdová postranní návěstidla a pojezdové osové řady TWY edge and centre line lighting	Postranní pojezdová návěstidla modrá, rozestup mezi návěstidly 100 m. Pojezdové osové řady - NIL TWY edge lights blue, light interval of lights 100 m. Centre line - NIL
4	Náhradní zdroj elektrické energie/ doba potřebná na přepnutí Secondary power supply/ switch-over time	Pro celou světelnou soustavu přepínací doba 15 sekund The switch over time is 15 seconds for complete lighting system
5	Poznámky Remarks	NIL

LKNA AD 2.16 PŘISTÁVACÍ PLOCHA PRO VRTULNÍKY

LKNA AD 2.16 HELICOPTER LANDING AREA

1	Zeměpisné souřadnice TLOF nebo THR FATO Coordinates TLOF or THR of FATO	TLOF H1 49 09 37,6 N 016 08 17,7 E TLOF H2 49 10 07,6 N 016 07 19,2 E TLOF H3 49 10 11,8 N 016 07 11,4 E TLOF H4 49 10 12,4 N 016 07 15,0 E TLOF H5 49 10 21,9 N 016 06 57,3 E TLOF H6 49 10 24,3 N 016 06 52,8 E TLOF H7 49 10 26,0 N 016 06 45,8 E TLOF H8 49 10 23,6 N 016 06 26,0 E TLOF H9 49 09 53,6 N 016 07 27,3 E TLOF H10 49 09 45,8 N 016 08 02,7 E TLOF H11 49 09 51,90 N 016 07 51,60 E
2	Nadmořská výška TLOF a/nebo FATO (ft / m) TLOF and/or FATO elevation (ft / m)	TLOF H1 1503 ft / 458 m TLOF H2 1532 ft / 467 m TLOF H3 1542 ft / 470 m TLOF H4 1545 ft / 471 m TLOF H5 1552 ft / 473 m TLOF H6 1555 ft / 474 m TLOF H7 1552 ft / 473 m TLOF H8 1529 ft / 466 m TLOF H9 1506 ft / 459 m TLOF H10 1512 ft / 461 m TLOF H11 1508 ft / 460 m
3	Rozměry TLOF a FATO, povrch, únosnost, značení TLOF and FATO area dimensions, surface, strength, marking	TLOF H1 na / on TWY A, beton / concrete, PCN 25/R/B/W/T, střed / centre 146 m od osy / from axis RWY 30, vzdálenost / distance 12 m od / from THR 30, vytyčen nepřerušovanou kružnicí bílé barvy / marked out by unbroken circle of white color; TLOF H2 mezi / between TWY C a / and TWY D, tráva / grass, střed / centre 111 m od osy / from axis RWY 12, vzdálenost / distance 884 m od / from THR 12, vytyčen nepřerušovaným čtvercem bílé barvy / marked out by unbroken square of white color; TLOF H3 mezi / between TWY C a / and TWY D, tráva / grass, střed / centre 112 m od osy / from axis RWY 12, vzdálenost / distance 679 m od / from THR 12, vytyčen nepřerušovaným čtvercem bílé barvy / marked out by unbroken square of white color; TLOF H4 na / on TWY T, beton / concrete, PCN 24/R/B/W/T, střed / centre 172 m od osy / from axis RWY 12, vzdálenost / distance 724 m od / from THR 12, vytyčen nepřerušovanou kružnicí bílé barvy / marked out by unbroken circle of white color; TLOF H5 na / on TWY T, beton / concrete, PCN 24/R/B/W/T, střed / centre 172 m od osy / from axis RWY 12, vzdálenost / distance 261 m od / from THR 12, vytyčen nepřerušovanou kružnicí bílé barvy / marked out by unbroken circle of white color; TLOF H6 na / on TWY T, beton / concrete, PCN 24/R/B/W/T, střed / centre 172 m od osy / from axis RWY 12, vzdálenost / distance 144 m od / from THR 12, vytyčen nepřerušovanou kružnicí bílé barvy / marked out by unbroken circle of white color; TLOF H7 na / on TWY E, beton / concrete, PCN 26/R/B/W/T, střed / centre 123 m od osy / from axis RWY 12, vzdálenost / distance 0 m od / from THR 12, vytyčen nepřerušovanou kružnicí bílé barvy / marked out by unbroken circle of white color; TLOF H8 262 m W před THR RWY 12, tráva / grass, střed / centre 189 m od osy / from axis RWY 12, vytyčen nepřerušovaným čtvercem bílé barvy / marked out by unbroken square of white color; TLOF H9 1115 m S od THR RWY 30, tráva / grass, střed / centre 119 m od osy / from axis RWY 30, vytyčen nepřerušovaným čtvercem bílé barvy / marked out by unbroken square of white color; TLOF H10 na / on TWY B, beton / concrete, PCN 27/R/B/W/T, střed / centre 146 m od osy / from axis RWY 30, vzdálenost / distance 420 m od / from THR 30, vytyčen nepřerušovanou kružnicí bílé barvy / marked out by unbroken circle of white color; použití pouze po povolení provozovatele letiště / usage only after authorization by the airport operator. TLOF H11 na / on TWY C, beton / concrete, PCN 27/R/B/W/T, střed / centre 146 m od osy / from centreline RWY 30, vzdálenost od / distance from THR 30 710 m, vytyčen nepřerušovanou kružnicí bílé barvy / designated with a white solid line circle.
4	Zeměpisný a magnetický směr FATO True and MAG BRG of FATO	TLOF H1 až / up to H11 přiblížení / approach 034°, 124°, 304°, vzlety / take-off 124°, 214°, 304°
5	Použitelné vyhlášené délky Declared distance available	NIL
6	Světelný systém pro APCH a FATO APP and FATO lighting	NIL

LKNA AD 2.16 PŘISTÁVACÍ PLOCHA PRO VRTULNÍKY
LKNA AD 2.16 HELICOPTER LANDING AREA

7	Poznámky/Remarks	TLOF H1 až / up to H11 přistání a vzlety povoleny jen z visu / landings and take-offs permitted only with hovering. TLOF H1 a / and H7 jsou přizpůsobeny na generický vrtulník / are adapted for use of generic helicopter CH-47 Chinook.
---	------------------	--

LKNA AD 2.17 VZDUŠNÝ PROSTOR LETOVÝCH PROVOZNÍCH SLUŽEB
LKNA AD 2.17 ATS AIRSPACE

1	Označení a vodorovné hranice Designation and lateral limits	MCTR NÁMĚŠŤ 49 18 52,80 N 015 57 18,78 E - 49 17 06,99 N 016 08 44,23 E - 49 13 47,85 N 016 15 06,71 E - 49 12 04,31 N 016 18 24,29 E - 49 05 49,87 N 016 22 46,81 E - 49 01 03,80 N 016 17 36,85 E - 49 02 59,79 N 016 07 26,79 E - 49 08 47,78 N 015 56 47,80 E - 49 14 48,80 N 015 52 05,75 E - 49 17 02,65 N 015 54 59,31 E - 49 18 52,80 N 015 57 18,78 E
2	Vertikální hranice Vertical limits	<u>3000 ft AMSL</u> GND
3	Klasifikace vzdušného prostoru Airspace classification	D
4	Volací znak stanoviště ATS ATS unit call sign Jazyk(y)/Language(s)	NÁMĚŠŤ VĚŽ / NÁMĚŠŤ TOWER CZ, EN
5	Převodní výška Transition altitude	5 000 ft AMSL
6	Poznámky Remarks	Je-li MTWR mimo provoz, MCTR zaniká, třída vzdušného prostoru se mění na G a E. ATS jsou poskytovány příslušnými stanovišti dle prostoru jejich zodpovědnosti. If MTWR is out of service, MTCR expires, the airspace class changes to G and E. ATS are provided by appropriate units according to their area of responsibility.

LKNA AD 2.18 SPOJOVACÍ ZAŘÍZENÍ LETOVÝCH PROVOZNÍCH SLUŽEB
LKNA AD 2.18 ATS COMMUNICATION FACILITIES

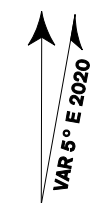
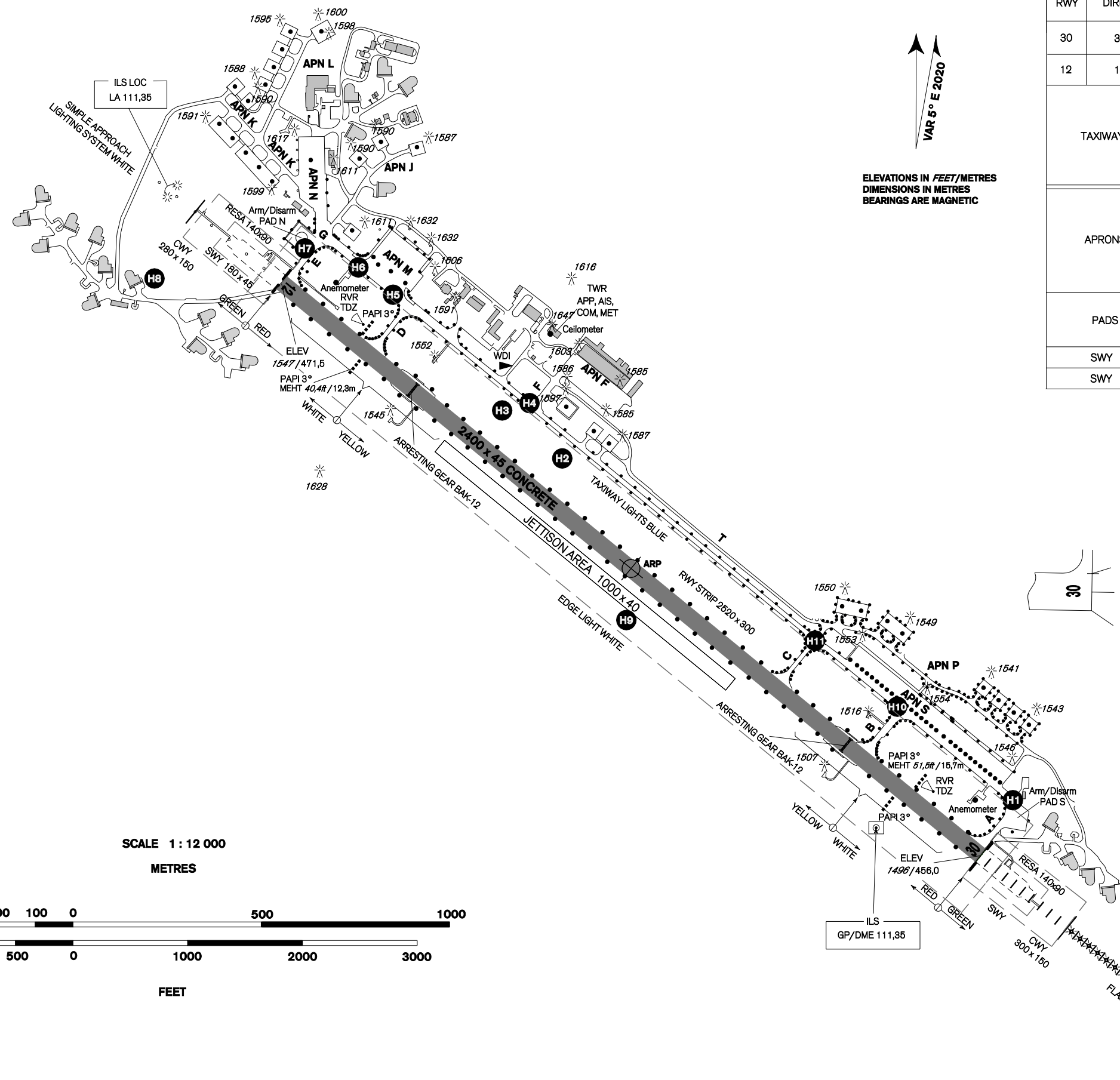
Označení služby Service designation	Volací značka Call sign	Kmitočet Frequency	Provozní doba Hours of operation	Poznámky Remarks
1	2	3	4	5
TWR	NÁMĚŠŤ VĚŽ / NÁMĚŠŤ TOWER	126,505	H 24	8,33 kHz Channel SRE, SSR k dispozici / available
		119,830	H 24	8,33 kHz Channel, záloha / reserve
		121,500 MHz	H 24	tísňový kmitočet / emergency FREQ
		243,000 MHz	H 24	tísňový kmitočet / emergency FREQ
APP	NÁMĚŠŤ APPROACH / NÁMĚŠŤ RADAR	118,155	H 24	8,33 kHz Channel SRE, SSR k dispozici / available
		266,200 MHz	H 24	záloha / reserve pouze pro / only for MIL ACFT
		121,500 MHz	H 24	tísňový kmitočet / emergency FREQ
		243,000 MHz	H 24	tísňový kmitočet / emergency FREQ
PAR	NÁMĚŠŤ PŘESNÝ / NÁMĚŠŤ PRECISION	283,900 MHz	H 24	pouze pro / only for MIL ACFT PAR k dispozici / available
		123,300 MHz	H 24	záloha / reserve pouze pro / only for MIL ACFT

LKNA AD 2.19 RADIONAVIGAČNÍ A PŘISTÁVACÍ ZAŘÍZENÍ
LKNA AD 2.19 RADIO NAVIGATION AND LANDING AIDS

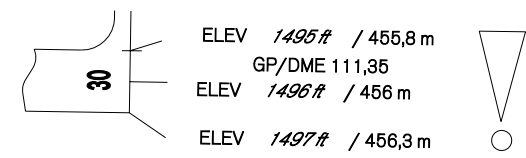
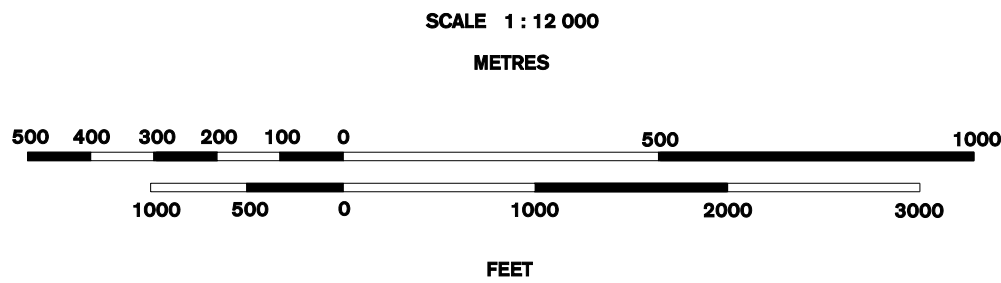
Druh zařízení, CAT ILS (VOR/ILS VAR) Type of aid, CAT of ILS (VOR/ILS VAR)	ID	Kmitočet Frequency	Provozní doba Hours of operation	Zeměpisné souřadnice místa vysílací antény Site of transmitting antenna coordinates	Nadmořská výška vysílací antény DME Elevation of DME transmitting antenna	Poznámky Remarks
1	2	3	4	5	6	7
NDB	LA	514,5 kHz	V provozu pokud je RWY 30 v používání Operating when RWY 30 is in use	49 08 11,42 N 016 10 46,60 E		4,006 km k/to THR RWY 30
MKR/OM	čárky/dashes	75 MHz		49 08 11,705 N 016 10 46,294 E		
L	L	362 kHz		49 09 01,91 N 016 09 12,82 E		1,550 km k/to THR RWY 30
MKR/MM	čárka-tečka/ dash-dot	75 MHz		49 09 01,931 N 016 09 12,534 E		
NDB	XU	563 kHz	V provozu pokud je RWY 12 v používání Operating when RWY 12 is in use	49 11 50,11 N 016 04 00,44 E		4,238 km k/to THR RWY 12
MKR/OM	čárky/dashes	75 MHz		49 11 50,11 N 016 04 00,29 E		
L	X	362 kHz		49 10 51,58 N 016 05 48,58 E		1,396 km k/to THR RWY 12
MKR/MM	čárka-tečka/ dash-dot	75 MHz		49 10 51,75 N 016 05 48,48 E		
LOC 30 ILS CAT 1	LA	111,350 MHz	H24	49 10 30,77 N 016 06 27,41 E		
GP 30		332,150 MHz	H24	49 09 36,03 N 016 07 59,97 E		
DME 30	LA	111,350 MHz (CH 50Y)	H24	49 09 36,03 N 016 07 59,97 E	1546 ft	Zařízení sdružené s ILS 30 Equipment associated with ILS 30

ARP	49°09'58"N 016°07'28"E	AD ELEV 1547 ft/471,5 m	APPROACH 118,155 266,200 reserve	PRECISION 283,900 123,300 reserve	TOWER 126,505 119,830 reserve	GROUND - -	AERODROME CHART - ICAO NÁMEŠŤ

RWY	DIRECTION	THR	BEARING STRENGTH
30	304°	49°09'33,73"N 016°08'13,58"E	PCN 29/R/B/W/T
12	124°	49°10'22,96"N 016°06'41,95E	
TAXIWAYS		TWY A TWY B TWY C TWY D TWY E TWY G TWY T	PCN 25/R/B/W/T PCN 27/R/B/W/T PCN 26/R/B/W/T PCN 23/R/B/W/T PCN 26/R/B/W/T PCN 22/R/C/W/T PCN 24/R/B/W/T
APRONS		APN M APN S APN N APN F APN J APN K APN L APN P	PCN 41/R/A/W/T PCN 41/R/B/W/T PCN 25/R/B/W/T PCN 35/R/A/W/T 13000 kg / 0,8 MPa
PADS		Arm/Disarm PAD N Arm/Disarm PAD S	PCN 49/R/A/W/T PCN 52/R/A/W/T
SWY		12	PCN 15/F/C/X/T
SWY		30	PCN 12/F/C/X/T



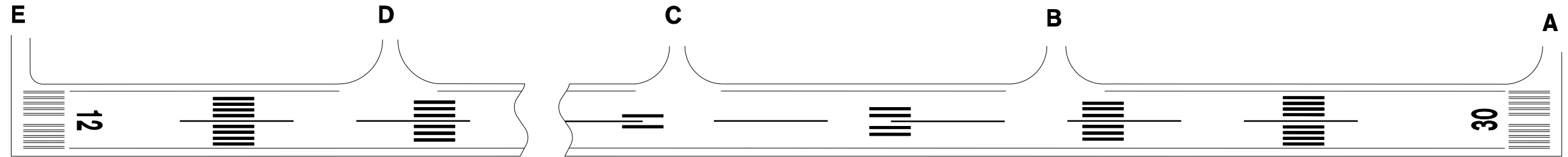
ELEVATIONS IN FEET/METRES
DIMENSIONS IN METRES
BEARINGS ARE MAGNETIC



change: addition of TLOF H11

AERODROME CHART - ICAO - MARKINGS ON MANOEUVRING AREA

NÁMĚŠŤ



change: RWY designation