

ČESKÁ REPUBLIKA  
CZECH REPUBLIC

ŘÍZENÍ LETOVÉHO PROVOZU ČR, s.p.  
Středisko AIM  
AIR NAVIGATION SERVICES OF THE C.R.  
AIM Centre

Navigační 787  
252 61 Jeneč

AIP SUP

10/21

PUBLICATION DATE: 8 APR 21

+420 220 372 841  
+420 220 372 702  
[aim@ans.cz](mailto:aim@ans.cz)  
<https://aim.rlp.cz>

Testovací postup přístrojového přiblížení pro  
vrtulníky na heliport Praha 5 – Motol (LKPH)

Trial procedure - Instrument Approach for  
helicopters to Praha 5 – Motol (LKPH) heliport

1. Platnost/Validity: od/from: **8 APR 21**  
do/to: **UFN**
2. Část AIP, které se tento AIP SUP týká/AIP section affected by this AIP SUP: **AD**
3. Proveďte záznam na straně/Record the AIP SUP on page **GEN 0.3**.
4. Následující publikace jsou zahrnuty do tohoto AIP SUP a tím zrušeny:  
The following publications have been incorporated in this AIP SUP and therefore cancelled:  
**AIP SUP: 9/21**  
**AIC: NIL**  
Následující NOTAMy jsou zahrnuty do tohoto AIP SUP a budou zrušeny NOTAMem:  
The following NOTAMs are incorporated in this AIP SUP. They will be cancelled by NOTAM.  
**NOTAM: NIL**

Tento AIP SUP popisuje postup přístrojového přiblížení pro vrtulníky na heliport Praha 5 – Motol (LKPH).

This AIP SUP describes instrument approach procedure for helicopters to heliport Praha 5 – Motol (LKPH).

Přiblížení je konstruováno s využitím GNSS, podle PBN specifikace RNP 0.3. Postup je možné provést do minim LNAV nebo LPV.

The approach procedure is designed with use of GNSS, according to the PBN specification RNP 0.3. The procedure is designed to LNAV and LPV minimums.

V případě, že pilot zamýšlí provést toto přiblížení, vyžádá si toto frází „Request RNP approach to Motol“. Postup je konstruován jako „Proceed VFR“ po přeletu MAPt, proto je nutné nejpozději v bodu MAPt (PR310) provést a oznámit přechod z pravidel IFR na VFR nebo zahájit nezdařeně přiblížení, jak je publikováno v mapě.

When pilot intends to execute this approach, it is required to advise ATC with the phrase “Request RNP approach to Motol”. The procedure is designed as “Proceed VFR” after MAPt, therefore it is required to change flight rules from IFR to VFR at the MAPt (PR310) at the latest or execute a missed approach procedure as published.

V případě ztráty spojení stoupejte kurzem 303° do 4000 ft, v 10.0 NM DME OKL točte doprava na VOR/DME OKL a stoupejte do 5000 ft.

In case of RCF climb on track 303° to 4000 ft, at 10.0 NM DME OKL, turn right to VOR/DME OKL and climb to 5000 ft.

Použití postupu je povoleno pouze oprávněným provozovatelům.

This approach procedure is reserved for approved operators only.

Informace o heliportu Praha 5 – Motol:

Heliport Praha 5 – Motol Information:

LKPH	Praha 5 – Motol	50 04 25,3 N 014 20 32,4 E 1142 ft / 348 m
HEMS, nemocnice Motol – střecha / Motol hospital - roof		
Provozovatel / Operator	Fakultní nemocnice v Motole V Úvalu 84, 150 06 Praha 5, ☎ +420 224 431 000	
Další spojení / Next contacts	Velín urgentního příjmu / Emergency center - ☎ +420 224 436 708 Ing. Milan Seidl - odpovědná osoba provozovatele / responsible person of operator - ☎ +420 602 149 512	
TLOF: kruh - průměr / circle - diameter 19,5 m, beton / concrete, 3500 kg/0,4 MPa	FATO: totožná s / the same as TLOF	
Přiblížení / Approach: 222° Vzlety / Take-offs: 042° překážkové roviny a plochy v provozních směrech nenarušují žádné překážky / obstacle planes and surfaces are not penetrated by any obstacles in operational directions		
Poznámky / Remarks	NIL	

Příloha: mapa PRAHA 5 – MOTOL RNP 308°

Appendix: chart PRAHA 5 – MOTOL RNP 308°

- K O N E C -

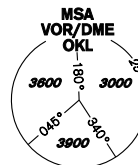
- E N D -



# INSTRUMENT APPROACH CHART - ICAO

HELIPORT ELEV **1142 ft**  
 OCH RELATED TO HELIPORT ELEV

**PRAHA RADAR** 127,580  
**RUZYŇĚ RADAR** 119,010  
 SUPPLEMENTARY FREQ. 136,080  
 121,500  
**RUZYŇĚ TOWER** 134,560  
 SUPPLEMENTARY FREQ. 118,110  
 121,500



## PRAHA 5 - MOTOL RNP 308°

**PBN RNP 0,3**

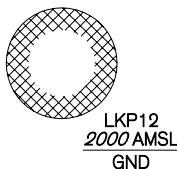
**EGNOS E31A CH49614**

BEARINGS, TRACKS AND RADIALS ARE MAGNETIC  
 ALTITUDES AND ELEVATIONS IN FEET AND DISTANCES IN NM

TRANSITION ALTITUDE  
**5000ft**

PRAHA/VODOCHODY

CTR VODOCHODY  
 3500 AMSL GND



CTR RUZYŇĚ  
 3500 AMSL GND

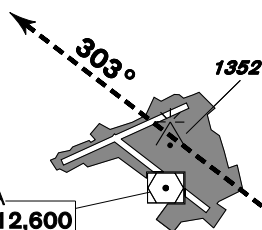
**APPROVED OPERATORS ONLY**

LETŇANY

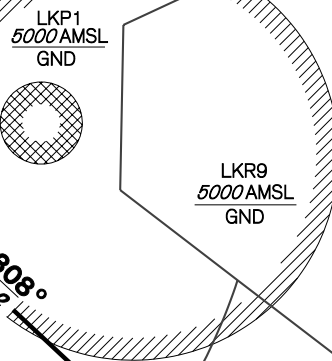


MCTR KBELY  
 2000 AMSL GND

PRAHA  
**VOR/DME 112,600 OKL**  
 ---  
 50°05'44,80"N  
 014°15'55,81"E  
 1200 ft



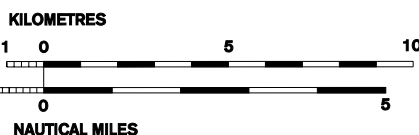
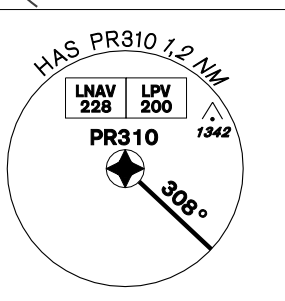
MAPt PR310 PINS



FAF PR309

IF PR30F

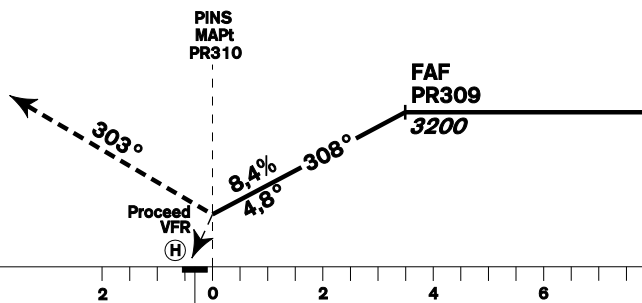
**EXPECT PROCEEDING TO PR30F**



**MET BALLOON RELEASE AREA, SEE ENR 5.3.2**

**MISSED APPROACH:**

Climb on track 303° to 4000 FT, radar vectoring will be provided



HELIPORT ELEV **1142 ft**  
 500423.3N, 0142032.4E

NM FM PR310

	kt	70	80	90	100
FAF- MAPt	min:sec	2:47	2:26	2:10	1:57
Rate of descent	ft/min	600	680	770	860

OCA/OCH		cat H
LNAV	ft	1570 / 430
LPV	ft	1542 / 400

DIST (MAPt) NM (PR309 - PR310)	3,2	3	2	1
ALTITUDES ft	3200	3070	2560	2050

Seznam traťových bodů / Way point list				
PR30F	IF	Fly-by	50 00 18,07 N	014 27 29,23 E
PR309	FAF	Fly-by	50 01 40,93 N	014 25 09,74 E
PR310	MAPt	Fly-over	50 03 52,84 N	014 21 27,24 E

## SBAS FAS Data Block

## Vstupní data / Input Data

Parametry / Parameters	Hodnoty / Values
Operation Type	0
SBAS Provider	1 (EGNOS)
Airport Identifier	LKPH
Runway	31
Runway Direction	0 (None)
Approach Performance Designator	0
Route Indicator	
Reference Path Data Selector	0
Reference Path Identifier	E31A
LTP/FTP Latitude	500410.3675N
LTP/FTP Longitude	0142057.6295E
LTP/FTP Ellipsoidal Height (metres)	439.3
FPAP Latitude	500509.4000N
Delta FPAP Latitude (seconds)	59.0325
FPAP Longitude	0141917.8475E
Delta FPAP Longitude (seconds)	-99.7820
Threshold Crossing Height	35.0
TCH Units Selector	0 (feet)
Glidepath Angle (degrees)	4.80
Course Width (metres)	105.00
Length Offset (metres)	0
HAL (metres)	40.0
VAL (metres)	50.0

## Výstupní data / Output Data

Parametry / Parameters	Hodnoty / Values
Data Block	10 08 10 0B 0C 1F 00 00 01 31 33 05 FF CD 7C 15 3B 77 28 06 29 25 31 CD 01 74 F4 FC 5E 01 E0 01 64 00 C8 FA 5D 39 2D 47
Calculated CRC Value	5D392D47

## Required Additional Data (not CRC wrapped)

Parametry / Parameters	Hodnoty / Values
ICAO Code	LK
LTP/FTP Orthometric Height (metres)	393.3