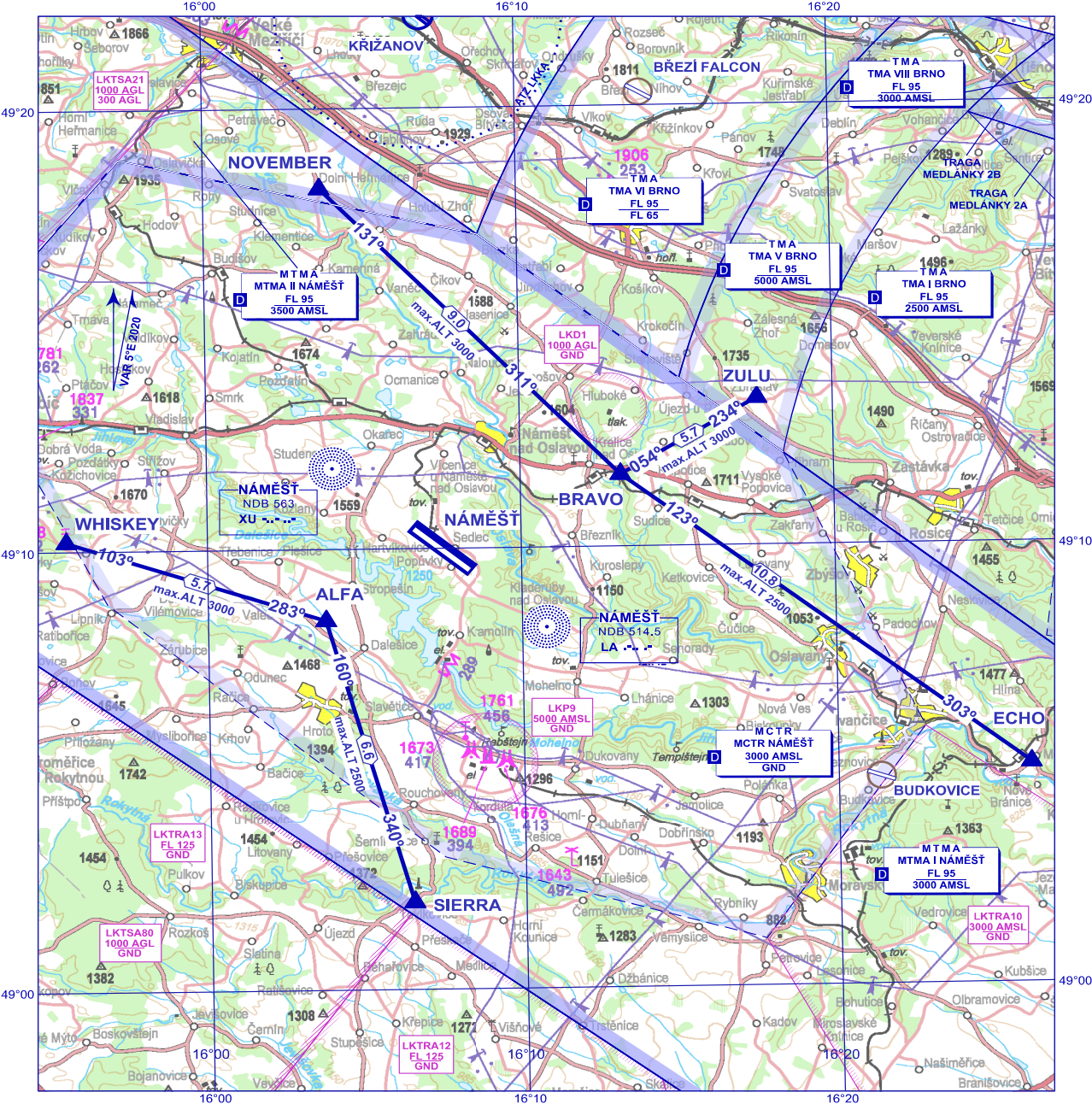


AD ELEV 1547 ft

BEARINGS ARE MAGNETIC  
ALT AND ELEV IN FEET  
DISTANCES ARE IN NM

NÁMEŠŤ TOWER	126,505
	121,180 (reserve)
NÁMEŠŤ RADAR	118,155
	266,200 (reserve)
PRECISION	283,900
	123,300 (reserve)

VFR Arrivals and Departures Chart  
NÁMEŠŤ



change: new LKTSAB0

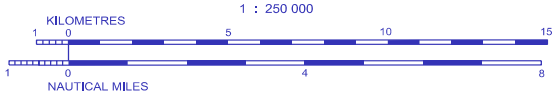
Entry / Exit points:

NOVEMBER (Dolní Heřmanice)	49° 18' 11"N 016° 03' 43"E
ECHO (Moravské Bránice)	49° 04' 59"N 016° 26' 08"E
SIERRA (Tavíkovice)	49° 01' 59"N 016° 06' 27"E
WHISKEY (Klučovská Hora)	49° 10' 12"N 015° 55' 30"E
ZULU (Zbraslav)	49° 13' 20"N 016° 17' 35"E

Holding points:

ALFA (Rybník Bezděkov NW Dalešice)	49° 08' 23"N 016° 03' 45"E
BRAVO (Ošišný mlýn 0,5 km SE Kralce n.Oslavou)	49° 11' 38"N 016° 13' 12"E

1502 Elevation of Top (AMSL) of obstacle  
499 Height of Obstacle (AGL)



**Posloupnost traťových bodů / Waypoint sequence****Přilety / Arrivals 30/12**

<i>Přilet / Arrival</i>	<i>Posloupnost traťových bodů / Waypoint sequence</i>
NOVEMBER 1	NOVEMBER - BRAVO
ZULU 1	ZULU - BRAVO
ECHO 1	ECHO - BRAVO
SIERRA 1	SIERRA - ALFA
WHISKEY 1	WHISKEY - ALFA

**Odlety / Departures 30/12**

<i>Odlet / Departure</i>	<i>Posloupnost traťových bodů / Waypoint sequence</i>
NOVEMBER 1	BRAVO - NOVEMBER
ZULU 1	BRAVO - ZULU
ECHO 1	BRAVO - ECHO
SIERRA 1	ALFA - SIERRA
WHISKEY 1	ALFA - WHISKEY