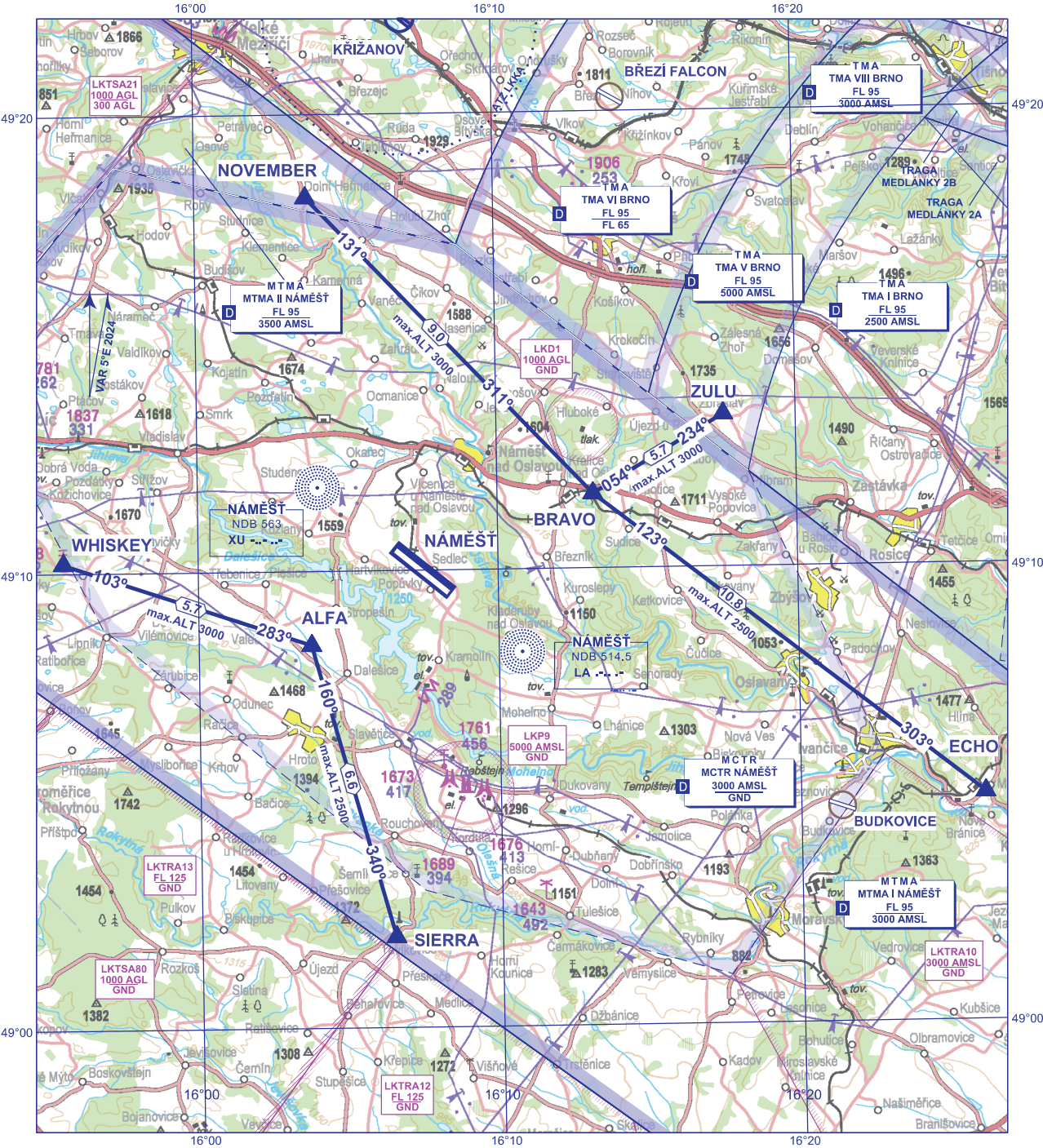


AD ELEV 1547 ft

BEARINGS ARE MAGNETIC
ALT AND ELEV IN FEET
DISTANCES ARE IN NM

NÁMĚŠŤ TOWER	126,505 121,180 (reserve)
NÁMĚŠŤ RADAR	118,155 266,200 (reserve)
PRECISION	283,900 123,300 (reserve)

VFR Arrivals and Departures Chart
NÁMĚŠŤ



change: date of VAR

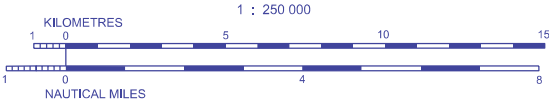
Entry / Exit points:

NOVEMBER (Dolní Heřmanice)	49° 18' 11"N 016° 03' 43"E
ECHO (Moravské Bránice)	49° 04' 59"N 016° 26' 08"E
SIERRA (Tavíkovice)	49° 01' 59"N 016° 06' 27"E
WHISKEY (Ključovská Hora)	49° 10' 12"N 015° 55' 30"E
ZULU (Zbraslav)	49° 13' 20"N 016° 17' 35"E

Holding points:

ALFA (Rybník Bezděkov NW Dalešice)	49° 08' 23"N 016° 03' 45"E
BRAVO (Olšinský mlýn 0,5 km SE Kralice n.Oslavou)	49° 11' 38"N 016° 13' 12"E

1502 Elevation of Top (AMSL) of obstacle
499 Height of Obstacle (AGL)



Posloupnost traťových bodů / Waypoint sequence**Přilety / Arrivals 30/12**

<i>Přilet / Arrival</i>	<i>Posloupnost traťových bodů / Waypoint sequence</i>
NOVEMBER 1	NOVEMBER - BRAVO
ZULU 1	ZULU - BRAVO
ECHO 1	ECHO - BRAVO
SIERRA 1	SIERRA - ALFA
WHISKEY 1	WHISKEY - ALFA

Odlety / Departures 30/12

<i>Odlet / Departure</i>	<i>Posloupnost traťových bodů / Waypoint sequence</i>
NOVEMBER 1	BRAVO - NOVEMBER
ZULU 1	BRAVO - ZULU
ECHO 1	BRAVO - ECHO
SIERRA 1	ALFA - SIERRA
WHISKEY 1	ALFA - WHISKEY