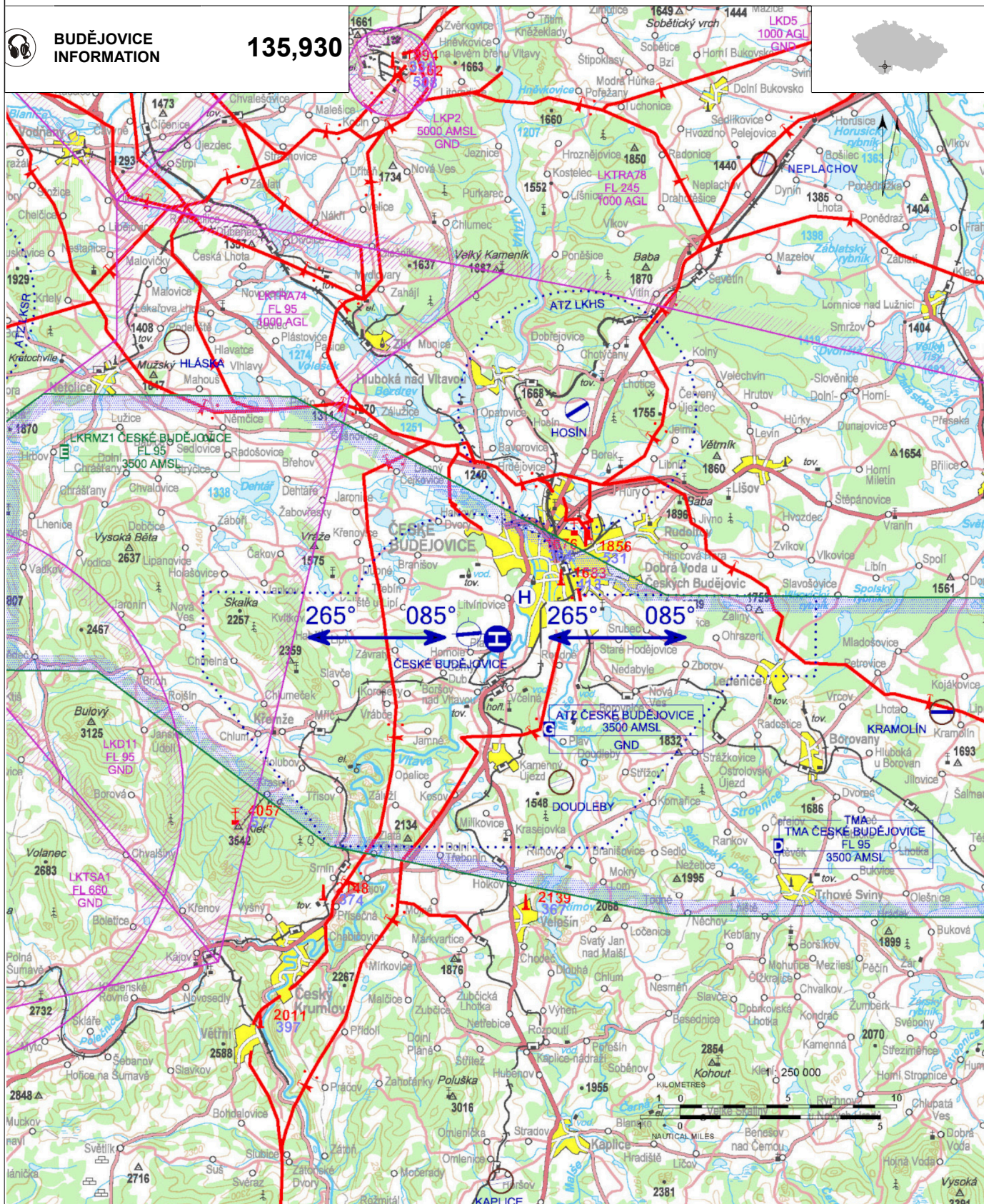


# LKCA - České Budějovice - Základna HEMS

**Neveřejný vnitrostátní heliport HEMS**

VFR den/noc

 48 56 40,06 N, 014 26 42,49 E POS: 4 km SSW centrum České Budějovice **ELEV: 1340 ft / 408 m**

**BUDĚJOVICE  
INFORMATION**
**135,930**


- ! Povoleny pouze lety HEMS.  
 Přílety a odlety provádět mimo obydlenu zástavbu obce Planá.  
 Gradient klesání 1000 ft/1 NM.  
 Ovládání SZZ (návestidel) je zajišťováno místně z pracoviště obsluhy heliportu (tel.: ☎ +420 491 614 848) nebo dálkově cestou rádiového signálu z paluby vrtulníku (zakličováním na kmitočtovém kanálu 135,460):  
 3x během 5 sek. - intenzita 10%  
 5x během 5 sek. - intenzita 30%  
 7x během 5 sek. - intenzita 100%  
 Po 15 minutách od pokynu dálkového rádiového ovládání dochází k automatickému vypnutí všech návestidel.



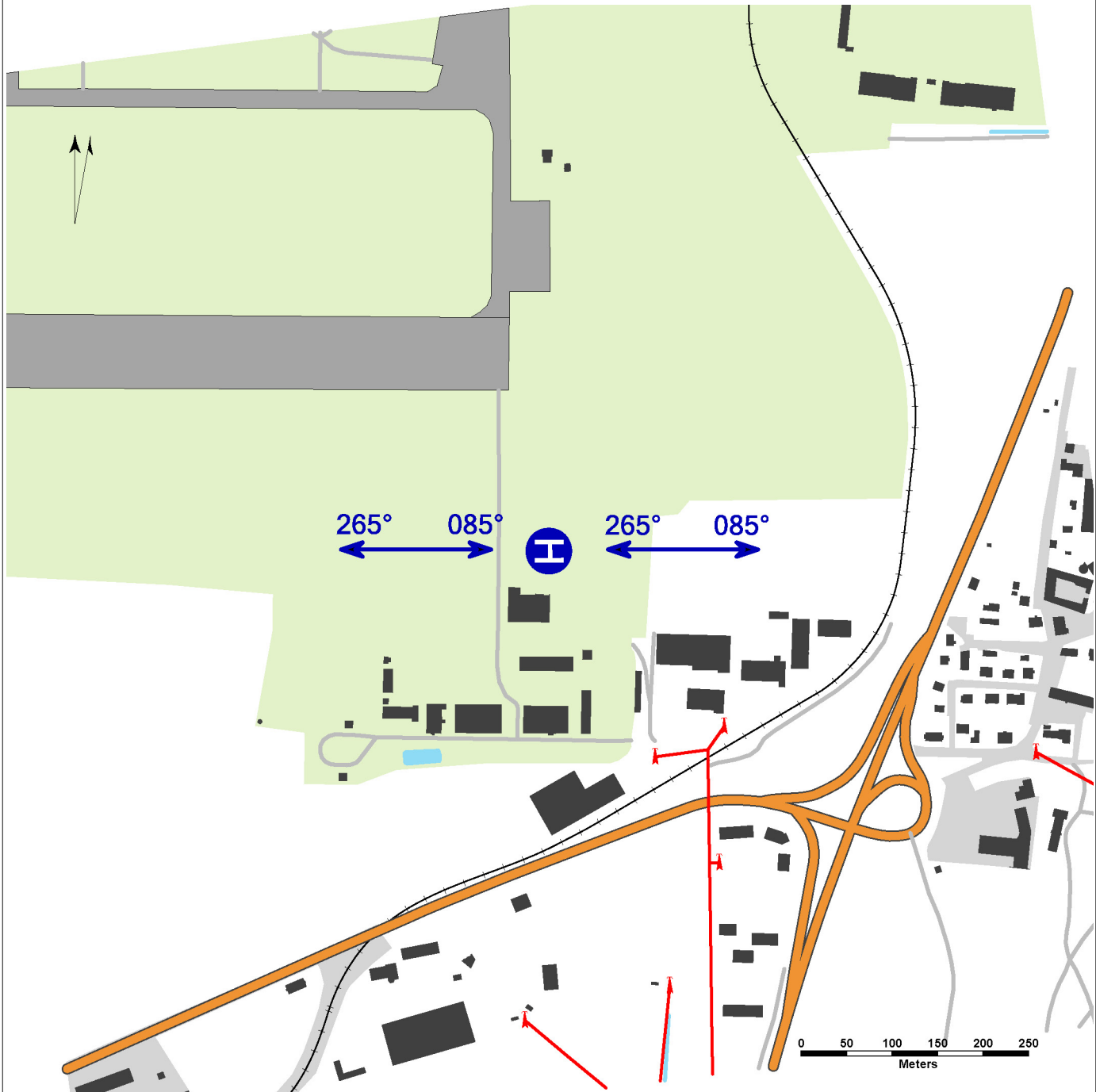
## LKCA - České Budějovice - Základna HEMS

BUDĚJOVICE  
INFORMATION

135,930

úrovňový heliport HEMS  
 hodnota „D“ - 17 m  
 FATO – kruh průměr 26 m, tráva  
 SA – kruh průměr 44 m, tráva  
 TLOF 1 – čtverec 10 m x 10 m, beton, únosnost  
 3500 kg / 0,4 MPa  
 TLOF 2 - čtverec 10 m x 10 m, beton, únosnost  
 3500 kg / 0,4 MPa

WDI (50 m ESE)  
 FATO: značení/návěstidla FATO, značení/návěstidla  
 zaměřovacího bodu, poznávací značení  
 TLOF 1: značení/návěstidla TLOF, značení stání  
 TLOF 2: značení TLOF, značení stání  
 A-PAPI: 9,3°  
 ALS: zkrácená, délka 25 m  
 Maják



Podkladová data © ČÚZK



Jihočeské letiště České Budějovice, a.s.  
 U Zimního stadionu 1952/2, 370 01 České  
 Budějovice 7, ☎ +420 387 204 550,  
 airport@airport-cb.cz

Stanoviště AFIS ☎ +420 386 325 339,  
 ☎ +420 725 036 721, twr@airport-cb.cz  
 Obsluha heliportu - letecká záchraná služba  
 ☎ +420 491 614 838, ☎ +420 491 614 848  
 Ing. Gustav Sysel ☎ +420 702 121 528,  
 sysel@airport-cb.cz

|         | Přiblížení: | Vzlety:    |
|---------|-------------|------------|
| VFR den | 085°, 265°  | 085°, 265° |
| VFR noc | 265°        | 085°, 265° |

HX

JET A-1

NIL

NIL

Záchraná a požární služba: Kat. H1