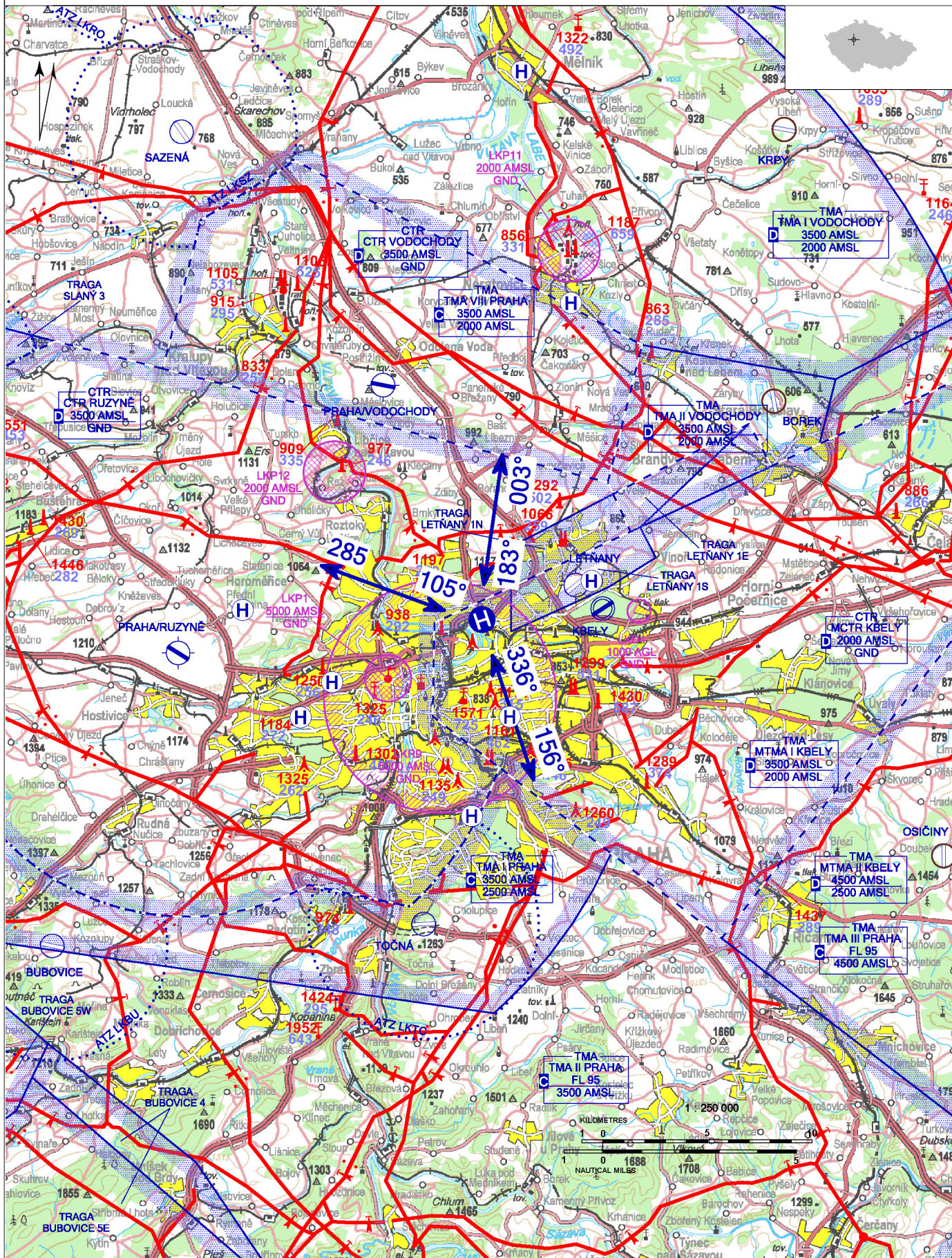


LKPB - Praha 8 - Bulovka

Neveřejný vnitrostátní heliport HEMS

VFR den/noc

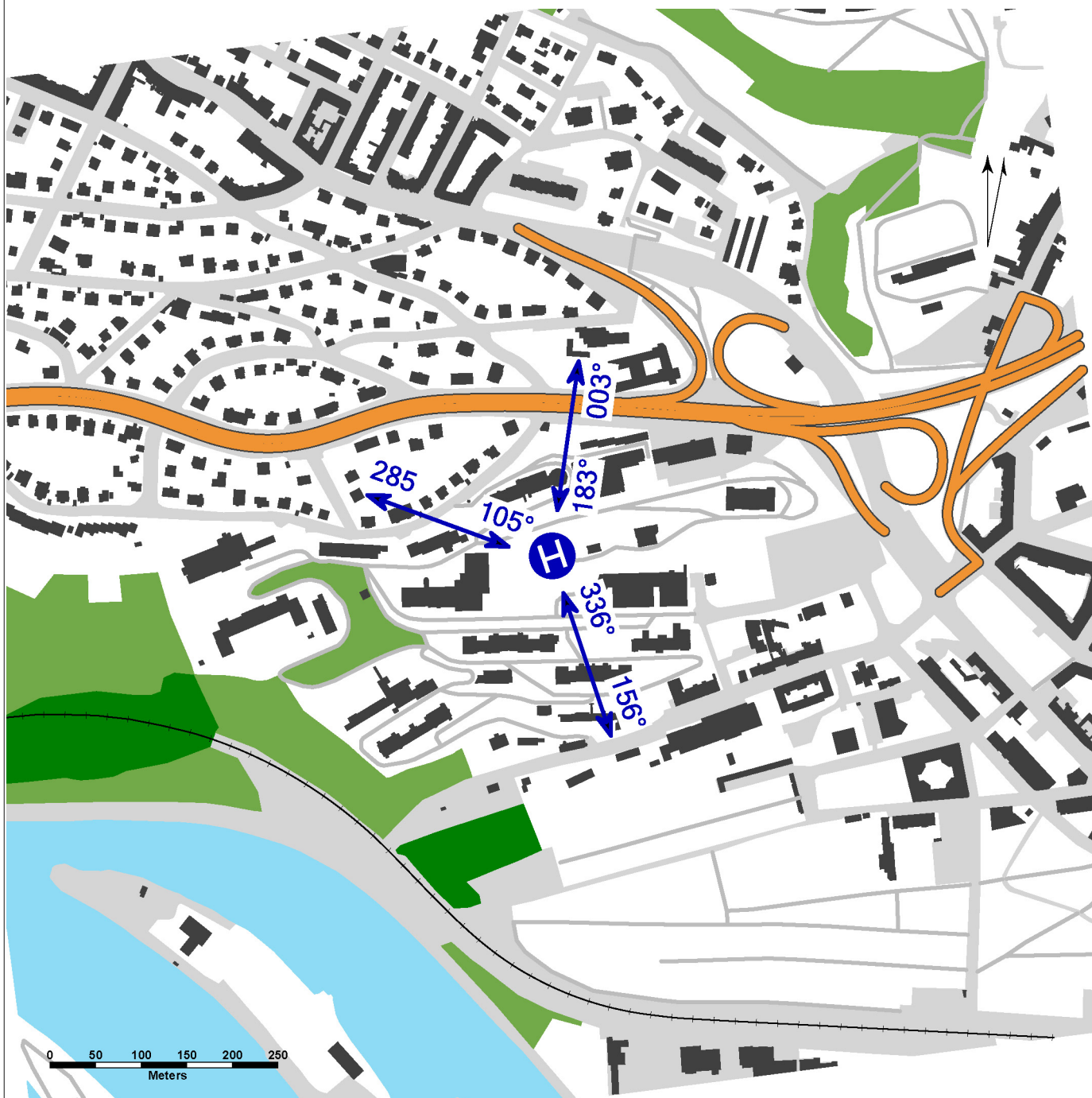
50 06 58,47 N, 014 27 44,87 E POS: 4,6 km NE centrum Praha ELEV: 845 ft / 258 m



LKPB - Praha 8 - Bulovka

úrovňový heliport HEMS
hodnota „D“ - 19 m
FATO – kruh průměr 29 m, tráva
SA – kruh průměr 44 m, tráva
TLOF – čtverec 14 x 14 m, zámková dlažba,
únosnost 6400 kg / 0,4 MPa

WDI (80 m ESE)
FATO: obvodové značení/návěstidla FATO,
poznávací značení
TLOF: obvodové značení/návěstidla TLOF
ALS: zkrácená, délka 25 m
A-PAPI: 9,3°
Maják heliportu



Podkladová data © ČÚZK

	Přiblížení:	Vzlety:
VFR den	105°, 183°, 336°	003°, 156°, 285°
VFR noc	336°	156°, 285°

**Fakultní nemocnice Bulovka**

Budínova 67/2, 180 00 Praha 8 - Libeň,
☎ +420 491 427 904

František Havlíček (odpovědná osoba
provozovatele) ☎ +420 603 480 841,
frantisek.havlicek@bulovka.cz
ústředna ☎ +420 266 081 111
dispečink (ovládání světla) ☎ +420 266 082 947



HX



NIL



NIL



NIL

Záchraná a požární služba: NIL