

LKCM Medláňky

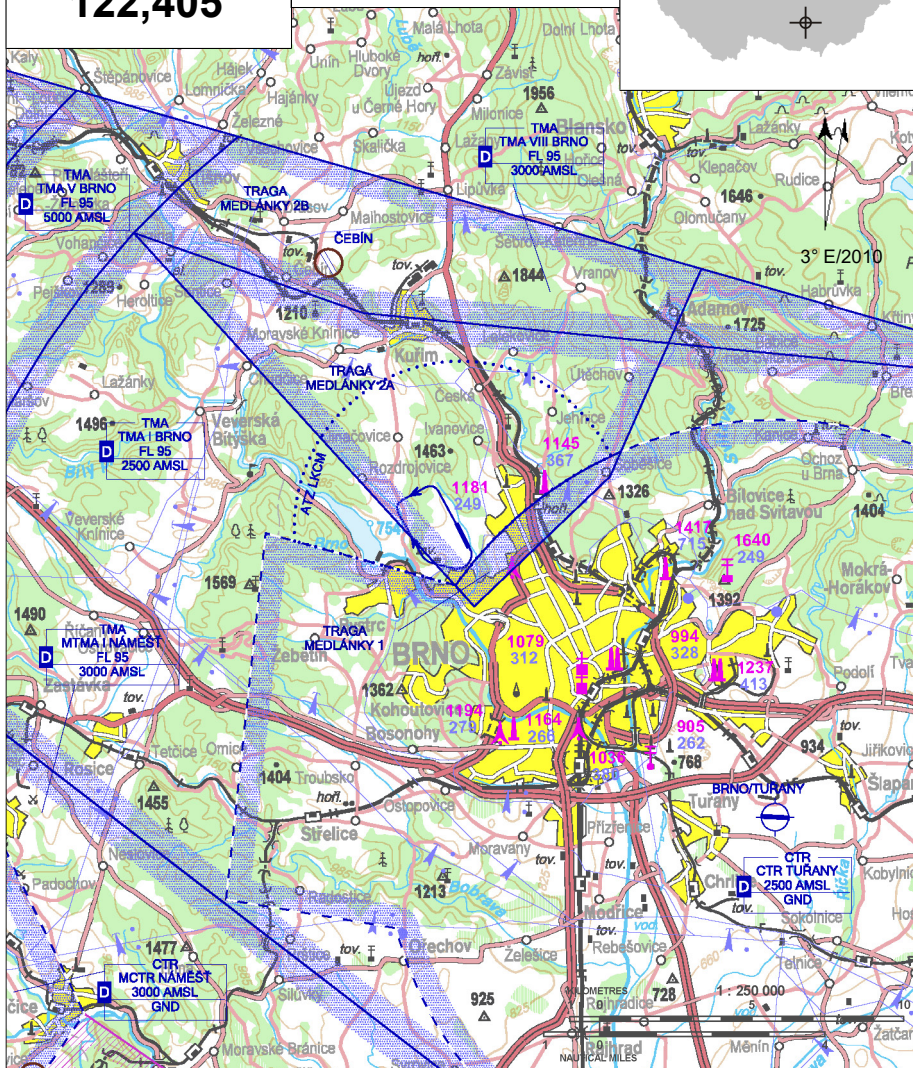
§ Veřejné vnitrostátní letiště

✈ VFR den



Medláňky RADIO
122,405

ARP: 49° 14' 13" N, 16° 33' 19" E
6,5 km NW hlavní nádraží Brno
ELEV: 925 ft / 282 m
Okruh: 2000 ft / 610 m AMSL



Z důvodů omezení hlukové zátěže okolí jsou povoleny lety pouze v době 0700 - 1800 UTC.

Při letu po okruhu nepřelétávat v malé výšce prostor Mniší Hory (ZOO Brno).

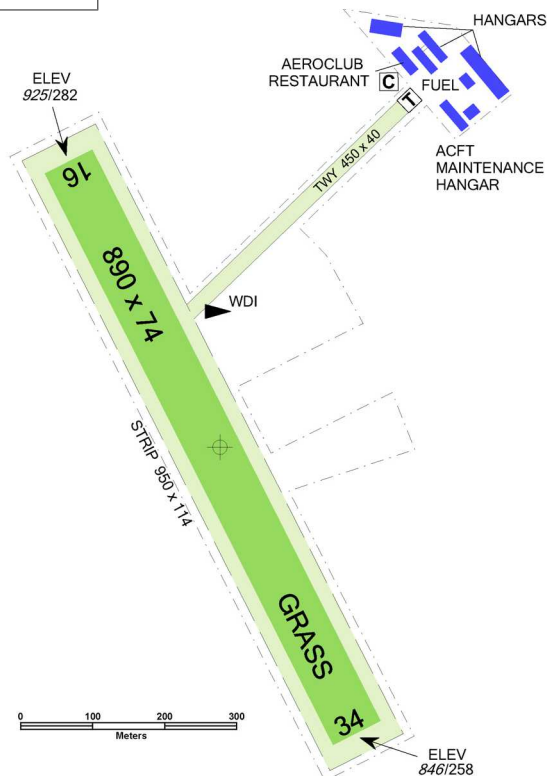


LKCM Medláňky



Medláňky RADIO
122,405

RWY	Magnetický směr	Rozměry RWY	Únosnost	TORA	TODA	ASDA	LDA
16	155°	890 x 74	5700 kg / 0,5 MPa	890	920	890	890
34	335°	890 x 74	5700 kg / 0,5 MPa	890	920	890	890



15 MAR - 15 OCT
SAT, SUN, HOL 0700-1600
v době provozu aeroklubu
jinak O/R 24 HR předem



BA 95 Natural



ELF 100 AD



O/R, omezené



NIL



O/R 14 lůžek



NIL



autobus č. 41 (obec Medláňky) + 1,5 km
pěšky



Aeroklub Brno Medláňky z.s.

letišťe Medláňky, Turistická 67, 621 00 Brno,
☎ +420 541 227 222, akmedlanky@volny.cz

David Trněčka (vedoucí letového provozu)

☎ +420 605 582 292

Celní a pasové odbavení: NIL

Přistání na RWY 16 provádět tak, aby nejnižší část letadla nebo vlečného lana minula komunikaci před THR RWY 16 ve výšce minimálně 15 m nad zemí.

