

# LKCR Chrudim

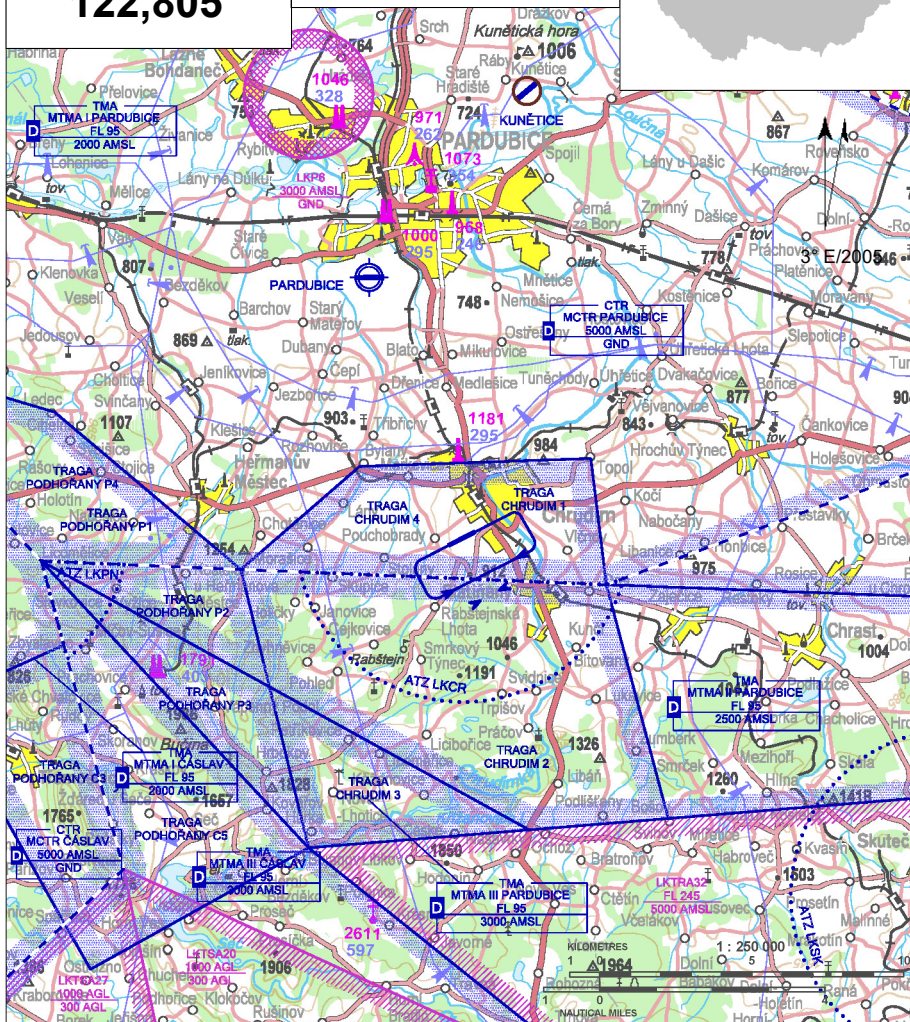
§ Veřejné vnitrostátní letiště

✈ VFR den, výsadková činnost



**Chrudim RADIO**  
**122,805**

**ARP:** 49° 56' 11" N, 15° 46' 50" E  
2 km WSW Chrudim  
**ELEV:** 978 ft / 298 m  
**Okruh:** 2000 ft / 600 m AMSL



AD se nachází v MCTR Pardubice. ATZ je součástí MCTR Pardubice. Mimo MCTR Pardubice je tvořena příslušným doplněkem do kruhu o poloměru 3 NM (5,5 km) se středem v ARP AD LKCR a vertikálně sahá od GND do 1000 ft / 300 m AGL. Nad touto výškou je ATZ součástí MTMA Pardubice.

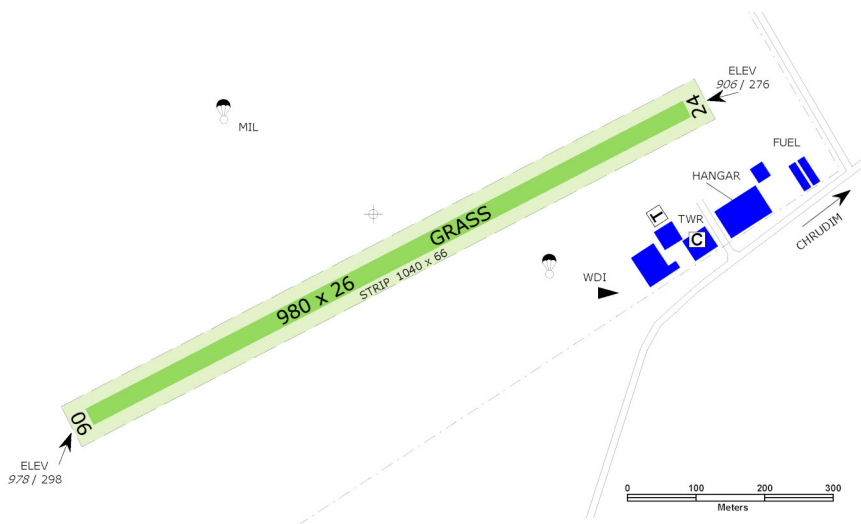
Letištní okruhy RWY 06/24 se provádí na jih za dodržení postupů pro omezení hluku.

# LKCR Chrudim



**Chrudim RADIO**  
**122,805**

RWY	Magnetický směr	Rozměry RWY	Únosnost	TORA	TODA	ASDA	LDA
24	240°	980 x 26	5700 kg / 0,7 MPa	980	1010	980	980
06	060°	980 x 26	5700 kg / 0,7 MPa	980	1010	980	980



15 APR-15 OCT  
SAT, SUN, HOL 0800-1500  
jinak v době provozu aeroklubu nebo O/R  
24 HR předem



AVGAS 100 LL (omezeně)



AEROSHELL W 100 (omezeně)



po dohodě omezeně



jen menší opravy



20 míst - po předchozím dohovoru nebo  
hotel ve městě



restaurant ve městě



taxi



**Aeroklub ČR - Chrudim, z.s.**

Sečská 25, 537 01 Chrudim,

+420 469 638 539, +420 728 365 766,

info@letistechrudim.cz

Celní a pasové odbavení: NIL

TWY nejsou zřízeny. Pojždění se provádí pouze po  
RWY 06/24.

