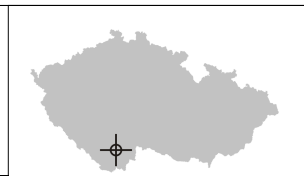


LKCS České Budějovice

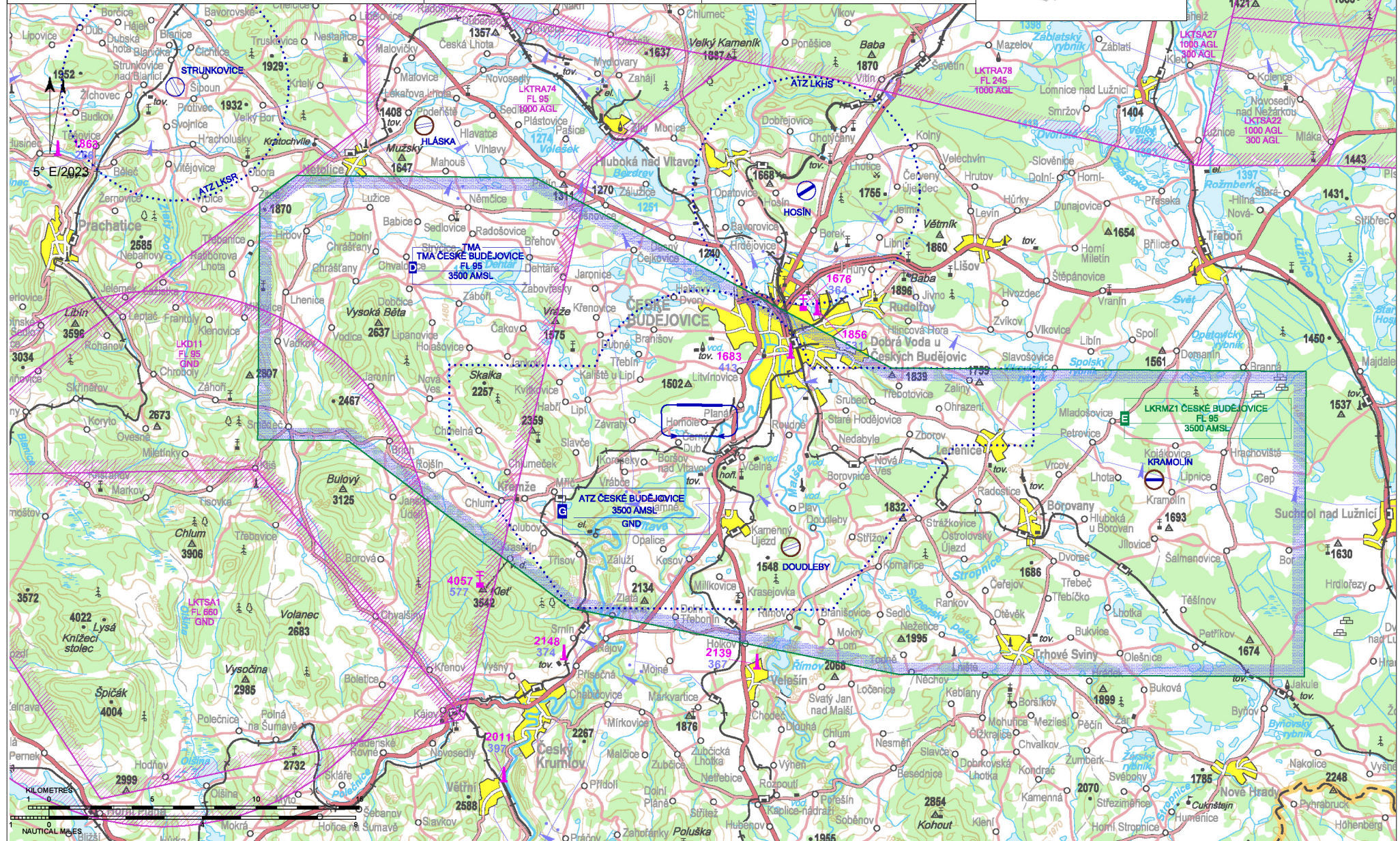
ARP: 48° 56' 47" N, 14° 25' 39" E
 6,5 km SW od středu města České Budějovice, západně řeky Vltava
ELEV: 1417 ft / 432 m
Okruh: 2400 ft / 730 m AMSL



Budějovice INFORMATION
135,930

S Veřejné vnitrostátní letiště /
 Neveřejné mezinárodní letiště

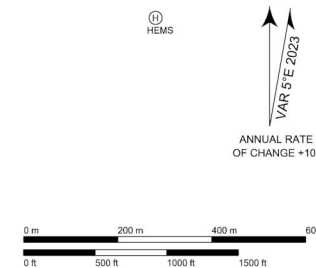
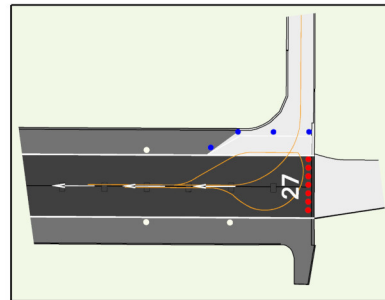
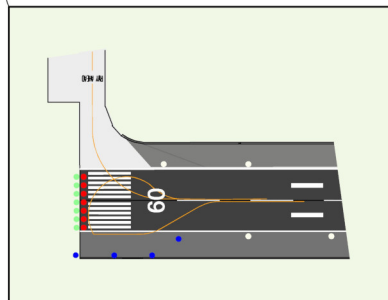
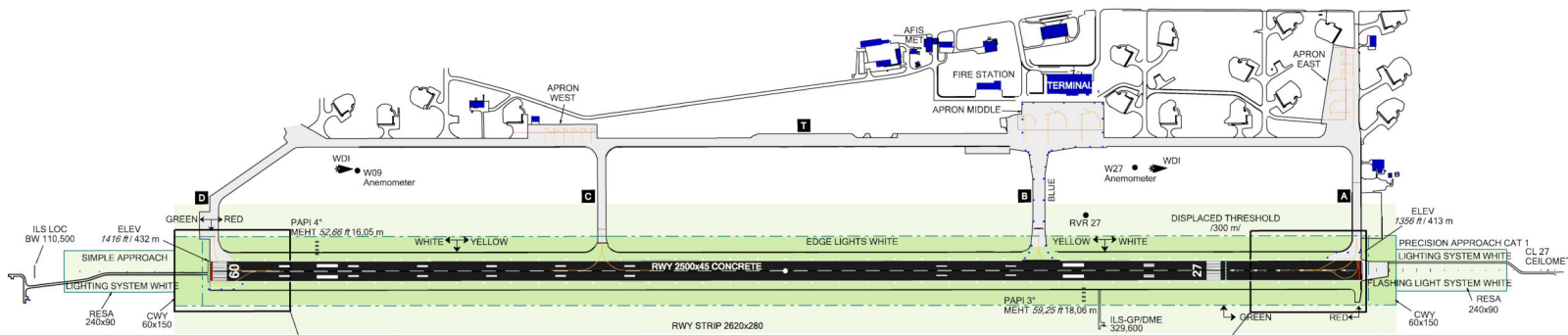
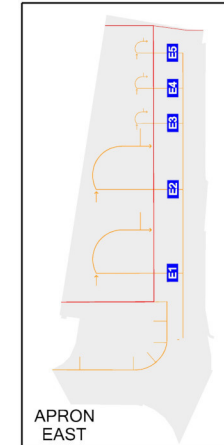
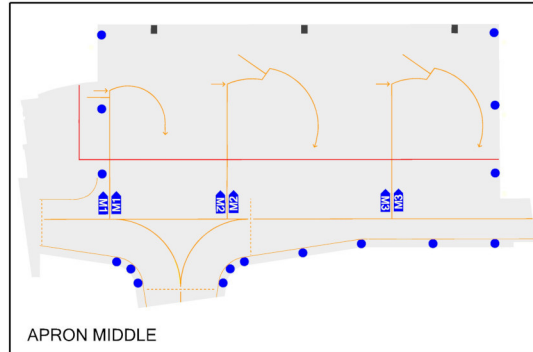
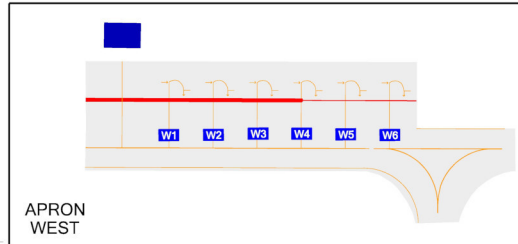
X VFR, IFR



LKCS České Budějovice



Budějovice INFORMATION
135,930



RWY	Magnetický směr	Rozměry RWY	Únosnost	TORA	TODA	ASDA	LDA
27	265°	2500 x 45	PCN 49/R/B/W/T	2500	2560	2500	2200
09	085°	2500 x 45	PCN 49/R/B/W/T	2500	2560	2500	2500



JIHOČESKÉ LETIŠTĚ ČESKÉ BUDĚJOVICE a.s.
 U Zimního stadionu 1952/2,
 370 01 ČESKÉ BUDĚJOVICE 7,
 ☎ +420 387 204 550,
 ☎ +420 387 201 014,
 airport@airport-cb.cz,
 www.airport-cb.cz

Stanoviště AFIS - ☎ +420 725 036 721,
 ☎ +420 386 325 339, twr@airport-cb.cz,
 AFTN: LKCSZTZX
 Handling - ☎ +420 725 502 738,
 handling@airport-cb.cz
 Ing. Gustav Sysel - ☎ +420 702 121 528,
 sysel@airport-cb.cz



MON-SUN 0700-1600 (0600-1500)
 Jinak O/R 24 HR předem.
 Prodloužení provozní doby AD publikováno NOTAMem.



AVGAS 100LL, JET-A1



NIL



omezeně



omezeně



hotely České Budějovice



obce Planá, Litvínovice, České Budějovice



městská hromadná doprava, linka č. 19

Celní a pasové odbavení: O/R 24H předem
 MON - FRI
 O/R 48H předem SAT, SUN, HOL

THR RWY 27 trvale posunut o 300 m na západ.