

# LKKA Křižanov

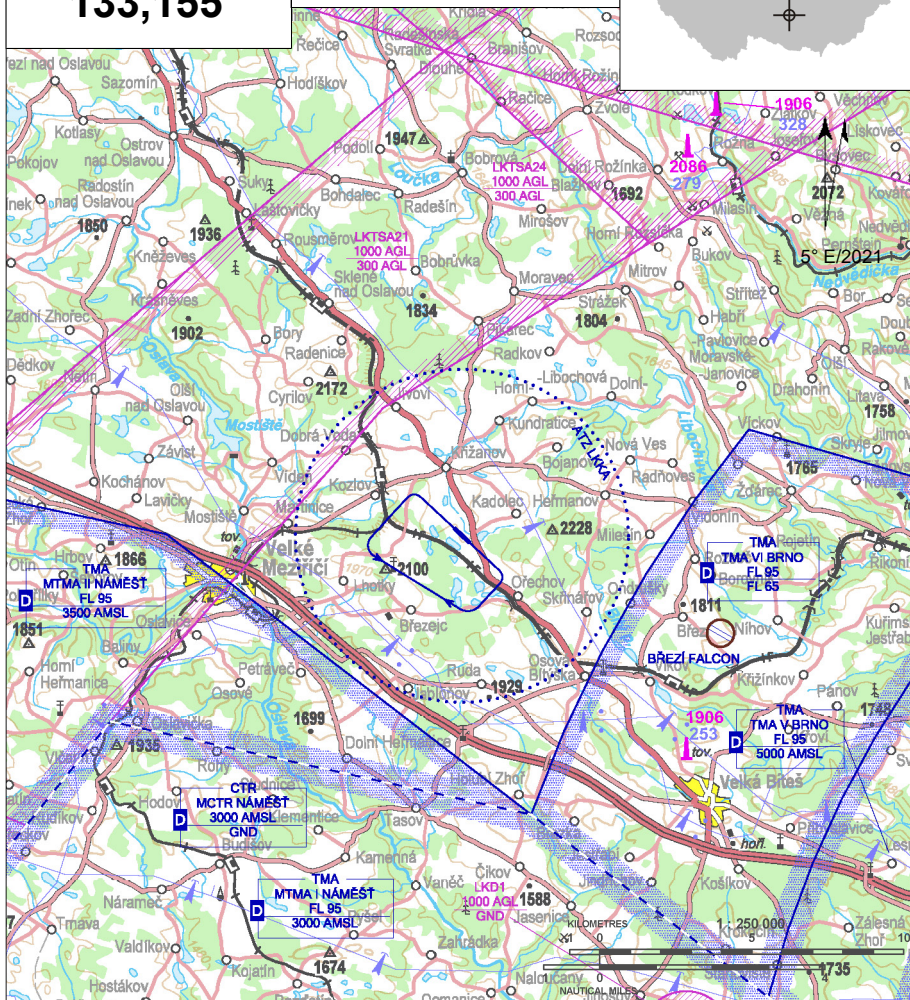
§ Veřejné vnitrostátní letiště

✈ VFR den



**Křižanov RADIO**  
**133,155**

**ARP:** 49° 22' 06" N, 16° 06' 58" E  
2,4 km GEO 170° Křižanov-kostel  
**ELEV:** 1834 ft / 559 m  
**Okruh:** 2800 ft / 850 m AMSL



Při letu po letištním okruhu se vyhnout všem zastavěným oblastem v horizontální vzdálenosti minimálně 300 m. Týká se především obcí Křižanov, Ořechov, Ronov, Kozlov, Sviný, Březejc a Kadolec.

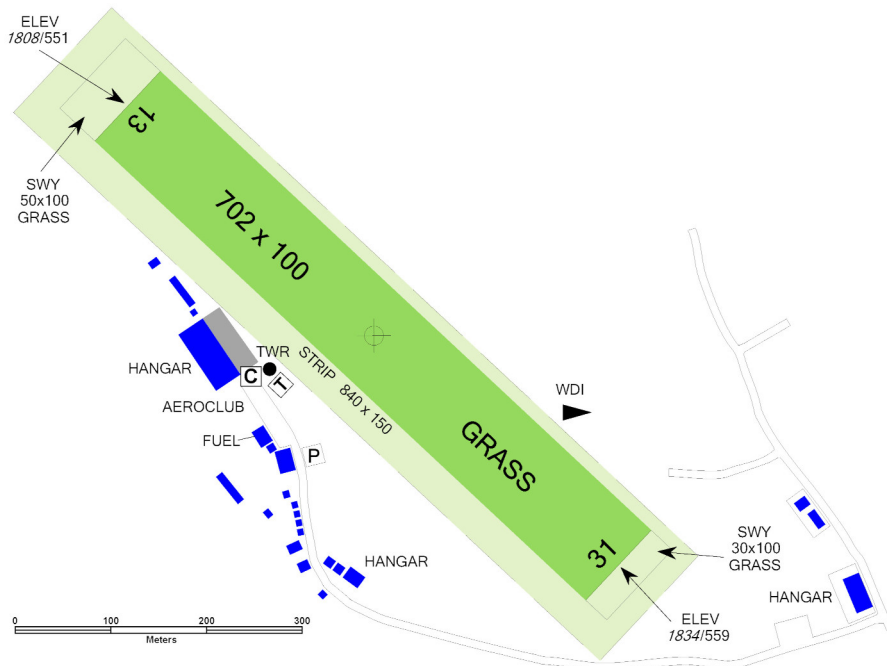
Do NW části letištní provozní zóny ATZ zasahuje dočasně vyhrazený prostor LKTS21 s vertikální hranicí od 300 ft AGL do 1000 ft AGL. V době aktivace tohoto prostoru je ATZ AD LKKA zmenšena o průnik s tímto prostorem.

# LKKA Křižanov



**Křižanov RADIO**  
**133,155**

RWY	Magnetický směr	Rozměry RWY	Únosnost	TORA	TODA	ASDA	LDA
13	129°	702 x 100	5700 kg / 0.7 MPa	702	760	730	702
31	309°	702 x 100	5700 kg / 0.7 MPa	702	780	750	702



## Aeroklub Křižanov, z.s.

letišťe, 594 51 Křižanov, ☎ +420 775 685 702,  
lkka@lkka.cz, www.lkka.cz

Služba Poskytování informací známému provozu

☎ +420 775 685 702

Ing. Petr Koutný - vedoucí letového provozu

☎ +420 603 151 785, petr@lkka.cz, EN

Filip Graf - předseda aeroklubu ☎ +420 724 330 755,

filip.graf@email.cz, EN

Dušan Kmet' ☎ +420 607 731 227,

dusankmet@seznam.cz

Jaromír Hammer ☎ +420 724 072 462, mirek@lkka.cz,

EN

František Marek ☎ +420 603 259 768,

frama2025@email.cz

Celní a pasové odbavení: NIL



15 APR - 15 OCT  
SAT, SUN, HOL 0700-1400,  
a v době provozu aeroklubu



AVGAS 100, Natural 95



TOTAL AERO D 100, SHELL AERO  
15W30, W15W-50



omezeně, objednat předem



NIL



10 osob, objednat předem



omezeně v letištním bufetu v době provozu  
aeroklubu, restaurace Ořechov (2 km),  
restaurace Křižanov (3 km)



taxi, vlak - zastávky Ořechov (2,5 km),  
Křižanov (4 km)

