

LKPD Pardubice

ARP: 50° 00' 48" N, 15° 44' 18" E
4 km SW od středu města Pardubice
ELEV: 741 ft / 226 m

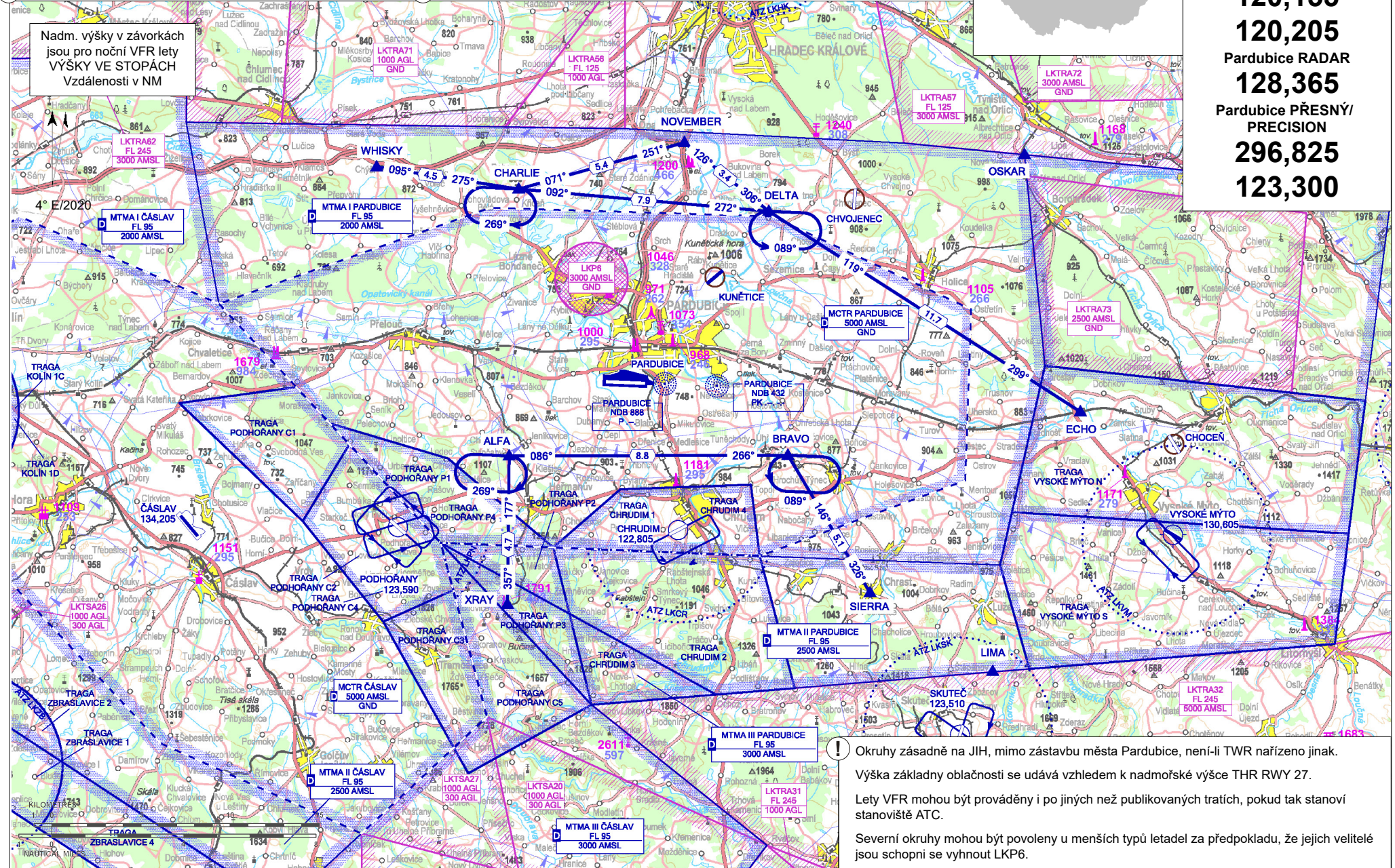


- Pardubice VĚŽTOWER
- 120,155**
- 120,205**
- Pardubice RADAR
- 128,365**
- Pardubice PŘESNÝ/
PRECISION
- 296,825**
- 123,300**

Veřejné mezinárodní letiště

IFR, VFR

Nadm. výšky v závorkách
jsou pro noční VFR lety
VÝŠKY VE STOPÁCH
Vzdálenosti v NM



Okruhy zásadně na JIH, mimo zástavbu města Pardubice, není-li TWR nařízeno jinak.

Výška základny oblačnosti se udává vzhledem k nadmořské výšce THR RWY 27.

Lety VFR mohou být prováděny i po jiných než publikovaných tratičích, pokud tak stanoví stanoviště ATC.

Severní okruhy mohou být povoleny u menších typů letadel za předpokladu, že jejich velitelé jsou schopni se vyhnout LKP6.

OZNAČENÍ	UMÍSTĚNÍ	SOUŘADNICE	
ALFA	Svinčany - obecní úřad	49° 58' 31" N 015° 38' 35" E	
BRAVO	Úhřetice - průmyslová hala	49° 58' 27" N 015° 52' 13" E	
CHARLIE	Kříčeň - agrodružstvo	50° 06' 56" N 015° 39' 10" E	
DELTA	Bohumileč - 1 NM východně od golfového hřiště	50° 06' 09" N 015° 51' 25" E	
ECHO	Zámorsk - železniční stanice	49° 59' 42" N 016° 06' 33" E	Vstupní / výstupní
LIMA	Lhota u Skutče - 0,3 NM západně	49° 51' 33" N 016° 02' 05" E	Vstupní / výstupní
NOVEMBER	Opatovice - kruhový objezd	50° 08' 21" N 015° 47' 19" E	Vstupní / výstupní
OSKAR	Tůmovka - vodní nádrž	50° 07' 50" N 016° 04' 00" E	Vstupní / výstupní
SIERRA	Chrast - kostel	49° 54' 05" N 015° 56' 09" E	Vstupní / výstupní
WHISKY	Chýšť - zemědělské družstvo	50° 07' 40" N 015° 32' 12" E	Vstupní / výstupní
XRAY	Prachovice - cementárna	49° 53' 50" N 015° 38' 26" E	Vstupní / výstupní

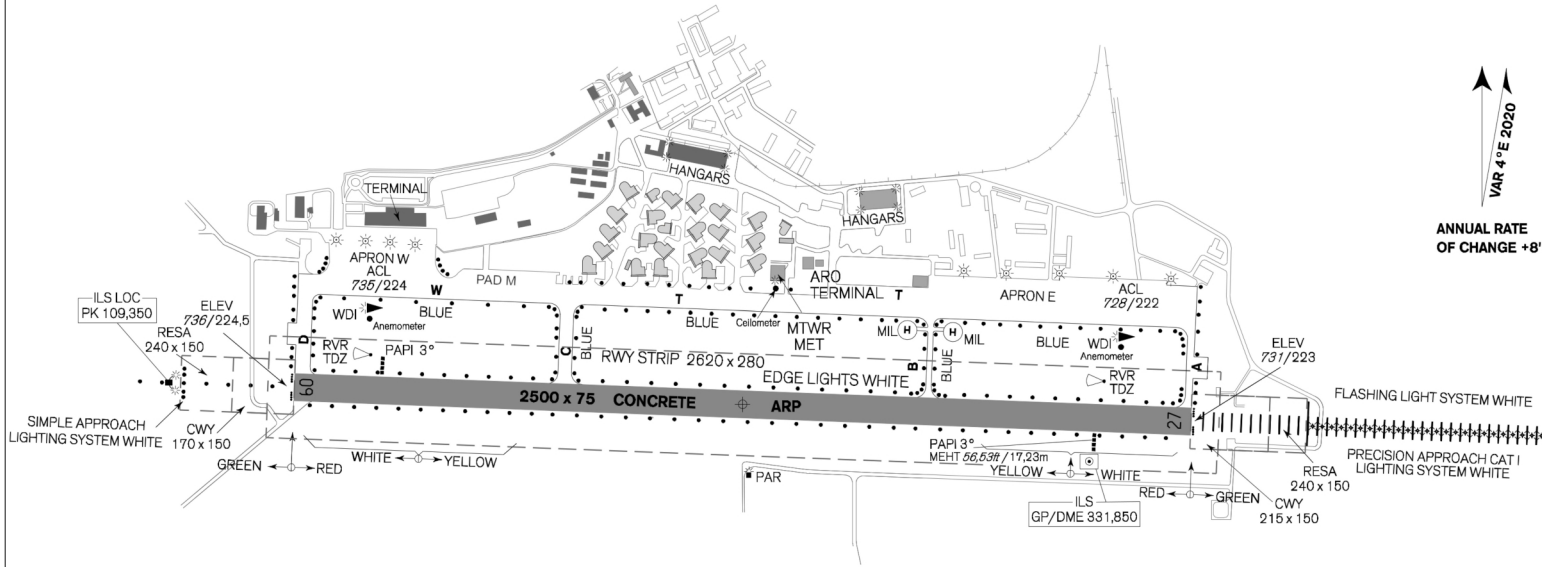
PŘÍLETY 09	POŘADÍ TRAŤOVÝCH BODŮ
ECHO 1B	ECHO - DELTA - CHARLIE
NOVEMBER 1B	NOVEMBER - CHARLIE
SIERRA 1B	SIERRA - BRAVO - ALFA
WHISKY 1B	WHISKY - CHARLIE
XRAY 1B	XRAY - ALFA
PŘÍLETY 27	POŘADÍ TRAŤOVÝCH BODŮ
ECHO 1A	ECHO - DELTA
NOVEMBER 1A	NOVEMBER - DELTA
SIERRA 1A	SIERRA - BRAVO
WHISKY 1A	WHISKY - CHARLIE - DELTA
XRAY 1A	XRAY - ALFA - BRAVO
ODLETY 09	POŘADÍ TRAŤOVÝCH BODŮ
ECHO 1E	DELTA - ECHO
NOVEMBER 1E	DELTA - NOVEMBER
SIERRA 1E	BRAVO - SIERRA
WHISKY 1E	DELTA - CHARLIE - WHISKY
XRAY 1E	BRAVO - ALFA - XRAY
ODLETY 27	POŘADÍ TRAŤOVÝCH BODŮ
ECHO 1W	CHARLIE - DELTA - ECHO
NOVEMBER 1W	CHARLIE - NOVEMBER
SIERRA 1W	ALFA - BRAVO - SIERRA
WHISKY 1W	CHARLIE - WHISKY
XRAY 1W	ALFA - XRAY

LKPD Pardubice

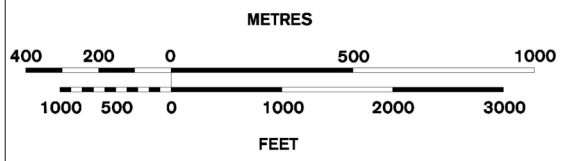


Pardubice VĚŽ/TOWER

120,155
120,205



↑ ↑
VAR 4° E 2020
ANNUAL RATE OF CHANGE +8"



RWY	Magnetický směr	Rozměry RWY	Únosnost	TORA	TODA	ASDA	LDA
09	089°	2500 x 75	PCN 48/R/B/W/T	2500	2715	2500	2500
27	269°	2500 x 75	PCN 48/R/B/W/T	2500	2670	2500	2500

East Bohemian Airport, a.s.
Pražská 179,
530 06 Pardubice 6,
☎ +420 460 002 870,
AFTN: LKPDZPXZ (ARO) ,
AFTN: LKPDZTZX (TWR) ,
SITA: PEDCZXH

handling - ☎ +420 460 002 873,
☎ +420 460 002 872,
☎ +420 724 462 462,
handling@airport-pardubice.cz
vojenská TWR - ☎ +420 973 333 171,
☎ +420 973 242 440,
☎ +420 973 242 097, twr.lkpd@army.cz

🕒 MON-SUN 0700-1800 (0600-1700)
Lety mimo provozní dobu O/R 24 HR
předem v provozní době AD. Níže uvedené
služby jsou poskytovány pouze pro letadla
přilétávající a odlétávající v provozní době
AD. Pro poskytování služeb mimo provozní
dobu AD kontaktovat handling.

- 🛫 JET A1, AVGAS 100 LL
- 🚗 NIL
- 🚗 NIL
- 🛠️ Není k dispozici.
- 🏨 Hotely ve městech Pardubice, Hradec Králové, Chrudim, Přelouč.
- 🍽️ Restaurace v centru města (3,5 km).
- 🚌 Autobusy MHD, TAXI, půjčovna automobilů.

🧳 Celní a pasové odbavení: Jako správa letiště.

Pohyby a rozmístování letadel na parkovací
místa na odbavovacích plochách řídí řídicí
odbavovací plochy.

Není-li TWR určeno jinak, musí letadla
po přistání a opuštění RWY, nebo po
spuštění motorů na APN, vyčkat před dalším
pojížděním na vozidlo "FOLLOW ME" , které
zajistí jejich vedení po TWY z/na APN.

Záměrně nepoužito