

LKPR PRAHA/Ruzyně

ARP: 50° 06' 03" N, 14° 15' 36" E
277° GEO - 10 km Pražský hrad
ELEV: 1234 ft / 376 m



RUZYNĚ ATIS 122,160

RUZYNĚ RADAR/INFORMATION

..... 118,310

PRAHA RADAR/APPROACH 120,530

PRAHA RADAR/APPROACH 127,580

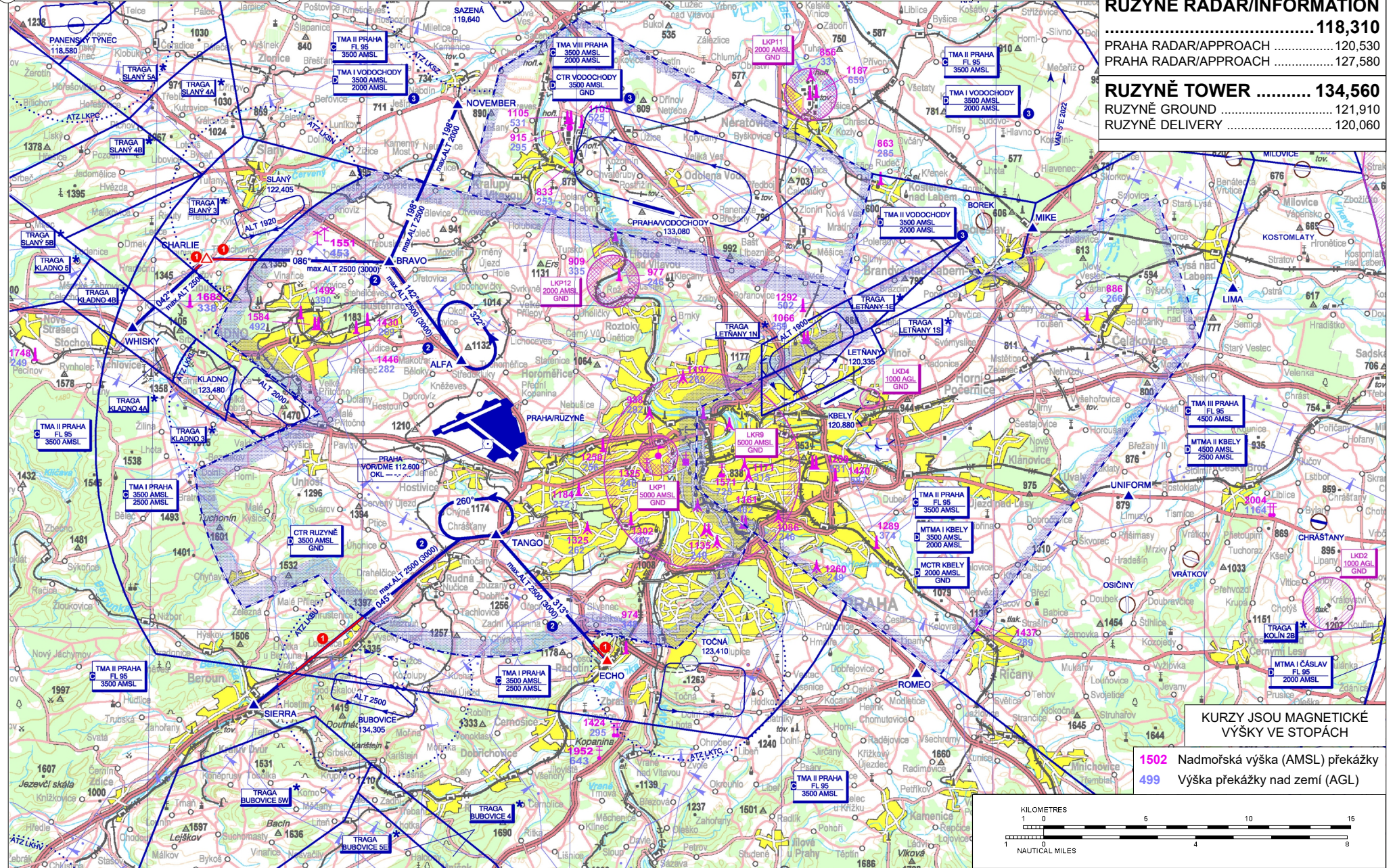
RUZYNĚ TOWER 134,560

RUZYNĚ GROUND 121,910

RUZYNĚ DELIVERY 120,060

Veřejné mezinárodní letiště

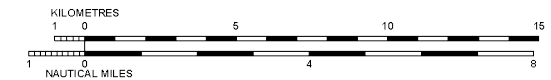
IFR, VFR



KURZY JSOU MAGNETICKÉ
VÝŠKY VE STOPÁCH

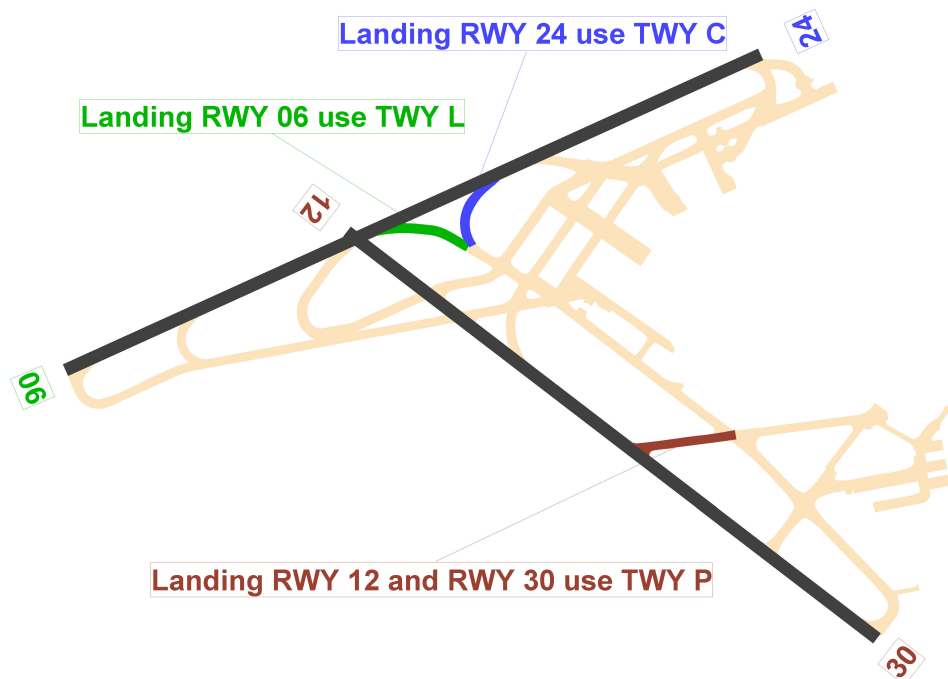
1502 Nadmořská výška (AMSL) překážky

499 Výška překážky nad zemí (AGL)



OZNAČENÍ	UMÍSTĚNÍ	SOUŘADNICE	
ECHO	Radotín (železniční stanice)	49° 59' 10" N 014° 21' 41" E	Vstupní / výstupní
NOVEMBER	Velvary (silo)	50° 16' 06" N 014° 14' 21" E	Vstupní / výstupní
SIERRA	Beroun (dálniční most)	49° 57' 42" N 014° 04' 58" E	Vstupní / výstupní
WHISKY	Kačice (dálniční přejezd)	50° 09' 10" N 013° 58' 59" E	Vstupní / výstupní
ALFA	Benzinová pumpa	50° 08' 17" N 014° 14' 38" E	
BRAVO	Železniční přejezd	50° 11' 16" N 014° 11' 09" E	
CHARLIE	Hrad	50° 11' 18" N 014° 02' 28" E	
TANGO	Dálniční křižovatka	50° 02' 59" N 014° 16' 22" E	

PŘÍLETY	POŘADÍ TRAŽOVÝCH BODŮ
NOVEMBER 2	NOVEMBER - BRAVO - ALFA
WHISKY 2	WHISKY - CHARLIE - BRAVO - ALFA
SIERRA 2	SIERRA - TANGO
ECHO 2	ECHO - TANGO
ODLETY	POŘADÍ TRAŽOVÝCH BODŮ
NOVEMBER 2	ALFA - BRAVO - NOVEMBER
WHISKY 2	ALFA - BRAVO - CHARLIE - WHISKY
SIERRA 2	TANGO - SIERRA
ECHO 2	TANGO - ECHO



3 Pravidla pro aktivaci CTR/TMA VODOCHODY a TMA VIII PRAHA

Platnost prostoru TMA VIII PRAHA pouze pokud CTR a TMA II Vodochody není aktivní. Informace o statutu CTR a TMA II Vodochody jsou vysílány na FREQ 123,030.

Mimo dobu aktivace TMA I Vodochody tento prostor zaniká a klasifikace vzdušného prostoru se mění na třídu E. Informace o statutu prostoru TMA I Vodochody jsou vysílány na FREQ 123,030.

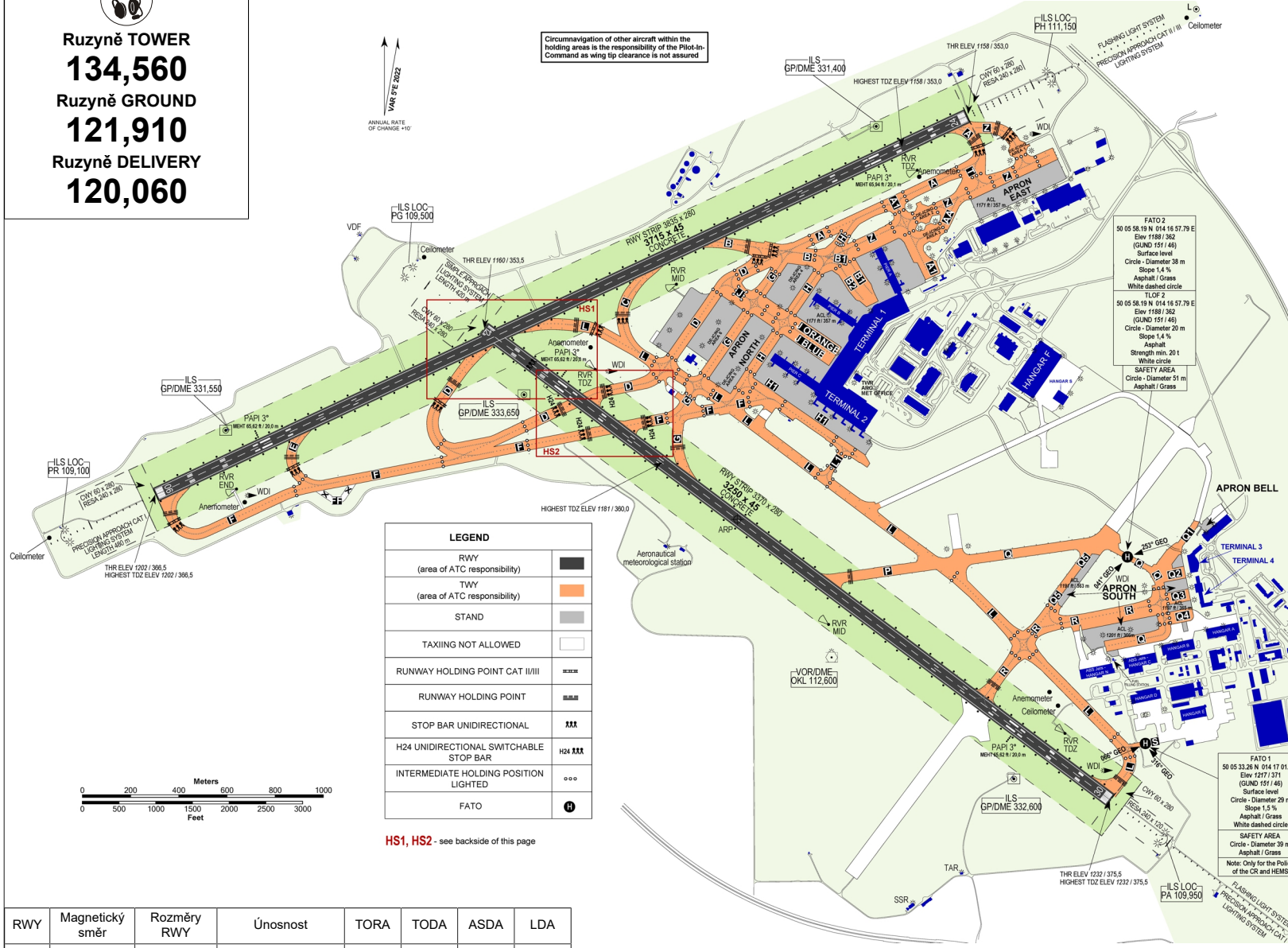
LKPR PRAHA/Ruzyně



Ruzyně TOWER
134,560
Ruzyně GROUND
121,910
Ruzyně DELIVERY
120,060

VAR FE 2022
 ANNUAL RATE
 OF CHANGE +10%

Circumnavigation of other aircraft within the holding areas is the responsibility of the Pilot-in-Command as wing tip clearance is not assured.



LEGEND	
RWY (area of ATC responsibility)	
TWY (area of ATC responsibility)	
STAND	
TAXING NOT ALLOWED	
RUNWAY HOLDING POINT CAT II/III	
RUNWAY HOLDING POINT	
STOP BAR UNIDIRECTIONAL	
H24 UNIDIRECTIONAL SWITCHABLE STOP BAR	
INTERMEDIATE HOLDING POSITION LIGHTED	
FATO	

HS1, HS2 - see backside of this page

RWY	Magnetický směr	Rozměry RWY	Únosnost	TORA	TODA	ASDA	LDA
06	060°	3715 x 45	PCN 75/R/B/W/T	3715	3775	3715	3715
24	240°	3715 x 45	PCN 75/R/B/W/T	3715	3775	3715	3715
12	122°	3250 x 45	PCN 62/R/B/X/T	3250	3310	3250	3250
30	302°	3250 x 45	PCN 62/R/B/X/T	3250	3310	3250	3250

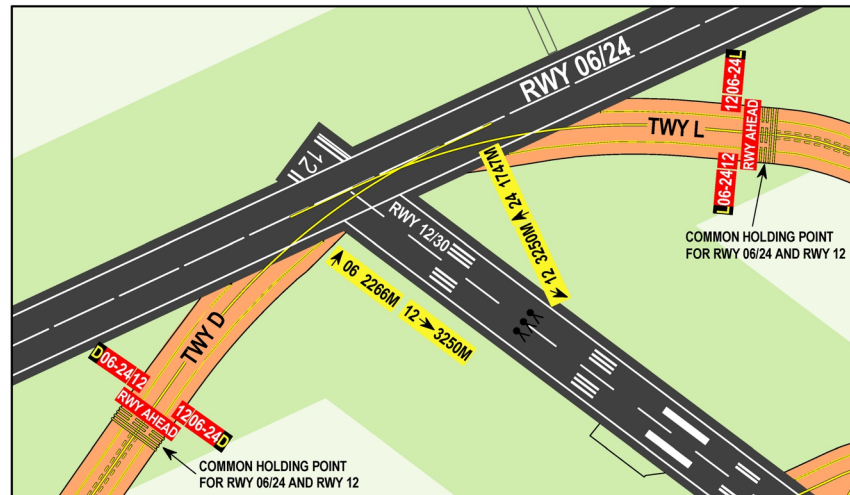
- Letiště Praha, a.s.**
 K Letišti 6/1019, 160 08 Praha 6, Ruzyně, ☎ +420 220 111 111, ☎ +420 220 115 890, ☎ +420 235 350 922, ✉ LKPR@prg.aero, AFTN: LKPRDYX
- H 24
- Turbo Fuel JET A-1, AVGAS 100 LL
- NIL
- O/R
- O/R
- Holiday Inn Prague Airport, Ramada Airport Hotel Prague, Courtyard by Marriott Prague Airport. Ubytovací služby cestovních kancelářů v budovách terminálů 1, 2 a 3.
- Restaurace v budovách terminálu 1, 2 a 3.
- Půjčovny automobilů, autobusy městské hromadné dopravy, taxi včetně mikrobusů taxi, pravidelná přeprava autobusy a individuální přeprava automobily.

Celní a pasové odbavení: H 24

Po přistání na RWY 06/24 je zakázán výjezd po RWY 12, pokud ATC nestanoví jinak. Je zakázáno pojiždění letadel na RWY 12 po RWY 06/24, s výjimkou úseku mezi TWY L a TWY D.

RWY 06/24 IN USE

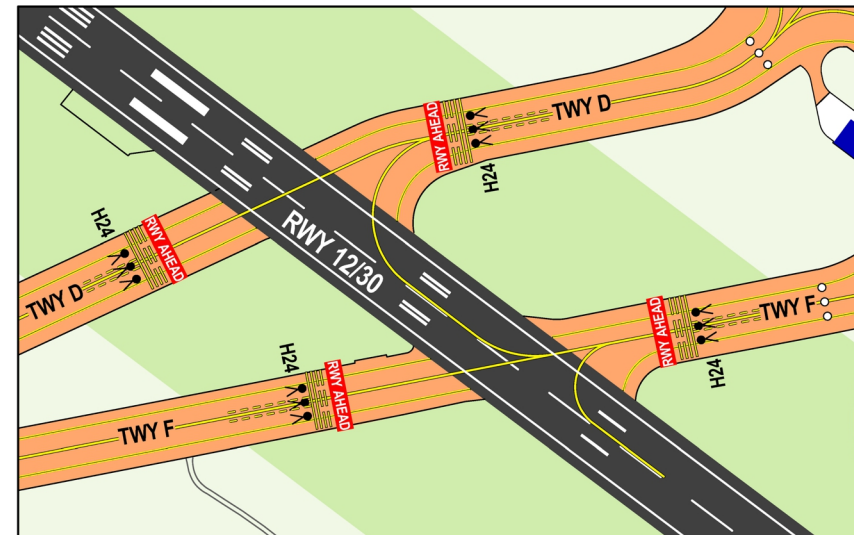
Possible misidentification of TWY D, RWY 12 AND TWY L.
After landing on RWY 06/24 do not vacate via RWY 12 unless explicitly instructed by ATC to do so.



HS1

TWYs D and F cross the active RWY 12/30

The Stop Bars on TWYs D and F are controlled automatically. Pilots must expect a short delay between the clearance to cross the active RWY and the consequent Stop Bar switch-off.



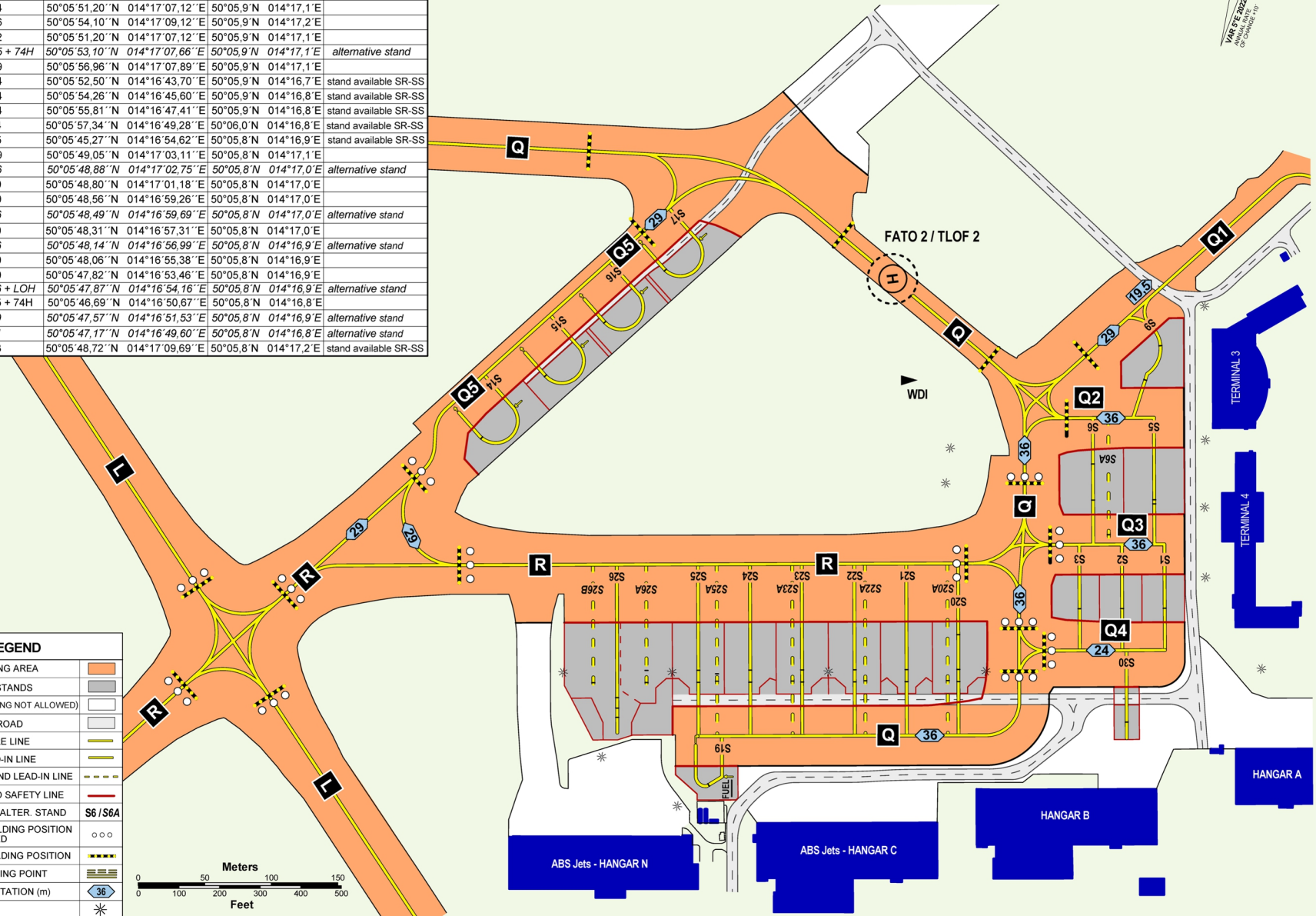
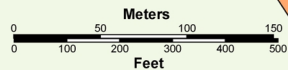
HS2

LKPR PRAHA/Ruzyně

Mapa stání / zajíždění letadel - APRON SOUTH

STANDS	WING SPAN (m)	INS COORDINATES		NOTICE	
S1	24	50°05'51,61"N	014°17'10,28"E	50°05,9'N 014°17,2'E	
S2	24	50°05'51,40"N	014°17'08,70"E	50°05,9'N 014°17,2'E	
S3	24	50°05'51,20"N	014°17'07,12"E	50°05,9'N 014°17,1'E	
S5	36	50°05'54,10"N	014°17'09,12"E	50°05,9'N 014°17,2'E	
S6	32	50°05'51,20"N	014°17'07,12"E	50°05,9'N 014°17,1'E	
S6A	65 + 74H	50°05'53,10"N	014°17'07,66"E	50°05,9'N 014°17,1'E	alternative stand
S9	29	50°05'56,96"N	014°17'07,89"E	50°05,9'N 014°17,1'E	
S14	24	50°05'52,50"N	014°16'43,70"E	50°05,9'N 014°16,7'E	stand available SR-SS
S15	24	50°05'54,26"N	014°16'45,60"E	50°05,9'N 014°16,8'E	stand available SR-SS
S16	24	50°05'55,81"N	014°16'47,41"E	50°05,9'N 014°16,8'E	stand available SR-SS
S17	24	50°05'57,34"N	014°16'49,28"E	50°06,0'N 014°16,8'E	stand available SR-SS
S19	15	50°05'45,27"N	014°16'54,62"E	50°05,8'N 014°16,9'E	stand available SR-SS
S20	29	50°05'49,05"N	014°17'03,11"E	50°05,8'N 014°17,1'E	
S20A	36	50°05'48,88"N	014°17'02,75"E	50°05,8'N 014°17,0'E	alternative stand
S21	29	50°05'48,80"N	014°17'01,18"E	50°05,8'N 014°17,0'E	
S22	29	50°05'48,56"N	014°16'59,26"E	50°05,8'N 014°17,0'E	
S22A	36	50°05'48,49"N	014°16'59,69"E	50°05,8'N 014°17,0'E	alternative stand
S23	29	50°05'48,31"N	014°16'57,31"E	50°05,8'N 014°17,0'E	
S23A	36	50°05'48,14"N	014°16'56,99"E	50°05,8'N 014°16,9'E	alternative stand
S24	29	50°05'48,06"N	014°16'55,38"E	50°05,8'N 014°16,9'E	
S25	29	50°05'47,82"N	014°16'53,46"E	50°05,8'N 014°16,9'E	
S25A	36 + LOH	50°05'47,87"N	014°16'54,16"E	50°05,8'N 014°16,9'E	alternative stand
S26	65 + 74H	50°05'46,69"N	014°16'50,67"E	50°05,8'N 014°16,8'E	
S26A	29	50°05'47,57"N	014°16'51,53"E	50°05,8'N 014°16,9'E	alternative stand
S26B	31	50°05'47,17"N	014°16'49,60"E	50°05,8'N 014°16,8'E	alternative stand
S30	13	50°05'48,72"N	014°17'09,69"E	50°05,8'N 014°17,2'E	stand available SR-SS

LEGEND	
MANOEUVRING AREA	
AIRCRAFT STANDS	
SERVICE AREA (TAXING NOT ALLOWED)	
SERVICE ROAD	
TWY CENTRE LINE	
STAND LEAD-IN LINE	
ALTERNATIVE STAND LEAD-IN LINE	
AIRCRAFT STAND SAFETY LINE	
AIRCRAFT STAND / ALTER. STAND	
INTERMEDIATE HOLDING POSITION LIGHTED	
INTERMEDIATE HOLDING POSITION	
RUNWAY HOLDING POINT	
WINGSPAN LIMITATION (m)	
MAST	



Záměrně nepoužito