

LKVL Vlašim

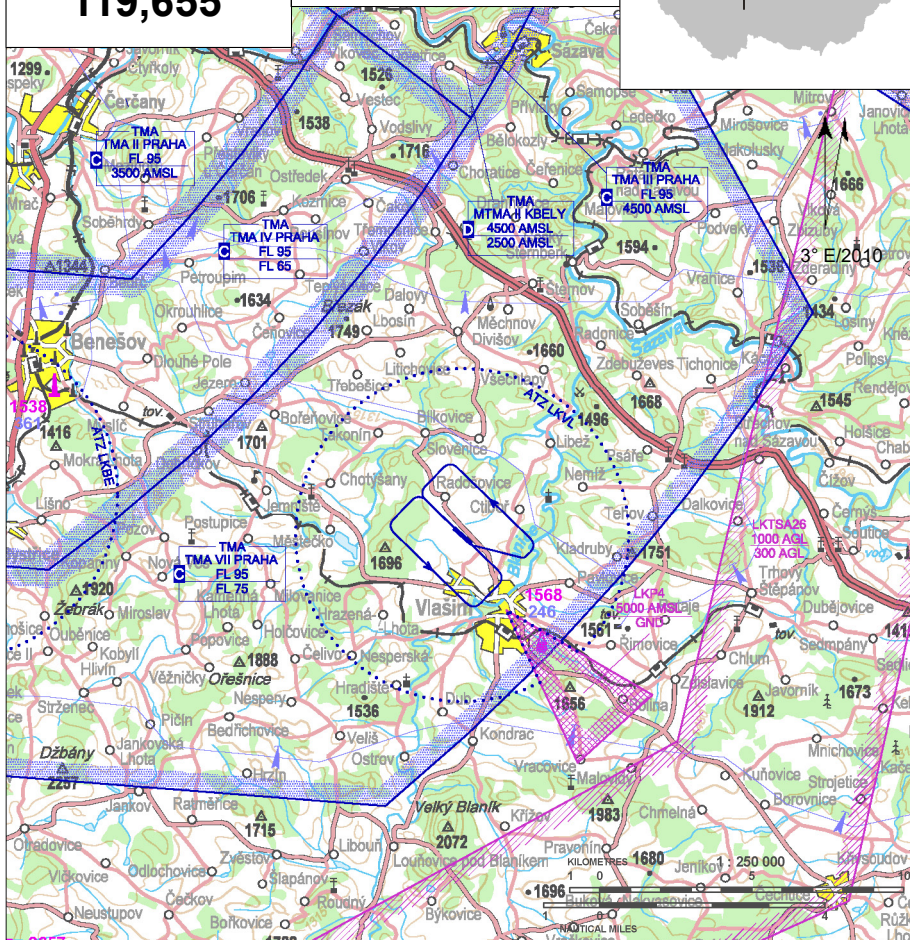
§ Veřejné vnitrostátní letiště

✈ VFR den



Vlašim RADIO
119,655

ARP: 49° 43' 44" N, 14° 52' 44" E
2,5 km NW Vlašim
ELEV: 1421 ft / 433 m
Okruh: 2430 ft / 740 m AMSL



Do letištní provozní zóny (ATZ) zasahuje část zakázaného prostoru LKP4.

Postupy pro omezení hluku

- Lety motorových letadel nad okolními obcemi ve výškách pod 2430 ft / 740 m AMSL jsou zakázány z důvodu omezení hluku.
- Provádění akrobacie motorovými letouny je v ATZ je zakázáno.
- Po vzletu z RWY 13 je nutno vybočit od směru vzletu 30° doleva, aby nedocházelo k přeletu obytných částí města Vlašim.

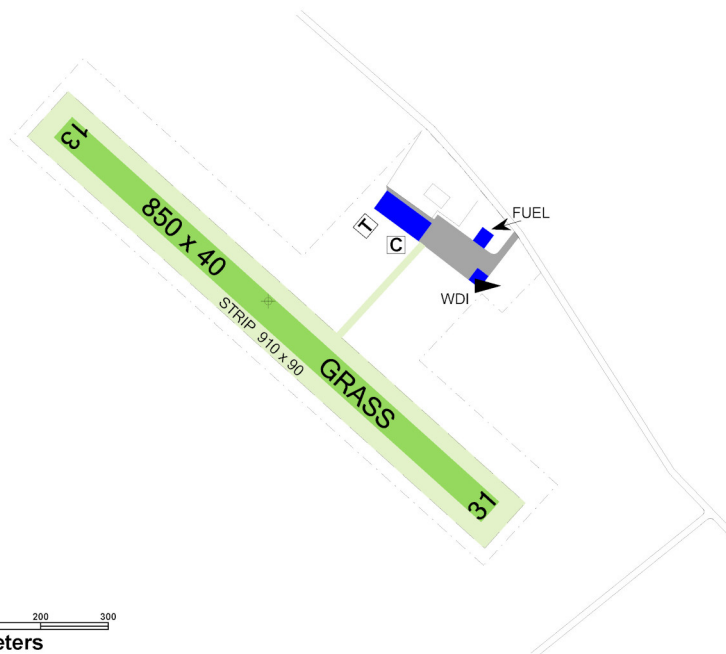


LKVL Vlašim



Vlašim RADIO
119,655

RWY	Magnetický směr	Rozměry RWY	Únosnost	TORA	TODA	ASDA	LDA
13	132°	850 x 40	5700 kg / 0.4 MPa	850	880	850	850
31	312°	850 x 40	5700 kg / 0.4 MPa	850	880	850	850



15 APR - 15 OCT
SAT, SUN, HOL 0700 - 1400
jinak O/R



Natural BA95, Avgas 100 LL; omezeně



Aeroshell 100/100W



O/R, omezeně



O/R, omezeně



NIL



NIL



4,6 km autobusová a železniční stanice
Vlašim



Město Vlašim

Jana Masaryka 302, 258 01 Vlašim

Aeroklub Vlašim, z.s., Domašín 273 - Letiště, 258 01
Vlašim, ☎ +420 317 842 582, info@lkvl.cz
David Říha (zodpovědná osoba) ☎ +420 606 349 764

Celní a pasové odbavení: NIL

Severovýchodně od THR RWY 31 možný provoz
modelářů.

