

LKTB BRNO/Tuřany

ARP: 49° 09' 05" N, 16° 41' 38" E
125° GEO - 7,5 km od Hl. nádraží Brno
ELEV: 778 ft / 237 m

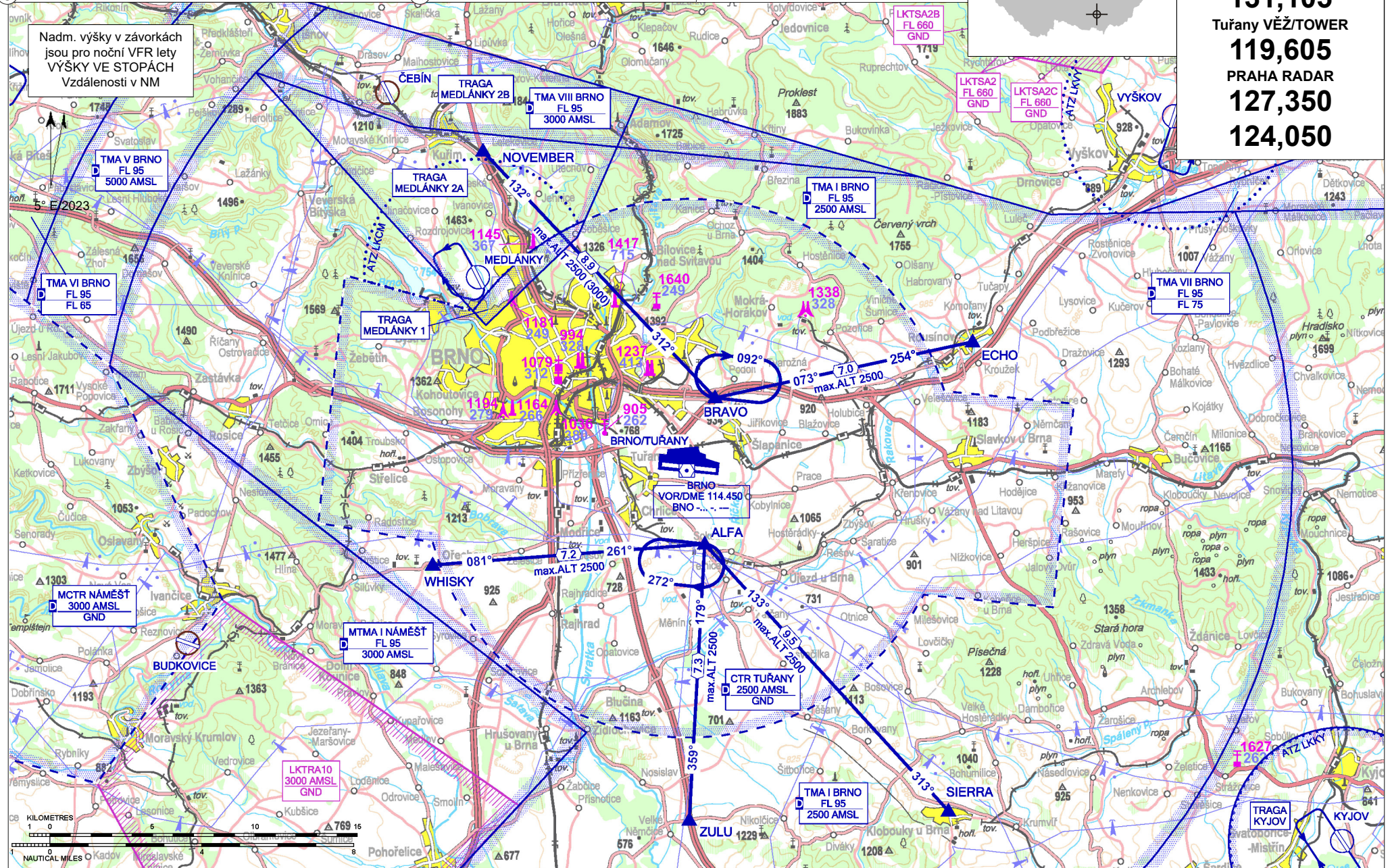


Tuřany ATIS
131,105
Tuřany VĚŽ/TOWER
119,605
PRAHA RADAR
127,350
124,050

§ Veřejné mezinárodní letiště

✈ IFR, VFR

Nadm. výšky v závorkách
jsou pro noční VFR lety
VÝŠKY VE STOPÁCH
Vzdálenosti v NM



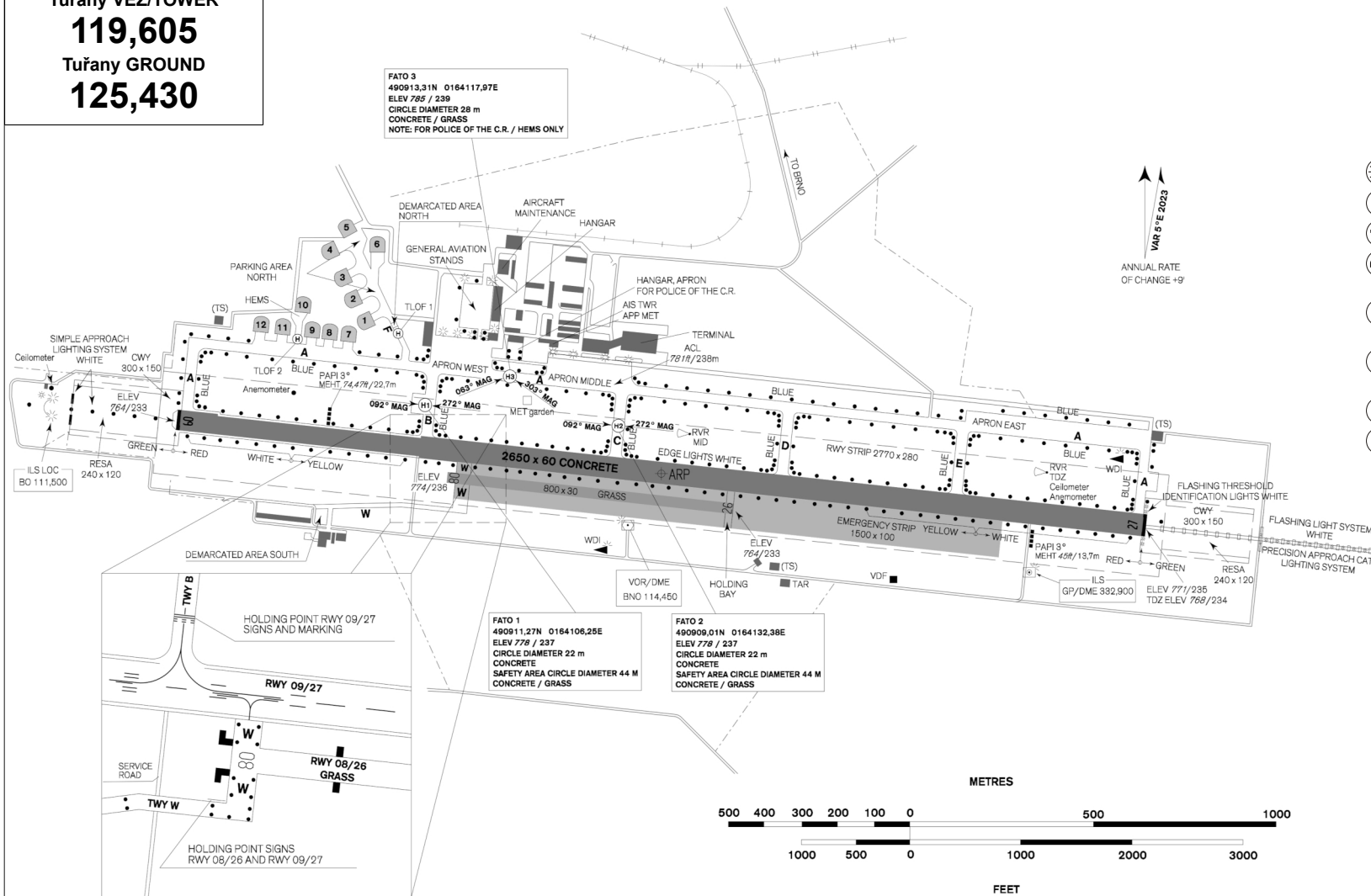
OZNAČENÍ	UMÍSTĚNÍ	SOUŘADNICE	
ALFA	Sokolnice (železniční přejezd)	49° 07' 03" N 016° 42' 12" E	Vyčkávací
BRAVO	Podolí (dálniční nadjezd)	49° 10' 54" N 016° 42' 45" E	Vyčkávací
ECHO	Rousínov (kostel)	49° 12' 13" N 016° 53' 10" E	Vstupní
NOVEMBER	Kuřim (železniční přejezd jihovýchodně od města)	49° 17' 32" N 016° 33' 37" E	Vstupní
SIERRA	Klobouky u Brna	48° 59' 52" N 016° 51' 44" E	Vstupní
WHISKY	Ořechov (kostel)	49° 06' 39" N 016° 31' 15" E	Vstupní
ZULU	Velké Němčice křížení dálnice a silnice nižší třídy severovýchodně od města	48° 59' 47" N 016° 41' 20" E	Vstupní

PŘÍLETY	POŘADÍ TRAŤOVÝCH BODŮ
NOVEMBER 1	NOVEMBER - BRAVO
ECHO 1	ECHO - BRAVO
SIERRA 1	SIERRA - ALFA
WHISKY 1	WHISKY - ALFA
ZULU 1	ZULU - ALFA
ODLETY	POŘADÍ TRAŤOVÝCH BODŮ
NOVEMBER 1	BRAVO - NOVEMBER
ECHO 1	BRAVO - ECHO
SIERRA 1	ALFA - SIERRA
WHISKY 1	ALFA - WHISKY
ZULU 1	ALFA - ZULU

LKTB BRNO/Tuřany



Tuřany VĚŽ/TOWER
119,605
Tuřany GROUND
125,430



RWY	Magnetický směr	Rozměry RWY	Únosnost	TORA	TODA	ASDA	LDA
09	092°	2650 x 60	PCN 48/R/A/X/T	2650	2950	2650	2650
27	272°	2650 x 60	PCN 48/R/A/X/T	2650	2950	2650	2650
08	092°	800 x 30	5700 kg / 1,5 MPa	800	860	800	800
26	272°	800 x 30	5700 kg / 1,5 MPa	800	860	800	800

LETIŠTĚ BRNO a.s.
 Letiště Brno - Tuřany 904/1, 627
 00 Brno, ☎ +420 545 521 111,
 ☎ +420 545 216 346,
 AFTN: LKTBYDYX, SITA: BRQCZ7X
 Handlingový agent na letišti:
 LETIŠTĚ BRNO a.s. (pro všechny
 lety) - ☎ +420 545 521 309,
 ☎ +420 545 521 310,
 ☎ +420 545 216 346,
 handling@airport-brno.cz,
 AFTN: LKTBYDYX, SITA: BRQCZ7X
 (FREQ: 131,805, volací znak BRNO
 HANDLING)

- H24
- Jet A1, AVGAS 100 LL
- Není k dispozici
- Omezeně pro letadla GA - na vyžádání u provozovatele letiště
- Pro možnost oprav letadel kontaktujte provozovatele letiště.
- Hotely ve městě - rezervace dostupná prostřednictvím provozovatele letiště.
- V odbavovací hale.
- MHD, taxi, autobus na vyžádání.

Celní a pasové odbavení: H24

Pojíždění z odbavovacích ploch na RWY 08/26 je vedeno po betonových TWY, RWY 09/27 a po travnaté TWY W. RWY 08/26 a část travnaté TWY W jsou umístěny v nouzovém pásu jižně od RWY 09/27.

Letadlo po přistání na RWY 08/26, pokud neobdrží povolení k pojíždění, musí tuto dráhu uvolnit na vyznačenou vyčkávací plochu nebo TWY W. Vyčkávací plocha a TWY W jsou vytyčeny jižně RWY 08/26. Uvolnění RWY 08/26 musí pilot ohlásit TWR.

Při pojíždění na APN z RWY 08/26 si musí pilot před křížováním RWY 09/27 vyžádat povolení.

Při pojíždění na RWY 08/26 musí pilot zastavit na vyznačených vyčkávacích místech a vyžádat si povolení ke křížování RWY 09/27.

Záměrně nepoužito