

LKVY Vyškov

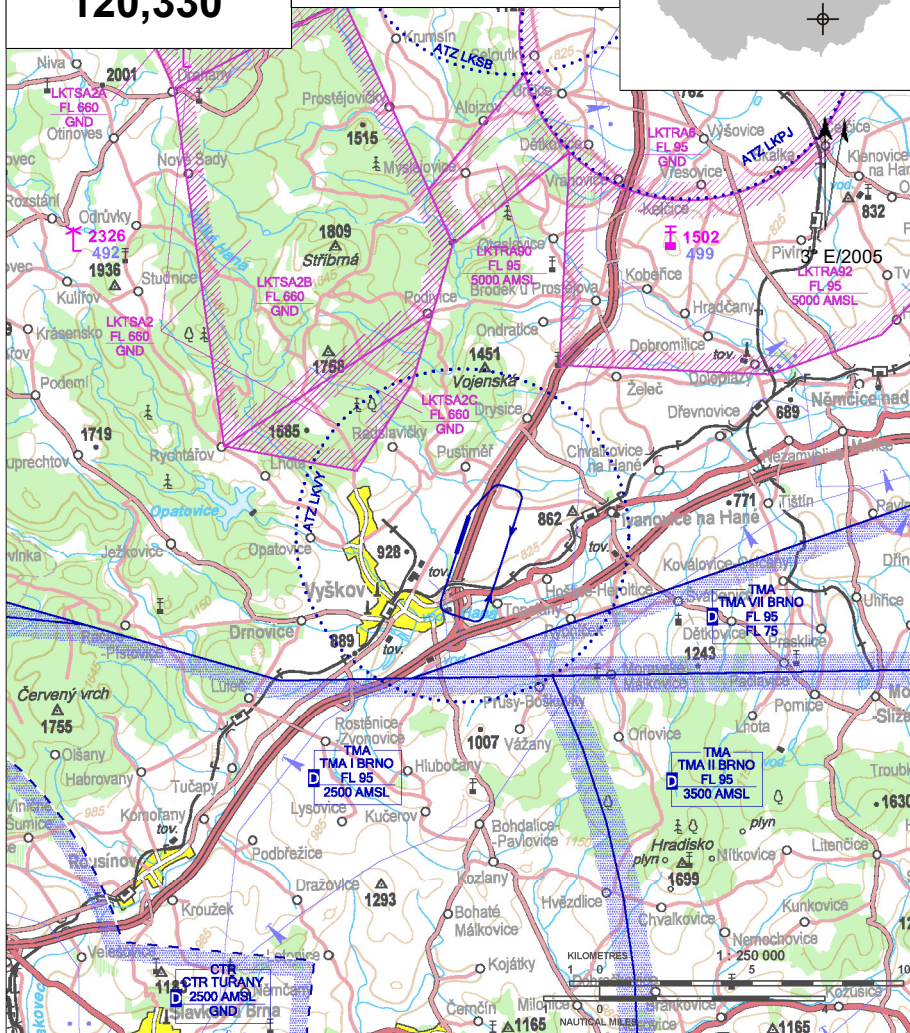
§ Veřejné vnitrostátní letiště

✈ VFR den



Vyškov RADIO
120,330

ARP: 49° 18' 01" N, 17° 01' 31" E
2,5 km NE Vyškov
ELEV: 915 ft / 279 m
Okruh: 1700 ft / 518 m



Letištní okruhy zásadně na východ, vyhnout se přímému přeletu obytných budov.

Při vzletu z RWY 02 vyhnout se přímému přeletu obytných budov v Pustiměři.

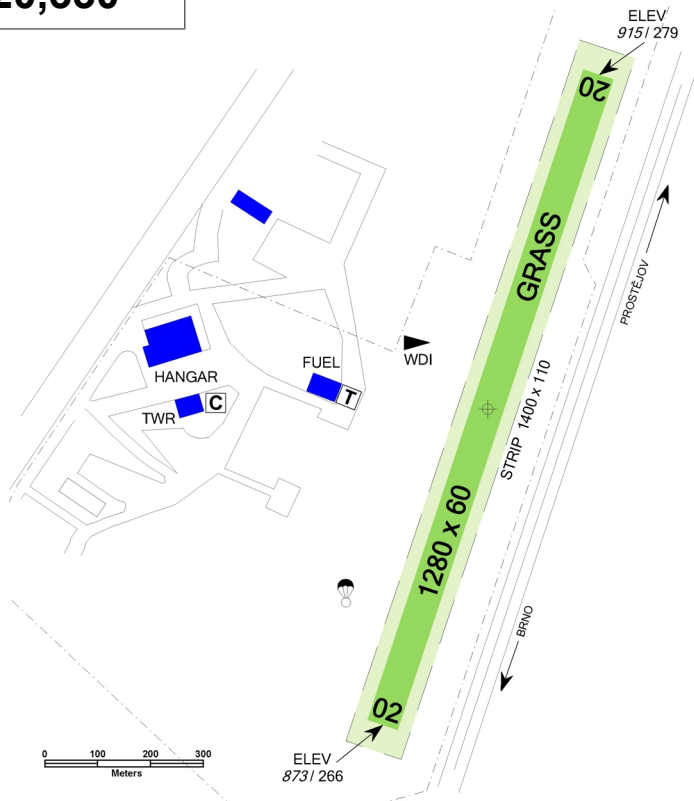
Při vzletu z RWY 20 vyhnout se přímému přeletu obytných budov ve Vyškově.

LKVY Vyškov



Vyškov RADIO
120,330

RWY	Magnetický směr	Rozměry RWY	Únosnost	TORA	TODA	ASDA	LDA
02	017°	1280 x 60	5700 kg / 0.4 MPa	1280	1340	1280	1280
20	197°	1280 x 60	5700 kg / 0.4 MPa	1280	1340	1280	1280



15 APR - 15 OCT
SAT, SUN, HOL 0800-1500
jinak O/R 24 HR předem



benzín Natural 95



AEROSHELL W120, AEROSHELL 15W50



O/R, omezeně



v omezeném rozsahu v době provozu



hotely ve Vyškově



NIL



bus, vlak 3 km ve Vyškově



Aeroklub Vyškov, z.s.

Letiště Vyškov, č.p. 725, 682 01 Vyškov-
Předměstí, ☎ +420 727 883 881,
aeroklubvyskov@aeroklubvyskov.cz

Rostislav Verner (předseda
aeroklubu) ☎ +420 608 327 460,
rostislav.verner@aeroklubvyskov.cz
Michal Vrána (vedoucí letového provozu)
☎ +420 603 368 075, michal.vrana@aeroklubvyskov.cz
Palivo ☎ +420 775 731 655

Celní a pasové odbavení: NIL



Řízení letového provozu
České republiky

VFR příručka - Česká republika