

# LKJL - Jihlava - Základna HEMS

Neveřejný vnitrostátní heliport HEMS

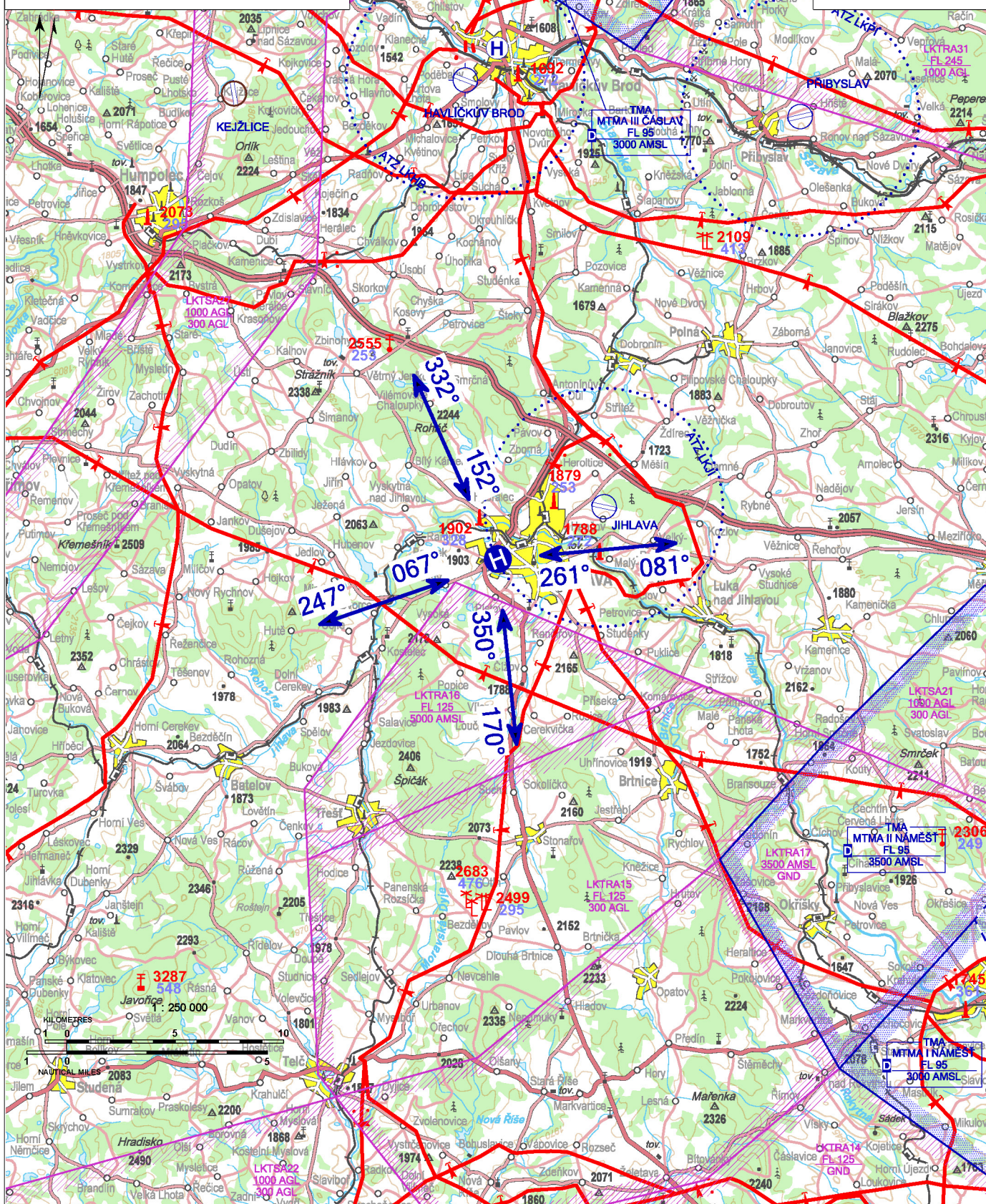
VFR den/noc

49 23 54,70 N, 015 34 04,59 E POS: 1,7 km WNW centrum Jihlava ELEV: 1752 ft / 534 m



Jihlava Heliport  
RÁDIO

123,480



Povoleny pouze lety HEMS.  
 Gradient klesání 1000 ft/1 NM.  
 Ovládání SZZ (návestidel) - dálkové ovládání z vrtulníku pro rozsvícení veškeré světelné techniky (mimo zábleskového majáku),  
 frekvence 135,460 MHz (3 x 10 %, 5 x 30 %, 7 x 100 %), zařízení se po 15 minutách automaticky vypne.

## LKJL - Jihlava - Základna HEMS

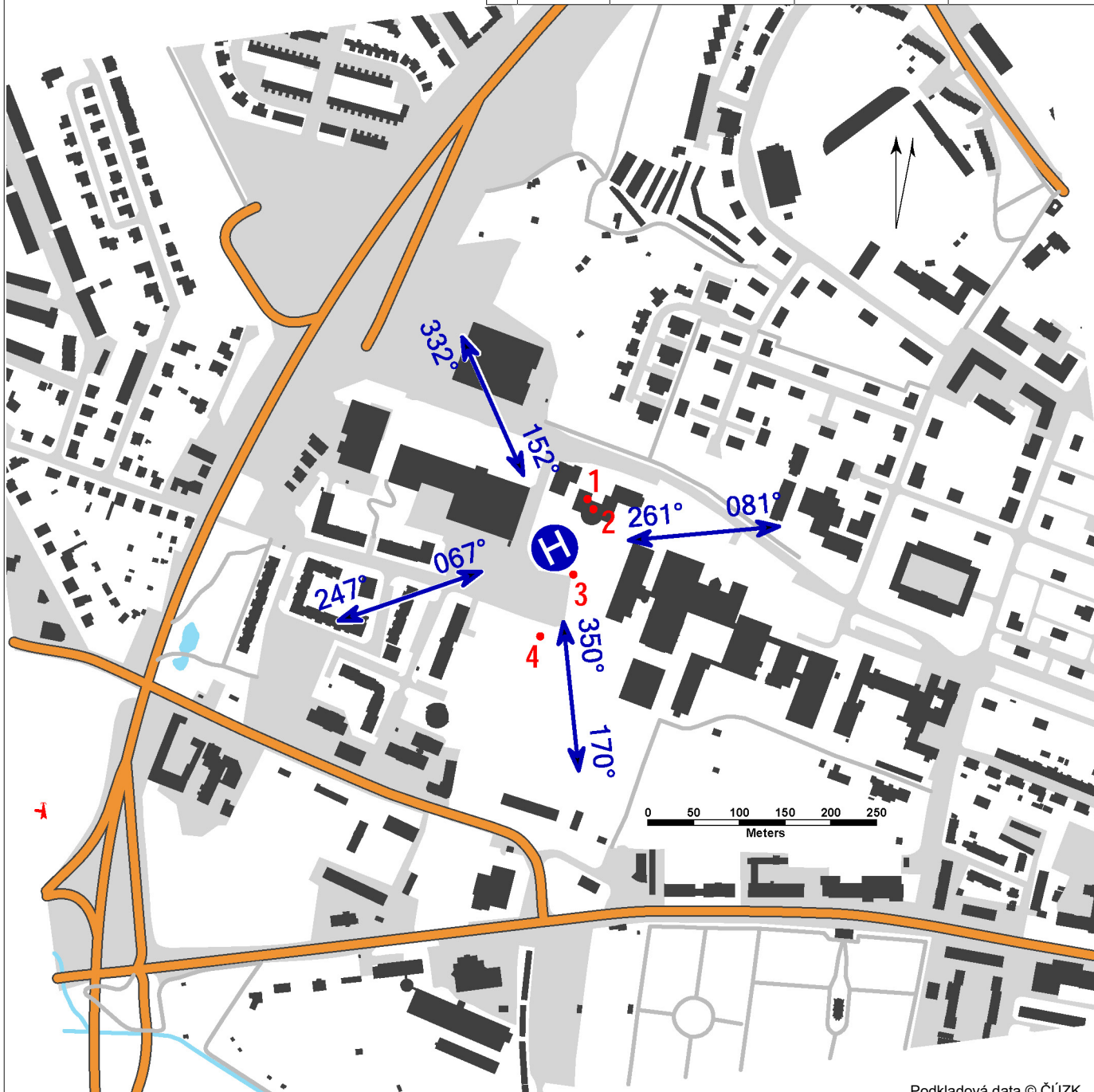
Jihlava Heliport  
RÁDIO

123,480

úrovňový heliport HEMS  
hodnota „D“ - 17 m (omezené 19 m)  
FATO – kruh průměr 26 m, tráva  
SA – kruh průměr 44 m, tráva  
TLOF – čtverec 15 x 15 m, asfaltobeton, únosnost  
6400 kg / 0,4 MPa  
Stání – obdélník 10 x 8 m, živice, únosnost 3500  
kg / 0,4 MPa

WDI (40 m SSE)  
FATO: obvodové značení/návěstidla FATO,  
poznávací značení  
TLOF: obvodové značení/návěstidla TLOF  
Stání: značení TDPM  
A-PAPI: 9,3°  
ALS: zkrácená, délka 25 m  
Maják heliportu

1	budova	49 23 56,36 N 015 34 06,39 E	1817 ft / 554 m	NIL
2	anténa	49 23 56,00 N 015 34 06,71 E	1827 ft / 557 m	NIL
3	WDI	49 23 53,69 N 015 34 05,59 E	1752 ft / 534 m	noční značení
4	strom	49 23 51,51 N 015 34 03,77 E	1795 ft / 547 m	NIL



Podkladová data © ČÚZK

	Přiblížení:	Vzlety:
VFR den	152°, 261°, 350°, 067°	332°, 081°, 170°, 247°
VFR noc	152°	170°, 332°



Zdravotnická záchraná služba Kraje  
Vysočina, příspěvková organizace  
Vrchlického 4843/61, 586 01 Jihlava,  
+420 567 567 245

Martin Žák (odpovědná osoba provozovatele)  
+420 606 666 579, zak@zssvysočina.cz



HX



JET A1 (po dohodě)



Aero Shell 500 a 555 (po dohodě)



NIL

Záchraná a požární služba: Kat. H1

