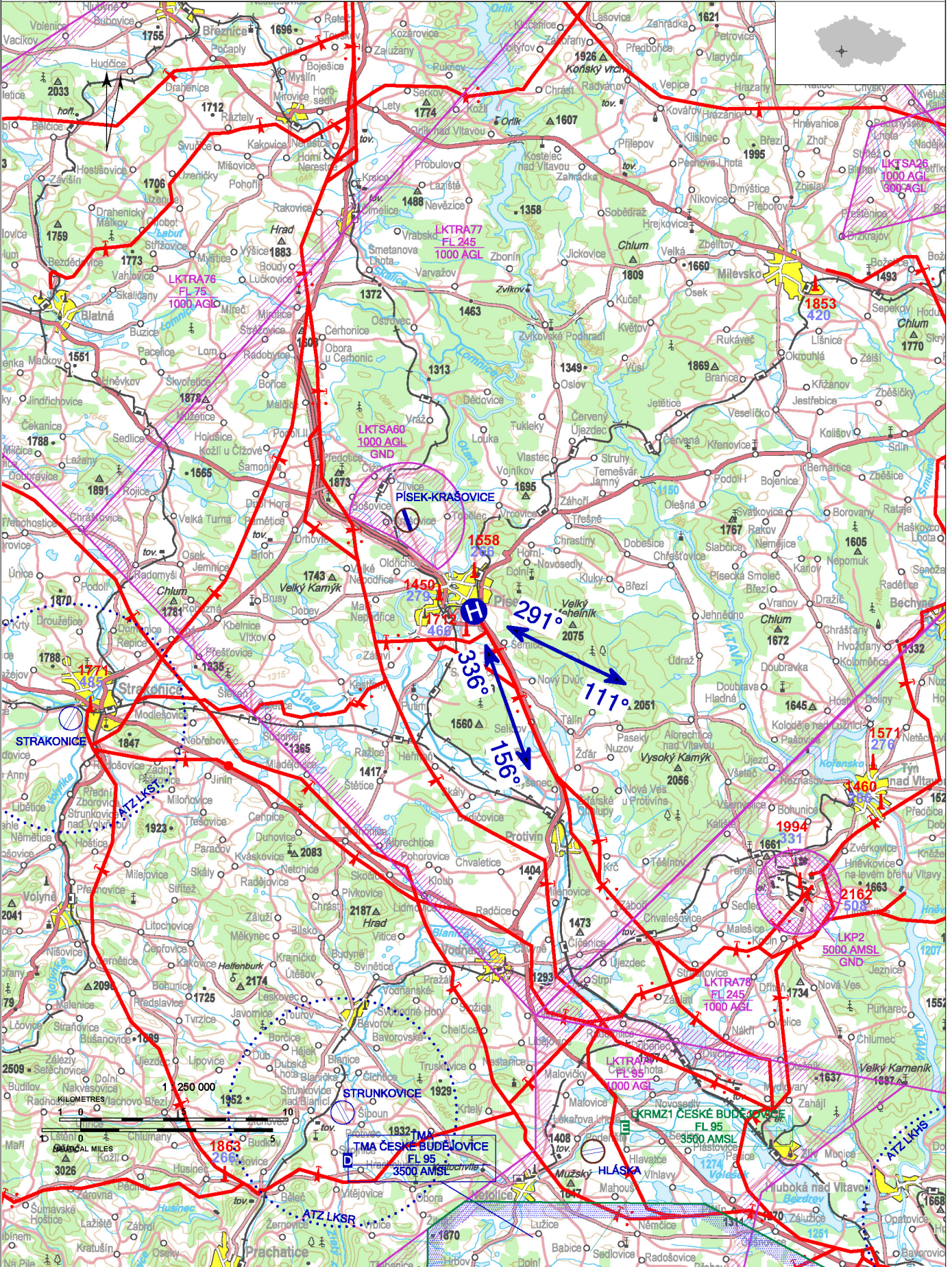


LKPF - Písek

Neveřejný vnitrostátní heliport HEMS

VFR den

49 18 02,14 N, 014 09 31,72 E POS: 1,2 km SE centrum Písek ELEV: 1266 ft / 386 m



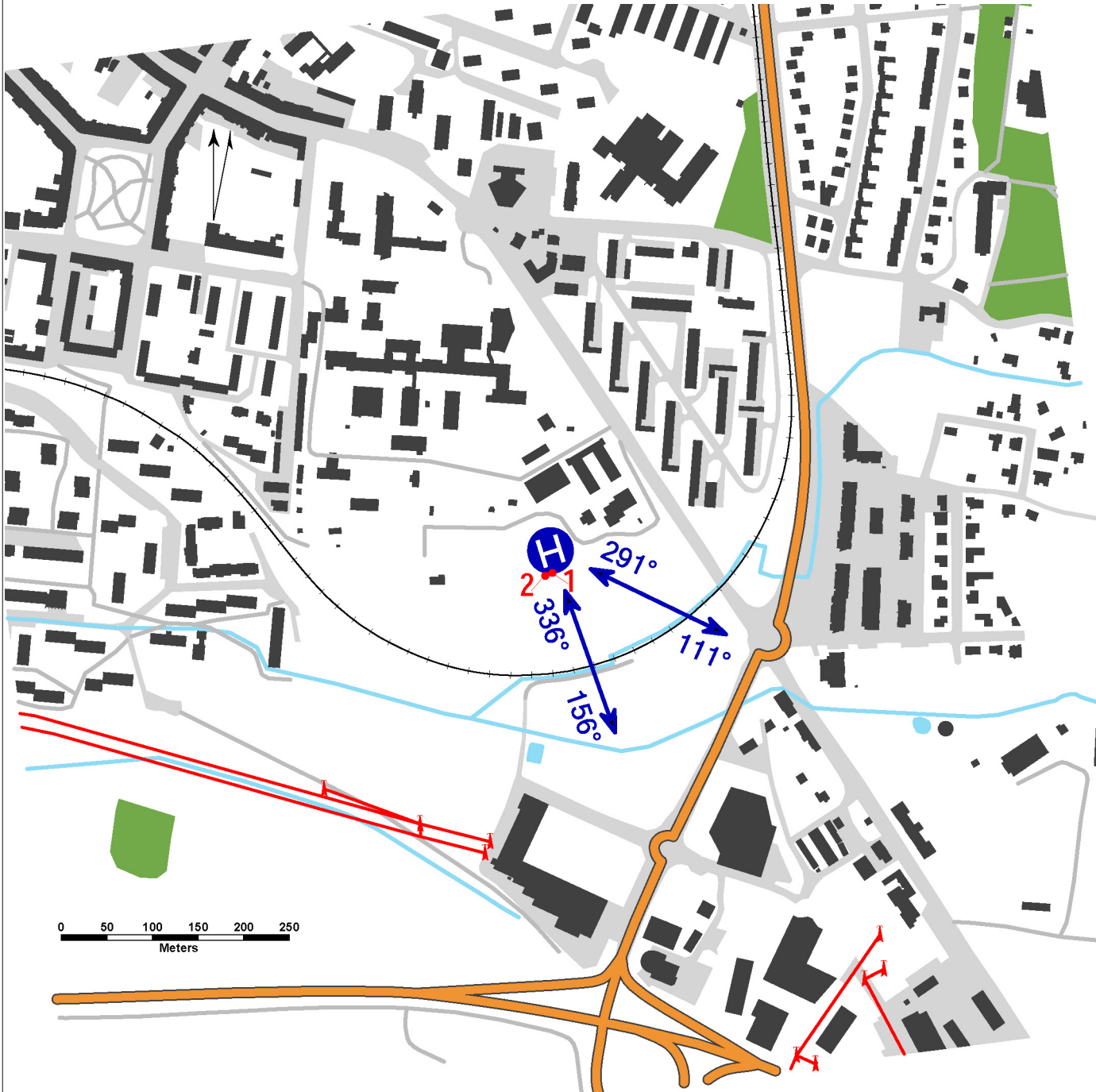
! Povoleny pouze lety HEMS.

LKPF - Písek

úrovňový heliport HEMS
hodnota „D“ - 19 m
FATO - kruh průměr 28,3 m, tráva
SA - kruh průměr 38 m, tráva
TLOF - čtverec 12 x 12 m, beton, únosnost 6400 kg / 0,4 MPa

WDI (70 m ENE)
FATO: obvodové značení FATO, poznávací značení
TLOF: obvodové značení TLOF

1	strom	49 18 01,33 N 014 09 31,79 E	1286 ft / 392 m	NIL
2	strom	49 18 01,22 N 014 09 31,42 E	1286 ft / 392 m	NIL



Podkladová data © ČÚZK

	Přiblížení:	Vzlety:
VFR den	291°, 336°	111°, 156°
VFR noc	NIL	NIL



Nemocnice Písek, a.s.
Karla Čapka 589, Budějovické Předměstí,
397 01 Písek

Dušan Vašek (odpovědná osoba provozovatele)
☎ +420 778 884 838, dvasek@nempisek.cz
Ústředna ☎ +420 382 772 111

HX

NIL

NIL

NIL

Záchraná a požární služba: NIL