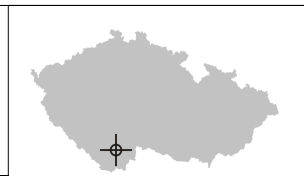


LKCS České Budějovice

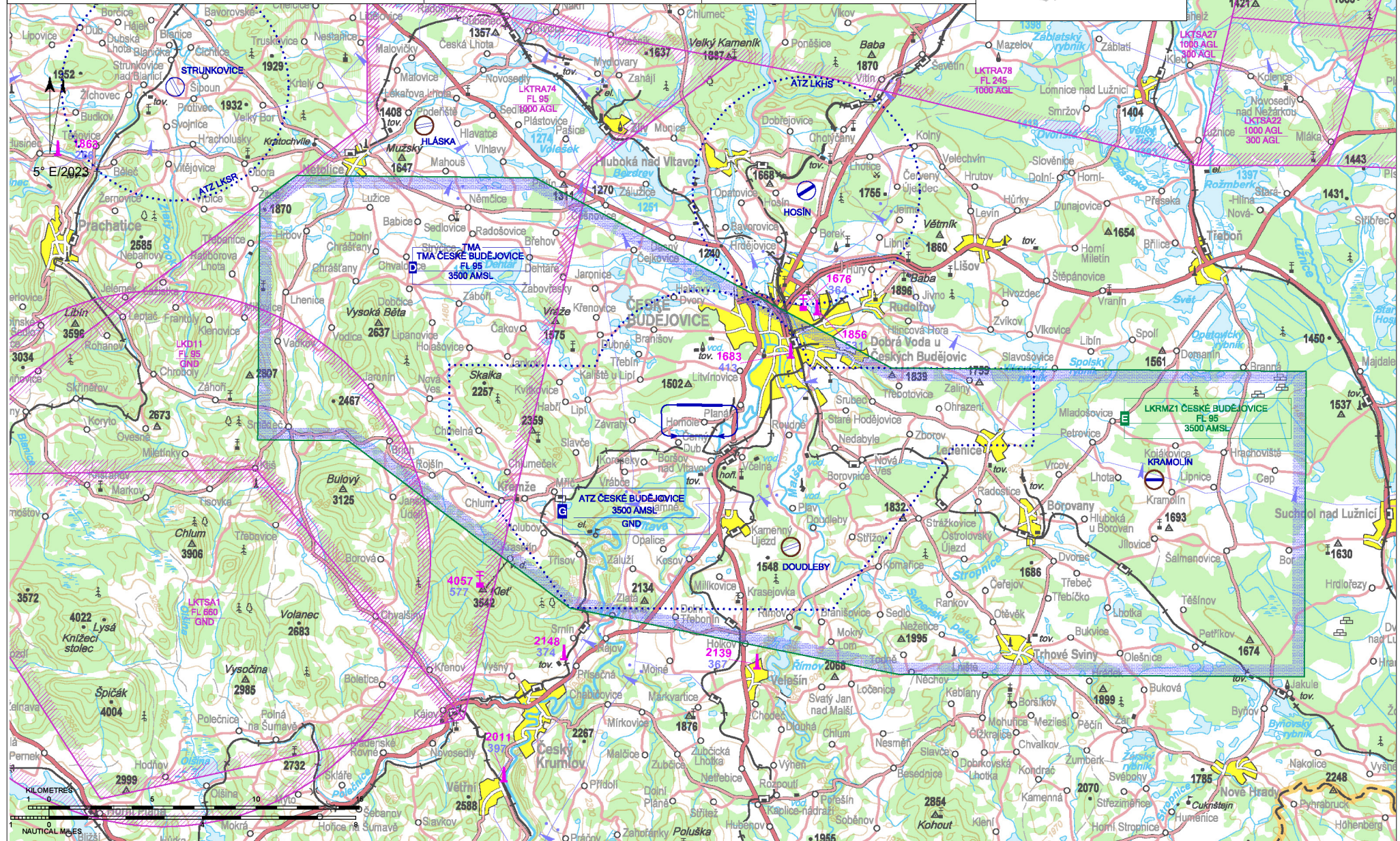
ARP: 48° 56' 47" N, 14° 25' 39" E
 6,5 km SW od středu města České Budějovice, západně řeky Vltava
 ELEV: 1417 ft / 432 m
 Okruh: 2400 ft / 730 m AMSL



Budějovice INFORMATION
135,930

S Veřejné vnitrostátní letiště /
 Neveřejné mezinárodní letiště

X VFR, IFR

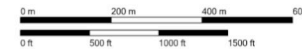
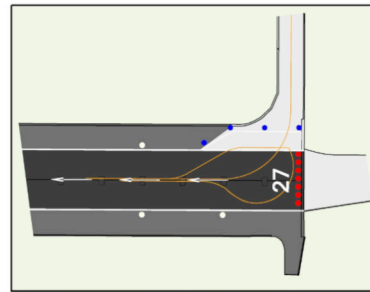
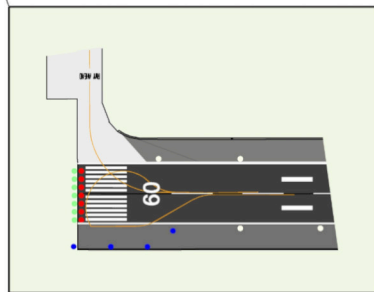
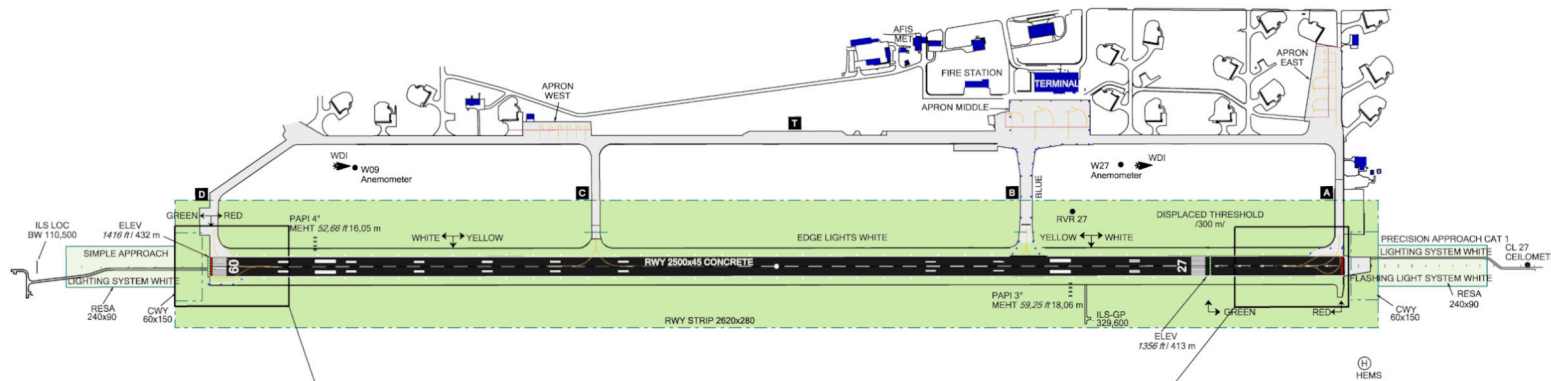
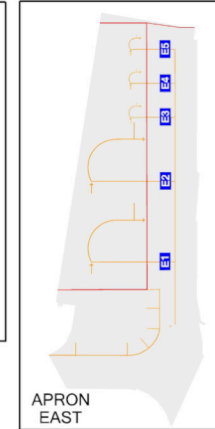
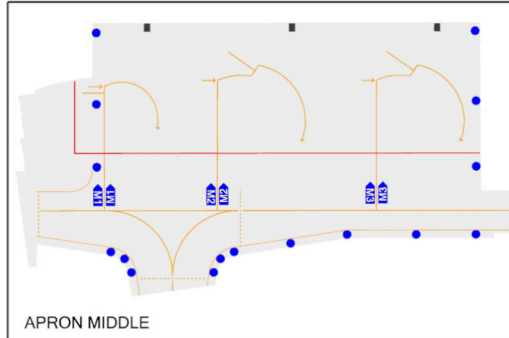
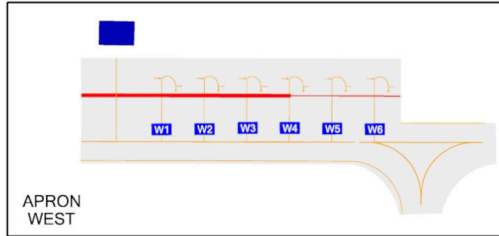


LKCS České Budějovice



Budějovice INFORMATION
135,930

↑
VAR 5°E 2023
ANNUAL RATE
OF CHANGE +10'



RWY	Magnetický směr	Rozměry RWY	Únosnost	TORA	TODA	ASDA	LDA
27	265°	2500 x 45	PCN 49/R/B/W/T	2500	2560	2500	2200
09	085°	2500 x 45	PCN 49/R/B/W/T	2500	2560	2500	2500



JIHOČESKÉ LETIŠTĚ ČESKÉ BUDĚJOVICE a.s.
U Zimního stadionu 1952/2,
370 01 ČESKÉ BUDĚJOVICE 7,
☎ +420 387 204 550,
☎ +420 387 201 014,
✉ airport@airport-cb.cz,
www.airport-cb.cz

Stanoviště AFIS - ☎ +420 725 036 721,
☎ +420 386 325 339, twr@airport-cb.cz,
AFTN: LKCSZTZX
Handling - ☎ +420 725 502 738,
handling@airport-cb.cz
Ing. Gustav Sysel - ☎ +420 702 121 528,
sysel@airport-cb.cz



MON-SUN 0700-1600 (0600-1500)
Jinak O/R 24 HR předem.
Prodloužení provozní doby AD publikováno NOTAMem.



AVGAS 100LL, JET-A1



NIL



omezeně



omezeně



hotely České Budějovice



obce Planá, Litvínovice, České Budějovice



městská hromadná doprava, linka č. 19

Celní a pasové odbavení: O/R 24H předem
MON - FRI
O/R 48H předem SAT, SUN, HOL
THR RWY 27 trvale posunut o 300 m na západ.