

LKHS Hosín

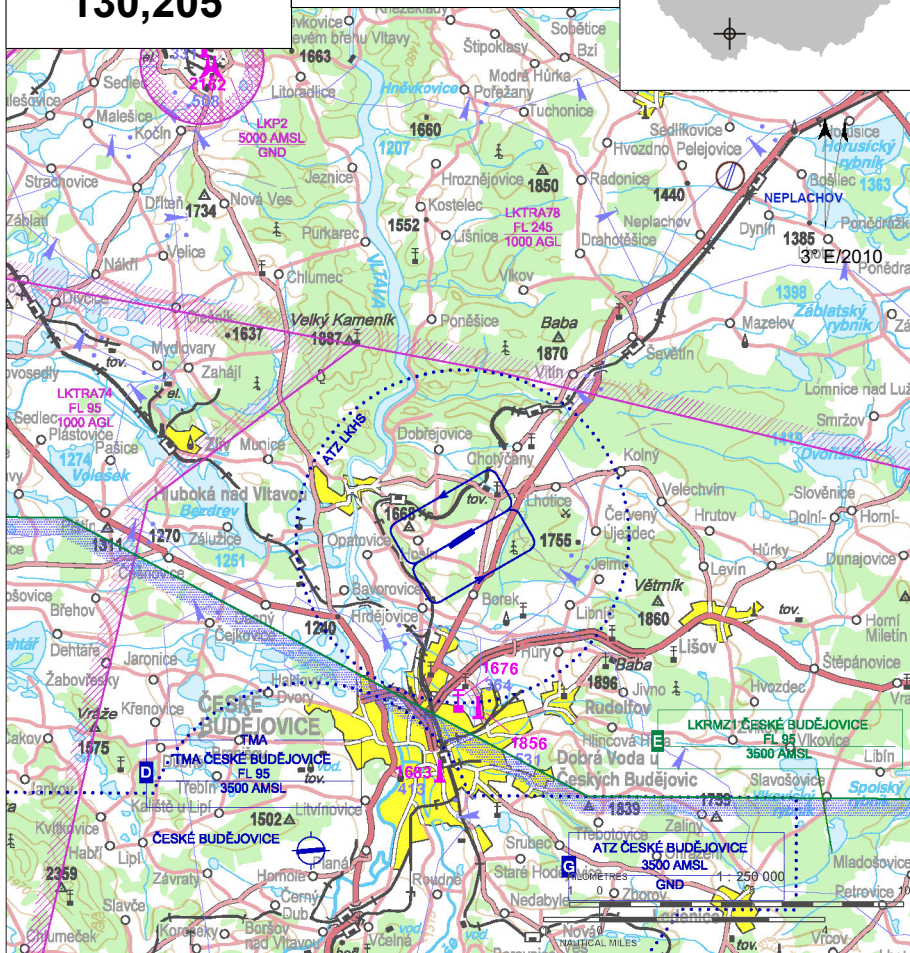
§ Veřejné vnitrostátní letiště

✈ VFR den/noc, výsadková činnost



Hosín RADIO
130,205

ARP: 49° 02' 24" N, 14° 29' 42" E
7,5 km N České Budějovice
ELEV: 1621 ft / 494 m
Okruh: 2600 ft / 800 m AMSL



Hluková omezení

- Po vzletu z RWY 24 se vyhnout obci Hosín odklonem doleva.
Při přistání na RWY 24 se vyhnout obci Lhotice.
- Po vzletu z RWY 06 se vyhnout obci Lhotice.
Při přistání na RWY 06 se vyhnout obci Hosín.
- Lety motorových letadel nad okolními obcemi ve výškách pod 2600 ft/800 m AMSL jsou zakázány z důvodu omezení hluku.

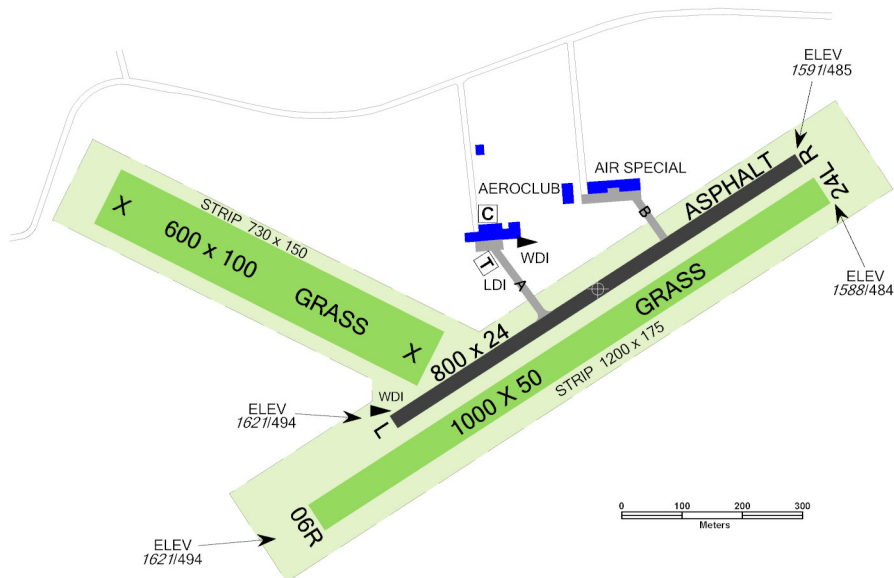


LKHS Hosín



Hosín RADIO
130,205

RWY	Magnetický směr	Rozměry RWY	Únosnost	TORA	TODA	ASDA	LDA
06R	058°	1000 x 50	5700 kg / 0.5 MPa	1000	1100	1000	1000
24L	238°	1000 x 50	5700 kg / 0.5 MPa	1000	1100	1000	1000
06L	058°	800 x 24	PCN 5/F/B/Y/U	800	900	800	800
24R	238°	800 x 24	PCN 5/F/B/Y/U	800	1100	800	800



15 APR - 15 OCT
SAT, SUN, HOL 0700 - 1400
jinak O/R



AVGAS 100LL, BA 98



TOTAL 100 D



O/R, omezeně



O/R, omezeně



České Budějovice, Hluboká nad Vltavou,
28 lůžek na letišti



15 APR - 15 OCT
MON - SUN 0800 - 2000



bus, taxi, autobusové linky městské
hromadné dopravy č. 2 (Borek) 2 km, č.
134 (Hosín) 1 km



Aeroklub České Budějovice, z.s.

letišťe Hosín, 373 41 Hluboká nad Vltavou,
☎ +420 387 220 716, 📧 +420 387 220 846,
aeroklub@letiste-hosin.cz, www.letiste-hosin.cz

Blanka Mádlová - správce letiště ☎ +420 777 271 751

Pavel Pígl - vedoucí letového provozu

☎ +420 731 410 600

Poskytování informací známému provozu

☎ +420 705 917 102

Celní a pasové odbavení: NIL

Pojždění provádět pouze po RWY a zpevněných
TWY nebo dle pokynů dispečera služby Poskytování
informací známému provozu.



Řízení letového provozu
České republiky

VFR příručka - Česká republika