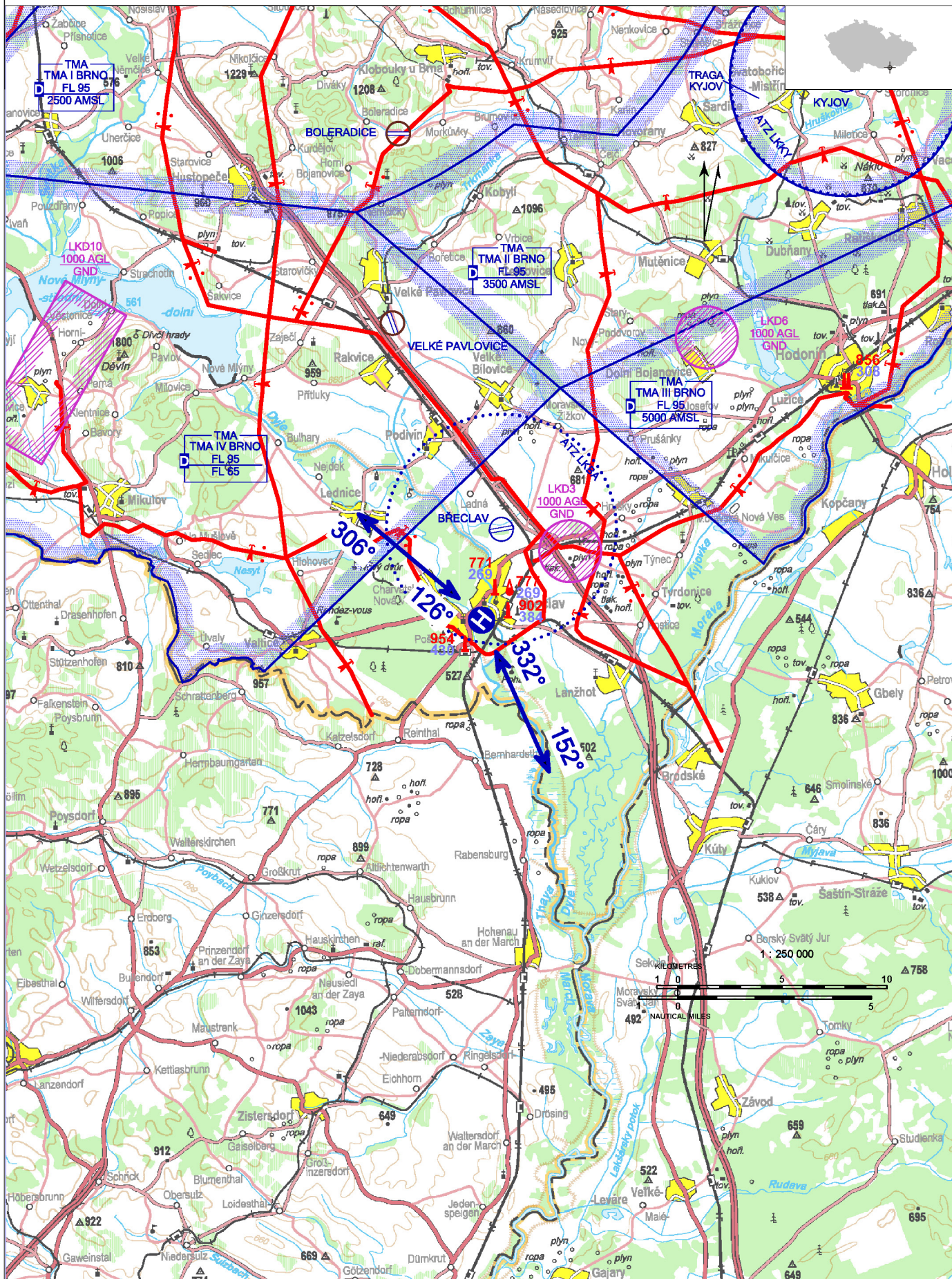


LKBI - Břeclav - Nemocnice

Neveřejný vnitrostátní heliport HEMS

VFR den

48 45 08,34 N, 016 52 40,42 E POS: 0,8 km SSW centrum Břeclav ELEV: 518 ft / 158 m



! Povoleny pouze lety HEMS.

LKBI - Břeclav - Nemocnice

úrovňový heliport HEMS
 hodnota „D“ – 19 m
 FATO – kruh průměr 29 m, tráva
 SA – kruh průměr 47 m, tráva
 TLOF – čtverec 15 x 15 m, zámková dlažba,
 únosnost 6400 kg / 0,4 MPa

WDI (70 m NNE)
 FATO: obvodové značení FATO, poznávací značení
 TLOF: obvodové značení TLOF



Podkladová data © ČÚZK

	Přiblížení:	Vzlety:
VFR den	126°, 332°	152°, 306°
VFR noc	NIL	NIL



Nemocnice Břeclav, příspěvková organizace
 U Nemocnice 3066/1, 690 02 Břeclav

Dalibor Říha (odpovědná osoba provozovatele)

☎ +420 725 331 954, udrzba@nembv.cz

ústředna ☎ +420 519 315 111



HX



NIL



NIL



NIL

Záchraná a požární služba: NIL