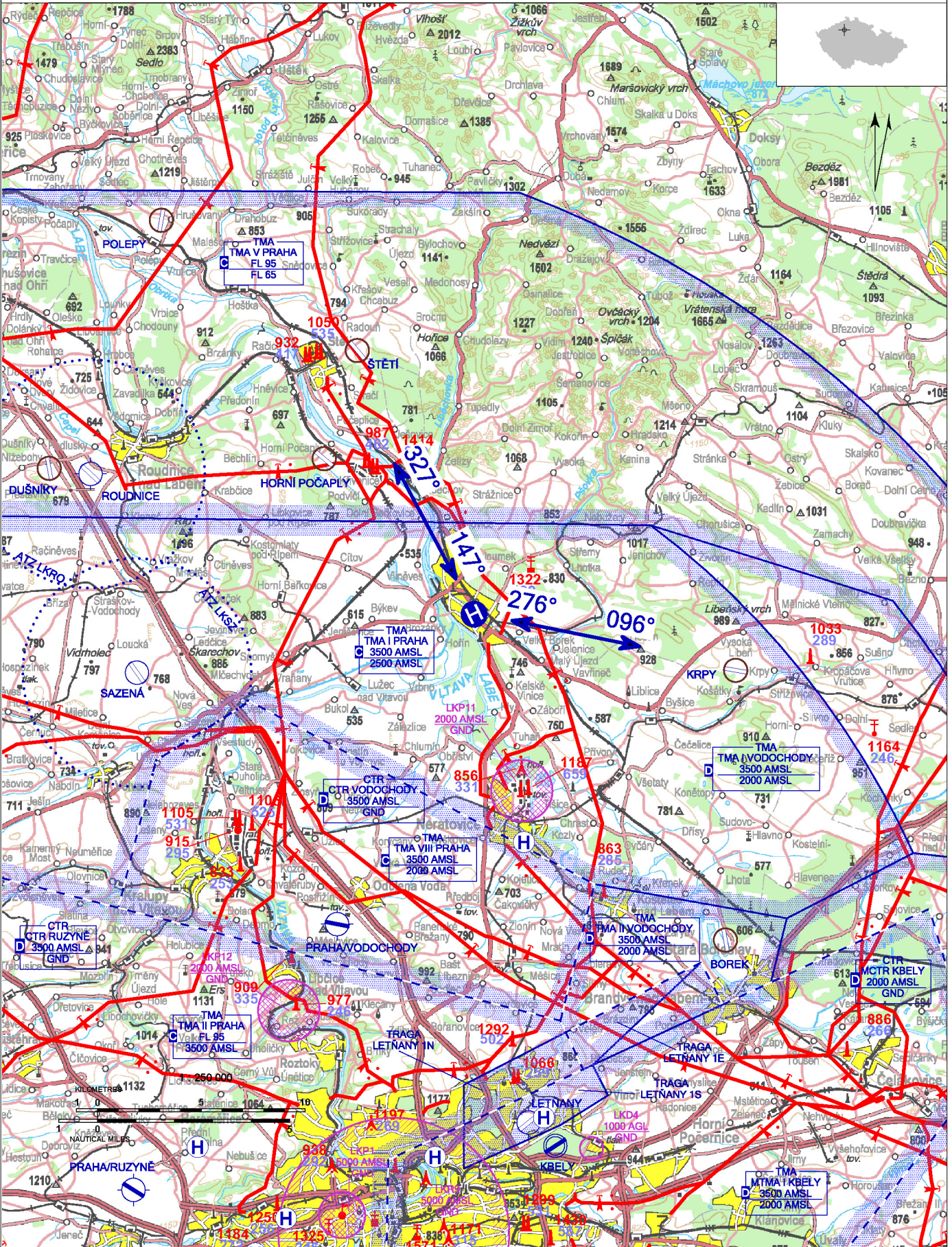


LKME - Mělník

Neveřejný vnitrostátní heliport HEMS

VFR den/noc

50 21 06,65 N, 014 29 12,62 E POS: 1 km E centrum Mělník ELEV: 557 ft / 170 m



Povoleny pouze lety HEMS.
 Gradient klesání 1000 ft/1 NM.
 Ovládání SZZ (návestidel) je zajišťováno místně z dispečinku (tel: +420 315 623 191, +420 315 623 197).

LKME - Mělník

úrovňový heliport HEMS
hodnota „D“ – 17 m (omezeně 19 m)
FATO – čtverec 26 x 26 m, tráva
SA – kruh průměr 44 m, tráva
TLOF – čtverec 15 x 15 m, zámková dlažba,
únosnost 6400 kg / 0,4 MPa

WDI (25 m NE)
FATO: obvodové značení FATO/návěstidla FATO,
poznávací značení
TLOF: obvodové značení TLOF/návěstidla TLOF
A-PAPI: 9,3°
ALS: zkrácená, délka 25 m
Maják heliportu

1	budova	50 21 05,23 N 014 29 12,02 E	614 ft / 187 m	noční značení
2	ovčičná věž	50 21 06,52 N 014 29 10,53 E	597 ft / 182 m	noční značení



Podkladová data © ČÚZK



**Zdravotnická záchranná služba
Středočeského kraje, příspěvková
organizace**

Bezručova 3409, 276 01 Mělník

Bc. Roman Chochola (odpovědná osoba
provozovatele) ☎ +420 731 137 066,
roman.chochola@zachranka.cz
ústředna ☎ +420 315 625 540
dispečink (ovládání SZZ) ☎ +420 315 623 191,
☎ +420 315 623 197

	Přiblížení:	Vzlety:
VFR den	147°, 276°	096°, 327°
VFR noc	147°	096°, 327°



HX



NIL



NIL



Záchranná a požární služba: NIL