

# LKHN Hranice

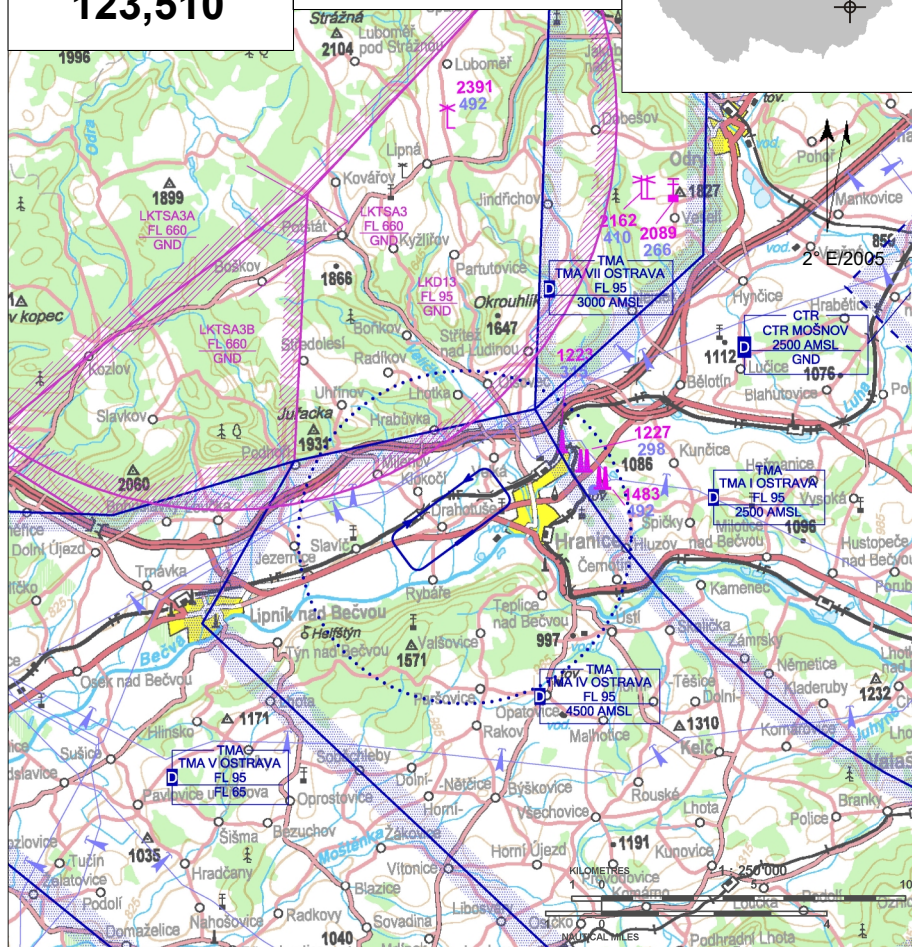
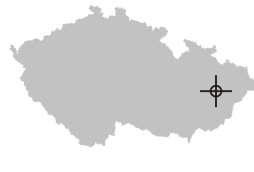
§ Veřejné vnitrostátní letiště

✈ VFR den, výsadková činnost



**Hranice RADIO**  
**123,510**

**ARP: 49° 32' 46" N, 17° 42' 16" E**  
**2,5 km W Hranice**  
**ELEV: 797 ft / 243 m**  
**Okruh: 1800 ft / 545 m AMSL**



LKHN se nachází pod TMA IV Ostrava (4500 FT AMSL - FL95), v blízkosti TMA I Ostrava (2500 FT AMSL - FL95), TMA VII Ostrava (3000 FT AMSL - FL95) a LKTS A3 (GND - FL660).

#### Postupy pro omezení hluku

- Při vzletu ve směru 05 zatočit vlevo mimo zástavbu. Pro vzlety, pokud to dovolí meteorologické a provozní podmínky, upřednostňovat dráhu ve směru 23.
- Lety motorových letadel, včetně sportovních létajících zařízení, nad okolními obcemi pod výškou 1800 ft/545 m AMSL jsou zakázány.

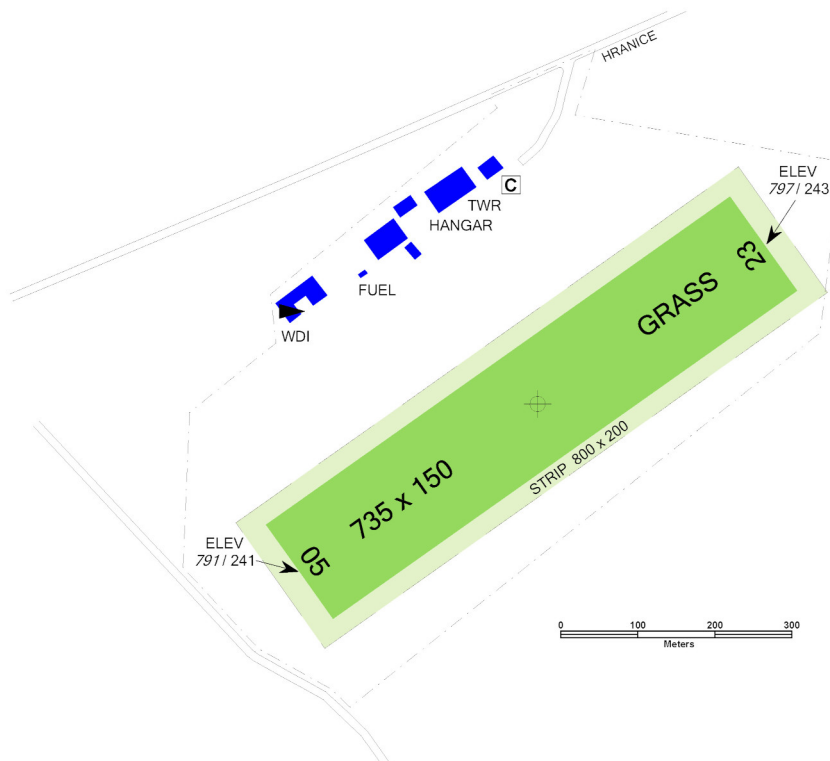


# LKHN Hranice



Hranice RADIO  
**123,510**

RWY	Magnetický směr	Rozměry RWY	Únosnost	TORA	TODA	ASDA	LDA
05	054°	735 x 150	5700 kg / 0.7 MPa	735	800	735	735
23	234°	735 x 150	5700 kg / 0.7 MPa	735	800	735	735



15 APR - 15 OCT  
SAT, SUN, HOL 0700 - 1400  
jinak O/R



NATURAL 95



TOTAL AERO D100, TOTAL AERO DM  
15W50



O/R, omezeně



NIL



Hranice



NIL



bus, taxi



**Aeroklub Hranice z.s.**  
B. Němcové II 573, 753 61 Hranice IV - Drahotuše,  
☎ +420 581 616 167, 📠 +420 581 696 976,  
aeroklub.hranice@seznam.cz

Celní a pasové odbavení: NIL



Řízení letového provozu  
České republiky

VFR příručka - Česká republika