

LKHV Hořovice

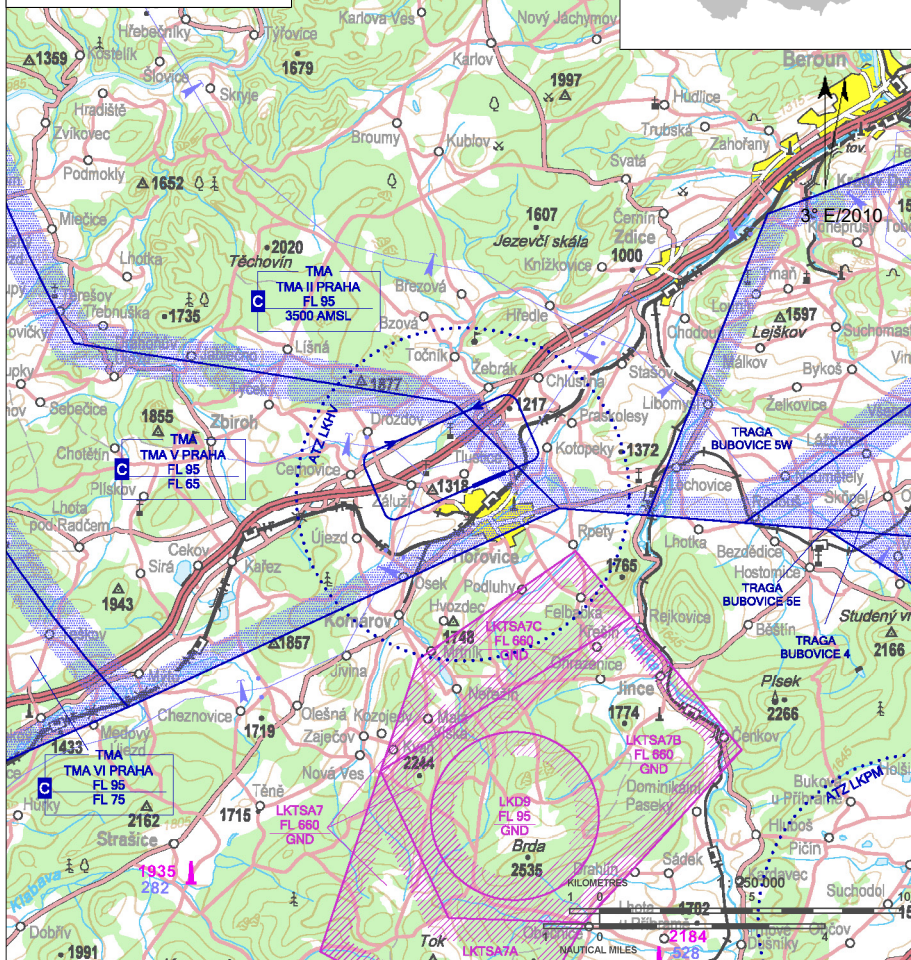
§ Neveřejné vnitrostátní letiště

✈ VFR den, výsadková činnost



Hořovice RADIO
135,580

ARP: 49° 50' 41" N, 13° 53' 09" E
1,5 km od středu města
Hořovice, GEO 360°
ELEV: 1214 ft / 370 m
Okruh: 2200 ft / 670 m AMSL



S výjimkou, kdy je to nezbytné pro zachování bezpečnosti letu, jsou piloti žádáni, aby důsledně dodržovali tvar letištního okruhu a nepřelétávali přilehlé obce (Žáluží, Tlustice, Kotopeky, Chlustina, Hořovice).

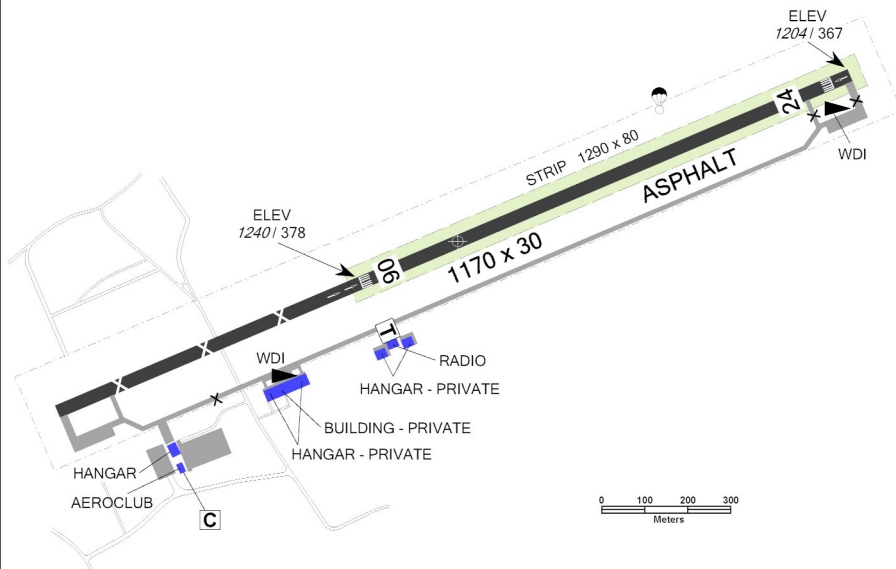
ATZ LKHV je v jižní části ohraničena prostorem LKTS7C. Velitelé letadel jsou povinni si zjistit informaci o aktivaci tohoto prostoru.

LKHV Hořovice



Hořovice RADIO
135,580

| RWY | Magnetický směr | Rozměry RWY | Únosnost | TORA | TODA | ASDA | LDA |
|-----|-----------------|-------------|----------------|------|------|------|------|
| 06 | 063° | 1170 x 30 | PCN 25/R/B/Y/U | 1170 | 1230 | 1170 | 1170 |
| 24 | 243° | 1170 x 30 | PCN 25/R/B/Y/U | 1170 | 1230 | 1170 | 1170 |



Aeroklub Hořovice z.s.

Letiště Hořovice, 268 01
Hořovice, ☎ +420 775 780 035,
aeroklub.horovice@seznam.cz

Mgr. Karel Plizák (vedoucí letového provozu)

☎ +420 728 147 577

Karel Studnička (zástupce vedoucího letového provozu)

☎ +420 602 313 316

Petr Sedláček (zástupce vedoucího letového provozu)

☎ +420 720 404 671

Luděk Dopirák (předseda Aeroklubu - pouze PARA provoz) ☎ +420 777 150 035

Celní a pasové odbavení: NIL

Práh RWY 06 posunut za komunikaci Tlustice - Hořovice. Práh RWY 24 je rovněž posunut.

Při přejezdu komunikace Tlustice - Hořovice dbát zvýšené opatrnosti na projíždějící vozidla.



O/R



BA 95 Natural, letecký benzin - NIL



ELF 100 AD - omezené množství



O/R, omezené



NIL



ubytovna aeroklubu, 30 lůžek O/R,
hotel "Zelený strom" - město Hořovice,
vzdálenost 1,5 km



restaurace Tlustice, dist 1 km
na letišti - NIL



nádraží ČD Hořovice, dist 1,2 km

