

LKMB Mladá Boleslav

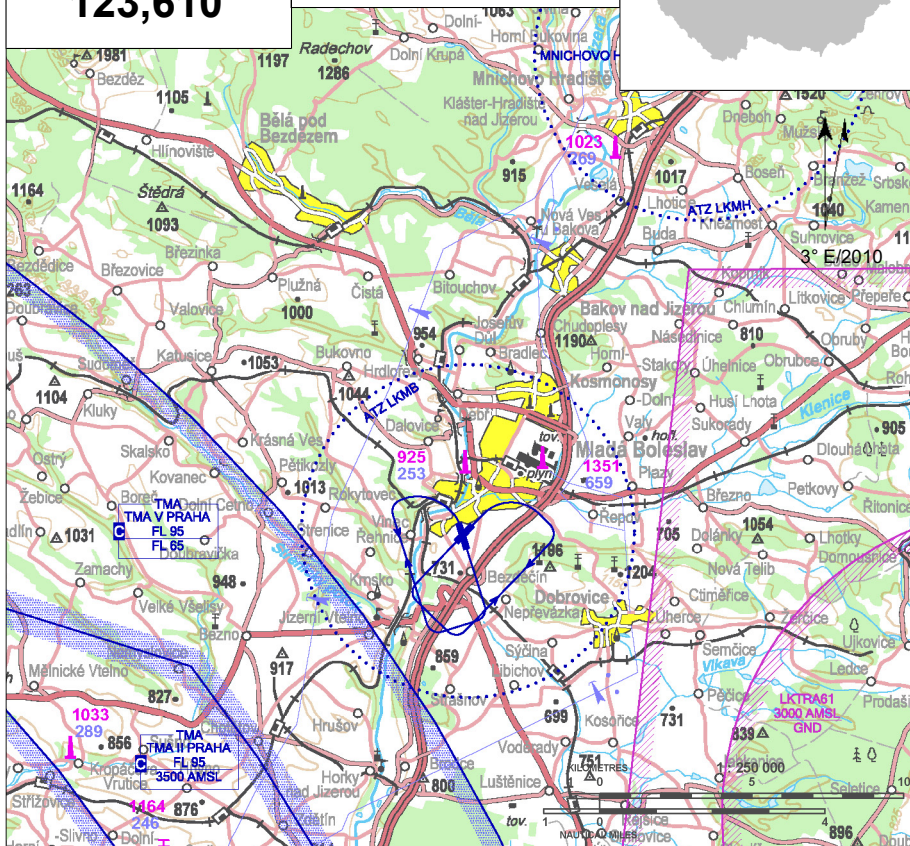
§ Veřejné vnitrostátní letiště

✈ VFR den, výsadková činnost



Boleslav RADIO
123,610

ARP: 50° 23' 54" N, 14° 53' 54" E
2 km SSW Mladá Boleslav
ELEV: 765 ft / 233 m
Okruh: 1750 ft / 540 m AMSL



Postupy pro omezení hluku

- Po vzletu z RWY 04 provést vybočení vpravo, aby nedocházelo k hlukovému zatížení zástavby před THR RWY 22.
- Po vzletu z RWY 34 provést vybočení vlevo, aby nedocházelo k hlukovému zatížení zástavby před THR RWY 16.
- Při letu po okruhu nepřelétávat nad obcemi Vinec a Písková Lhota, jejich zástavbu obléhat ve výšce 1750 ft / 540 m AMSL.
- V době mezi 1700-0600 UTC jsou, vyjma příletu nebo odletu letadel, lety po okruhu zakázány. Ultralehká letadla mají lety po okruhu povoleny.

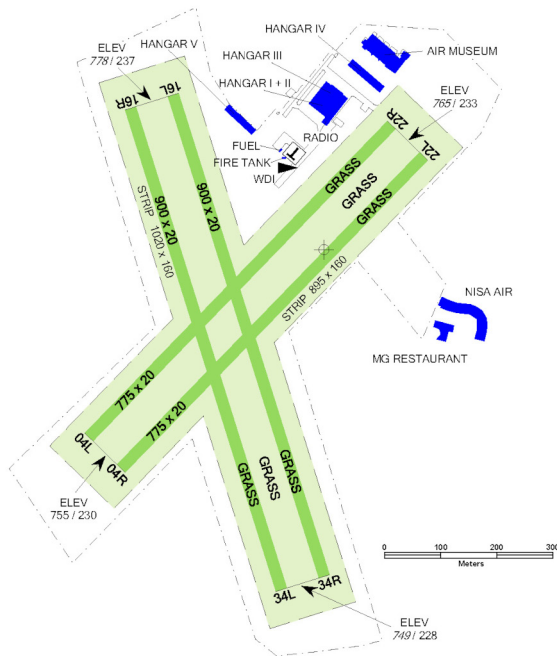
Vzletová plocha RWY 04 a přiblížovací plocha RWY 22 je narušena továrním komínem. DIST 3 km, AGL 200 m, AAL 175 m.

LKMB Mladá Boleslav



Boleslav RADIO
123,610

RWY	Magnetický směr	Rozměry RWY	Únosnost	TORA	TODA	ASDA	LDA
04L	039°	775 x 20	5700 kg / 0.7 MPa	775	835	775	775
22R	219°	775 x 20	5700 kg / 0.7 MPa	775	835	775	775
04R	039°	775 x 20	5700 kg / 0.7 MPa	775	835	775	775
22L	219°	775 x 20	5700 kg / 0.7 MPa	775	835	775	775
16L	158°	900 x 20	5700 kg / 0.7 MPa	900	960	900	900
34R	338°	900 x 20	5700 kg / 0.7 MPa	900	960	900	900
16R	158°	900 x 20	5700 kg / 0.7 MPa	900	960	900	900
34L	338°	900 x 20	5700 kg / 0.7 MPa	900	960	900	900



Aeroklub Mladá Boleslav, z.s.

Regnerova 1306, 293 01 Mladá Boleslav,

☎ +420 606 608 530, akmb@akmb.cz

Poskytování informací známému provozu

☎ +420 725 900 160

Igor Karul - vedoucí letového provozu

☎ +420 606 608 530

Zdeněk Ježek - předseda aeroklubu

☎ +420 607 944 250, zdenek@jezek-z.cz, EN

Tomáš Svárovský ☎ +420 603 527 107

Michal Grusz ☎ +420 608 073 733,

michal.grusz@img-management.cz, EN, GER, RUS

Celní a pasové odbavení: NIL



15 APR - 15 OCT 0700-1600, jinak O/R



AVGAS 100 LL, Natural 95, Jet-A1
samoobslužně na karty TWINTRANS, bez
karty v provozní době, jinak HO nebo O/R



TOTAL D100



O/R, omezeně



NIL



O/R, hotely Mladá Boleslav



Restaurace MG na letišti



vlak, bus, taxi Mladá Boleslav



Řízení letového provozu
České republiky

VFR příručka - Česká republika