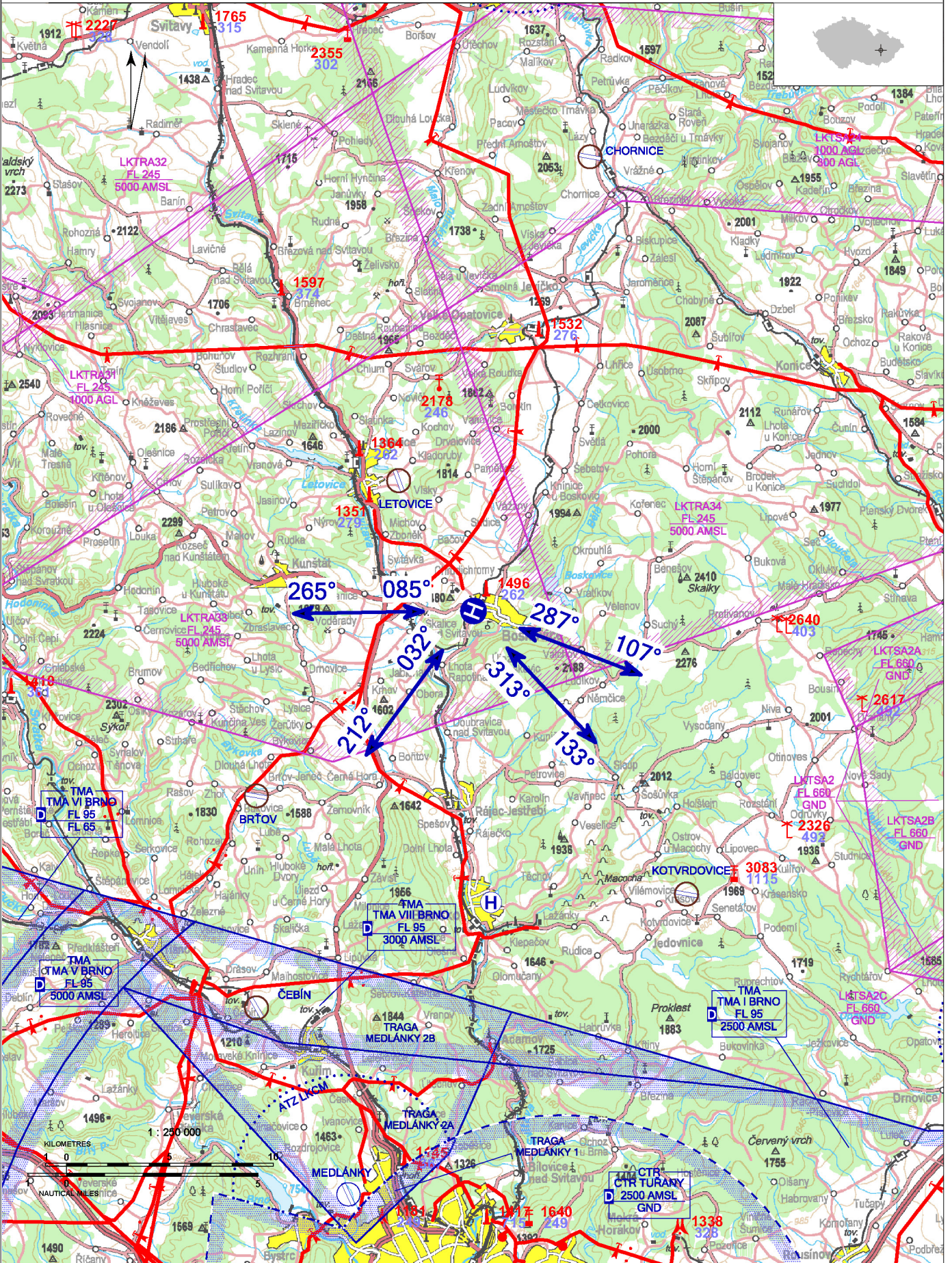


# LKBS - Boskovice

Neveřejný vnitrostátní heliport HEMS

VFR den

49 29 22,57 N, 016 38 46,61 E POS: 1 km W centrum Boskovice ELEV: 1198 ft / 365 m

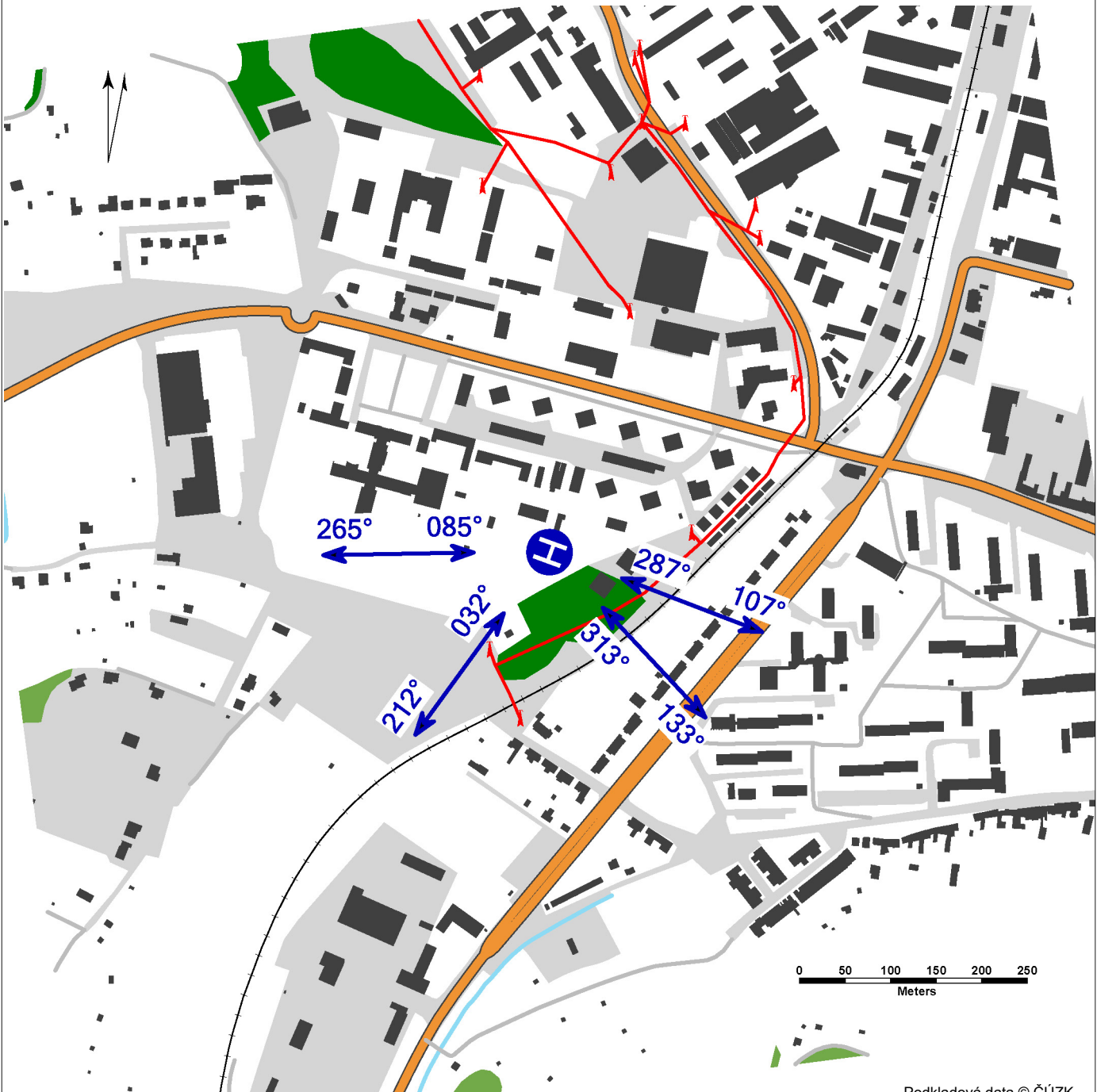


! Povoleny pouze lety HEMS.

## LKBS - Boskovice


úrovňový heliport HEMS  
 hodnota „D“ – 17 m (omezeně 19 m)  
 FATO – čtverec 26 x 26 m, tráva  
 SA – čtverec 44 x 44 m, tráva  
 TLOF – čtverec 10 x 10 m, živice, únosnost 6100 kg/  
 0,4 MPa (omezeně 6400 kg/ 0,4 MPa)

WDI (40 m NNW)  
 FATO: obvodové značení FATO, poznávací značení  
 TLOF: obvodové značení TLOF



Podkladová data © ČÚZK

	Přiblížení:	Vzlety:
VFR den	085°, 032°, 313°, 287°	107°, 133°, 212°, 265°
VFR noc	NIL	NIL

 **Nemocnice Boskovice s.r.o.**  
 Otakara Kubína 179, 680 01 Boskovice

Ing. Lubomír Moráň (odpovědná osoba  
 provozovatele) ☎ +420 737 250 147,  
 lubomir.moran@nembce.cz  
 ústředna ☎ +420 516 491 111

 HX

 NIL

 NIL

 NIL

Záchraná a požární služba: NIL