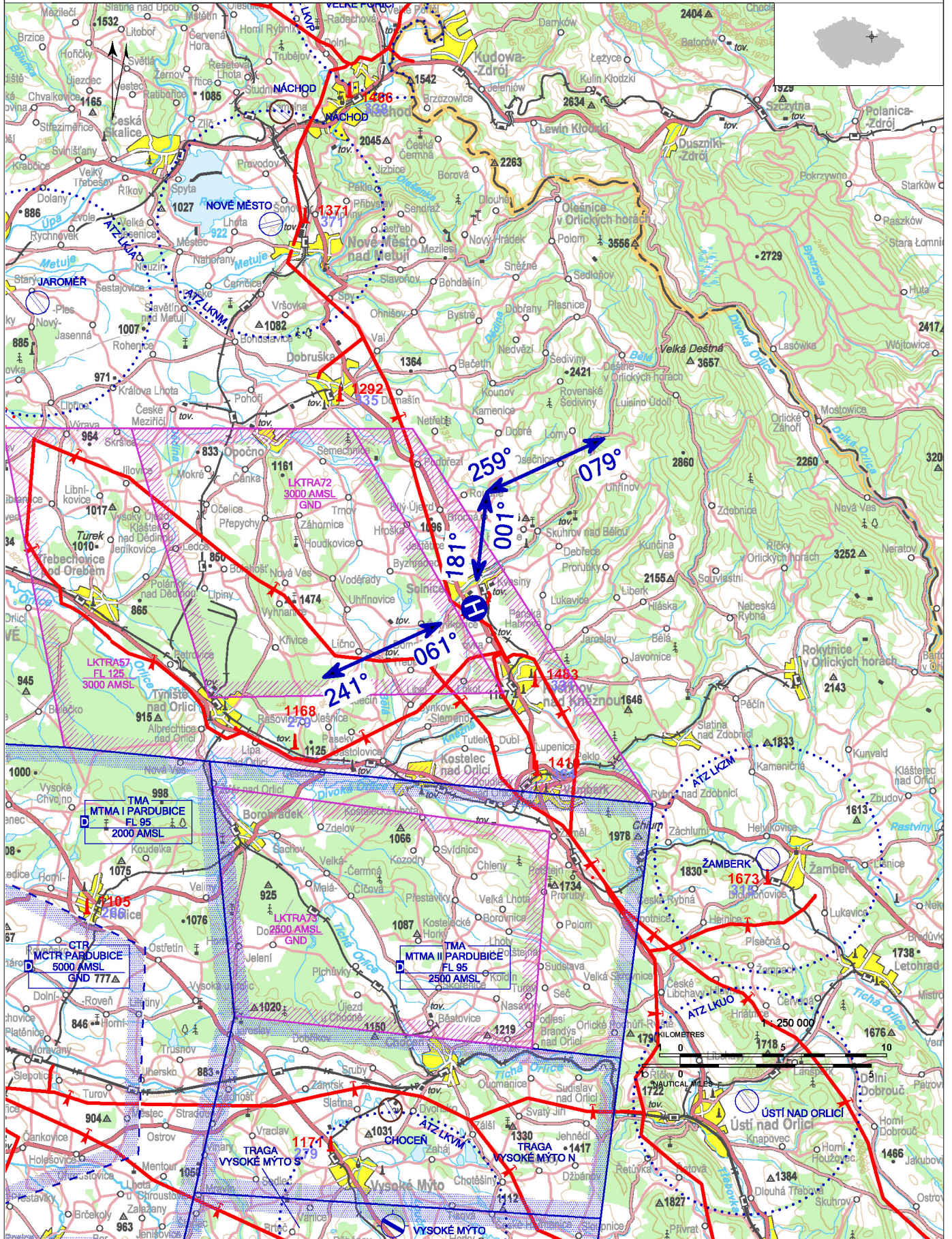


# LKSL - Solnice - ACL

Neveřejný vnitrostátní heliport

VFR den

50 11 43,43 N, 016 14 52,69 E POS: 1,2 km SW Solnice ELEV: 1112 ft / 339 m



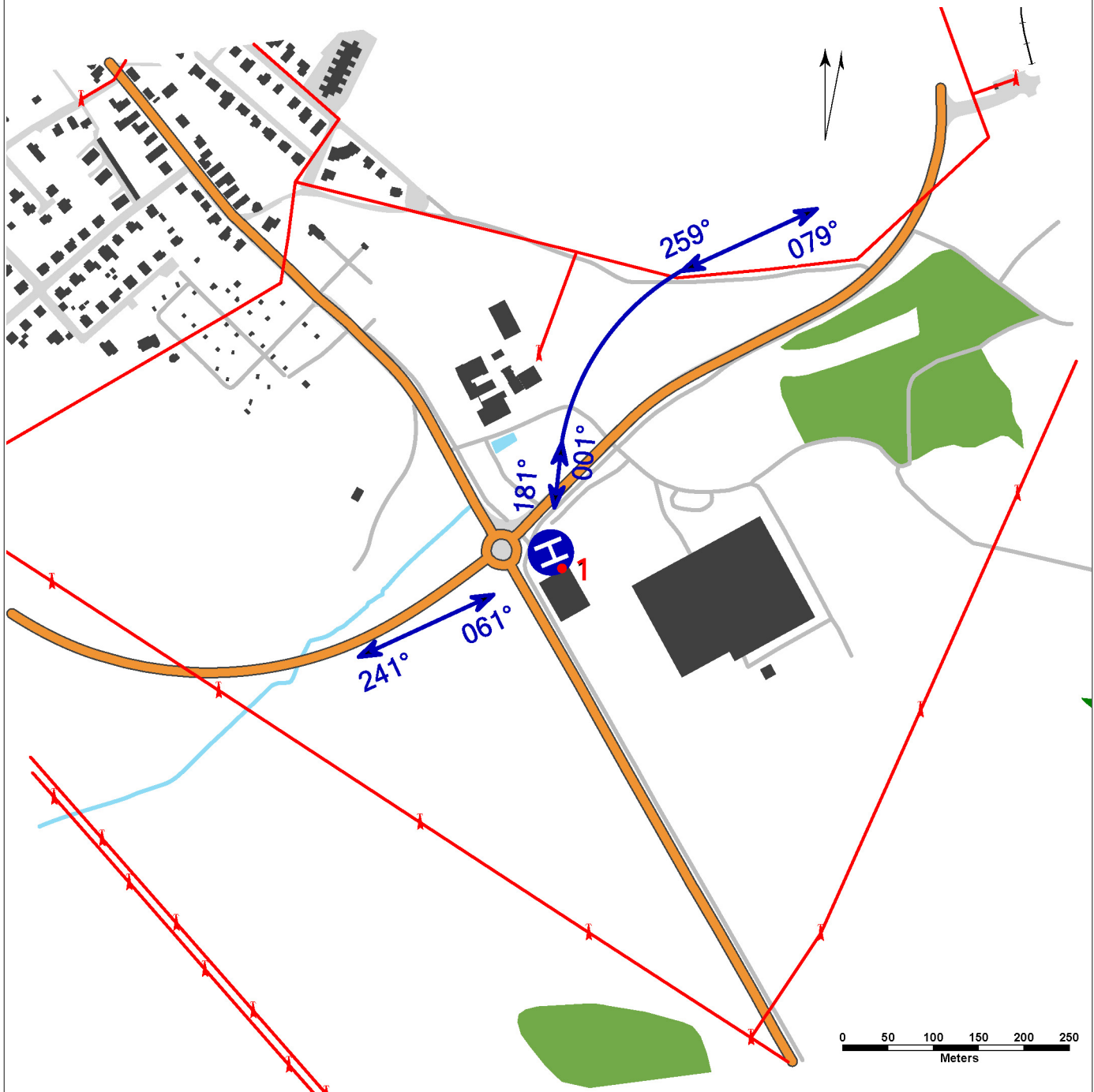
! Přistání ve směru 18 jsou prováděna ve směru 259° v první fázi s následným přechodem levou zatáčkou o poloměru 270 m do směru 181° v druhé fázi. Vzlety ve směru 36 jsou prováděny ve směru 001° v první fázi s následným přechodem pravou zatáčkou o poloměru 270 m do směru 079° v druhé fázi. Použití heliportu pouze se souhlasem jeho provozovatele.

## LKSL - Solnice - ACL

vyvýšený heliport  
hodnota „D“ - 13 m  
FATO - kruh průměr 19,5 m, beton, únosnost 3500 kg / 0,4 MPa  
SA - kruh průměr 26 m  
TLOF - kruh průměr 19,5 m, beton, únosnost 3500 kg / 0,4 MPa

WDI (50 m SW) FATO: poznávací značení TLOF: obvodové značení TLOF

1	výrobní hala	50 11 42,80 N 016 14 53,28 E	1129 ft / 344 m	denní značení
---	--------------	------------------------------	-----------------	---------------



Podkladová data © ČÚZK

	Přiblížení:	Vzlety:
VFR den	061°, 259°/181°	241°, 001°/079°
VFR noc	NIL	NIL



**ACL Technology s.r.o.**  
Heyrovského 612, 463 12 Liberec  
XXIII - Doubí, ☎ +420 739 244 392,  
acl@acl-automotive.com

Ing. Vladimír Böhm (odpovědná osoba  
provozovatele) ☎ +420 739 244 391,  
v.bohm@acl-automotive.com



HX



NIL



NIL



NIL

Záchranná a požární služba: Kat. H1