

LKCT Chotěboř

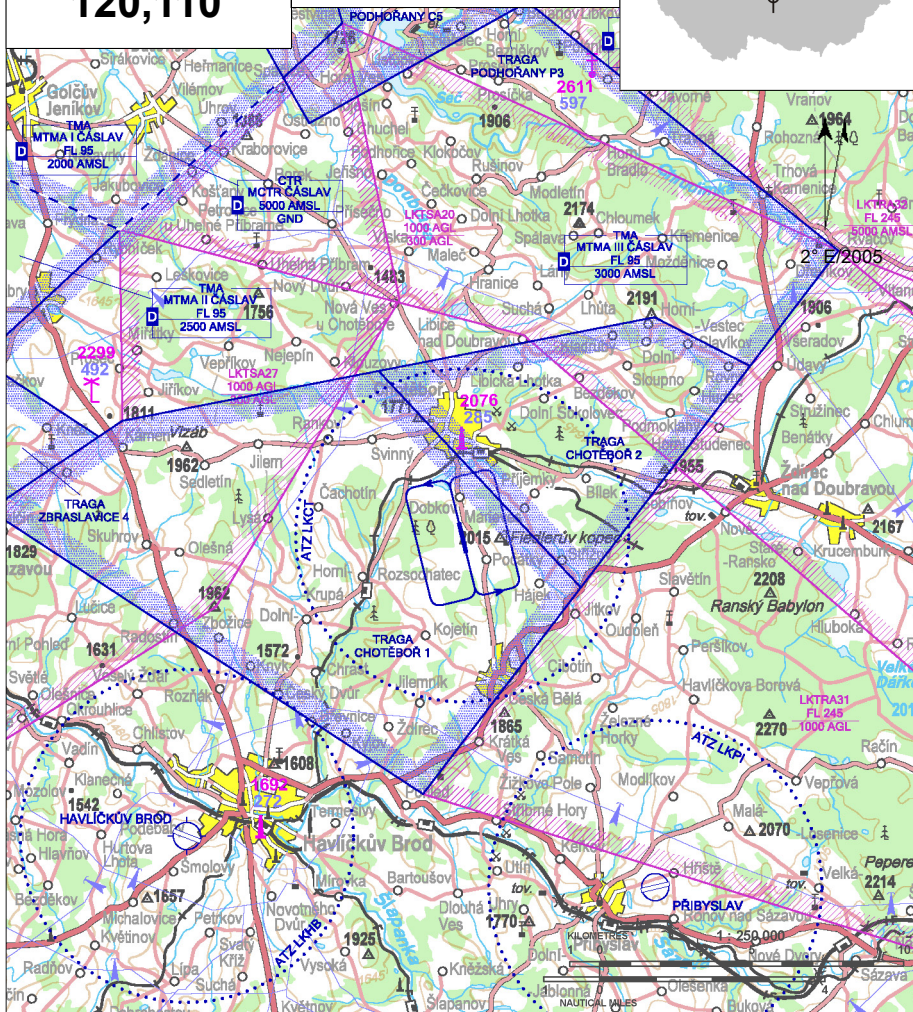
§ Veřejné vnitrostátní letiště

✈ VFR den



Chotěboř RADIO
120,110

ARP: 49° 41' 09" N, 15° 40' 34" E
4 km S Chotěboř
ELEV: 1946 ft / 593 m
Okruh: 2800 ft / 850 m AMSL



! Letiště leží v MTMA Časlav, místní omezení viz. LKTRA31, LKTA20 a LKTA27 (viz AIP ČR ENR 5.2).

Postupy pro omezení hluku

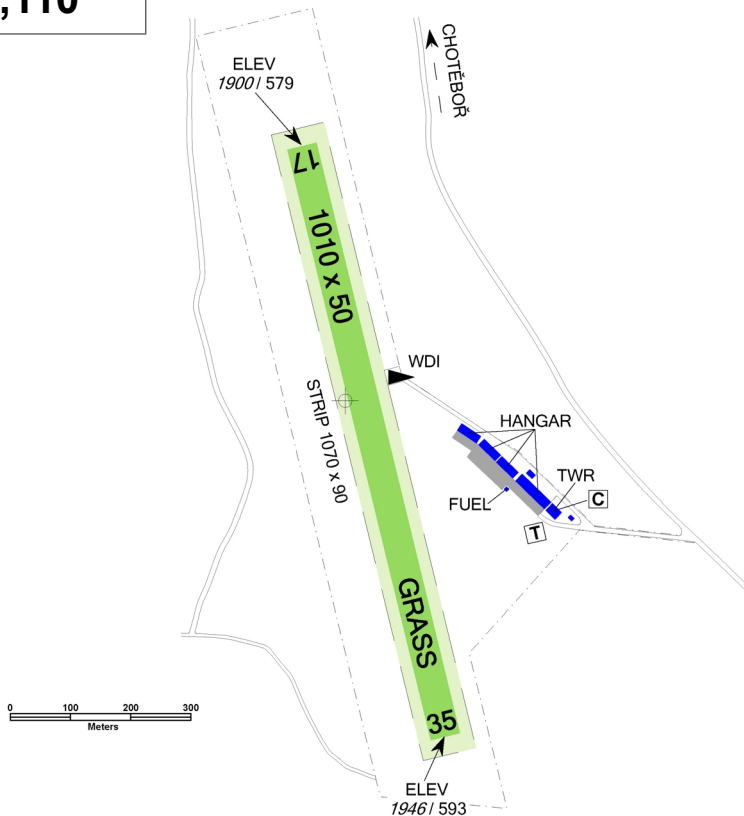
- Po vzletu z RWY 35 provést vybočení vlevo k vyhnutí obci Dobkov a chatové kolonii u přehrady.
- Při letu po okruhu nepřelétávat obce Počátky, Dobkov a chatovou kolonii u přehrady severně od letiště.

LKCT Chotěboř



Chotěboř RADIO
120,110

RWY	Magnetický směr	Rozměry RWY	Únosnost	TORA	TODA	ASDA	LDA
35	345°	1010 x 50	5700 kg / 0.7 MPa	1010	1040	1010	1010
17	165°	1010 x 50	5700 kg / 0.7 MPa	1010	1040	1010	1010



Aeroklub Chotěboř z.s.

Chotěboř - Počátky 67, 583 01 Chotěboř,
☎ +420 776 604 347, www.akchotebor.cz,
aeroklub@akchotebor.cz

Poskytování informací známému provozu

☎ +420 776 604 347

Ing. Tomáš Králíček - vedoucí letového provozu

☎ +420 604 117 152, vip@akchotebor.cz

Jan Adamec - zástupce vedoucího letového provozu

☎ +420 602 737 215, EN

Ing. Jiří Smejkal ☎ +420 775 022 585, EN

Celní a pasové odbavení: NIL



15 APR - 15 OCT
SAT, SUN, HOL 0700 - 1400
jinak O/R 24 HR předem



AVGAS 100LL, MOGAS 95



Total D100, 120; Total XPD100



O/R po domluvě



NIL



Chotěboř, O/R na letišti 20 lůžek



NIL



NIL

