

# LKJH Jindřichův Hradec

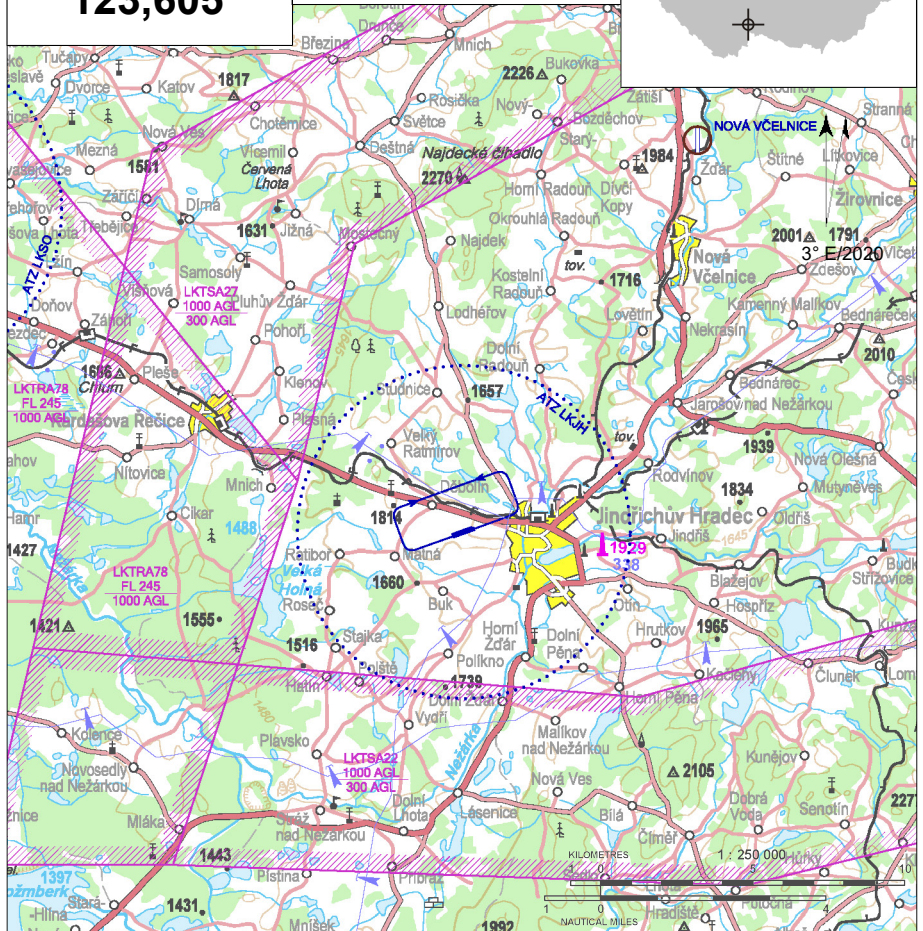
§ Veřejné vnitrostátní letiště

✈ VFR den, výsadková činnost



**Hradec RADIO**  
**123,605**

**ARP: 49° 09' 03" N, 14° 58' 18" E**  
3 km W Jindřichův Hradec  
**ELEV: 1683 ft / 513 m**  
**Okruh: 2680 ft / 810 m AMSL**



## Postupy pro omezení hluku

- Po vzletu z RWY 25 se pravou zatáčkou vyhnout obci Matná (2 km od konce RWY).
- Při sestupu na dráhu RWY 07 nepřelétávat obec Matná.
- Po vzletu z RWY 07 se vyhnout severnímu okraji města Jindřichův Hradec.
- Lety motorových letadel nad obcemi v ATZ ve výškách pod 2680 ft / 810 m AMSL jsou zakázány z důvodů omezení hluku.

Letištní provozní zónou (ATZ) prochází LKTR82.

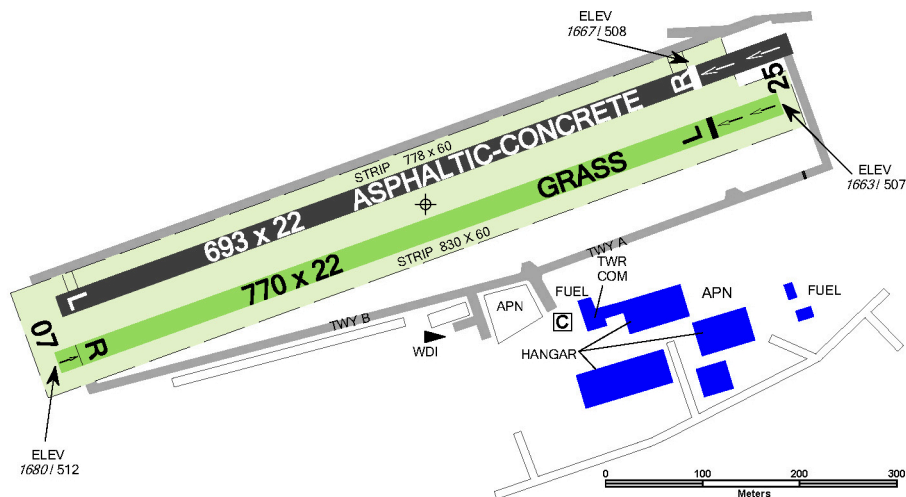


# LKJH Jindřichův Hradec



**Hradec RADIO**  
**123,605**

RWY	Magnetický směr	Rozměry RWY	Únosnost	TORA	TODA	ASDA	LDA
07L	068°	693 x 22	PCN 6/F/B/Y/U	693	723	693	693
25R	248°	693 x 22	PCN 6/F/B/Y/U	693	748	693	693
07R	068°	770 x 22	5700 kg / 0.5 MPa	718	800	718	745
25L	248°	770 x 22	5700 kg / 0.5 MPa	745	800	745	718



## Aeroklub Jindřichův Hradec z.s.

Letiště 744/II, 377 01 Jindřichův Hradec,  
☎/✉ +420 384 321 009, akjh@letistejh.cz,  
www.letistejh.cz

Předseda AK (statutární zástupce): Filip Klíma  
☎ +420 777 870 914  
Vedoucí letového provozu / správce: Kryštof Urban  
☎ +420 605 377 476  
Zástupce VLP pro parašutismus: Josef Svoboda  
☎ +420 724 702 904  
Zástupce VLP: Aleš Ferra ☎ +420 723 566 660

Celní a pasové odbavení: NIL



1 APR - 15 OCT  
SAT, SUN, HOL 0700-1500  
jinak O/R



letecký benzín AVGAS 100, Natural 95



TOTAL AERO D 100



omezeně O/R



omezeně O/R



na letišti O/R 16 lůžek, jinak v Jindřichově Hradci



na letišti



vlak 2 km, bus, taxi, automobil k zapůjčení

