

LKKV Karlovy Vary

ARP: 50° 12' 11" N, 12° 54' 54" E
 4,5 km SE Karlovy Vary
 ELEV: 1989 ft / 606 m

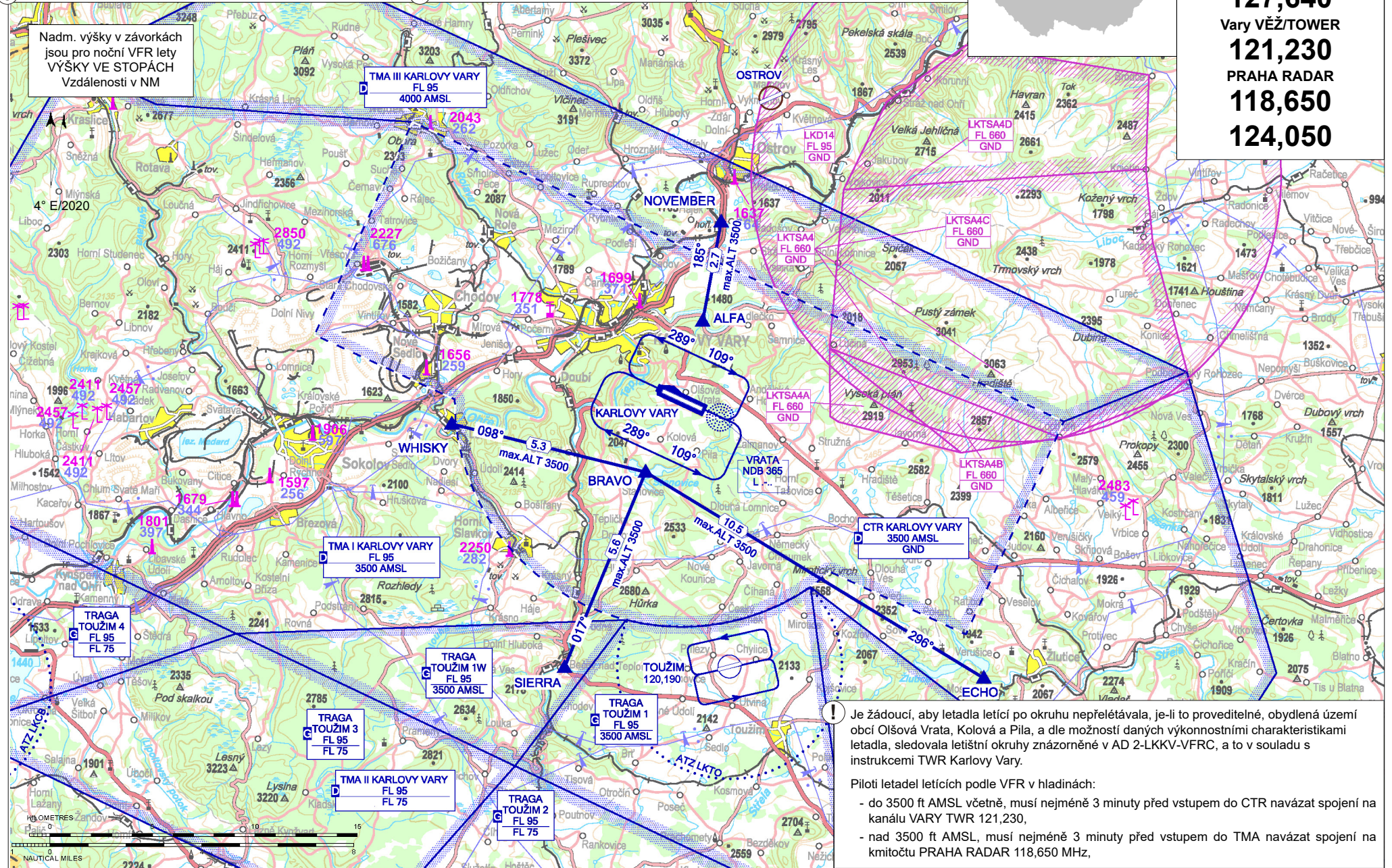


Karlovy Vary ATIS
127,640
 Vary VĚZ/TOWER
121,230
 PRAHA RADAR
118,650
124,050

§ Veřejné mezinárodní letiště

✈ IFR, VFR

Nadm. výšky v závorkách
 jsou pro noční VFR lety
VÝŠKY VE STOPÁCH
 Vzdálenosti v NM



! Je žádoucí, aby letadla letící po okruhu nepřelétávala, je-li to proveditelné, obydlená území obcí Olšová Vrata, Kolová a Pila, a dle možností daných výkonovými charakteristikami letadla, sledovala letištní okruhy znázorněné v AD 2-LKKV-VFRC, a to v souladu s instrukcemi TWR Karlovy Vary.

- Piloti letadel letících podle VFR v hladinách:
- do 3500 ft AMSL včetně, musí nejméně 3 minuty před vstupem do CTR navázat spojení na kanálu VARY TWR 121,230,
 - nad 3500 ft AMSL, musí nejméně 3 minuty před vstupem do TMA navázat spojení na kmitočtu PRAHA RADAR 118,650 MHz,

OZNAČENÍ	UMÍSTĚNÍ	SOUŘADNICE	
ALFA	Parkoviště u Hotelu Hubertus	50° 14' 16" N 012° 55' 40" E	Vyčkávací
BRAVO	Stanovice (severní břeh přehrady)	50° 10' 15" N 012° 53' 30" E	Vyčkávací
ECHO	Žlutice (hráz přehrady)	50° 05' 03" N 013° 07' 36" E	Vstupní / výstupní
NOVEMBER	Rybník Velká Nejda	50° 16' 54" N 012° 56' 19" E	Vstupní / výstupní
SIERRA	Bečov	50° 05' 02" N 012° 50' 24" E	Vstupní / výstupní
WHISKY	Loket	50° 11' 22" N 012° 45' 29" E	Vstupní / výstupní

PŘÍLETY	POŘADÍ TRAŽOVÝCH BODŮ
NOVEMBER 1	NOVEMBER - ALFA
ECHO 1	ECHO - BRAVO
SIERRA 1	SIERRA - BRAVO
WHISKY 1	WHISKY - BRAVO
ODLETY	POŘADÍ TRAŽOVÝCH BODŮ
NOVEMBER 1	Po vzletu z RWY 11 - točit vlevo přímo na NOVEMBER Po vzletu z RWY 29 - točit vpravo přímo na NOVEMBER
ECHO 1	Po vzletu z RWY 11 - točit vpravo přímo na ECHO Po vzletu z RWY 29 - točit vlevo přímo na ECHO
SIERRA 1	Po vzletu z RWY 11 - točit vpravo přímo na SIERRA Po vzletu z RWY 29 - točit vlevo přímo na SIERRA
WHISKY 1	Po vzletu z RWY 11 - točit vpravo přímo na WHISKY Po vzletu z RWY 29 - točit vlevo přímo na WHISKY

LKKV Karlovy Vary

Mapa stání / zajištění letadel

