

# LKMO Most



Veřejné vnitrostátní letiště

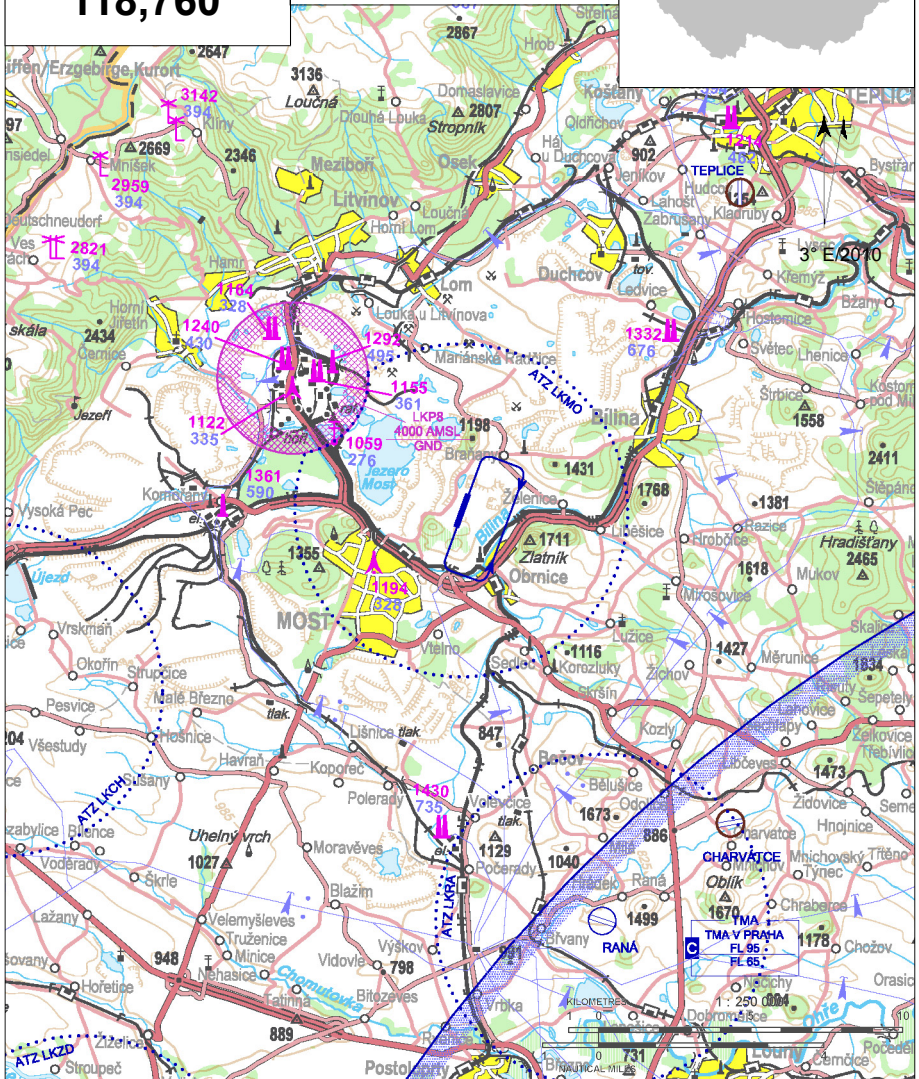


VFR den/noc, výsadková činnost den/noc



Most RADIO  
**118,760**

ARP: 50° 31' 30" N, 13° 40' 59" E  
3,5 km NNE od středu města Most  
ELEV: 1086 ft / 331 m  
Okruh: 2060 ft / 625 m AMSL



4 km NW od letiště se nachází zakázaný prostor LKP8

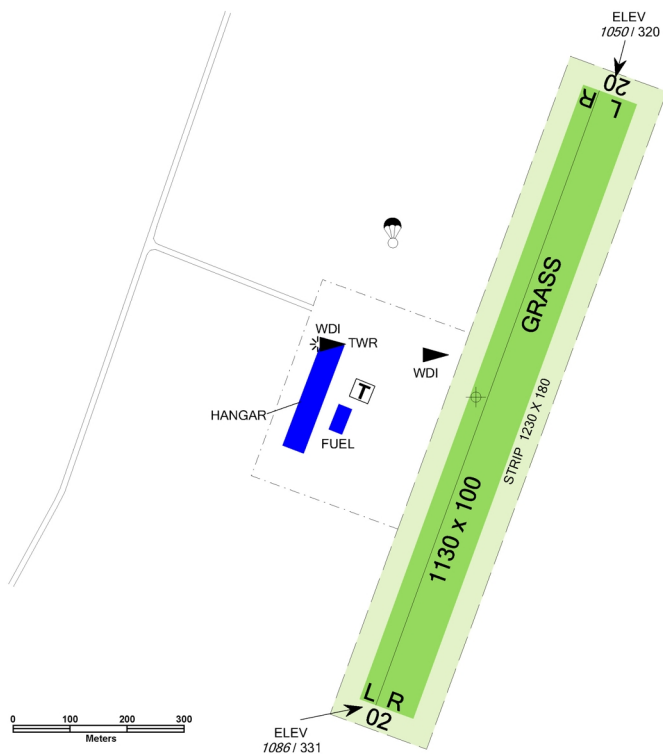


# LKMO Most



Most RADIO  
**118,760**

RWY	Magnetický směr	Rozměry RWY	Únosnost	TORA	TODA	ASDA	LDA
02L	018°	1130 x 30	5700 kg / 0.5 MPa	1130	1190	1130	1130
20R	198°	1130 x 30	5700 kg / 0.5 MPa	1130	1190	1130	1130
02R	018°	1130 x 70	5700 kg / 0.5 MPa	1130	1190	1130	1130
20L	198°	1130 x 70	5700 kg / 0.5 MPa	1130	1190	1130	1130



15 APR - 15 OCT  
SAT, SUN, HOL 0700 - 1500  
jinak O/R



letecký benzín 100 LL



NIL



O/R, omezeně



O/R, omezeně



na letišti 25 osob, jinak hotely v Mostě



NIL



taxi



## Aeroklub Most

letišťe, 434 01 Most, ☎ +420 476 706 266,  
letistemost@letistemost.cz

Václav Pecka ☎ +420 603 328 736

Celní a pasové odbavení: NIL



Řízení letového provozu  
České republiky

VFR příručka - Česká republika