

# LKPO Přerov

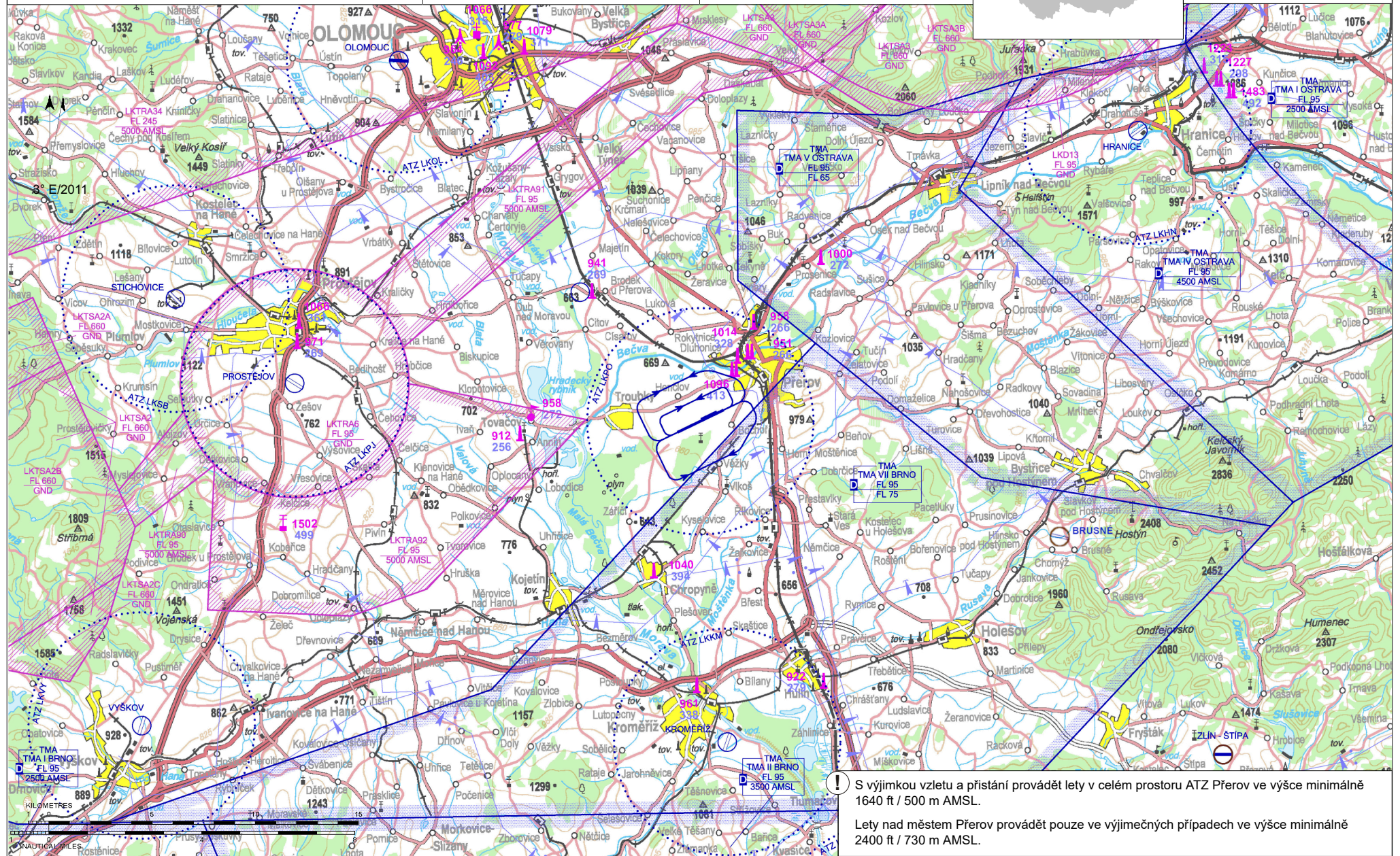
**ARP:** 49° 25' 33" N, 17° 24' 17" E  
 4,5 km SW od centra města  
**ELEV:** 676 ft / 206 m  
**Okruh:** 1640 ft / 500 m AMSL



**PRĚROV RADIO**  
**127,780**

**S** Veřejné vnitrostátní letiště /  
 Neveřejné mezinárodní letiště

**X** VFR den, VFR noc (pouze pro vrtulníky)



**!** S výjimkou vzletu a přistání provádět lety v celém prostoru ATZ Přerov ve výšce minimálně 1640 ft / 500 m AMSL.  
 Lety nad městem Přerov provádět pouze ve výjimečných případech ve výšce minimálně 2400 ft / 730 m AMSL.



# LKPO Přerov



**PŘEROV RADIO**  
**127,780**

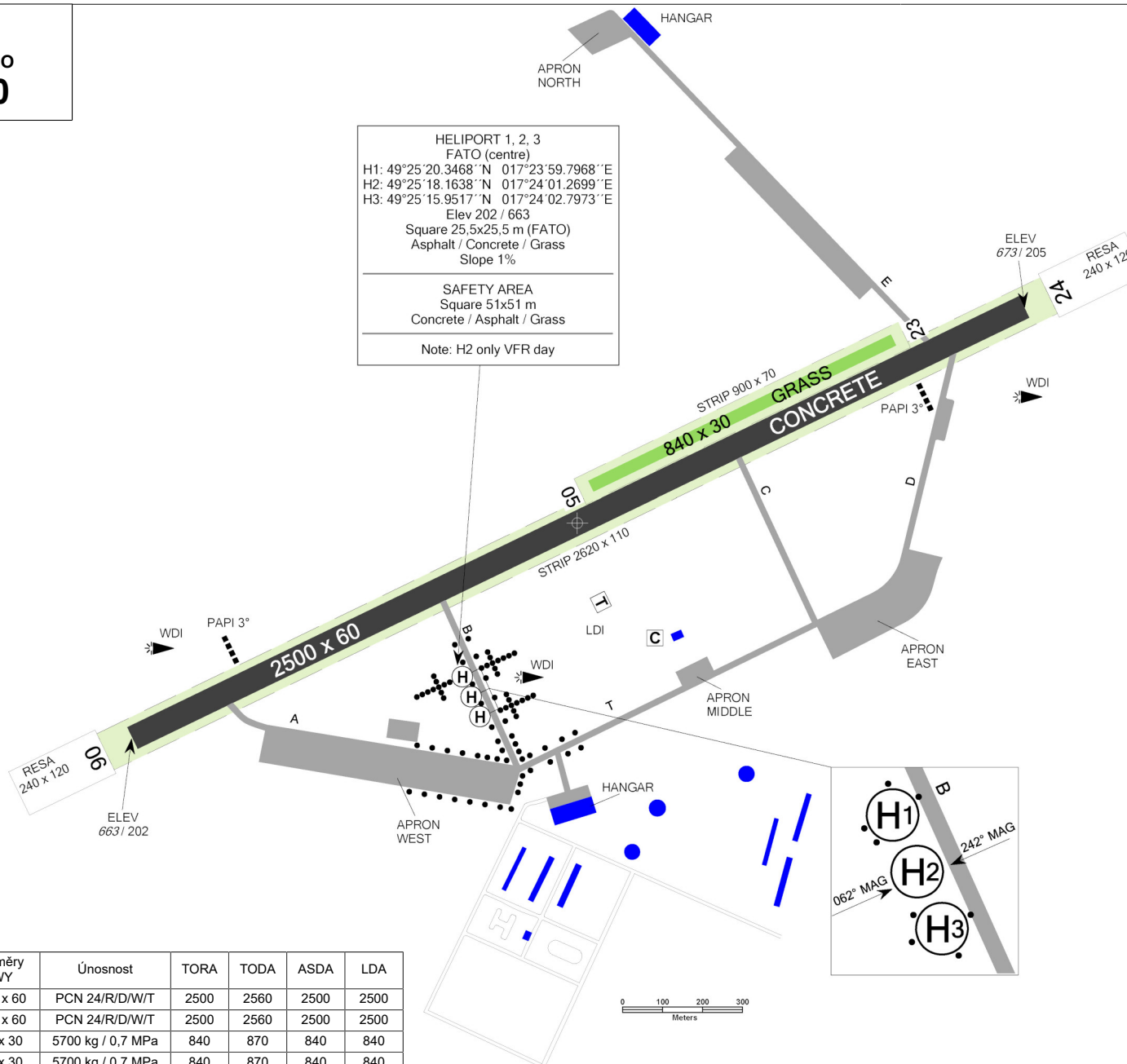
HELIPORT 1, 2, 3  
FATO (centre)  
H1: 49°25'20.3468" N 017°23'59.7968" E  
H2: 49°25'18.1638" N 017°24'01.2699" E  
H3: 49°25'15.9517" N 017°24'02.7973" E  
Elev 202 / 663  
Square 25,5x25,5 m (FATO)  
Asphalt / Concrete / Grass  
Slope 1%

---

SAFETY AREA  
Square 51x51 m  
Concrete / Asphalt / Grass

---

Note: H2 only VFR day



RWY	Magnetický směr	Rozměry RWY	Únosnost	TORA	TODA	ASDA	LDA
06	062°	2500 x 60	PCN 24/R/D/W/T	2500	2560	2500	2500
24	242°	2500 x 60	PCN 24/R/D/W/T	2500	2560	2500	2500
05	062°	840 x 30	5700 kg / 0,7 MPa	840	870	840	840
23	242°	840 x 30	5700 kg / 0,7 MPa	840	870	840	840



**LOM PRAHA s.p.**  
letišťe Přerov, Na Letišti 406/147,  
750 02 Bochoř

Stanoviště RADIO - ☎ +420 580 580 160 \*,  
☎ +420 702 206 754 \*,  
provoz.lkpo@lompraha.cz (\* pouze v  
provozní době)  
Ing. Monika Vaculíková (vedoucí pro  
civilní letectví) - ☎ +420 702 209 592,  
monika.vaculikova@lompraha.cz



1 APR - 31 MAY: 0700-1600 UTC,  
1 JUN - 30 SEP: 0800-1700 UTC,  
1 OCT - 31 OCT: 0700-1600 UTC,  
jinak O/R 24 HR předem.  
V případě příletů/odletů mimo schengenský  
prostor 48 HR O/R ve dnech pracovního  
klidu.



JET A-1 (NATO F-34), AVGAS LL 100, mimo  
provozní dobu na vyžádání 24 HR předem



Shell W100, Shell mineral, Aeroshell 100,  
W15W50, TOTAL 100, D100



Omezeně



L-410, L-200, Z-42, Z-43, Z-142, Z-143,  
Z-242, Z-126 až Z-726, ZLIN 50 series,  
Bucker Bu 131/Aero C-104/C.A.S.A. 1.131./  
T-131PA, Bucker Bu 133/T-133PA, Bucker  
Bu 181/Z 181/Z 281/Z 381, CESSNA Single  
Engine Piston Series, CIRRUS SR20, SR22,  
SR22T, Pilatus P.2-05/06, XtremeAir XA41 a  
XA42, na vyžádání 24HR předem



Hotely Přerov, Olomouc, Prostějov, Zlín



Obce Přerov, Olomouc



Taxi

Celní a pasové odbavení: Celní odbavení:  
Na písemné vyžádání 24 HR předem.  
Pasové odbavení: Na písemné vyžádání  
24 HR předem, 48 HR předem ve dnech  
pracovního klidu.

Paralelní provoz (souběžný vzlet nebo  
přistání) na RWY 06/24 (beton) a RWY  
05/23 (tráva) není možný.