

LKSK Skuteč

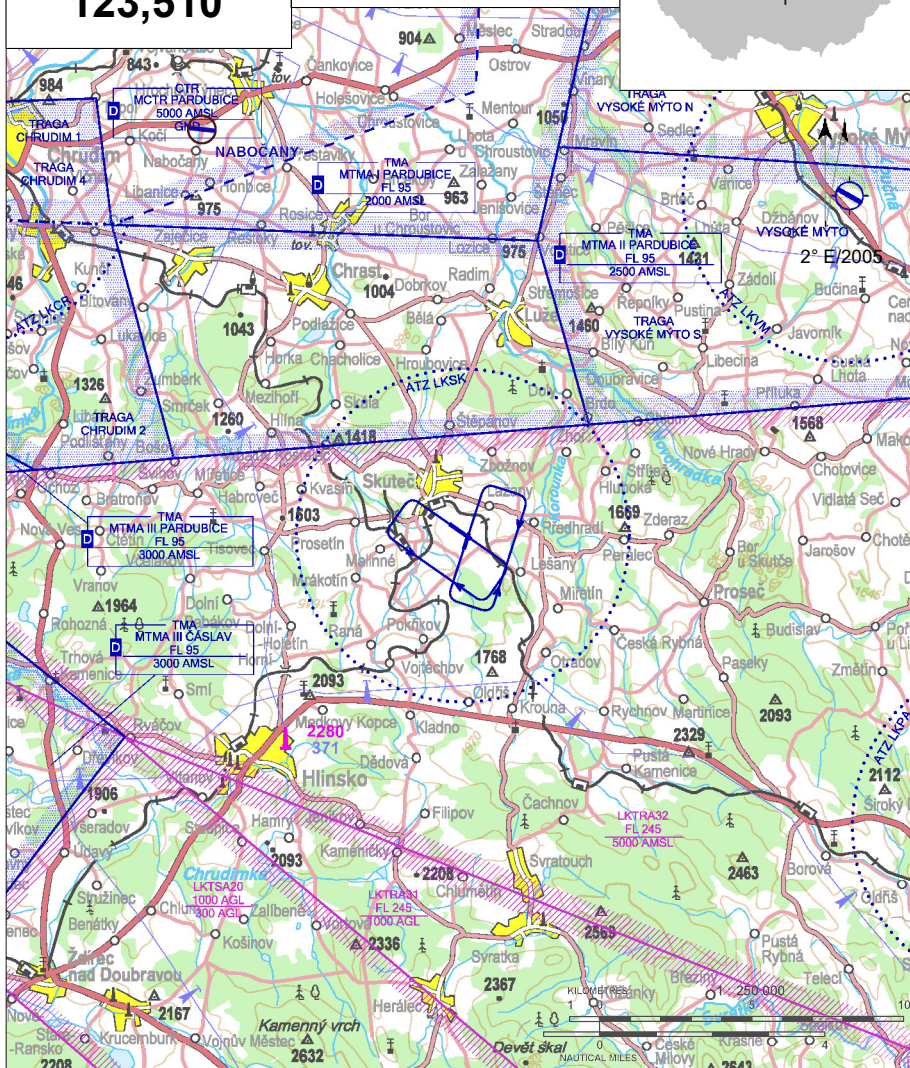
§ Veřejné vnitrostátní letiště

✈ VFR den, výsadková činnost



Skuteč RADIO
123,510

ARP: 49° 49' 40" N, 16° 00' 21" E
1,5 km SE Skuteč
ELEV: 1601 ft / 488 m
Okruh: 2590 ft / 789 m AMSL



! Omezit lety nad městem Skuteč.

Severní část letištní provozní zóny (ATZ) je omezena vertikální a horizontální hranicí MTMA Pardubice.

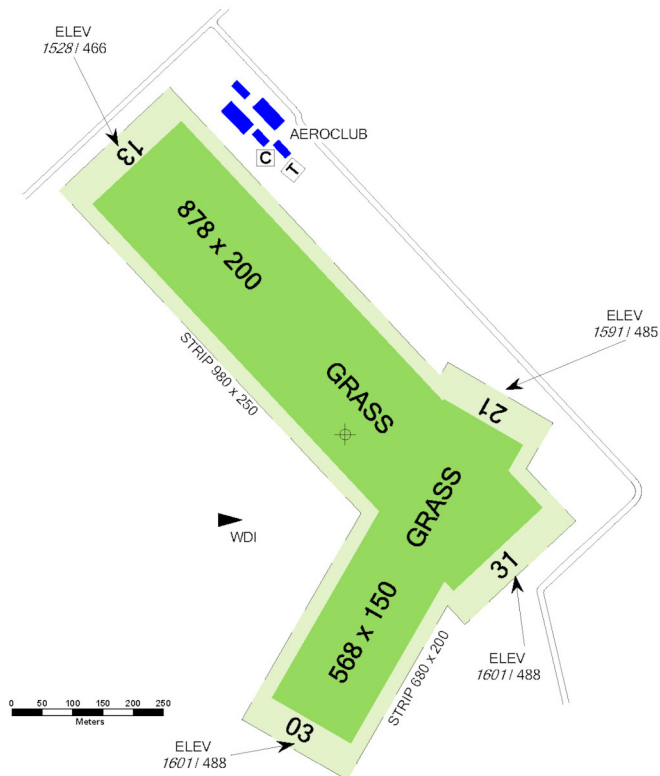


LKSK Skuteč



Skuteč RADIO
123,510

RWY	Magnetický směr	Rozměry RWY	Únosnost	TORA	TODA	ASDA	LDA
13	132°	878 x 200	5500 kg / 0.3 MPa	878	920	878	878
31	312°	878 x 200	5500 kg / 0.3 MPa	878	920	878	878
03	025°	568 x 150	5500 kg / 0.3 MPa	568	620	568	568
21	205°	568 x 150	5500 kg / 0.3 MPa	568	620	568	568



Aeroklub Skuteč, z.s.

Letiště 1009, 539 73 Skuteč,

☎ +420 468 003 050, ak.skutecc@seznam.cz

Ing. Jan Posejpal (předseda aeroklubu)

☎ +420 725 515 519

Radek Štěrba (vedoucí letového provozu)

☎ +420 603 899 504, ☎ +420 777 824 807,

radek.sterba@americanway.cz

Celní a pasové odbavení: NIL

RWY 13/31 stoupá ve směru 130°. V úseku od THR do 540 m je průměrný podélný sklon 4,1% (převýšení 30 m).



15 APR - 15 OCT
SAT, SUN, HOL 0800 - 1500
jinak O/R



AVGAS 100LL, BA 95



ELF 100 AD



O/R, omezeně



NIL



Skuteč, O/R na letišti MAX 30 osob



občerstvení na letišti



vlak, bus

