

LKZL Zlín

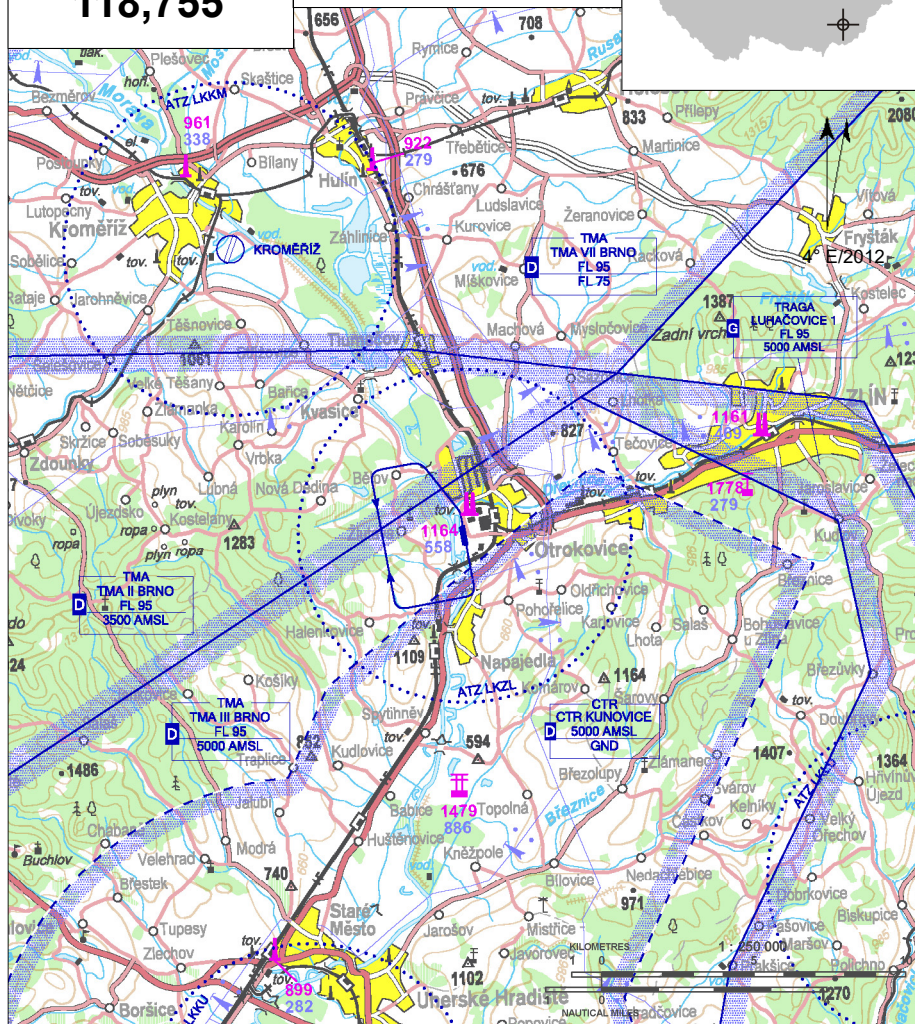
§ Neveřejné vnitrostátní letiště

✈ VFR den



Zlín RADIO
118,755

ARP: 49° 11' 54" N, 17° 31' 04" E
11 km WSW Zlín
ELEV: 604 ft / 184 m
Okruh: 2000 ft / 610 m AMSL



! Na AD jsou povoleny tyto lety: dopravní stanovených provozovatelů, zkušební a ověřovací, výcvikové (základní výcvik není povolen).

Překážky v prostoru přiblížení a po vzletu z RWY 17 a RWY 35 představují zhoršené možnosti pro řešení situace v případě poruchy pohonné jednotky.

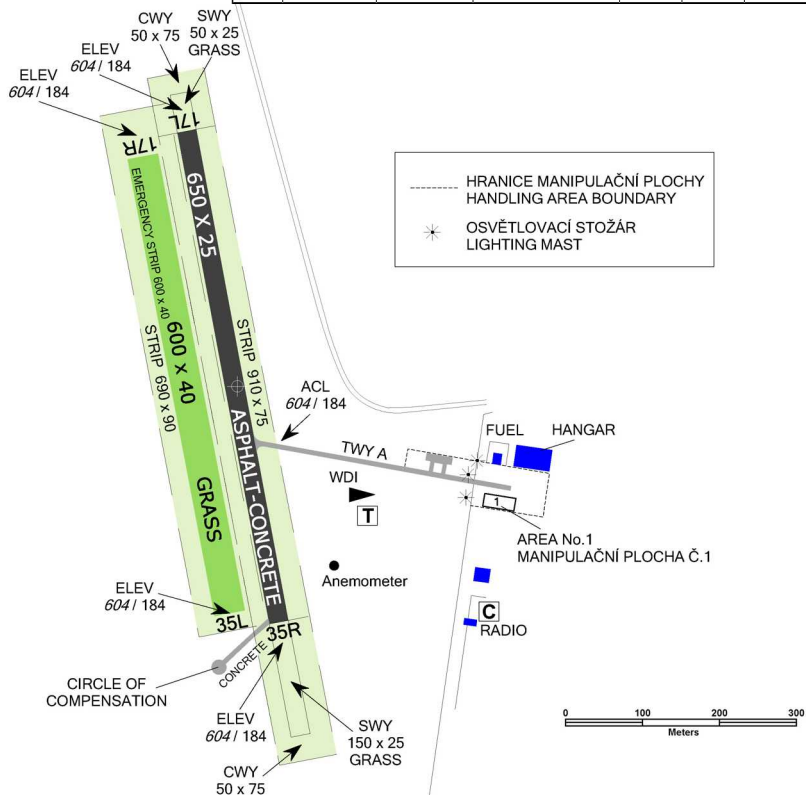


LKZL Zlín



Zlín RADIO
118,755

RWY	Magnetický směr	Rozměry RWY	Únosnost	TORA	TODA	ASDA	LDA
17L	167°	650 x 25	PCN 19/F/C/Y/T	650	700	800	650
35R	347°	650 x 25	PCN 19/F/C/Y/T	650	700	700	650
17R	167°	600 x 40	5700 kg / 0.4 MPa	600	600	600	600
35L	347°	600 x 40	5700 kg / 0.4 MPa	600	600	600	600



2007 s.r.o.

Ječná 550/1, Nové Město, 120 00 Praha 2,

☎ +420 725 266 730, 📠 +420 226 013 830,

info@zlinaircraft.eu

Stanoviště poskytování informací známému provozu Zlín

☎ +420 725 266 708

Celní a pasové odbavení: NIL

AD LKZL je neveřejné letiště. Pro všechny přílety a odlety včetně letištních letů je třeba obdržet písemné povolení provozovatele letiště. Písemné žádosti o povolení zasílat (viz. bod 5) nejméně 24 hod předem v pracovních dnech.



na vyžádání



NIL



NIL



NIL



NIL



Otrokovice, Zlín



NIL



taxi, bus, vlak

