

Řízení letového provozu ČR, s.p.
Středisko AIM
Navigační 787, 252 61 Jeneč
☎ +420 220 372 841
aim@ans.cz
<https://aim.rlp.cz>



Řízení letového provozu
České republiky

VFR příručka - Česká republika

Datum vydání: 02 APR 26

16 APR 26 (1)

Seznam VFR-SUP platných k datu účinnosti této VFR-AMDT:

2014: 14; **2017:** 13; **2020:** 13; **2022:** 11, 18, 25, 26; **2023:** 8, 17; **2024:** 11, 12, 15; **2025:** 2, 4, 6, 7, 12, 14, 22, 26, 27, 28; **2026:** 1, 3, 5, 6, 7, 8;

Označení minulé změny: 19 MAR 26 (1)

Tato změna nabývá účinnosti dne 16 APR 26. V tento den zařadte do VFR příručky přiložené strany.

Tato změna obsahuje:

Česká Lípa (LKCE)	Provozní doba.
OSTRAVA/Mošnov (LKMT)	Oprava tratě BRAVO–NOVEMBER.
Pardubice (LKPD)	Magnetická deklinace a její roční změna, magnetické směry RWY, oprava ARP.
PRAHA/Ruzyně (LKPR)	Poloha nástupních mostů u Pieru C.
PRAHA/Vodochody (LKVO)	Letové postupy, pravidla provozu související se zavedením LKRMZ2 Vodochody.
Čebín (LKCEBI)	Letové postupy.
Horní Přím (LKPRIM)	Výška letiště a skupinový kmitočet.
Kostomlaty (LKKOST)	Označení RWY.
Kozmice (LKKOZY)	Výška letiště.
Křelovice - Jiříčky (LKJIRI)	Skupinový kmitočet.
Kříženeč (LKKRIZ)	Skupinový kmitočet zrušen.
Lukla (LKLUKL)	Skupinový kmitočet.
Panoší Újezd (LKPANO)	Skupinový kmitočet.
Ramš (LKRAMS)	RWY 12/30 uzavřena.
Strážnice (LKSTRZ)	Rozměry a označení RWY, letové postupy.

Zrušte následující kapitoly

VFR-GEN-0-3	19 MAR 26 (1)
VFR-GEN-0-4	19 MAR 26 (1)
VFR-AD-LKCE-ADC	04 NOV 21 (1)
VFR-AD-LKMT-VFRC	07 AUG 25 (1)
VFR-AD-LKPD-VFRC	15 MAY 25 (1)
VFR-AD-LKPD-ADC	15 MAY 25 (1)
VFR-AD-LKPR-ADC	07 AUG 25 (1)
VFR-AD-LKVO-VFRC	19 MAR 26 (1)

Zařadte následující kapitoly

VFR-GEN-0-3	16 APR 26 (1)
VFR-GEN-0-4	16 APR 26 (1)
VFR-AD-LKCE-ADC	16 APR 26 (1)
VFR-AD-LKMT-VFRC	16 APR 26 (1)
VFR-AD-LKPD-VFRC	16 APR 26 (1)
VFR-AD-LKPD-ADC	16 APR 26 (1)
VFR-AD-LKPR-ADC	16 APR 26 (1)
VFR-AD-LKVO-VFRC	16 APR 26 (1)

Zrušte následující kapitoly

VFR-AD-LKVO-ADC	22 JAN 26 (1)
VFR-AD-LKVO-TEXT	19 MAR 26 (1)
VFR-SLZ-LKCEBI-VOC	23 MAR 23 (1)
VFR-SLZ-LKPRIM-VOC	25 FEB 21 (1)
VFR-SLZ-LKPRIM-ADC	16 JUL 20 (1)
VFR-SLZ-LKKOST-VOC	24 FEB 22 (1)
VFR-SLZ-LKKOST-ADC	24 FEB 22 (1)
VFR-SLZ-LKKOZY-VOC	18 MAY 23 (1)
VFR-SLZ-LKJIRI-VOC	11 JUL 24 (1)
VFR-SLZ-LKJIRI-ADC	11 JUL 24 (1)
VFR-SLZ-LKKRIZ-VOC	16 JUL 20 (1)
VFR-SLZ-LKKRIZ-ADC	26 MAR 20 (1)
VFR-SLZ-LKLUKL-VOC	26 DEC 24 (1)
VFR-SLZ-LKLUKL-ADC	26 DEC 24 (1)
VFR-SLZ-LKPANO-VOC	27 NOV 25 (1)
VFR-SLZ-LKPANO-ADC	27 NOV 25 (1)
VFR-SLZ-LKRAMS-VOC	22 JAN 26 (1)
VFR-SLZ-LKRAMS-ADC	22 JAN 26 (1)
VFR-SLZ-LKSTRZ-VOC	25 JAN 24 (1)
VFR-SLZ-LKSTRZ-ADC	26 MAR 20 (1)

Zařadte následující kapitoly

VFR-AD-LKVO-ADC	16 APR 26 (1)
VFR-AD-LKVO-TEXT	16 APR 26 (1)
VFR-SLZ-LKCEBI-VOC	16 APR 26 (1)
VFR-SLZ-LKPRIM-VOC	16 APR 26 (1)
VFR-SLZ-LKPRIM-ADC	16 APR 26 (1)
VFR-SLZ-LKKOST-VOC	16 APR 26 (1)
VFR-SLZ-LKKOST-ADC	16 APR 26 (1)
VFR-SLZ-LKKOZY-VOC	16 APR 26 (1)
VFR-SLZ-LKJIRI-VOC	16 APR 26 (1)
VFR-SLZ-LKJIRI-ADC	16 APR 26 (1)
VFR-SLZ-LKKRIZ-VOC	16 APR 26 (1)
VFR-SLZ-LKKRIZ-ADC	16 APR 26 (1)
VFR-SLZ-LKLUKL-VOC	16 APR 26 (1)
VFR-SLZ-LKLUKL-ADC	16 APR 26 (1)
VFR-SLZ-LKPANO-VOC	16 APR 26 (1)
VFR-SLZ-LKPANO-ADC	16 APR 26 (1)
VFR-SLZ-LKRAMS-VOC	16 APR 26 (1)
VFR-SLZ-LKRAMS-ADC	16 APR 26 (1)
VFR-SLZ-LKSTRZ-VOC	16 APR 26 (1)
VFR-SLZ-LKSTRZ-ADC	16 APR 26 (1)

Ruční opravy: NIL

Proveďte záznam této VFR-AMDT do VFR-GEN-0-2.

Následující VFR-SUP jsou zahrnuty do této VFR-AMDT a tím zrušeny:

VFR-SUP: NIL

Následující NOTAMy jsou zahrnuty do této VFR-AMDT a budou zrušeny NOTAMem:

NOTAM: Y0176/26, Y0283/26

KONEC

GEN-0-3 ZÁZNAM O DODATCÍCH VFR PŘÍRUČKY

Číslo/ Rok	Předmět	Část VFR příručky, které se VFR- SUP týká	Doba platnosti	Záznam o zrušení
14/14	Mariánské Lázně (LKMR) - AD uzavřeno	VFR-AD- LKMR	01 MAY 14 UFN	
13/17	Heliport Nová Amerika uzavřen	VFR-HEL-1	31 AUG 17 UFN	
13/20	Hosín (LKHS) - provoz pouze VFR den	VFR- AD-LKHS	17 DEC 20 UFN	
11/22	Nefunkční překážkové značení u traťových překážek	VFR-ENR-1	07 APR 22 UFN	
18/22	Brno - Sv. Anna (LKBV) - překážka v blízkosti heliportu	VFR- HEL-LKBV	28 JUL 22 UFN	
25/22	Ruská invaze na Ukrajinu	VFR-ENR-1	16 NOV 22 UFN	
26/22	Ruská invaze na Ukrajinu	VFR-ENR-1	16 NOV 22 UFN	
8/23	Zlín (LKZL) - uzavření RWY 17R/35L (tráva)	VFR-AD-LKTL	20 APR 23 UFN	
17/23	Olomouc (LKOL) - Výskyt zvěře v blízkosti letiště	VFR-AD-LKOL	28 DEC 23 UFN	
11/24	Liberec Nemocnice (LKLC) - překážky v blízkosti heliportu	VFR- HEL-LKLC	08 AUG 24 UFN	
12/24	Brno Bohunice MAIN (LKBG) - překážky v blízkosti heliportu	VFR-HEL- LKBG	08 AUG 24 UFN	
15/24	Heliport HEMS Praha 5 - Motol (LKPH) - překážky v blízkosti heliportu	VFR- HEL-LKPH	31 OCT 24 UFN	
2/25	Brno Bohunice MAIN (LKBG) - překážky v blízkosti heliportu	VFR-HEL- LKBG	20 FEB 25 UFN	
4/25	Heliport HEMS Hradec Králové Nemocnice (LKHR) - překážky v blízkosti heliportu	VFR-HEL- LKHR	20 FEB 25 UFN	
6/25	Heliport HEMS Mělník (LKME) - dočasné uzavření	VFR-HEL- LKME	20 FEB 25 UFN	
7/25	Heliport HEMS Mladá Boleslav - Nemocnice (LKML) - dočasné uzavření	VFR- HEL-LKML	20 FEB 25 UFN	
12/25	Heliport HEMS Brno - Černá pole (LKBP) - překážky v blízkosti heliportu	VFR- HEL-LKBP	15 MAY 25 UFN	
14/25	PRAHA/Ruzyně (LKPR) - překážky v blízkosti AD	VFR- AD-LKPR	12 JUN 25 UFN	
22/25	Heliport Krnov - Nemocnice (LKKI) uzavřen	VFR- HEL-LKKI	04 SEP 25 03 AUG 26 11:00	
26/25	Praha 5 - Motol (LKPH) - překážky v blízkosti heliportu	VFR- HEL-LKPH	30 OCT 25 31 AUG 26 18:00	
27/25	Praha 5 - Motol (LKPH) - překážky v blízkosti heliportu	VFR- HEL-LKPH	27 NOV 25 31 AUG 26 18:00	

GEN-0-4 KONTROLNÍ SEZNAM STRAN

Kapitola	Datum účinnosti	Kapitola	Datum účinnosti
Obsah		Benešov	
VFR-GEN-0-1.....	25 DEC 25 (1)	VFR-AD-LKBE-VOC.....	24 MAR 22 (1)
Záznam o změnách VFR příručky		VFR-AD-LKBE-ADC.....	04 SEP 25 (1)
VFR-GEN-0-2.....	17 AUG 17 (1)	VFR-AD-LKBE-TEXT.....	17 APR 25 (1)
Záznam o dodatcích VFR příručky		Bohuřovice	
VFR-GEN-0-3.....	16 APR 26 (1)	VFR-AD-LKBO-VOC.....	20 FEB 25 (1)
Kontrolní seznam stran		VFR-AD-LKBO-ADC.....	09 NOV 17 (1)
VFR-GEN-0-4.....	16 APR 26 (1)	VFR-AD-LKBO-TEXT.....	05 DEC 19 (1)
Seznam ručních oprav		BRNO/Tuřany	
VFR-GEN-0-5.....	01 MAY 14 (1)	VFR-AD-LKTB-VFRC.....	22 JAN 26 (1)
Úvod		VFR-AD-LKTB-ADC.....	26 DEC 24 (1)
VFR-GEN-1.....	24 MAR 22 (1)	VFR-AD-LKTB-TEXT.....	20 FEB 25 (1)
Deset tipů		Broumov	
VFR-GEN-2.....	01 MAY 14 (1)	VFR-AD-LKBR-VOC.....	20 MAY 21 (1)
Zkratky		VFR-AD-LKBR-ADC.....	07 DEC 17 (1)
VFR-GEN-3.....	11 JUL 24 (1)	VFR-AD-LKBR-TEXT.....	01 MAY 14 (1)
Symboly		Břeclav	
VFR-GEN-4.....	13 JUL 23 (2)	VFR-AD-LKBA-VOC.....	28 FEB 19 (2)
Pověřené úřady		VFR-AD-LKBA-ADC.....	05 NOV 20 (1)
VFR-GEN-5.....	20 MAR 25 (1)	VFR-AD-LKBA-TEXT.....	30 DEC 21 (1)
Letové provozní služby		Bubovice	
VFR-GEN-6.....	18 APR 24 (1)	VFR-AD-LKBU-VOC.....	02 NOV 23 (1)
VFR-GEN-6-ATS.....	13 JUL 23 (1)	VFR-AD-LKBU-ADC.....	02 NOV 23 (1)
Meteorologické služby		VFR-AD-LKBU-TEXT.....	02 NOV 23 (1)
VFR-GEN-7.....	27 NOV 25 (1)	Česká Lípa	
Letecké informace		VFR-AD-LKCE-VOC.....	28 JAN 21 (1)
VFR-GEN-8.....	28 DEC 23 (1)	VFR-AD-LKCE-ADC.....	16 APR 26 (1)
Pátrání a záchrana		VFR-AD-LKCE-TEXT.....	11 OCT 18 (1)
VFR-GEN-9.....	15 SEP 16 (1)	České Budějovice	
Vzdušný prostor		VFR-AD-LKCS-VOC.....	20 FEB 25 (1)
VFR-ENR-1.....	23 JAN 25 (1)	VFR-AD-LKCS-ADC.....	25 DEC 25 (1)
VFR-ENR-1-AIRSPACE.....	13 JUL 23 (1)	VFR-AD-LKCS-TEXT.....	25 DEC 25 (1)
Pravidla pro VFR		Dvůr Králové	
VFR-ENR-2.....	19 MAR 26 (1)	VFR-AD-LKDK-VOC.....	24 MAR 22 (1)
Nastavení výškoměru		VFR-AD-LKDK-ADC.....	22 FEB 24 (1)
VFR-ENR-3.....	23 JAN 25 (1)	VFR-AD-LKDK-TEXT.....	11 AUG 22 (1)
VFR-ENR-3-TMA.....	23 JAN 25 (1)	Erpužice	
Odpovědač SSR		VFR-AD-LKER-VOC.....	30 JAN 20 (1)
VFR-ENR-4.....	26 JAN 23 (1)	VFR-AD-LKER-ADC.....	27 JAN 22 (1)
Plánování letů		VFR-AD-LKER-TEXT.....	27 JAN 22 (1)
VFR-ENR-5.....	25 DEC 25 (1)	Frýdlant	
Frazeologie		VFR-AD-LKFR-VOC.....	03 NOV 22 (1)
VFR-ENR-6.....	15 JUN 23 (1)	VFR-AD-LKFR-ADC.....	16 AUG 18 (1)
Provozní kmitočty		VFR-AD-LKFR-TEXT.....	13 JUL 23 (2)
VFR-ENR-7.....	22 JAN 26 (1)	Havlíčkův Brod	
Letiště a SLZ plochy - úvod		VFR-AD-LKHB-VOC.....	06 OCT 22 (1)
VFR-AD-1.....	21 JUN 18 (1)	VFR-AD-LKHB-ADC.....	21 APR 22 (1)
		VFR-AD-LKHB-TEXT.....	16 JUN 22 (1)

Kapitola	Datum účinnosti	Kapitola	Datum účinnosti
Hodkovice			
VFR-AD-LKHD-VOC.....	17 APR 25 (1)	Jindřichův Hradec	
VFR-AD-LKHD-ADC.....	17 APR 25 (1)	VFR-AD-LKJH-VOC.....	20 FEB 25 (1)
VFR-AD-LKHD-TEXT.....	08 OCT 20 (1)	VFR-AD-LKJH-ADC.....	11 JUL 24 (1)
Hořice			
VFR-AD-LKHC-VOC.....	19 FEB 26 (1)	VFR-AD-LKJH-TEXT.....	05 SEP 24 (1)
VFR-AD-LKHC-ADC.....	19 FEB 26 (1)	Karlovy Vary	
VFR-AD-LKHC-TEXT.....	19 FEB 26 (1)	VFR-AD-LKKV-VFRC.....	22 JAN 26 (1)
Hořovice			
VFR-AD-LKHV-VOC.....	18 MAY 23 (1)	VFR-AD-LKKV-ADC.....	22 JAN 26 (1)
VFR-AD-LKHV-ADC.....	25 JAN 24 (1)	VFR-AD-LKKV-PDC.....	23 JAN 25 (1)
VFR-AD-LKHV-TEXT.....	21 MAR 24 (1)	VFR-AD-LKKV-TEXT.....	29 DEC 22 (1)
Hosín			
VFR-AD-LKHS-VOC.....	19 MAR 26 (1)	Kladno	
VFR-AD-LKHS-ADC.....	19 MAR 26 (1)	VFR-AD-LKKL-VOC.....	19 MAR 26 (1)
VFR-AD-LKHS-TEXT.....	23 JAN 25 (1)	VFR-AD-LKKL-ADC.....	15 MAY 25 (1)
Hradec Králové			
VFR-AD-LKHK-VOC.....	10 AUG 23 (1)	VFR-AD-LKKL-TEXT.....	23 MAR 23 (1)
VFR-AD-LKHK-ADC.....	28 NOV 24 (1)	Klatovy	
VFR-AD-LKHK-TEXT.....	19 FEB 26 (1)	VFR-AD-LKKT-VOC.....	06 OCT 22 (1)
Hranice			
VFR-AD-LKHN-VOC.....	20 FEB 25 (1)	VFR-AD-LKKT-ADC.....	05 SEP 24 (1)
VFR-AD-LKHN-ADC.....	07 SEP 23 (1)	VFR-AD-LKKT-TEXT.....	23 FEB 23 (1)
VFR-AD-LKHN-TEXT.....	29 DEC 22 (1)	Kolín	
Cheb			
VFR-AD-LKCB-VOC.....	02 NOV 23 (1)	VFR-AD-LKKO-VOC.....	19 MAY 22 (1)
VFR-AD-LKCB-ADC.....	18 APR 24 (1)	VFR-AD-LKKO-ADC.....	03 DEC 20 (1)
VFR-AD-LKCB-TEXT.....	02 NOV 23 (1)	VFR-AD-LKKO-TEXT.....	03 DEC 20 (1)
Chomutov			
VFR-AD-LKCH-VOC.....	27 NOV 25 (1)	Krnov	
VFR-AD-LKCH-ADC.....	27 NOV 25 (1)	VFR-AD-LKKR-VOC.....	09 SEP 21 (1)
VFR-AD-LKCH-TEXT.....	27 NOV 25 (1)	VFR-AD-LKKR-ADC.....	22 FEB 24 (1)
Chotěboř			
VFR-AD-LKCT-VOC.....	06 OCT 22 (1)	VFR-AD-LKKR-TEXT.....	21 MAR 24 (1)
VFR-AD-LKCT-ADC.....	18 MAY 23 (1)	Kroměříž	
VFR-AD-LKCT-TEXT.....	01 MAR 18 (1)	VFR-AD-LKKM-VOC.....	07 AUG 25 (1)
Chrudim			
VFR-AD-LKCR-VOC.....	08 AUG 24 (1)	VFR-AD-LKKM-ADC.....	10 AUG 23 (1)
VFR-AD-LKCR-ADC.....	27 FEB 20 (1)	VFR-AD-LKKM-TEXT.....	10 AUG 23 (1)
VFR-AD-LKCR-TEXT.....	24 FEB 22 (1)	Křížanov	
Jaroměř			
VFR-AD-LKJA-VOC.....	13 JUL 23 (2)	VFR-AD-LKKA-VOC.....	13 JUL 23 (2)
VFR-AD-LKJA-ADC.....	13 JUL 23 (2)	VFR-AD-LKKA-ADC.....	22 APR 21 (1)
VFR-AD-LKJA-TEXT.....	13 JUL 23 (2)	VFR-AD-LKKA-TEXT.....	13 JUL 23 (2)
Jičín			
VFR-AD-LKJC-VOC.....	27 NOV 25 (1)	Kunovice	
VFR-AD-LKJC-ADC.....	22 FEB 24 (1)	VFR-AD-LKKU-VFRC.....	25 JAN 24 (1)
VFR-AD-LKJC-TEXT.....	13 JUL 23 (2)	VFR-AD-LKKU-ADC.....	28 NOV 24 (1)
Jihlava			
VFR-AD-LKJI-VOC.....	25 FEB 21 (1)	VFR-AD-LKKU-TEXT.....	20 MAR 25 (1)
VFR-AD-LKJI-ADC.....	25 JAN 24 (1)	Kyjov	
VFR-AD-LKJI-TEXT.....	03 DEC 20 (1)	VFR-AD-LKKY-VOC.....	22 JAN 26 (1)
Jindřichův Hradec			
VFR-AD-LKJH-VOC.....	20 FEB 25 (1)	VFR-AD-LKKY-ADC.....	25 MAR 21 (1)
VFR-AD-LKJH-ADC.....	11 JUL 24 (1)	VFR-AD-LKKY-TEXT.....	25 MAR 21 (1)
VFR-AD-LKJH-TEXT.....	05 SEP 24 (1)	Letkov	
Karlovy Vary			
VFR-AD-LKKV-VFRC.....	22 JAN 26 (1)	VFR-AD-LKPL-VOC.....	09 SEP 21 (1)
VFR-AD-LKKV-ADC.....	22 JAN 26 (1)	VFR-AD-LKPL-ADC.....	11 JUL 24 (1)
VFR-AD-LKKV-PDC.....	23 JAN 25 (1)	VFR-AD-LKPL-TEXT.....	23 APR 20 (1)
VFR-AD-LKKV-TEXT.....	29 DEC 22 (1)	Letňany	
Kladno			
VFR-AD-LKKL-VOC.....	19 MAR 26 (1)	VFR-AD-LKLT-VOC.....	19 MAR 26 (1)
VFR-AD-LKKL-ADC.....	15 MAY 25 (1)	VFR-AD-LKLT-ADC.....	10 JUL 25 (1)
VFR-AD-LKKL-TEXT.....	23 MAR 23 (1)	VFR-AD-LKLT-TEXT.....	10 JUL 25 (1)
Klatovy			
VFR-AD-LKKT-VOC.....	06 OCT 22 (1)	Liberec	
VFR-AD-LKKT-ADC.....	05 SEP 24 (1)	VFR-AD-LKLB-VOC.....	27 NOV 25 (1)
VFR-AD-LKKT-TEXT.....	23 FEB 23 (1)	VFR-AD-LKLB-ADC.....	04 SEP 25 (1)
Kolín			
VFR-AD-LKKO-VOC.....	19 MAY 22 (1)	VFR-AD-LKLB-TEXT.....	27 NOV 25 (1)
VFR-AD-LKKO-ADC.....	03 DEC 20 (1)		
VFR-AD-LKKO-TEXT.....	03 DEC 20 (1)		
Krnov			
VFR-AD-LKKR-VOC.....	09 SEP 21 (1)		
VFR-AD-LKKR-ADC.....	22 FEB 24 (1)		
VFR-AD-LKKR-TEXT.....	21 MAR 24 (1)		
Kroměříž			
VFR-AD-LKKM-VOC.....	07 AUG 25 (1)		
VFR-AD-LKKM-ADC.....	10 AUG 23 (1)		
VFR-AD-LKKM-TEXT.....	10 AUG 23 (1)		
Křížanov			
VFR-AD-LKKA-VOC.....	13 JUL 23 (2)		
VFR-AD-LKKA-ADC.....	22 APR 21 (1)		
VFR-AD-LKKA-TEXT.....	13 JUL 23 (2)		
Kunovice			
VFR-AD-LKKU-VFRC.....	25 JAN 24 (1)		
VFR-AD-LKKU-ADC.....	28 NOV 24 (1)		
VFR-AD-LKKU-TEXT.....	20 MAR 25 (1)		
Kyjov			
VFR-AD-LKKY-VOC.....	22 JAN 26 (1)		
VFR-AD-LKKY-ADC.....	25 MAR 21 (1)		
VFR-AD-LKKY-TEXT.....	25 MAR 21 (1)		
Letkov			
VFR-AD-LKPL-VOC.....	09 SEP 21 (1)		
VFR-AD-LKPL-ADC.....	11 JUL 24 (1)		
VFR-AD-LKPL-TEXT.....	23 APR 20 (1)		
Letňany			
VFR-AD-LKLT-VOC.....	19 MAR 26 (1)		
VFR-AD-LKLT-ADC.....	10 JUL 25 (1)		
VFR-AD-LKLT-TEXT.....	10 JUL 25 (1)		
Liberec			
VFR-AD-LKLB-VOC.....	27 NOV 25 (1)		
VFR-AD-LKLB-ADC.....	04 SEP 25 (1)		
VFR-AD-LKLB-TEXT.....	27 NOV 25 (1)		



Kapitola	Datum účinnosti	Kapitola	Datum účinnosti
Luhačovice		Plasy	
VFR-AD-LKLU-VOC.....	24 MAR 22 (1)	VFR-AD-LKPS-VOC.....	16 JUL 20 (1)
VFR-AD-LKLU-ADC.....	12 AUG 21 (1)	VFR-AD-LKPS-ADC.....	12 AUG 21 (1)
VFR-AD-LKLU-TEXT.....	12 AUG 21 (1)	VFR-AD-LKPS-TEXT.....	12 AUG 21 (1)
Mariánské Lázně		Plzeň/Líně	
VFR-AD-LKMR-VOC.....	01 MAY 14 (1)	VFR-AD-LKLN-VOC.....	17 JUN 21 (1)
VFR-AD-LKMR-ADC.....	01 MAY 14 (1)	VFR-AD-LKLN-ADC.....	20 FEB 25 (1)
VFR-AD-LKMR-TEXT.....	01 MAY 14 (1)	VFR-AD-LKLN-TEXT.....	20 FEB 25 (1)
Medlánky		Podhořany	
VFR-AD-LKCM-VOC.....	23 MAR 23 (1)	VFR-AD-LKPN-VOC.....	16 JUN 22 (1)
VFR-AD-LKCM-ADC.....	09 NOV 17 (1)	VFR-AD-LKPN-ADC.....	10 AUG 23 (1)
VFR-AD-LKCM-TEXT.....	31 MAR 16 (2)	VFR-AD-LKPN-TEXT.....	10 AUG 23 (1)
Mikulovice		Polička	
VFR-AD-LKMI-VOC.....	20 MAY 21 (1)	VFR-AD-LKPA-VOC.....	19 MAY 22 (1)
VFR-AD-LKMI-ADC.....	25 JAN 24 (1)	VFR-AD-LKPA-ADC.....	21 MAR 24 (1)
VFR-AD-LKMI-TEXT.....	25 JAN 24 (1)	VFR-AD-LKPA-TEXT.....	21 MAR 24 (1)
Mladá Boleslav		PRAHA/Ruzyně	
VFR-AD-LKMB-VOC.....	09 SEP 21 (1)	VFR-AD-LKPR-VFRC.....	19 MAR 26 (1)
VFR-AD-LKMB-ADC.....	01 DEC 22 (1)	VFR-AD-LKPR-ADC.....	16 APR 26 (1)
VFR-AD-LKMB-TEXT.....	31 OCT 24 (1)	VFR-AD-LKPR-PDC.....	07 AUG 25 (1)
Mnichovo Hradiště		VFR-AD-LKPR-TEXT.....	15 MAY 25 (1)
VFR-AD-LKMH-VOC.....	27 NOV 25 (1)	PRAHA/Vodochody	
VFR-AD-LKMH-ADC.....	10 JUL 25 (1)	VFR-AD-LKVO-VFRC.....	16 APR 26 (1)
VFR-AD-LKMH-TEXT.....	10 JUL 25 (1)	VFR-AD-LKVO-ADC.....	16 APR 26 (1)
Moravská Třebová		VFR-AD-LKVO-PDC.....	07 AUG 25 (1)
VFR-AD-LKMK-VOC.....	24 FEB 22 (1)	VFR-AD-LKVO-TEXT.....	16 APR 26 (1)
VFR-AD-LKMK-ADC.....	19 MAR 26 (1)	Prostějov	
VFR-AD-LKMK-TEXT.....	19 MAR 26 (1)	VFR-AD-LKPJ-VOC.....	07 AUG 25 (1)
Most		VFR-AD-LKPJ-ADC.....	04 NOV 21 (1)
VFR-AD-LKMO-VOC.....	02 DEC 21 (1)	VFR-AD-LKPJ-TEXT.....	04 NOV 21 (1)
VFR-AD-LKMO-ADC.....	20 FEB 25 (1)	Přerov	
VFR-AD-LKMO-TEXT.....	03 NOV 22 (1)	VFR-AD-LKPO-VOC.....	07 AUG 25 (1)
Nové Město		VFR-AD-LKPO-ADC.....	23 JAN 25 (1)
VFR-AD-LKNM-VOC.....	18 MAY 23 (1)	VFR-AD-LKPO-TEXT.....	23 JAN 25 (1)
VFR-AD-LKNM-ADC.....	19 MAY 22 (1)	Příbram	
VFR-AD-LKNM-TEXT.....	01 MAY 14 (1)	VFR-AD-LKPM-VOC.....	26 MAR 20 (1)
Olomouc		VFR-AD-LKPM-ADC.....	20 FEB 25 (1)
VFR-AD-LKOL-VOC.....	20 MAR 25 (1)	VFR-AD-LKPM-TEXT.....	20 FEB 25 (1)
VFR-AD-LKOL-ADC.....	19 FEB 26 (1)	Příbyslav	
VFR-AD-LKOL-TEXT.....	19 FEB 26 (1)	VFR-AD-LKPI-VOC.....	06 OCT 22 (1)
OSTRAVA/Mošnov		VFR-AD-LKPI-ADC.....	22 FEB 24 (1)
VFR-AD-LKMT-VFRC.....	16 APR 26 (1)	VFR-AD-LKPI-TEXT.....	30 MAR 17 (2)
VFR-AD-LKMT-ADC.....	22 JAN 26 (1)	Rakovník	
VFR-AD-LKMT-TEXT.....	12 JUN 25 (1)	VFR-AD-LKRR-VOC.....	27 NOV 25 (1)
Panenský Týnec		VFR-AD-LKRR-ADC.....	05 DEC 19 (1)
VFR-AD-LKPC-VOC.....	19 MAR 26 (1)	VFR-AD-LKRR-TEXT.....	02 NOV 23 (1)
VFR-AD-LKPC-ADC.....	10 JUL 25 (1)	Raná	
VFR-AD-LKPC-TEXT.....	25 DEC 25 (1)	VFR-AD-LKRA-VOC.....	14 JUL 22 (1)
Pardubice		VFR-AD-LKRA-ADC.....	23 MAY 19 (1)
VFR-AD-LKPD-VFRC.....	16 APR 26 (1)	VFR-AD-LKRA-TEXT.....	20 JUN 19 (1)
VFR-AD-LKPD-ADC.....	16 APR 26 (1)	Rokycany	
VFR-AD-LKPD-TEXT.....	12 JUN 25 (1)	VFR-AD-LKRY-VOC.....	20 MAR 25 (1)
		VFR-AD-LKRY-ADC.....	19 JUL 18 (1)
		VFR-AD-LKRY-TEXT.....	19 JUL 18 (1)

Kapitola	Datum účinnosti	Kapitola	Datum účinnosti
Roudnice		Toužim	
VFR-AD-LKRO-VOC.....	19 MAR 26 (1)	VFR-AD-LKTO-VOC.....	22 JAN 26 (1)
VFR-AD-LKRO-ADC.....	23 JAN 25 (1)	VFR-AD-LKTO-ADC.....	08 SEP 22 (1)
VFR-AD-LKRO-TEXT.....	23 JAN 25 (1)	VFR-AD-LKTO-TEXT.....	12 OCT 17 (2)
Sazená		Ústí nad Labem	
VFR-AD-LKSZ-VOC.....	19 MAR 26 (1)	VFR-AD-LKUL-VOC.....	28 FEB 19 (2)
VFR-AD-LKSZ-ADC.....	22 APR 21 (1)	VFR-AD-LKUL-ADC.....	07 AUG 25 (1)
VFR-AD-LKSZ-TEXT.....	21 MAR 24 (1)	VFR-AD-LKUL-TEXT.....	26 JAN 23 (1)
Skuteč		Ústí nad Orlicí	
VFR-AD-LKSK-VOC.....	08 AUG 24 (1)	VFR-AD-LKUO-VOC.....	19 MAY 22 (1)
VFR-AD-LKSK-ADC.....	16 JUN 22 (1)	VFR-AD-LKUO-ADC.....	30 OCT 25 (1)
VFR-AD-LKSK-TEXT.....	25 JAN 24 (1)	VFR-AD-LKUO-TEXT.....	01 MAY 14 (1)
Slaný		Velké Poříčí	
VFR-AD-LKSN-VOC.....	19 MAR 26 (1)	VFR-AD-LKVP-VOC.....	20 MAY 21 (1)
VFR-AD-LKSN-ADC.....	28 JAN 21 (1)	VFR-AD-LKVP-ADC.....	08 AUG 24 (1)
VFR-AD-LKSN-TEXT.....	30 JAN 20 (1)	VFR-AD-LKVP-TEXT.....	22 APR 21 (1)
Soběslav		Vlašim	
VFR-AD-LKSO-VOC.....	13 JUN 24 (1)	VFR-AD-LKVL-VOC.....	17 APR 25 (1)
VFR-AD-LKSO-ADC.....	19 MAR 26 (1)	VFR-AD-LKVL-ADC.....	17 APR 25 (1)
VFR-AD-LKSO-TEXT.....	21 APR 22 (1)	VFR-AD-LKVL-TEXT.....	17 APR 25 (1)
Staňkov		Vrchlabí	
VFR-AD-LKSA-VOC.....	09 SEP 21 (1)	VFR-AD-LKVR-VOC.....	27 NOV 25 (1)
VFR-AD-LKSA-ADC.....	08 AUG 24 (1)	VFR-AD-LKVR-ADC.....	22 JAN 26 (1)
VFR-AD-LKSA-TEXT.....	09 SEP 21 (1)	VFR-AD-LKVR-TEXT.....	27 NOV 25 (1)
Stichovice		Vysoké Mýto	
VFR-AD-LKSB-VOC.....	20 FEB 25 (1)	VFR-AD-LKVM-VOC.....	19 MAY 22 (1)
VFR-AD-LKSB-ADC.....	07 AUG 25 (1)	VFR-AD-LKVM-ADC.....	14 JUL 22 (1)
VFR-AD-LKSB-TEXT.....	24 MAR 22 (1)	VFR-AD-LKVM-TEXT.....	08 SEP 22 (1)
Strakonice		Vyškov	
VFR-AD-LKST-VOC.....	30 OCT 25 (1)	VFR-AD-LKVY-VOC.....	10 JUL 25 (1)
VFR-AD-LKST-ADC.....	12 JUN 25 (1)	VFR-AD-LKVY-ADC.....	10 JUL 25 (1)
VFR-AD-LKST-TEXT.....	12 JUN 25 (1)	VFR-AD-LKVY-TEXT.....	10 JUL 25 (1)
Strunkovice		Zábřeh	
VFR-AD-LKSR-VOC.....	19 MAR 26 (1)	VFR-AD-LKZA-VOC.....	20 APR 23 (1)
VFR-AD-LKSR-ADC.....	04 NOV 21 (1)	VFR-AD-LKZA-ADC.....	23 APR 20 (1)
VFR-AD-LKSR-TEXT.....	04 NOV 21 (1)	VFR-AD-LKZA-TEXT.....	29 DEC 22 (1)
Šumperk		Zbraslavice	
VFR-AD-LKSU-VOC.....	09 NOV 17 (1)	VFR-AD-LKZB-VOC.....	19 MAY 22 (1)
VFR-AD-LKSU-ADC.....	16 JUL 20 (1)	VFR-AD-LKZB-ADC.....	09 NOV 17 (1)
VFR-AD-LKSU-TEXT.....	16 AUG 18 (1)	VFR-AD-LKZB-TEXT.....	17 AUG 17 (1)
Tábor		Zlín	
VFR-AD-LKTA-VOC.....	24 FEB 22 (1)	VFR-AD-LKZL-VOC.....	24 MAR 22 (1)
VFR-AD-LKTA-ADC.....	19 MAR 26 (1)	VFR-AD-LKZL-ADC.....	09 NOV 17 (1)
VFR-AD-LKTA-TEXT.....	24 FEB 22 (1)	VFR-AD-LKZL-TEXT.....	04 JAN 18 (2)
Tachov		Znojmo	
VFR-AD-LKTD-VOC.....	26 MAR 20 (1)	VFR-AD-LKZN-VOC.....	07 AUG 25 (1)
VFR-AD-LKTD-ADC.....	10 JUL 25 (1)	VFR-AD-LKZN-ADC.....	05 SEP 24 (1)
VFR-AD-LKTD-TEXT.....	17 JUN 21 (1)	VFR-AD-LKZN-TEXT.....	02 DEC 21 (1)
Točná		Žamberk	
VFR-AD-LKTC-VOC.....	19 MAR 26 (1)	VFR-AD-LKZM-VOC.....	18 MAY 23 (1)
VFR-AD-LKTC-ADC.....	19 FEB 26 (1)	VFR-AD-LKZM-ADC.....	14 JUL 22 (1)
VFR-AD-LKTC-TEXT.....	25 DEC 25 (1)	VFR-AD-LKZM-TEXT.....	09 NOV 17 (1)



Kapitola	Datum účinnosti	Kapitola	Datum účinnosti
Žatec/Macerka		Hať u Hlučína	
VFR-AD-LKZD-VOC.....	19 MAR 26 (1)	VFR-SLZ-LKHATH-VOC.....	20 APR 23 (1)
VFR-AD-LKZD-ADC.....	19 JUL 18 (1)	VFR-SLZ-LKHATH-ADC.....	16 AUG 18 (1)
VFR-AD-LKZD-TEXT.....	09 SEP 21 (1)	Hláška	
Boleradice		VFR-SLZ-LKHLAS-VOC.....	19 MAR 26 (1)
VFR-SLZ-LKBOLE-VOC.....	22 JAN 26 (1)	VFR-SLZ-LKHLAS-ADC.....	24 FEB 22 (1)
VFR-SLZ-LKBOLE-ADC.....	24 FEB 22 (1)	Horní Počaply	
Borek		VFR-SLZ-LKPOCA-VOC.....	19 MAR 26 (1)
VFR-SLZ-LKBORE-VOC.....	19 MAR 26 (1)	VFR-SLZ-LKPOCA-ADC.....	13 SEP 18 (1)
VFR-SLZ-LKBORE-ADC.....	19 JUL 18 (1)	Horní Příim	
Brťov		VFR-SLZ-LKPRIM-VOC.....	16 APR 26 (1)
VFR-SLZ-LKBRTO-VOC.....	23 MAR 23 (1)	VFR-SLZ-LKPRIM-ADC.....	16 APR 26 (1)
VFR-SLZ-LKBRTO-ADC.....	16 AUG 18 (1)	Hradčany	
Brusné		VFR-SLZ-LKHRAD-VOC.....	19 MAY 22 (1)
VFR-SLZ-LKBRUS-VOC.....	13 JUN 24 (1)	VFR-SLZ-LKHRAD-ADC.....	15 MAY 25 (1)
VFR-SLZ-LKBRUS-ADC.....	13 JUN 24 (1)	Charvátkce	
Březí Falcon		VFR-SLZ-LKCHAR-VOC.....	14 JUL 22 (1)
VFR-SLZ-LKBREZ-VOC.....	30 DEC 21 (1)	VFR-SLZ-LKCHAR-ADC.....	26 MAR 20 (1)
VFR-SLZ-LKBREZ-ADC.....	30 DEC 21 (1)	Choceň	
Budkovice		VFR-SLZ-LKCHOC-VOC.....	19 MAY 22 (1)
VFR-SLZ-LKBUDK-VOC.....	20 MAR 25 (1)	VFR-SLZ-LKCHOC-ADC.....	28 FEB 19 (2)
VFR-SLZ-LKBUDK-ADC.....	02 OCT 25 (1)	Chornice	
Bynovec		VFR-SLZ-LKCHOR-VOC.....	11 JUL 24 (1)
VFR-SLZ-LKBYNO-VOC.....	20 MAR 25 (1)	VFR-SLZ-LKCHOR-ADC.....	11 JUL 24 (1)
VFR-SLZ-LKBYNO-ADC.....	20 MAR 25 (1)	Choteč	
Bystřice nad Pernštejnem		VFR-SLZ-LKCHOT-VOC.....	27 NOV 25 (1)
VFR-SLZ-LKBYST-VOC.....	26 MAR 20 (1)	VFR-SLZ-LKCHOT-ADC.....	20 FEB 25 (1)
VFR-SLZ-LKBYST-ADC.....	16 AUG 18 (1)	Chotěšov	
Částkovice		VFR-SLZ-LKCHOV-VOC.....	13 SEP 18 (1)
VFR-SLZ-LKCAST-VOC.....	11 JUL 24 (1)	VFR-SLZ-LKCHOV-ADC.....	13 SEP 18 (1)
VFR-SLZ-LKCAST-ADC.....	11 JUL 24 (1)	Chrástřany	
Čebín		VFR-SLZ-LKCHRA-VOC.....	26 DEC 24 (1)
VFR-SLZ-LKCEBI-VOC.....	16 APR 26 (1)	VFR-SLZ-LKCHRA-ADC.....	26 DEC 24 (1)
VFR-SLZ-LKCEBI-ADC.....	23 MAR 23 (1)	Chřibská	
Český Dub		VFR-SLZ-LKCHRI-VOC.....	28 FEB 19 (2)
VFR-SLZ-LKCDUB-VOC.....	30 DEC 21 (1)	VFR-SLZ-LKCHRI-ADC.....	13 SEP 18 (1)
VFR-SLZ-LKCDUB-ADC.....	30 DEC 21 (1)	Chvojenec	
Dětřichov Oáza		VFR-SLZ-LKCHVO-VOC.....	19 MAY 22 (1)
VFR-SLZ-LKDETR-VOC.....	26 MAR 20 (1)	VFR-SLZ-LKCHVO-ADC.....	21 JUN 18 (1)
VFR-SLZ-LKDETR-ADC.....	19 JUL 18 (1)	Kaplice	
Doudleby		VFR-SLZ-LKKAPL-VOC.....	20 FEB 25 (1)
VFR-SLZ-LKDOUD-VOC.....	13 JUL 23 (1)	VFR-SLZ-LKKAPL-ADC.....	20 FEB 25 (1)
VFR-SLZ-LKDOUD-ADC.....	13 SEP 18 (1)	Keřřilice	
Druzcov u Lípy		VFR-SLZ-LKKEJZ-VOC.....	06 OCT 22 (1)
VFR-SLZ-LKDTRUZ-VOC.....	12 JUN 25 (1)	VFR-SLZ-LKKEJZ-ADC.....	10 OCT 19 (1)
VFR-SLZ-LKDTRUZ-ADC.....	12 JUN 25 (1)	Kostomlaty	
Dušňiky		VFR-SLZ-LKKOST-VOC.....	16 APR 26 (1)
VFR-SLZ-LKDUSN-VOC.....	19 MAR 26 (1)	VFR-SLZ-LKKOST-ADC.....	16 APR 26 (1)
VFR-SLZ-LKDUSN-ADC.....	19 JUL 18 (1)	Kotvrdovice	
Hatě Excalibur		VFR-SLZ-LKKOTV-VOC.....	26 MAR 20 (1)
VFR-SLZ-LKEXCA-VOC.....	26 MAR 20 (1)	VFR-SLZ-LKKOTV-ADC.....	11 OCT 18 (1)
VFR-SLZ-LKEXCA-ADC.....	13 SEP 18 (1)		

Kapitola	Datum účinnosti	Kapitola	Datum účinnosti
Kozmice		Náchod	
VFR-SLZ-LKKOZY-VOC.....	16 APR 26 (1)	VFR-SLZ-LKNACH-VOC.....	30 DEC 21 (1)
VFR-SLZ-LKKOZY-ADC.....	18 MAY 23 (1)	VFR-SLZ-LKNACH-ADC.....	30 DEC 21 (1)
Kramolín		Napajedla	
VFR-SLZ-LKKRAM-VOC.....	13 JUL 23 (1)	VFR-SLZ-LKNAPA-VOC.....	07 NOV 19 (1)
VFR-SLZ-LKKRAM-ADC.....	26 MAR 20 (1)	VFR-SLZ-LKNAPA-ADC.....	26 MAR 20 (1)
Krpy		Neplachov	
VFR-SLZ-LKKRPY-VOC.....	19 MAR 26 (1)	VFR-SLZ-LKNEPL-VOC.....	13 JUN 24 (1)
VFR-SLZ-LKKRPY-ADC.....	13 AUG 20 (1)	VFR-SLZ-LKNEPL-ADC.....	13 JUN 24 (1)
Křelovice - Jiříčky		Nová Včelnice	
VFR-SLZ-LKJIRI-VOC.....	16 APR 26 (1)	VFR-SLZ-LKNVCE-VOC.....	13 SEP 18 (1)
VFR-SLZ-LKJIRI-ADC.....	16 APR 26 (1)	VFR-SLZ-LKNVCE-ADC.....	13 SEP 18 (1)
Kříženeč		Nučice	
VFR-SLZ-LKKRIZ-VOC.....	16 APR 26 (1)	VFR-SLZ-LKNUCI-VOC.....	24 MAR 22 (1)
VFR-SLZ-LKKRIZ-ADC.....	16 APR 26 (1)	VFR-SLZ-LKNUCI-ADC.....	24 MAR 22 (1)
Kuněčice		Nymburk	
VFR-SLZ-LKKUNE-VOC.....	22 JAN 26 (1)	VFR-SLZ-LKNYMB-VOC.....	19 MAY 22 (1)
VFR-SLZ-LKKUNE-ADC.....	22 JAN 26 (1)	VFR-SLZ-LKNYMB-ADC.....	26 MAR 20 (1)
Letovice		Opava	
VFR-SLZ-LKLETO-VOC.....	11 JUL 24 (1)	VFR-SLZ-LKOPAV-VOC.....	09 SEP 21 (1)
VFR-SLZ-LKLETO-ADC.....	11 JUL 24 (1)	VFR-SLZ-LKOPAV-ADC.....	26 MAR 20 (1)
Libáň		Osičiny	
VFR-SLZ-LKLIBA-VOC.....	19 JUL 18 (1)	VFR-SLZ-LKOSIC-VOC.....	19 MAY 22 (1)
VFR-SLZ-LKLIBA-ADC.....	19 JUL 18 (1)	VFR-SLZ-LKOSIC-ADC.....	10 AUG 23 (1)
Lomnice nad Popelkou		Ostrov	
VFR-SLZ-LKLOMN-VOC.....	27 NOV 25 (1)	VFR-SLZ-LKOSTR-VOC.....	20 FEB 25 (1)
VFR-SLZ-LKLOMN-ADC.....	15 MAY 25 (1)	VFR-SLZ-LKOSTR-ADC.....	17 JUN 21 (1)
Loučeň		Panoší Újezd	
VFR-SLZ-LKLOUC-VOC.....	19 MAY 22 (1)	VFR-SLZ-LKPANO-VOC.....	16 APR 26 (1)
VFR-SLZ-LKLOUC-ADC.....	19 JUL 18 (1)	VFR-SLZ-LKPANO-ADC.....	16 APR 26 (1)
Lukla		Písek - Krašovice	
VFR-SLZ-LKLUKL-VOC.....	16 APR 26 (1)	VFR-SLZ-LKPISK-VOC.....	19 MAR 26 (1)
VFR-SLZ-LKLUKL-ADC.....	16 APR 26 (1)	VFR-SLZ-LKPISK-ADC.....	07 NOV 19 (1)
Milovice		Polepy	
VFR-SLZ-LKMILO-VOC.....	19 MAY 22 (1)	VFR-SLZ-LKPOLE-VOC.....	23 JAN 25 (1)
VFR-SLZ-LKMILO-ADC.....	28 FEB 19 (2)	VFR-SLZ-LKPOLE-ADC.....	23 JAN 25 (1)
Miroslav		Ramš	
VFR-SLZ-LKMIRO-VOC.....	25 FEB 21 (1)	VFR-SLZ-LKRAMS-VOC.....	16 APR 26 (1)
VFR-SLZ-LKMIRO-ADC.....	11 OCT 18 (1)	VFR-SLZ-LKRAMS-ADC.....	16 APR 26 (1)
Miroslav AirCon		Slušovice	
VFR-SLZ-LKMIRA-VOC.....	25 FEB 21 (1)	VFR-SLZ-LKSLUS-VOC.....	13 JUN 24 (1)
VFR-SLZ-LKMIRA-ADC.....	11 OCT 18 (1)	VFR-SLZ-LKSLUS-ADC.....	20 JUN 19 (1)
Místek		Stará Paka	
VFR-SLZ-LKMIST-VOC.....	23 JAN 25 (1)	VFR-SLZ-LKSPAK-VOC.....	27 NOV 25 (1)
VFR-SLZ-LKMIST-ADC.....	23 JAN 25 (1)	VFR-SLZ-LKSPAK-ADC.....	27 NOV 25 (1)
Mladá		Strážnice	
VFR-SLZ-LKMLAD-VOC.....	19 MAY 22 (1)	VFR-SLZ-LKSTRZ-VOC.....	16 APR 26 (1)
VFR-SLZ-LKMLAD-ADC.....	19 JUL 18 (1)	VFR-SLZ-LKSTRZ-ADC.....	16 APR 26 (1)
Nabočany		Štětí	
VFR-SLZ-LKNABO-VOC.....	08 AUG 24 (1)	VFR-SLZ-LKSTET-VOC.....	24 MAR 22 (1)
VFR-SLZ-LKNABO-ADC.....	08 AUG 24 (1)	VFR-SLZ-LKSTET-ADC.....	26 MAR 20 (1)



Kapitola	Datum účinnosti	Kapitola	Datum účinnosti
Teplice		České Budějovice - Nemocnice	
VFR-SLZ-LKTEPL-VOC.....	26 MAR 20 (1)	VFR-HEL-LKCC-VOC.....	20 FEB 25 (1)
VFR-SLZ-LKTEPL-ADC.....	26 MAR 20 (1)	VFR-HEL-LKCC-ADC.....	21 APR 22 (1)
Terezín		České Budějovice - Základna HEMS	
VFR-SLZ-LKTERE-VOC.....	14 JUL 22 (1)	VFR-HEL-LKCA-VOC.....	17 APR 25 (1)
VFR-SLZ-LKTERE-ADC.....	06 DEC 18 (1)	VFR-HEL-LKCA-ADC.....	17 APR 25 (1)
Trutnov		Děčín	
VFR-SLZ-LKTRUT-VOC.....	28 FEB 19 (2)	VFR-HEL-LKDC-VOC.....	07 SEP 23 (1)
VFR-SLZ-LKTRUT-ADC.....	11 OCT 18 (1)	VFR-HEL-LKDC-ADC.....	07 SEP 23 (1)
Třebihošť		Domažlice	
VFR-SLZ-LKTRBH-VOC.....	24 MAR 22 (1)	VFR-HEL-LKDO-VOC.....	18 APR 24 (1)
VFR-SLZ-LKTRBH-ADC.....	24 MAR 22 (1)	VFR-HEL-LKDO-ADC.....	21 APR 22 (1)
Velké Pavlovice		Frýdek-Místek	
VFR-SLZ-LKPAVL-VOC.....	24 FEB 22 (1)	VFR-HEL-LKFM-VOC.....	21 APR 22 (1)
VFR-SLZ-LKPAVL-ADC.....	27 NOV 25 (1)	VFR-HEL-LKFM-ADC.....	21 APR 22 (1)
Vrátkov		Havířov	
VFR-SLZ-LKVRAT-VOC.....	19 MAY 22 (1)	VFR-HEL-LKHA-VOC.....	21 APR 22 (1)
VFR-SLZ-LKVRAT-ADC.....	08 AUG 24 (1)	VFR-HEL-LKHA-ADC.....	21 APR 22 (1)
Zlín - Štípa		Havlíčkův Brod - Nemocnice	
VFR-SLZ-LKSTIP-VOC.....	13 JUN 24 (1)	VFR-HEL-LKHL-VOC.....	06 OCT 22 (1)
VFR-SLZ-LKSTIP-ADC.....	11 OCT 18 (1)	VFR-HEL-LKHL-ADC.....	05 OCT 23 (1)
Heliporty		Hradec Králové - Nemocnice	
VFR-HEL-1.....	02 OCT 25 (1)	VFR-HEL-LKHR-VOC.....	16 MAY 24 (1)
Následující strany jsou dostupné pouze v elektronické verzi		VFR-HEL-LKHR-ADC.....	23 JAN 25 (1)
Benešov		Hradec Králové - Základna HEMS	
VFR-HEL-LKBH-VOC.....	08 AUG 24 (1)	VFR-HEL-LKHH-VOC.....	16 MAY 24 (1)
VFR-HEL-LKBH-ADC.....	08 AUG 24 (1)	VFR-HEL-LKHH-ADC.....	18 MAY 23 (1)
Blansko		Chodová Planá	
VFR-HEL-LKBL-VOC.....	23 MAR 23 (1)	VFR-HEL-LKCP-VOC.....	19 MAY 22 (1)
VFR-HEL-LKBL-ADC.....	05 OCT 23 (1)	VFR-HEL-LKCP-ADC.....	19 MAY 22 (1)
Boskovice		Chomutov - Nemocnice	
VFR-HEL-LKBS-VOC.....	23 MAR 23 (1)	VFR-HEL-LKCU-VOC.....	26 DEC 24 (1)
VFR-HEL-LKBS-ADC.....	24 MAR 22 (1)	VFR-HEL-LKCU-ADC.....	05 OCT 23 (1)
Brno - Bohunice MAIN		Chotouň	
VFR-HEL-LKBG-VOC.....	23 MAR 23 (1)	VFR-HEL-LKCO-VOC.....	13 JUL 23 (2)
VFR-HEL-LKBG-ADC.....	25 DEC 25 (1)	VFR-HEL-LKCO-ADC.....	19 MAY 22 (1)
Brno - Bohunice RESERVE		Chrudim - Nemocnice	
VFR-HEL-LKBN-VOC.....	23 MAR 23 (1)	VFR-HEL-LKCD-VOC.....	08 AUG 24 (1)
VFR-HEL-LKBN-ADC.....	25 DEC 25 (1)	VFR-HEL-LKCD-ADC.....	19 MAY 22 (1)
Brno - Černá Pole		Jeseník	
VFR-HEL-LKBP-VOC.....	22 FEB 24 (1)	VFR-HEL-LKJE-VOC.....	05 SEP 24 (1)
VFR-HEL-LKBP-ADC.....	22 FEB 24 (1)	VFR-HEL-LKJE-ADC.....	23 MAR 23 (1)
Brno - Sv. Anna		Jihlava - Základna HEMS	
VFR-HEL-LKBV-VOC.....	20 MAR 25 (1)	VFR-HEL-LKJL-VOC.....	06 OCT 22 (1)
VFR-HEL-LKBV-ADC.....	20 MAR 25 (1)	VFR-HEL-LKJL-ADC.....	08 SEP 22 (1)
Brodek u Přerova		Jindřichův Hradec - Nemocnice	
VFR-HEL-LKBD-VOC.....	07 AUG 25 (1)	VFR-HEL-LKJR-VOC.....	13 JUL 23 (2)
VFR-HEL-LKBD-ADC.....	11 AUG 22 (1)	VFR-HEL-LKJR-ADC.....	19 MAY 22 (1)
Břeclav - Nemocnice		Karlovy Vary	
VFR-HEL-LKBI-VOC.....	25 JAN 24 (1)	VFR-HEL-LKKE-VOC.....	19 MAY 22 (1)
VFR-HEL-LKBI-ADC.....	21 APR 22 (1)	VFR-HEL-LKKE-ADC.....	19 MAY 22 (1)

Kapitola	Datum účinnosti	Kapitola	Datum účinnosti
Karlovy Vary - Nemocnice		Olomouc - Základna HEMS	
VFR-HEL-LKKN-VOC.....	12 JUN 25 (1)	VFR-HEL-LKOT-VOC.....	07 AUG 25 (1)
VFR-HEL-LKKN-ADC.....	12 JUN 25 (1)	VFR-HEL-LKOT-ADC.....	23 MAR 23 (1)
Krnov - Nemocnice		Opava	
VFR-HEL-LKKI-VOC.....	23 FEB 23 (1)	VFR-HEL-LKOV-VOC.....	20 APR 23 (1)
VFR-HEL-LKKI-ADC.....	05 OCT 23 (1)	VFR-HEL-LKOV-ADC.....	23 FEB 23 (1)
Kroměříž - Nemocnice		Ostrava - Nemocnice	
VFR-HEL-LKKZ-VOC.....	07 AUG 25 (1)	VFR-HEL-LKOP-VOC.....	23 JAN 25 (1)
VFR-HEL-LKKZ-ADC.....	19 MAY 22 (1)	VFR-HEL-LKOP-ADC.....	23 JAN 25 (1)
Kyjov - Nemocnice		Ostrava - Základna HEMS	
VFR-HEL-LKKJ-VOC.....	22 JAN 26 (1)	VFR-HEL-LKOZ-VOC.....	05 OCT 23 (1)
VFR-HEL-LKKJ-ADC.....	18 MAY 23 (1)	VFR-HEL-LKOZ-ADC.....	05 OCT 23 (1)
Liberec - ACL		Pardubice - Nemocnice	
VFR-HEL-LKLA-VOC.....	19 MAY 22 (1)	VFR-HEL-LKPU-VOC.....	08 AUG 24 (1)
VFR-HEL-LKLA-ADC.....	19 MAY 22 (1)	VFR-HEL-LKPU-ADC.....	16 MAY 24 (1)
Liberec - Nemocnice		Pelhřimov	
VFR-HEL-LKLC-VOC.....	18 MAY 23 (1)	VFR-HEL-LKPE-VOC.....	19 MAY 22 (1)
VFR-HEL-LKLC-ADC.....	18 MAY 23 (1)	VFR-HEL-LKPE-ADC.....	21 APR 22 (1)
Liberec - Základna HEMS		Písek	
VFR-HEL-LKLH-VOC.....	19 MAY 22 (1)	VFR-HEL-LKPF-VOC.....	19 MAR 26 (1)
VFR-HEL-LKLH-ADC.....	19 MAY 22 (1)	VFR-HEL-LKPF-ADC.....	05 OCT 23 (1)
Litoměřice		Plzeň - MAIN	
VFR-HEL-LKLO-VOC.....	19 MAR 26 (1)	VFR-HEL-LKPZ-VOC.....	21 APR 22 (1)
VFR-HEL-LKLO-ADC.....	05 OCT 23 (1)	VFR-HEL-LKPZ-ADC.....	04 SEP 25 (1)
Mělník		Plzeň - RESERVE	
VFR-HEL-LKME-VOC.....	19 MAR 26 (1)	VFR-HEL-LKPV-VOC.....	21 APR 22 (1)
VFR-HEL-LKME-ADC.....	19 MAY 22 (1)	VFR-HEL-LKPV-ADC.....	21 APR 22 (1)
Mladá Boleslav - Nemocnice		Praha 10 - Vinohrady	
VFR-HEL-LKML-VOC.....	14 JUL 22 (1)	VFR-HEL-LKPY-VOC.....	19 MAR 26 (1)
VFR-HEL-LKML-ADC.....	19 MAY 22 (1)	VFR-HEL-LKPY-ADC.....	03 OCT 24 (1)
Most - Nemocnice		Praha 19 - Kbely	
VFR-HEL-LKMS-VOC.....	07 SEP 23 (1)	VFR-HEL-LKLK-VOC.....	19 MAR 26 (1)
VFR-HEL-LKMS-ADC.....	07 SEP 23 (1)	VFR-HEL-LKLK-ADC.....	21 MAR 24 (1)
Náchod		Praha 4 - Krč	
VFR-HEL-LKNC-VOC.....	18 MAY 23 (1)	VFR-HEL-LKPK-VOC.....	19 MAR 26 (1)
VFR-HEL-LKNC-ADC.....	21 APR 22 (1)	VFR-HEL-LKPK-ADC.....	19 MAY 22 (1)
Nedanice		Praha 5 - Motol	
VFR-HEL-LKNE-VOC.....	21 APR 22 (1)	VFR-HEL-LKPH-VOC.....	19 MAR 26 (1)
VFR-HEL-LKNE-ADC.....	21 APR 22 (1)	VFR-HEL-LKPH-ADC.....	19 MAY 22 (1)
Neratovice		Praha 6 - Střešovice (MIL)	
VFR-HEL-LKNR-VOC.....	19 MAR 26 (1)	VFR-HEL-LKPT-VOC.....	19 MAR 26 (1)
VFR-HEL-LKNR-ADC.....	21 APR 22 (1)	VFR-HEL-LKPT-ADC.....	08 AUG 24 (1)
Nová Amerika		Praha 8 - Bulovka	
VFR-HEL-LKNK-VOC.....	21 APR 22 (1)	VFR-HEL-LKPB-VOC.....	19 MAR 26 (1)
VFR-HEL-LKNK-ADC.....	21 APR 22 (1)	VFR-HEL-LKPB-ADC.....	24 MAR 22 (1)
Nové Město na Moravě		Prachatice	
VFR-HEL-LKNO-VOC.....	06 OCT 22 (1)	VFR-HEL-LKPG-VOC.....	20 FEB 25 (1)
VFR-HEL-LKNO-ADC.....	21 APR 22 (1)	VFR-HEL-LKPG-ADC.....	08 SEP 22 (1)
Olomouc - Nemocnice		Přední Kopanina	
VFR-HEL-LKOC-VOC.....	07 AUG 25 (1)	VFR-HEL-LKPP-VOC.....	19 MAR 26 (1)
VFR-HEL-LKOC-ADC.....	21 APR 22 (1)	VFR-HEL-LKPP-ADC.....	24 MAR 22 (1)



Kapitola	Datum účinnosti
Rakovník - Nemocnice	
VFR-HEL-LKRV-VOC.....	27 NOV 25 (1)
VFR-HEL-LKRV-ADC.....	21 APR 22 (1)
Rozvadov	
VFR-HEL-LKRZ-VOC.....	24 MAR 22 (1)
VFR-HEL-LKRZ-ADC.....	24 MAR 22 (1)
Solnice - ACL	
VFR-HEL-LKSL-VOC.....	18 MAY 23 (1)
VFR-HEL-LKSL-ADC.....	24 MAR 22 (1)
Svitavy	
VFR-HEL-LKSV-VOC.....	19 MAY 22 (1)
VFR-HEL-LKSV-ADC.....	05 OCT 23 (1)
Šumperk - Nemocnice	
VFR-HEL-LKSP-VOC.....	05 SEP 24 (1)
VFR-HEL-LKSP-ADC.....	23 MAR 23 (1)
Tábor - Nemocnice	
VFR-HEL-LKTR-VOC.....	21 APR 22 (1)
VFR-HEL-LKTR-ADC.....	16 APR 26 (1)
Těchonín	
VFR-HEL-LKTH-VOC.....	15 JUN 23 (1)
VFR-HEL-LKTH-ADC.....	19 FEB 26 (1)
Trutnov	
VFR-HEL-LKTU-VOC.....	24 MAR 22 (1)
VFR-HEL-LKTU-ADC.....	24 MAR 22 (1)
Uherské Hradiště - Mařatice	
VFR-HEL-LKUH-VOC.....	25 JAN 24 (1)
VFR-HEL-LKUH-ADC.....	24 MAR 22 (1)
Ústí nad Labem - Nemocnice	
VFR-HEL-LKUS-VOC.....	07 SEP 23 (1)
VFR-HEL-LKUS-ADC.....	12 JUN 25 (1)
Ústí nad Labem - Základna HEMS	
VFR-HEL-LKUB-VOC.....	07 SEP 23 (1)
VFR-HEL-LKUB-ADC.....	21 APR 22 (1)
Vyškov - Nemocnice	
VFR-HEL-LKVN-VOC.....	07 AUG 25 (1)
VFR-HEL-LKVN-ADC.....	18 MAY 23 (1)
Zlín - Nemocnice	
VFR-HEL-LKZI-VOC.....	13 JUN 24 (1)
VFR-HEL-LKZI-ADC.....	05 OCT 23 (1)
Znojmo - Nemocnice	
VFR-HEL-LKZO-VOC.....	07 AUG 25 (1)
VFR-HEL-LKZO-ADC.....	17 APR 25 (1)

Záměrně nepoužito

LKCE Česká Lípa

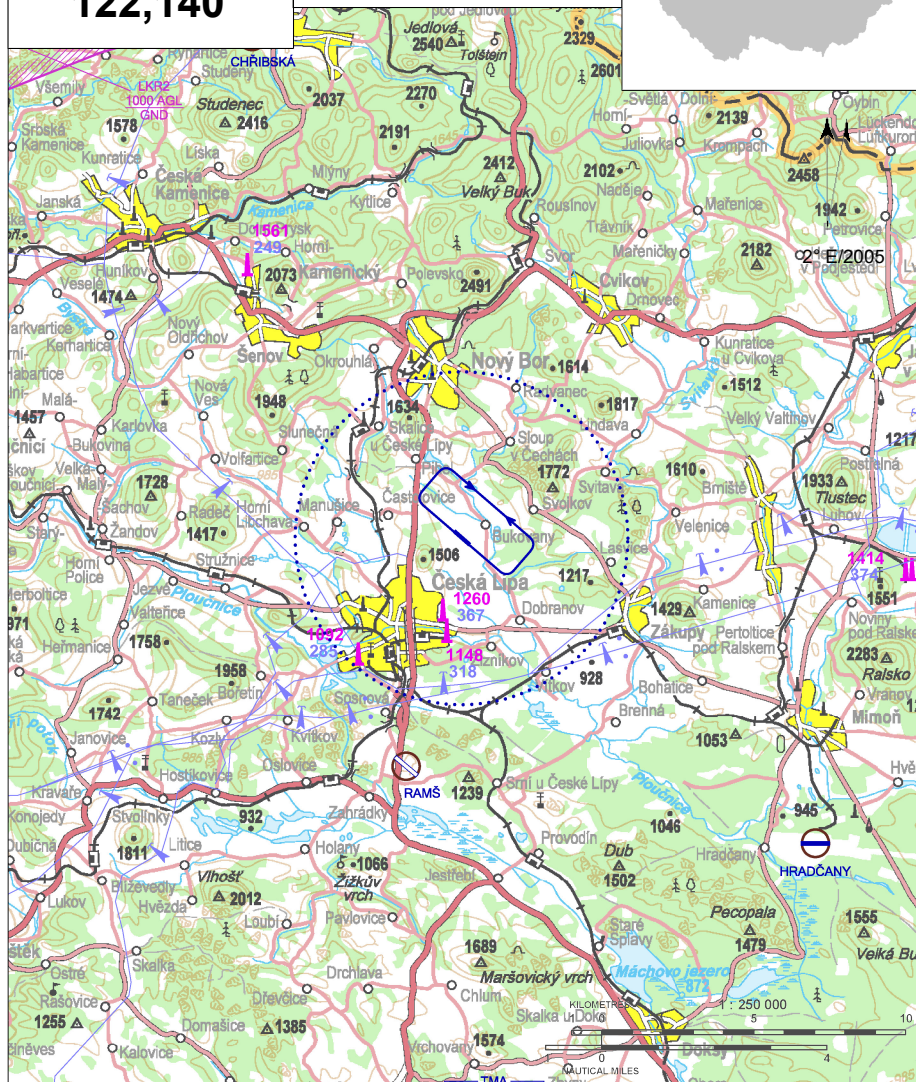
§ Veřejné vnitrostátní letiště

✈ VFR den, výsadková činnost



Lípa RADIO
122,140

ARP: 50° 42' 34" N, 14° 34' 00" E
3,5 km NNE Česká Lípa
ELEV: 929 ft / 283 m
Okruh: 1920 ft / 585 m AMSL



Mimo provozní dobu jsou přiletý a odlety z/do LKCE povoleny jen po předchozí konzultaci s provozovatelem letiště.

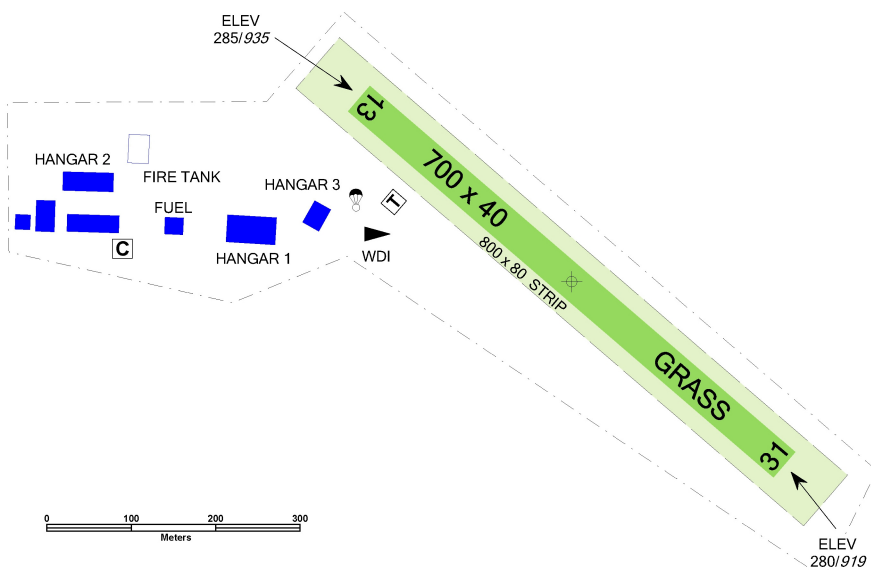


LKCE Česká Lípa



Lípa RADIO
122,140

RWY	Magnetický směr	Rozměry RWY	Únosnost	TORA	TODA	ASDA	LDA
31	309°	700 x 40	5700 kg / 0.5 MPa	700	700	700	700
13	129°	700 x 40	5700 kg / 0.5 MPa	700	700	700	700



Aeroklub Česká Lípa z.s.

letišťe Lada, P.O.Box 28, 470 01
Česká Lípa, ☎/📠 +420 487 521 519,
info@aeroklubceskalipa.cz

Poskytování informací známému provozu

☎/📠 +420 487 521 519

Jan Šmaha - vedoucí letového provozu

☎/📠 +420 603 386 340, smaha.jan@tiscali.cz

MUDr. Václav Pospíšil ☎/📠 +420 603 867 465, EN, RUS,
FR

Ing. Jan Giurg ☎/📠 +420 737 254 202

Celní a pasové odbavení: NIL



15 APR-15 OCT
SAT, SUN, HOL 0800-1500
jinak O/R



O/R



O/R



O/R, omezené



NIL



Česká Lípa a Nový Bor; O/R na AD do 10 osob



SAT, SUN, JUL, AUG denně 0800-1800



taxi



LKMT OSTRAVA/Mošnov

ARP: 49° 41' 46" N, 18° 06' 39" E
20 km SW Hlavní nádraží v Ostravě
ELEV: 844 ft / 257 m

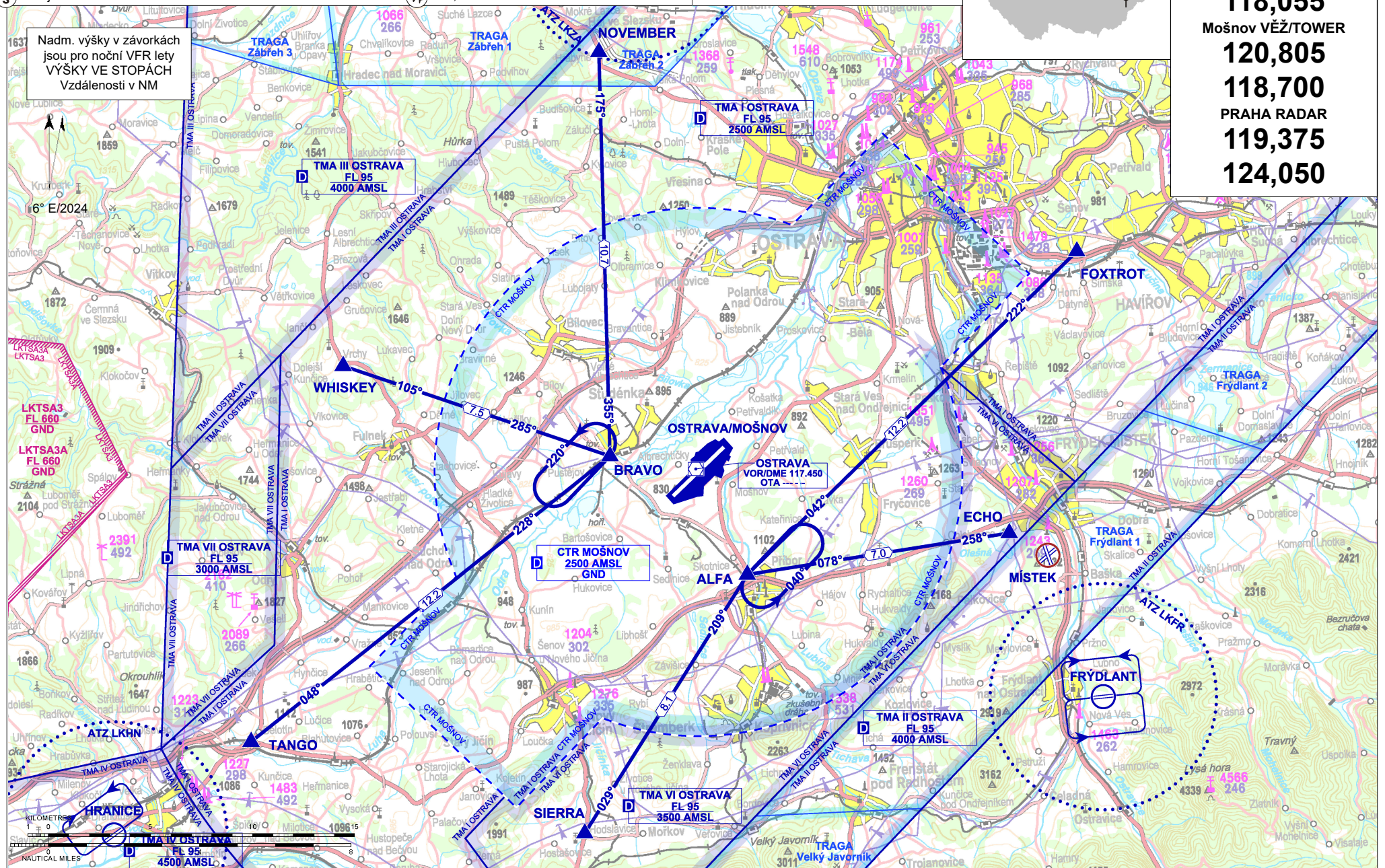


Mošnov ATIS
118,055
Mošnov VĚŽ/TOWER
120,805
118,700
PRAHA RADAR
119,375
124,050

S Veřejné mezinárodní letiště

X IFR, VFR

Nadm. výšky v závorkách jsou pro noční VFR lety
VÝŠKY VE STOPÁCH
Vzdálenosti v NM

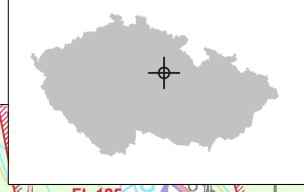


OZNAČENÍ	UMÍSTĚNÍ	SOUŘADNICE	
ALFA	Příbor	49° 39' 00" N 018° 08' 28" E	Vyčkávací
BRAVO	Studénka (železniční přejezd)	49° 42' 17" N 018° 03' 04" E	Vyčkávací
ECHO	Frýdek Místek (hráz přehrady)	49° 39' 48" N 018° 19' 13" E	Vstupní / výstupní
FOXTROT	Šenov (kostel)	49° 47' 10" N 018° 22' 29" E	Vstupní / výstupní
NOVEMBER	Hrabyně	49° 52' 59" N 018° 03' 17" E	Vstupní / výstupní
SIERRA	Hodslavice	49° 32' 20" N 018° 01' 25" E	Vstupní / výstupní
TANGO	Bělotín	49° 35' 06" N 017° 47' 59" E	Vstupní / výstupní
WHISKEY	Vrchy (kostel)	49° 44' 57" N 017° 52' 19" E	Vstupní / výstupní

PŘÍLETY	POŘADÍ TRAŽOVÝCH BODŮ
NOVEMBER 1	NOVEMBER - BRAVO
FOXTROT 1	FOXTROT - ALFA
ECHO 1	ECHO - ALFA
SIERRA 1	SIERRA - ALFA
TANGO 1	TANGO - BRAVO
WHISKEY 1	WHISKEY - BRAVO
ODLETY	POŘADÍ TRAŽOVÝCH BODŮ
NOVEMBER 1	BRAVO - NOVEMBER
FOXTROT 1	ALFA - FOXTROT
ECHO 1	ALFA - ECHO
SIERRA 1	ALFA - SIERRA
TANGO 1	BRAVO - TANGO
WHISKEY 1	BRAVO - WHISKEY

LKPD Pardubice

ARP: 50° 00' 48" N, 15° 44' 19" E
4 km SW od středu města Pardubice
ELEV: 741 ft / 226 m

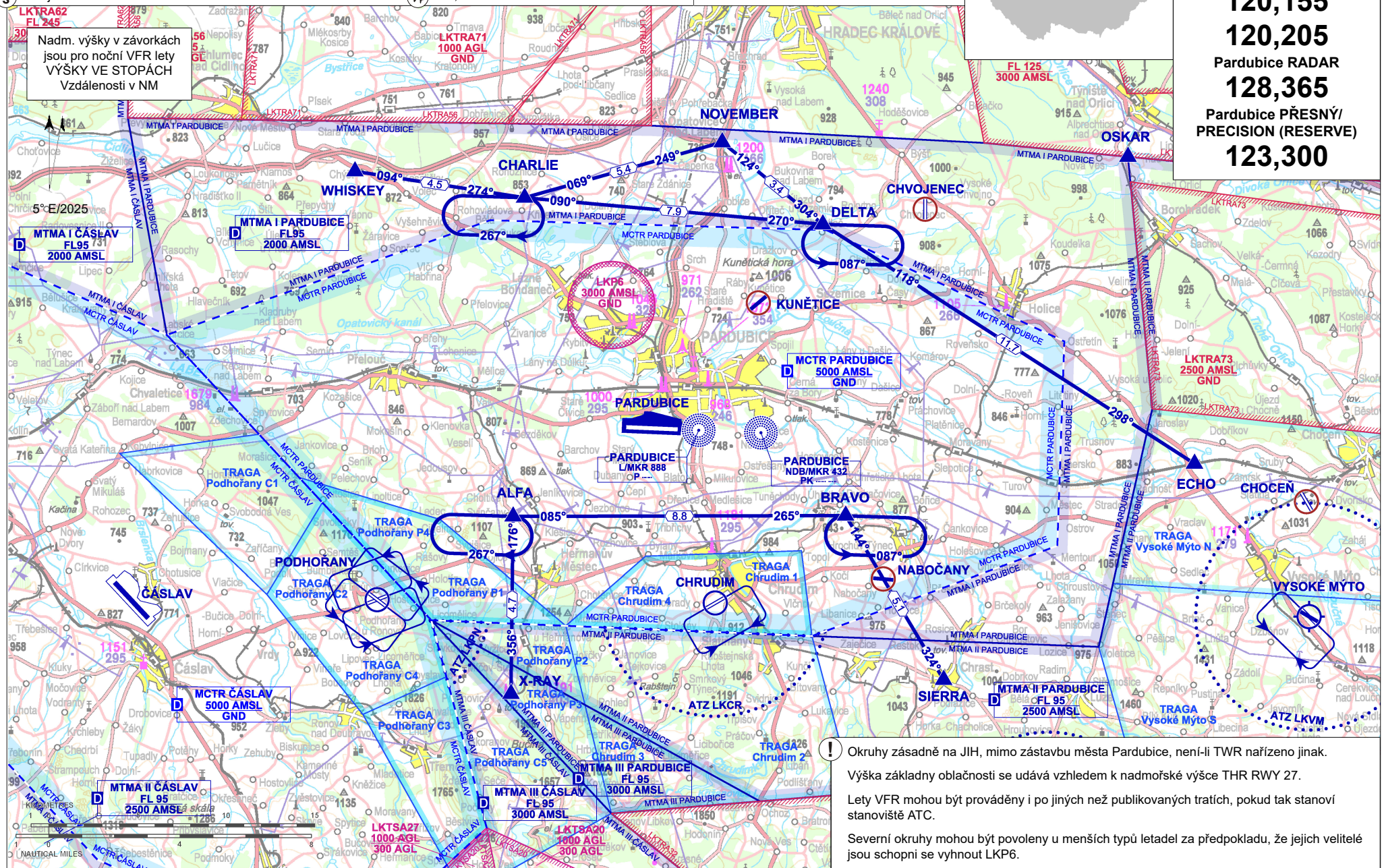


Pardubice VĚŽTOWER
120,155
120,205
Pardubice RADAR
128,365
**Pardubice PŘESNÝ/
PRECISION (RESERVE)**
123,300

S Veřejné mezinárodní letiště

X IFR, VFR

Nadm. výšky v závorkách jsou pro noční VFR lety
VÝŠKY VE STOPÁCH
Vzdálenosti v NM



! Okruhy zásadně na JIH, mimo zástavbu města Pardubice, není-li TWR nařizováno jinak.

Výška základny oblačnosti se udává vzhledem k nadmořské výšce THR RWY 27.

Lety VFR mohou být prováděny i po jiných než publikovaných tratiích, pokud tak stanoví stanoviště ATC.

Severní okruhy mohou být povoleny u menších typů letadel za předpokladu, že jejich velitelé jsou schopni se vyhnout LKP6.

OZNAČENÍ	UMÍSTĚNÍ	SOUŘADNICE	
ALFA	Svinčany - obecní úřad	49° 58' 31" N 015° 38' 35" E	
BRAVO	Úhřetice - průmyslová hala	49° 58' 27" N 015° 52' 13" E	
CHARLIE	Kříčeň - agrodružstvo	50° 06' 56" N 015° 39' 10" E	
DELTA	Bohumileč - 1 NM východně od golfového hřiště	50° 06' 09" N 015° 51' 25" E	
ECHO	Zámorsk - železniční stanice	49° 59' 42" N 016° 06' 33" E	Vstupní / výstupní
LIMA	Lhota u Skutče - 0,3 NM západně	49° 51' 33" N 016° 02' 05" E	Vstupní / výstupní
NOVEMBER	Opatovice - kruhový objezd	50° 08' 21" N 015° 47' 19" E	Vstupní / výstupní
OSKAR	Tůmovka - vodní nádrž	50° 07' 50" N 016° 04' 00" E	Vstupní / výstupní
SIERRA	Chrast - kostel	49° 54' 05" N 015° 56' 09" E	Vstupní / výstupní
WHISKEY	Chýšť - zemědělské družstvo	50° 07' 40" N 015° 32' 12" E	Vstupní / výstupní
X-RAY	Prachovice - cementárna	49° 53' 50" N 015° 38' 26" E	Vstupní / výstupní

PŘÍLETY 09	POŘADÍ TRAŤOVÝCH BODŮ
ECHO 1B	ECHO - DELTA - CHARLIE
NOVEMBER 1B	NOVEMBER - CHARLIE
SIERRA 1B	SIERRA - BRAVO - ALFA
WHISKEY 1B	WHISKEY - CHARLIE
X-RAY 1B	X-RAY - ALFA
PŘÍLETY 27	POŘADÍ TRAŤOVÝCH BODŮ
ECHO 1A	ECHO - DELTA
NOVEMBER 1A	NOVEMBER - DELTA
SIERRA 1A	SIERRA - BRAVO
WHISKEY 1A	WHISKEY - CHARLIE - DELTA
X-RAY 1A	X-RAY - ALFA - BRAVO
ODLETY 09	POŘADÍ TRAŤOVÝCH BODŮ
ECHO 1E	DELTA - ECHO
NOVEMBER 1E	DELTA - NOVEMBER
SIERRA 1E	BRAVO - SIERRA
WHISKEY 1E	DELTA - CHARLIE - WHISKEY
X-RAY 1E	BRAVO - ALFA - X-RAY
ODLETY 27	POŘADÍ TRAŤOVÝCH BODŮ
ECHO 1W	CHARLIE - DELTA - ECHO
NOVEMBER 1W	CHARLIE - NOVEMBER
SIERRA 1W	ALFA - BRAVO - SIERRA
WHISKEY 1W	CHARLIE - WHISKEY
X-RAY 1W	ALFA - X-RAY

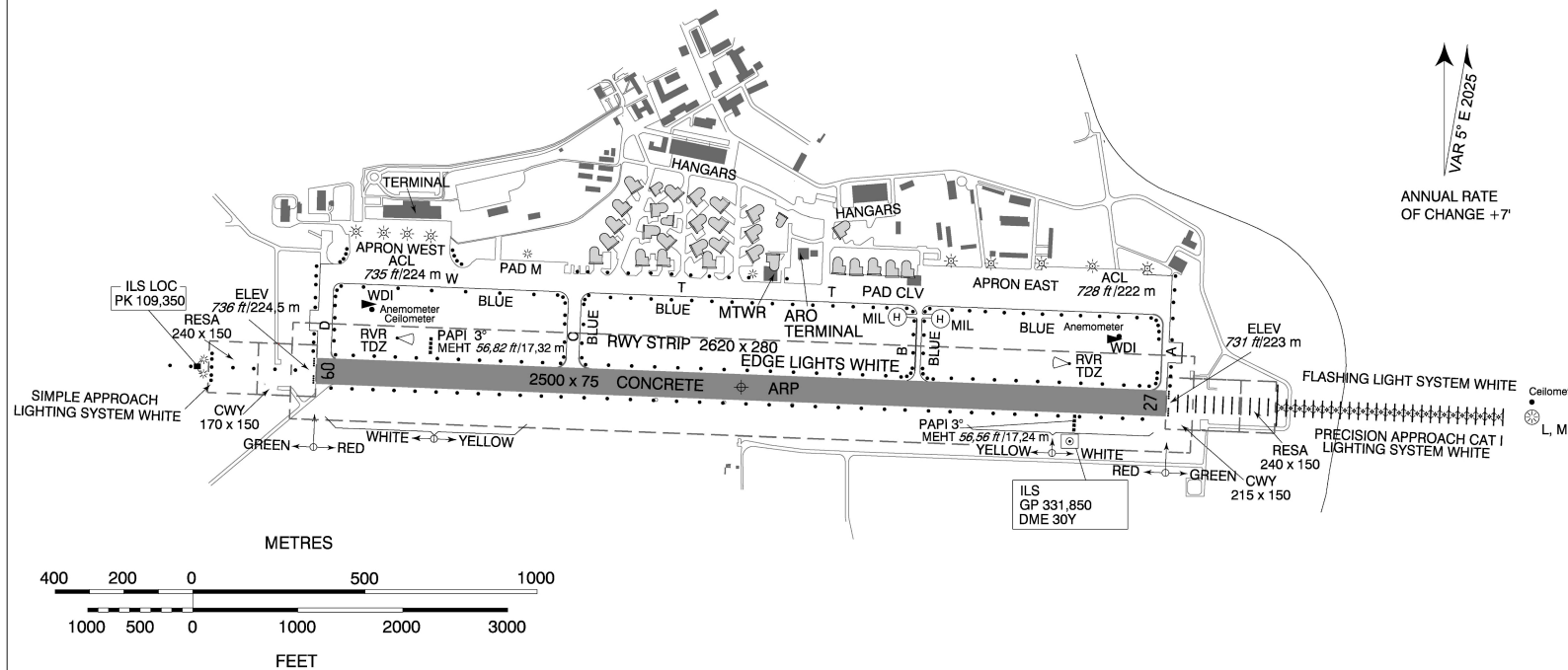
LKPD Pardubice



Pardubice VĚŽ/TOWER

120,155

120,205



ANNUAL RATE
OF CHANGE +7



East Bohemian Airport, a.s.

Pražská 179,
530 06 Pardubice 6,
☎ +420 460 002 870,
AFTN: LKPDZPXZ (ARO) ,
AFTN: LKPDZTZX (TWR) ,
SITA: PEDCZXH

handling - ☎ +420 460 002 873,
☎ +420 460 002 872,
☎ +420 724 462 462,
handling@airport-pardubice.cz
vojenská TWR - ☎ +420 973 333 171,
☎ +420 973 242 440,
☎ +420 973 242 097, twr.lkpd@mo.gov.cz



MON-SUN 0700-1800 (0600-1700)
Lety mimo provozní dobu O/R 24 HR
předem v provozní době AD. Níže uvedené
služby jsou poskytovány pouze pro letadla
přilétávající a odlétávající v provozní době
AD. Pro poskytování služeb mimo provozní
dobu AD kontaktovat handling.



JET A1, AVGAS 100 LL



NIL



NIL



Není k dispozici.



Hotely ve městech Pardubice, Hradec
Králové, Chrudim, Přelouč.



Restaurace v centru města (3,5 km).



Autobusy MHD, TAXI, půjčovna automobilů.

Celní a pasové odbavení: Jako správa
letiště.

Pohyby a rozmístování letadel na parkovací
místa na odbavovacích plochách řídí řídicí
odstavovací plochy.

Není-li TWR určeno jinak, musí letadla
po přistání a opuštění RWY, nebo po
spuštění motorů na APN, vyčkat před dalším
pojižděním na vozidlo "FOLLOW ME" , které
zajistí jejich vedení po TWY z/na APN.

RWY	Magnetický směr	Rozměry RWY	Únosnost	TORA	TODA	ASDA	LDA
09	087°	2500 x 75	PCN 48/R/B/W/T	2500	2715	2500	2500
27	267°	2500 x 75	PCN 48/R/B/W/T	2500	2670	2500	2500

Záměrně nepoužito

LKPR PRAHA/Ruzyně

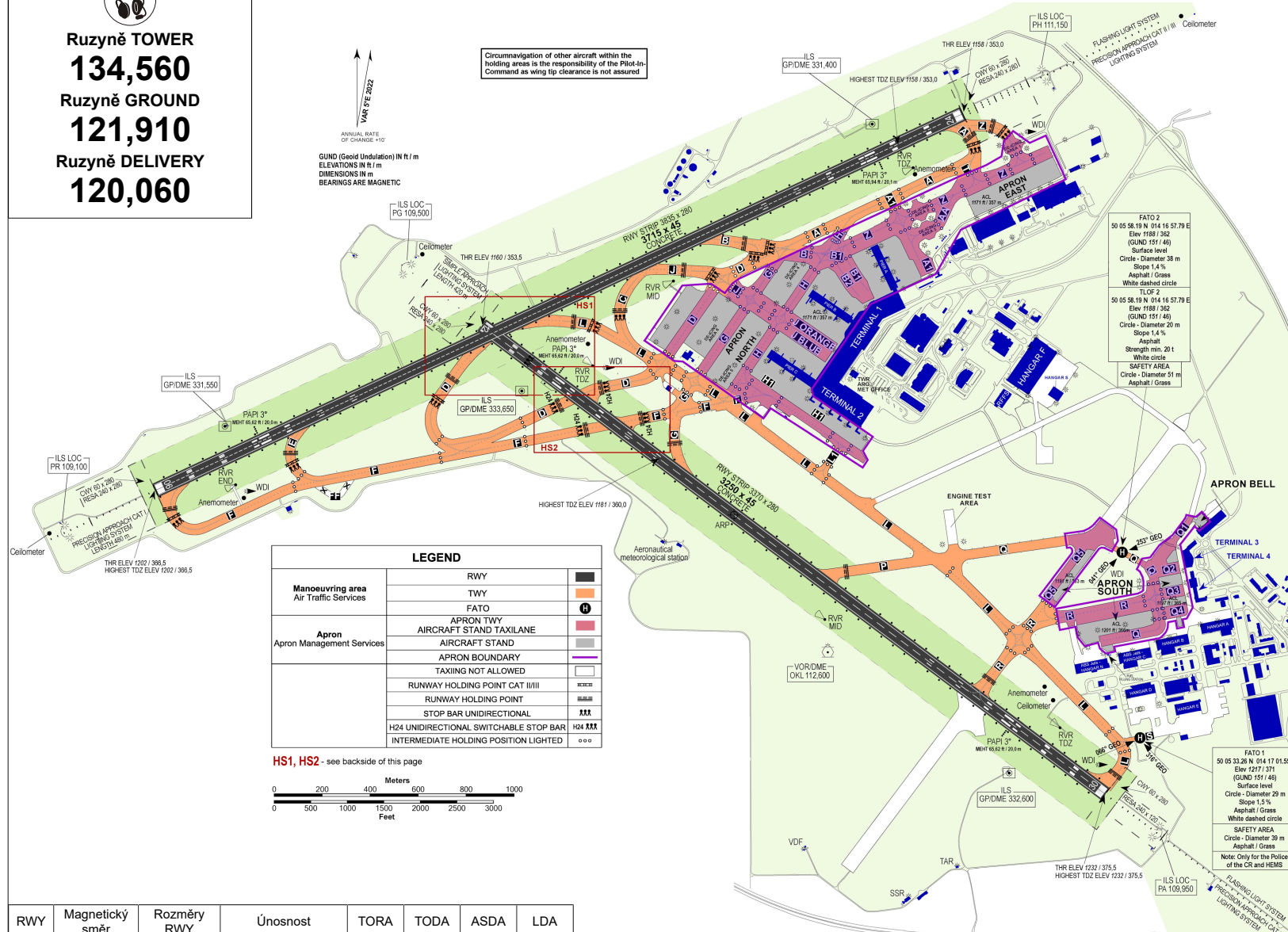


Ruzyně TOWER
134,560
Ruzyně GROUND
121,910
Ruzyně DELIVERY
120,060



GUND (Geoid Undulation) IN ft / m
 ELEVATIONS IN ft / m
 DIMENSIONS IN m
 BEARINGS ARE MAGNETIC

Circumnavigation of other aircraft within the holding areas is the responsibility of the Pilot-in-Command as wing tip clearance is not assured



LEGEND		
Manoeuvring area Air Traffic Services	RWY	
	TWY	
	FATO	
Apron Apron Management Services	APRON TWY	
	AIRCRAFT STAND TAXILANE	
	AIRCRAFT STAND	
	APRON BOUNDARY	
	TAKING NOT ALLOWED	
	RUNWAY HOLDING POINT CAT II/III	
	RUNWAY HOLDING POINT	
	STOP BAR UNIDIRECTIONAL	
	H24 UNIDIRECTIONAL SWITCHABLE STOP BAR	
	INTERMEDIATE HOLDING POSITION LIGHTED	

HS1, HS2 - see backside of this page

0 200 400 600 800 1000
 0 500 1000 1500 2000 2500 3000

Meters
 Feet

RWY	Magnetický směr	Rozměry RWY	Únosnost	TORA	TODA	ASDA	LDA
06	060°	3715 x 45	PCN 75/R/B/W/T	3715	3775	3715	3715
24	240°	3715 x 45	PCN 75/R/B/W/T	3715	3775	3715	3715
12	122°	3250 x 45	PCN 62/R/B/X/T	3250	3310	3250	3250
30	302°	3250 x 45	PCN 62/R/B/X/T	3250	3310	3250	3250

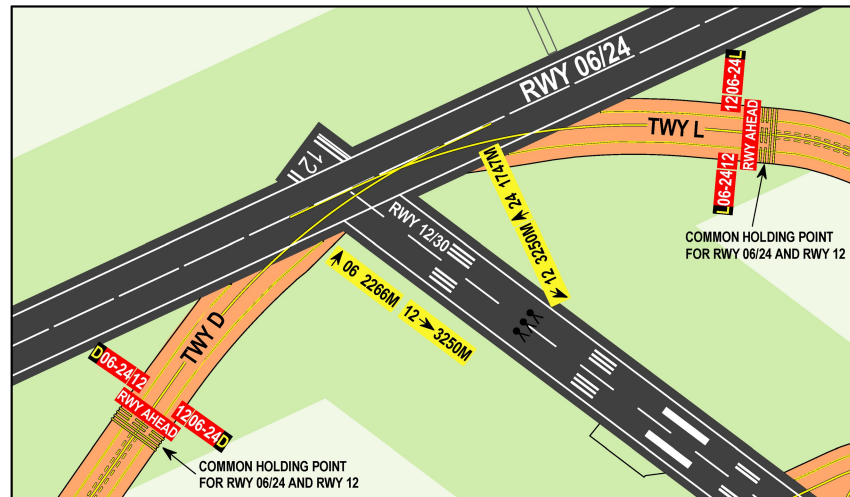
- Letiště Praha, a.s.**
 K Letišti 6/1019, 160 08 Praha 6, Ruzyně, ☎ +420 220 111 111, ☎ +420 220 115 890, ☎ +420 235 350 922, LKPR@prg.aero, AFTN: LKPRYDYX
- H 24
- Turbo Fuel JET A-1, AVGAS 100 LL
- NIL
- O/R
- O/R
- Holiday Inn Prague Airport, Ramada Airport Hotel Prague, Courtyard by Marriott Prague Airport. Ubytovací služby cestovních kancelář v budovách terminálů 1, 2 a 3.
- Restaurace v budovách terminálu 1, 2 a 3.
- Půjčovny automobilů, autobusy městské hromadné dopravy, taxi včetně mikrobosů taxi, pravidelná přeprava autobusy a individuální přeprava automobily.

Celní a pasové odbavení: H 24

Po přistání na RWY 06/24 je zakázán výjezd po RWY 12, pokud ATC nestanoví jinak. Je zakázáno pojiždění letadel na RWY 12 po RWY 06/24, s výjimkou úseku mezi TWY L a TWY D.

RWY 06/24 IN USE

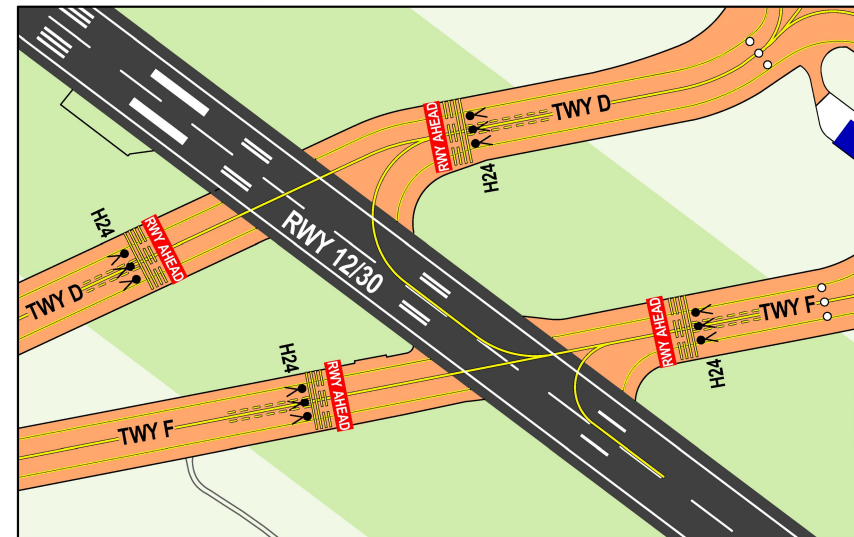
Possible misidentification of TWY D, RWY 12 AND TWY L.
 After landing on RWY 06/24 do not vacate via RWY 12 unless explicitly instructed by ATC to do so.



HS1

TWYs D and F cross the active RWY 12/30

The Stop Bars on TWYs D and F are controlled automatically. Pilots must expect a short delay between the clearance to cross the active RWY and the consequent Stop Bar switch-off.



HS2

LKVO PRAHA/Vodochody

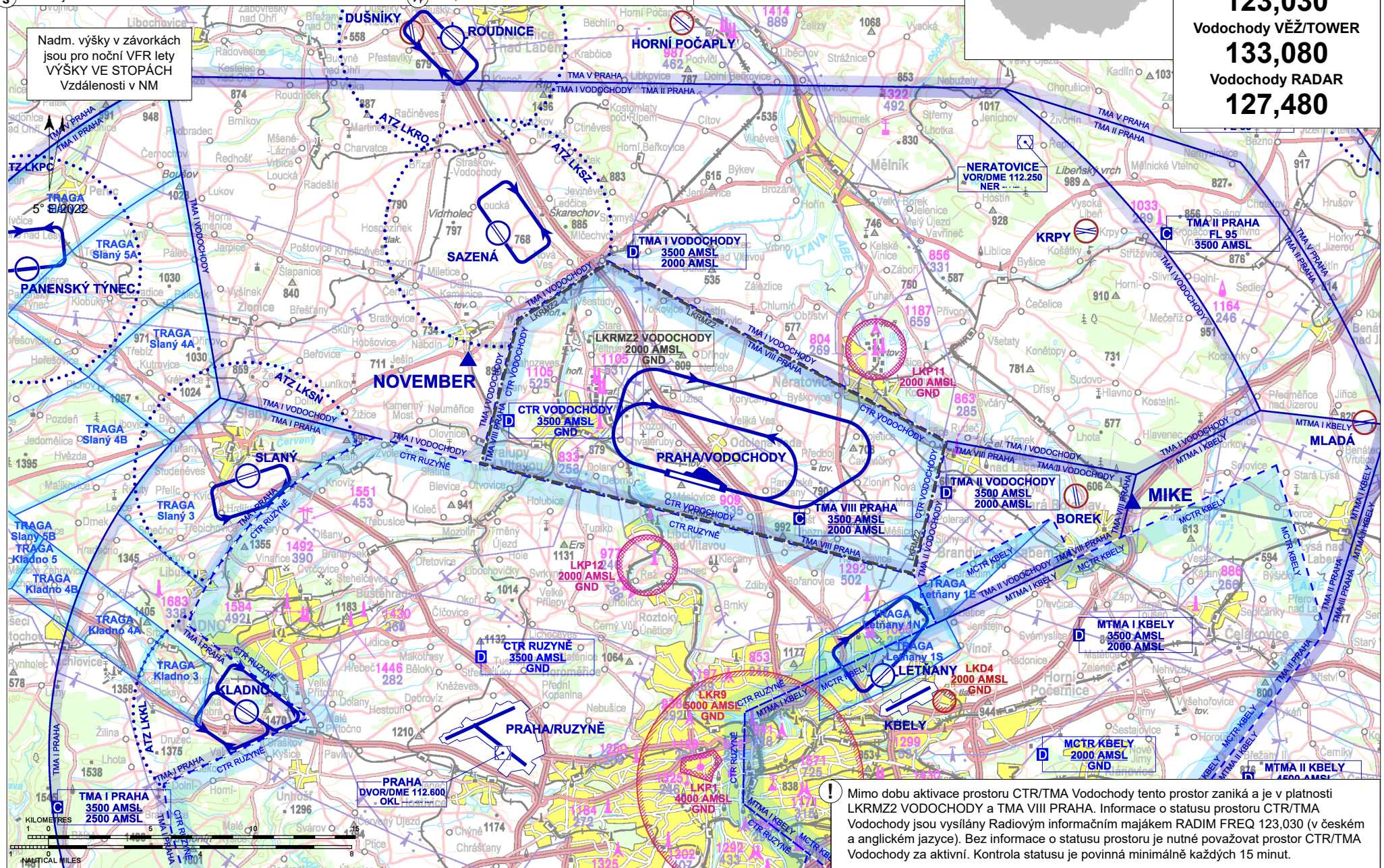
ARP: 50° 13' 00" N, 14° 23' 44" E
2 km SW od obce Odolena Voda
ELEV: 919 ft / 280 m



Vodochody RADIM
123,030
Vodochody VĚŽ/TOWER
133,080
Vodochody RADAR
127,480

Neveřejné mezinárodní letiště IFR, VFR

Nadm. výšky v závorkách jsou pro noční VFR lety
VÝŠKY VE STOPÁCH
Vzdálenosti v NM



! Mimo dobu aktivace prostoru CTR/TMA Vodochody tento prostor zaniká a je v platnosti LKRMZ2 VODOCHODY a TMA VIII PRAHA. Informace o statusu prostoru CTR/TMA Vodochody jsou vysílány Radiovým informačním majákem RADIM FREQ 123,030 (v českém a anglickém jazyce). Bez informace o statusu prostoru je nutné považovat prostor CTR/TMA Vodochody za aktivní. Kontrola statusu je povinná minimálně každých 15 minut.

LKVO PRAHA/Vodochody

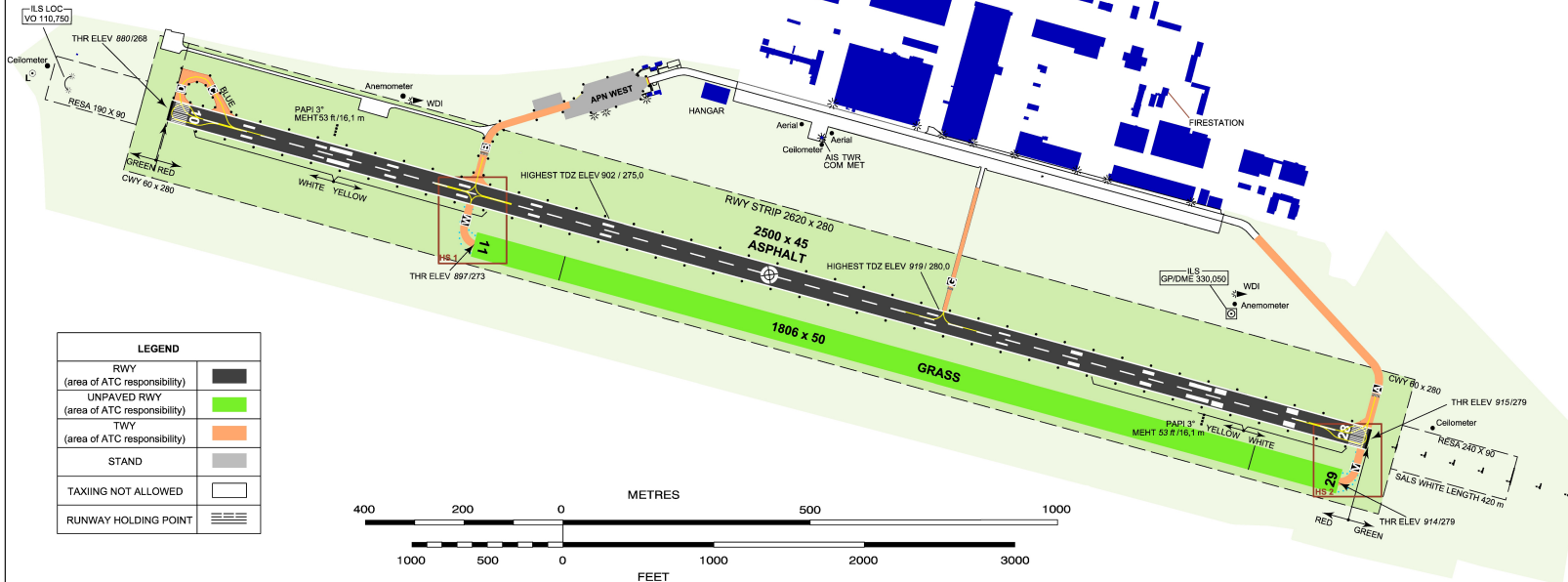
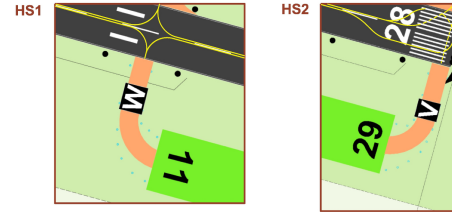


Vodochody VĚŽ/TOWER
133,080

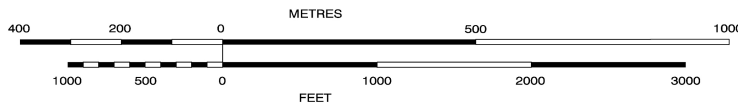
↑
VAR 'PE 2022

ANNUAL RATE OF CHANGE -4y

ELEVATIONS IN # / m
DIMENSIONS IN m
BEARINGS ARE MAGNETIC



LEGEND	
RWY (area of ATC responsibility)	
UNPAVED RWY (area of ATC responsibility)	
TWY (area of ATC responsibility)	
STAND	
TAXIING NOT ALLOWED	
RUNWAY HOLDING POINT	



RWY	Magnetický směr	Rozměry RWY	Únosnost	TORA	TODA	ASDA	LDA
10	100°	2500 x 45	PCN 22/F/B/X/T	2500	2560	2500	2500
28	280°	2500 x 45	PCN 22/F/B/X/T	2500	2560	2500	2500
11	100°	1806 x 50	5700 kg / 1,25 MPa	1806	1866	1806	1806
29	280°	1806 x 50	5700 kg / 1,25 MPa	1806	1866	1806	1806



AERO Vodochody AEROSPACE a.s.
U Letiště 374, 250 70 Odolena Voda, Dolínek, ☎ +420 731 135 187, handling@aero.cz, AFTN: LKVOZPZX, AFTN: LKVOZTZX

Handling - Objednávky letů a služeb - ☎ +420 731 135 187
ATC, TWR - ☎ +420 255 762 615
Meteo, Briefing - ☎ +420 255 762 609
Správa letiště - ☎ +420 770 318 199
Záchranná a požární služba - ☎ +420 255 763 200

🕒 MON - FRI 0630 - 1400 (0530 - 1300)

🛫 Jet A-1, AVGAS 100 LL

🚗 NIL

🏠 NIL

🛠 NIL

🏨 NIL (hotely v Praze)

⊗ Bufet v době letového provozu, lehká studená jídla.

🚊 autobusy - stanice Odolena Voda - závod vlak - železniční stanice Úžice (3 km od letiště)

Celní a pasové odbavení:

O souhlas pro jednotlivé přílety/odlety se musí žádat handling prostřednictvím rezervčního formuláře dostupného na webových stránkách <https://www.vodochody-airport.cz/>. Ke koordinaci místní letové činnosti se používá aplikace LARS přístupná prostřednictvím webových stránek <https://lars.rlp.cz>.

1 PRAVIDLA A OMEZENÍ MÍSTNÍHO LETOVÉHO PROVOZU

- 1.1 AD je neveřejné mezinárodní letiště, které lze využívat pro lety dopravní, zkušební ověřovací a výcvikové.
- 1.1.1 Vzhledem ke zkušebnímu provozu na letišti musí piloti provádějící plánovaný let do prostorů odpovědnosti ATS Vodochody, nebo na/z letiště Vodochody počítat s možným zdržením podle pokynů ATS. TWR VODOCHODY může kdykoli nařídit přerušeni letu nebo opuštění CTR/TMA Vodochody s ohledem na potřeby zkušebnímu provozu.
- 1.2 O souhlas pro jednotlivé přiletěly / odlety se musí žádat handling prostřednictvím rezervačního formuláře dostupného na webových stránkách <https://www.vodochody-airport.cz/>, případně e-mailem nebo telefonem, viz kontakty.
- 1.3 Ke koordinaci místní letové činnosti (letové aktivity, vztahující se k opakovaným přistáním a vzletům, letným přistáním a vzletům a nízkým přiblížením nad RWY) se používá aplikace LARS (Local Activity Reservation System), přístupná prostřednictvím následující webové stránky <https://lars.rlp.cz>, viz AIP LKVO AD 2.20.9 Místní letová činnost (MLČ).
- 1.4 Letištní okruhy
- 1.4.1 Pokud z provozních důvodů ATC Vodochody nestanoví jinak, provádí se lety po letištních okruzích severně od RWY:
RWY 28, 29 - pravý okruh, RWY 10, 11 - levý okruh.
- 1.4.2 RWY 28, 29 - okruh pravý:
1. zatáčka po minutí obce Chvatěruby, pokračujte mezi areály chemických výroby (po levé straně) a zásobníky kapalných plynů (po pravé straně). 2. zatáčka po minutí zásobníků kapalných plynů (po pravé straně) do polohy po větru severně města Odolena Voda. 3. zatáčka před obcí Předboj, 4. zatáčka mezi obce Bašť a Panenské Břežany.
- 1.4.3 RWY 10, 11 - okruh levý:
1. zatáčku před obcí Bášť točte do 2. zatáčky v úrovni obce Předboj do polohy po větru severně města Odolena Voda, 3. zatáčku točte po minutí obce Úžice mezi areály chemických výroby (po pravé straně) a zásobníky kapalných plynů (po levé straně). 4. zatáčku po minutí obce Chvatěruby (po levé straně).
- 1.4.4 Okruh VFR pro letadla do 36 m rozpětí křidel
(pouze pravý okruh z RWY 28, okruh je určen jen pro výcvikové lety)
1. zatáčka po minutí obce Chvatěruby pokračujte mezi areály chemických výroby (po levé straně) a zásobníky kapalných plynů (po pravé straně). 2. zatáčka po minutí obce Úžice (po pravé straně) točte do polohy po větru. 3. zatáčka po minutí obce Kojetice (po pravé straně) pokračujte západně obcí Čakovičky a Zlonín. Na úrovni obce Zlonín klesajte do 2000 ft AMSL do 4. zatáčky mezi obce Bašť a Panenské Břežany.
- 1.5 Pravidla provozu na provozních plochách
- 1.5.1 Vzhledem k uspořádání letiště jsou velitelé letadel žádáni, aby v případě potřeby zahřívání motoru mimo APN WEST, tuto skutečnost oznámili stanovišti TWR nejpozději společně s žádostí o pojiždění.

- 1.5.2 Velitelé letadel jsou žádáni, aby úmysl provést vzlet z křižovatky, nebo pojíždět zpět po dráze oznámili spolu s žádostí o pojiždění.

Označení RWY	Od	TORA	TODA	ASDA	Poznámky
10	TWY B	1876	1936	1876	vzlety povoleny ve dne i v noci
	TWY G	899	959	899	vzlety povoleny pouze od SR do SS
28	TWY B	639	699	639	vzlety povoleny ve dne i v noci
	TWY G	1616	1676	1616	vzlety povoleny pouze od SR do SS

- 1.5.3 Od letadla, kterému je povolen vstup na dráhu, se očekává, že bude připraveno provést vzlet bez dalšího zdržení. Obdrží-li velitel letadla povolení vstoupit na dráhu, která je v používání, a není připraven ke vzletu, je povinen ihned tuto skutečnost oznámit stanovišti TWR před zahájením pohybu souvisejícího se vstupem na dráhu.
- 1.5.4 Travnatou RWY 11/29 nelze využívat v noci.
- 1.5.5 Je možné udělit povolení k přistání nebo ke vzletu z RWY 11/29, pokud je RWY 10/28 obsazená a opačně.
- 1.5.6 Po přistání na RWY 11/29 je pilot povinen zůstat na této dráze, dokud nedostane povolení ke vstupu na TWY V nebo TWY W.
- 1.5.7 Stanoviště TWR vždy informuje velitele letadla o přiděleném stání, nebo navádění řídicím odbavovací plochy na APN WEST.
- 1.6 Pravidla provozu na odbavovací ploše
- 1.6.1 Povolení ke spuštění leteckých pohonných jednotek uděluje stanoviště TWR. Při spuštění je vždy nutno postupovat podle pokynů řídicího odbavovací plochy.
- 1.6.2 Zavedení letadla na přidělené stání může provést velitel letadla samostatně, případně dle pokynů řídicího odbavovací plochy. Při parkování letadel kódového písmene B a C je služba řízení na odbavovací ploše poskytována vždy.
- 1.6.3 Je-li poskytována služba řízení odbavovací plochy, velitel letadla je povinen se řídit pokyny řídicího odbavovací plochy při pojiždění po APN WEST a vjezdu na stání. Velitel letadla je povinen oznámit stanovišti TWR řídicího odbavovací plochy v dohledu. V případě, že velitel letadla nemá řídicího odbavovací plochy v dohledu, nesmí pojíždět po APN WEST.

- 1.6.4 Služba řízení letadel na odbavovací ploše při výjezdu ze stání se poskytuje pouze na vyžádání. Při výjezdu letadel kódového písmene B a C je služba řízení na odbavovací ploše poskytována vždy.
- 1.6.5 Neení-li poskytována služba řízení odbavovací plochy, velitel letadla odpovídá za zabránění střetnutí s jinými letadly, vozidly, osobami nebo předměty při pojíždění po APN WEST a vjezdu/výjezdu na/ze stání.
- 1.6.6 V případě provozní potřeby může být použit alternativní způsob stání letadel. Řídící odbavovací plochy navádí letadla na stání tak, aby byla dodržena minimální bezpečná vzdálenost. Při použití tohoto způsobu stání letadel mají pokyny řídicího odbavovací plochy přednost před vyznačeným vodorovným značením a velitel letadla se musí důsledně řídit jeho pokyny.
- 1.7 LKRMZ2 VODOCHODY
- 1.7.1 Provoz letadel v LKRMZ2 VODOCHODY, v době deaktivace CTR/TMA VODOCHODY, bez funkční radiostanice není povolen.
- 1.7.2 V době aktivace LKRMZ2 VODOCHODY nejsou poskytovány informace známému provozu ani služba AFIS, probíhá pouze komunikace vzduch – vzduch na FREQ 133.080 (VODOCHODY VĚŽ).
- 1.7.3 Letadlo musí hlásit na FREQ 133.080 svou polohu, nadmořskou výšku a zamýšlenou letovou nebo pozemní činnost způsobem a v rozsahu, který je uveden dále.

Jiná letadla, nacházející se v LKRMZ2 VODOCHODY, musí být na poslechu na FREQ 133,080 a musí využít těchto informací k vyhnutí se srážkám. Letadla musí hlásit:

- a) Odlétávající letadla z LKVO předem schválená provozovatelem letiště i) zahájení pojíždění a činnost po vzletu;
ii) úmysl křížovat dráhu nebo pojíždět zpět po dráze;
iii) vstup na dráhu;
iv) vzlet;
(Piloti vrtulníků, kteří provádějí vzlet z místa stání hlásí jen připravenost ke vzletu).
v) místo opuštění okruhu;
vi) místo opuštění LKRMZ2 VODOCHODY.

- b) Přilétávající letadla na LKVO předem schválená provozovatelem letiště
i) polohu letadla před vstupem do LKRMZ2 VODOCHODY;
ii) místo zamýšleného vstupu do letištního okruhu;
iii) polohu po větru;
iv) polohu před poslední zatáčkou (base leg);
v) polohu na konečném přiblížení – finále;
vi) nezdařené přiblížení (opakování okruhu);
vii) úmysl křížovat dráhu nebo pojíždět zpět po dráze;
viii) uvolnění dráhy.

- c) Letadla prolétávající LKRMZ2 VODOCHODY
i) místo a nadmořskou výšku zamýšleného vstupu do LKRMZ2 VODOCHODY a výstupu z LKRMZ2 VODOCHODY; nebo
ii) vzdálenost, zeměpisný směr od letiště, trať a nadmořskou výšku, která má být letěna uvnitř LKRMZ2 VODOCHODY.

- 1.7.4 V případě potřeby, letovou informační službu v LKRMZ2 VODOCHODY poskytnete na vyžádání stanoviště PRAHA INFORMATION na FREQ 126.100. Pohotovostní službu letadlu zajišťuje/zajistí FIC PRAHA.

2 DOPLŇUJÍCÍ INFORMACE

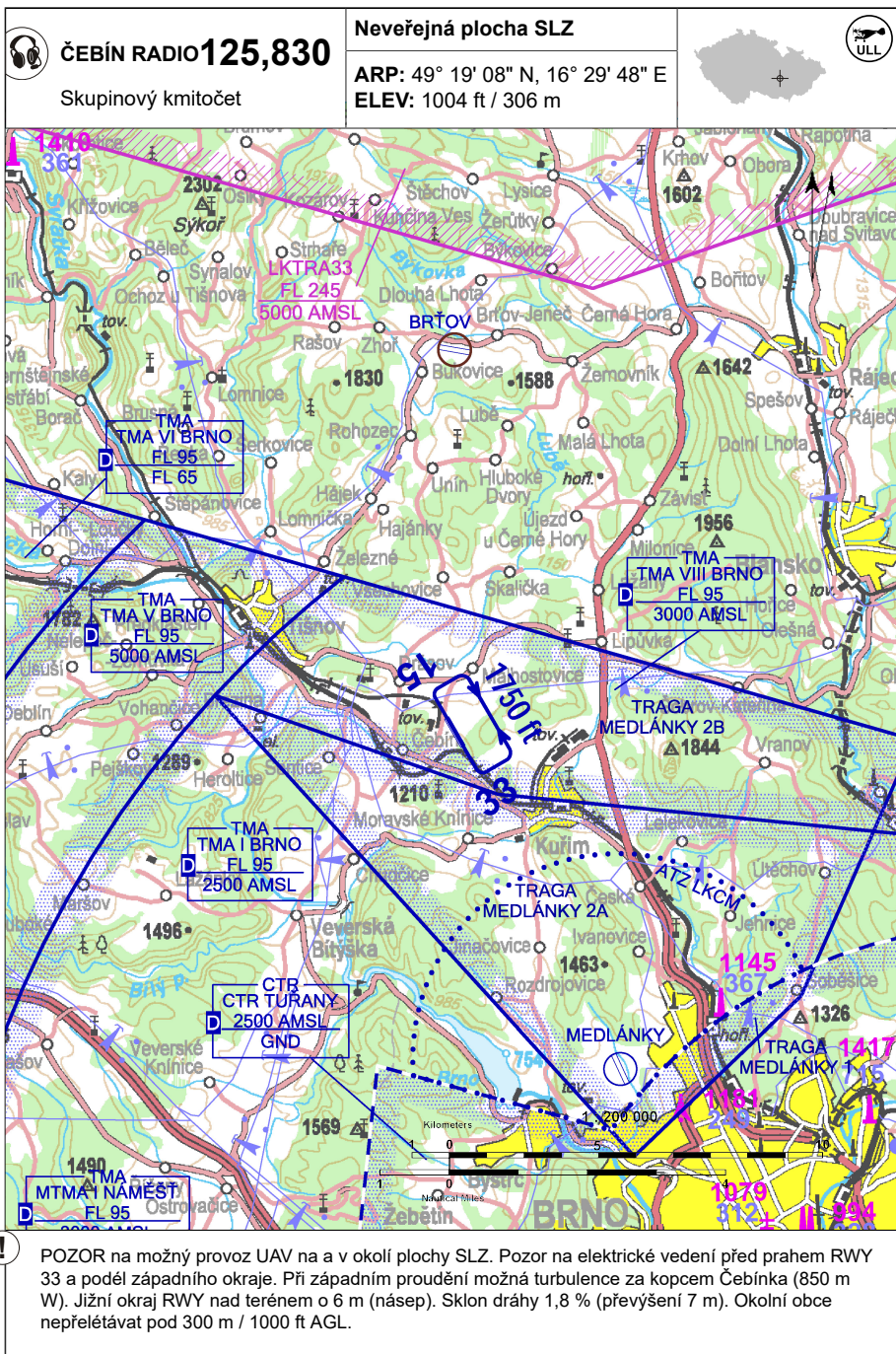
- 2.1 O souhlas pro jednotlivé přelety/odlety se musí žádat handling prostřednictvím rezervčního formuláře dostupného na webových stránkách <https://www.vodochody-airport.cz/>. Ke koordinaci místní letové činnosti se používá aplikace LARS přístupná prostřednictvím webové stránky <https://lars.rfp.cz>.
- 2.2 Mimo dobu aktivace prostoru CTR/TMA Vodochody tento prostor zaniká a je v platnosti LKRMZ2 VODOCHODY a TMA VIII PRAHA. Informace o statusu prostoru CTR/TMA Vodochody jsou vysílány Radiovým informačním majákem RADIM FREQ 123,030 (v českém a anglickém jazyce). Bez informace o statusu prostoru je nutné považovat prostor CTR/TMA Vodochody za aktivní. Kontrola statusu je povinná minimálně každých 15 minut.


3 POPLATKY ZA POUŽITÍ LETIŠTĚ

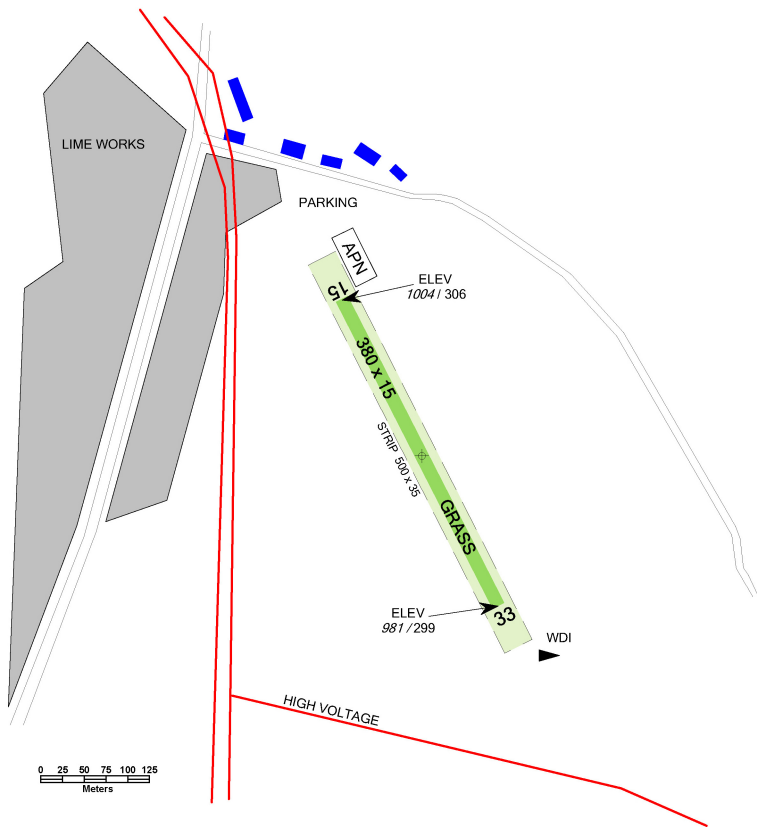
Poplatky jsou uvedeny v aktuálním ceníku provozovatele letiště, který je zveřejněn na internetových stránkách společnosti AERO Vodochody AEROSPACE a.s.:
<https://www.vodochody-airport.cz>


Konec kapitoly





 **ČEBÍN**
RADIO 125,830
 Skupinový kmitočet



 Celoročně

 NIL

 NIL

 NIL

 NIL

 NIL

 NIL

 NIL



Čebínskokuřimský spolek aviatiků z.s.

1. Května 1306/4, 664 34 Kuřim,

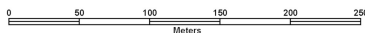
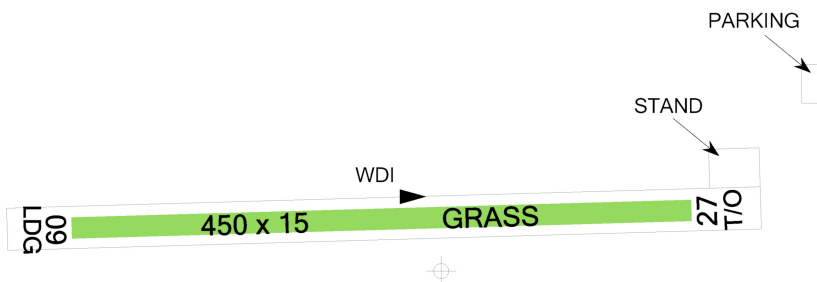
☎ +420 604 262 833









Aleš Trtil ☎ +420 604 262 833, ales.trtil@gmail.com



Řízení letového provozu
 České republiky

 **PŘÍM RADIO 125,830**
Skupinový kmitočet



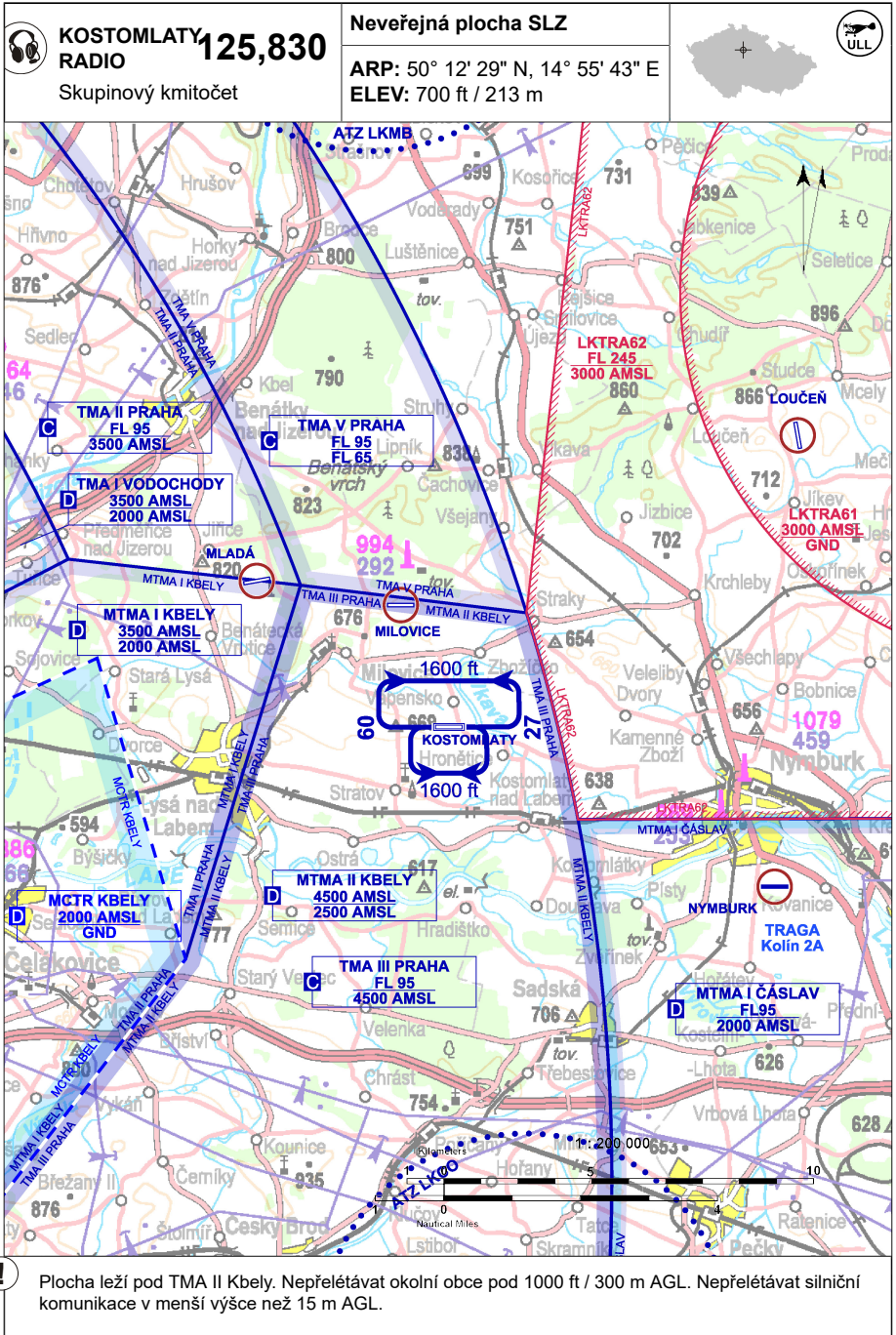
	Celoročně
	NIL
	NIL
	NIL
	Drobný servis na vyžádání
	NIL
	NIL
	NIL



Václav Macháň

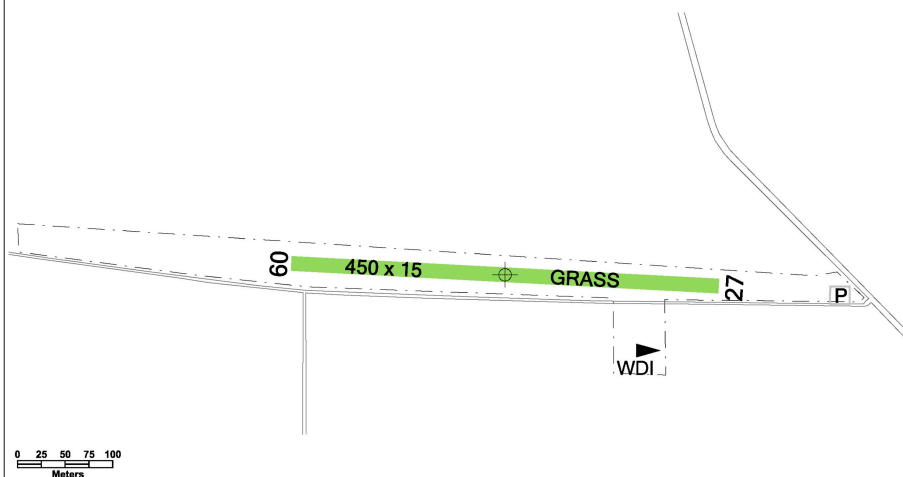

Horní Přím 22, 503 15, ☎ +420 732 518 016,
machan.vaclav@email.cz







KOSTOMLATY
RADIO **125,830**
Skupinový kmitočet


 Celoročně

 NIL

 NIL

 NIL

 NIL

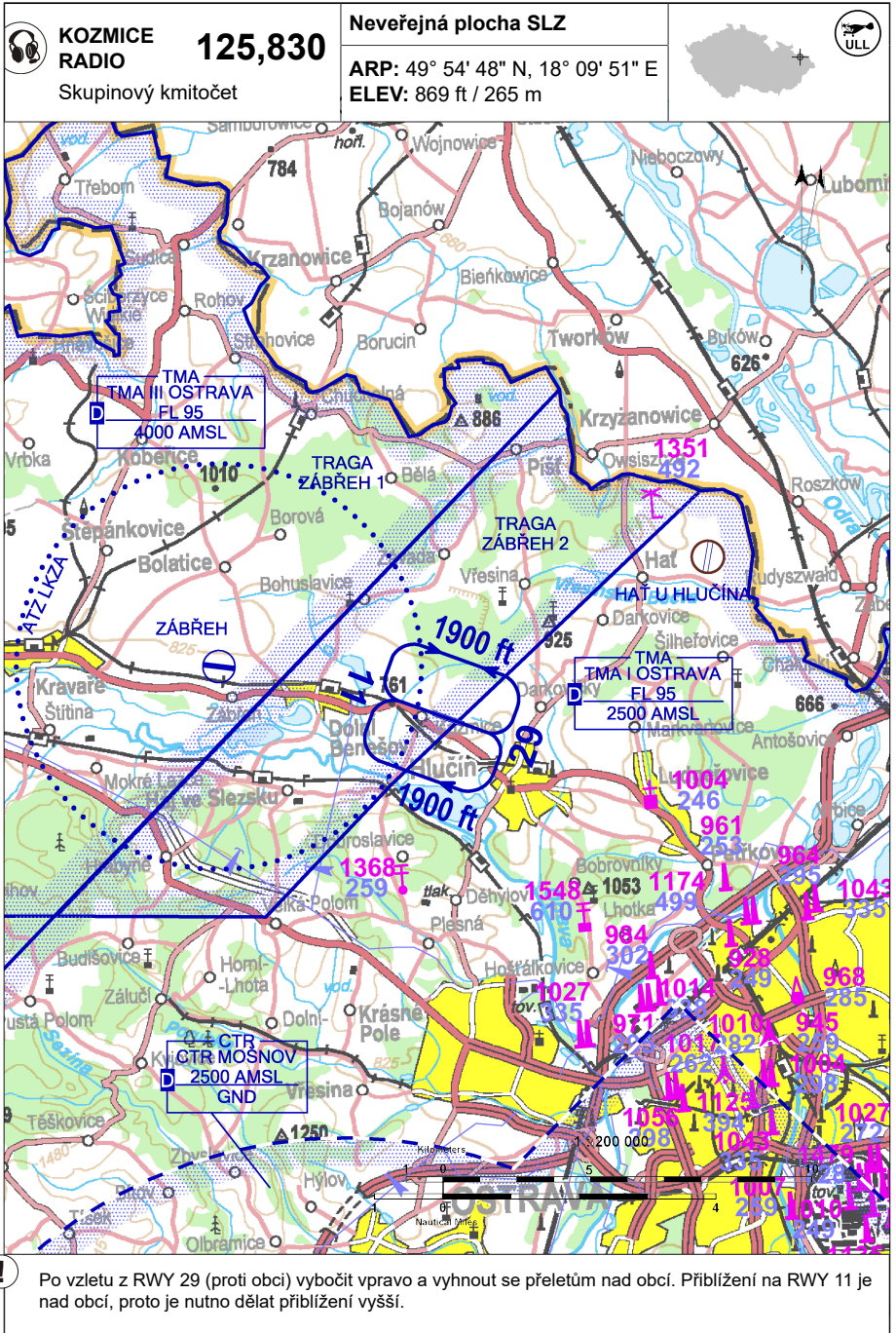
 NIL

 NIL

 NIL
**Zbyněk Adam**

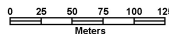
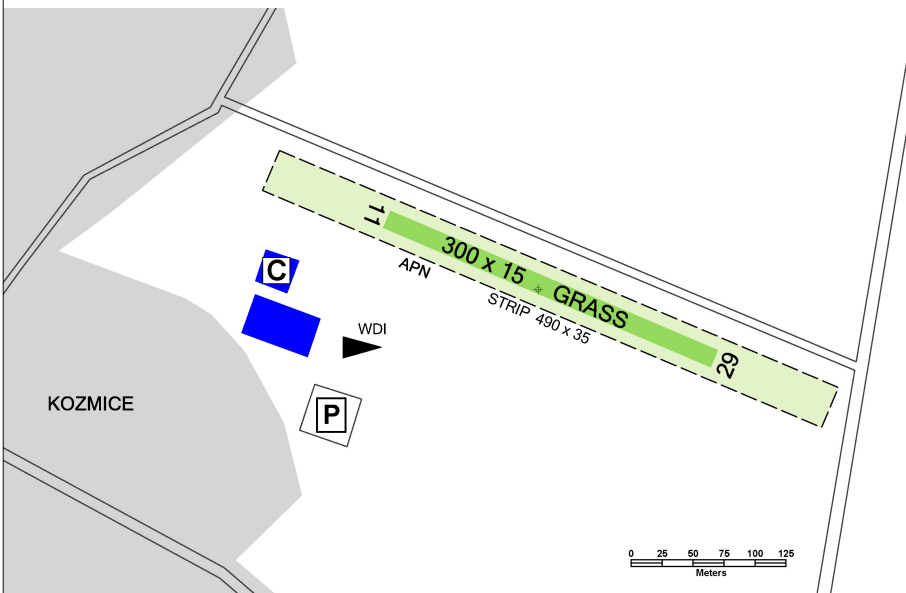
9 května 153, 289 21 Kostomlaty
nad Labem, ☎ +420 776 750 211,
zbynekadam@leteckaskola.cz,
zbynekadam@email.cz














Po vzletu z RWY 29 (proti obci) vybočit vpravo a vyhnout se přeletům nad obcí. Přiblížení na RWY 11 je nad obcí, proto je nutno dělat přiblížení vyšší.

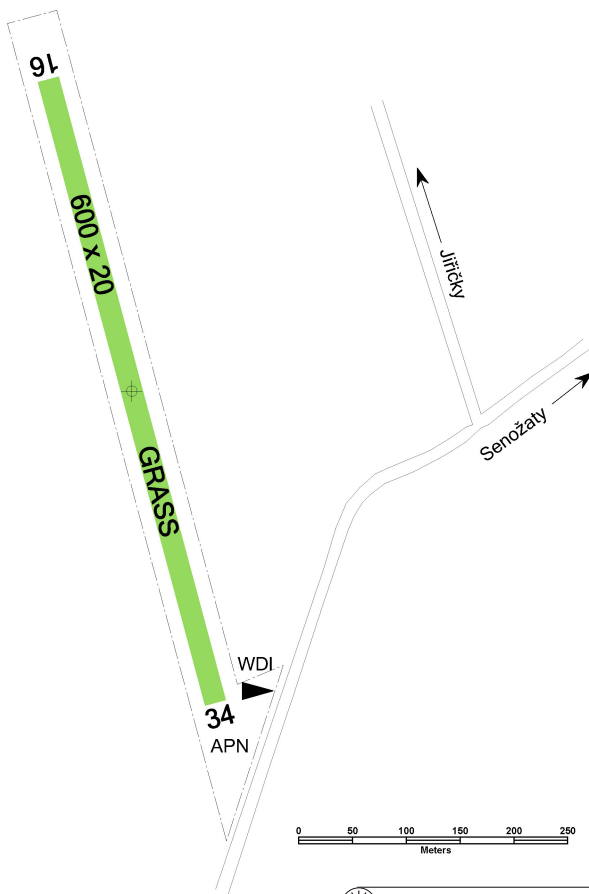
 **KOZMICE RADIO** **125,830**
Skupinový kmitočet



	Celoročně
	NIL
	NIL
	NIL
	NIL
	NIL
	NIL
	NIL

 **Ing. Petr Kuchejda**
K vápenici 543/26, 747 11 Kozmice,
☎ +420 775 568 563, petrkuchejda@email.cz


JIŘIČKY
RADIO **125,830**
 Skupinový kmitočet



APR - OCT,
odklizení sněhu není zajišťováno
značení a WDI není v období NOV – MAR
zajištěno



NIL



NIL



NIL



NIL



NIL



NIL



NIL



Jiří Horák

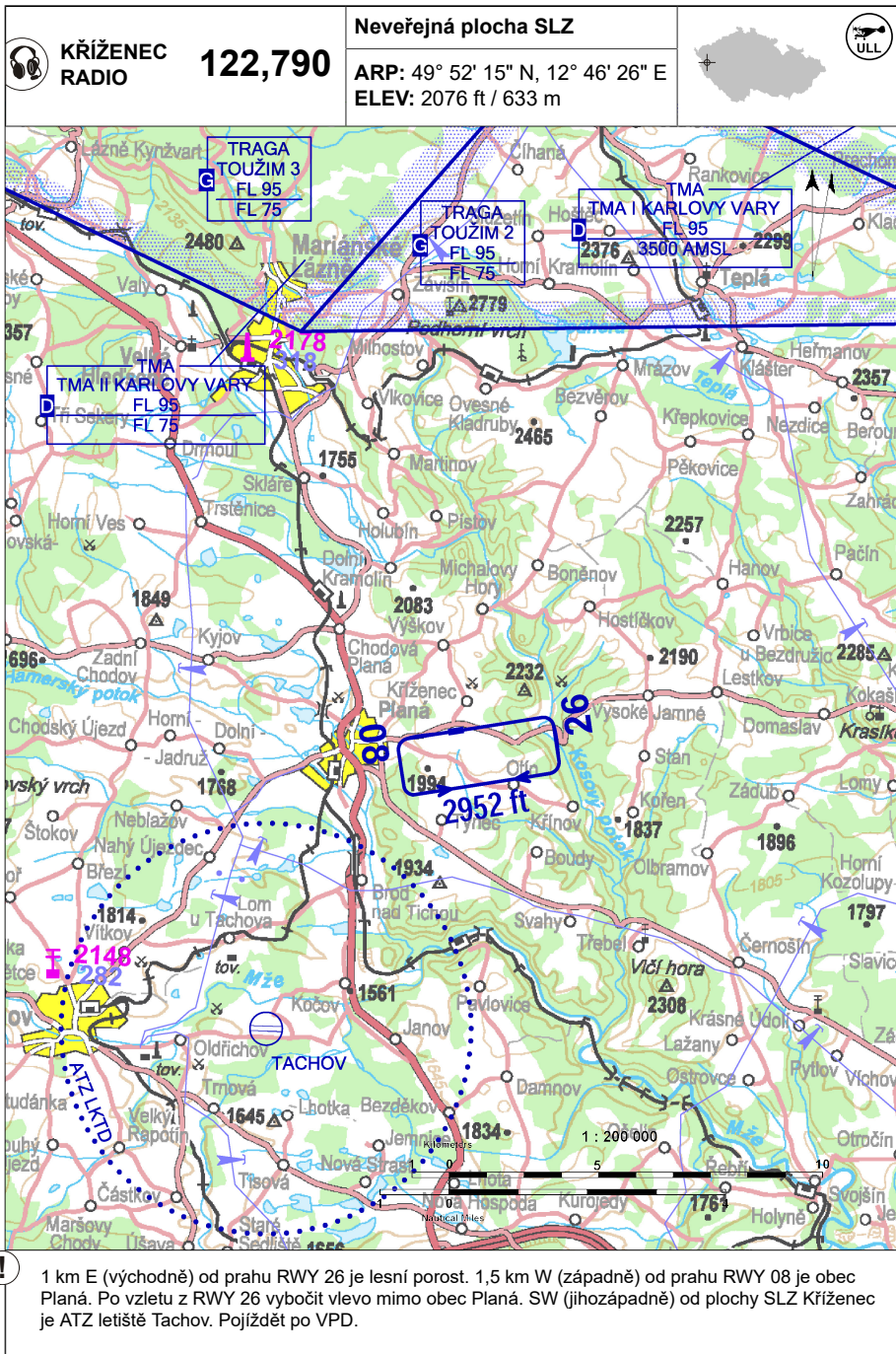
Ke Křížku 398, 273 64 Doksy,


+420 724 672 047,

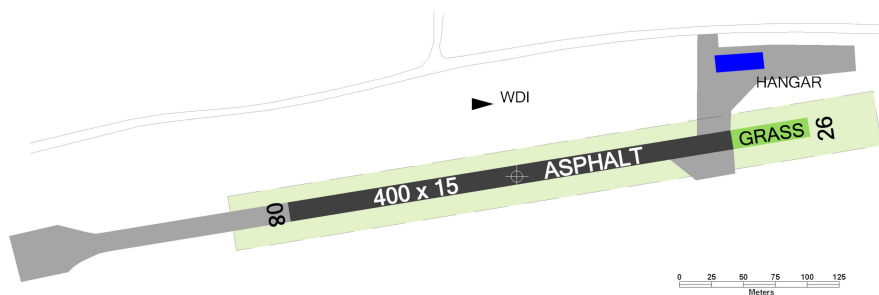
info.letistejiricky@seznam.cz




Řízení letového provozu
České republiky




KŘÍŽENEC
RADIO **122,790**



 Celoročně

 NIL

 NIL

 NIL

 NIL

 NIL

 NIL

 NIL



Aeroklub UL Kříženec, z.s.




Jateční 926, 348 15 Planá, ☎ +420 724 250 072,
imech@imech.cz

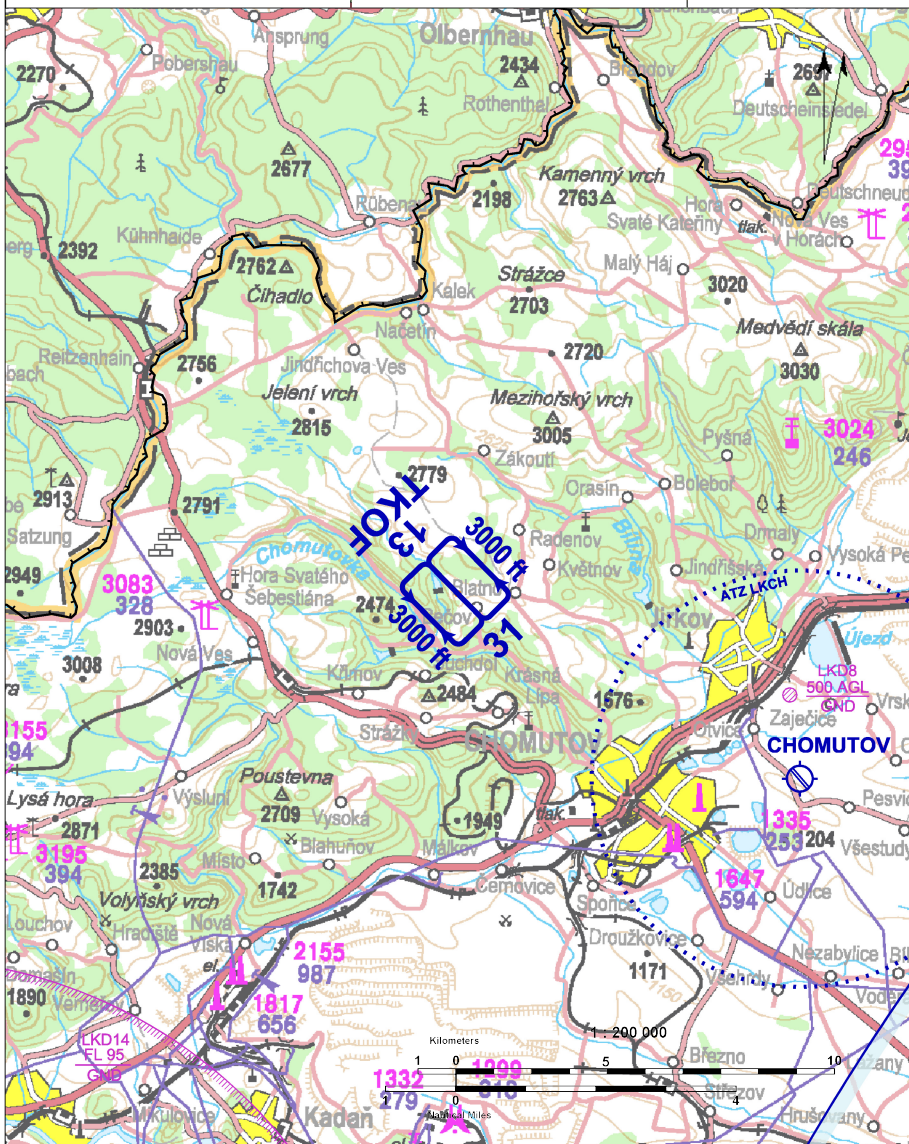
Ing. Antonín Šimánek ☎ +420 602 107 435,
simanek.a@atlas.cz



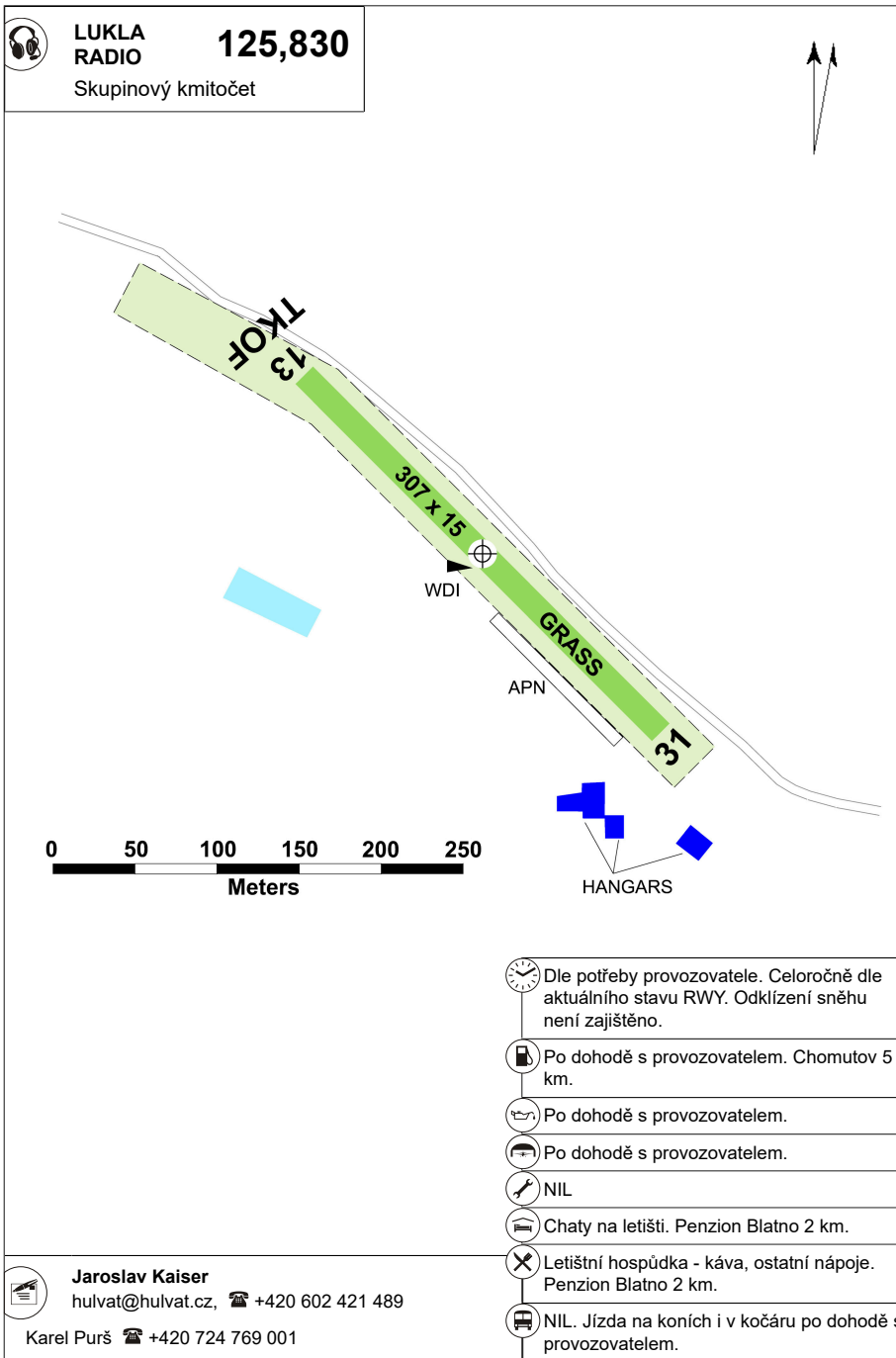
Řízení letového provozu
České republiky

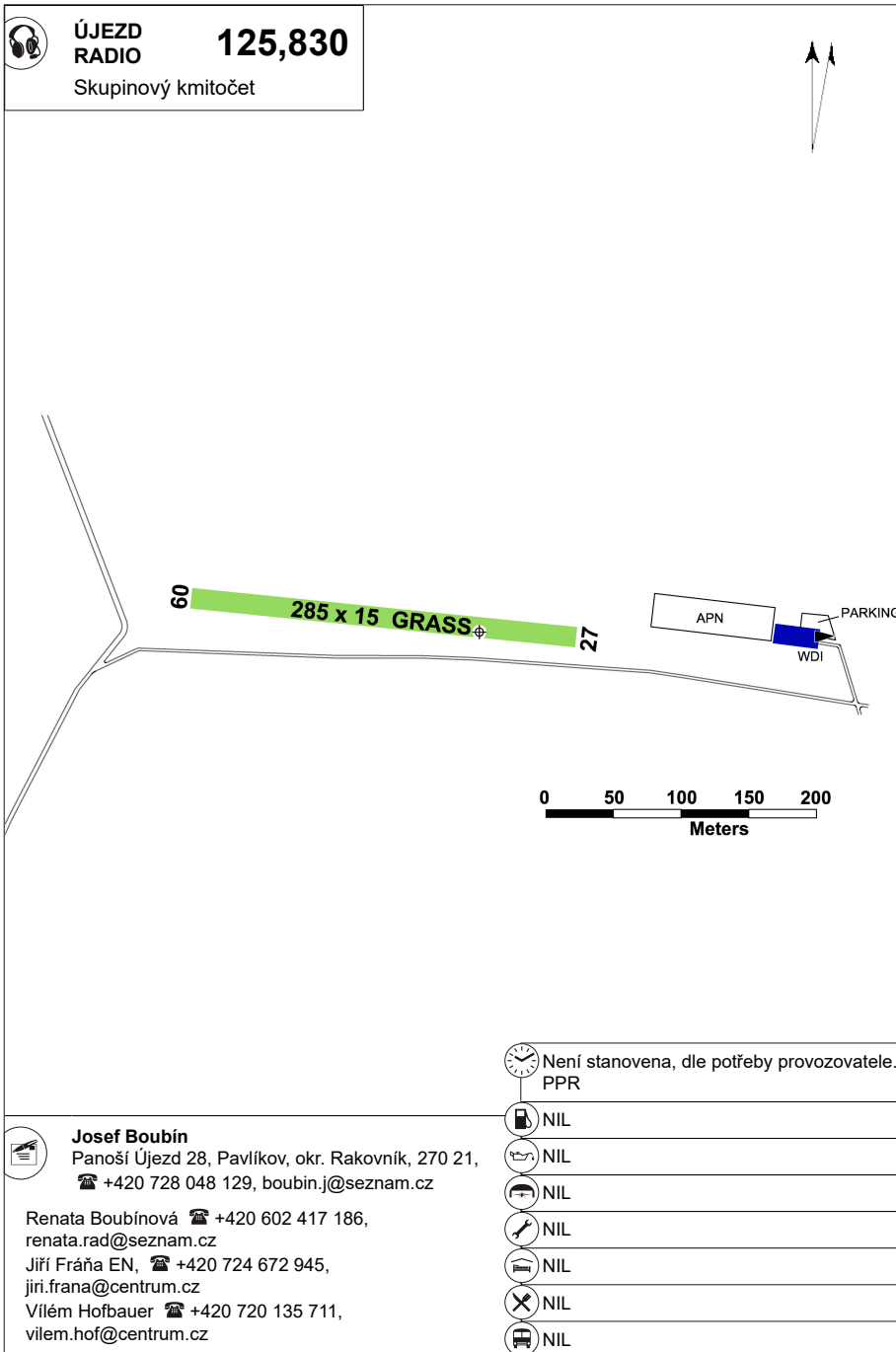
VFR příručka - Česká republika

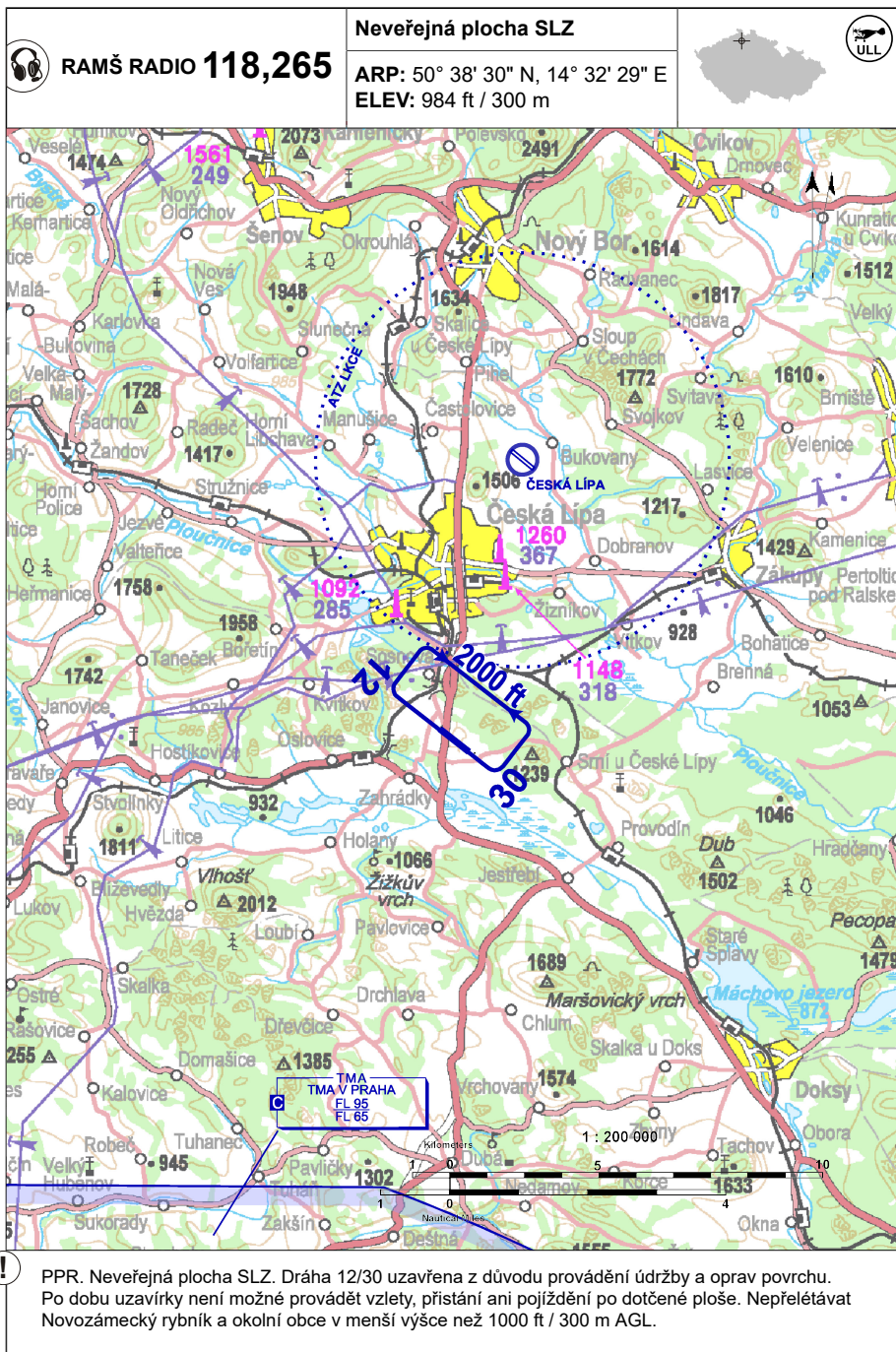
 LUKLA RADIO Skupinový kmitočet	125,830	Neveřejná plocha SLZ	 
		ARP: 50° 30' 40" N, 13° 20' 21" E ELEV: 2170 ft / 662 m	

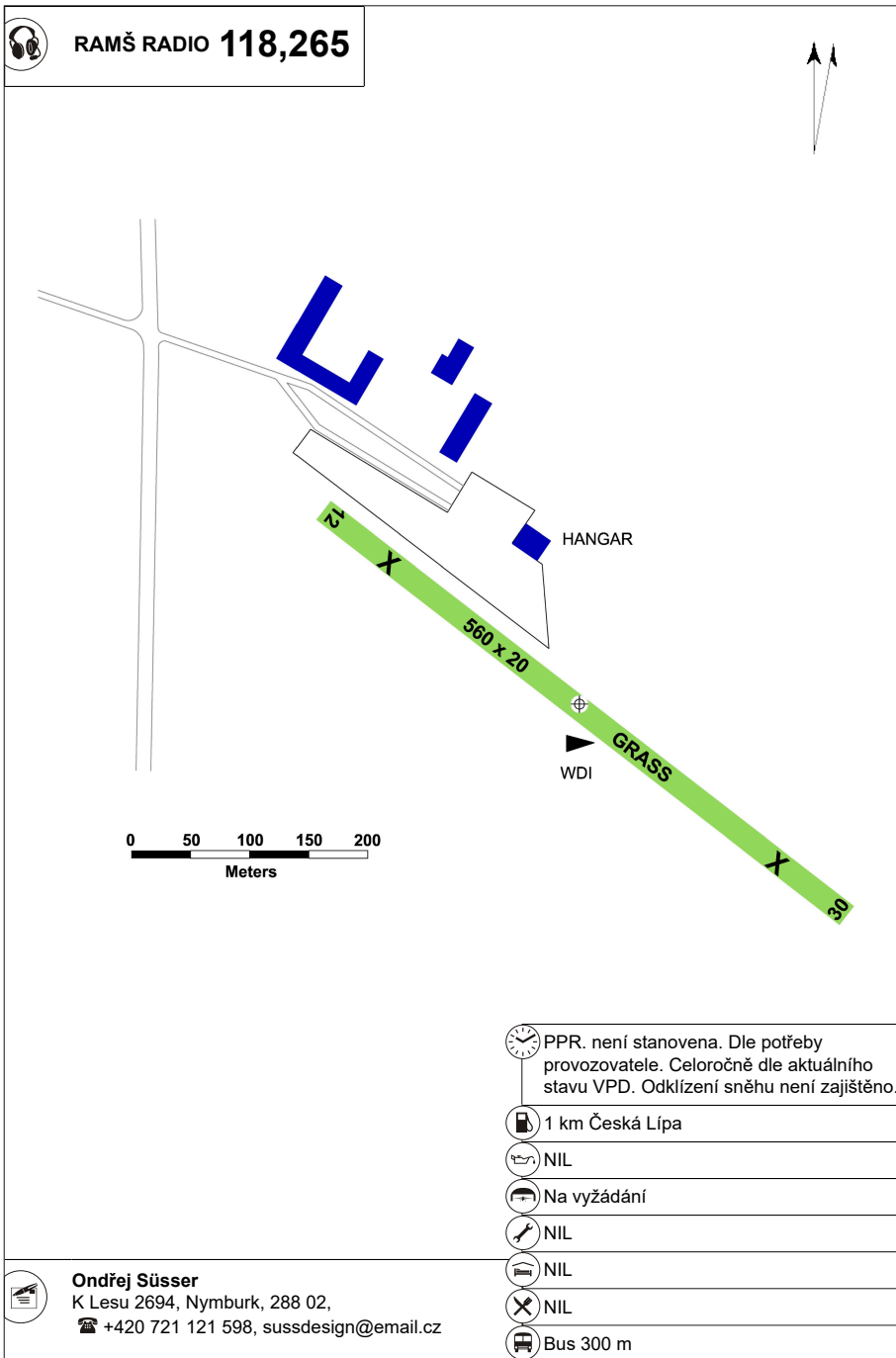


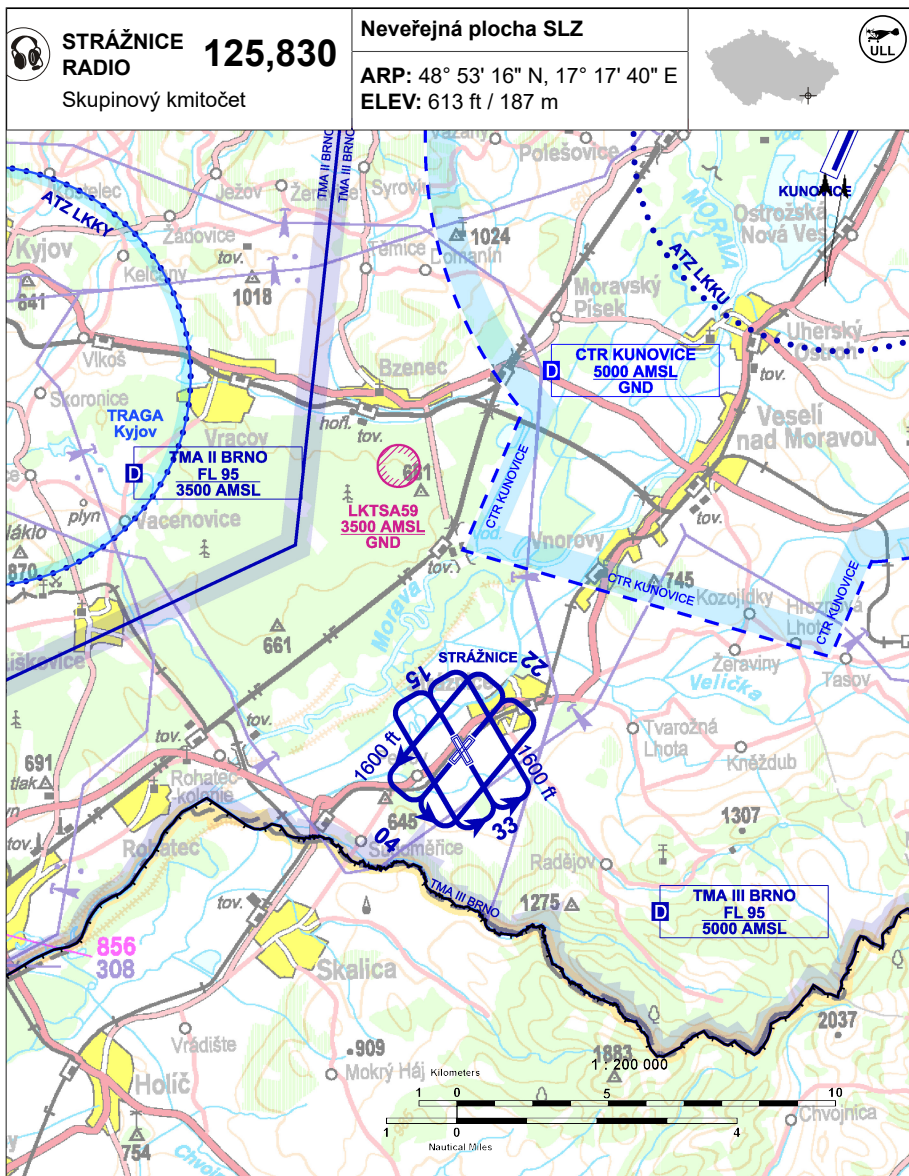
Přiletí **pouze** po telefonickém souhlasu s provozovatelem. Na pravé straně RWY 31 stromořadí.
POZOR, proměnlivý příčný a podélný sklon RWY. Okolní obce přelétávat v minimální výšce 1000 ft / 300 m AGL.






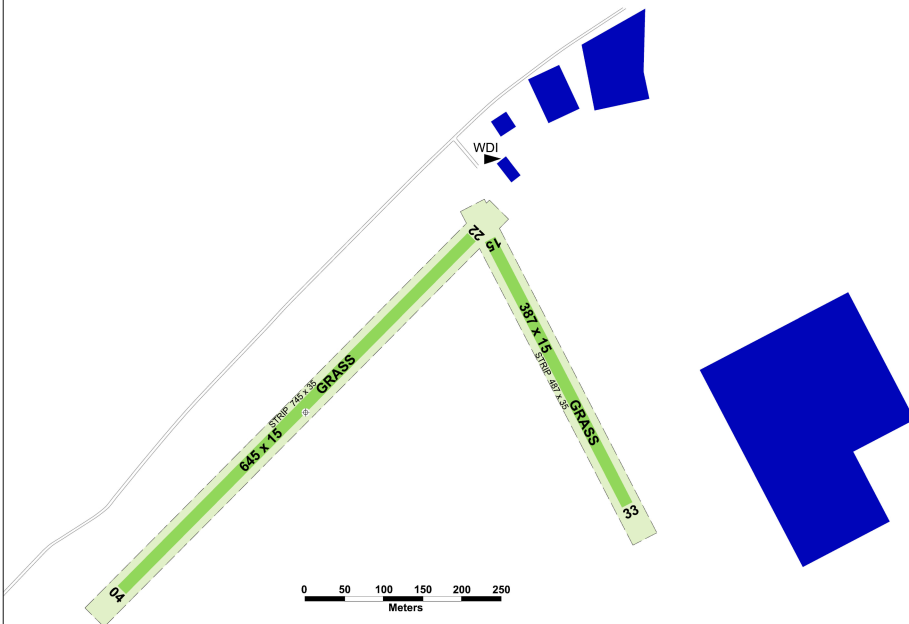















Neveřejná plocha, přelety pouze PPR po telefonickém souhlasu s provozovatelem. 100 m před THR RWY 04/22 a 300 m před THR RWY 15/33 nadzemní vedení VVN 22 kv. Pozor na provoz modelářů. Okolní obce přelétávat v minimální výšce 300 m / 1000 ft AGL. Odklízení sněhu není zajištěno. RWY 04/22 nepoužívat. Dočasně mimo provoz kvůli majetkovému řešení. Pojízďení severně RWY 15/33 přiléhající dráhy. Označený pozemek (48°53'16.11"N 017°17'58.33"E) sousedící s RWY 15/33 je pro provoz zakázaný. Pozor při pojízďení. Objeďte vyznačený pás v šířce 7 m přiléhající k pravému okraji RWY 15/33.

 **STRÁŽNICE**
RADIO 125,830
 Skupinový kmitočet



	Celoročně
	NIL
	NIL
	Na vyžádání
	NIL
	NIL
	NIL
	NIL

 **Josef Vavřík**
 Vínohradská 66, 696 62 Strážnice,
 ☎ +420 604 520 056, aeroprofil@post.cz

LKTR - Tábor - Nemocnice

úrovňový heliport HEMS
hodnota „D“ - 17 m
FATO – čtverec 26 x 26 m, tráva
SA – čtverec 44 x 44 m, tráva
TLOF – čtverec 15 x 15 m, živice, únosnost 3500
kg / 0,4 MPa

WDI (80 m SSW)
FATO: obvodové značení FATO, poznávací značení
TLOF: obvodové značení TLOF

1	Strom	49 24 58,31 N 014 39 06,93 E	1513 ft / 461 m	NIL
2	Strom	49 24 57,91 N 014 39 08,30 E	1490 ft / 454 m	NIL
3	Strom	49 24 55,63 N 014 39 10,85 E	1506 ft / 459 m	NIL
4	Strom	49 24 56,36 N 014 39 10,32 E	1499 ft / 457 m	NIL
5	Strom	49 24 57,58 N 014 39 11,01 E	1503 ft / 458 m	NIL



Podkladová data © ČÚŽK

	Přiblížení:	Vzlety:
VFR den	118°, 278°	098°, 298°
VFR noc	NIL	NIL

HX

NIL

NIL

NIL

Záchranná a požární služba: NIL



Nemocnice Tábor, a.s.

kpt. Jaroše 2000, 390 03 Tábor,

☎ +420 381 608 117, ☎ +420 381 608 360

Dalibor Geiger (odpovědná osoba provozovatele)

☎ +420 737 206 796, dalibor.geiger@nemta.cz