

LKCM Medláňky

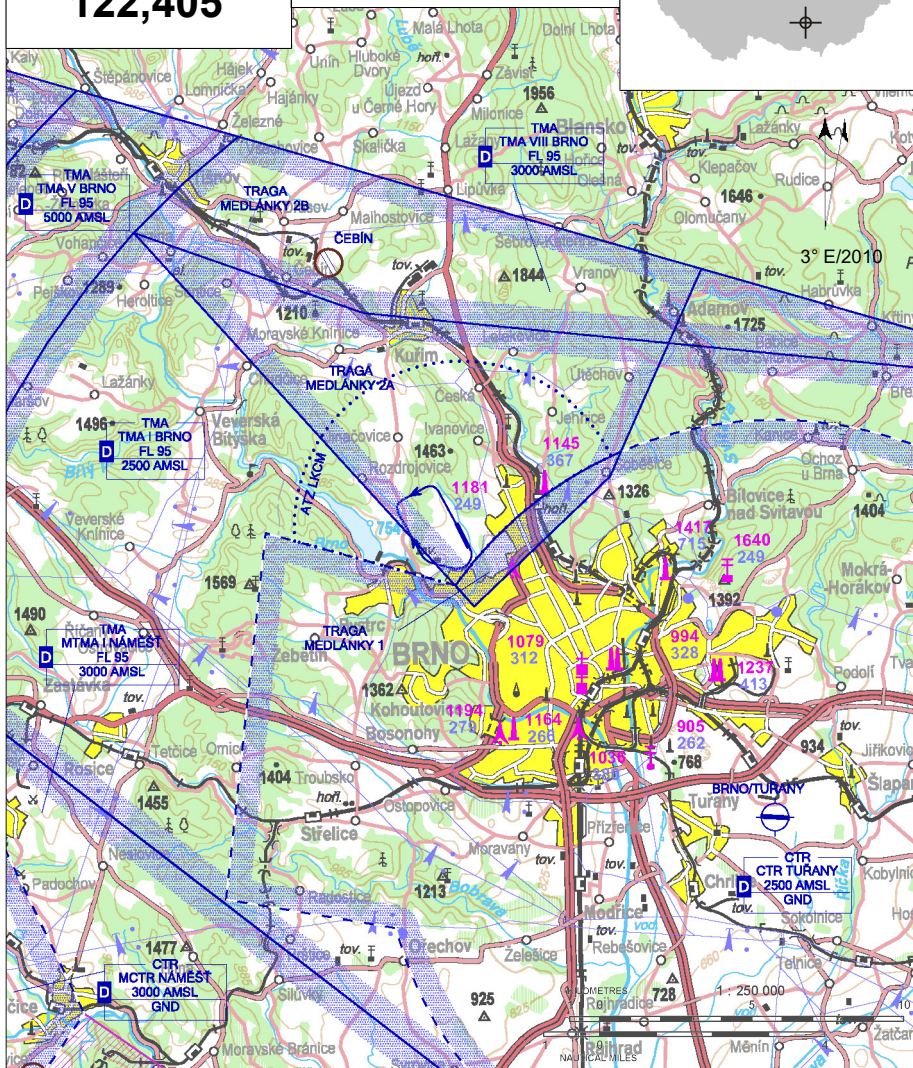
§ Veřejné vnitrostátní letiště

✈ VFR den



Medláňky RADIO
122,405

ARP: 49° 14' 13" N, 16° 33' 19" E
6,5 km NW hlavní nádraží Brno
ELEV: 925 ft / 282 m
Okruh: 2000 ft / 610 m AMSL



Z důvodů omezení hlukové zátěže okolí jsou povoleny lety pouze v době 0700 - 1800 UTC.

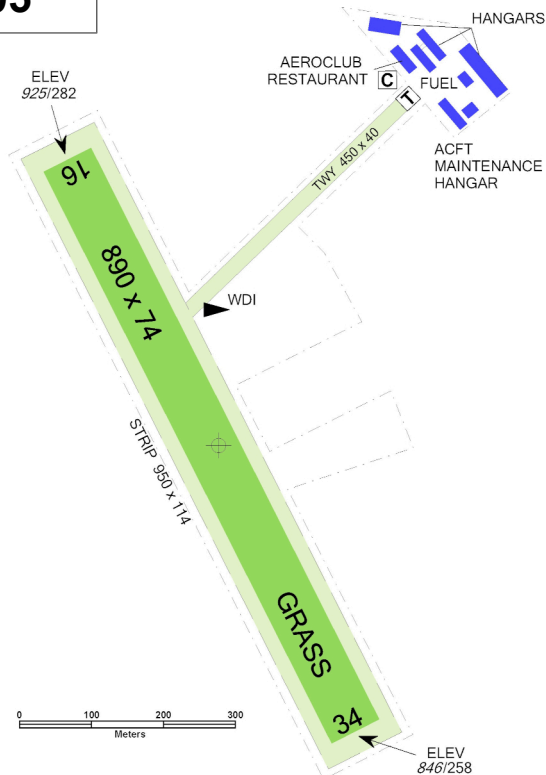
Při letu po okruhu nepřelétávat v malé výšce prostor Mniší Hory (ZOO Brno).

LKCM Medláňky



Medláňky RADIO
122,405

RWY	Magnetický směr	Rozměry RWY	Únosnost	TORA	TODA	ASDA	LDA
16	155°	890 x 74	5700 kg / 0,5 MPa	890	920	890	890
34	335°	890 x 74	5700 kg / 0,5 MPa	890	920	890	890



15 APR - 15 OCT
SAT, SUN, HOL 0700-1400



BA 95 Natural



ELF 100 AD



O/R, omezené



NIL



O/R 8 lůžek



na letišti (Restaurace U Křivé Vrtule), další v Brno-Medláňky (1,5 km od budovy AK)



autobus č. 41, 65, N90 ze zastávky Medláňky (1,5 km od budovy AK)



Aeroklub Brno-Medláňky z.s.

Turistická 67, 621 00 Brno, vlp@lkcm.cz

Jan Šponer (vedoucí letového provozu)

☎ +420 727 800 535

Stanoviště Medláňky RADIO (v provozní době)

☎ +420 541 227 222

Celní a pasové odbavení: NIL

Přistání na RWY 16 provádět tak, aby nejnižší část letadla nebo vlečného lana minula komunikaci před THR RWY 16 ve výšce minimálně 15 m nad zemí.

