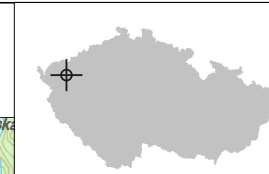




LKKV Karlovy Vary

ARP: 50° 12' 11" N, 12° 54' 54" E
4,5 km SE Karlovy Vary
ELEV: 1989 ft / 606 m

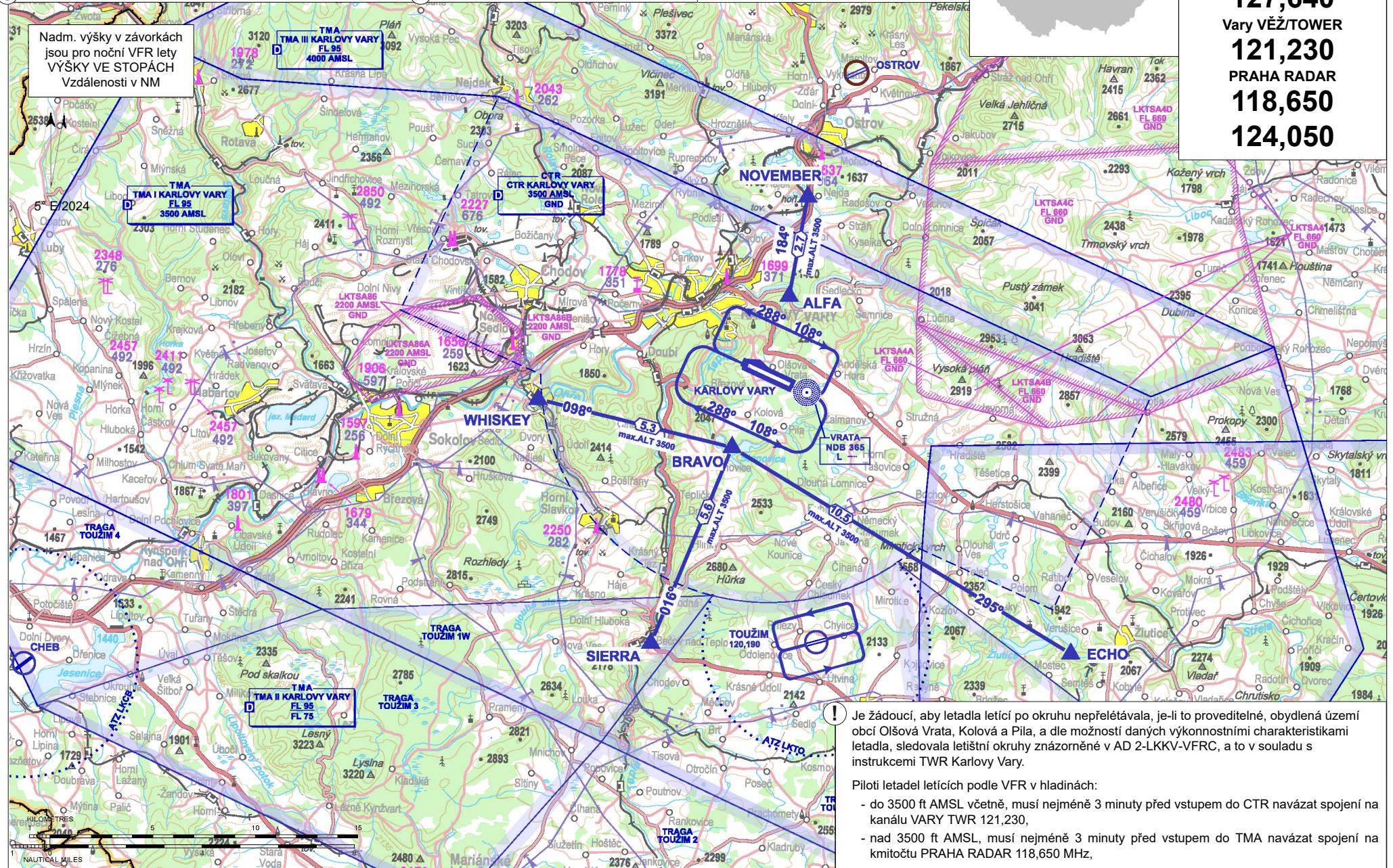



Karlovy Vary ATIS
127,640
Vary VĚŽ/TOWER
121,230
PRAHA RADAR
118,650
124,050

 Veřejné mezinárodní letiště

 IFR, VFR

Nadm. výšky v závorkách
jsou pro noční VFR lety
VÝŠKY VE STOPÁCH
Vzdálenosti v NM



Je žádoucí, aby letadla letící po okruhu nepřelétávala, je-li to proveditelné, obydlená území obcí Olšová Vrata, Kolová a Pila, a dle možností daných výkonovými charakteristikami letadla, sledovala letištní okruhy znázorněné v AD 2-LKKV-VFRC, a to v souladu s instrukcemi TWR Karlovy Vary.

Piloti letadel letících podle VFR v hladinách:

- do 3500 ft AMSL včetně, musí nejméně 3 minuty před vstupem do CTR navázat spojení na kanálu VARY TWR 121,230,
- nad 3500 ft AMSL, musí nejméně 3 minuty před vstupem do TMA navázat spojení na kmitočtu PRAHA RADAR 118,650 MHz,

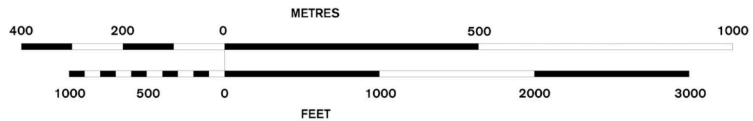
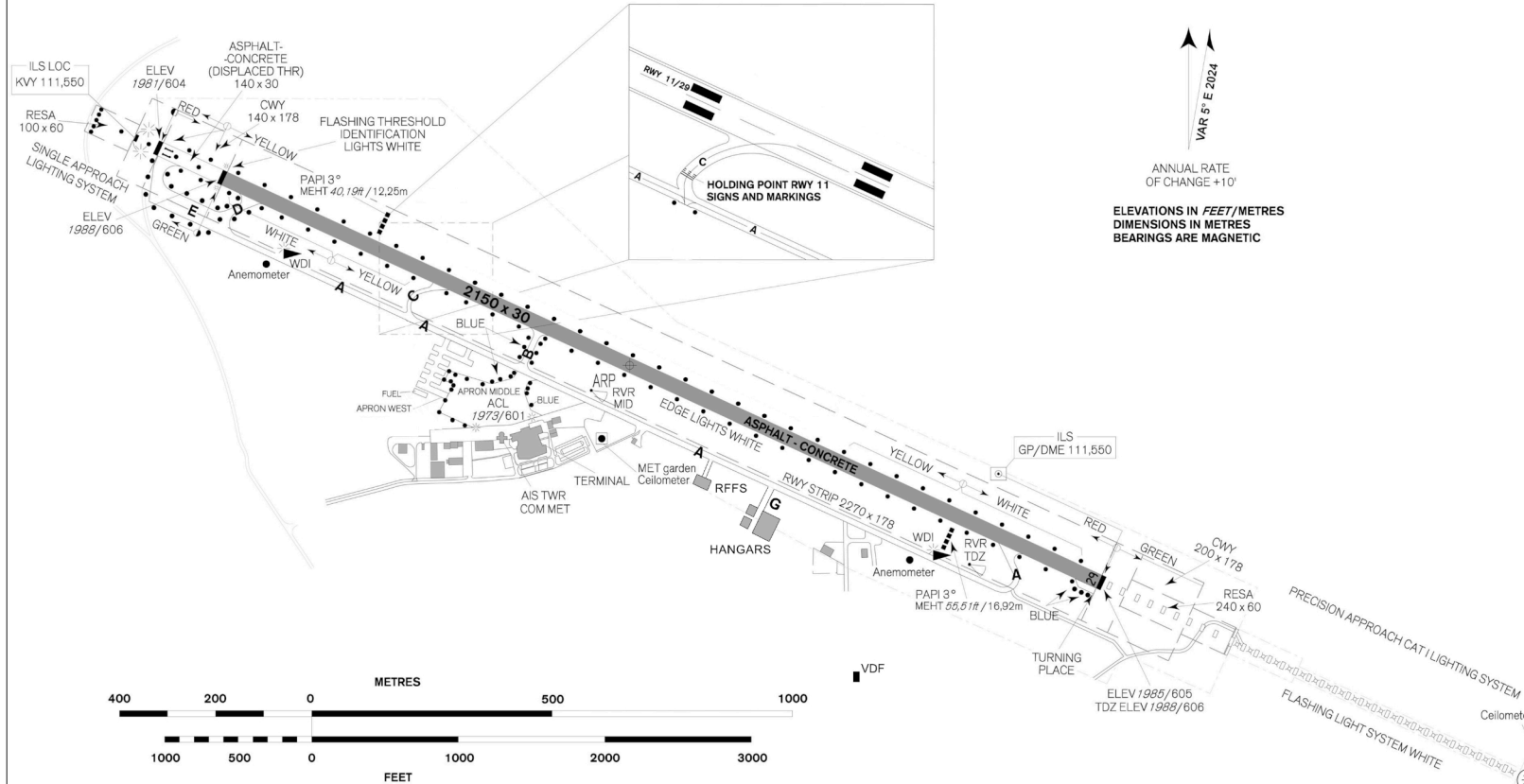
OZNAČENÍ	UMÍSTĚNÍ	SOUŘADNICE	
ALFA	Parkoviště u Hotelu Hubertus	50° 14' 16" N 012° 55' 40" E	Vyčkávací
BRAVO	Stanovice (severní břeh přehrady)	50° 10' 15" N 012° 53' 30" E	Vyčkávací
ECHO	Žlutice (hráz přehrady)	50° 05' 03" N 013° 07' 36" E	Vstupní / výstupní
NOVEMBER	Rybník Velká Nejda	50° 16' 54" N 012° 56' 19" E	Vstupní / výstupní
SIERRA	Bečov	50° 05' 02" N 012° 50' 24" E	Vstupní / výstupní
WHISKEY	Loket	50° 11' 22" N 012° 45' 29" E	Vstupní / výstupní

PŘÍLETY	POŘADÍ TRAŽOVÝCH BODŮ
NOVEMBER 1	NOVEMBER - ALFA
ECHO 1	ECHO - BRAVO
SIERRA 1	SIERRA - BRAVO
WHISKEY 1	WHISKEY - BRAVO
ODLETY	POŘADÍ TRAŽOVÝCH BODŮ
NOVEMBER 1	Po vzletu z RWY 11 - točit vlevo přímo na NOVEMBER Po vzletu z RWY 29 - točit vpravo přímo na NOVEMBER
ECHO 1	Po vzletu z RWY 11 - točit vpravo přímo na ECHO Po vzletu z RWY 29 - točit vlevo přímo na ECHO
SIERRA 1	Po vzletu z RWY 11 - točit vpravo přímo na SIERRA Po vzletu z RWY 29 - točit vlevo přímo na SIERRA
WHISKEY 1	Po vzletu z RWY 11 - točit vpravo přímo na WHISKEY Po vzletu z RWY 29 - točit vlevo přímo na WHISKEY

LKKV Karlovy Vary



Vary VĚŽ/TOWER
121,230



↑
VAR 5° E 2024
ANNUAL RATE OF CHANGE +10'
ELEVATIONS IN FEET/METRES
DIMENSIONS IN METRES
BEARINGS ARE MAGNETIC

Letiště Karlovy Vary s.r.o.
K Letišti 132, 360 01 Karlovy Vary, ☎ +420 353 360 636, handling@airport-k-vary.cz, SITA: KLV CZXH
ústředna, handling - ☎ +420 353 360 611
ředitel - ☎ +420 353 360 610
handling při diverzích - ☎ +420 731 195 004
dispečink Záchraně a požární služby - ☎ +420 353 360 614
Bezpečnostní dispečink (H24) - ☎ +420 353 360 618
provozní dispečer (zimní údržba) - ☎ +420 731 195 016

V období platnosti Středoevropského letního času (letní období)
MON - SUN (0600 - 1700) (UTC)
V období platnosti Středoevropského času (zimní období)
Od začátku do 30 NOV:
MON - SUN (07:00 - 16:00) (UTC)
Od 01 DEC do 31 JAN:
MON - SUN (07:00 - 15:00) (UTC)
Od 01 FEB do 28 FEB:
MON - SUN (07:00 - 16:00) (UTC)
Od 01 MAR do konce:
MON - SUN (07:00 - 17:00) (UTC)

JET A1, AVGAS 100 LL

Total AERO D 100, Total AERO D 80, Total AERO DM 15W50

K dispozici na vyžádání u provozovatele letiště - ☎ +420 353 360 611

NIL

Ve městě.

Provozovna rychlého občerstvení ve veřejné hale, snack bar v odletovém prostoru terminálu - pouze v době odbavení pravidelných a charterových letů.

Městská doprava, taxi, soukromí dopravci.

Celní a pasové odbavení: Jako správa AD.

V případě, že letadlo obdrží od TWR příkaz k poježdění na vyčkávací místo RWY 29 po TWY A, velitel letadla musí oznámit ještě před zahájením poježdění, pokud není schopen provést vzlet z dráhy 29 z křižovatky A.

RWY	Magnetický směr	Rozměry RWY	Únosnost	TORA	TODA	ASDA	LDA
29	288°	2150 x 30	PCN 54/F/A/X/T	2010	2150	2010	2010
11	108°	2150 x 30	PCN 54/F/A/X/T	2150	2350	2150	2010

LKKV Karlovy Vary

Mapa stání / zajíždění letadel

