

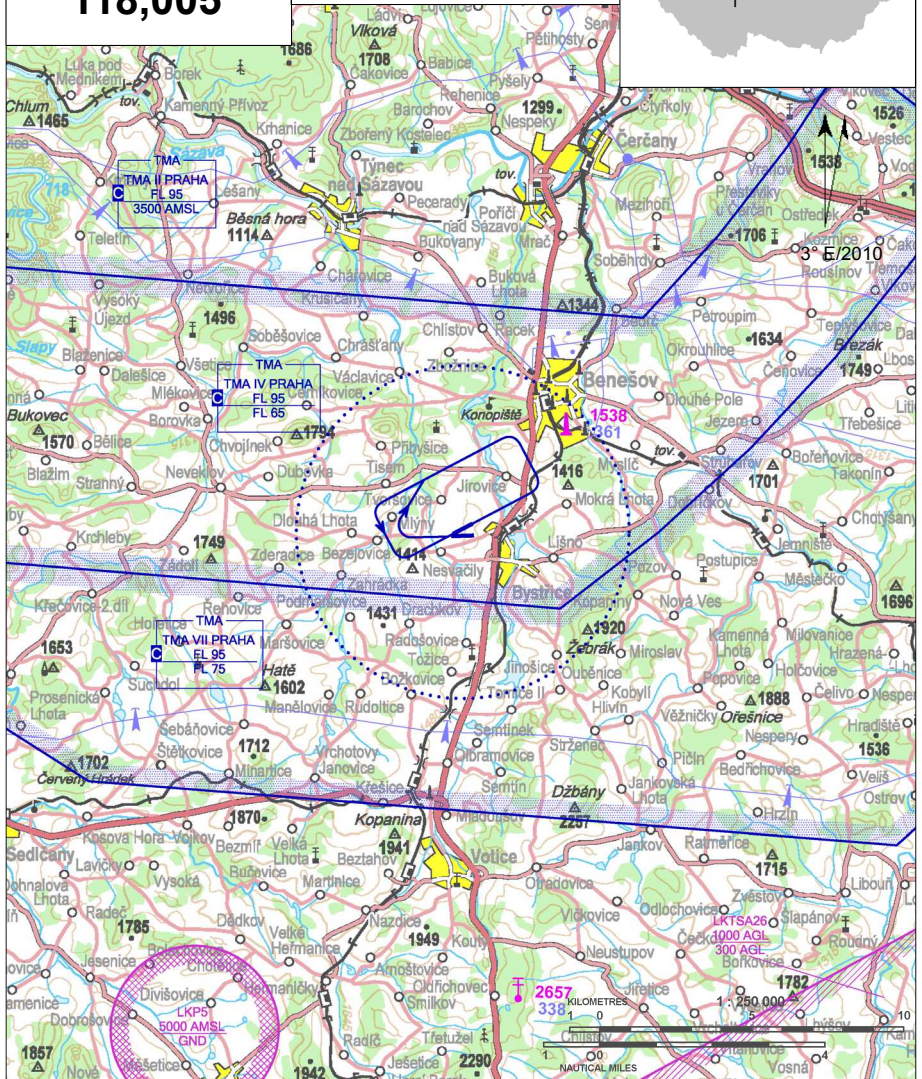
LKBE Benešov

§ Veřejné vnitrostátní letiště / Neveřejné mezinárodní letiště ✈ VFR den



Bene RADIO
118,005

ARP: 49° 44' 27" N, 14° 38' 41" E
5,6 km SSW Benešov
ELEV: 1322 ft / 403 m
Okruh: 2460 ft / 750 m AMSL



V Letištní provozní zóně (ATZ) obléhat zástavbu s odstupem 300 m nebo ve výšce MNM 2 625 ft/ 800 m AMSL.

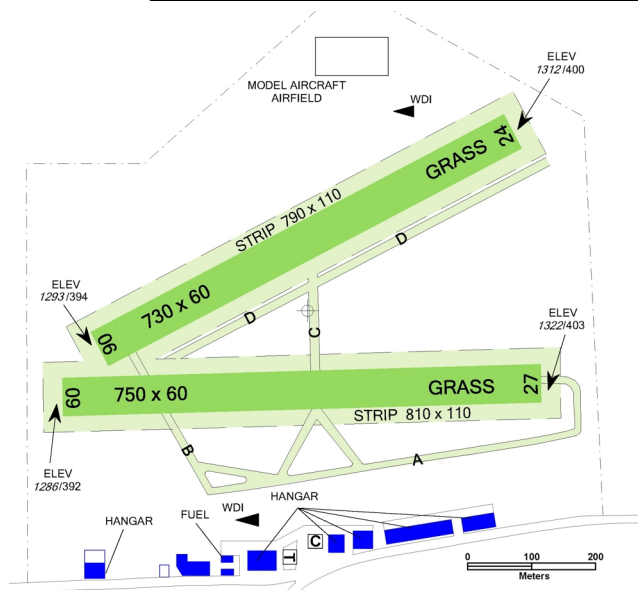


LKBE Benešov



Bene RADIO
118,005

RWY	Magnetický směr	Rozměry RWY	Únosnost	TORA	TODA	ASDA	LDA
06	060°	730 x 60	5700 kg / 0.7 MPa	730	760	730	730
24	240°	730 x 60	5700 kg / 0.7 MPa	730	760	730	730
09	087°	750 x 60	5700 kg / 0.7 MPa	750	780	750	750
27	267°	750 x 60	5700 kg / 0.7 MPa	750	780	750	750



Letiště Benešov, př. org. města Bystřice
Nesvačily 0145, 257 51 Bystřice,
☎/☎ +420 317 793 330, info@lkbe.eu,
www.lkbe.eu

Vladimír Hadač (ředitel) ☎ +420 604 839 808
Jaromír Fatka (vedoucí letového provozu)
☎ +420 732 146 484

Poskytování informací známému provozu
☎ +420 603 594 623, ☎ +420 317 793 330
GAC ☎ +420 603 927 241, gac@centrum.cz
Bemoair ☎ +420 604 842 624, info@bemoair.cz
F-air ☎/☎ +420 317 793 820, f-air@f-air.cz

Celní a pasové odbavení: O/R, do 1000 (0900)
předchozího pracovního dne a 24 HR předem. Vísa
se neudělují

RWY 09 je možno pro vzlet použít pouze se
souhlasem dispečera Poskytování informací
známému provozu. Při vzletu z RWY 09 točte doleva
na kurz 045°, při vzletu z 24 doprava na kurz 270° z
důvodu vyhnutí se obcím.



1 APR - 31 OCT 0800-1500
1 NOV - 15 DEC 0900-1300
6 JAN - 31 MAR 0900-1300
jinak O/R 24 HR předem



letecký benzín NATURAL 95 oct., AVGAS
100LL. Úhrada možná pouze platební
kartou.



TOTAL D100, TOTAL 15W50,
AEROSHELL 15W50, AEROSHELL sport
plus



O/R



O/R



na letišti omezené, Bystřice 2 km, Benešov
7 km



restaurace na letišti



bus, vlak Bystřice 1,5 km, taxi O/R

