

LKHV Hořovice

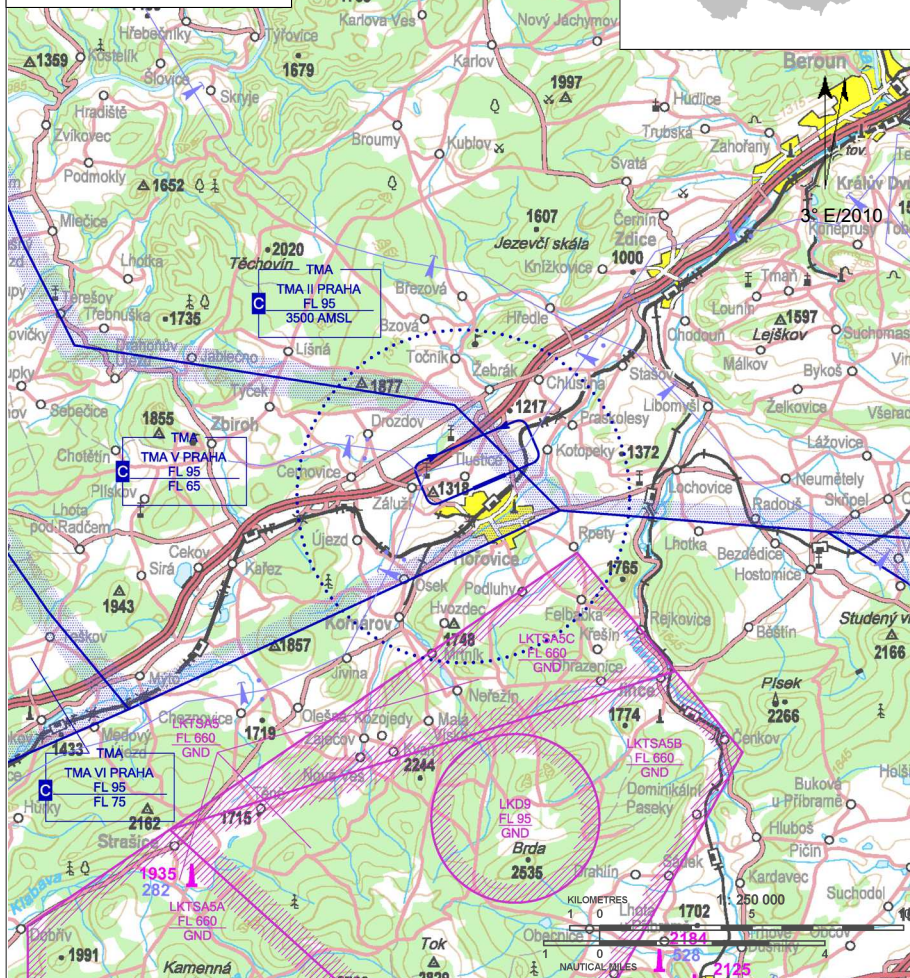
§ Neveřejné vnitrostátní letiště

✈ VFR den, výsadková činnost



Hořovice RADIO
135,580

ARP: 49° 50' 41" N, 13° 53' 09" E
1,5 km od středu města
Hořovice, GEO 360°
ELEV: 1214 ft / 370 m
Okruh: 2200 ft / 670 m AMSL



Hluková omezení

- Let po okruhu provádět mimo obec Tlustice, let v poloze "po větru" na úrovni dálnice Praha-Pízeň (mimo kluzáků a stavu nouze).

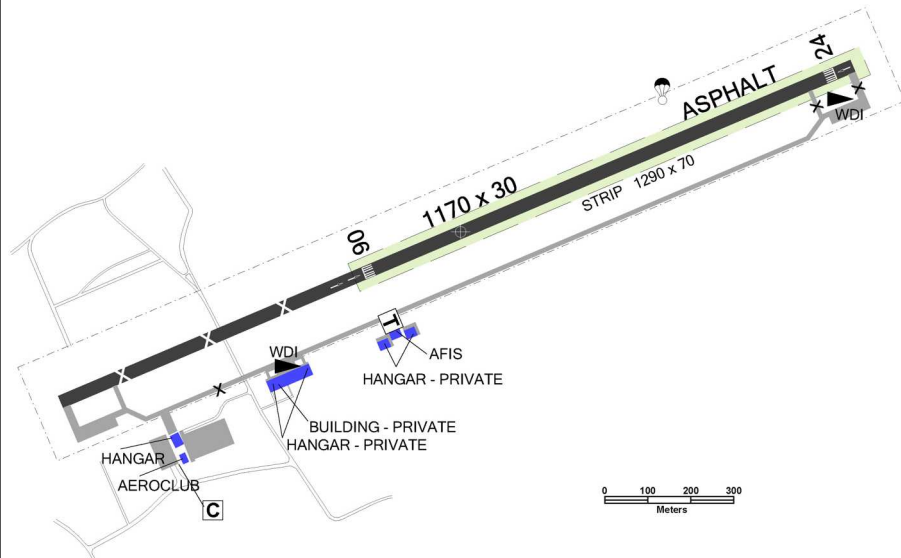
ATZ LKHV v jižní části ohraničena prostorem LKTSAS5C.

LKHV Hořovice



Hořovice RADIO
135,580

RWY	Magnetický směr	Rozměry RWY	Únosnost	TORA	TODA	ASDA	LDA
06	063°	1170 x 30	PCN 25/R/B/Y/U	1170	1230	1170	1170
24	243°	1170 x 30	PCN 25/R/B/Y/U	1170	1230	1170	1170



Aeroklub Hořovice

Letiště Hořovice, 268 01 Hořovice,
☎ +420 775 780 035 (v provozní době stanoviště
Poskytování informací známému provozu) ,
aeroklub.horovice@seznam.cz

Mgr. Karel Plizák (vedoucí letového provozu)

☎ +420 728 147 577

Karel Studnička (zástupce vedoucího letového provozu)

☎ +420 602 313 316

Bc. Martin Hrabák (zástupce vedoucího letového provozu)

☎ +420 774 198 291

Luděk Dopirák (předseda Aeroklubu - pouze PARA
provoz) ☎ +420 777 150 035

Celní a pasové odbavení: NIL

Práh RWY 06 posunut za komunikaci Tlustice -
Hořovice. Práh RWY 24 je rovněž posunut.

Při přejezdu komunikace Tlustice - Hořovice dbát
zvýšené opatrnosti na projíždějící vozidla.



1 APR - 30 OCT
SAT, SUN, HOL 0700-1600
jinak O/R



BA 95 Natural, letecký benzin - NIL



ELF 100 AD - omezené množství



O/R, omezeně



NIL



ubytovna aeroklubu, 30 lůžek O/R,
hotel "Zelený strom" - město Hořovice,
vzdálenost 1,5 km



restaurace Tlustice, dist 1 km
na letišti - NIL



nádraží ČD Hořovice, dist 1,2 km

