

LKKM Kroměříž

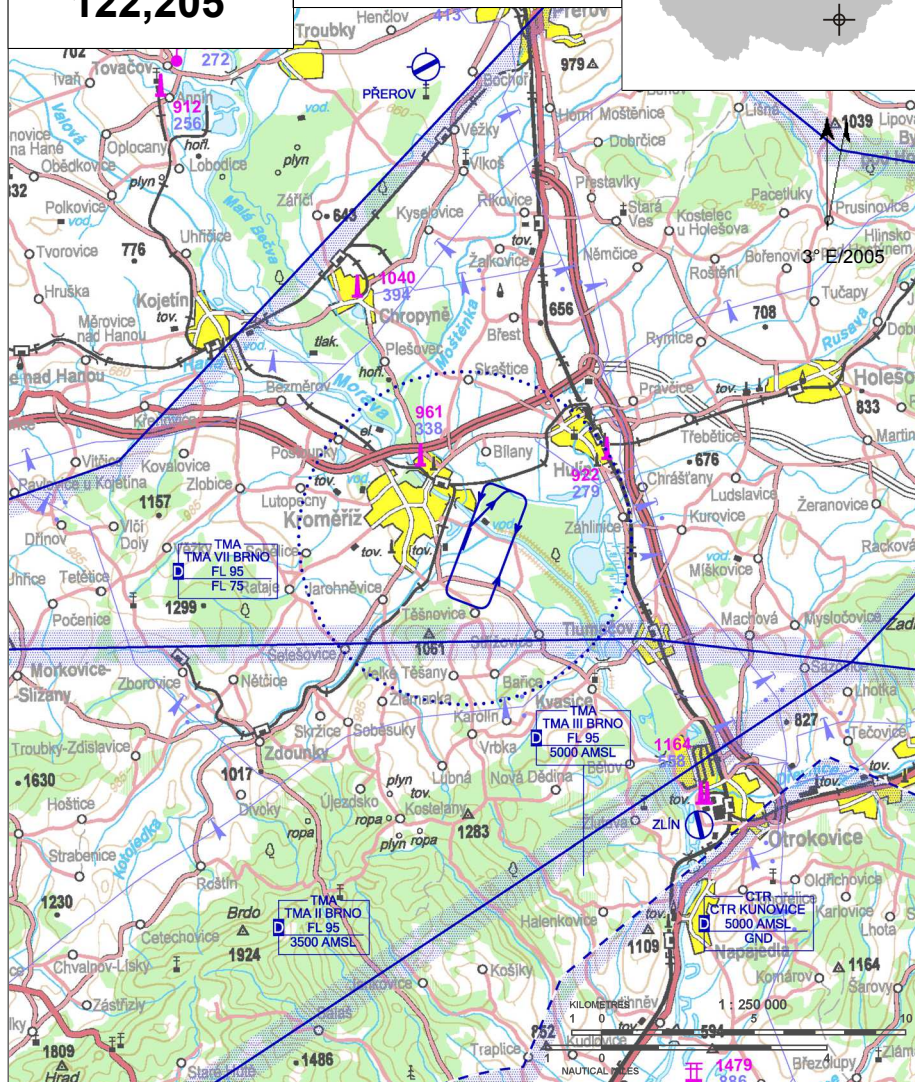
§ Neveřejné vnitrostátní letiště

✈ VFR den, výsadková činnost



Kroměříž RADIO
122,205

ARP: 49° 17' 08" N, 17° 24' 57" E
2,2 km SE Kroměříž
ELEV: 617 ft / 188 m
Okruh: 1600 ft / 488 m AMSL



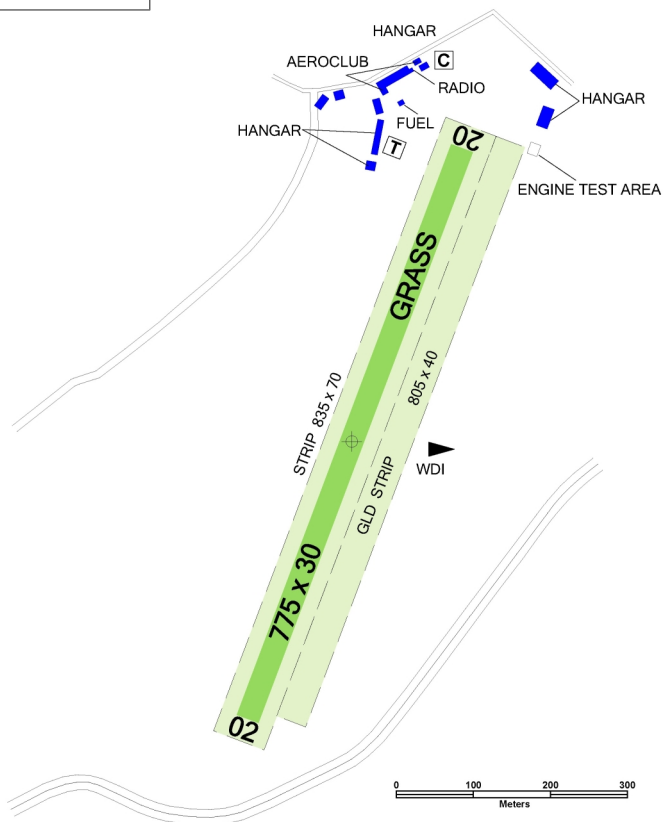
Při vzletu z RWY 02 po dosažení bezpečné výšky mírně odbočit doprava do kurzu 045° mimo městskou zástavbu Dolní Zahrady.

LKKM Kroměříž



Kroměříž RADIO
122,205

| RWY | Magnetický směr | Rozměry RWY | Únosnost | TORA | TODA | ASDA | LDA |
|-----|-----------------|-------------|-------------------|------|------|------|-----|
| 02 | 019° | 775 x 30 | 5500 kg / 0.3 MPa | 775 | 805 | 775 | 775 |
| 20 | 199° | 775 x 30 | 5500 kg / 0.3 MPa | 775 | 805 | 775 | 775 |



Aeroklub Kroměříž

Na Hrází 1148/6, 767 01 Kroměříž,

☎ +420 604 458 352

Ing. Jan Zona - předseda aeroklubu

☎ +420 724 136 660, zona@email.cz

Miroslav Rakušan - vedoucí letového provozu

☎ +420 603 259 545, letiste.km@tiscali.cz

Celní a pasové odbavení: NIL

Všechny přílety jsou možné pouze po telefonickém souhlasu vedoucího letového provozu Aeroklubu Kroměříž.



pouze při provozu aeroklubu, jinak vyžádat 24 hod. předem



automobilový bezolovnatý benzín BA 95



AeroShell: 100W, W15W-50, Oil Sport Plus 4



po dohodě s provozovatelem AD



jen menší opravy



pensiony ve městě



100 m od letiště - celodenní provoz



autobus, MHD, taxi

