

LKPL Letkov

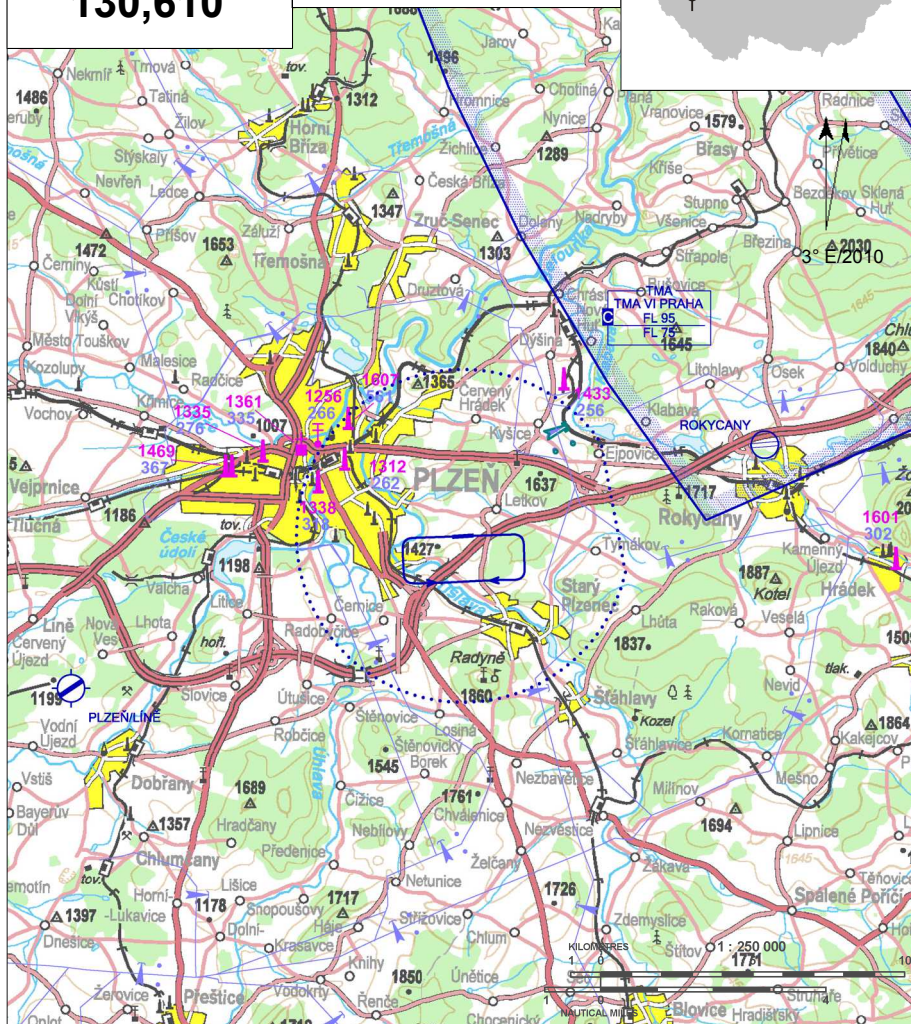
§ Veřejné vnitrostátní letiště

✈ VFR den, výsadková činnost



Letkov RADIO
130,610

ARP: 49° 43' 23" N, 13° 27' 08" E
6 km ESE střed Plzně
ELEV: 1374 ft / 419 m
Okruh: 2350 ft / 720 m AMSL



! Z důvodu omezení hluku nepřelétávat nad obcemi Letkov, Koterov, Božkov a St. Plzeňec ve výškách pod 2700 ft / 823 m AMSL.

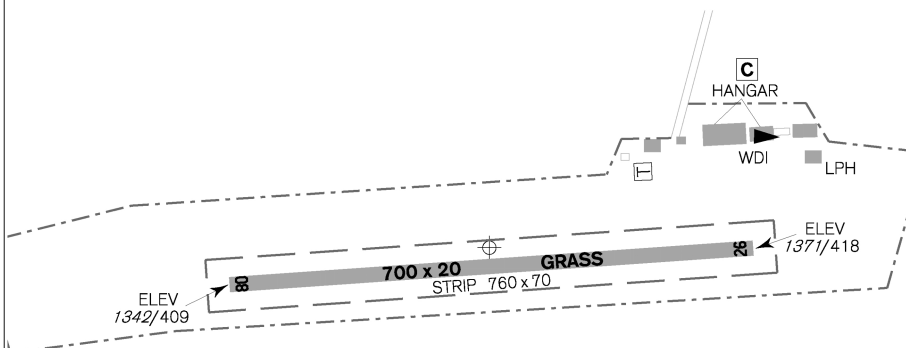
Tvar ATZ není standardní. Východní hranice ATZ je tvořena spojnicí Ejpvovice nádraží - Mokrouše, která tvoří hranici s ATZ letiště Rokycany.

LKPL Letkov



Letkov RADIO
130,610

RWY	Magnetický směr	Rozměry RWY	Únosnost	TORA	TODA	ASDA	LDA
08	083°	700 x 20	5700 kg / 0.5 MPa	700	730	700	700
26	263°	700 x 20	5700 kg / 0.5 MPa	700	730	700	700



15 APR - 15 OCT
SAT, SUN, HOL 0700 - 1500,
jinak O/R, HO



AVGAS 100, NATURAL 95



ELF 100 AD



O/R, omezeně



NIL



NIL



omezeně SAT, SUN, HOL a v době
místního provozu



trolejbus městské hromadné dopravy č.12 -
zastávka Božkov + 30 MIN pěšky, autobus -
zastávka Letkov + 10 MIN pěšky



Aeroklub Pízeň - Letkov, o.s.

Letiště Letkov, 326 00, ☎ +420 377 456 020,
www.akletkov.cz, akletkov@centrum.cz

Ing. Luboš Svoboda - předseda aeroklubu

☎ +420 724 672 209

Bc. Josef Němec - vedoucí letového provozu

☎ +420 606 655 474

Celní a pasové odbavení: NIL

Na západním okraji letiště probíhají terénní úpravy. Je tam očekáván pohyb strojů a vozidel.

